

*Évoluer aujourd'hui  
vers l'excellence  
de demain*

[www.gereso.com](http://www.gereso.com)



**GERESO**  
FORMATION | CONSEIL | ÉDITION

# GERESO EN QUELQUES

## MOTS

### NOS CLIENTS

Dirigeants, managers,  
professionnels RH  
et collaborateurs  
du secteur privé et  
de la fonction publique

### 3 ACTIVITÉS

Formation  
Conseil  
Édition

### 3 GRANDS DOMAINES D'INTERVENTION

Gestion des RH  
Gestion de l'Entreprise  
Gestion des Hommes

**Les  
compétences  
de vos  
collaborateurs,  
c'est le  
patrimoine  
le plus  
précieux  
de votre  
entreprise !**

GERESO vous  
aide à développer  
cette richesse  
depuis plus de  
40 ans, en vous  
proposant une  
gamme complète  
d'ouvrages,  
de prestations  
de conseil et de  
formations 100%  
pratiques, élaborée  
par des auteurs  
et des consultants  
experts dans  
leur domaine.

### CE QUI NOUS REND UNIQUES

- L'expertise de nos consultants
- La qualité d'animation
- Le service de proximité
- Les sessions de formation actualisées en temps réel
- Les formations classées par niveau
- La complémentarité des activités formation, conseil et édition

## CHIFFRES

**8,7 M€**  
DE CHIFFRE D'AFFAIRES

**40 ANS**  
D'EXISTENCE

**17 SALLES**  
DE FORMATION



À PARIS

**150**  
AUTEURS



**8000**  
PROFESSIONNELS  
FORMÉS EN 2018

**200**  
CONSULTANTS  
RÉPARTIS  
SUR  
TOUTE  
LA FRANCE



## ADRESSES

### ESPACE FORMATION

Tour Maine Montparnasse – 22<sup>e</sup> étage  
33, avenue du Maine – 75015 Paris

Tél. : 01 42 18 13 08

Mail : [espaceformation@gereso.fr](mailto:espaceformation@gereso.fr)

### SIÈGE SOCIAL

38, rue de la Teillaie – CS 81 826  
72 018 Le Mans Cedex 2

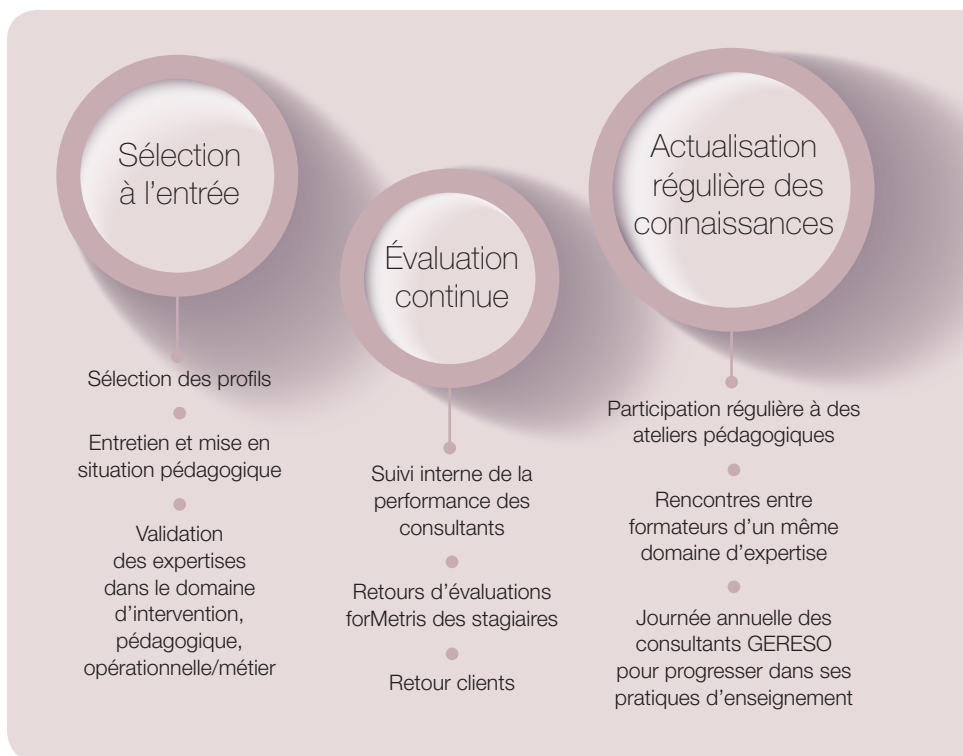
Tél. : 02 43 23 09 09

Mail : [formation@gereso.fr](mailto:formation@gereso.fr)



## 200 FORMATEURS EXPERTS ET DISPONIBLES

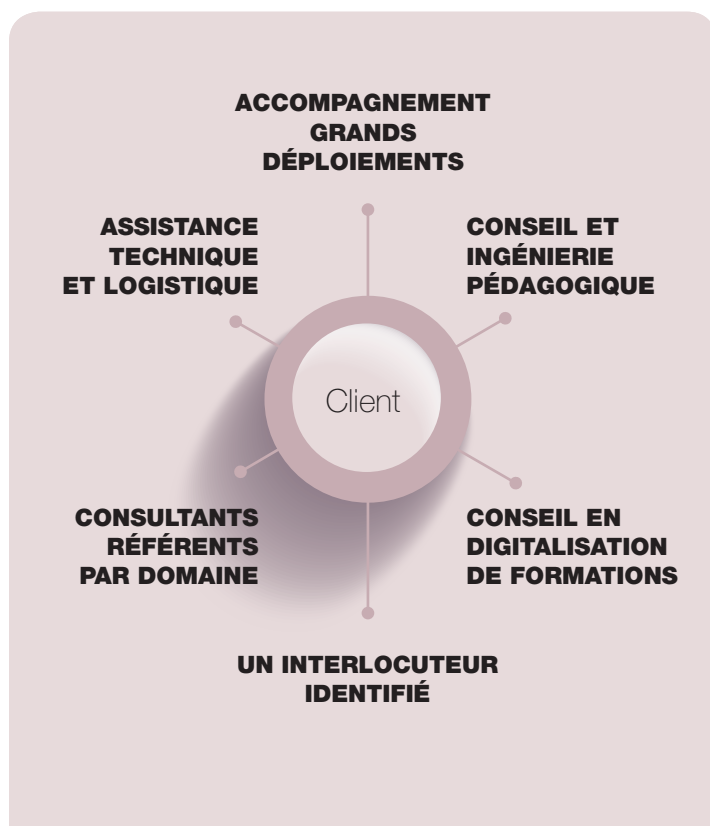
Nos consultants formateurs sont des professionnels de terrain, sélectionnés pour leur expertise métier et leurs compétences pédagogiques. Ils prennent en compte votre contexte professionnel et votre culture d'entreprise. Ils s'impliquent personnellement dans l'élaboration et l'actualisation des contenus des formations qu'ils animent, pour vous proposer en permanence une réponse formation adaptée et à jour.



## NOTRE ORGANISATION

### LE CLIENT AU CŒUR DE NOTRE ÉCOSYSTÈME

Chaque client GERESO bénéficie d'un interlocuteur identifié, qui l'accompagne dans ses projets de développement de compétences, mais aussi dans tous les aspects pédagogiques, administratifs et logistiques.



## QUALITÉ ET CERTIFICATIONS

### VOUS GARANTIR UNE EXPÉRIENCE FORMATION 100 % EFFICACE

GERESO bénéficie de nombreux labels, reconnaissance de notre professionnalisme et de notre engagement dans une démarche de progrès permanent.





# ÉCLAIRER LES DIRIGEANTS, LES MANAGERS RH ET LES SALARIÉS

Prolongement naturel de nos activités de formations inter et intra-entreprises, notre activité de conseil vise à accompagner tous les professionnels de l'entreprise et du secteur public dans la réussite de leurs projets stratégiques et opérationnels, à travers des prestations personnalisées à forte valeur ajoutée.

## AUDIT ET CONSEIL RH

- Optimisation de la stratégie et de la politique de rémunération
- Accompagnement à la mise en place d'une GPEC ou d'une GPMC (secteur public)
- Mise en place d'entretiens professionnels, d'évaluation ou de recrutement...
- Accompagnement au contrôle interne budgétaire et comptable

## AUDIT ET CONSEIL EN PAIE

- Audit de conformité en paie
- Création ou mise à jour du réglementaire de paie ou « bible » de paie
- Audit organisationnel du service paie



Audit-de-paie.fr  
by GERESO

## VEILLE JURIDIQUE ET SOCIALE

- Veille en droit social
- Veille en gestion de la paie
- Veille en réglementation statutaire (secteur public)

Nos  
domaines  
d'expertise

## MOBILITÉ INTERNATIONALE

- Formalités d'immigration
- Formalités de séjour et d'emploi
- Contrats de travail
- Protection sociale
- Paie et rémunérations
- Fiscalité

## BILAN RETRAITE PERSONNALISÉ

- Salariés, dirigeants
- Calcul du montant de pension
- Optimisation de la date de départ en retraite
- Carrières complexes
- Périodes à l'étranger
- Rachat de trimestres
- Réversion

## COACHING INDIVIDUEL ET COLLECTIF

- Management
- Leadership
- Entretiens
- Prise de parole
- Prise de poste
- Gestion des conflits



Audit-Retraite.fr  
by GERESO

## NOS MODALITÉS D'INTERVENTION

- Partout en France
- Prestations personnalisées ou clés en mains

## NOS POINTS FORTS

- Équipe dédiée tout au long de votre projet
- Consultants experts sur chacune des thématiques proposées
- Références clients prestigieuses

## NOS ENGAGEMENTS

- Réponse dans les 48h
- Prestation ciblée tenant compte de votre contexte et de votre culture d'entreprise
- Suivi de votre dossier avant, pendant et après la prestation
- Retour sur investissement immédiat

## PROFIL DES INTERVENANTS

- Professionnels bénéficiant tous d'une expérience en entreprise
- Spécialistes des secteurs privé et public
- Experts référencés à l'issue d'un process très rigoureux

# DÉVELOPPER LES COMPÉTENCES ET LA PERFORMANCE

Des formations concrètes, animées par les meilleurs experts, qui encouragent l'acquisition et le développement de compétences opérationnelles directement transposables en entreprise.

## L'OBJECTIF ?

Développer les compétences des individus tout en contribuant à la performance des organisations.



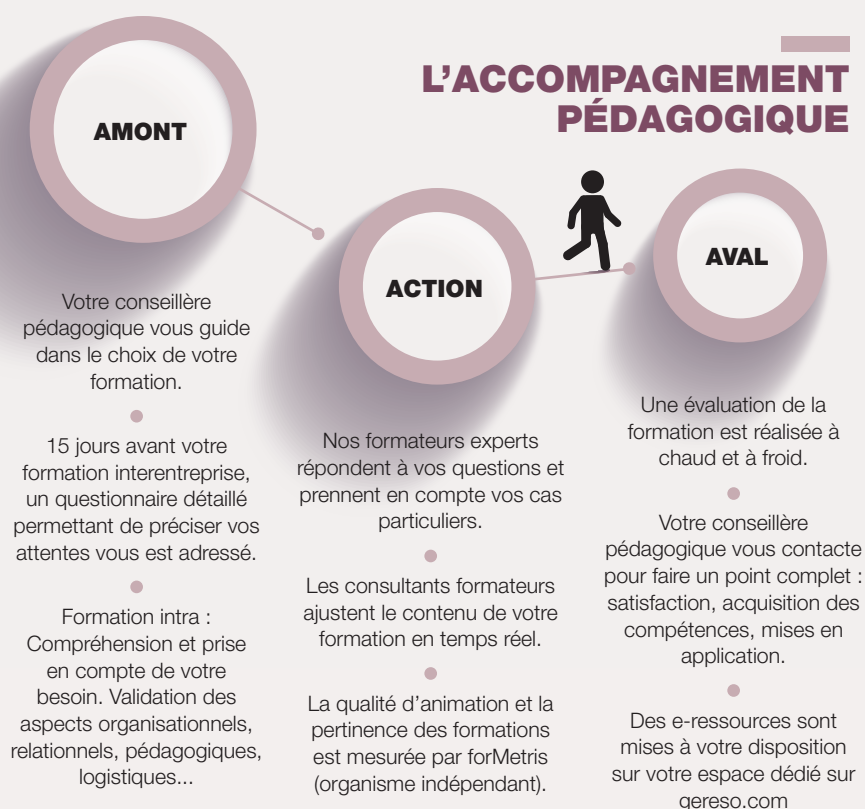
## LES SOLUTIONS DE FORMATION

- Parcours diplômants
- Parcours certifiants labellisés
- Formations interentreprises
- Formation intra-entreprise
- Formation sur-mesure
- Coaching individuel/collectif
- Digital Learning
- Conférences d'actualités

## UNE PROGRESSION PAR NIVEAU

- Maîtriser les fondamentaux
- Se perfectionner
- Se spécialiser
- Actualiser ses connaissances

## L'ACCOMPAGNEMENT PÉDAGOGIQUE



## L'ÉVALUATION DES FORMATIONS

**Le processus d'évaluation proposé par forMetris, cabinet indépendant, s'articule en deux étapes :**

- Une première évaluation à chaud permet de mesurer les aspects relatifs à la préparation et à l'organisation de la formation, l'adéquation aux attentes, la qualité de l'animation, l'intérêt du contenu de la formation.
- Une seconde évaluation à froid, quelques semaines après la formation, permet de mesurer l'atteinte des objectifs spécifiques de la formation, l'utilisation des acquis de la formation, l'amélioration de l'efficacité ou de la qualité du travail.

## NOS MODALITÉS D'INTERVENTION

- Partout en France
- Inter, Intra, sur-mesure ou coaching

## NOS POINTS FORTS

- Formats variés : demi-journées, journées, modules, blocs de compétence...
- Programmes mis à jour en temps réel
- Réseau de 200 consultants

## NOS ENGAGEMENTS

- Stages opérationnels
- Prise en compte de l'actualité la plus récente
- 98% des sessions confirmées
- Modalités pédagogiques adaptées au thème

## PROFIL DES INTERVENANTS

- Expertise métier
- Expertise terrain
- Compétences pédagogiques

## NOS CERTIFICATIONS

- FFP
- CPF
- ISQ-OPQF
- Datadock
- CNCP
- LNI

## UNE APPROCHE ADAPTÉE À L'ADULTE APPRENANT

- Alternance entre théorie et pratique
- Travail sur des cas pratiques en fil rouge
- Application des enseignements à des situations réelles
- Mises en situation filmées
- Jeux pédagogiques, ateliers, brainstorming...
- Méthodes pédagogiques spécifiques : PNL, Process Communication, Neurosciences, Élément humain, Cubes de Mialet...
- Mesure des bénéfices de l'apprentissage

## À VOS CÔTÉS POUR RÉUSSIR

Nos consultants et équipes pédagogiques vous accompagnent dans tous vos grands projets, en tenant compte de votre métier, de votre culture d'entreprise, de vos enjeux stratégiques et opérationnels.

### ANALYSE DES BESOINS

Étude de la demande,  
des documents, prise en  
compte du contexte  
et de la culture  
d'entreprise

### DÉVELOPPEMENT D'UNE SOLUTION ADAPTÉE

Création des modules  
ou parcours de  
formation Ingénierie  
pédagogique

Votre projet  
formation en  
4 étapes

### ACCOMPAGNEMENT SUIVI DU PROJET ÉVALUATION

Évaluation à chaud / froid  
Bilans quantitatifs et qualitatifs  
Plan d'actions

### DÉPLOIEMENT

Planification des dates  
Création des groupes  
Animation

### MODALITÉS D'INTERVENTION

- Travail en co-construction pour élaborer la réponse la plus pertinente
- Création de programmes et de contenus personnalisés

### NOS POINTS FORTS

- Équipe spécialisée « grands comptes » mobilisée tout au long de votre projet
- Programmes clés en mains ou élaborés spécifiquement
- Service e-business
- Références clients prestigieuses

### NOS ENGAGEMENTS

- Réponse dans les 48h
- Prestation ciblée tenant compte de votre contexte et de votre culture d'entreprise
- Suivi de votre dossier avant, pendant et après la prestation

### PROFIL DES INTERVENANTS

- Expertise métier
- Expertise terrain
- Compétences pédagogiques

### L'ÉDITION

## APPROFONDIR ET ANCRER VOS CONNAISSANCES

Avec plus de 200 titres en RH, Management, Développement personnel et efficacité professionnelle disponibles en version papier ou e-book, GERESO vous accompagne dans l'acquisition de nouvelles connaissances et compétences.

#### La collection GERESO Pratique

- Version papier ou web accessible 24h/24
- Mise à jour en temps réel de la version web
- Possibilité de constituer votre ouvrage personnalisé « par chapitre »

#### La collection d'ouvrages au format broché.

Plus de 150 titres en Ressources Humaines, management, développement personnel, organisation, disponibles en ligne depuis [www.la-librairie-rh.com](http://www.la-librairie-rh.com) ou dans toutes les librairies physiques.





GERESO

a choisi de  
s'engager dans  
une stratégie de  
développement  
durable volontaire,  
qui se traduit  
par des mesures  
fortes, concrètes  
et mesurables.

UN PARTENAIRE  
ÉCO-CITOYEN ENGAGÉ

## RESPONSABILITÉ SOCIALE

Lutte contre les discriminations, égalité femmes-hommes, lutte contre le travail illégal, mécénat culturel, humanitaire et sportif, charte des relations humaines... En tant qu'acteur engagé expert en Ressources Humaines, GERESO s'implique dans de nombreux projets à vocation sociale.

## RÉDUCTION DE LA CONSOMMATION DE PAPIER

Des documents dématérialisés, des ouvrages en ligne ou en version e-books qui ont permis de réduire de 30% la quantité de papier consommé au cours des 3 dernières années.

## ÉCONOMIE D'ÉNERGIE

Le siège social de GERESO au Mans abrite l'une des plus grandes centrales photovoltaïques de France, avec 160 000 KW produits.

## DÉVELOPPEMENT DURABLE

Formations en ligne, webinaires, optimisation des déplacements de nos consultants, recyclage des déchets... Toutes nos actions sont guidées par la volonté de réduire notre impact sur notre environnement.

## PARTENARIAT



# L'UNION FAIT LA FORCE

Notre politique de partenariats répond à 3 objectifs majeurs

1

Répondre à toutes les attentes de nos clients en leur proposant des formations certifiantes, diplômantes, en ligne, des conférences... pour les accompagner dans le développement de leurs compétences.

2

Développer l'efficacité de nos formations par l'utilisation de méthodes pédagogiques innovantes ou la mise en œuvre d'une expertise exclusive sur certaines thématiques.

3

Optimiser l'expérience formation de nos clients en mettant à leur disposition des outils techniques et d'évaluation développés par des prestataires de haut niveau.

**forMetris**  
des mesures et des hommes

**Qualis**  
Formation

**Le Mans**  
Université



**Com2**  
Crise



**Orient'action®**

FORMATION PROFESSIONNELLE  
**SOFTEC**  
RÉVÉLATEUR DE TALENTS  
www.softec.fr

**icare**  
GERESO

**CESI**  
entreprises

## DIGITALISATION

# DES SERVICES EN LIGNE À FORTE VALEUR AJOUTÉE

Pour mieux vous servir, nos équipes ont développé des services web à forte valeur ajoutée.



## LE SITE

**www.gereso.com**

Toute la gamme de formations GERESO accessible en 1 clic. Inscriptions en ligne, click to chat et Espace Responsable Formation

## LE BLOG

**les-experts-rh.com**

À travers ce blog, les experts GERESO vous apportent leur regard avisé sur les grandes tendances RH, les actualités et les enjeux de la fonction RH dans les secteurs privé et public.

## AUDIT

**www.audit-de-paie.com**

Toutes nos prestations pour les professionnels de la paie

**www.audit-retraite.fr**

Le site dédié au Bilan Retraite Individuel



**GERESO**  
FORMATION | CONSEIL | ÉDITION