

# Formations 2025

Santé, sécurité  
et qualité de  
vie au travail







CHEZ GERESO, NOUS VOUS TRANSMETTONS DES EXPERTISES ET  
**DES SAVOIR-FAIRE CLÉS POUR  
CONTRIBUER À VOTRE PERFORMANCE.**  
NOUS RÉPONDONS À VOS PROPRES BESOINS ET VOS ATTENTES,  
PARCE QUE NOUS CROYONS QUE CHACUN MÉRITE UNE APPROCHE  
**SUR-MESURE.** NOUS NOUS ENTOURONS D'EXPERTS, AFIN  
DE VOUS ACCOMPAGNER AU QUOTIDIEN.  
**NOUS AVONS TOUS À CŒUR DE VOUS FAIRE ÉVOLUER  
POUR ACCROÎTRE VOTRE EFFICACITÉ,  
VOTRE ÉPANOUISSEMENT PROFESSIONNEL MAIS AUSSI PERSONNEL.**  
NOUS VOUS SOUTENONS DANS LA CROISSANCE DE VOTRE ACTIVITÉ, EN  
PRENANT EN COMPTE VOTRE MARCHÉ, VOS ENJEUX ET VOTRE CULTURE D'ENTREPRISE.  
NOUS FAISONS TOUT POUR NOUS RÉINVENTER  
ET ENRICHIR NOTRE OFFRE, CAR DANS UN MONDE EN PERPÉTUEL MOUVEMENT,  
**IL N'Y A PAS DE PLACE** NOUS CRÉONS AVEC VOUS UNE  
**POUR L'IMMOBILISME.** RELATION DE PROXIMITÉ, BASÉE SUR LA  
FOI EN L'HOMME ET EN SON AMBITION.  
NOUS AGISSONS POUR ATTISER VOTRE CURIOSITÉ,  
**ET FAIRE ÉCLORE EN VOUS DE NOUVELLES PASSIONS.**  
NOUS CRÉONS L'INTÉRÊT, POUR EXALTER LES SAVOIRS.  
NOUS CROYONS QU'IL SUFFIT D'UNE FORMATION ADAPTÉE,  
D'UN CONSEIL AVISÉ OU D'UNE LECTURE PASSIONNÉE  
POUR RÉVEILLER  
CE QUE VOUS AVEZ  
DEPUIS TOUJOURS, **EN VOUS.**

AVEC GERESO,  
**RÉVÉLEZ VOS COMPÉTENCES !**



# 10 bonnes raisons de vous former chez GERESO !

Choisir un organisme de formation partenaire est une décision cruciale et délicate. Que vous soyez responsable ou assistant(e) formation, professionnel(le) des ressources humaines, collaborateur(trice) ou manager du Santé, sécurité et qualité de vie au travail, voici 10 bonnes raisons de nous faire confiance pour vos formations inter et intra-entreprises.



# Objectif CPF !



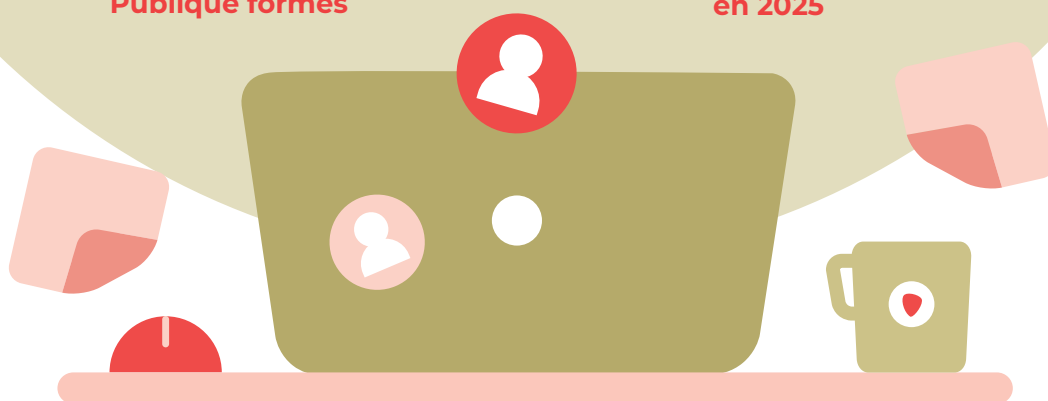
GERESO se mobilise pour la réussite du Compte Personnel de Formation (CPF) en vous proposant une gamme de formations diplômantes, de blocs de compétences et des formations certifiantes éligibles au CPF. Ces formations ont été élaborées avec les meilleurs partenaires et bénéficient de l'inscription aux répertoires nationaux (RNCP - Répertoire National des Certifications Professionnelles et RSCH - Répertoire National des Certifications Professionnelles).

**180 000**

professionnels RH du  
Secteur Privé & Fonction  
Publique formés

**1 500**

sessions de formation  
programmées  
en 2025



**1**

## Des formations de qualité supérieure

Après plus de **40 000 évaluations** à chaud et à froid, des analyses et des études comparatives menées de façon **indépendante entre 2011 et 2024**, par forMetris un cabinet expert dans l'évaluation des formations, puis depuis 2024 par **LearnEval**, sont sans appel : nos clients nous plébiscitent pour la qualité de nos formations en les positionnant comme **"supérieures à la moyenne"** et **86,9%** des participants recommandent GERESO à l'issue de leur formation (source : NPS LearnEval - entre le 01/01/2023 et le 31/05/2024).

**Les formations GERESO se distinguent par leur qualité** pour la totalité des domaines de formation et des items évalués : **pédagogie, contenu des formations, impact de la formation pour les entreprises, perception de la formation par les participants** et la **satisfaction des participants**.

**2**

## Des formations qui vous correspondent

Formations diplômantes, certificats professionnels, blocs de compétences, parcours personnalisés, formations en présentiel ou à distance, formations interentreprises, journées d'actualités, blended learning : **nous innovons en permanence pour vous proposer la réponse formation qui vous convient le mieux !**

Quel que soit le domaine dans lequel vous souhaitez progresser (RH, Management, Efficacité professionnelle...) nous vous proposons une **réponse adaptée à vos besoins**. Et pour vos projets d'entreprise ou à enjeux stratégiques, nos équipes intra, conseil et grands projets sont à votre écoute, prêtes à vous accompagner dans la conception et la mise en œuvre **d'une solution formation 100 % individualisée**. Nous travaillons en étroite collaboration avec vous pour comprendre vos objectifs spécifiques et élaborer pour vous des programmes sur-mesure.

# 3

## Des consultants experts & passionnés

Les consultants GERESO sont des experts sélectionnés pour leur parcours académique et professionnel, leur expertise métier, leurs **compétences pédagogiques** et leurs connaissances des entreprises et des établissements publics. Femmes et hommes passionnés par leur métier, ils sont souvent **auteurs d'ouvrages pratiques et de publications professionnelles**. Sélectionnés à l'issue d'un processus très rigoureux, ils **s'impliquent personnellement** dans l'élaboration et l'actualisation des formations qu'ils animent et vous proposent en permanence **une réponse formation adaptée**, à jour, qui tient compte de votre projet et de votre culture d'établissement.

# 4

## Des outils innovants à votre service

Chez GERESO, **notre priorité** est de **vous accompagner** dans votre quête de performance et de vous aider dans votre projet de **digitalisation RH**. C'est pourquoi nous mettons à votre disposition des **outils innovants**, spécialement conçus pour vous permettre **d'atteindre vos objectifs** de manière efficace et durable. Classes virtuelles, webinaires, formations en blended learning, Espace Stagiaire en ligne pour consulter vos e-ressources après-stage ou gérer vos inscriptions, Espace Responsable Formation pour piloter les formations de vos collaborateurs, ainsi qu'un support technique dédié pour répondre à toutes vos questions et assurer un suivi personnalisé de vos besoins.



## Le blog GERESO

À travers ce blog, nos auteurs vous partagent les dernières tendances, les actualités et les enjeux de la fonction RH dans les secteurs privé et public. Au menu :  
Des analyses de fond, des billets d'experts, des outils et des techniques pour développer ses compétences, son savoir-être ou son savoir-faire et progresser dans son travail ou sa vie personnelle. Rejoignez-nous sur : [gereso.com/actualites](https://gereso.com/actualites)

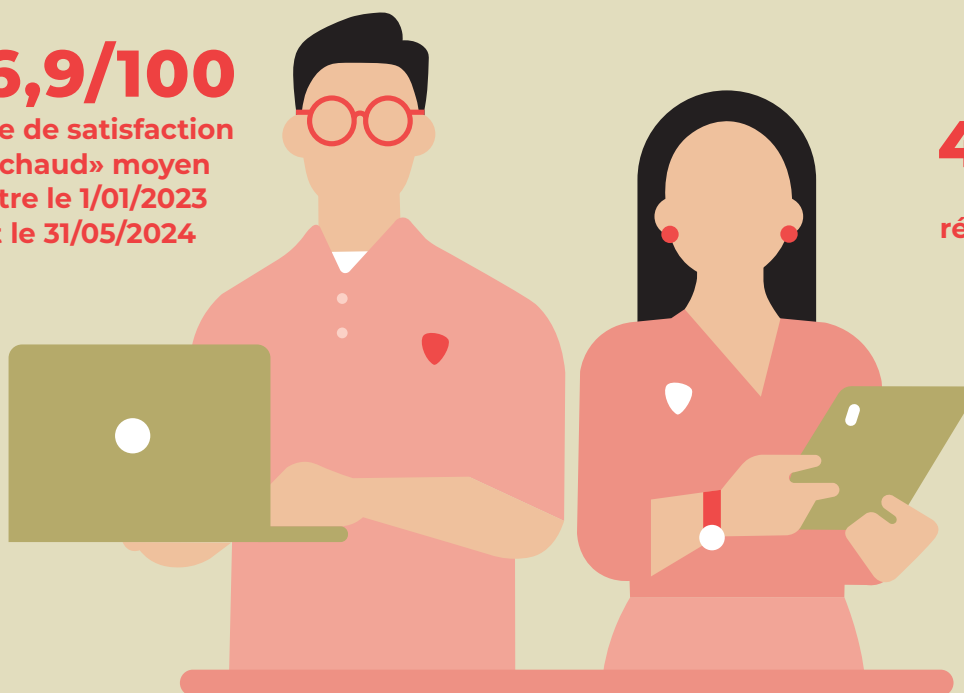
# Évaluez votre formation avec LearnEval



Une première évaluation à chaud, juste après la formation, mesure la préparation, l'organisation, l'adéquation aux attentes, la qualité de l'animation, l'intérêt du contenu et votre satisfaction. Une seconde évaluation à froid, quelques semaines après, mesure l'utilisation des acquis, l'impact de la formation sur la qualité ou l'efficacité de votre travail, et votre satisfaction durable.

## 86,9/100

Score de satisfaction  
«à chaud» moyen  
entre le 1/01/2023  
et le 31/05/2024



## 40 000

évaluations  
réalisées en 2024

## 5

### Un accompagnement adapté, tout au long de votre formation

**Avant la formation :** votre conseillère pédagogique vous guide dans le choix de votre formation : inter ou intra, en présentiel ou à distance, courte ou certifiante/ diplômante.

Un questionnaire en ligne et un outil d'auto-diagnostic précisent vos attentes et objectifs.

**Pendant la formation :** nos experts répondent à vos questions et cas particuliers.

**Après la formation :** vous évaluez votre formation sur la plateforme LearnEval. Votre conseillère fait le point sur votre satisfaction, vos nouvelles compétences et leur application. L'expertise se poursuit en ligne avec un accès aux ressources pédagogiques, documents administratifs, et une assistance technique de votre consultant(e).

## 6

### Des formations évaluées à chaud & à froid

Toutes les sessions de formation interentreprises proposées par GERESO font l'objet d'une évaluation par les participants sur la plateforme en ligne **LearnEval**.

Organisation, contenu, pédagogie, animation, support, impact de la formation et résultats concrets... L'objectif est d'apprécier **les moyens mis en œuvre et l'efficacité de la formation** sur la durée. **Nos résultats sur la période du 01/01/2023 au 30/06/2024 :**

- score "préparation des formations" : **84,9 / 100**
  - score "formateur" : **91,5 / 100**
- score "contenu pédagogique" : **90,4 / 100**
- score "accueil Espace Formation" : **87,4 / 100**
- score "conditions matérielles" : **87 / 100**

# 7

## Nos certifications & distinctions

GERESO est membre des **Acteurs de la Compétence** et bénéficie de la certification **QUALIOP** pour **l'ensemble de ces domaines de formation**. Véritable **marque de confiance**, ce label est délivré après un processus rigoureux, garantissant **notre professionnalisme et notre engagement** dans une démarche de progrès permanent. GERESO a été classé en 2024 comme un **incontournable de la formation professionnelle** par le magazine Décideurs, tant pour la qualité de ses formations en Gestion des Ressources Humaines que pour sa relation de proximité avec sa clientèle.

# 8

## Un cadre idéal pour vous former

Bienvenue chez vous !  
Nous vous accueillons dans le **14<sup>e</sup> arrondissement**, au 22 place Catalogne, au sein de **notre Espace Formation (plus d'informations p. 828)**. Profitez d'espaces modulables, équipés des dernières technologies, pour un **apprentissage interactif** et dynamique. Un **espace de repos** et une **librairie** sont également à votre disposition pour vous détendre ou approfondir vos connaissances. Notre **équipe est à votre écoute** pour vous offrir un **service sur mesure**, de la logistique à l'assistance technique.



## L'expertise à deux pas de chez vous

Toute l'expertise de notre réseau de consultants vient à votre rencontre dans votre région.





# Le coaching GERESO

Réalisées par des professionnels  
certifiés et expérimentés,  
nos prestations de coaching vous aident à améliorer  
votre performance individuelle ou collective ou à faire face  
à de nouveaux défis personnels ou d'équipe.

- Coaching individuel et professionnel
- Coaching collectif, coopération et performance durable de vos équipes

## 9

### GERESO, votre partenaire RH

Développement des talents, accompagnement des transformations, projets RH stratégiques... GERESO vous **soutient dans vos grands projets** grâce à ses équipes dédiées, son réseau de consultants et des dispositifs innovants.

#### Nos engagements :

- Prendre en compte les particularités de votre métier, de votre secteur d'activité et votre culture d'entreprise
- Élaborer une réponse complète, de l'analyse de votre besoin jusqu'à l'évaluation à long terme des bénéfices de notre prestation
- Utiliser toutes les modalités pédagogiques et techniques à disposition : formation présentielle, e-learning, coaching...

Pour vos projets stratégiques, contactez notre **service Grands Projets au 02 43 23 59 84.**

## 10

### Un partenariat durable et fiable

Réforme de la formation, du droit du travail, des retraites, de l'assurance chômage, digitalisation des RH, mise en œuvre du télétravail... Depuis plus de 40 ans, nous aidons les plus grands groupes français à faire face aux changements législatifs et réglementaires, ainsi qu'aux **grandes transformations** qui les touchent. Nous élaborons en permanence de **nouvelles solutions en formation, conseil et édition** pour répondre aux défis actuels et futurs. Notre expertise nous permet de proposer des prestations sur mesure, adaptées aux besoins spécifiques de chaque organisation. Grâce à **notre veille constante** des évolutions législatives et notre capacité à innover, nous fournissons **des solutions efficaces et pertinentes** pour accompagner nos clients dans la mise en œuvre de leurs projets stratégiques.



# Ensemble pour la réussite de votre projet formation

## Développer vos compétences individuelles

Vous souhaitez assurer la montée en compétences d'un(e) collaborateur(trice) sur une thématique, un domaine précis, ou l'accompagner dans le cadre d'un changement professionnel : mobilité interne, promotion, préparation à la retraite...

1

### Les blocs de compétences

Des **parcours de formations** d'une durée de 3 à 14 jours, éligibles au CPF et capitalisables sur plusieurs années pour obtenir des titres diplômants de haut niveau.

3

### Les formations interentreprises

Des **formations «catalogue» de 1 à 5 jours**, en présentiel ou à distance pour des compétences opérationnelles, immédiatement transposables dans votre établissement.

2

### Les modules de formation

**2 ou 3 formations complémentaires** et progressives conçues pour acquérir les fondamentaux et vous perfectionner sur une thématique spécifique.

5

### Les formations diplômantes

Des **diplômes en RH de niveau BAC+2 à BAC+5**, éligibles au CPF et personnalisables selon votre profil, pour donner un nouveau souffle à votre carrière, accéder à de nouvelles fonctions ou valider votre expérience professionnelle.

4

### Les certificats professionnels

Des formations certifiantes reconnues par **Les Acteurs de la Compétence** pour développer ou valider vos compétences en RH, management...



# Booster votre performance collective

Vous souhaitez renforcer la performance de vos équipes, développer les compétences et les synergies dans vos groupes de travail ou vos équipes projet. Notre approche personnalisée vous permettra d'atteindre vos objectifs.

# 1

## Formations sur-mesure

Une formation **100 % personnalisée**, adaptée à vos besoins et modalités. Découvrez aussi nos **parcours managériaux**, conçus pour accompagner vos équipes dans leur évolution.

# 3

## Les formations en exclusivité intra

Des programmes de formation **proposés uniquement en version «intra»**, du fait de leur aspect stratégique, sensible ou confidentiel, ou bien de leur spécificité par rapport à un secteur d'activité donné.

# 5

## Webinaires

Des **classes virtuelles, des modules de formations en ligne, des sessions en blended learning** (présentiel + e-learning) et des **webinaires** pour optimiser vos coûts et vos délais de formation.

# 2

## La formation inter en intra

Une formation **organisée dans votre entreprise, pour vos équipes**, sur la base d'un programme de formation "catalogue" ou "clés en mains".

# 4

## Le coaching

Un **accompagnement personnalisé** pour développer et exploiter son potentiel individuel ou une approche collective pour favoriser les synergies dans ses équipes.

# Notre signature pédagogique

**“Vivre une formation GERESO, c’est être guidé(e) par nos experts passionnés, au plus près de vos situations métier. C’est être accompagné(e) tout au long de votre apprentissage, dans une relation personnalisée et dans la convivialité”**

## Former, c’est un métier !

Nos intervenants, experts et passionnés, conçoivent et animent toutes nos formations. Leur connaissance approfondie du terrain et des besoins spécifiques leur permet de créer des programmes parfaitement adaptés. Ils réalisent l’ingénierie pédagogique des formations inter, intra et sur-mesure pour atteindre vos objectifs.

Nos formations s’appuient sur les principes suivants :

- 1-Des contenus ciblés et adaptés** à vos situations métier
- 2-Des méthodes pédagogiques variées** pour impliquer les participants et ancrer les savoirs
- 3-Une posture privilégiant la qualité de la relation**, pour instaurer une ambiance conviviale et favoriser la participation des apprenants
- 4-Des outils opérationnels**, utilisés en formation et transposables en situation de travail

## L’expertise au cœur de nos activités

Nos consultants formateurs interviennent en formation et en conseil. Certains sont auteurs d’ouvrages professionnels, ce qui enrichit leur pratique. La rédaction d’ouvrages approfondit un sujet et le rend accessible, tandis que la formation et le conseil bénéficient de ces recherches approfondies.

## Créer les meilleures conditions d’apprentissage

Chez GERESO, nous sommes convaincus que c’est en étant concentré sur ses apprentissages que l’on apprend le mieux. Nous proposons un itinéraire pédagogique structuré pour faciliter chaque étape de votre parcours, de l’inscription au suivi post-formation.

Barbara Foucaud,  
**Responsable pôle pédagogique**

## Ce que disent les apprenants de nos formations

“Vos formateurs **sont des experts métiers, ouverts**. Ils créent le climat qui donne toute **liberté d’interagir, de poser toutes nos questions”**

“Vos **formateurs rendent vivants des sujets complexes voir austères**. Ils transmettent leur passion **au travers de leur animation”**

“J’ai été **soutenue pendant tout mon parcours**. Je dis souvent que c’est grâce à ma consultante référente que j’ai obtenu ma certification”

“**Je me sens comme chez moi** dans l’Espace Formation de Montparnasse. Le temps de la formation est **une parenthèse en dehors du quotidien”**

“En un clic sur mon portail, j’ai eu **accès à toutes les informations** concernant ma prochaine formation”

## Ce que la formation change durablement pour vous

“**Vous allez aimer votre métier** autrement, apprendre à mieux l’aimer.”

“Le **programme** développé est **parfaitement adapté** à vos attentes.”

“Vous devenez **expert** dans votre **champ de compétences.”**

“Nous **sécurisons les pratiques, offrons aux stagiaires un socle solide & conforme** qui leur permet **d’évoluer dans leur métier.”**

“Je sais que **je vais avoir toutes les compétences** nécessaires pour ce poste.”

“Le **suivi personnalisé** m’a permis de **progresser rapidement.”**

“Vous allez prendre **de la hauteur & de la profondeur sur votre métier.”**



# Votre parcours formation chez GERESO

Avant, pendant et après votre formation, notre équipe vous entoure pour faciliter chaque étape de votre parcours de formation

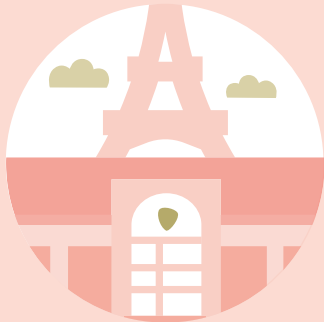
Votre conseiller(e) pédagogique **vous guide et facilite le choix de votre formation** ou votre parcours de formation personnalisé



Un **espace personnel** ([monportail.gereso.com](http://monportail.gereso.com)) vous permet de **gérer votre inscription, d'accéder en un clic à toutes vos informations**



L'équipe GERESO vous reçoit dans un **environnement chaleureux** avec un **accueil personnalisé**



Des **consultants-formateurs experts passionnés** sont à  **votre écoute** pendant & après la **formation**,



Une **validation de vos objectifs** en début de session, **des apports contextualisés, des apprentissages basés** sur la **pratique**



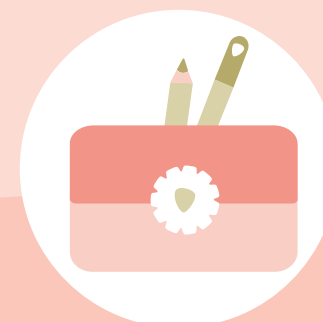
Un **climat convivial** pour **interagir** avec le **consultant formateur** et le **groupe**



La **continuité des échanges** avec votre **consultant -formateur de retour** à votre **poste**



Des **outils opérationnels** transposables à  **votre contexte professionnel** ainsi qu'une **base documentaire**.



# La formation à distance

À distance ou en présentiel, la même exigence d'excellence !

En 2025, pour répondre à tous vos enjeux de formation, nous organisons pour vous plus de **600 sessions à distance**, animées par des consultants experts, formés spécifiquement aux outils de **classe virtuelle, webinaires, coaching à distance...**

Nos formations **inter et intra-entreprises**, proposées en format présentiel, peuvent également être dispensées, à la demande, **à distance**, sans compromettre la qualité de l'expérience d'apprentissage et en utilisant des outils de classe virtuelle et de collaboration en ligne.

Nous répondons de manière proactive et rapide à vos demandes spécifiques **de création et de développement de modules e-learning** personnalisés, ainsi qu'aux besoins de déploiement à grande échelle de **formations en ligne ou en blended learning**, en adaptant nos solutions à vos objectifs et à votre infrastructure existante.



**Plus de 600 sessions de formation à distance programmées en 2025.**  
**94,7% des participants à nos formations en ligne les recommandent à leur entourage.**

(Source : LearnEval)



# Des outils et des formats personnalisés pour garantir votre réussite



## Nos choix techniques

Pour que nos **classes virtuelles** et nos **webinaires** soient accessibles à tous et toutes, et que les interventions de nos consultants se déroulent avec le **même niveau de qualité et d'expertise** qu'en présentiel, nous avons opté pour les **solutions techniques** les plus réputées, les plus fiables et les plus sécurisées du marché. Nous avons ainsi choisi d'utiliser **ZOOM** pour nos classes virtuelles. ZOOM est la **solution simplifiée de visio-conférence** développée spécialement pour dispenser des formations et animer des réunions à distance. Nos classes virtuelles peuvent également être suivies à travers la solution **TEAMS** ou **WEBEX** pour notre domaine Banque et Assurance. Pour nos webinaires, nous avons sélectionné la plateforme **WEBIKEO**, leader de l'organisation de webinaires B to B en France.

## Les différents formats

**Les classes virtuelles** : des sessions de formation à distance animées par des experts, favorisant l'implication et l'interactivité des participants.  
**Webinaires** : des séminaires et conférences en ligne gratuits sur des thèmes variés (RH, management, efficacité professionnelle, développement personnel) animés par des experts.  
**E-learning sur-mesure** : des modules personnalisés conçus avec nos équipes pédagogiques, techniques et commerciales  
**Blended-learning** : la combinaison de formations en présentiel et à distance pour optimiser l'efficacité et l'ancrage des savoirs.  
**Accompagnement et coaching en ligne** : des consultants disponibles pour répondre à vos questions techniques et vous aider à atteindre vos objectifs de compétences

# L'équipe Grands Projets à vos côtés

**Bénéfices client :** une **tarification négociée** pour toutes les entités rattachées à votre contrat. La **réactivité**, une réponse sous 48 heures. Un **accompagnement** & ingénierie financière. La **simplification** du processus de commande et **l'intégration** du catalogue de formations dans vos systèmes d'information

**Services e-business :** e-catalogues personnalisés, dématérialisation de vos commandes et de vos factures, des espaces web personnalisés sur le site gereso.com : Espaces "Stagiaires" & "Responsable Formation".

**Un service dédié à vos grands projets :** la **réactivité**, l'équipe connaît parfaitement les spécificités de votre process de commande

et de règlement. La **mise en place** : cursus, certificats GERESO ou CP FFP, parcours, blocs de compétences ou diplômes. L'**accompagnement** et ingénierie financière. La **transversalité**, nos formations inter, intra, sont sur-mesure. Nos **offres promotionnelles** sur tous nos produits et services auprès de nos partenaires. Des **invitations** en avant-première aux événements organisés par GERESO : conférences d'actualité, rencontres de consultants, d'expertise, dédicaces d'auteurs... Nos **newsletters** et **webinaires** pour rester informé(e) de l'actualité.

## La gestion de vos projets formations en 4 étapes

**1 Analyse des besoins**  
Étude de votre demande, des documents, prise en compte du contexte et de votre culture d'entreprise

**2 Développement des programmes**  
Création des modules ou parcours de formation  
Ingénierie pédagogique

**3 Déploiement**  
Planification des dates, Création des groupes, Animation

**4 Suivi & évaluation**  
Évaluation à chaud / froid, Bilans quantitatifs & qualitatifs, Plan d'actions





## Quelques success stories :

### LEADERSHIP & MANAGEMENT D'ÉQUIPE

**L'entreprise :** leader mondial dans le domaine de la technologie médicale. 10 000 salariés.

**Notre mission :** former 200 managers au fondamentaux du management et à la gestion d'équipe.

**Les gains :** une harmonisation des pratiques de management via la définition et la mise en pratique d'une véritable identité managériale au sein du groupe, une intégration facilitée et accélérée pour les jeunes collaborateurs «high potential» accédant à des fonctions managériales.

### BILANS RETRAITE INDIVIDUELS

**L'entreprise :** leader mondial dans le domaine de la construction et des matériaux. 63 000 salariés.

**Notre mission :** réaliser des bilans retraite pour 150 salariés seniors, sur la base du volontariat, en adéquation avec le Plan Seniors mis en place dans l'entreprise.

**Les gains :** une optimisation des conditions de départ à la retraite des salariés seniors, une

fidélisation des salariés au cours de leurs derniers mois de travail, en leur offrant une vision précise de leurs future pension et de leurs modalités de départ à la retraite.

### DROIT DU TRAVAIL POUR MANAGERS

**L'entreprise :** société spécialisée dans le domaine de la chimie et de l'agroalimentaire. 29 000 salariés.

**Notre mission :** former 230 managers de proximité, dont les missions RH ont été récemment étoffées, aux fondamentaux du droit social.

**Les gains :** une sécurisation des pratiques de droit du travail au niveau managérial : contrats, congés, pouvoir disciplinaire... Les managers deviennent référents en droit social dans leurs équipes, en complément du service RH qui, en libérant certaines tâches RH à faible valeur ajoutée, se repositionnent sur la mission de gestion des emplois et des compétences.

### PRATIQUES DE PAIE

**L'entreprise :** leader français dans le traitement et l'élimination des déchets toxiques. 3 000 salariés

**Notre mission :** optimiser les procédures de paie et rédiger le règlementaire «Bible de paie».

**Les gains :** l'entreprise sécurise la réalisation de ses paies, uniformise et documente ses processus de paie, et stabilise son expertise paie dans l'ensemble de ses filiales..



## Nos consultants & équipes pédagogiques

Expérimentés et certifiés, ils vous accompagnent dans tous vos grands projets, en tenant compte de votre métier, votre culture d'entreprise, de vos enjeux stratégiques et opérationnels

# Le conseil

**Nous accompagnons dirigeants, managers RH et salariés pour relever les défis majeurs des ressources humaines et de la gestion d'entreprise. Experts en retraite, protection sociale, paie, droit du travail, et management, nous vous aidons à anticiper les risques, optimiser votre efficacité et prendre des décisions éclairées. À travers la veille stratégique, l'accompagnement personnalisé, les audits, le coaching et les bilans retraite, nous mettons à votre disposition les outils essentiels pour atteindre vos objectifs avec succès.**

## NOS SERVICES DE CONSEIL

Nous vous proposons une gamme complète de services, conçus pour répondre à vos besoins spécifiques en gestion des ressources humaines, organisation et conformité.

### VEILLE RH

● Veille juridique et sociale : Grâce à notre veille, le « Carnet du Mois », vous disposez d'outils pratiques et d'informations actualisées chaque mois pour vous tenir informé des dernières évolutions légales et sociales.

### ACCOMPAGNEMENT RH

● Accompagnement à la gestion des congés payés : Nous vous assistons pour optimiser la gestion des congés au sein de votre organisation, en veillant à la conformité et à l'efficacité des processus.

● Information décisionnelle RH :

Un accompagnement éclairé pour analyser des données pertinentes et appuyer vos décisions stratégiques.

● Expertise décisionnelle RH : Des conseils ciblés pour orienter vos choix en matière de gestion des ressources humaines, en fonction des enjeux spécifiques de votre entreprise.

### AUDIT RH

● Audit Paie : Analyse et optimisation de vos processus de Santé, sécurité et qualité de vie au travail pour garantir leur efficacité et leur conformité.

● Audit Égalité hommes-femmes : Évaluation approfondie de la conformité de votre entreprise aux législations en vigueur et recommandations pour réduire les écarts.

- Audit DSN : Vérification de vos déclarations sociales nominatives afin d'assurer leur conformité avec les normes réglementaires.
- Audit de conformité : Contrôle des processus internes pour vérifier le respect des normes légales et sociales en vigueur.
- Audit organisationnel : Diagnostic complet de l'organisation de vos équipes et recommandations pour améliorer leur efficacité et leur fonctionnement.

### DIAGNOSTIC ET BILAN

- Diagnostic Paie Flash : Audit rapide et ciblé pour identifier les points de contrôle dans la gestion de votre paie.
- Bilan Retraite : Accompagnement pour comprendre et anticiper les droits à la retraite de vos salariés, afin d'optimiser leur parcours de carrière.

### COACHING

Notre service de Coaching RH propose un accompagnement sur mesure pour vos équipes et managers, afin de développer leurs compétences, renforcer leur leadership et améliorer leur performance. Nous offrons un coaching individuel ou collectif, adapté aux besoins uniques de chaque collaborateur, pour favoriser leur épanouissement professionnel et la réussite de vos projets RH.

Pour **plus d'informations** sur nos **offres en conseil, contactez-nous par mail** sur : [conseil@gereso.fr](mailto:conseil@gereso.fr) ou par **téléphone** : **02 43 23 51 44.**



## Des contenus experts pour optimiser votre formation

Vous désirez pouvoir vous référer régulièrement et sans limite d'accès à **des informations expertes et mises à jour en continu** pour appuyer vos prises de décision ou sécuriser vos pratiques ?

**Pour optimiser votre expérience formation**, nous avons conçu pour vous **un service de e-ressources pédagogiques en ligne**. Ce service, proposé en option lors de votre inscription à une formation, vous permet de disposer **d'une documentation pédagogique supplémentaire**, mise à jour régulièrement et accessible depuis **un espace en ligne personnalisé**.

## Accédez à des ressources complètes et personnalisées

Notre service de e-ressources pédagogiques en ligne **inclut des barèmes et des règles à appliquer**, des **décryptages de textes réglementaires**, des **réponses précises illustrées par la jurisprudence**, des **tableaux de synthèse** et des **exemples concrets d'application** en entreprise.

Les avantages de ce service ?

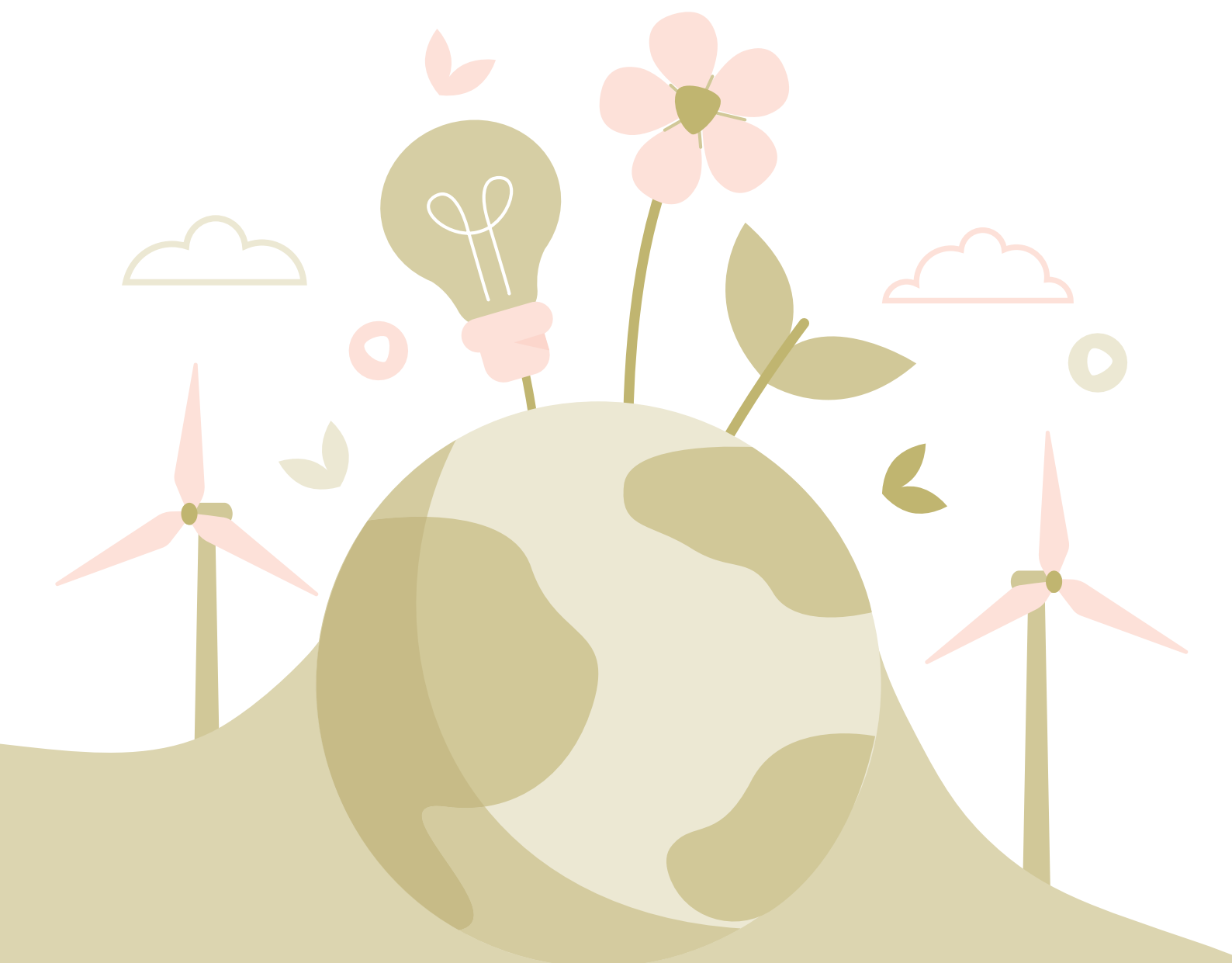
Des **contenus classés par grande thématique**, un **moteur de recherche** intégré pour trouver facilement et rapidement l'information, ainsi **qu'une hotline auteur** pour **poser directement vos questions à nos experts..**



## E-ressources pédagogiques

**Pour approfondir vos connaissances, consolider vos compétences acquises en formation et rester à la pointe de votre domaine d'expertise.**

# Notre charte de Responsabilité Sociale & Environnementale





# Certification engagement qualité

GERESO est certifié Qualiopi depuis avril 2021.

Cette qualification constitue une reconnaissance de notre professionnalisme, fondée sur le respect de la réglementation, l'adéquation des compétences, des moyens techniques et humains aux actions de formation, la satisfaction des clients, la pérennité financière, le respect du code de déontologie, du code de conduite professionnelle et du règlement intérieur.

L'engagement de GERESO est de rester à l'écoute de ses clients dans un souci constant d'amélioration continue.

C'est pour cette raison que GERESO s'est doté d'une assurance efficacité, en utilisant la solution LearnEval pour évaluer 100 % de ses sessions de formation.



## Les 6 valeurs qui nous guident

Depuis toujours, nous nous appuyons sur **6 valeurs fondamentales**, dans toutes nos actions envers nos collaborateurs et nos clients :

**RESPECT** : La **bienveillance**, la **loyauté** et la **courtoisie** sont des **prérequis indispensables**, que ce soit entre collègues ou envers nos clients.

**INTÉGRITÉ** : La **probité est essentielle**, tant en interne qu'avec nos clients : **respect des délais**, **transparence des tarifs**, **méthodes rigoureuses**, et **confidentialité** dans le traitement des informations transmises.

**PASSION** : La **passion est un « carburant » indispensable** pour s'épanouir dans notre métier et réussir au sein de l'entreprise.

**CRÉATIVITÉ** : **Innover en permanence** en proposant de nouveaux services, produits et méthodes pédagogiques.

**EXPERTISE** : **L'excellence** de nos collaborateurs, consultants et auteurs est une constante **depuis plus de 40 ans**.

**PÉRENNITÉ** : Établir des **relations de confiance durables**, avec nos clients et entre collègues, pour assurer notre **présence à long terme**.

## Une démarche sociétale active

### RESPECT DE LA RÈGLEMENTATION

GERESO veille à ce que les règles du Code du Travail en terme **d'hygiène, de santé, de sécurité et de conditions de travail** soient respectées au sein de ses établissements, par ses fournisseurs ou clients. L'entreprise veille à ce que ses partenaires soient également en conformité avec les standards sociaux nationaux.

GERESO dispose d'une «**charte des relations humaines**» définissant les principes du respect mutuel en communauté et les comportements favorisant la **conciliation entre vie professionnelle et personnelle**. GERESO s'engage à respecter le droit des affaires et à lutter contre toute pratique abusive ou toute forme de corruption.

### LUTTE CONTRE LA DISCRIMINATION

GERESO s'engage à **lutter contre toutes les formes de discrimination** qu'elles soient liées à l'embauche, au sexe, à la religion, à l'âge, à la rémunération ou à l'évolution professionnelle de ses collaborateurs, de même qu'à **toutes formes de harcèlement** comme prévu par la loi.

GERESO s'engage également à **lutter contre toute discrimination liée au handicap**.

L'entreprise emploie des travailleurs handicapés et mène les actions nécessaires pour le maintien dans leurs emplois. **Les locaux de GERESO permettent d'accueillir toute personne handicapée**. Notre centre de formation parisien répond aux normes de sécurité ERP pour pouvoir accueillir tout public.

### LUTTE CONTRE LE TRAVAIL ILLÉGAL

GERESO **respecte les lois sur le temps de travail** et ne recrute pas de travailleurs étrangers en situation irrégulière.

L'entreprise **participe** à des **programmes de formation scolaire et d'apprentissage, respectant les règles** pour les **jeunes de moins de 18 ans**. GERESO **valorise les stagiaires dynamiques**.

### ENGAGEMENT SOCIAL

Depuis 2015, **un processus d'intégration** accompagne les salariés de la phase de recrutement à la fin de carrière.

Un parrain guide chaque nouveau collaborateur et des **référents métiers** transmettent le savoir-faire et les outils de travail.

### ACCÈS À LA FORMATION

GERESO garantit **l'accès à la formation pour tous ses salariés et clients**.

En 2024, 100% des salariés ont suivi une formation. Les consultants actualisent annuellement leurs connaissances. Les salariés de plus de 56 ans peuvent bénéficier **d'un bilan retraite gratuit**.

### SOUTIEN À LA SOCIÉTÉ CIVILE

GERESO s'engage tant que possible dans des **programmes de solidarité sur demande des salariés, et finance certaines actions** (événements sportifs, sponsoring d'associations, de centres de formation de sportifs de haut niveau...). GERESO aide les écoles, les collectivités ou les organismes de bienveillance en faisant **don de matériel ou de biens non utilisés par l'entreprise**. GERESO soutient **des défis organisés en faveur de personnes en situation de handicap** (maladie de Charcot...).





## Une dimension écologique

### MAÎTRISE DES RESSOURCES

Depuis 2015, le siège social de GERESO bénéficie d'un haut niveau de confort pour ses salariés et utilise l'énergie produite par **sa filiale photovoltaïque, évitant ainsi l'émission de 14 tonnes de CO2** par an et générant **140 à 160 MWh**. L'entreprise met en place des actions pour maîtriser ses dépenses énergétiques, produit plus d'énergie qu'elle n'en consomme et dispose d'un **salarié « Référent Énergie »** pour optimiser l'efficacité énergétique.

### POLITIQUE ÉCOLOGIQUE

GERESO s'engage à limiter son impact environnemental en **optimisant la gestion de ses déchets, consommations d'eau, d'énergie et de matières premières**.

Des actions concrètes sont mises en place, comme des bornes pour véhicules électriques, un parc à vélos et une réduction de l'impression de documents.

Le groupe favorise également **la dématérialisation** avec des formations en ligne, des e-books et des ressources en ligne accessibles après les formations. Enfin, GERESO **privilégie les fournisseurs écoresponsables** et des matériaux certifiés PEFC.

Dans notre démarche RSE, nous formons tous nos salariés à la **Fresque du Climat** pour comprendre les enjeux environnementaux. Depuis trois ans, nous réalisons **un bilan carbone annuel** pour mesurer notre empreinte écologique et mettre en place des **actions concrètes**, comme l'optimisation des processus, la promotion du télétravail et l'adoption de solutions de transport plus écologiques. Ces initiatives font partie de notre **stratégie de développement durable** visant à réduire notre impact environnemental.

### POLITIQUE DE TRANSPORT

L'Espace Formation GERESO, situé près de la Gare Montparnasse à Paris, **encourage l'utilisation des transports en commun, avec 97 % des déplacements du personnel effectués en train**.

L'entreprise soutient également le covoiturage, l'utilisation de vélos et des transports publics. Les formations en ligne et les webinaires permettent de réduire les déplacements et les coûts associés.

### LES FORMATIONS À DISTANCE

**Le développement des formations en ligne et des webinaires** permet de recréer à distance les conditions d'une formation en salle traditionnelle. GERESO est favorable au développement de cette innovation, qui permet de **réduire considérablement les temps et coûts de trajets et de transports** de chacun, que ce soit pour les formateurs comme pour les clients.



“Nos salariés bénéficient d'un accès facile à des bornes de recharge électrique, pour une mobilité durable et pratique.”

# La pictothèque

## EXCLU INTRA

Formations **proposées exclusivement en format intra**, dans votre établissement. Vos bénéficiaires : un programme **100% personnalisable**, la garantie d'une formation qui répond parfaitement à vos attentes et organisée selon les modalités qui vous conviennent le mieux : lieu, date, durée, objectifs et outils pédagogiques, participants...

## RENDEZ-VOUS

Formations composées de **plusieurs rencontres d'une demi-journée**, proposées à intervalle régulier tout au long de l'année. L'objectif ? Bénéficier d'un **point régulier sur l'actualité**, pour intégrer les dernières modifications législatives et rester à la pointe de l'expertise.

## OFFRE MODULAIRE

Formations **constituées de 2 ou 3 modules complémentaires**, à suivre en continu ou à quelques semaines d'intervalle. Cette formule permet une **montée en compétences progressive** et logique, dans un délai optimisé et à un tarif avantageux.

## CERTIFICAT CPFPP

**Certificats professionnels** bénéficiant de la qualification des Acteurs de la Compétence. Les objectifs ? Développer ou faire reconnaître votre expertise, **valider vos compétences métier** et donner un nouveau souffle à votre carrière grâce à un Certificat Professionnel **reconnu par les Acteurs de la Compétence**.

## DIPLÔME

**Formations professionnelles diplômantes**, proposées en **partenariat avec Sup des RH, le Mans Université** permettant de valider un titre RH : "Master 2 en Gestion des Ressources Humaines", "Chargé(e) des Ressources Humaines", "Manager du développement des RH".

## NOUVEAU

**Formations inédites**, proposées pour la première fois en 2025. Notre équipe de consultants et d'ingénieurs pédagogiques **conçoit en permanence de nouveaux programmes de formation**, pour vous accompagner dans les mutations de vos métiers et de vos missions, et vous permettre d'intégrer **l'actualité la plus récente**.

## ACTU

Formations proposant un **focus spécifique sur les dernières actualités**. Pour mettre à jour vos connaissances et intégrer les **toutes dernières dispositions législatives**, les dernières valeurs et barèmes ou les réformes en cours.

## ÉLIGIBLE CPF

Les conditions d'accès à une **formation éligible au CPF** dépendent de multiples critères définis par la législation (statut du bénéficiaire, activité de l'entreprise, localisation...). Pour toute information complémentaire, **contactez nos services et/ou visitez le site : [moncompteformation.gouv.fr](https://moncompteformation.gouv.fr)**

## BLOC DE COMPÉTENCES

Parcours de **formation certifiant, éligible au CPF**, et intégrable à un cursus diplômant.

## BEST GERESO

Formations régulièrement **plébiscitées par les clients GERESO** pour la qualité de leur contenu, l'expertise des consultants, les méthodes pédagogiques utilisées, l'intérêt de la thématique abordée... Ces formations bénéficient de **sessions garanties** et affichent régulièrement "complet" : pensez à réserver votre place au plus vite !

## TOP AVIS CLIENTS

Formations ayant **bénéficié des meilleures évaluations** de la part des participants au cours des 2 dernières années (*source: NPS LearnEval - entre le 01/01/2023 et le 1/07/2024*)

## E-RESSOURCES

Formations permettant d'accéder, **en option, à une documentation pédagogique additionnelle**, mise à jour régulièrement et accessible depuis un espace en ligne personnalisé.

## OUVRAGE

Formations donnant lieu à la **remise gratuite d'un ouvrage professionnel**, en complément de la formation en présentiel.

## CLASSE VIRTUELLE

Formations incluant une **classe virtuelle animée par un(e) consultant(e) expert(e)**, avant ou après la formation en présentiel, pendant 30' à 60' environ et par groupe de 3 à 10 personnes maximum.

## COACHING



Formations **incluant une ou plusieurs séances de coaching individuel ou collectif**. Cette prestation, assurée par un(e) professionnel(le) certifié(e), permet de **conforter l'acquisition des savoirs et des techniques** présentées au cours de la formation en présentiel.






# Le sommaire




## Réglementation en santé et sécurité

<b>Santé et sécurité au travail : sécuriser ses pratiques et concevoir une démarche de prévention</b> Réglementation et méthode autour de la prévention des risques professionnels	26
<b>Être référent sécurité en entreprise</b> Devenir un acteur incontournable de la prévention des risques professionnels	27
<b>Manager la sécurité au travail</b> Démarche et outils pour un management "sécurité" efficace	EXCLU INTRA  28
<b>Référent harcèlement sexuel et agissements sexistes désigné par l'employeur</b> Prendre la mesure de son rôle	29
<b>Répondre à son Obligation d'Emploi de Travailleurs Handicapés (OETH)</b> Impacts et opportunités de la réforme de l'OETH	ACTU  30
<b>Être référent handicap</b> Outils et méthode pour réussir votre mission	31
<b>Intégration et maintien dans l'emploi des personnes en situation de handicap</b> Environnement légal, gestion RH et management des travailleurs handicapés	32

## Risques professionnels et gestion des RPS

<b>Service RH : détecter et réguler les situations à risques</b> Burn-out, harcèlement, absences, conflits... Quels outils et quelle posture pour y faire face ?	33
<b>Document Unique d'Évaluation des Risques Professionnels (DUERP)</b> Identifier les risques pour la santé physique et mentale dans sa démarche de prévention	34
<b>Identifier les collaborateurs en souffrance psychologique</b> Reconnaître, écouter, orienter	35
<b>Agir après la détection des risques psychosociaux (RPS)</b> Solutions collectives et individuelles	36
<b>Conduire un entretien dans un contexte de risques psychosociaux</b> De l'observation à l'orientation, évaluer une situation à risques	37
<b>Management et RPS</b> Managers : identifiez et prévenez les risques psychosociaux (RPS)	NOUVEAU  38

## Qualité de Vie et des Conditions de Travail (QVCT)

<b>Construire sa démarche Qualité de Vie et Conditions de Travail (QVCT)</b> Outils et méthode pour une amélioration continue des conditions de travail	39
<b>Management de la QVCT et de la santé au travail</b>	BLOC DE COMPÉTENCES  40
<b>Être référent Qualité de Vie et Conditions de Travail (QVCT)</b> Rôle et posture des "bienveillants" en entreprise	NOUVEAU  42
<b>Manager le bien-être dans son équipe</b> Concilier performance et qualité de vie au travail	43
<b>Initier une politique RH de diversité et inclusion</b> Répondre aux exigences DEI (Diversité, Équité, Inclusion) de la fonction RH	NOUVEAU  44
<b>Démarche RSE : fondamentaux et engagement des collaborateurs</b> Motiver et impliquer grâce à une politique "Responsabilité Sociale et Environnementale" (RSE) dynamique	45
<b>La RSE appliquée aux Ressources humaines</b> Le rôle stratégique des RH dans une politique RSE	46

---

**Organiser et optimiser le télétravail**

Aspects juridiques, organisationnels et bonnes pratiques

EXCLU INTRA 

47

---

**Open space, coworking, flex office... Optimisez votre productivité et préservez votre bien-être !**

Comment s'adapter et rester efficace en espace partagé

EXCLU INTRA 

48



# Santé, sécurité & qualité de vie au travail



# Santé et sécurité au travail : sécuriser ses pratiques et concevoir une démarche de prévention

Réglementation et méthode autour de la prévention des risques professionnels

2  
jours

## Objectifs

- Intégrer les fondamentaux en matière de santé et sécurité au travail.
- Appliquer le nouveau cadre réglementaire de la santé/sécurité et sécuriser ses pratiques au regard de la réforme de la santé au travail (loi du 2 août 2021).
- Analyser les facteurs de risques professionnels dans son établissement.
- Préparer une démarche de prévention.

## Les plus

- Une approche pragmatique alliant réglementation, méthode et outils afin d'instaurer une démarche de prévention des risques en conformité avec les attentes légales et réglementaires
- Une formation permettant d'échanger sur ses pratiques, de travailler à partir de cas réels, et de bénéficier des conseils personnalisés du consultant

## Public et prérequis

Dirigeant, RRH, Chargé de prévention ou référent sécurité, membres du CSE, toutes personnes impliquées dans la mise en place d'une démarche de prévention des risques professionnels

**Prérequis :** Aucun niveau de connaissances préalables n'est requis

## Tarifs

Inclus : forfait repas et évaluation LearnEval

1 640 € HT

Réf : **PSST**

Formacode : 42866

## Prochaines sessions

### Formation à distance :

23 et 24 juin 2025

### À Paris et à distance :

10 et 11 avril 2025

29 et 30 septembre 2025

1<sup>er</sup> et 2 décembre 2025

### Voir toutes les dates :

[www.gereso.com/PSST](http://www.gereso.com/PSST)

## Informations & inscription

### Avant votre formation :

- Conseillère formation dédiée
- SMS de rappel
- Dans votre Espace web : recueil de vos attentes et auto-diagnostic de vos compétences

### Après votre formation :

Dans votre Espace web : support et ressources pédagogiques, documents administratifs, questionnaire de satisfaction, évaluation LearnEval, réponses à vos questions post-formation

### Nous contacter :

**En inter :** tél : 02 43 23 09 09 • **mail :** [formation@gereso.fr](mailto:formation@gereso.fr)

**En intra :** tél : 02 43 23 59 89 • **mail :** [intra@gereso.fr](mailto:intra@gereso.fr)

## Programme de votre formation

Ce programme est mis à jour en temps réel pour prendre en compte les dernières nouveautés législatives, réglementaires et jurisprudentielles dont la dernière loi du 2 août 2021 visant à renforcer la prévention en matière de santé au travail

### LES FONDAMENTAUX DE LA SANTÉ ET SÉCURITÉ AU TRAVAIL

- Enjeux de la santé/sécurité au travail
  - humains et sociaux : conséquences de l'absentéisme, impacts psychologiques des réorganisations...
  - financiers : AT/MP, coûts directs/indirects
  - juridiques : responsabilité pénale et civile
  - commerciaux : en termes d'image de marque, de performance de l'établissement

### 📄 APPLIQUER | Atelier : travail de réflexion autour des enjeux de votre structure en santé-sécurité

- Principes généraux de prévention
  - les 9 principes généraux de prévention : définition et impact
  - les 3 niveaux de prévention : passer de l'individuel au collectif
  - les outils incontournables de la prévention des risques professionnels : le DUERP, le rapport annuel en santé et sécurité au travail et le PAPRIACT
- Les acteurs de la prévention
  - importance de l'implication des différents acteurs internes : l'engagement de la direction, le travail en pluridisciplinarité, focus sur le rôle du CSE/de la CSSCT
  - un rôle accru des acteurs externes : intervention et contrôle de l'inspection du travail (DREETS), service de prévention des CARSAT/CRAMIF, focus sur les missions des Services de Prévention et de Santé au Travail (SPST)

### 📄 APPLIQUER | Atelier : travail en équipes sur les synergies entre les différents acteurs

### 📄 ÉVALUER | Quiz de synthèse

### CADRE RÉGLEMENTAIRE : OBLIGATIONS ET RESPONSABILITÉ DE L'EMPLOYEUR

- L'obligation générale et absolue en matière de prévention de la santé et de la sécurité au travail
- Rôle et responsabilités de l'employeur en matière de santé-sécurité au travail

### 📄 APPLIQUER | Atelier : étude des bonnes pratiques autour de la responsabilité de l'employeur en matière de santé et sécurité au travail

- Impact d'une délégation de pouvoirs en prévention santé-sécurité au travail
- Les points de vigilance importants en matière de prévention : AT/MP, dispositifs d'urgence (droit d'alerte et de retrait, danger grave et imminent), protections collectives/protections individuelles (EPI), entreprises extérieures et plans de prévention, instructions, consignes, gestion des situations de crise...
- Focus sur les dernières évolutions réglementaires issues notamment de la loi du 2 août 2021 : lien entre prévention des risques et QVCT (ex QVT), réforme de la santé au travail et renforcement de la prévention, mesures de prévention spécifiques liées à la crise sanitaire, télétravail et prévention des risques

### 📄 ÉVALUER | Quiz de synthèse

### IDENTIFIER LES FACTEURS DE RISQUES PROFESSIONNELS

- Panorama des facteurs de risques professionnels - Focus sur les risques psychosociaux
- L'importance d'un état des lieux/diagnostic au sein de la structure (diagnostic humain, organisationnel, technique et environnemental)
- Evaluation des risques professionnels : a priori et a posteriori, à la suite d'un événement (enquête et analyse AT/MP)
- L'importance de la traçabilité et du suivi des indicateurs

### 📄 ÉVALUER | Quiz de synthèse

### 📄 APPLIQUER | Travail en sous-groupes sur le choix des indicateurs en santé et sécurité au travail

### PRÉPARER UNE DÉMARCHE DE PRÉVENTION

- Les étapes incontournables de la démarche : travailler en mode projet de l'état des lieux au plan d'actions de prévention
- Clarifier l'objectif de la démarche et l'engagement de la direction
- Définir et se donner les moyens de mener à bien une démarche
- Favoriser une démarche systémique et participative
- Définir les axes prioritaires de travail

### 📄 APPLIQUER | Atelier pratique autour de l'argumentation face aux objections

### 📄 ÉVALUER | Autoévaluation et construction d'une feuille de route personnalisée pour initier la démarche de son établissement

# Être référent sécurité en entreprise

## Devenir un acteur incontournable de la prévention des risques professionnels

5 jours

### Objectifs

- Exercer les missions du référent sécurité en intégrant les enjeux et l'essentiel de la réglementation de la sécurité et de la santé au travail.
- Analyser les incidents, accidents du travail.
- Évaluer les risques professionnels pour identifier les facteurs de pénibilité et mettre en œuvre les leviers et outils de la santé-sécurité.
- Mener un plan d'action de mesures correctives adapté à son entreprise.
- Considérer la QVCT comme un levier d'amélioration.

### Les plus

- Cette formation est systématiquement proposée au format suivant : 1ère partie (3 jours) en présentiel / 2ème partie (2 jours) en distanciel
- En 5 jours, un panorama complet du rôle et des missions du référent sécurité pour contribuer activement et efficacement à l'amélioration de l'hygiène, la santé, la sécurité, des conditions de travail et de la QVT
- L'apport de bonnes pratiques et conseils personnalisés sur une thématique à forts enjeux professionnels

### Public et prérequis

Toute personne désignée "réfèrent sécurité" par l'employeur, animateurs et responsables santé, sécurité et risques professionnels, responsables QSE, DRH, RRH, membres CSE/CSSCT, préventeurs

**Prérequis :** Il est nécessaire de connaître la démarche de prévention dans son entreprise

### Tarifs

Inclus : forfait repas et évaluation LearnEval

3 290 € HT

Réf : ANIM

Formacode : 42866

### Prochaines sessions

#### À Paris et à distance :

12 au 14 mai 2025 (à Paris)

+ 26 et 27 mai 2025 (à distance)

8 au 10 septembre 2025 (à Paris)

+ 29 et 30 septembre 2025 (à distance)

3 au 5 novembre 2025 (à Paris)

+ 20 et 21 novembre 2025 (à distance)

#### Voir toutes les dates :

[www.gereso.com/ANIM](http://www.gereso.com/ANIM)

### Informations & inscription

#### Avant votre formation :

- Conseillère formation dédiée
- SMS de rappel
- Dans votre Espace web : recueil de vos attentes et auto-diagnostic de vos compétences

#### Après votre formation :

Dans votre Espace web : support et ressources pédagogiques, documents administratifs, questionnaire de satisfaction, évaluation LearnEval, réponses à vos questions post-formation

#### Nous contacter :

**En inter :** tél : 02 43 23 09 09 • mail : [formation@gereso.fr](mailto:formation@gereso.fr)

**En intra :** tél : 02 43 23 59 89 • mail : [intra@gereso.fr](mailto:intra@gereso.fr)

### Programme de votre formation

#### LES ENJEUX DE LA SANTÉ ET SÉCURITÉ

- Les enjeux humains : statistiques et indicateurs santé-sécurité
- Définitions : accident du travail, accident de trajet, maladie professionnelle
- Les enjeux financiers : coûts et gestion des accidents du travail et des maladies professionnelles
- Les enjeux réglementaires
  - l'obligation de sécurité de résultat de l'employeur et des salariés
  - principes généraux de prévention
  - principales obligations réglementaires du code du travail
- Les responsabilités : civile, faute inexcusable, pénale, professionnelle

#### LA CONSTRUCTION D'UNE DÉMARCHÉ PRÉVENTION

- L'analyse d'une situation de travail
- L'évaluation des risques professionnels, le document unique, les facteurs de pénibilité
- Le catalogue des risques : causes, conséquences, solutions, références réglementaires
- Indicateurs et objectifs de sécurité
- Les plans d'actions

 **COMPRENDRE | Présentation de sites internet utiles (documentation sécurité)**

#### L'ORGANISATION DE LA SANTÉ-SÉCURITÉ

- Rôle et mission des acteurs de la prévention internes et externes à l'entreprise
  - direction, ressources humaines, encadrement
  - salarié, animateur sécurité, CSE et CSSCT, services de prévention et de santé au travail
  - inspecteur du travail, les CARSAT et les CRAM

#### L'ANALYSE DES INCIDENTS ET ACCIDENTS DU TRAVAIL

- Intérêt de l'analyse des accidents et des incidents du travail
- La méthode de l'arbre de causes

 **APPLIQUER | Étude de cas : mettre en œuvre l'arbre des causes**

#### LA FORMATION SÉCURITÉ ET L'ACCUEIL DES NOUVEAUX ARRIVANTS

- L'organisation de l'accueil et la formation des nouveaux arrivants
- La planification des formations sécurité obligatoires

#### L'ORGANISATION DE LA SANTÉ-SÉCURITÉ

- La conformité des lieux de travail et équipements de travail
- L'affichage obligatoire
- Les vérifications et contrôles périodiques obligatoires
- Le permis de feu
- Les Équipements de Protection Individuelle (EPI)

#### LA GESTION DES ENTREPRISES EXTÉRIEURES

- Le cadre réglementaire et la responsabilité de l'entreprise utilisatrice
- La coordination de la prévention des interventions (plan de prévention, protocole sécurité, coordination SPS)

#### LES RISQUES PSYCHOSOCIAUX

- Qu'appelle-t-on les "risques psychosociaux" ?
- Les conséquences des RPS sur l'entreprise
- Mesurer et prévenir les RPS

#### LA QVCT : QUALITÉ DE VIE ET DES CONDITIONS DE TRAVAIL

- De QVT vers QVCT
- Pourquoi la QVCT ?

#### LA DOCUMENTATION SÉCURITÉ

- Veilles législatives et réglementaires : rappel sur le CODIT, les lettres d'informations

 **APPLIQUER | Atelier : inscription aux différentes lettres d'informations (INRS, ANACT, CARSAT ou CRAM)**

- Veille d'information : le site de l'INRS, travail-emploi, bossons futé

#### LA CULTURE SANTÉ - SÉCURITÉ

- La boîte à outils
- Le cycle élémentaire d'amélioration sécurité - performance

 **ÉVALUER | QCM : le référent sécurité**

# Manager la sécurité au travail

Démarche et outils pour un management "sécurité" efficace



Durée indicative  
**1 jour**

## Objectifs

- Déterminer les points clés d'un management efficient de la sécurité au travail pour une application opérationnelle.
- Acquérir des outils et des méthodes pour mettre en place une démarche proactive de prévention.

## Les plus

- Une formation orientée terrain pour une application immédiate
- Des fiches et des outils techniques complètent la formation selon les besoins des participants : Modèle complet DUER format Excel, Tableau des affichages obligatoires...

## Profil des participants

Managers et responsables d'équipe opérationnels

## Modalités pratiques

Réf : **YMSE**

Formacode : 42866

Formation intra sur-mesure :

le contenu pédagogique, les modalités de réalisation et la tarification font l'objet d'une proposition personnalisée. Votre demande est traitée en temps réel par une équipe dédiée qui vous accompagne dans le suivi de votre formation.

## Informations & étude personnalisée

tél. : 02 43 23 59 89

mail : [intra@gereso.fr](mailto:intra@gereso.fr)

## Programme indicatif de votre formation intra

**Le management d'une équipe peut recouvrir différents aspects : organisation, production, RH... La santé et la sécurité des collaborateurs font également partie des thèmes qui nécessitent d'être managés. Mais il n'est parfois pas aisé de déployer de manière pertinente et efficace les outils de prévention mis en œuvre par l'entreprise, de communiquer efficacement avec son équipe afin que les messages de prévention soient compris et les consignes mises en application sur le terrain, de montrer l'exemple.**

**Pour vous permettre de manager la sécurité efficacement au sein de votre équipe, nous vous proposons cette formation pratique. Elle vous donnera les clés pour déployer et pérenniser la démarche de prévention de l'entreprise de manière proactive et dynamique, tout en développant votre « leadership sécurité »**

Ce programme est mis à jour en temps réel pour prendre en compte les dernières nouveautés et notamment, les impacts de la loi santé

### MESURER LES ENJEUX DE LA SANTÉ/SÉCURITÉ AU TRAVAIL

#### **COMPRENDRE | Atelier : pourquoi faire de la prévention ?**

- Enjeux humains et sociaux : le phénomène d'absentéisme au travail, causes et conséquences
- Enjeux financiers et commerciaux : l'absentéisme combien ça coûte ? Impacts sur l'image de marque et la performance de l'entreprise
- A qui bénéficie la prévention ?

### LA DÉMARCHE DE PRÉVENTION : ASPECTS LÉGISLATIFS ET APPLICATIONS CONCRÈTES

- Aspects législatifs
  - les obligations et responsabilités de l'employeur : les règles et les enjeux, la notion de faute inexcusable
  - la sécurité, c'est aussi l'affaire des salariés
  - les sanctions : multiples et cumulatives (Code du travail, Code civil, Code pénal)

#### **EXPÉRIMENTER | Projection vidéo : qui est responsable ?**

- Applications concrètes
  - les risques professionnels : risque ou danger ? Quels risques prendre en compte
  - document unique : identification et analyse des risques, méthodes et finalités
  - les instruments de la prévention : former et informer les collaborateurs, les équiper

#### **ÉVALUER | Quiz : prévention ou protection ?**

### RÉUSSIR SES RÉUNIONS SÉCURITÉ

- Rendre ses réunions sécurité efficaces : quelles méthodes ?
- Organiser et préparer ses réunions : les étapes pas à pas
- Animer ses réunions et favoriser l'implication de ses collaborateurs

#### **APPLIQUER | Atelier : préparer votre prochaine réunion sécurité**

### OBLIGATIONS EN MATIÈRE D'ACCIDENT DU TRAVAIL

- L'accident du travail, probabilité de survenance
- Travail ou trajet : ce que disent les textes et la jurisprudence
- Gestion d'un accident du travail : de la déclaration à la décision
- Les recours par l'employeur ou la victime : procédure, délai et particularités

#### **APPLIQUER | Cas pratique : Où se situe votre entreprise ?**

#### **ÉVALUER | Quiz final**

# Référent harcèlement sexuel et agissements sexistes désigné par l'employeur

Prendre la mesure de son rôle

1  
jour

## Objectifs

- Mettre en œuvre les éléments juridiques incontournables en matière de harcèlement sexuel et d'agissements sexistes.
- Caractériser une situation de harcèlement ou d'agissements sexistes à la suite de signalements.
- Conduire une enquête interne.
- Accompagner les salariés concernés en utilisant la bonne posture.
- Collaborer avec les autres acteurs de prévention.

## Les plus

- Une formation exhaustive qui apporte tous les éléments légaux et réglementaires indispensables à la prise en main de son rôle de référent
- Des entraînements pratiques aux méthodes d'analyse et d'accompagnement des situations à risques

## Public et prérequis

Référents désignés par l'employeur pour lutter contre le harcèlement sexuel et les agissements sexistes au sein de l'entreprise

**Prérequis :** Aucun niveau de connaissances préalables n'est requis

## Tarifs

Inclus : forfait repas et évaluation LearnEval

1 045 € HT

Réf : **RFRH**

Formacode : 42873

## Prochaines sessions

**À Paris et à distance :**

2 avril 2025

24 et 25 juin 2025

26 novembre 2025

**Voir toutes les dates :**

[www.gereso.com/RFRH](http://www.gereso.com/RFRH)

## Informations & inscription

**Avant votre formation :**

- Conseillère formation dédiée
- SMS de rappel
- Dans votre Espace web : recueil de vos attentes et auto-diagnostic de vos compétences

**Après votre formation :**

Dans votre Espace web : support et ressources pédagogiques, documents administratifs, questionnaire de satisfaction, évaluation LearnEval, réponses à vos questions post-formation

**Nous contacter :**

**En inter :** tél : 02 43 23 09 09 • mail : [formation@gereso.fr](mailto:formation@gereso.fr)

**En intra :** tél : 02 43 23 59 89 • mail : [intra@gereso.fr](mailto:intra@gereso.fr)

## Programme de votre formation

Ce programme est mis à jour en temps réel pour prendre en compte la loi santé, qui modifie la définition du harcèlement sexuel

### IDENTIFIER LE CADRE JURIDIQUE DU HARCÈLEMENT SEXUEL ET DES AGISSEMENTS SEXISTES

- Harcèlement sexuel et agissements sexistes : nouvelle définition légale et jurisprudence
- Qui peut être reconnu comme harceleur ?
- Rôle et moyens du référent

#### 🗣️ **COMPRENDRE | Analyse d'exemples concrets**

- Quelle articulation avec le rôle du référent CSE ?
- Formalités obligatoires
- Rôle et responsabilité de l'employeur
- Contentieux possibles

#### 📊 **ÉVALUER | Quiz sur le cadre juridique**

### FAIRE FACE À UN SIGNALEMENT DE HARCÈLEMENT OU D'AGISSEMENTS SEXISTES

- Que faire lorsqu'un tiers est à l'origine d'un signalement ?
- Les précautions à prendre - Zoom sur la présomption d'innocence
- L'entretien avec la victime présumée : posture, écoute active, empathie et pièges à éviter

#### 🔍 **EXPÉRIMENTER | Simulation d'entretien à partir d'une situation concrète**

- Que faire lorsque la victime présumée réclame la confidentialité totale en dépit de la gravité de la situation ?

### CONDUIRE UNE ENQUÊTE INTERNE

- Analyse de la situation, éléments à recueillir, éléments de preuve
- Les étapes de l'enquête interne
- Les acteurs internes à alerter et impliquer
- Les acteurs internes ou externes vers lesquels orienter la victime
- L'entretien avec la personne mise en cause, avec les témoins
- Les informations à transmettre aux parties
- Le rapport d'enquête et les issues possibles de l'enquête interne

#### 📋 **APPLIQUER | Analyse de cas**

### CONTRIBUER À LA MISE EN PLACE D'UNE PRÉVENTION PRIMAIRE

- Travailler avec les autres acteurs de prévention : référent CSE, RH, médecin du travail, management...
- Mettre en place des actions de sensibilisation sur les représentations, les postures...
- Repérer au plus tôt les situations à risques

#### 📋 **APPLIQUER | Cas pratique : réflexion sur son programme de prévention**

# Répondre à son Obligation d'Emploi de Travailleurs Handicapés (OETH)

Impacts et opportunités de la réforme de l'OETH

2  
jours

## Objectifs

- Respecter les dispositions légales concernant l'obligation d'emploi des personnes handicapées.
- Déterminer les actions les plus réalistes à mettre en œuvre pour remplir son obligation d'emploi.
- Exploiter l'ensemble des dispositifs et aides dédiés à l'insertion et au maintien dans l'emploi des personnes handicapées.
- Mobiliser les partenaires locaux.
- Lever les préjugés pour changer de regard.

## Les plus

- La possibilité pour les participants de travailler sur leurs propres documents : déclarations, conventions, accords...
- L'expérience et les conseils personnalisés du consultant pour sécuriser ses pratiques et remplir son obligation d'emploi des travailleurs handicapés

## Public et prérequis

DRH et collaborateurs RH, chargé(e)s de recrutement, chargé(e)s de mission handicap, référents handicap, psychologues du travail, médecins et infirmier(e)s du travail, assistantes sociales

**Prérequis :** Il est nécessaire de disposer de quelques notions sur les différentes familles de handicap, l'handicap dans un contexte professionnel, l'obligation d'emploi des travailleurs handicapés

## Tarifs

Inclus : forfait repas et évaluation LearnEval

1 915 € HT

Réf : **AETH**

Formacode : 42817

## Prochaines sessions

À l'Espace Formation GERESO de Paris Montparnasse :

6 et 7 novembre 2025

**Voir toutes les dates :**

[www.gereso.com/AETH](http://www.gereso.com/AETH)

## Informations & inscription

**Avant votre formation :**

- Conseillère formation dédiée
- SMS de rappel
- Dans votre Espace web : recueil de vos attentes et auto-diagnostic de vos compétences

**Après votre formation :**

Dans votre Espace web : support et ressources pédagogiques, documents administratifs, questionnaire de satisfaction, évaluation LearnEval, réponses à vos questions post-formation

**Nous contacter :**

**En inter :** tél : 02 43 23 09 09 · mail : [formation@gereso.fr](mailto:formation@gereso.fr)

**En intra :** tél : 02 43 23 59 89 · mail : [intra@gereso.fr](mailto:intra@gereso.fr)

## Programme de votre formation

Ce programme est mis à jour en temps réel pour prendre en compte les dernières nouveautés et notamment les impacts de la loi Santé au travail et de ses décrets d'application

### DU HANDICAP À LA SITUATION DE HANDICAP, DE QUOI PARLE-T-ON ?

- Comprendre et faire comprendre de qui et de quoi on parle
- Handicap et reconnaissance administrative
- Handicaps, situations de handicap et postures

### L'EMPLOI DIRECT

- Principe de non discrimination

#### **COMPRENDRE | Illustrations : repères et points de vigilance**

- Process
- Sourcing
- Aides
- Dispositifs inclusifs
- Handicap et réseaux sociaux

#### **APPLIQUER | Atelier sur les bonnes pratiques**

### CONNAISSANCE ET UN BON USAGE DE LA RÉGLEMENTATION

- Les grandes lignes de la réforme et leur impact
- Dépenses, RSE, STPA, accord agréé

### MAINTENIR DANS L'EMPLOI SES COLLABORATEURS EN SITUATION DE HANDICAP

- Process
- Bonnes pratiques
- Aides
- 4ème plan santé au travail

#### **EXPÉRIMENTER | Chacun des points traités fera l'objet d'applications pratiques : quiz, remise de fiches pédagogiques, vidéos...**



# Être référent handicap

Outils et méthode pour réussir votre mission

2  
jours

## Objectifs

- Appliquer le cadre légal relatif au handicap en milieu professionnel.
- Assurer pleinement sa mission de référent pour développer une culture inclusive en matière de handicap et répondre à l'obligation légale de la loi avenir du 5 septembre 2018.
- Mieux communiquer pour convaincre en interne des mesures relatives au handicap à déployer.
- Favoriser le maintien dans l'emploi des collaborateurs en situation de handicap par un plan d'actions personnalisé et adapté.
- Travailler sa posture pour favoriser les comportements inclusifs.

## Les plus

- 2 jours pour cerner tous les contours de la mission de référent handicap
- Une formation pragmatique qui permet de travailler la posture en entretien et devenir un communicant convaincant auprès des différents acteurs

## Public et prérequis

Référents handicap, responsables et collaborateurs RH, préventeurs, toute personne en charge de la QVT dans son entreprise

**Prérequis :** Aucun niveau de connaissances préalables n'est requis

## Tarifs

Inclus : forfait repas et évaluation LearnEval

1 640 € HT

Réf : **RFHA**

Formacode : 33072

## Prochaines sessions

### À Paris et à distance :

14 et 15 avril 2025

3 et 4 juillet 2025

17 et 18 novembre 2025

### Voir toutes les dates :

[www.gereso.com/RFHA](http://www.gereso.com/RFHA)

## Informations & inscription

### Avant votre formation :

- Conseillère formation dédiée
- SMS de rappel
- Dans votre Espace web : recueil de vos attentes et auto-diagnostic de vos compétences

### Après votre formation :

Dans votre Espace web : support et ressources pédagogiques, documents administratifs, questionnaire de satisfaction, évaluation LearnEval, réponses à vos questions post-formation

### Nous contacter :

**En inter :** tél : 02 43 23 09 09 · mail : [formation@gereso.fr](mailto:formation@gereso.fr)

**En intra :** tél : 02 43 23 59 89 · mail : [intra@gereso.fr](mailto:intra@gereso.fr)

## Programme de votre formation

Ce programme est mis à jour en temps réel pour prendre en compte les dernières nouveautés en matière de handicap

### INTÉGRER LE CADRE RÉGLEMENTAIRE DU HANDICAP AU TRAVAIL

- Point sur la réglementation autour du droit des personnes en situation de handicap
  - loi du 11 février 2005
  - loi avenir Professionnel de 2018
  - réforme 2020 sur l'Obligation d'Emploi des Travailleurs Handicapés (OETH)
- Les différents types de handicap : moteur, psychique, cognitif...
- Les nuances entre handicap, inaptitude, invalidité et incapacité
- Les enjeux d'une politique handicap : juridiques, managériaux, financiers...
- Les acteurs autour du handicap
- La Reconnaissance de la Qualité de Travailleur Handicapé (RQTH) : quels freins pour la demander ? Quels droits/avantages de la posséder ?

### 🔗 ÉVALUER | Auto-diagnosti sur la démarche en matière de handicap dans sa structure

### 🔗 COMPRENDRE | Échanges et brainstorming

### CERNER LES MISSIONS DU RÉFÉRENT HANDICAP

- L'articulation entre référent handicap, service de prévention et de santé au travail, RH et direction RSE
  - comment travailler ensemble ?
  - quid du secret médical et de la stratégie de l'entreprise ?
- Quels sont les leviers d'actions possibles du référent handicap ?
- Recruter, accompagner et faciliter la (ré) insertion professionnelle du salarié : entretien, montage du dossier, processus de reconversion, arrêt de travail, inaptitude...
- Expliciter et mettre en œuvre les souhaits d'insertion et d'intégration des salariés en situation de handicap : aménagement de poste, formation, évolution...
- Identifier les principales modalités de compensation du handicap : définition, procédure, commission et financement
- Collaborer avec le (ou la) responsable mission handicap

### 🔗 APPLIQUER | Atelier pratique autour de la posture et des bonnes pratiques en entretien

### ADOPTER LA BONNE POSTURE POUR CONVAINCRE L'ENCADREMENT ET FAVORISER LES COMPORTEMENTS INCLUSIFS

- Développer les qualités essentielles du référent handicap : disponibilité, écoute, empathie, rigueur...
- Améliorer son aisance relationnelle pour sensibiliser l'encadrement et augmenter la portée de ses actions
- Bâtir son propre réseau pour obtenir des relais d'influence et maintenir le dialogue autour du handicap au travail : manager, RH, direction...
- Sensibiliser et mettre en place des actions de communication interne

### 🔗 APPLIQUER | Etude de cas autour de la mission et la posture de référent handicap

### 🔗 ÉVALUER | Plan d'actions individualisé

# Intégration et maintien dans l'emploi des personnes en situation de handicap

Environnement légal, gestion RH et management des travailleurs handicapés

2 jours

## Objectifs

- Analyser le cadre législatif de l'intégration et du maintien dans l'emploi des salariés en situation de handicap.
- Distinguer le rôle de chacun des acteurs dans l'accompagnement et le maintien de l'employabilité des personnes handicapées.
- Intégrer les spécificités du management d'équipe afin d'anticiper les difficultés potentielles.
- Identifier toutes les composantes de la situation pour être force de proposition de solutions.

## Les plus

- Une formation permettant d'appréhender le cadre légal et réglementaire du handicap dans un cadre professionnel et l'intégrer dans la gestion des RH
- Une pédagogie basée sur l'alternance d'exemples, d'apports pratiques et d'échanges d'expériences entre les participants
- Des exemples et des cas concrets de dispositifs mis en place pour les travailleurs handicapés inspirés de l'expérience d'entreprises

## Public et prérequis

DRH et collaborateurs RH, chargé(e)s de recrutement, chargé(e)s de mission handicap, référents handicap, médecins et infirmier(e)s du travail, assistantes sociales

**Prérequis :** Il est nécessaire de disposer de notions sur les différentes familles de handicap, l'handicap dans un contexte professionnel, l'obligation d'emploi des travailleurs handicapés

## Tarifs

Inclus : forfait repas et évaluation LearnEval

1 915 €

Réf : PLOI

Formacode : 33072

## Prochaines sessions

**Formation à distance :**

25 et 26 septembre 2025

**Voir toutes les dates :**

[www.gereso.com/PLOI](http://www.gereso.com/PLOI)

## Informations & inscription

**Avant votre formation :**

- Conseillère formation dédiée
- SMS de rappel
- Dans votre Espace web : recueil de vos attentes et auto-diagnostic de vos compétences

**Après votre formation :**

Dans votre Espace web : support et ressources pédagogiques, documents administratifs, questionnaire de satisfaction, évaluation LearnEval, réponses à vos questions post-formation

**Nous contacter :**

**En inter :** tél : 02 43 23 09 09 • mail : [formation@gereso.fr](mailto:formation@gereso.fr)

**En intra :** tél : 02 43 23 59 89 • mail : [intra@gereso.fr](mailto:intra@gereso.fr)

## Programme de votre formation

Ce programme est mis à jour en temps réel pour prendre en compte les dernières nouveautés

### CADRE LÉGISLATIF ET RÉGLEMENTAIRE DU HANDICAP ET DE L'EMPLOI

- Contexte légal : principes et évolutions
- Démarche inclusive
- Les différents acteurs intervenant dans le secteur du handicap
- Obligation d'emploi des travailleurs handicapés
- Les obligations de l'employeur

 **COMPRENDRE | Étude de jurisprudences en matière de handicap et d'emploi**

### RECRUTEMENT DES BÉNÉFICIAIRES

- Principe de non-discrimination

 **COMPRENDRE | Illustrations : repères et points de vigilance**

- Process
- Sourcing
- Acteurs internes et externes à mobiliser

 **APPLIQUER | Atelier sur les bonnes pratiques**

### INTÉGRATION DE LA PERSONNE EN SITUATION DE HANDICAP DANS L'ENTREPRISE

- Les freins et leviers à l'intégration de la personne en situation de handicap : enjeux internes, biais, inconscients
- Communication et handicap : opportunités et limites
- Les outils de l'entreprise

 **COMPRENDRE | Illustrations d'outils et méthodes**

- Rôle des RH et managers vis-à-vis du collaborateur et de l'équipe

### MAINTIEN DANS L'EMPLOI

- Différentes notions à distinguer et définitions
- Comment gérer une problématique de maintien dans l'emploi ? Le process de gestion

 **APPLIQUER | Cas pratique sur une problématique de maintien dans l'emploi**

- Adaptation de poste, reclassement interne
- Les acteurs du maintien dans l'emploi et leur rôle respectif
  - domaines de compétences
  - prescripteurs
  - leviers
- Mise en œuvre et suivi d'une procédure de maintien dans l'emploi

# Service RH : détecter et réguler les situations à risques


Burn-out, harcèlement, absences, conflits...  
Quels outils et quelle posture pour y faire face ?

2  
jours

## Objectifs

- Adopter la bonne posture et les bons outils techniques pour gérer les situations sensibles.
- Cerner les limites de son rôle pour créer de meilleures interactions avec les autres acteurs de prévention.
- Accompagner les collaborateurs après avoir détecté une situation de burn-out.
- Collaborer avec le SPST pour favoriser le maintien et le retour dans l'emploi des salariés fragiles.
- Agir face à une situation de harcèlement ou de conflit.

## Les plus

- Prendre du recul sur ses pratiques
  - Avoir des outils concrets pour faire face à ces situations sensibles
  - Exercices pratiques et mises en situation permettant de travailler son analyse et sa posture
  - Cerner les limites de son rôle et savoir se protéger
- + Inclus l'ouvrage : Le Guide des risques psychosociaux en entreprise **OUVRAGE** 

## Public et prérequis

DRH, responsables et collaborateurs RH/administration du personnel, référents RPS, chefs de projet RH

**Prérequis** : Aucun niveau de connaissances préalables n'est requis

## Tarifs

Inclus : forfait repas et évaluation LearnEval

1 640 € HT

Réf : RHSS

Formacode : 42876

## Prochaines sessions

**À Paris et à distance :**

5 et 6 mai 2025

18 et 19 septembre 2025

**Voir toutes les dates :**

[www.gereso.com/RHSS](http://www.gereso.com/RHSS)

## Informations & inscription

**Avant votre formation :**

- Conseillère formation dédiée
- SMS de rappel
- Dans votre Espace web : recueil de vos attentes et auto-diagnostic de vos compétences

**Après votre formation :**

Dans votre Espace web : support et ressources pédagogiques, documents administratifs, questionnaire de satisfaction, évaluation LearnEval, réponses à vos questions post-formation

**Nous contacter :**

**En inter :** tél : 02 43 23 09 09 • mail : [formation@gereso.fr](mailto:formation@gereso.fr)

**En intra :** tél : 02 43 23 59 89 • mail : [intra@gereso.fr](mailto:intra@gereso.fr)

## Programme de votre formation


Ce programme est mis à jour en temps réel pour prendre en compte les impacts de la loi Santé : nouvelle définition du harcèlement sexuel, renforcement des mesures de maintien et de réinsertion dans l'emploi, collaboration renforcée avec le service de prévention et de santé au travail

### PRÉVENIR ET ACCOMPAGNER LES SITUATIONS DE BURN-OUT

- Du stress au burn-out : facteurs, étapes, conséquences
- Détecter un salarié à risque de burn-out
- S'entretenir avec le collaborateur, questionnement et posture
- Collaborer avec le manager, identifier les causes possibles liées à l'organisation du travail
- Mesures d'accompagnement à mettre en place
- Associer le SPST
- Préparer et accompagner le retour après un arrêt de travail lié à un burn-out

 **APPLIQUER | Étude de cas**

### ACCOMPAGNER LES ABSENCES À RISQUES ET COLLABORER AVEC LE SPST

- Collaborer avec le SPST
-  **EXPÉRIMENTER | Jeu de rôles à partir d'un cas concret d'inaptitude**
- Maintenir le lien avec le salarié absent
  - Préparer le retour du salarié
    - visite de pré-reprise
    - rendez-vous de liaison
  - Accompagner le retour
    - visite de reprise
    - entretien de retour
    - suivi
  - Éviter la désinsertion : nouvelles mesures et aménagements
    - l'essai encadré
    - la convention de rééducation professionnelle
    - le projet de transition professionnelle

### TRAITER LES PLAINTES INTERNES POUR HARCÈLEMENT ET AGISSEMENTS SEXISTES

- Rappels sur les notions de harcèlement moral, sexuel (nouvelle définition) et agissements sexistes
- Quel protocole mettre en place ?
- Comment conduire une enquête interne ?
  - les étapes nécessaires
  - l'entretien avec les parties, les témoins
  - la posture conseillée
  - les points de vigilance et précautions à prendre
  - le rapport d'enquête : contenu, conclusions, destinataires possibles
  - portée juridique de l'enquête
  - suites possibles

 **APPLIQUER | Étude de cas**

 **EXPÉRIMENTER | Jeu de rôles**

### RÉGULER UNE SITUATION DE CONFLIT

- Les principaux ressorts de conflits dans l'entreprise
- La place des émotions dans le conflit
- Intérêt de recourir à la médiation
- Le processus et les étapes d'une médiation

 **APPLIQUER | Analyser une situation conflictuelle**

# Document Unique d'Évaluation des Risques Professionnels (DUERP)

Identifier les risques pour la santé physique et mentale dans sa démarche de prévention

2  
jours

## Objectifs

- Appliquer une méthodologie d'identification et d'analyse des risques professionnels.
- Proposer des plans de prévention et d'amélioration découlant de l'évaluation des risques.
- Préconiser des mesures correctives ou préventives.
- Mesurer l'efficacité des mesures mises en œuvre.
- Faire vivre le Document Unique d'Évaluation des Risques (DUERP) réalisé.

## Les plus

- Une formation opérationnelle présentant des solutions pratiques pour améliorer la démarche et la méthodologie d'élaboration du document unique
- Une animation interactive, alternant approche théorique et applications concrètes de l'analyse des risques professionnels

## Public et prérequis

Responsables et collaborateurs RH, directeurs d'établissement, responsables méthodes ou chefs de projet, membres du CSE/CSSCT, intervenants en sécurité ou prévention des risques, ergonomes, responsables HSE QSE, chargés de prévention, animateurs PRAP, médecins, infirmier(e)s du travail  
**Prérequis :** Il est nécessaire d'être intervenant ou partie prenante de la prévention des risques professionnels

## Tarifs

Inclus : forfait repas et évaluation LearnEval

1 915 €HT

Réf : **RISQ**

Formacode : 42816

## Prochaines sessions

À l'Espace Formation GERESO de Paris Montparnasse :  
15 et 16 septembre 2025

Voir toutes les dates :

[www.gereso.com/RISQ](http://www.gereso.com/RISQ)

## Informations & inscription

### Avant votre formation :

- Conseillère formation dédiée
- SMS de rappel
- Dans votre Espace web : recueil de vos attentes et auto-diagnostic de vos compétences

### Après votre formation :

Dans votre Espace web : support et ressources pédagogiques, documents administratifs, questionnaire de satisfaction, évaluation LearnEval, réponses à vos questions post-formation

### Nous contacter :

En inter : tél : 02 43 23 09 09 • mail : [formation@gereso.fr](mailto:formation@gereso.fr)

En intra : tél : 02 43 23 59 89 • mail : [intra@gereso.fr](mailto:intra@gereso.fr)

## Programme de votre formation

Ce programme est mis à jour en temps réel pour prendre en compte les mesures de la dernière réforme de la santé au travail pour renforcer la prévention en santé au travail concernant le DUERP (renforcement de son contenu, dépôt dématérialisé...)

### FONDAMENTAUX DE LA PRÉVENTION DES RISQUES PROFESSIONNELS

- Introduction à la prévention des risques : définitions
- Mise en place d'une démarche de prévention des risques
- Cartographie et analyse des risques
- Plan d'actions de prévention

 **APPLIQUER | Cas pratique : identifier les risques liés à l'activité d'un établissement**

### SANTÉ-SÉCURITÉ AU TRAVAIL : ENJEUX ET CADRE RÉGLEMENTAIRE

- Santé, sécurité : quels enjeux ? Le cadre réglementaire depuis la loi du 2 août 2021
- Culture santé-sécurité : obligation ou conviction ?
- Les acteurs de la prévention des risques professionnels
- Notions de perception du risque : approche individuelle et collective
- Accidents du travail et maladies professionnelles : les chiffres
- Zoom sur les accidents de trajet, risque routier, TMS, Risques PsychoSociaux (RPS)

 **APPLIQUER | Atelier : identifier les enjeux de la santé-sécurité au travail à partir de l'analyse d'une vidéo**

 **ÉVALUER | La perception du risque : autodiagnostic des pratiques et partage d'expérience**

 **APPLIQUER | Cas pratique "les risques professionnels dans mon métier"**

### METTRE EN PLACE LE DUERP : PRINCIPES ET OUTILS

- Le document unique : quel objectif ?
- Réaliser le document unique : principes et outils
- L'analyse de risques sur une unité de travail

 **APPLIQUER | Illustrations des activités d'entreprises : identifier les unités de travail, identifier et analyser les risques**

 **EXPÉRIMENTER | Cas pratique : réalisation pratique d'un DUERP - propositions et plans d'actions**

### FAIRE VIVRE LE DOCUMENT UNIQUE : L'IMPORTANCE DU RETOUR D'EXPÉRIENCE

- Les visites de sécurité
- La remontée des anomalies et signaux faibles
- L'analyse d'incidents et d'accidents

 **APPLIQUER | Analyser un constat d'accident du travail, révision du DUERP - Retour d'expérience**

# Identifier les collaborateurs en souffrance psychologique

Reconnaître, écouter, orienter

2  
jours

## Objectifs

- Repérer les manifestations de la souffrance psychique.
- Identifier les facteurs de risques individuels et professionnels de la souffrance psychologique.
- Pratiquer les méthodes d'écoute, d'entretien et de soutien.
- Utiliser les techniques de communication affirmée et bienveillante adaptées face à des troubles du comportement.
- Agir dans la prévention et la prise en charge des situations à risque en coordination avec les différents acteurs selon leur rôle.

## Les plus

- Une formation pratique sur une thématique à très fort enjeu humain et qui trouve toute sa place dans une démarche de prévention des risques psychosociaux
- Des études de cas pour mieux comprendre et expérimenter les attitudes à adopter face aux différentes situations rencontrées
- L'expérience et les conseils personnalisés du consultant, spécialiste de la relation d'aide

## Public et prérequis

DRH, RRH et collaborateurs des services RH, managers, intervenants en sécurité/prévention, membres du CSE/CSSCT, responsables HSE QSE, médecins et infirmier(e)s du travail, assistantes sociales

**Prérequis :** Aucun niveau de connaissances préalables n'est requis

## Tarifs

Inclus : forfait repas et évaluation LearnEval

1 915 € HT

Réf : **PATO**

Formacode : 42876

## Prochaines sessions

À l'Espace Formation GERESO de Paris Montparnasse :

10 et 11 mars 2025

13 et 14 novembre 2025

**Voir toutes les dates :**

[www.gereso.com/PATO](http://www.gereso.com/PATO)

## Informations & inscription

**Avant votre formation :**

- Conseillère formation dédiée
- SMS de rappel
- Dans votre Espace web : recueil de vos attentes et auto-diagnostic de vos compétences

**Après votre formation :**

Dans votre Espace web : support et ressources pédagogiques, documents administratifs, questionnaire de satisfaction, évaluation LearnEval, réponses à vos questions post-formation

**Nous contacter :**

**En inter :** tél : 02 43 23 09 09 • mail : [formation@gereso.fr](mailto:formation@gereso.fr)

**En intra :** tél : 02 43 23 59 89 • mail : [intra@gereso.fr](mailto:intra@gereso.fr)

## Programme de votre formation

### LE CADRE LÉGAL ET RÉGLEMENTAIRE, LES OBLIGATIONS DE L'EMPLOYEUR

- Loi du 2 août 2021
- Décrets de mars 2022

### LES 3 NIVEAUX DE PRÉVENTION

- Prévention primaire
- Prévention secondaire
- Prévention tertiaire

### LA SOUFFRANCE PSYCHOLOGIQUE

- Définition
- Comment se construit la souffrance au travail ?
- La réaction individuelle au stress
- Les complications : troubles anxieux, dépression, épuisement professionnel

### LES FACTEURS DE RISQUE DE SOUFFRANCE PSYCHOLOGIQUE AU TRAVAIL

- Facteurs de risques professionnels
  - les facteurs de risque psychosociaux
  - le rapport Gollac
- Facteurs de vulnérabilité individuelle

### REPÉRER UN COLLABORATEUR EN SOUFFRANCE PSYCHIQUE

- Du salarié en difficulté vers le salarié en souffrance
- Repérer les différents comportements devant alerter
- Triade / trépied fonctionnel : pensées automatiques, émotions, comportements
- Seuil d'embrayage cognitif

### QUE FAIRE FACE À UN COLLABORATEUR EN SOUFFRANCE PSYCHIQUE ?

- L'entretien de soutien
  - écoute active
  - repérage des émotions de l'autre : l'empathie
  - questionnement socratique
- Gestion de ses propres émotions
- Comment gérer les troubles du comportement ?
  - adopter une communication affirmée et bienveillante
- Quand et comment orienter vers le Service de Prévention et de Santé au Travail (SPST) ?

### RÔLE DES DIFFÉRENTS ACTEURS DE L'ENTREPRISE DANS LA PRÉVENTION ET LA PRISE EN CHARGE DE LA SOUFFRANCE AU TRAVAIL

🔗 **EXPÉRIMENTER** | Chacun des points traités fera l'objet d'applications pratiques : mises en situation et jeux de rôles

# Agir après la détection des risques psychosociaux (RPS)

Solutions collectives et individuelles

2 jours

## Objectifs

- Mettre en place une démarche adaptée, fonctionnelle et réaliste d'amélioration des RPS dans l'entreprise en y impliquant tous les acteurs du changement.
- Utiliser les éléments collectés pour personnaliser les solutions, tout en agissant dans l'intérêt de tous.
- Accompagner les salariés au quotidien avec des outils simples et pratiques.
- Exploiter les leviers de motivation pour redonner confiance.

## Les plus

- Une formation permettant un tour d'horizon des étapes à privilégier, moyens d'actions à mettre en œuvre et attitudes à adopter dans une démarche d'amélioration des RPS
- La possibilité pour les participants d'apporter lors de la formation leurs premiers résultats d'analyse (détection des RPS)
- Une approche participative basée sur les échanges et les retours d'expériences des participants
- Des conseils et apports personnalisés du consultant, directement applicables sur le terrain

## Public et prérequis

DRH, collaborateurs RH, médecins, infirmier(e)s du travail, assistant(e)s sociales, membres du CSE, tout collaborateur en situation d'écoute de salariés en souffrance

**Prérequis :** Il est nécessaire d'avoir initié une démarche de détection des RPS

## Tarifs

Inclus : forfait repas et évaluation LearnEval

1 915 €HT

Réf : **ARPS**

Formacode : 42876

## Prochaines sessions

À l'Espace Formation GERESO de Paris Montparnasse :

19 et 20 mars 2025

9 et 10 octobre 2025

**Voir toutes les dates :**

[www.gereso.com/ARPS](http://www.gereso.com/ARPS)

## Informations & inscription

**Avant votre formation :**

- Conseillère formation dédiée
- SMS de rappel
- Dans votre Espace web : recueil de vos attentes et auto-diagnostic de vos compétences

**Après votre formation :**

Dans votre Espace web : support et ressources pédagogiques, documents administratifs, questionnaire de satisfaction, évaluation LearnEval, réponses à vos questions post-formation

**Nous contacter :**

**En inter :** tél : 02 43 23 09 09 · mail : [formation@gereso.fr](mailto:formation@gereso.fr)

**En intra :** tél : 02 43 23 59 89 · mail : [intra@gereso.fr](mailto:intra@gereso.fr)

## Programme de votre formation

### DÉCLENCHER UNE ACTION COLLECTIVE DANS L'ENTREPRISE

- Mettre en place une démarche éthique, à court et à long terme
- Motiver tous les acteurs du changement quel que soit leur échelon
- Agir concrètement et proposer des solutions durables
- Synthétiser les lieux, fonctions, postes à problèmes par la méthode des cercles
- Rendre les salariés acteurs du processus de décision

### ADAPTER SON APPROCHE SERVICE PAR SERVICE

- La transparence, outil d'évolution et de confiance
- Personnaliser l'action en fonction des besoins exprimés service par service
- Présenter des solutions en adéquation avec les attentes des salariés
- Motiver managers et encadrants dans une relation gagnant-gagnant
- Impliquer les salariés dans le processus d'amélioration

### ACCOMPAGNER DE FAÇON INDIVIDUELLE

- Mettre en place un accompagnement personnalisé et évolutif
- Identifier avec le salarié les leviers valeurs-fonctions
- Poser les bonnes questions avec tact et discernement
- Ouvrir l'écoute pour faire exprimer souffrances, attentes et non-dits
- Faire préciser les attentes du salarié dans sa profession

### REMOTIVER ET DONNER CONFIANCE

- Comprendre et identifier les deux piliers des RPS
- Aider le salarié en souffrance à retrouver confiance en lui
- Maîtriser les "engrais" et "poisons" de la motivation
- Aider le salarié à se sentir accepté et valorisé
- Gérer la charge de travail avec des outils simples

### PROTÉGER ET APPRENDRE À SE PROTÉGER

- Solutions pour identifier les manipulateurs et harceleurs
- Cadrer les comportements de manipulation fermement et efficacement
- Donner les moyens aux victimes de se défendre au quotidien
- Acquérir des outils pour prendre du recul et lutter contre le stress

# Conduire un entretien dans un contexte de risques psychosociaux

De l'observation à l'orientation, évaluer une situation à risques

2  
jours

## Objectifs

- Identifier les facteurs de risques psychosociaux, leurs causes et conséquences ainsi que les comportements qui en résultent.
- Appliquer une méthodologie de communication en vue de conduire un entretien approfondi.
- Établir un climat de confiance qui donne un cadre clair aux échanges et à leur progression tout en s'appuyant sur des attitudes favorables au dialogue.
- Pratiquer une écoute empathique avec des techniques verbales et non-verbales d'exploration d'une situation en vue de recueillir des éléments pertinents d'analyse.
- Se ressourcer pour rester disponible et éviter les pièges de la fusion/confusion.

## Les plus

- Une formation opérationnelle permettant d'acquérir une méthode de communication efficace pour diagnostiquer les situations à risques et recueillir suffisamment d'éléments pour apprécier le niveau d'intervention à mettre en place et les acteurs pertinents pour intervenir
- L'alternance entre apports opérationnels/conseils et le partage d'expériences entre participants

## Public et prérequis

DRH, collaborateurs RH, responsables de services, managers, médecins du travail, infirmier(s) du travail, assistantes sociales

**Prérequis :** Aucun niveau de connaissances préalables n'est requis

## Tarifs

Inclus : forfait repas et évaluation LearnEval

1 915 €HT

Réf : **ERPS**

Formacode : 42876

## Prochaines sessions

À l'Espace Formation GERESO de Paris Montparnasse :

22 et 23 avril 2025

23 et 24 juin 2025

2 et 3 octobre 2025

**Voir toutes les dates :**

[www.gereso.com/ERPS](http://www.gereso.com/ERPS)

## Informations & inscription

**Avant votre formation :**

- Conseillère formation dédiée
- SMS de rappel
- Dans votre Espace web : recueil de vos attentes et auto-diagnostic de vos compétences

**Après votre formation :**

Dans votre Espace web : support et ressources pédagogiques, documents administratifs, questionnaire de satisfaction, évaluation LearnEval, réponses à vos questions post-formation

**Nous contacter :**

**En inter :** tél : 02 43 23 09 09 • mail : [formation@gereso.fr](mailto:formation@gereso.fr)

**En intra :** tél : 02 43 23 59 89 • mail : [intra@gereso.fr](mailto:intra@gereso.fr)

## Programme de votre formation

### DÉVELOPPER SA CONNAISSANCE DES RISQUES PSYCHOSOCIAUX

- Connaître les facteurs de risques psychosociaux
- Évaluer les conséquences physiques, psychologiques, mentale d'une exposition prolongée à ces facteurs
- Reconnaître les attitudes et comportements résultant d'une situation de stress ou de détresse

### S'APPUYER SUR UNE MÉTHODOLOGIE DE COMMUNICATION FIABLE ET EFFICACE

- Définir un cadre d'échanges ainsi que les positions réciproques des interlocuteurs
- S'accorder sur l'orientation et les étapes structurant les échanges - Marquer la progression de chacune des étapes
- Faire des points, effectuer des reformulations ponctuelles, globales et une synthèse finale

### S'APPROPRIER LES ATTITUDES FAVORABLES À LA CONFIANCE ET AU DIALOGUE

- Se préparer à l'entretien en clarifiant son rôle et ses limites
- Se montrer attentif par sa présence physique, sa concentration et une attitude réceptive
- Préserver une attitude bienveillante par une ouverture relationnelle et une disponibilité mentale

### PRATIQUER LES TECHNIQUES D'INVESTIGATION APPROFONDIE

- Développer une écoute empathique en trois phases
  - permettre une libération émotionnelle
  - faire émerger le sens de la souffrance
  - évaluer les risques potentiels
- Soutenir l'expression des émotions et mesurer ses propres réactions
- Accompagner la formulation d'issues possibles et aider à la construction de solutions à venir

### INTÉGRER LES MESSAGES NON-VERBAUX

- Décoder les indicateurs corporels communicants de l'interlocuteur
- Contrôler ses propres réactions non-verbales
- Accompagner l'écoute de signaux de relance silencieuse

### SAVOIR SE RESSOURCER POUR RESTER DISPONIBLE

- Gérer ses propres flux émotionnels et ceux de l'interlocuteur
- Mettre en place différents modes de prise de recul et de ressourcement
- Se relier à un réseau d'aide et de soutien

**🔗 EXPÉRIMENTER | Chacun des points traités fera l'objet d'applications pratiques : cas pratiques, mises en situations, exercices et jeux de rôles suivis d'analyses**

# Management et RPS

## Managers : identifiez et prévenez les risques psychosociaux (RPS)

1  
jour

### Objectifs

- Développer son rôle d'acteur de la prévention des risques psychosociaux (RPS).
- Identifier les manifestations du collaborateur pour repérer les situations à risques.
- Agir face aux situations existantes.
- Mobiliser les leviers managériaux qui favorisent le bien-être au travail de son équipe.

### Les plus

- Des apports théoriques étayés par des situations réelles
- Une formation basée sur une succession de cas pratiques à traiter en sous-groupes puis à partager avec le groupe
- Accent mis sur les partages d'expériences
- Remise de fiches synthétiques des éléments clés à retenir pour chaque point du programme

### Public et prérequis

Managers, responsables d'équipe, chefs de service, managers de proximité

**Prérequis** : Aucun niveau de connaissances préalables n'est requis

### Tarifs

Inclus : forfait repas et évaluation LearnEval

1 055 € HT

Réf : **MRPS**

Formacode : 42866

### Prochaines sessions

À l'Espace Formation GERESO de Paris Montparnasse :

22 septembre 2025

**Formation à distance :**

19 mai 2025

17 novembre 2025

**Voir toutes les dates :**

[www.gereso.com/MRPS](http://www.gereso.com/MRPS)

### Informations & inscription

**Avant votre formation :**

- Conseillère formation dédiée
- SMS de rappel
- Dans votre Espace web : recueil de vos attentes et auto-diagnostic de vos compétences

**Après votre formation :**

Dans votre Espace web : support et ressources pédagogiques, documents administratifs, questionnaire de satisfaction, évaluation LearnEval, réponses à vos questions post-formation

**Nous contacter :**

**En inter :** tél : 02 43 23 09 09 · mail : [formation@gereso.fr](mailto:formation@gereso.fr)

**En intra :** tél : 02 43 23 59 89 · mail : [intra@gereso.fr](mailto:intra@gereso.fr)

### Programme de votre formation

#### ELÉMENTS CLÉS SUR QUALITÉ DE VIE ET CONDITIONS DE TRAVAIL (QVCT) ET RISQUES PSYCHOSOCIAUX (RPS)

##### **COMPRENDRE** | Tour de table et partages d'expérience sur les RPS

- De la QVT à la QVCT
- Les RPS : de quoi il s'agit et comment ils se manifestent ? Enjeux
- Définitions, points juridiques et statistiques

#### FACTEURS DE RPS

##### **APPLIQUER** | Cas pratiques : les facteurs de RPS et les situations de harcèlement

#### LES TROUBLES PSYCHOSOCIAUX (TPS)

##### **APPLIQUER** | Mise en pratique : l'identification des TPS

- Les TPS : des manifestations variées
- Fiche synthétique : ce qu'il faut retenir sur les TPS

#### ENJEUX, OBLIGATIONS ET RISQUES POUR L'EMPLOYEUR ET LE MANAGER

- Enjeux pour l'entreprise
- Responsabilité de l'employeur

#### ASSURER SON RÔLE DE MANAGER AU QUOTIDIEN EN INTÉGRANT LES RPS

- Les principes de prévention des RPS
- Les acteurs de l'entreprise et leur rôle en matière de RPS

##### **APPLIQUER** | Mise en pratique : les actions du manager au quotidien en matière de RPS

#### LES LEVIERS MANAGÉRIAUX QUI FAVORISENT LE BIEN-ÊTRE AU TRAVAIL DE SON ÉQUIPE

##### **COMPRENDRE** | Echanges de pratiques en matière de conditions du bien-être des collaborateurs



# Construire sa démarche Qualité de Vie et Conditions de Travail (QVCT)

Outils et méthode pour une amélioration continue des conditions de travail

2  
jours

## Objectifs

- Mesurer les enjeux stratégiques de la QVCT pour l'entreprise.
- Articuler prévention des risques psycho-sociaux et démarche QVCT.
- Accompagner l'évolution des pratiques managériales et pérenniser les outils de mobilisation et d'engagement collectif.
- Utiliser les groupes d'intelligence collective pour développer la QVT.

## Les plus

- Animée par une consultante RH et IPPRP, cette formation apporte une réelle méthode de réflexion et de travail, via un partage de pratiques et des guides méthodologiques
- Enrichi d'exemples concrets, chacun repartira avec des repères stratégiques et opérationnels, et un plan d'action approprié aux besoins de son entreprise
- Post Covid-19 : repensez vos pratiques RH, QVT et managériales !

## Public et prérequis

Dirigeants d'entreprise ou d'établissement, DRH et RRH, chefs de projet RH, responsables prévention des risques professionnels, managers opérationnels, membres CSE  
**Prérequis** : Aucun niveau de connaissances préalables n'est requis

## Tarifs

Inclus : forfait repas et évaluation LearnEval

1 640 € HT

Réf : **DQVT**

Formacode : 42876

## Prochaines sessions

À l'Espace Formation GERESO de Paris Montparnasse :

7 et 8 avril 2025

25 et 26 septembre 2025

**Formation à distance :**

25 et 26 septembre 2025

19 et 20 juin 2025

11 et 12 décembre 2025

**Voir toutes les dates :**

[www.gereso.com/DQVT](http://www.gereso.com/DQVT)

## Informations & inscription

**Avant votre formation :**

- Conseillère formation dédiée
- SMS de rappel
- Dans votre Espace web : recueil de vos attentes et auto-diagnostic de vos compétences

**Après votre formation :**

Dans votre Espace web : support et ressources pédagogiques, documents administratifs, questionnaire de satisfaction, évaluation LearnEval, réponses à vos questions post-formation

**Nous contacter :**

**En inter** : tél : 02 43 23 09 09 • mail : [formation@gereso.fr](mailto:formation@gereso.fr)

**En intra** : tél : 02 43 23 59 89 • mail : [intra@gereso.fr](mailto:intra@gereso.fr)

## Programme de votre formation

La loi du 2 août 2021 sur la santé au travail opte pour une nouvelle approche en termes de Qualité de vie et de Conditions de Travail (QVCT) : les entreprises bénéficient d'un nouveau cadre pour une prévention renforcée. Le programme de cette formation prend en compte les dernières évolutions, qu'elles soient juridiques, économiques ou sanitaires.

### CONJUGUER SANTÉ AU TRAVAIL ET PERFORMANCE DURABLE : UN ENJEU STRATÉGIQUE ET COLLECTIF

- Parler un langage commun autour des notions de QVT/RPS/PERFORMANCE/RSE
- Promouvoir une QVCT en articulation avec la santé au travail / les six axes de la boussole QVCT
- Evolutions récentes, jurisprudences marquantes, portée de la loi du 2 août 2021
- Impliquer tous les acteurs dans une démarche pluridisciplinaire portée par la Direction
- Mener les transformations et réorganisations dans une démarche embarquée et apprenante basée sur le travail réel

**APPLIQUER | Atelier : expériences d'entreprise et mise en débat collectif autour des enjeux de la QVT**

### PASSER DE LA PRÉVENTION DES RPS À UNE DÉMARCHE QVCT

- Identifier les facteurs de risques psychosociaux
- Agir sur les trois niveaux de prévention (primaire, secondaire, tertiaire)
- Identifier l'intérêt des groupes projets, groupes RPS, comités QVCT
- Faire un choix dans les outils d'évaluation (enquêtes, questionnaires, baromètres...)

**APPLIQUER | Cas pratique : liens entre les facteurs de RPS et les six axes de la boussole QVT ANACT**

### ETABLIR UN ÉTAT DES LIEUX ET DÉFINIR VOS OBJECTIFS EN MATIÈRE DE QVCT

- Les étapes incontournables de la démarche et la méthodologie
  - la nécessité d'un objectif clair porté par la Direction en matière de projets QVCT
  - une approche systémique pluridisciplinaire : rôle du CSE sur les questions de santé au travail, rôle déterminant de la fonction RH et de la ligne managériale
  - une démarche concertée et structurée : indicateurs de suivi, outils
- Préparer et négocier un accord collectif
  - le préalable : un diagnostic de contexte
  - le lien avec les négociations sur le temps de travail et l'organisation du travail
  - les conditions de réussites d'une démarche, différences entre accord de méthode et accord QVCT
  - lier efficacement QVT et RSE

**COMPRENDRE | Exemples d'accords et de dispositifs expérimentés, indicateurs pertinents**

**APPLIQUER | Travail sur les indicateurs de suivi de la démarche QVCT**

- Construire et faire vivre collectivement les axes de la QVCT
  - la phase d'expérimentation et le suivi des actions
  - la démarche QVCT en situation de crise
  - le déploiement de la démarche
  - la pérennisation de la démarche vers une culture de la QVCT

**EXPÉRIMENTER | Atelier pratique à partir d'un cas concret autour des étapes de la démarche**

### UTILISER LES LEVIERS RH ET MANAGÉRIAUX AU SERVICE DE LA QVCT ET DE LA PERFORMANCE DE L'ENTREPRISE

- La fonction RH, garante du co-pilotage d'une démarche QVCT réussie
- Le manager bienveillant/coach : créer les conditions favorables à la performance
- L'intérêt d'une démarche collaborative pour RE-mobiliser, susciter l'engagement
  - les outils d'intelligence collective pour innover, identifier, traiter des dysfonctionnements ou irritants sociaux
  - la mise en débat du travail, outil de créativité mais aussi de prévention des conflits
  - les effets en termes de marque employeur, attractivité et fidélisation
  - l'importance d'une communication interne et externe maîtrisée

**APPLIQUER | Atelier pratiques sur les leviers d'actions QVCT (six axes de la boussole ANACT)**

**ÉVALUER | Autodiagnostic et plan d'actions personnalisé : au sein de votre entreprise, définir les actions prioritaires à engager et les points de vigilance**



# Management de la QVCT et de la santé au travail

RNCP35604BC04

## Objectifs

- Élaborer et déployer la démarche de prévention des risques professionnels.
- Organiser l'évaluation des risques psycho-sociaux (RPS) et résoudre une situation de risque élevé.
- Mettre en place des outils favorisant la QVCT et le bien-être au travail des salariés.
- Développer une prise de conscience des enjeux de la RSE.
- Garantir la lutte contre toute forme de harcèlement et/ou de discrimination dans l'entreprise.

## Les plus

- Un bloc de compétences éligible au CPF et bénéficiant de la certification Sup des RH
- Une réflexion sur les leviers d'action à mettre en place pour développer une politique RH de prévention réussie
- + Inclus l'ouvrage : Guide des risques psychosociaux en entreprise ; Gestion du temps de travail et des congés

OUVRAGE

## Public et prérequis

Cette certification est ouverte à tout salarié, disposant d'un diplôme de Niveau Bac + 3 et d'une expérience minimale de 3 ans à un poste à responsabilité.

**Prérequis :** Aucun niveau de connaissances préalables n'est requis

## Admission

Les dossiers de candidature, complétés d'un CV détaillé, d'une copie de pièce d'identité et de la copie du dernier diplôme obtenu sont validés par GERESO et Sup des RH. À l'issue de la procédure, chaque candidat reçoit une réponse par courrier motivé.

## Déroulement de l'examen

L'épreuve a lieu entre 1 à 3 mois après la fin du parcours de formation : épreuve orale devant un jury professionnel sur la base d'un cas pratique d'entreprise.

Certificateur : SUP des RH

N° d'enregistrement au RNCP : 35604

Date d'enregistrement : 19/05/2021

2  
modules

4  
jours

28  
heures

### MODULE #1

#### Santé et sécurité au travail : sécuriser ses pratiques et concevoir une démarche de prévention

Réglementation et méthode autour de la prévention des risques professionnels

**2 jours** - [www.gereso.com/PSST](http://www.gereso.com/PSST)

### MODULE #2

#### Construire sa démarche Qualité de Vie et Conditions de Travail (QVCT)

Outils et méthode pour une amélioration continue des conditions de travail

**2 jours** - [www.gereso.com/DQVT](http://www.gereso.com/DQVT)

## Programme de votre formation

### SANTÉ ET SÉCURITÉ AU TRAVAIL : SÉCURISER SES PRATIQUES ET CONCEVOIR UNE DÉMARCHÉ DE PRÉVENTION (2 jours - PSST)

- Les fondamentaux de la santé et sécurité au travail
  - Enjeux de la santé/sécurité au travail

#### APPLIQUER | Atelier : travail de réflexion autour des enjeux de votre structure en santé-sécurité

- Principes généraux de prévention
- Les acteurs de la prévention

#### APPLIQUER | Atelier : travail en équipes sur les synergies entre les différents acteurs

#### ÉVALUER | Quiz de synthèse

- Cadre réglementaire : obligations et responsabilité de l'employeur
  - L'obligation générale et absolue en matière de prévention de la santé et de la sécurité au travail
  - Rôle et responsabilités de l'employeur en matière de santé-sécurité au travail

#### APPLIQUER | Atelier : étude des bonnes pratiques autour de la responsabilité de l'employeur en matière de santé et sécurité au travail

- Impact d'une délégation de pouvoirs en prévention santé-sécurité au travail
- Les points de vigilance importants en matière de prévention : AT/MP, dispositifs d'urgence (droit d'alerte et de retrait, danger grave et imminent), protections collectives/protections individuelles (EPI), entreprises extérieures et plans de prévention, instructions, consignes, gestion des situations de crise...
- Focus sur les dernières évolutions réglementaires issues notamment de la loi du 2 août 2021 : lien entre prévention des risques et QVCT (ex QVT), réforme de la santé au travail et renforcement de la prévention, mesures de prévention spécifiques liées à la crise sanitaire, télétravail et prévention des risques

#### ÉVALUER | Quiz de synthèse

- Identifier les facteurs de risques professionnels
  - Panorama des facteurs de risques professionnels - Focus sur les risques psychosociaux
  - L'importance d'un état des lieux/diagnostic au sein de la structure (diagnostic humain, organisationnel, technique et environnemental)
  - Evaluation des risques professionnels : a priori et a posteriori, à la suite d'un événement (enquête et analyse AT/MP)
  - L'importance de la traçabilité et du suivi des indicateurs

#### ÉVALUER | Quiz de synthèse

#### APPLIQUER | Travail en sous-groupes sur le choix des indicateurs en santé et sécurité au travail

- Préparer une démarche de prévention
  - Les étapes incontournables de la démarche : travailler en mode projet de l'état des lieux au plan d'actions de prévention
  - Clarifier l'objectif de la démarche et l'engagement de la direction
  - Définir et se donner les moyens de mener à bien une démarche
  - Favoriser une démarche systémique et participative
  - Définir les axes prioritaires de travail

#### APPLIQUER | Atelier pratique autour de l'argumentation face aux objections

#### ÉVALUER | Autoévaluation et construction d'une feuille de route personnalisée pour initier la démarche de son établissement

### CONSTRUIRE SA DÉMARCHÉ QUALITÉ DE VIE ET CONDITIONS DE TRAVAIL (QVCT) (2 jours - DQVT)

- Conjuguer santé au travail et performance durable : un enjeu stratégique et collectif
  - Parler un langage commun autour des notions de QVT/RPS/PERFORMANCE/RSE
  - Promouvoir une QVCT en articulation avec la santé au travail / les six axes de la boussole QVCT
  - Evolutions récentes, jurisprudences marquantes, portée de la loi du 2 août 2021
  - Impliquer tous les acteurs dans une démarche pluridisciplinaire portée par la Direction
  - Mener les transformations et réorganisations dans une démarche embarquée et apprenante basée sur le travail réel

#### APPLIQUER | Atelier : expériences d'entreprise et mise en débat collectif autour des enjeux de la QVT

- Passer de la prévention des RPS à une démarche QVCT
  - Identifier les facteurs de risques psychosociaux
  - Agir sur les trois niveaux de prévention (primaire, secondaire, tertiaire)
  - Identifier l'intérêt des groupes projets, groupes RPS, comités QVCT
  - Faire un choix dans les outils d'évaluation (enquêtes, questionnaires, baromètres...)

#### APPLIQUER | Cas pratique : liens entre les facteurs de RPS et les six axes de la boussole QVCT ANACT

- Etablir un état des lieux et définir vos objectifs en matière de QVCT
  - Les étapes incontournables de la démarche et la méthodologie
  - Préparer et négocier un accord collectif

#### COMPRENDRE | Exemples d'accords et de dispositifs expérimentés, indicateurs pertinents

#### APPLIQUER | Travail sur les indicateurs de suivi de la démarche QVCT

- Construire et faire vivre collectivement les axes de la QVCT

#### EXPÉRIMENTER | Atelier pratique à partir d'un cas concret autour des étapes de la démarche

- Utiliser les leviers RH et managériaux au service de la QVCT et de la performance de l'entreprise
  - La fonction RH, garante du co-pilotage d'une démarche QVCT réussie
  - Le manager bienveillant/coach : créer les conditions favorables à la performance
  - L'intérêt d'une démarche collaborative pour RE-mobiliser, susciter l'engagement

#### APPLIQUER | Ateliers pratiques sur les leviers d'actions QVCT (six axes de la boussole ANACT)

#### ÉVALUER | Autodiagnostic et plan d'actions personnalisé : au sein de votre entreprise, définir les actions prioritaires à engager et les points de vigilance

## Promotions 2025

10 et 11 avril 2025 - PSST  
+ 19 et 20 juin 2025 - DQVT

23 et 24 juin 2025 - PSST  
+ 25 et 26 septembre 2025 - DQVT

1er et 2 décembre 2025 - PSST  
+ 11 et 12 décembre 2025 - DQVT

### AUTRES PROMOTIONS

nous consulter

### Lieu

Espace Formation GERESO  
22 place de Catalogne - 75014 Paris  
ou en distanciel

### Tarif

3 535 € HT incluant :  
- Forfait repas  
- Support + e-ressources  
- Évaluation LearnEval  
- Préparation à l'examen

Réf : KSS2  
Formacode : 33039

### Retrouvez l'ensemble des détails de cette formation à cette adresse

[www.gereso.com/KSS2](http://www.gereso.com/KSS2)

### Informations & inscription

#### Avant votre formation :

- Conseillère formation dédiée
- SMS de rappel
- Dans votre Espace web : recueil de vos attentes et auto-diagnostic de vos compétences

#### Après votre formation :

Dans votre Espace web : support et ressources pédagogiques, documents administratifs, questionnaire de satisfaction, évaluation LearnEval, réponses à vos questions post-formation

En inter : tél : 02 43 23 09 09 • mail : [formation@gereso.fr](mailto:formation@gereso.fr)

En intra : tél : 02 43 23 59 89 • mail : [intra@gereso.fr](mailto:intra@gereso.fr)

# Être référent Qualité de Vie et Conditions de Travail (QVCT)

Rôle et posture des "bienveilleurs" en entreprise

2  
jours

## Objectifs

- Intégrer les fondamentaux en matière de qualité de vie au travail et de RPS : les limites et enjeux de son rôle.
- Repérer une situation à risque et l'analyser.
- Adopter la bonne posture d'écoute face à un collègue en mal-être.
- Travailler efficacement avec les autres acteurs de la QVCT de l'entreprise.
- Intervenir dans un conflit.

## Les plus

- Une formation vous permettant de devenir un véritable acteur de la qualité de vie dans l'entreprise en agissant face aux situations à risques et en étant force de proposition

## Public et prérequis

Référents QVCT, préventeurs, RRH et chargés de mission RH, responsables prévention des risques professionnels, infirmier(e)s du travail, assistant(e)s sociales

**Prérequis :** Il est nécessaire d'intervenir ou d'être sur le point d'intervenir sur les questions de QVT ou de RPS dans l'entreprise

## Tarifs

Inclus : forfait repas et évaluation LearnEval

1 915 € HT

Réf : **ETRE**

Formacode : 42866

## Prochaines sessions

À l'Espace Formation GERESO de Paris Montparnasse :

20 et 21 mars 2025

24 et 25 novembre 2025

Voir toutes les dates :

[www.gereso.com/ETRE](http://www.gereso.com/ETRE)

## Informations & inscription

### Avant votre formation :

- Conseillère formation dédiée
- SMS de rappel
- Dans votre Espace web : recueil de vos attentes et auto-diagnostic de vos compétences

### Après votre formation :

Dans votre Espace web : support et ressources pédagogiques, documents administratifs, questionnaire de satisfaction, évaluation LearnEval, réponses à vos questions post-formation

### Nous contacter :

**En inter :** tél : 02 43 23 09 09 • mail : [formation@gereso.fr](mailto:formation@gereso.fr)

**En intra :** tél : 02 43 23 59 89 • mail : [intra@gereso.fr](mailto:intra@gereso.fr)

## Programme de votre formation

Ce programme est mis à jour en temps réel pour prendre en compte les dernières nouveautés et notamment les impacts de la loi Santé au travail pour une prévention renforcée en matière de Qualité de vie et de Conditions de Travail (QVCT)

### RÔLE DES RÉFÉRENTS EN QUALITÉ DE VIE ET CONDITIONS DE TRAVAIL (QVCT)

- Notion de qualité de vie et de bien-être au travail
- Principaux leviers de la QVCT
- Missions possibles
- Qualités et postures
- Moyens mis à disposition
- Travailler avec les autres acteurs de la prévention

### REPÉRER ET ANALYSER LES SITUATIONS À RISQUES POUR AGIR AVEC EFFICACITÉ

- Le stress
- Notion de mal-être au travail
- La violence au travail
- Le harcèlement moral, sexuel et les agissements sexistes
- Le burn-out
- Le changement et les deuils professionnels
- Repérer les facteurs de tension et analyser les problématiques des services : quelle méthodologie ?
- Agir en synergie avec son réseau


 **APPLIQUER | Analyses de cas concrets**

### ÊTRE UN BON INTERLOCUTEUR POUR LES PERSONNES EN MAL-ÊTRE

- Repérer les signes de mal-être : émotionnels, physiques, intellectuels, comportementaux
- Accueillir les émotions
- Faciliter la prise de recul
- Techniques d'entretien : conseils et pièges à éviter
- Adopter la bonne posture, neutre et bienveillante
- Respecter la confidentialité des informations recueillies et prendre du recul pour les analyser
- Respecter les limites de son rôle, savoir orienter

 **EXPÉRIMENTER | Mise en situation**

### AMÉLIORER LES RELATIONS EN RÉGULANT LES CONFLITS (TECHNIQUES DE MÉDIATION)

- Le conflit
  - mécanismes et phases des comportements agressifs
  - se protéger et faire baisser la tension
  - analyser une situation conflictuelle
  - la communication responsable
-  **EXPÉRIMENTER | Exercices pratiques sur la communication responsable**
- Utiliser la médiation
  - quand proposer une médiation ?
  - le déroulé d'une médiation
  - les principaux outils d'une médiation
- Contribuer au développement de relations positives dans l'entreprise
  - comprendre la place des émotions au travail
  - réguler les tensions pour prévenir les conflits
  - promouvoir le lien et le soutien pour favoriser l'engagement des collaborateurs
  - encourager l'assertivité

 **EXPÉRIMENTER | Jeux de rôles sur la régulation de conflits**

### ÊTRE ACTEUR DE LA QUALITÉ DE VIE AU TRAVAIL

- Recueillir les suggestions d'amélioration des salariés et les faire remonter
- Repérer les bonnes pratiques mises en place dans certains services et proposer de les démultiplier
- Comment favoriser le développement du bien-être ?

 **COMPRENDRE | Réflexion en sous-groupe et débriefing**

- Travailler sa communication interne pour renforcer l'efficacité de son action

en partenariat avec



# Management et QVT

Manager le bien-être dans son équipe pour concilier performance et qualité de vie au travail

2  
jours

## Objectifs

- Agir conjointement sur la performance et LE plaisir au travail.
- Trouver des solutions originales et concrètes pour améliorer l'efficacité tout en respectant les personnes.
- Développer la coopération et le bien être au travail.
- Promouvoir une culture de reconnaissance et de valorisation au sein de l'équipe

## Les plus

- De nombreux entraînements, tests, exercices et cas pratiques permettant une mise en application opérationnelle des outils et des méthodes au sein de son entreprise/établissement
- Un travail sur des situations concrètes et quotidiennes rencontrées par les participants
- Les apports personnalisés du consultant pour aider chacun à se positionner et trouver ses axes de développement

## Public et prérequis

Dirigeants, responsables d'équipe, cadres de santé, psychologue du travail, chefs de service, managers de proximité, responsables RH, responsables amélioration continue, chief happiness officer

**Prérequis :** Aucun niveau de connaissances préalables n'est requis

## Tarifs

Inclus : forfait repas et évaluation LearnEval

1 625 € HT

Réf : CALI

Formacode :

## Prochaines sessions

À l'Espace Formation GERESO de Paris Montparnasse :

3 et 4 mars 2025

16 et 17 octobre 2025

**Formation à distance :**

26 et 27 mai 2025

**Voir toutes les dates :**

[www.gereso.com/CALI](http://www.gereso.com/CALI)

## Informations & inscription

**Avant votre formation :**

- Conseillère formation dédiée
- SMS de rappel
- Dans votre Espace web : recueil de vos attentes et auto-diagnostic de vos compétences

**Après votre formation :**

Dans votre Espace web : support et ressources pédagogiques, documents administratifs, questionnaire de satisfaction, évaluation LearnEval, réponses à vos questions post-formation

**Nous contacter :**

**En inter :** tél : 02 43 23 09 09 • mail : [formation@gereso.fr](mailto:formation@gereso.fr)

**En intra :** tél : 02 43 23 59 89 • mail : [intra@gereso.fr](mailto:intra@gereso.fr)

## Programme de votre formation

### CONCILIER PERFORMANCE ET BIEN-ÊTRE AU TRAVAIL

- Les limites des approches traditionnelles du travail
  - l'approche technique du travail : sciences de l'ingénieur et excellence opérationnelle
  - l'approche sociale du travail : l'école des ressources humaines
  - forces et faiblesses des deux approches

#### 📌 COMPRENDRE | Recherche collective des limites des deux approches - Retour et partage d'expérience des participants

- Les sources de l'efficacité et du bien-être au travail
  - qu'est-ce que le travail : capacité à surmonter les obstacles du quotidien, à gérer le stress et source de satisfaction
  - les leviers communs de l'efficacité et du plaisir au travail

#### 🔍 EXPÉRIMENTER | Jeu - découverte des leviers communs de la performance et du bien-être au travail

### ADAPTER L'ORGANISATION AUX PERSONNES ET NON LE CONTRAIRE

- Révéler vos marges de manœuvre et inspirer vos équipes
  - le modèle systémique des organisations pour offrir une vision claire et partagée des buts et du chemin
  - les trois principes d'efficacité pour mieux réussir ses missions professionnelles

#### 📌 APPLIQUER | Cas pratique : mise en place du management visuel

- L'amélioration collective du travail
  - les trois modes de régulation d'une organisation pour faciliter le "bien faire son travail au quotidien"
  - l'analyse d'activité pour dire et résoudre les problèmes sans procès d'intention et partager les bonnes pratiques de travail

#### 📌 APPLIQUER | Analyse d'une activité choisie par les participants : éliminer les obstacles qui nuisent au bon fonctionnement

### DÉVELOPPER L'AUTONOMIE ET LA COOPÉRATION

- Le développement de l'intelligence pratique
  - les trois compétences-clés nécessaires à l'autonomie
  - les nouvelles formes d'apprentissage

#### 📌 APPLIQUER | Cas pratique : construction d'une matrice de compétences sur les trois besoins de l'autonomie

- Le système collaboratif
  - communiquer, coordonner et faire coopérer
  - les quatre conditions de la coopération

#### 📌 APPLIQUER | Cas pratique : recherche et association de pratiques de management avec les conditions de la coopération

- les techniques de gestion de conflits

### ADOPTER UN MANAGEMENT 3.0

- Les repères du management 3.0
  - management Agile et cycle d'amélioration continue

#### 🔍 ÉVALUER | Test d'auto-évaluation sur les repères de management 3.0

- La mobilisation collective et la motivation individuelle
  - permettre à chacun de trouver le sens dans son travail
  - trouver des nouvelles solutions d'implication et de motivation de son équipe

#### 📌 APPLIQUER | Cas pratique : piloter et animer son équipe en mode Agile

# Initier une politique RH de diversité et inclusion

Répondre aux exigences DEI (Diversité, Équité, Inclusion) de la fonction RH

2  
jours

## Objectifs

- Identifier les concepts et enjeux d'une politique de Diversité, Équité et Inclusion (DEI).
- Mesurer le rôle de la fonction RH dans le déploiement d'une stratégie DEI de l'organisation.
- Identifier les leviers de performance associés à la mise en place d'une politique DEI.
- Sélectionner les bonnes pratiques pour concevoir des livrables plus inclusifs.
- Construire un plan d'actions pour fédérer autour d'une culture inclusive de l'organisation.

## Les plus

- Une Consultante experte en accompagnement des pratiques managériales inclusives
- Une prise en compte des enjeux de digitalisation de l'organisation appliqués aux initiatives DEI
- Des mises en pratique concrètes pour déployer et exploiter la politique DEI
- Une approche pédagogique soutenue par une dynamique collaborative de co-conception
- La définition de ses propres stratégies en fonction de son contexte

## Public et prérequis

Tout professionnel des ressources humaines engagés ou souhaitant s'engager dans une politique de diversité et de culture inclusive

**Prérequis :** Aucun niveau de connaissances préalables n'est requis

## Tarifs

Inclus : forfait repas et évaluation LearnEval

1 640 € HT

Réf : DIRH

Formacode : 42869

## Prochaines sessions

À l'Espace Formation GERESO de Paris Montparnasse :  
2 et 3 octobre 2025

**Formation à distance :**

3 et 4 avril 2025

1<sup>er</sup> et 2 décembre 2025

**Voir toutes les dates :**

[www.gereso.com/DIRH](http://www.gereso.com/DIRH)

## Informations & inscription

**Avant votre formation :**

- Conseillère formation dédiée
- SMS de rappel
- Dans votre Espace web : recueil de vos attentes et auto-diagnostic de vos compétences

**Après votre formation :**

Dans votre Espace web : support et ressources pédagogiques, documents administratifs, questionnaire de satisfaction, évaluation LearnEval, réponses à vos questions post-formation

**Nous contacter :**

**En inter :** tél : 02 43 23 09 09 · mail : [formation@gereso.fr](mailto:formation@gereso.fr)

**En intra :** tél : 02 43 23 59 89 · mail : [intra@gereso.fr](mailto:intra@gereso.fr)

## Programme de votre formation

Ce programme est mis à jour en temps réel pour prendre en compte les dernières nouveautés.

### MESURER LE RÔLE DES RH DANS LE DÉPLOIEMENT D'UNE STRATÉGIE DIVERSITÉ, ÉQUITÉ ET INCLUSION (DEI)

- Identifier les macros tendances liées à la DEI
- Définir la DEI dans un contexte professionnel
- Dresser un état des lieux des initiatives DEI à l'échelle d'une organisation
- Identifier les attentes et enjeux des initiatives DEI à l'échelle d'une fonction RH

### ACCOMPAGNER LA FONCTION RH DANS LE LANCEMENT D'UNE STRATÉGIE DEI

- Donner de la visibilité sur la variété des diversités

#### EXPÉRIMENTER | Atelier : explorer les diversités visibles et invisibles

- Donner du sens aux initiatives DEI dans son organisation
- Se familiariser avec les lois portant sur les initiatives DEI

#### ÉVALUER | Auto-diagnostic des différentes diversités qui me concernent, leur visibilité et leur impact dans mon activité professionnelle

- Identifier des pistes pour déployer une stratégie DEI

#### ÉVALUER | Auto-diagnostic de la stratégie DEI de son organisation

#### APPLIQUER | Mapping des initiatives existantes DEI au sein de son organisation

### EXPLORER LES APPLICATIONS DE LA STRATÉGIE DEI DANS SON ORGANISATION

- Initier une stratégie DEI dans son organisation
- Mettre en place une culture inclusive dans son organisation : identifier les pistes
- Concevoir les livrables impactés par la stratégie DEI : les bonnes pratiques

#### APPLIQUER | Atelier : co-construire une charte DEI qui intègre les principes, engagements et pratiques valorisés dans son organisation

#### APPLIQUER | Atelier : co-construire un plan de formation qui intègre la stratégie DEI à chaque étape clé de la carrière d'un.e nouvel.le arrivant.e, avec les livrables associés

### VALORISER LES PROJETS DE STRATÉGIE DEI AUPRÈS DES DIRECTIONS

- Accompagner la conduite du changement des initiatives DEI portées par la fonction RH
- Identifier les opportunités des transformations digitales pour porter les initiatives DEI

#### APPLIQUER | Atelier : co-construire les arguments de valorisation des initiatives DEI portées par la fonction RH sous la forme d'Objections / Réponses / Solutions proposées

- Identifier les leviers de fédération des équipes autour d'initiatives DEI

#### APPLIQUER | Atelier : co-construire sa feuille de route de conduite de changement vers la digitalisation de son organisation

# Démarche RSE : fondamentaux et engagement des collaborateurs

Motiver et impliquer grâce à une politique "Responsabilité Sociale et Environnementale" (RSE) dynamique

1  
jour

## Objectifs

- Intégrer les fondamentaux de la Responsabilité Sociale et Environnementale (RSE).
- Identifier les leviers de motivation et d'engagement.
- Mesurer l'impact d'une politique RSE sur l'engagement des salariés.
- Favoriser la Responsabilité Sociale et Environnementale des salariés.

## Les plus

- Une formation synthétique sur les fondamentaux des leviers d'engagement des salariés
- La mise en avant de la corrélation entre l'engagement des salariés et la stratégie RSE de l'entreprise

## Public et prérequis

Tout collaborateur RH impliqué dans la démarche RSE de son entreprise

**Prérequis :** Aucun niveau de connaissances préalables n'est requis

## Tarifs

Inclus : forfait repas et évaluation LearnEval

1 045 € HT

Réf : **IRSE**

Formacode : 32008

## Prochaines sessions

**À Paris et à distance :**

12 juin 2025

17 septembre 2025

26 novembre 2025

**Voir toutes les dates :**

[www.gereso.com/IRSE](http://www.gereso.com/IRSE)

## Informations & inscription

**Avant votre formation :**

- Conseillère formation dédiée
- SMS de rappel
- Dans votre Espace web : recueil de vos attentes et auto-diagnostic de vos compétences

**Après votre formation :**

Dans votre Espace web : support et ressources pédagogiques, documents administratifs, questionnaire de satisfaction, évaluation LearnEval, réponses à vos questions post-formation

**Nous contacter :**

**En inter :** tél : 02 43 23 09 09 • mail : [formation@gereso.fr](mailto:formation@gereso.fr)

**En intra :** tél : 02 43 23 59 89 • mail : [intra@gereso.fr](mailto:intra@gereso.fr)

## Programme de votre formation

### LES FONDAMENTAUX DE LA RESPONSABILITÉ SOCIALE ET ENVIRONNEMENTALE (RSE)

- Les grands principes de la RSE
- Quel cadre législatif pour la RSE ?
- L'entreprise Responsable

🗣️ **COMPRENDRE | Brainstorming et débriefing**

📊 **ÉVALUER | Quiz**

### LES NOTIONS DE MOTIVATION ET D'ENGAGEMENT

- Motivation et engagement : quelles définitions ?
- Les différentes natures de la motivation et de l'engagement
- Quels piliers ?

🗣️ **COMPRENDRE | Brainstorming et débriefing**

### POURQUOI MOTIVER ET ENGAGER SES SALARIÉS DANS UNE POLITIQUE RSE ?

- Impact de la RSE sur la motivation et l'engagement
  - un engagement interne
  - un levier de mobilisation des équipes
  - un atout pour recruter
  - une raison de rester

🗣️ **APPLIQUER | Atelier sur les différents impacts et leviers d'une politique RSE**

### COMMENT FAVORISER LA RESPONSABILITÉ SOCIALE & ENVIRONNEMENTALE DES SALARIÉS ?

- L'importance du dialogue
- La mise en place de formations ou d'actions de découverte de la RSE
- La promotion des engagements de l'entreprise

🗣️ **APPLIQUER | Atelier sur les leviers d'actions**

🗣️ **APPLIQUER | Réaliser le SWOT de la politique RSE de son entreprise - Synthèse en groupe**

# La RSE appliquée aux Ressources humaines

Le rôle stratégique des RH dans une politique RSE

2  
jours

## Objectifs

- Situer le cadre légal et les grands concepts de la Responsabilité Sociétale de l'Entreprise (RSE).
- Engager un réflexion sur la Responsabilité Sociétale de l'Entreprise.
- Procéder à une première évaluation des actions et impacts de son entreprise.
- Déployer une politique RSE.

## Les plus

- Une formation synthétique qui reprend les éléments essentiels pour assimiler son rôle, en tant que RH, dans le déploiement d'une politique RSE
- Des cas pratiques et échanges de bonnes pratiques

## Public et prérequis

Tout professionnel des ressources humaines engagés ou souhaitant s'engager dans une démarche de RSE

**Prérequis :** Il est nécessaire de connaître les notions générales en ressources humaines

## Tarifs

Inclus : forfait repas et évaluation LearnEval

1 640 € HT

Réf : **RHSE**

Formacode : 32008

## Prochaines sessions

À l'Espace Formation GERESO de Paris Montparnasse :

13 et 14 mai 2025

10 et 11 septembre 2025

**Formation à distance :**

16 et 17 décembre 2025

**Voir toutes les dates :**

[www.gereso.com/RHSE](http://www.gereso.com/RHSE)

## Informations & inscription

**Avant votre formation :**

- Conseillère formation dédiée
- SMS de rappel
- Dans votre Espace web : recueil de vos attentes et auto-diagnostic de vos compétences

**Après votre formation :**

Dans votre Espace web : support et ressources pédagogiques, documents administratifs, questionnaire de satisfaction, évaluation LearnEval, réponses à vos questions post-formation

**Nous contacter :**

**En inter :** tél : 02 43 23 09 09 • mail : [formation@gereso.fr](mailto:formation@gereso.fr)

**En intra :** tél : 02 43 23 59 89 • mail : [intra@gereso.fr](mailto:intra@gereso.fr)

## Programme de votre formation

### GRANDS CONCEPTS ET CADRE LÉGAL DE LA RSE

- Définition de la RSE et du développement durable
- Les Objectifs de Développement Durable (ODD)
- La norme ISO 26 000
- La notion d'entreprise responsable
  - que signifie une entreprise responsable?
  - pressions et motivations pour parler de RSE

#### 🗣️ COMPRENDRE | Brainstorming sur les grands concepts de la RSE - débriefing

- Le cadre légal de la RSE
  - le cadre légal général, les lois et obligations emblématiques : Loi Pacte, Loi Grenelle II, Devoir de Vigilance
  - le document de référence

#### 🔗 APPLIQUER | Atelier sur les lois et obligations

#### 🎯 ÉVALUER | Quiz sur le cadre légal de la RSE

### ÉVALUER LES PRATIQUES DE SON ENTREPRISE

- Procéder à une première évaluation des actions et impacts de son entreprise

#### 🔗 APPLIQUER | Travail d'analyse à partir du modèle SWOT

#### 🎯 ÉVALUER | Synthèse à partir des résultats des SWOT individuels

### ÉLABORATION D'UNE STRATÉGIE RSE

- Déployer une politique RSE
  - les étapes
  - la matrice de matérialité
  - les indicateurs
  - la communication
- Les Labels RSE et agences de notation

#### 🎯 ÉVALUER | Synthèse des éléments clés

### ZOOM SUR LE DOCUMENT DE RÉFÉRENCE : S'APPROPRIER LES POINTS RH

- Les enjeux sociaux et sociétaux du document de référence

#### 🔗 APPLIQUER | Atelier : travail pratique sur un document de référence - Debriefing

### RH ET RSE : QUEL RÔLE POUR LES ACTEURS RH ?

- Le rôle stratégique des RH
- Les enjeux et leviers sociaux

#### 🗣️ COMPRENDRE | Brainstorming - Synthèse

### LES ACCORDS SOCIAUX RSE : TRANSPOSER LES ACTIONS RH D'UNE STRATÉGIE RSE

- Décryptage d'accords sociaux

#### 🔗 APPLIQUER | Atelier sur l'analyse d'accords sociaux - Restitution

#### 🎯 ÉVALUER | Quiz final



# Organiser et optimiser le télétravail

## Aspects juridiques, organisationnels et bonnes pratiques



Durée indicative  
**1 jour**

### Objectifs

- Respecter le cadre juridique du télétravail.
- Évaluer les évolutions organisationnelles générées par ce dispositif.
- Intégrer les outils essentiels à la réussite du télétravail.
- Optimiser l'organisation du travail et le suivi du télétravailleur.

### Les plus

- Une journée pour un tour d'horizon des modalités opérationnelles du télétravail
- Une approche pragmatique pour encadrer le suivi de ce dispositif

### Profil des participants

Responsables et collaborateurs des services RH, administration du personnel, paie, chargés de recrutement, juristes

### Modalités pratiques

Réf : YELW

Formacode : 33096

Formation intra sur-mesure :

le contenu pédagogique, les modalités de réalisation et la tarification font l'objet d'une proposition personnalisée. Votre demande est traitée en temps réel par une équipe dédiée qui vous accompagne dans le suivi de votre formation.

### Informations & étude personnalisée

tél. : 02 43 23 59 89

mail : intra@gereso.fr

### Programme indicatif de votre formation intra

**A l'heure du web 3.0, de la mobilité, du cloud computing, du coworking dans les "hubs" ou espaces de travail partagés, de plus en plus de salariés, de dirigeants et de responsables RH se déclarent favorables au développement du télétravail. Les gains envisagés ? Pour les salariés, une meilleure qualité de vie au travail, la possibilité de concilier plus facilement vie professionnelle et vie privée, des économies de déplacement... Pour l'entreprise, une meilleure productivité des salariés, des économies de structure substantielles, la possibilité de recourir à une main d'œuvre éloignée de l'entreprise...**

#### RAPPEL DES GRANDS PRINCIPES DU TÉLÉTRAVAIL

- Définition et cadre juridique
- Un contexte économique, technique, sociologique
- Principes du télétravail : double volontariat, réversibilité...
- Les accidents du travail - Les problèmes d'assurance

#### ASPECTS TECHNOLOGIQUES DU TÉLÉTRAVAIL

- Disposer d'une infrastructure adaptée
- Les outils de travail collaboratif : l'importance de la communication
- Le contrôle d'accès au système d'information
- Applications transverses et applications métiers

#### 🔗 ÉVALUER | État des lieux de ses pratiques et définition d'axes d'améliorations

#### PROCÉDURE ET OUTILS DU TÉLÉTRAVAIL

- Négociation paritaire et accord d'entreprise ou d'établissement
- La charte du télétravail
- Zoom sur les critères d'éligibilité
- Communication et formation : des étapes à ne pas négliger

#### 🔗 COMPRENDRE | Atelier sur la charte de télétravail

#### LE MANAGEMENT À DISTANCE : QUELLE ORGANISATION ?

- Manager à distance : quelles nouvelles compétences pour les managers ?
- Les bonnes pratiques du management à distance

#### 🔗 COMPRENDRE | Brainstorming sur les bonnes pratiques du management à distance

#### ORGANISATION DU TRAVAIL ET SUIVI DU TÉLÉTRAVAILLEUR

- La place du télétravailleur dans l'équipe
  - analyse de la composition de l'équipe, des interactions du télétravailleur
  - comment assurer une coordination optimale ? Les points clés

#### 🔗 COMPRENDRE | Échanges de pratiques et conseils personnalisés du consultant

- Comment optimiser le suivi du télétravailleur ?
  - l'importance de formaliser les procédures et les méthodes
  - le suivi psychologique spécifique des télétravailleurs

#### 🔗 EXPÉRIMENTER | Atelier : formaliser les pratiques de management à distance

- Évaluation et gestion de la carrière des collaborateurs en télétravail
  - respecter l'égalité des droits entre les télétravailleurs et les autres salariés
  - évaluer qualitativement et quantitativement le travail fourni : quels outils ?

#### 🔗 APPLIQUER | Cas pratique : définir les outils de l'évaluation du travail du télétravailleur

- définir un plan de carrière pour les télétravailleurs
- valoriser le statut de télétravailleur

# Open space, coworking, flex office... Optimisez votre productivité et préservez votre bien-être !

Comment s'adapter et rester efficace en espace partagé

Durée indicative

**1 jour**

## Objectifs

- Adapter son mode de travail aux espaces dynamiques comme les open spaces et le flex office.
- Maintenir sa concentration dans un environnement de travail ouvert en gérant mieux le bruit et la promiscuité.
- Améliorer la circulation de l'information et la collaboration pour une meilleure productivité.
- Utiliser les dernières avancées en neurosciences comportementales pour mieux vivre et travailler en espace partagé.
- Élaborer une charte du vivre ensemble pour favoriser une ambiance de travail apaisée.

## Les plus

- Une formation pratique qui donne les clés pour mieux vivre en espace dynamique de travail
- Une batterie d'outils concrets pour préserver sa qualité de vie et son efficacité.
- Animé par une consultante spécialiste en neurosciences comportementales, cette formation s'appuie sur des données scientifiques récentes et donne des outils simples et concrets pour gérer le stress et la concentration dans les espaces de coworking

## Profil des participants

Tout collaborateur amené à travailler en bureaux partagés ou en espace dynamique

## Modalités pratiques

Réf : YOPE

Formacode : 15034 / 15068 / 15078

Formation intra sur-mesure :

le contenu pédagogique, les modalités de réalisation et la tarification font l'objet d'une proposition personnalisée. Votre demande est traitée en temps réel par une équipe dédiée qui vous accompagne dans le suivi de votre formation.

## Informations & étude personnalisée

tél. : 02 43 23 59 89

mail : intra@gereso.fr

## Programme indicatif de votre formation intra

**Gain de place, meilleure circulation de l'information, coopération facilitée entre les équipes et donc meilleure productivité...**

**Les arguments en faveur des bureaux partagés ont conquis de nombreux dirigeants d'entreprise et managers d'équipes au cours des dernières années. Mais côté salariés, la réalité peut être toute autre : bruit, promiscuité, difficulté à se concentrer, absence d'intimité, incivilités : les espaces de travail ouverts peuvent générer de l'insatisfaction, de la fatigue voire des conflits entre collègues et au final, conduire à une baisse de productivité... Pour vous réconcilier ou réconcilier vos équipes avec leur lieu de travail, apprenez à instaurer des règles harmonieuses, favoriser la bienveillance et l'efficacité. Nous vous proposons cette formation 100% pratique proposée en exclusivité intra-entreprise.**

Avec le nouvel équilibre entre télétravail et le présentiel, apprenez à vous réapproprier l'espace de travail de manière sereine.

### BOOSTER SON EFFICACITÉ EN ESPACE PARTAGÉ

- Optimiser son organisation pour une meilleure collaboration
- Adopter de nouvelles habitudes pour rester performant au quotidien
- Définir son espace de confort et d'intimité
- Identifier son mode de perception prioritaire pour une concentration optimale

🎯 ÉVALUER | Test individuel

🔗 EXPÉRIMENTER | Expérience en grand groupe

### DÉVELOPPER UNE COMMUNICATION APAISÉE DANS L'ESPACE DE TRAVAIL

- Comprendre et gérer ses réactions instinctives face à l'environnement de travail
- Identifier ses signaux de saturation pour prévenir le stress
- Détendre les situations tendues et rétablir le dialogue avec ses collègues
- S'exprimer sur les situations délicates avec bienveillance et efficacité

🔗 APPLIQUER | Ateliers en sous-groupes

🗣️ COMPRENDRE | Retour d'expérience en grand groupe avec le consultant

### DÉSAMORCER SON STRESS ET SE PROTÉGER AU QUOTIDIEN

- Savoir désamorcer rapidement son stress avec des outils simples
- Créer des états de bien-être pour se ressourcer efficacement
- Identifier ses filtres positifs et négatifs pour mieux se protéger du stress environnant

🔗 APPLIQUER | Exercice de gestion du stress

🎯 ÉVALUER | Test personnel sur le stress

### ÉLABORER UNE CHARTE DE BIEN-VIVRE EN ESPACE PARTAGÉ

- Identifier ses priorités ainsi que celles de ses collègues
- Utiliser des techniques de brainstorming pour générer des idées
- Structurer et valider les propositions d'idées en groupe pour une charte collaborative et efficace

🔗 APPLIQUER | Élaborer une charte à partir des informations apprises dans la journée



# GERESO est le partenaire privilégié de la plupart des établissements publics français et des grandes entreprises, parmi lesquels :

## Secteur Public

A.C.O.S.S. · AGENCES DE L'EAU · ANAH · ANFH · ANSES · ASSEMBLEE NATIONALE · ASP · CAISSE DES DEPOTS · C.A.S.V.P · CENTRES DE GESTION DE LA FPT · CENTRE NATIONAL DU CINEMA ET DE L'IMAGE ANIMEE · CLEISS · CNRS · COUR DES COMPTES · EDSMR · IFCE LES HARAS NATIONAUX · INSERM · IRSTEA

**CONSEILS DÉPARTEMENTAUX :** DU CANTAL, DE L'HERAULT, DU JURA, DE LA HAUTE-VIENNE, DES HAUTS DE SEINE, DES PYRENEES-ORIENTALES, DU FINISTERE...

**CONSEILS RÉGIONAUX :** AUVERGNE-RHONE ALPES, GRAND EST, GUADELOUPE, NOUVELLE AQUITAINE, VAL DE LOIRE ...

**CULTURE :** BNF, CENTRE GEORGES POMPIDOU, CENTRE DES MONUMENTS NATIONAUX, CHATEAU DE VERSAILLES, LA COMEDIE FRANÇAISE, MUSEE DU LOUVRE, MUSEE DU QUAI BRANLY, SEVRES LA CITE DE LA CERAMIQUE.....

**ÉDUCATION :** CAISSES DES ÉCOLES, ECOLE, CENTRALESUPELEC, ECOLES DES MINES, ECOLE POLYTECHNIQUE, ENAC, LA FEMIS, UNIVERSITES DE NANTES, DE PARIS II, DE PARIS-SORBONNE, DU HAVRE, AIX-MARSEILLE ... · DILA · DREAL · FRANCEAGRIMER · IFSTTAR · IGN · IGPDE · INPI · INRA · INRAP · INRIA · INSEE · IRD · LA POSTE

**MAIRIES :** DE NOISY, SARTROUVILLE, DE LYON, DE NANTES, DE PARIS, DE ROUEN, DE VERSAILLES, DU HAVRE... ·

**METROPOLES :** DE LYON, NANTES, LILLE, STRASBOURG, TOULOUSE

**MINISTÈRES :** DE L'AGRICULTURE, DE LA CULTURE, DE LA DÉFENSE, DE L'ÉCOLOGIE, SERVICES DU PREMIER MINISTRE... · ONAC-VG · PREFECTURE DE REGION : AUVERGNE-RHONE ALPES, BRETAGNE, CHARENTE, ILE DE FRANCE ...

**SANTÉ :** APHP, ARS, CASH DE NANTERRE, CH D'AJACCIO, DE GONESSE, DU HAVRE, GUILLAUME RÉGNIER, PUBLIC DU COTENTIN... · CHI DE CRETEIL, DE POISSY/ST GERMAIN EN LAYE, DE VILLENEUVE SAINT GEORGES... · CHU DE BREST, DE FELIX GUYON, DE RENNES, HOPITAUX DE ROUEN, DE NANTES, DE NICE, DE NIMES, DE SUD REUNION... · CSMLD JACQUES WEINMANN · EHPAD · EFS · EPS · EPSMR · GH LE RAINCY MONTFERMEIL, DE MULHOUSE SUD ALSACE, DE L'AUBE-MARNE, EST-REUNION, SUD-ARDENNES ... · HAUTE AUTORITE DE SANTE · INSTITUT LE VAL-MANDE · MIPIH · SANTÉ PUBLIQUE FRANCE · SDIS DE L'ARDÈCHE, DE LA LOIRE, DES ALPES MARITIMES, DES YVELINES · SYNDEC · S.A.R. : DE DOUAI, DE LYON, DE PARIS ...

## Secteur Privé

ABB FRANCE · ACCENTURE · ACCOR · ACMS · ACTION LOGEMENT · ADOMA · AÉROPORTS DE PARIS · AFPA · AG2R · AGEFIPH · AGENCE FRANCE PRESSE · AIRBUS · AIR LIQUIDE · ALBANY INTERNATIONAL · ALLIANZ · ALSTOM TRANSPORT · ALTEDIA · AMBASSADES DES ÉTATS-UNIS ET DU CANADA · APEC · APPIA · ARC INTERNATIONAL · ARKEMA · ARPAVIE · ARTERRISS · ASSYSTEM · AUCHAN · AXA FRANCE · AXALTA COATING SYSTEMS · AUTOROUTES PARIS RHIN RHÔNE · BANQUE DE FRANCE · BANQUE PALATINE · BANQUE POPULAIRE · BAYARD PRESSE · BAYER CROPSCIENCE · BERTIN TECHNOLOGIES · BNP PARIBAS · BOBST LYON · BOLLORE · BOSCH · BOUYGUES · BPCE · BRGM · BRICO DEPOT · BRIDGESTONE FRANCE · BSH ELECTROMENAGER · BUREAU VERITAS · C & A · CAISSE CENTRALE DE LA MSA · CAISSE D'ÉPARGNE · CANAL PLUS · CAP GEMINI · CARREFOUR · CARSAT · CASA · CASINO · CCAS · CCI · CEA · CENTRE JEAN PIERRE TIMBAUT · CERFRANCE · CFPR · CHANEL · CIC · CIEM · CLARINS · CLUB MEDITERRANEE · CNAMTS · CNES · CNP ASSURANCES · COFACE · COLAS · COLLECTEAM · CONFORAMA · CLAAS TRACTOR · COOPERATIVE LE GOUessant · COVEA · CPAM · CRÉDIT AGRICOLE · CRÉDIT MUTUEL · CRISTAL UNION · DAHER · DALKIA · DASSAULT · DELPHARM GAILLARD · DISNEY · ECONOCOM · EDF · EFS · EGIS · EIFFAGE · ENGIE COFELY · ENSEMBLE PROTECTION SOCIALE · ESPCI PARITECH · ESSILOR · FFF · FNAC · FRAMATOME · ORANO · FRANCE TELEVISIONS \*FUJIFILM · GROUPE BEL · GECINA · GEFCO · GEMALTO · GENERAL ELECTRIC · GENERALI · GEODIS · GFI INFORMATIQUE · GFC ATLANTIC · GKN DRIVELINE · GLACES THIRIET · GRANDS PORTS MARITIMES · GROUPAMA · GROUPE ARCADE · GROUPE HENNER · GROUPE HOSPITALIER SAINT JOSEPH · GROUPE LES MOUSQUETAIRES · GROUPE VVY · GRT GAZ · SANOFI · HELMA SERVICES · HERMES SELLIER · HERTA · HERTZ · HOTEL LE BRISTOL · IDEX · IFP · IMPACT · INEO · INEXTENS · INGEROP · INNOTHERA SERVICES · INRS INSEAD · INSTITUT PASTEUR · IPSOS · IRSN · ITRON · JEAN STALAVEN · JOHN DEERE · KEOLIS · KRYS GROUP · KUEHNE & NAGEL · L'ORÉAL · LA BANQUE POSTALE · LABORATOIRES URGO · LABORATOIRES SERVIER · LABORATOIRES FILORGA COSMETIQUES · LABORATOIRES NUXE · LAFARGE · LAGARDERE · LA POSTE · LA REDOUTE · LEGRAND · LFDJ · LES TRAVAUX DU MIDI · LILLY FRANCE · LOGOPLASTE · LOUIS VUITTON · LYONNAISE DE BANQUE · LUBRIZOL · MAAF · MACIF · MACSF · MAIF · MBDA FRANCE · MC DONALD · MGEN · MICHELIN · MMA · MSA · MOET HENNESSY \* MUTEX · NAPHTACHIMIE · NATIXIS · NESTLÉ · NEXANS · NEXTER · NUTRIXO · ORANGE · ORANGE BANK · OUEST FRANCE · SOLOCAL · PASQUIER · PARIS HABITAT · PARISOT · PEUGEOT CITROËN · PFIZER · PHILIPS · PIERRE GUERIN · PÔLE EMPLOI · POLYONE · PORT AUTONOME · PRINTEMPS · PRO BTP · RADIO FRANCE · RATP · RAZEL BEC · RELAIS COLIS · RENAULT · SACEM · SAFFRAN · SAINT GOBAIN · SAMSIK · SARTHE HABITAT · SCHENKER FRANCE · SCHLUMBERGER · SCHNEIDER ELECTRIC · SEB DEVELOPPEMENT · SEITA · SFR · SGS · SHELL · SHISEIDO · SIACI SAINT-HONORÉ · SIEMENS · SIVANTOS · SMABTP · SNCF · SOCIÉTÉ GÉNÉRALE · SOFITEL · SOGEA · SOGIMA · SOLVAY · SOURIAU · SPIE · ST MICROELECTRONICS · STELIA AEROSPACE · SUEZ · SVP · SYSTRA · TAM · TDF · TECHNIP · TEFAL · TELEPERFORMANCE · TERREAL · THALES · TOTAL · TRANSDEV · UCANSS · UNEO\* VALEO · VEOLIA · VERSPIEREN · VINCI · VIVARTE · VM BUILDING SOLUTIONS · VTG FRANCE · WURTH FRANCE SA ...

# Vos contacts

**Une question à propos d'une formation, d'un certificat professionnel ou d'un ouvrage ? Un document administratif à nous adresser ? Un cahier des charges de formation intra à nous transmettre ? Retrouvez la liste de vos contacts utiles.**

## Formations inter

Vous souhaitez vous inscrire à une formation, être conseillé(e) dans le choix d'un certificat professionnel, en savoir plus sur le programme d'une formation...

### RESPONSABLE

**Lison ROHÉE**

mail : formation@gereso.fr  
tél. : 02 43 23 09 09

## Formations intra

Vous souhaitez recevoir une étude personnalisée, mettre en place une formation sur-mesure dans votre établissement, nous transmettre un cahier des charges pour une formation intra...

### RESPONSABLE

**Valérie FÉAU**

mail : vfeau@gereso.fr  
tél. : 02 43 29 28 75

## Grands projets

Vous souhaitez bénéficier d'un accompagnement personnalisé dans la préparation et le déploiement d'un projet de formation d'envergure, ou vous souhaitez optimiser votre budget formation via la signature d'un accord-cadre avec GERESO.

### RESPONSABLE

**Fayçal NETICHE**

mail : fnetiche@gereso.fr  
tél. : 07 88 51 98 26

## Conseil

Vous souhaitez en savoir plus sur nos prestations de conseil : veille en gestion de la paie, expertise RH, expertise décisionnelle Fonction Publique, audit RH, paie, DSN, prestations de coaching...

### RESPONSABLE

**Valérie FÉAU**

mail : conseil@gereso.fr  
tél. : 02 43 23 51 44

## Pôle pédagogique

Vous avez suivi une formation et vous souhaitez joindre votre consultant(e), lui poser une question technique liée à votre formation, poser des questions à nos experts, partager vos expériences...

### RESPONSABLE

**Barbara FOUCAUD**

mail : bfoucaud@gereso.fr  
tél. : 06 33 15 13 12

### COORDINATRICES PÉDAGOGIQUES

**Emmanuelle BEAUSSIER**

mail : ebeauussier@gereso.fr  
tél. : 02 43 29 28 73

**Flore-Anne CHAPLET**

mail : fachaplet@gereso.fr  
tél. : 02 43 23 51 93

### RESPONSABLE SECTEUR PUBLIC

**Florent LE FRAPER DU HELEN**

mail : flefraper@gereso.fr  
tél. : 06 17 81 10 54

## Édition & Librairie en ligne

Vous souhaitez commander un ouvrage, faire le point sur vos abonnements, proposer un manuscrit...

### RESPONSABLE

**Catherine FOURMOND**

mail : cfourmond@gereso.fr • tél. : 02 43 23 59 85

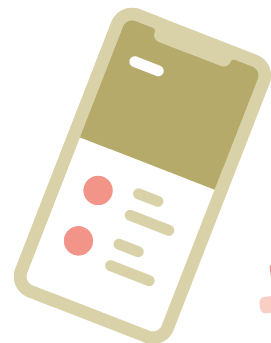
### RESPONSABLE ADJOINTE

**Raphaëlle CORMIER**

mail : rcormier@gereso.fr • tél. : 02 43 23 51 96

### SERVICE CLIENTS :

mail : edition@gereso.fr • tél. : 02 43 23 03 53  
Tous nos ouvrages sur : [librairie.gereso.com](http://librairie.gereso.com)





## Administration des ventes

Vous avez des interrogations sur les aspects administratif ou logistique de votre formation inter ou intra-entreprise...

### FORMATION INTER

**Linda CORMIER**

mail : [lcormier@gereso.fr](mailto:lcormier@gereso.fr)  
tél. : 02 43 23 51 95

**Delphine BRISEBOURG**

mail : [dbrisebourg@gereso.fr](mailto:dbrisebourg@gereso.fr)  
tél. : 02 43 23 51 95

### FORMATION INTRA

**Nathalie EDOM**

mail : [nedom@gereso.fr](mailto:nedom@gereso.fr)  
tél. : 02 43 23 51 48

## Marketing, communication & web

Vous souhaitez en savoir plus sur les offres, les événements ou les sites web GERESO, proposer un partenariat presse ou web, solliciter un auteur ou un consultant GERESO...

### RESPONSABLE

**Hervé RIOCHE**

mail : [hrioche@gereso.fr](mailto:hrioche@gereso.fr)  
tél. : 02 43 23 51 45

## Comptabilité

Vous souhaitez une information à propos d'un règlement ou d'une facture...

### RESPONSABLE

**Pascaline DUBOIS**

mail : [pdubois@gereso.fr](mailto:pdubois@gereso.fr) • tél. : 02 43 23 51 40

## Espace Formation Paris Montparnasse

Vous souhaitez des précisions sur le déroulement de votre formation à l'Espace GERESO de Paris; ou vous souhaitez des renseignements sur notre activité de location de salles...

### RESPONSABLE

**Mathilde KIRION**

mail : [mkirion@gereso.fr](mailto:mkirion@gereso.fr)  
tél. : 01 42 18 13 08

## Référente handicap

Pour préparer l'adaptation de l'accessibilité de la formation à vos besoins :

**Anne-Lise FEBVRE**

mail : [alfebvre@gereso.fr](mailto:alfebvre@gereso.fr)  
tél. : 02 43 23 51 41

## Délégué à la Protection des Données (DPD ou DPO)

Vous souhaitez des informations relatives à la collecte, au traitement et au stockage de vos données personnelles...

**Yohann SORIN**

mail : [ysorin@gereso.fr](mailto:ysorin@gereso.fr)  
tél. : 02 43 29 28 70

ANNUAIRE  
GERESO

## Assistance technique / Hotline

Vous êtes inscrit(e) à une formation à distance et vous souhaitez bénéficier d'une assistance technique pour vous connecter à votre classe virtuelle

**Hotline GERESO** • mail : [hotline@gereso.fr](mailto:hotline@gereso.fr)

# L'Espace Formation GERESO Paris Montparnasse

**Notre équipe vous reçoit dans un environnement chaleureux et stimulant en plein cœur du quartier d'affaires Montparnasse.**

Vous êtes chez vous ! Nous vous accueillons au sein de notre **Espace Formation** dans le 14<sup>e</sup> arrondissement, 22 place Catalogne.

Découvrez un espace spécialement créé pour vous et bénéficiez d'une efficacité sans faille grâce à une configuration sur-mesure (salles aménageables selon vos besoins, écrans & video-projecteurs, wifi, paperboards...).

## L'objectif ?

Optimiser votre **"expérience formation"** grâce à l'ensemble de nos salles distribuées autour de **grandes zones de convivialité**.

Nos équipes vous proposent un petit-déjeuner

d'accueil et des pauses gourmandes adaptés à vos besoins. Petits salons, tisaneries, comptoirs (prises intégrées) et même librairie, l'espace GERESO se veut **multiple et agile** pour **inspirer chacun de ses clients**.

**Éveil des sens**, mais également **des idées** grâce à notre **espace librairie**, accessible dès l'accueil. **La Librairie GERESO** vous propose **plus de 350 titres** sur l'ensemble **des thématiques relatives au monde du travail** :

RH, management, communication, efficacité professionnelle... L'Espace de formation est accessible **du lundi au vendredi, de 8h30 à 18h**.





**Train, métro, bus, avion...**  
**Notre Espace Formation est facilement accessible en transports en commun mais également en voiture.**



## L'espace GERESO est facilement accessible

**M** **ACCÈS MÉTRO**  
**Montparnasse-Bienvenue**  
Lignes 4 - 6 - 12 -13  
**Gaité**  
Ligne 13

**TAXI**

**P** **PARKING**  
**Zenpark**  
Parking Paris

Gare Montparnasse  
Concorde  
**Zenpark**  
Parking Paris  
Montparnasse  
Château

**B** **BUS**  
**Arrêt - Place de catalogue**  
Lignes 59 et 88

# Nos partenaires formations

**Guidés par les valeurs d'excellence et d'expertise, nous avons constitué un réseau de partenaires experts, pour accompagner le développement de nos activités.**

**Notre politique de partenariats répond à 3 objectifs :**

- **Répondre à toutes les attentes de nos clients en leur proposant des formations certifiantes, diplômantes, en ligne, des conférences...** pour les accompagner dans le développement de leurs compétences.
- **Développer l'efficacité de nos formations** par l'utilisation de méthodes pédagogiques innovantes ou la mise en œuvre d'une expertise exclusive sur certaines thématiques
- **Optimiser l'expérience formation de nos clients** en mettant à leur disposition des outils techniques et d'évaluation développés par des prestataires de haut niveau.

## Les formations diplômantes



École de référence pour les professionnels des RH depuis 1998, SUP des RH **prépare aux différents métiers des ressources humaines.** Située à Paris dans le 15<sup>e</sup> arrondissement, elle délivre en partenariat avec GERESO, deux diplômes :

### **Chargé(e) des Ressources Humaines**

Titre certifié de Niveau 6 (Bac+3)

**Éligible au CPF**  
**Inscrit au RNCP**

### **Manager du développement des RH**

Titre certifié de Niveau 7 (Bac+5)

**Éligible au CPF**  
**Inscrit au RNCP**



Établissement pluridisciplinaire de **11 000 étudiants** répartis sur deux campus, Le Mans et Laval. Le Mans Université offre des **formations** et une **activité de recherche d'expertise reconnue internationalement** en sciences et technologie, mais aussi en lettres et langues, droit, économie, gestion, sciences humaines et sociales. Le Mans Université, en partenariat avec GERESO, propose le diplôme :

### **Master II «Gestion des Ressources Humaines»**

Diplôme d'État Bac+5

**Éligible au CPF**  
**Inscrit au RNCP**





## Formations inter & intra

L'**Institut François Bocquet** propose une expérience qui repose sur des valeurs fortes : l'authenticité des relations humaines, l'adaptation au profil de l'apprenant, la proximité géographique et l'innovation pédagogique. L'Organisme de formation est indépendant, **certifié Qualiopi**. Cette qualification est la reconnaissance d'un savoir-faire et de compétences dans les domaines du management, des relations humaines, de la communication, du développement personnel et de l'efficacité professionnelle.



Le **modèle Homo Emoticus** apporte un **éclairage nouveau sur les relations humaines**. Il s'appuie ainsi sur les émotions universelles pour expliquer les comportements, les relations, les situations de management et de négociation... Il offre un cadre de compréhension et d'action pour chaque situation : **management de projet, d'équipe, de personne ou de crise, communication interpersonnelle, négociation...**

C3S met en œuvre des solutions opérationnelles et innovantes de **santé et sécurité** au travail, pour optimiser la **prévention et la qualité de vie au travail**. La démarche C3S s'adapte aussi bien au public qu'au terrain, à la culture d'entreprise, à l'environnement et aux process des organisations. **Certifiée ISQ OPQF, habilitée DPC et agréementée CHSCT et SST**, la société C3S possède toutes les labélisations pour répondre aux attentes de votre structure avec expertise et passion.



**Le Mans Sarthe Basket (MSB)**, évolue depuis sa création en 1993 au plus haut niveau du basket français. Avec 12 trophées gagnés depuis sa création, le MSB détient l'un des plus beaux palmarès du basket français. En s'associant avec GERESO, le MSB souhaite transmettre aux managers son expertise « terrain » dans le coaching d'équipes de haut niveau ! **Les formations GERESO proposées en partenariat avec le MSB** : Le manager gagnant, Le manager tactique, Le manager champion

# Conditions générales de vente des formations

## 1. PREAMBULE

Les présentes Conditions Générales de Vente (CGV) s'appliquent à toutes les offres de services proposées par GERESO Formation et faisant l'objet d'une commande de la part du client. Elles ne s'appliquent pas aux webinaires, conférences, location de salles et aux ouvrages GERESO Édition. Pour ces prestations, il conviendra de se référer aux conditions de vente spécifiques disponibles sur les propositions et documentations commerciales, et sur le site [www.gereso.com](http://www.gereso.com). Toute commande implique l'acceptation sans réserve par l'acheteur et son adhésion pleine et entière aux conditions générales de vente et de participation de GERESO rappelées ci-dessous.

## 2. DEFINITIONS

- **Formation interentreprises** : formation en présentiel ou à distance regroupant des salariés d'entreprises ou d'établissements distincts, proposée et organisée par GERESO, et dont les dates de sessions et les lieux de déroulement sont unilatéralement définis par cette dernière.
- **Formation intra-entreprise** : formation regroupant les salariés d'une même entreprise, réalisée pour le compte d'un seul client, à une date fixée d'un commun accord, dans les locaux du client ou dans des locaux mis à sa disposition ou à distance.
- **Module Expert** : combinaison de deux formations interentreprises prédéterminées et indissociables.
- **Les rendez-vous de...** : Formations interentreprises se déroulant sur 4 matinées non consécutives et indissociables ou 2 jours non consécutifs et indissociables.
- **Parcours diplômant** : parcours composé de plusieurs blocs de compétences et d'un ou plusieurs examens permettant l'acquisition d'une certification professionnelle reconnue RNCP, à suivre dans un délai de 5 ans maximum.
- **Bloc de compétences** : une ou plusieurs formations correspondant à une compétence phare d'un parcours diplômant. Chaque bloc de compétences fait l'objet d'un examen permettant l'acquisition d'une certification professionnelle.
- **Parcours certifiant** : parcours composé de plusieurs formations et d'un examen permettant l'acquisition d'une certification à suivre sur un délai de 18 mois maximum.

## 3. OBJET

Toute condition contraire et notamment toute condition générale ou particulière opposée par le Client ne peut, sauf acceptation formelle et écrite de GERESO, prévaloir sur les présentes CGV et ce, quel que soit le moment où elle aura pu être portée à sa connaissance. Le Client se porte fort du respect des présentes CGV par l'ensemble de ses salariés, préposés et agents. GERESO se réserve le droit de modifier les présentes CGV à tout moment. La version actualisée des CGV peut être consultée sur le site [www.gereso.com](http://www.gereso.com).

## 4. MODALITES D'INSCRIPTION ET VALIDATION DE COMMANDE

**4.1.** Formations interentreprises, y compris les **Modules Expert**, les parcours diplômants, les blocs de compétences, et les parcours certifiants. Pour être définitive, une commande doit être expressément formulée sur support papier via un bulletin d'inscription ou validée sur le site internet [www.gereso.com](http://www.gereso.com). À réception du bulletin d'inscription mentionnant le(s) formation(s) choisi(s), une convention de formation en deux exemplaires est adressée au Client qui s'engage à la retourner à GERESO, signée et revêtue du cachet de l'entreprise. Pour les formations se déroulant sur un format discontinu, une seule convention portant sur la totalité des journées ou demi-journées composant la formation sera établie.

**4.2.** Formations intra-entreprise y compris les formations **sur-mesure** et les prestations de coaching. Toute prestation de formation intra-entreprise fait l'objet d'une proposition pédagogique et financière établie par GERESO. L'acceptation formelle par le client devra parvenir à GERESO au moins 15 jours ouvrés avant le début de la formation. Une convention de formation en deux exemplaires est adressée au Client qui s'engage à la retourner à GERESO, signée et revêtue du cachet de l'entreprise.

## 5. TARIFS ET CONDITIONS DE REGLEMENT

Conditions financières et règlement : Tous les prix sont indiqués hors taxes et sont à majorer du taux de TVA en vigueur. Sans convention contraire, les règlements sont à effectuer par le client à réception de la facture, sans escompte, à l'ordre de GERESO SAS. Règlement par un OPCO : Si le Client souhaite que le règlement soit émis par l'OPCO dont il dépend, il lui appartient :  
- d'effectuer une demande de prise en charge avant le début de la formation et de s'assurer de la bonne fin de cette demande ;  
- de l'indiquer explicitement sur son bulletin d'inscription ou sur un bon de commande ;  
- de s'assurer de la bonne fin du paiement par l'organisme qu'il aura désigné.  
Si l'OPCO ne prend en charge que partiellement le coût de la formation, la différence sera directement facturée au Client. Dans le cas d'une prise en charge par l'OPCO, celui-ci ne payant que prorata temporis des journées de présence, le coût correspondant aux journées éventuelles d'absence sera facturé au client. Si GERESO n'a pas reçu la prise en charge de l'OPCO au dernier jour de la formation, le Client sera facturé de l'intégralité du coût du stage. En cas de non-paiement de l'OPCO dans la limite de 60 jours nets ou de 45 jours fin de mois à compter de la date d'émission de la facture, pour quelque motif que ce soit, le Client sera redevable de l'intégralité du coût de la formation et sera facturé du montant correspondant.

## 6. ANNULATIONS, REMPLACEMENTS ET REPORTS

**6.1 Formations interentreprises, y compris les Modules Expert, les Coursus Expert, les parcours diplômants, les blocs de compétences, et les parcours certifiants**

### Remplacement d'un participant :

GERESO offre la possibilité de remplacer un participant empêché par un autre participant, sur une même session de formation. Le remplacement d'un participant est possible sans frais jusqu'à la veille de la formation. L'acceptation de GERESO est conditionnée par le règlement intégral de toutes les factures à échéance précédemment émises et dues par le Client. Cette faculté n'est pas applicable aux parcours Coursus Expert, aux combinaisons de formations sous forme de Modules Experts (d'offre modulaire, blocs de compétences, parcours diplômants, parcours certifiants...).  
Report de participation : GERESO offre la possibilité à ses clients de reporter 1 fois leur participation sur l'une des deux prochaines sessions de formation en présentiel ou à distance sur la même thématique et pour le même participant. Cette demande de report doit être communiquée par écrit, au moins 15 jours ouvrables avant le début de la formation.

### Annulation à l'initiative du Client :

Toute annulation par le Client doit être communiquée par écrit, au moins 15 jours ouvrables avant le début de la formation. Toute annulation, moins de 15 jours ouvrables avant le début de la formation, entraînera le paiement d'une indemnité égale à 50% du coût total de la formation concernée. Toute annulation par le Client moins de 8 jours avant le début de la formation entraînera le paiement intégral du prix de la formation à titre de dédit. Toute formation commencée est dans son intégralité. En cas d'annulation d'une formation présentielle en raison d'une situation sanitaire exceptionnelle ou de pandémie, GERESO se réserve le droit de facturer 100% de la prestation, si le client refuse de transformer la formation présentielle en formation à distance.

### Annulation et report à l'initiative de GERESO :

GERESO s'engage à ce que le personnel et les formateurs affectés à l'exécution des prestations soient parfaitement compétents dans les spécialités requises pour assurer le respect des délais et la qualité des prestations. Dans certains cas exceptionnels, GERESO peut être amené, pour des raisons indépendantes de sa volonté, à reporter une session de formation, au plus tard une semaine avant le démarrage de celle-ci. De même, dans le cas où le nombre de participants serait insuffisant pour assurer le bon déroulement de la session de formation, GERESO se réserve la possibilité d'ajourner la formation au plus tard la veille du démarrage de celle-ci, et ce, sans indemnités versées au Client.

**6.2 Formations intra-entreprises y compris les formations sur-mesure et les prestations de coaching**

### Annulation à l'initiative du Client :

Toute prestation entamée et annulée à l'initiative du Client est due dans son intégralité.



Toute annulation par le Client doit être communiquée par écrit, au moins 30 jours ouvrables avant le début de la prestation.

Pour toute annulation à l'initiative du Client, fût-ce en cas de force majeure :

- plus de 30 jours ouvrables avant le début de la prestation : aucun frais ne sera facturé au Client.
- entre 15 et 30 jours ouvrables avant le début de la prestation, et sans report possible de la prestation dans un délai de 6 mois : GERESO facturera un montant correspondant à 30% de la commande, à titre de frais d'annulation. Dans le cas où la prestation peut être reportée dans un délai de 6 mois, aucun frais ne sera facturé au Client.

Une formation ne peut être reportée qu'une seule fois.

- moins de 15 jours ouvrables avant le début de la prestation :

GERESO facturera la totalité du coût de la formation, à titre de dédit. Dans tous les cas : Si un coût de préparation était prévu, seuls les frais déjà engagés au titre de la préparation sont facturés. S'entendent par frais engagés, les frais éventuels de déplacement et d'hébergement ainsi que le temps passé par les collaborateurs de l'Organisme de Formation sur le projet, ainsi que les pénalités éventuelles d'annulation d'une réservation de salle pour le cas où le client aurait confié à GERESO la réalisation de cette prestation.

En cas d'annulation d'une formation présenteielle en raison d'une situation sanitaire exceptionnelle, de pandémie, ou tout autre cas de force majeure empêchant la tenue de la session de formation en présenteielle, GERESO se réserve GERESO se réserve le droit de facturer 100% de la prestation, si le client refuse de transformer la formation présenteielle en formation à distance.

#### **Annulation à l'initiative de GERESO :**

GERESO s'engage à ce que ses équipes internes et les consultants affectés à l'exécution des prestations soient parfaitement compétents dans les expertises requises pour assurer le respect des délais et la qualité des prestations. GERESO se donne la possibilité d'annuler une prestation sans préavis et à effet immédiat, ou de confier une prestation à un consultant autre que celui mentionné dans la proposition commerciale initiale, notamment en cas d'impossibilité du consultant et impossibilité de le remplacer dans sa discipline. GERESO est autorisé à sous-traiter pour partie ou totalement l'exécution des prestations.

#### **7. MODULES E-LEARNING**

Certaines formations proposées par GERESO comportent des modules en e-learning. GERESO fournira au client, dès son inscription les modalités pratiques de connexion aux modules d'e-learning.

#### **8. DISPOSITIONS APPLICABLES A L'ENSEMBLE DE L'OFFRE GERESO**

##### **8.1. Prix, facturation et règlements**

Tous les prix sont exprimés en euros et hors taxes. Ils sont révisibles dès variation significative d'un des éléments de la formule représentative des coûts de l'entreprise et de toutes les façons le 1er juillet de chaque année, après information préalable de nos Clients. Ils seront majorés de la TVA en vigueur. Les éventuels taxes, droits de douane ou d'importation ainsi que les frais bancaires occasionnés par le mode de paiement utilisé seront à la charge du Client.

Les frais de déplacement du (ou des) consultant(s) ou du (ou des) formateur(s) ainsi que les frais de location de salle, de documentation et de location de matériel courant (vidéoprojecteur, logiciels utilisés lors des sessions de formation...) sont facturés en sus. Pénalités de retard : toute somme non payée à l'échéance donnera lieu au paiement par le Client de pénalités de retard fixées à trois fois le taux d'intérêt légal auquel s'ajoute une indemnité forfaitaire pour frais de recouvrement de 50 € HT. Ces pénalités sont exigibles de plein droit, dès réception de l'avis informant le Client qu'elles ont été portées à son débit.

Refus de commande : dans le cas où un Client passerait une commande à GERESO, sans avoir précédemment émises et arrivées à échéance, GERESO pourra refuser d'honorer la commande aussi longtemps que lesdites factures n'ont pas été réglées, sans que le Client puisse prétendre à une quelconque indemnité à ce titre.

##### **8.2. Force majeure**

GERESO ne pourra être tenu responsable à l'égard du Client en cas d'inexécution de ses obligations résultant d'un événement de force majeure. Sont considérés comme cas de force majeure ou cas fortuit, outre ceux habituellement reconnus par la jurisprudence des Cours et Tribunaux Français et sans que cette liste soit restrictive :

la maladie ou l'accident d'un consultant ou d'un animateur de formation, les grèves ou conflits sociaux externes à GERESO, les désastres naturels, les incendies, la non obtention de visas, des autorisations de travail ou d'autres permis, les lois ou règlements mis en place ultérieurement, l'interruption des télécommunications, l'interruption de l'approvisionnement en énergie, interruption des communications ou des transports de tout type, ou toute autre circonstance échappant au contrôle de GERESO.

##### **8.3. Propriété intellectuelle**

Dans le cadre du respect des droits de propriété intellectuelle attachés aux supports remis ou imprimables ou de toutes autres ressources pédagogiques mis à la seule disposition des participants des formations, le Client s'interdit de reproduire, directement ou indirectement, en totalité ou en partie, d'adapter, de modifier, de traduire, de représenter, de commercialiser ou de diffuser à des membres de son personnel non participants aux formations GERESO ou à des tiers, les dits supports et ressources pédagogiques quelle qu'en soit la forme (papier, numérique, vidéo, orale...) sans l'autorisation expresse, préalable et écrite de GERESO ou de ses ayants droit.

##### **8.4. Confidentialité**

Les parties s'engagent à garder confidentiels les informations et documents concernant l'autre partie de quelle que nature qu'ils soient, économiques, techniques ou commerciaux, auxquels elles pourraient avoir accès au cours de l'exécution du contrat ou à l'occasion des échanges intervenus antérieurement à la conclusion du contrat, notamment l'ensemble des informations figurant dans la proposition commerciale et financière transmise par GERESO au Client.

##### **8.5. Limitations de responsabilité de GERESO**

La responsabilité de GERESO ne peut en aucun cas être engagée pour toute défaillance technique du matériel, tout mauvais usage du ou des service(s) E-learning de formation par les Utilisateurs ou toute cause étrangère à GERESO.

Quelque soit le type de prestations, la responsabilité de GERESO est expressément limitée à l'indemnisation des dommages directs prouvés par le Client. La responsabilité de GERESO est plafonnée au montant du prix payé par le Client au titre de la prestation concernée. En aucun cas, la responsabilité de GERESO ne saurait être engagée au titre des dommages indirects tels que perte de données, de fichier(s), perte d'exploitation, préjudice commercial, manque à gagner, atteinte à l'image et à la réputation.

##### **8.6. Données personnelles**

Les différentes informations qui peuvent vous être demandées lors de l'utilisation des services GERESO sont nécessaires au traitement des inscriptions et à l'exécution des prestations fournies. Conformément à la Loi Informatique et Libertés, le Client dispose d'un droit d'accès, d'opposition, de rectification, de portabilité des informations qui le concernent. Toute demande en ce sens doit être adressée à GERESO - Service DPO - 38 rue de la Teillaie, 72018 Le Mans Cedex 2 ou à l'adresse suivant : [dpo@gereso.fr](mailto:dpo@gereso.fr)

Conformément au Règlement Général sur la Protection des Données (RGPD), ces données, collectées dans le cadre d'une prestation de formation, seront conservées durant 3 ans à compter de notre dernier contact.

##### **8.7. Communication**

Le Client accepte d'être cité par GERESO comme Client de ses offres de services, aux frais de GERESO. Sous réserve du respect des dispositions des articles 8.4 et 8.6, GERESO peut mentionner le nom du Client ainsi qu'une description objective de la nature des prestations, objet du contrat, dans ses listes de références et propositions à l'attention de ses prospects et de sa Clientèle, entretiens avec des tiers, communications à son personnel, documents internes de gestion prévisionnelle, rapport annuel aux actionnaires, ainsi qu'en cas de dispositions légales, réglementaires ou comptables l'exigeant.

##### **8.8. Droit applicable - Attribution de compétence - Renonciation - Élection de domicile**

L'élection de domicile est faite par GERESO à son siège social au 38 rue de la Teillaie, 72018 Le Mans Cedex 2

Les Conditions Générales et toutes les relations contractuelles entre GERESO et ses Clients relèvent de la Loi française.

Tous litiges qui ne pourraient être réglés à l'amiable seront de la compétence exclusive du Tribunal de Commerce du Mans quel que soit le siège ou la résidence du Client, nonobstant pluralité de défendeurs ou appel en garantie. Cette clause attributive de compétence ne s'appliquera pas au cas de litige avec un Client non professionnel pour lequel les règles légales de compétence matérielle et géographique s'appliqueront.



### SIÈGE SOCIAL

38 Rue de la Teillaie · 72018 Le Mans  
**formation@gereso.fr · 02 43 23 09 09**

### ESPACE FORMATION

22 Place de Catalogne · 75014 Paris  
**espaceformation@gereso.fr · 01 42 18 13 08**



Retrouvez-nous  
sur [www.gereso.com](http://www.gereso.com)