



CHEZ GERESO, NOUS VOUS TRANSMETTONS DES EXPERTISES ET
**DES SAVOIR-FAIRE CLÉS POUR
CONTRIBUER À VOTRE PERFORMANCE.**
NOUS RÉPONDONS À VOS PROPRES BESOINS ET VOS ATTENTES,
PARCE QUE NOUS CROYONS QUE CHACUN MÉRITE UNE APPROCHE
SUR-MESURE. NOUS NOUS ENTOURONS D'EXPERTS, AFIN
DE VOUS ACCOMPAGNER AU QUOTIDIEN.
**NOUS AVONS TOUS À CŒUR DE VOUS FAIRE ÉVOLUER
POUR ACCROÎTRE VOTRE EFFICACITÉ,
VOTRE ÉPANOUISSEMENT PROFESSIONNEL MAIS AUSSI PERSONNEL.**
NOUS VOUS SOUTENONS DANS LA CROISSANCE DE VOTRE ACTIVITÉ, EN
PRENANT EN COMPTE VOTRE MARCHÉ, VOS ENJEUX ET VOTRE CULTURE D'ENTREPRISE.
NOUS FAISONS TOUT POUR NOUS RÉINVENTER
ET ENRICHIR NOTRE OFFRE, CAR DANS UN MONDE EN PERPÉTUEL MOUVEMENT,
IL N'Y A PAS DE PLACE NOUS CRÉONS AVEC VOUS UNE
POUR L'IMMOBILISME. RELATION DE PROXIMITÉ, BASÉE SUR LA
FOI EN L'HOMME ET EN SON AMBITION.
NOUS AGISSONS POUR ATTISER VOTRE CURIOSITÉ,
ET FAIRE ÉCLORE EN VOUS DE NOUVELLES PASSIONS.
NOUS CRÉONS L'INTÉRÊT, POUR EXALTER LES SAVOIRS.
NOUS CROYONS QU'IL SUFFIT D'UNE FORMATION ADAPTÉE,
D'UN CONSEIL AVISÉ OU D'UNE LECTURE PASSIONNÉE
POUR RÉVEILLER
CE QUE VOUS AVEZ
DEPUIS TOUJOURS, **EN VOUS.**

AVEC GERESO,
RÉVÉLEZ VOS COMPÉTENCES !



10 bonnes raisons de vous former chez GERESO !

Choisir un organisme de formation partenaire est une décision cruciale et délicate. Que vous soyez responsable ou assistant(e) formation, professionnel(le) des ressources humaines, collaborateur(trice) ou manager du secteur privé, voici 10 bonnes raisons de nous faire confiance pour vos formations inter et intra-entreprise.



Objectif CPF !



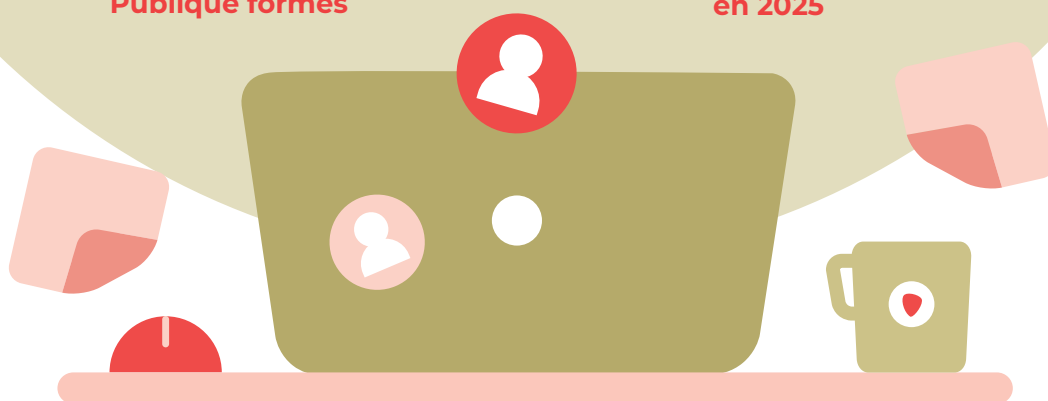
GERESO se mobilise pour la réussite du Compte Personnel de Formation (CPF) en vous proposant une gamme de formations diplômantes, de blocs de compétences et des formations certifiantes éligibles au CPF. Ces formations ont été élaborées avec les meilleurs partenaires et bénéficient de l'inscription aux répertoires nationaux (RNCP - Répertoire National des Certifications Professionnelles et RSCH - Répertoire National des Certifications Professionnelles).

180 000

professionnels RH du
Secteur Privé & Fonction
Publique formés

1 500

sessions de formation
programmées
en 2025



1

Des formations de qualité supérieure

Après plus de **40 000 évaluations** à chaud et à froid, des analyses et des études comparatives menées de façon **indépendante entre 2011 et 2024**, par forMetris un cabinet expert dans l'évaluation des formations, puis depuis 2024 par **LearnEval**, sont sans appel : nos clients nous plébiscitent pour la qualité de nos formations en les positionnant comme **"supérieures à la moyenne"** et **86,9%** des participants recommandent GERESO à l'issue de leur formation (source : NPS LearnEval - entre le 01/01/2023 et le 31/05/2024).

Les formations GERESO se distinguent par leur qualité pour la totalité des domaines de formation et des items évalués : **pédagogie, contenu des formations, impact de la formation pour les entreprises, perception de la formation par les participants** et la **satisfaction des participants**.

2

Des formations qui vous correspondent

Formations diplômantes, certificats professionnels, blocs de compétences, parcours personnalisés, formations en présentiel ou à distance, formations interentreprises, journées d'actualités, blended learning : **nous innovons en permanence pour vous proposer la réponse formation qui vous convient le mieux !**

Quel que soit le domaine dans lequel vous souhaitez progresser (RH, Management, Efficacité professionnelle...) nous vous proposons une **réponse adaptée à vos besoins**. Et pour vos projets d'entreprise ou à enjeux stratégiques, nos équipes intra, conseil et grands projets sont à votre écoute, prêtes à vous accompagner dans la conception et la mise en œuvre **d'une solution formation 100 % individualisée**. Nous travaillons en étroite collaboration avec vous pour comprendre vos objectifs spécifiques et élaborer pour vous des programmes sur-mesure.

3

Des consultants experts & passionnés

Les consultants GERESO sont des experts sélectionnés pour leur parcours académique et professionnel, leur expertise métier, leurs **compétences pédagogiques** et leurs connaissances des entreprises et des établissements publics. Femmes et hommes passionnés par leur métier, ils sont souvent **auteurs d'ouvrages pratiques et de publications professionnelles**. Sélectionnés à l'issue d'un processus très rigoureux, ils **s'impliquent personnellement** dans l'élaboration et l'actualisation des formations qu'ils animent et vous proposent en permanence **une réponse formation adaptée**, à jour, qui tient compte de votre projet et de votre culture d'établissement.

4

Des outils innovants à votre service

Chez GERESO, **notre priorité** est de **vous accompagner** dans votre quête de performance et de vous aider dans votre projet de **digitalisation RH**. C'est pourquoi nous mettons à votre disposition des **outils innovants**, spécialement conçus pour vous permettre **d'atteindre vos objectifs** de manière efficace et durable. Classes virtuelles, webinaires, formations en blended learning, Espace Stagiaire en ligne pour consulter vos e-ressources après-stage ou gérer vos inscriptions, Espace Responsable Formation pour piloter les formations de vos collaborateurs, ainsi qu'un support technique dédié pour répondre à toutes vos questions et assurer un suivi personnalisé de vos besoins.



Le blog GERESO

À travers ce blog, nos auteurs vous partagent les dernières tendances, les actualités et les enjeux de la fonction RH dans les secteurs privé et public. Au menu :
Des analyses de fond, des billets d'experts, des outils et des techniques pour développer ses compétences, son savoir-être ou son savoir-faire et progresser dans son travail ou sa vie personnelle. Rejoignez-nous sur : gereso.com/actualites

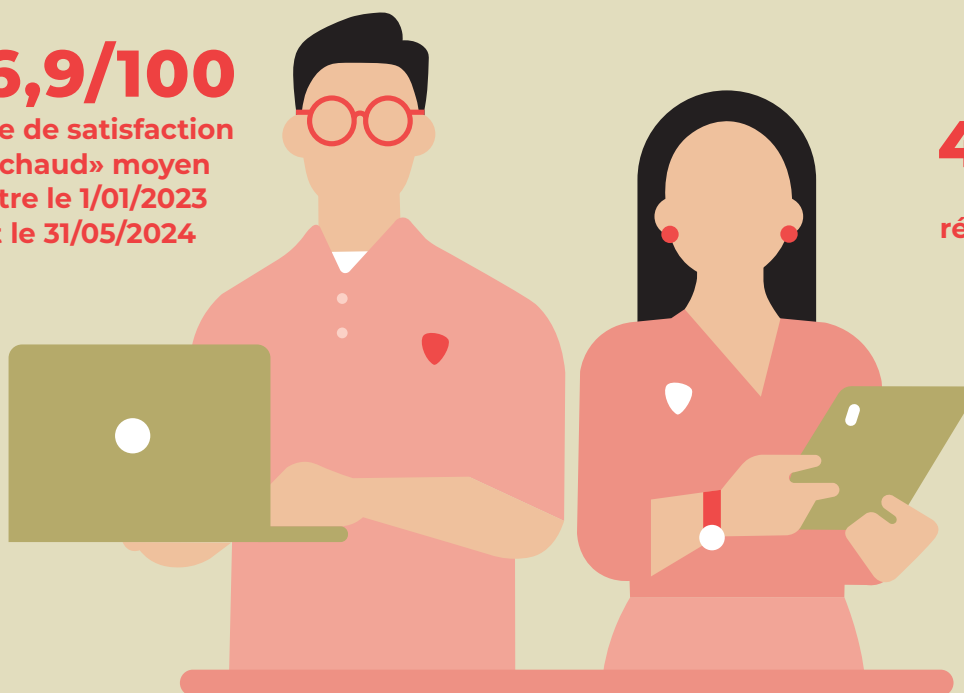
Évaluez votre formation avec LearnEval



Une première évaluation à chaud, juste après la formation, mesure la préparation, l'organisation, l'adéquation aux attentes, la qualité de l'animation, l'intérêt du contenu et votre satisfaction. Une seconde évaluation à froid, quelques semaines après, mesure l'utilisation des acquis, l'impact de la formation sur la qualité ou l'efficacité de votre travail, et votre satisfaction durable.

86,9/100

Score de satisfaction
«à chaud» moyen
entre le 1/01/2023
et le 31/05/2024



40 000

évaluations
réalisées en 2024

5

**Un accompagnement
adapté, tout au long
de votre formation**

Avant la formation : votre conseillère pédagogique vous guide dans le choix de votre formation : inter ou intra, en présentiel ou à distance, courte ou certifiante/ diplômante.

Un questionnaire en ligne et un outil d'auto-diagnostic précisent vos attentes et objectifs.

Pendant la formation : nos experts répondent à vos questions et cas particuliers.

Après la formation : vous évaluez votre formation sur la plateforme LearnEval. Votre conseillère fait le point sur votre satisfaction, vos nouvelles compétences et leur application. L'expertise se poursuit en ligne avec un accès aux ressources pédagogiques, documents administratifs, et une assistance technique de votre consultant(e).

6

**Des formations
évaluées à chaud
& à froid**

Toutes les sessions de formation interentreprises proposées par GERESO font l'objet d'une évaluation par les participants sur la plateforme en ligne **LearnEval**.

Organisation, contenu, pédagogie, animation, support, impact de la formation et résultats concrets... L'objectif est d'apprécier **les moyens mis en œuvre et l'efficacité de la formation** sur la durée. **Nos résultats sur la période du 01/01/2023 au 30/06/2024 :**

- score "préparation des formations" : **84,9 / 100**
 - score "formateur" : **91,5 / 100**
- score "contenu pédagogique" : **90,4 / 100**
- score "accueil Espace Formation" : **87,4 / 100**
- score "conditions matérielles" : **87 / 100**

7

Nos certifications & distinctions

GERESO est membre des **Acteurs de la Compétence** et bénéficie de la certification **QUALIOP** pour **l'ensemble de ces domaines de formation**. Véritable **marque de confiance**, ce label est délivré après un processus rigoureux, garantissant **notre professionnalisme et notre engagement** dans une démarche de progrès permanent. GERESO a été classé en 2024 comme un **incontournable de la formation professionnelle** par le magazine Décideurs, tant pour la qualité de ses formations en Gestion des Ressources Humaines que pour sa relation de proximité avec sa clientèle.

8

Un cadre idéal pour vous former

Bienvenue chez vous !
Nous vous accueillons dans le **14^e arrondissement**, au 22 place Catalogne, au sein de **notre Espace Formation (plus d'informations p. 828)**. Profitez d'espaces modulables, équipés des dernières technologies, pour un **apprentissage interactif** et dynamique. Un **espace de repos** et une **librairie** sont également à votre disposition pour vous détendre ou approfondir vos connaissances. Notre **équipe est à votre écoute** pour vous offrir un **service sur mesure**, de la logistique à l'assistance technique.



L'expertise à deux pas de chez vous

Toute l'expertise de notre réseau de consultants vient à votre rencontre dans votre région.



Le coaching GERESO

Réalisées par des professionnels
certifiés et expérimentés,
nos prestations de coaching vous aident à améliorer
votre performance individuelle ou collective ou à faire face
à de nouveaux défis personnels ou d'équipe.

- Coaching individuel et professionnel
- Coaching collectif, coopération et performance durable de vos équipes

9

GERESO, votre partenaire RH

Développement des talents, accompagnement des transformations, projets RH stratégiques... GERESO vous **soutient dans vos grands projets** grâce à ses équipes dédiées, son réseau de consultants et des dispositifs innovants.

Nos engagements :

- Prendre en compte les particularités de votre métier, de votre secteur d'activité et votre culture d'entreprise
- Élaborer une réponse complète, de l'analyse de votre besoin jusqu'à l'évaluation à long terme des bénéfices de notre prestation
- Utiliser toutes les modalités pédagogiques et techniques à disposition : formation présentielle, e-learning, coaching...

Pour vos projets stratégiques, contactez notre **service Grands Projets au 02 43 23 59 84.**

10

Un partenariat durable et fiable

Réforme de la formation, du droit du travail, des retraites, de l'assurance chômage, digitalisation des RH, mise en œuvre du télétravail... Depuis plus de 40 ans, nous aidons les plus grands groupes français à faire face aux changements législatifs et réglementaires, ainsi qu'aux **grandes transformations** qui les touchent. Nous élaborons en permanence de **nouvelles solutions en formation, conseil et édition** pour répondre aux défis actuels et futurs. Notre expertise nous permet de proposer des prestations sur mesure, adaptées aux besoins spécifiques de chaque organisation. Grâce à **notre veille constante** des évolutions législatives et notre capacité à innover, nous fournissons **des solutions efficaces et pertinentes** pour accompagner nos clients dans la mise en œuvre de leurs projets stratégiques.



Ensemble pour la réussite de votre projet formation

Développer vos compétences individuelles

Vous souhaitez assurer la montée en compétences d'un(e) collaborateur(trice) sur une thématique, un domaine précis, ou l'accompagner dans le cadre d'un changement professionnel : mobilité interne, promotion, préparation à la retraite...

1

Les blocs de compétences

Des **parcours de formations** d'une durée de 3 à 14 jours, éligibles au CPF et capitalisables sur plusieurs années pour obtenir des titres diplômants de haut niveau.

3

Les formations interentreprises

Des **formations «catalogue» de 1 à 5 jours**, en présentiel ou à distance pour des compétences opérationnelles, immédiatement transposables dans votre établissement.

2

Les modules de formation

2 ou 3 formations complémentaires et progressives conçues pour acquérir les fondamentaux et vous perfectionner sur une thématique spécifique.

5

Les formations diplômantes

Des **diplômes en RH de niveau BAC+2 à BAC+5**, éligibles au CPF et personnalisables selon votre profil, pour donner un nouveau souffle à votre carrière, accéder à de nouvelles fonctions ou valider votre expérience professionnelle.

4

Les certificats professionnels

Des formations certifiantes reconnues par **Les Acteurs de la Compétence** pour développer ou valider vos compétences en RH, management...



Booster votre performance collective

Vous souhaitez renforcer la performance de vos équipes, développer les compétences et les synergies dans vos groupes de travail ou vos équipes projet. Notre approche personnalisée vous permettra d'atteindre vos objectifs.

1

Formations sur-mesure

Une formation **100 % personnalisée**, adaptée à vos besoins et modalités. Découvrez aussi nos **parcours managériaux**, conçus pour accompagner vos équipes dans leur évolution.

3

Les formations en exclusivité intra

Des programmes de formation **proposés uniquement en version «intra»**, du fait de leur aspect stratégique, sensible ou confidentiel, ou bien de leur spécificité par rapport à un secteur d'activité donné.

5

Webinaires

Des **classes virtuelles, des modules de formations en ligne, des sessions en blended learning** (présentiel + e-learning) et des **webinaires** pour optimiser vos coûts et vos délais de formation.

2

La formation inter en intra

Une formation **organisée dans votre entreprise, pour vos équipes**, sur la base d'un programme de formation "catalogue" ou "clés en mains".

4

Le coaching

Un **accompagnement personnalisé** pour développer et exploiter son potentiel individuel ou une approche collective pour favoriser les synergies dans ses équipes.

Notre signature pédagogique

“Vivre une formation GERESO, c’est être guidé(e) par nos experts passionnés, au plus près de vos situations métier. C’est être accompagné(e) tout au long de votre apprentissage, dans une relation personnalisée et dans la convivialité”

Former, c’est un métier !

Nos intervenants, experts et passionnés, conçoivent et animent toutes nos formations. Leur connaissance approfondie du terrain et des besoins spécifiques leur permet de créer des programmes parfaitement adaptés. Ils réalisent l’ingénierie pédagogique des formations inter, intra et sur-mesure pour atteindre vos objectifs.

Nos formations s’appuient sur les principes suivants :

- 1-Des contenus ciblés et adaptés** à vos situations métier
- 2-Des méthodes pédagogiques variées** pour impliquer les participants et ancrer les savoirs
- 3-Une posture privilégiant la qualité de la relation**, pour instaurer une ambiance conviviale et favoriser la participation des apprenants
- 4-Des outils opérationnels**, utilisés en formation et transposables en situation de travail

L’expertise au cœur de nos activités

Nos consultants formateurs interviennent en formation et en conseil. Certains sont auteurs d’ouvrages professionnels, ce qui enrichit leur pratique. La rédaction d’ouvrages approfondit un sujet et le rend accessible, tandis que la formation et le conseil bénéficient de ces recherches approfondies.

Créer les meilleures conditions d’apprentissage

Chez GERESO, nous sommes convaincus que c’est en étant concentré sur ses apprentissages que l’on apprend le mieux. Nous proposons un itinéraire pédagogique structuré pour faciliter chaque étape de votre parcours, de l’inscription au suivi post-formation.

Barbara Foucaud,
Responsable pôle pédagogique

Ce que disent les apprenants de nos formations

“Vos formateurs **sont des experts métiers, ouverts**. Ils créent le climat qui donne toute **liberté d’interagir, de poser toutes nos questions”**

“Vos **formateurs rendent vivants des sujets complexes voir austères**. Ils transmettent leur passion **au travers de leur animation”**

“J’ai été **soutenue pendant tout mon parcours**. Je dis souvent que c’est grâce à ma consultante référente que j’ai obtenu ma certification”

“**Je me sens comme chez moi** dans l’Espace Formation de Montparnasse. Le temps de la formation est **une parenthèse en dehors du quotidien”**

“En un clic sur mon portail, j’ai eu **accès à toutes les informations** concernant ma prochaine formation”

Ce que la formation change durablement pour vous

“**Vous allez aimer votre métier** autrement, apprendre à mieux l’aimer.”

“Le **programme** développé est **parfaitement adapté** à vos attentes.”

“Vous devenez **expert** dans votre **champ de compétences.”**

“Nous **sécurisons les pratiques, offrons aux stagiaires un socle solide & conforme** qui leur permet **d’évoluer dans leur métier.”**

“Je sais que **je vais avoir toutes les compétences** nécessaires pour ce poste.”

“Le **suivi personnalisé** m’a permis de **progresser rapidement.”**

“Vous allez prendre **de la hauteur & de la profondeur sur votre métier.”**



Votre parcours formation chez GERESO

Avant, pendant et après votre formation, notre équipe vous entoure pour faciliter chaque étape de votre parcours de formation

Votre conseiller(e) pédagogique **vous guide et facilite le choix de votre formation** ou votre parcours de formation personnalisé



Un **espace personnel** (monportail.gereso.com) vous permet de **gérer votre inscription, d'accéder en un clic à toutes vos informations**



L'équipe GERESO vous reçoit dans un **environnement chaleureux** avec un **accueil personnalisé**



Des **consultants-formateurs experts passionnés** sont à **votre écoute** pendant & après la **formation**,



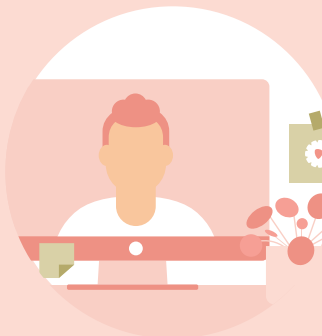
Une **validation de vos objectifs** en début de session, **des apports contextualisés, des apprentissages basés** sur la **pratique**



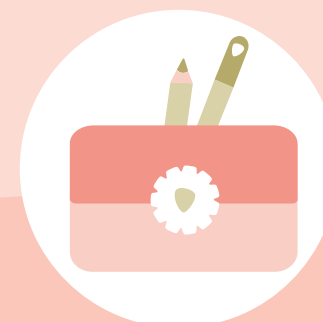
Un **climat convivial** pour **interagir** avec le **consultant formateur** et le **groupe**



La **continuité des échanges** avec votre **consultant -formateur de retour** à votre **poste**



Des **outils opérationnels** transposables à **votre contexte professionnel** ainsi qu'une **base documentaire**.



La formation à distance

À distance ou en présentiel, la même exigence d'excellence !

En 2025, pour répondre à tous vos enjeux de formation, nous organisons pour vous plus de **600 sessions à distance**, animées par des consultants experts, formés spécifiquement aux outils de **classe virtuelle, webinaires, coaching à distance...**

Nos formations **inter et intra-entreprises**, proposées en format présentiel, peuvent également être dispensées, à la demande, **à distance**, sans compromettre la qualité de l'expérience d'apprentissage et en utilisant des outils de classe virtuelle et de collaboration en ligne.

Nous répondons de manière proactive et rapide à vos demandes spécifiques **de création et de développement de modules e-learning** personnalisés, ainsi qu'aux besoins de déploiement à grande échelle de **formations en ligne ou en blended learning**, en adaptant nos solutions à vos objectifs et à votre infrastructure existante.



Plus de 600 sessions de formation à distance programmées en 2025.
94,7% des participants à nos formations en ligne les recommandent à leur entourage.

(Source : LearnEval)



Des outils et des formats personnalisés pour garantir votre réussite



Nos choix techniques

Pour que nos **classes virtuelles** et nos **webinaires** soient accessibles à tous et toutes, et que les interventions de nos consultants se déroulent avec le **même niveau de qualité et d'expertise** qu'en présentiel, nous avons opté pour les **solutions techniques** les plus réputées, les plus fiables et les plus sécurisées du marché. Nous avons ainsi choisi d'utiliser **ZOOM** pour nos classes virtuelles. ZOOM est la **solution simplifiée de visio-conférence** développée spécialement pour dispenser des formations et animer des réunions à distance. Nos classes virtuelles peuvent également être suivies à travers la solution **TEAMS** ou **WEBEX** pour notre domaine Banque et Assurance. Pour nos webinaires, nous avons sélectionné la plateforme **WEBIKEO**, leader de l'organisation de webinaires B to B en France.

Les différents formats

Les classes virtuelles : des sessions de formation à distance animées par des experts, favorisant l'implication et l'interactivité des participants.
Webinaires : des séminaires et conférences en ligne gratuits sur des thèmes variés (RH, management, efficacité professionnelle, développement personnel) animés par des experts.
E-learning sur-mesure : des modules personnalisés conçus avec nos équipes pédagogiques, techniques et commerciales
Blended-learning : la combinaison de formations en présentiel et à distance pour optimiser l'efficacité et l'ancrage des savoirs.
Accompagnement et coaching en ligne : des consultants disponibles pour répondre à vos questions techniques et vous aider à atteindre vos objectifs de compétences

L'équipe Grands Projets à vos côtés

Bénéfices client : une **tarification négociée** pour toutes les entités rattachées à votre contrat. La **réactivité**, une réponse sous 48 heures. Un **accompagnement** & ingénierie financière. La **simplification** du processus de commande et **l'intégration** du catalogue de formations dans vos systèmes d'information

Services e-business : e-catalogues personnalisés, dématérialisation de vos commandes et de vos factures, des espaces web personnalisés sur le site gereso.com : Espaces "Stagiaires" & "Responsable Formation".

Un service dédié à vos grands projets : la **réactivité**, l'équipe connaît parfaitement les spécificités de votre process de commande

et de règlement. La **mise en place** : cursus, certificats GERESO ou CP FFP, parcours, blocs de compétences ou diplômes. L'**accompagnement** et ingénierie financière. La **transversalité**, nos formations inter, intra, sont sur-mesure. Nos **offres promotionnelles** sur tous nos produits et services auprès de nos partenaires. Des **invitations** en avant-première aux événements organisés par GERESO : conférences d'actualité, rencontres de consultants, d'expertise, dédicaces d'auteurs... Nos **newsletters** et **webinaires** pour rester informé(e) de l'actualité.

La gestion de vos projets formations en 4 étapes

1 Analyse des besoins
Étude de votre demande, des documents, prise en compte du contexte et de votre culture d'entreprise

2 Développement des programmes
Création des modules ou parcours de formation
Ingénierie pédagogique

3 Déploiement
Planification des dates, Création des groupes, Animation

4 Suivi & évaluation
Évaluation à chaud / froid, Bilans quantitatifs & qualitatifs, Plan d'actions



Quelques success stories :

LEADERSHIP & MANAGEMENT D'EQUIPE

L'entreprise : leader mondial dans le domaine de la technologie médicale. 10 000 salariés.

Notre mission : former 200 managers au fondamentaux du management et à la gestion d'équipe.

Les gains : une harmonisation des pratiques de management via la définition et la mise en pratique d'une véritable identité managériale au sein du groupe, une intégration facilitée et accélérée pour les jeunes collaborateurs «high potential» accédant à des fonctions managériales.

BILANS RETRAITE INDIVIDUELS

L'entreprise : leader mondial dans le domaine de la construction et des matériaux. 63 000 salariés.

Notre mission : réaliser des bilans retraite pour 150 salariés seniors, sur la base du volontariat, en adéquation avec le Plan Seniors mis en place dans l'entreprise.

Les gains : une optimisation des conditions de départ à la retraite des salariés seniors, une

fidélisation des salariés au cours de leurs derniers mois de travail, en leur offrant une vision précise de leurs future pension et de leurs modalités de départ à la retraite.

DROIT DU TRAVAIL POUR MANAGERS

L'entreprise : société spécialisée dans le domaine de la chimie et de l'agroalimentaire. 29 000 salariés.

Notre mission : former 230 managers de proximité, dont les missions RH ont été récemment étoffées, aux fondamentaux du droit social.

Les gains : une sécurisation des pratiques de droit du travail au niveau managérial : contrats, congés, pouvoir disciplinaire... Les managers deviennent référents en droit social dans leurs équipes, en complément du service RH qui, en libérant certaines tâches RH à faible valeur ajoutée, se repositionnent sur la mission de gestion des emplois et des compétences.

PRATIQUES DE PAIE

L'entreprise : leader français dans le traitement et l'élimination des déchets toxiques. 3 000 salariés

Notre mission : optimiser les procédures de paie et rédiger le règlementaire «Bible de paie».

Les gains : l'entreprise sécurise la réalisation de ses paies, uniformise et documente ses processus de paie, et stabilise son expertise paie dans l'ensemble de ses filiales..



Nos consultants & équipes pédagogiques

Expérimentés et certifiés, ils vous accompagnent dans tous vos grands projets, en tenant compte de votre métier, votre culture d'entreprise, de vos enjeux stratégiques et opérationnels

Le conseil

Nous accompagnons dirigeants, managers RH et salariés pour relever les défis majeurs des ressources humaines et de la gestion d'entreprise. Experts en retraite, protection sociale, paie, droit du travail, et management, nous vous aidons à anticiper les risques, optimiser votre efficacité et prendre des décisions éclairées. À travers la veille stratégique, l'accompagnement personnalisé, les audits, le coaching et les bilans retraite, nous mettons à votre disposition les outils essentiels pour atteindre vos objectifs avec succès.

NOS SERVICES DE CONSEIL

Nous vous proposons une gamme complète de services, conçus pour répondre à vos besoins spécifiques en gestion des ressources humaines, organisation et conformité.

VEILLE RH

- Veille juridique et sociale : Grâce à notre veille, le « Carnet du Mois », vous disposez d'outils pratiques et d'informations actualisées chaque mois pour vous tenir informé des dernières évolutions légales et sociales.

ACCOMPAGNEMENT RH

- Accompagnement à la gestion des congés payés : Nous vous assistons pour optimiser la gestion des congés au sein de votre organisation, en veillant à la conformité et à l'efficacité des processus.
- Information décisionnelle RH : Un accompagnement éclairé pour analyser des données pertinentes et appuyer vos décisions stratégiques.
- Expertise décisionnelle RH : Des conseils ciblés pour orienter vos choix en matière de gestion des ressources humaines, en fonction des enjeux spécifiques de votre entreprise.

AUDIT RH

- Audit Paie : Analyse et optimisation de vos processus de Management de projet, stratégie et organisation pour garantir leur efficacité et leur conformité.
- Audit Égalité hommes-femmes : Évaluation approfondie de la conformité de votre entreprise aux législations en vigueur et recommandations pour réduire les écarts.

- Audit DSN : Vérification de vos déclarations sociales nominatives afin d'assurer leur conformité avec les normes réglementaires.
- Audit de conformité : Contrôle des processus internes pour vérifier le respect des normes légales et sociales en vigueur.
- Audit organisationnel : Diagnostic complet de l'organisation de vos équipes et recommandations pour améliorer leur efficacité et leur fonctionnement.

DIAGNOSTIC ET BILAN

- Diagnostic Paie Flash : Audit rapide et ciblé pour identifier les points de contrôle dans la gestion de votre paie.
- Bilan Retraite : Accompagnement pour comprendre et anticiper les droits à la retraite de vos salariés, afin d'optimiser leur parcours de carrière.

COACHING

Notre service de Coaching RH propose un accompagnement sur mesure pour vos équipes et managers, afin de développer leurs compétences, renforcer leur leadership et améliorer leur performance. Nous offrons un coaching individuel ou collectif, adapté aux besoins uniques de chaque collaborateur, pour favoriser leur épanouissement professionnel et la réussite de vos projets RH.

Pour **plus d'informations** sur nos **offres en conseil, contactez-nous par mail** sur : conseil@gereso.fr ou par **téléphone** : **02 43 23 51 44.**



Des contenus experts pour optimiser votre formation

Vous désirez pouvoir vous référer régulièrement et sans limite d'accès à **des informations expertes et mises à jour en continu** pour appuyer vos prises de décision ou sécuriser vos pratiques ?

Pour optimiser votre expérience formation, nous avons conçu pour vous **un service de e-ressources pédagogiques en ligne**. Ce service, proposé en option lors de votre inscription à une formation, vous permet de disposer **d'une documentation pédagogique supplémentaire**, mise à jour régulièrement et accessible depuis **un espace en ligne personnalisé**.

Accédez à des ressources complètes et personnalisées

Notre service de e-ressources pédagogiques en ligne **inclut des barèmes et des règles à appliquer**, des **décryptages de textes réglementaires**, des **réponses précises illustrées par la jurisprudence**, des **tableaux de synthèse** et des **exemples concrets d'application** en entreprise.

Les avantages de ce service ?

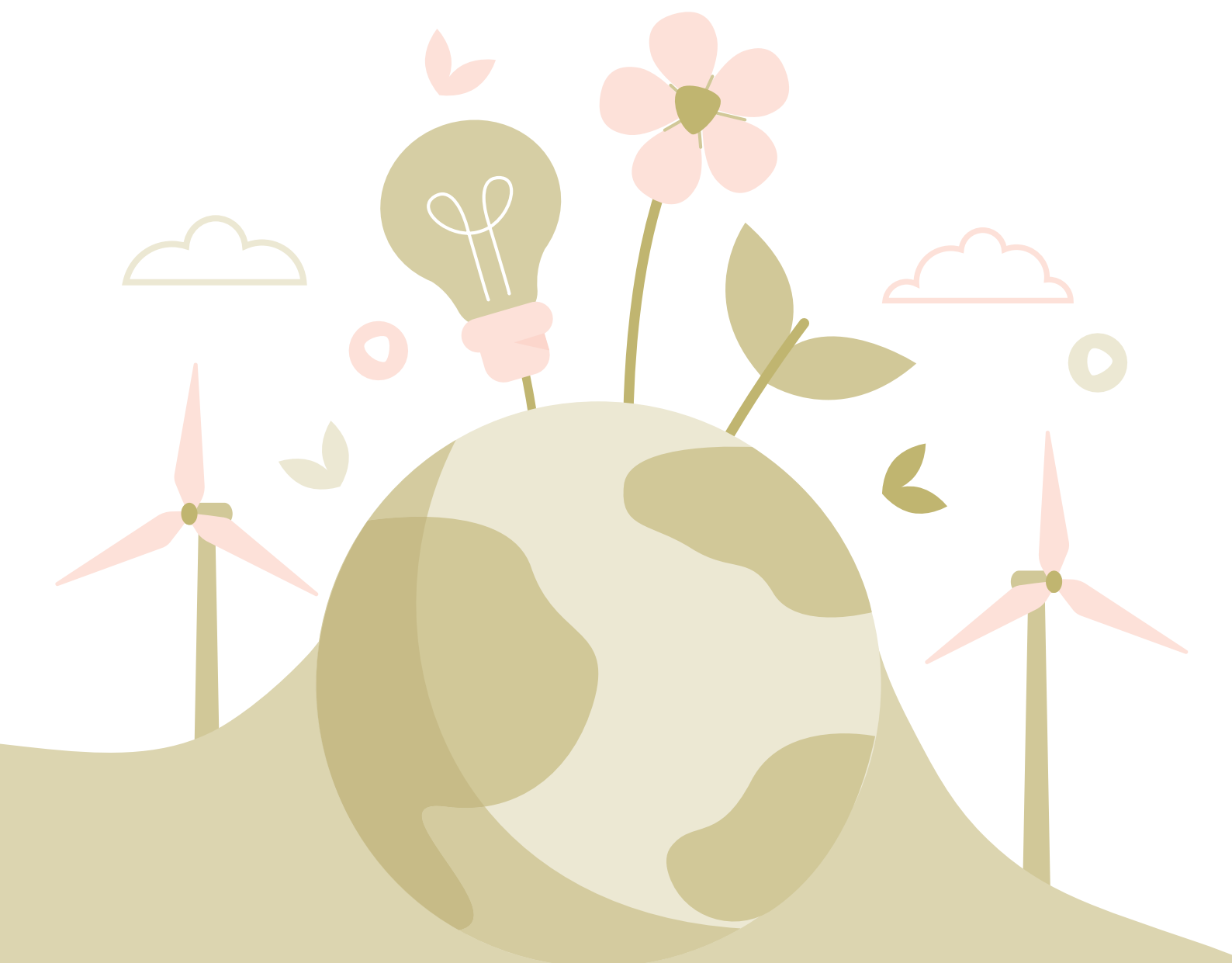
Des **contenus classés par grande thématique**, un **moteur de recherche** intégré pour trouver facilement et rapidement l'information, ainsi **qu'une hotline auteur** pour **poser directement vos questions à nos experts..**



E-ressources pédagogiques

Pour approfondir vos connaissances, consolider vos compétences acquises en formation et rester à la pointe de votre domaine d'expertise.

Notre charte de Responsabilité Sociale & Environnementale





Certification engagement qualité

GERESO est certifié Qualiopi depuis avril 2021.

Cette qualification constitue une reconnaissance de notre professionnalisme, fondée sur le respect de la réglementation, l'adéquation des compétences, des moyens techniques et humains aux actions de formation, la satisfaction des clients, la pérennité financière, le respect du code de déontologie, du code de conduite professionnelle et du règlement intérieur.

L'engagement de GERESO est de rester à l'écoute de ses clients dans un souci constant d'amélioration continue.

C'est pour cette raison que GERESO s'est doté d'une assurance efficacité, en utilisant la solution LearnEval pour évaluer 100 % de ses sessions de formation.



Les 6 valeurs qui nous guident

Depuis toujours, nous nous appuyons sur **6 valeurs fondamentales**, dans toutes nos actions envers nos collaborateurs et nos clients :

RESPECT : La **bienveillance**, la **loyauté** et la **courtoisie** sont des **prérequis indispensables**, que ce soit entre collègues ou envers nos clients.

INTÉGRITÉ : La **probité est essentielle**, tant en interne qu'avec nos clients : **respect des délais**, **transparence des tarifs**, **méthodes rigoureuses**, et **confidentialité** dans le traitement des informations transmises.

PASSION : La **passion est un « carburant » indispensable** pour s'épanouir dans notre métier et réussir au sein de l'entreprise.

CRÉATIVITÉ : **Innover en permanence** en proposant de nouveaux services, produits et méthodes pédagogiques.

EXPERTISE : **L'excellence** de nos collaborateurs, consultants et auteurs est une constante **depuis plus de 40 ans**.

PÉRENNITÉ : Établir des **relations de confiance durables**, avec nos clients et entre collègues, pour assurer notre **présence à long terme**.

Une démarche sociétale active

RESPECT DE LA RÈGLEMENTATION

GERESO veille à ce que les règles du Code du Travail en terme **d'hygiène, de santé, de sécurité et de conditions de travail** soient respectées au sein de ses établissements, par ses fournisseurs ou clients. L'entreprise veille à ce que ses partenaires soient également en conformité avec les standards sociaux nationaux.

GERESO dispose d'une **«charte des relations humaines»** définissant les principes du respect mutuel en communauté et les comportements favorisant la **conciliation entre vie professionnelle et personnelle**. GERESO s'engage à respecter le Management de projet, stratégie et organisation et à lutter contre toute pratique abusive ou toute forme de corruption.

LUTTE CONTRE LA DISCRIMINATION

GERESO s'engage à **lutter contre toutes les formes de discrimination** qu'elles soient liées à l'embauche, au sexe, à la religion, à l'âge, à la rémunération ou à l'évolution professionnelle de ses collaborateurs, de même qu'à **toutes formes de harcèlement** comme prévu par la loi. GERESO s'engage également à **lutter contre toute discrimination liée au handicap**. L'entreprise emploie des travailleurs handicapés et mène les actions nécessaires pour le maintien dans leurs emplois. **Les locaux de GERESO permettent d'accueillir toute personne handicapée**. Notre centre de formation parisien répond aux normes de sécurité ERP pour pouvoir accueillir tout public.

LUTTE CONTRE LE TRAVAIL ILLÉGAL

GERESO **respecte les lois sur le temps de travail** et ne recrute pas de travailleurs étrangers en situation irrégulière. L'entreprise **participe** à des **programmes de formation scolaire et d'apprentissage, respectant les règles** pour les **jeunes de moins de 18 ans**. GERESO **valorise les stagiaires dynamiques**.

ENGAGEMENT SOCIAL

Depuis 2015, **un processus d'intégration** accompagne les salariés de la phase de recrutement à la fin de carrière. Un parrain guide chaque nouveau collaborateur et des **référents métiers** transmettent

le savoir-faire et les outils de travail.

ACCÈS À LA FORMATION

GERESO garantit **l'accès à la formation pour tous ses salariés et clients**.

En 2024, 100% des salariés ont suivi une formation. Les consultants actualisent annuellement leurs connaissances. Les salariés de plus de 56 ans peuvent bénéficier **d'un bilan retraite gratuit**.

SOUTIEN À LA SOCIÉTÉ CIVILE

GERESO s'engage tant que possible dans des **programmes de solidarité sur demande des salariés, et finance certaines actions** (événements sportifs, sponsoring d'associations, de centres de formation de sportifs de haut niveau...). GERESO aide les écoles, les collectivités ou les organismes de bienveillance en faisant **don de matériel ou de biens non utilisés par l'entreprise**. GERESO soutient **des défis organisés en faveur de personnes en situation de handicap** (maladie de Charcot...).





Une dimension écologique

MAÎTRISE DES RESSOURCES

Depuis 2015, le siège social de GERESO bénéficie d'un haut niveau de confort pour ses salariés et utilise l'énergie produite par **sa filiale photovoltaïque, évitant ainsi l'émission de 14 tonnes de CO2** par an et générant **140 à 160 MWh**. L'entreprise met en place des actions pour maîtriser ses dépenses énergétiques, produit plus d'énergie qu'elle n'en consomme et dispose d'un **salarié « Référent Énergie »** pour optimiser l'efficacité énergétique.

POLITIQUE ÉCOLOGIQUE

GERESO s'engage à limiter son impact environnemental en **optimisant la gestion de ses déchets, consommations d'eau, d'énergie et de matières premières**.

Des actions concrètes sont mises en place, comme des bornes pour véhicules électriques, un parc à vélos et une réduction de l'impression de documents.

Le groupe favorise également **la dématérialisation** avec des formations en ligne, des e-books et des ressources en ligne accessibles après les formations. Enfin, GERESO **privilégie les fournisseurs écoresponsables** et des matériaux certifiés PEFC.

Dans notre démarche RSE, nous formons tous nos salariés à la **Fresque du Climat** pour comprendre les enjeux environnementaux. Depuis trois ans, nous réalisons **un bilan carbone annuel** pour mesurer notre empreinte écologique et mettre en place des **actions concrètes**, comme l'optimisation des processus, la promotion du télétravail et l'adoption de solutions de transport plus écologiques. Ces initiatives font partie de notre **stratégie de développement durable** visant à réduire notre impact environnemental.

POLITIQUE DE TRANSPORT

L'Espace Formation GERESO, situé près de la Gare Montparnasse à Paris, **encourage l'utilisation des transports en commun, avec 97 % des déplacements du personnel effectués en train**.

L'entreprise soutient également le covoiturage, l'utilisation de vélos et des transports publics. Les formations en ligne et les webinaires permettent de réduire les déplacements et les coûts associés.

LES FORMATIONS À DISTANCE

Le développement des formations en ligne et des webinaires permet de recréer à distance les conditions d'une formation en salle traditionnelle. GERESO est favorable au développement de cette innovation, qui permet de **réduire considérablement les temps et coûts de trajets et de transports** de chacun, que ce soit pour les formateurs comme pour les clients.



La pictothèque

EXCLU INTRA

Formations **proposées exclusivement en format intra**, dans votre établissement. Vos bénéficiaires : un programme **100% personnalisable**, la garantie d'une formation qui répond parfaitement à vos attentes et organisée selon les modalités qui vous conviennent le mieux : lieu, date, durée, objectifs et outils pédagogiques, participants...

RENDEZ-VOUS

Formations composées de **plusieurs rencontres d'une demi-journée**, proposées à intervalle régulier tout au long de l'année. L'objectif ? Bénéficier d'un **point régulier sur l'actualité**, pour intégrer les dernières modifications législatives et rester à la pointe de l'expertise.

OFFRE MODULAIRE

Formations **constituées de 2 ou 3 modules complémentaires**, à suivre en continu ou à quelques semaines d'intervalle. Cette formule permet une **montée en compétences progressive** et logique, dans un délai optimisé et à un tarif avantageux.

CERTIFICAT CPFFP

Certificats professionnels bénéficiant de la qualification des Acteurs de la Compétence. Les objectifs ? Développer ou faire reconnaître votre expertise, **valider vos compétences métier** et donner un nouveau souffle à votre carrière grâce à un Certificat Professionnel **reconnu par les Acteurs de la Compétence**.

DIPLÔME

Formations professionnelles diplômantes, proposées en **partenariat avec Sup des RH, le Mans Université** permettant de valider un titre RH : "Master 2 en Gestion des Ressources Humaines", "Chargé(e) des Ressources Humaines", "Manager du développement des RH".

NOUVEAU

Formations inédites, proposées pour la première fois en 2025. Notre équipe de consultants et d'ingénieurs pédagogiques **conçoit en permanence de nouveaux programmes de formation**, pour vous accompagner dans les mutations de vos métiers et de vos missions, et vous permettre d'intégrer **l'actualité la plus récente**.

ACTU

Formations proposant un **focus spécifique sur les dernières actualités**. Pour mettre à jour vos connaissances et intégrer les **toutes dernières dispositions législatives**, les dernières valeurs et barèmes ou les réformes en cours.

ÉLIGIBLE CPF

Les conditions d'accès à une **formation éligible au CPF** dépendent de multiples critères définis par la législation (statut du bénéficiaire, activité de l'entreprise, localisation...). Pour toute information complémentaire, **contactez nos services et/ou visitez le site : moncompteformation.gouv.fr**

BLOC DE COMPÉTENCES

Parcours de **formation certifiant, éligible au CPF**, et intégrable à un cursus diplômant.

BEST GERESO

Formations régulièrement **plébiscitées par les clients GERESO** pour la qualité de leur contenu, l'expertise des consultants, les méthodes pédagogiques utilisées, l'intérêt de la thématique abordée...

Ces formations bénéficient de **sessions garanties** et affichent régulièrement "complet" : pensez à réserver votre place au plus vite !

TOP AVIS CLIENTS

Formations ayant **bénéficié des meilleures évaluations** de la part des participants au cours des 2 dernières années (*source: NPS LearnEval - entre le 01/01/2023 et le 1/07/2024*)

E-RESSOURCES

Formations permettant d'accéder, **en option, à une documentation pédagogique additionnelle**, mise à jour régulièrement et accessible depuis un espace en ligne personnalisé.

OUVRAGE

Formations donnant lieu à la **remise gratuite d'un ouvrage professionnel**, en complément de la formation en présentiel.

CLASSE VIRTUELLE

Formations incluant une **classe virtuelle animée par un(e) consultant(e) expert(e)**, avant ou après la formation en présentiel, pendant 30' à 60' environ et par groupe de 3 à 10 personnes maximum.

COACHING

Formations **incluant une ou plusieurs séances de coaching individuel ou collectif**. Cette prestation, assurée par un(e) professionnel(le) certifié(e), permet de **conforter l'acquisition des savoirs et des techniques** présentées au cours de la formation en présentiel.



Management des équipes dans un contexte de changement
RNCP35604BC03

ÉLIGIBLE CPF



BLOC DE COMPÉTENCES



24

Management de projet

Management de projet : les fondamentaux

Acquérir la méthodologie de la conduite de projet

OFFRE MODULAIRE 

25

Management de projet : les étapes essentielles

Méthodologie, outils et techniques de la conduite de projet

BEST GERESO 

26

Valider le lancement de votre projet

Rappels méthodologiques, atelier pratique et plan d'action personnalisé

NOUVEAU 

27

Conduite de projet : méthodologie & management d'équipe


Dimensions technique et relationnelle des projets

OFFRE MODULAIRE 

28

Gestion de projet : manager une équipe

Dimension humaine de la conduite de projet

TOP AVIS CLIENTS 

29

Gestion de projets avancée

Gérer les risques, optimiser son pilotage et sa communication projet

30

Élaborer un cahier des charges fonctionnel

Méthodologie d'analyse du besoin et rédaction

31

Conduire un projet RH

Conduire le changement et réussir son projet RH en mode collaboratif

BEST GERESO 

32

Gestion des projets numériques

Intégrer le cadre juridique du numérique pour sécuriser ses projets

EXCLU INTRA 

33

Intégrer le cadre juridique de l'Intelligence Artificielle à ses projets

Comprendre la réglementation européenne et les autres textes applicables

NOUVEAU  ACTU 

34

STRATÉGIE ET ORGANISATION

Diagnostic d'organisation

Méthodes, outils et bonnes pratiques pour réussir le diagnostic de son organisation

NOUVEAU  EXCLU INTRA 

35

Optimisation des processus

Clarifier et fiabiliser ses processus pour optimiser la performance de son activité

36

Amélioration continue

L'amélioration continue comme levier d'efficacité collective et de motivation au travail

37



Management des équipes dans un contexte de changement

RNCP35604BC03

Objectifs

- Manager une équipe RH et/ou les acteurs d'un projet RH.
- Piloter et animer des projets pour améliorer ou innover dans ses méthodes et outils RH.
- Conduire le changement humain dans le cadre de projets impliquant de grandes transformations pour les collaborateurs.
- Accompagner les managers pour faciliter l'acceptation des évolutions de l'entreprise.

Les plus

- Un bloc de compétences éligible au CPF et bénéficiant de la certification Sup des RH
- Les outils et savoir-faire adaptés aux enjeux humains dans le pilotage d'un projet RH
- Une approche pédagogique des transformations digitales qui inscrit le groupe dans une dynamique collaborative

Public et prérequis

Cette certification est ouverte à tout salarié, disposant d'un diplôme de Niveau Bac + 3 et d'une expérience minimale de 3 ans à un poste à responsabilité.

Prérequis : L'inscription à ce bloc de compétences nécessite d'avoir suivi la formation "Conduire un projet RH"

Admission

Les dossiers de candidature, complétés d'un CV détaillé, d'une copie de pièce d'identité et de la copie du dernier diplôme obtenu sont validés par GERESO et Sup des RH. À l'issue de la procédure, chaque candidat reçoit une réponse par courrier motivé.

Déroulement de l'examen

L'épreuve a lieu entre 1 à 3 mois après la fin du parcours de formation : épreuve orale devant un jury professionnel sur la base d'un cas pratique d'entreprise.

Certificateur : SUP des RH

N° d'enregistrement au RNCP : 35604

Date d'enregistrement : 19/05/2021

2
modules

4
jours

28
heures

MODULE #1

Gestion de projet : manager une équipe

Dimension humaine de la conduite de projet

2 jours - www.gereso.com/DIME

MODULE #2

RH : accompagnez la transformation digitale de votre organisation

Pratiques RH pour activer la digitalisation dans votre organisation

2 jours - www.gereso.com/DIGI

Programme de votre formation

GESTION DE PROJET : MANAGER UNE ÉQUIPE (2 jours - DIME)

- Intervenir efficacement sur l'environnement de l'équipe
 - Clarifier les rôles et les objectifs des parties prenantes
 - Comment faciliter un management transverse efficace ?

APPLIQUER | Cas pratique : analyser son environnement d'entreprise (points de vigilance et points d'appui)

- Développer la coopération au sein du groupe projet
 - Intégrer les stades d'évolution d'une équipe projet
 - Identifier les deux niveaux de management d'équipe projet : l'individu et le collectif
 - Favoriser l'interaction au profit d'un but commun
 - Poser et faire vivre les règles du jeu de l'action collective
 - Développer la prise de responsabilité individuelle et collective

EXPÉRIMENTER | Jeux en équipe : favoriser la coopération au sein d'un groupe projet

- Construire des solutions opérationnelles pour accompagner l'évolution de l'équipe
 - Intégrer les impératifs d'agilité et leur donner du sens
- Gérer les obstacles à l'efficacité collective
 - Repérer les dysfonctionnements les plus fréquents
 - Mieux organiser le travail de l'équipe pour gagner en efficacité
 - Faire face à ces enjeux et maintenir la dynamique de l'équipe
 - Définir le lien entre coopération et confrontation
 - Prévenir ou désamorcer une situation conflictuelle avec un groupe ou avec un individu
 - Animer des réunions et des ateliers avec les outils de l'intelligence collective
 - Maintenir la dynamique de coopération à distance

EXPÉRIMENTER | Mises en situation sur la conduite de réunions projet

- Progresser dans son rôle de chef de projet
 - Se situer par rapport à ses capacités d'animation d'équipe
 - Repérer ses atouts et ses axes d'amélioration personnels
 - S'affirmer et développer son leadership en tant que manager transversal

ÉVALUER | Tests d'auto-évaluation

APPLIQUER | Atelier de co-développement

RH : ACCOMPAGNEZ LA TRANSFORMATION DIGITALE DE VOTRE ORGANISATION (2 jours - DIGI)

- Identifier les impacts du digital sur l'organisation
 - Identifier les macros tendances liées au digital
 - Discerner les technologies et solutions digitales employées dans la digitalisation de l'organisation et des processus RH
 - Identifier les impacts macros du digital pour une organisation, ses équipes et les projets
 - Se familiariser avec les lois au croisement du digital et des fonctions RH

COMPRENDRE | Auto-diagnostic de l'environnement digital de son organisation

- Engager les fonctions RH dans la transformation digitale de l'entreprise
 - Préciser le rôle de la fonction RH dans la transformation digitale de l'organisation
 - Identifier les transformations digitales où la fonction RH est concernée

ÉVALUER | Auto-diagnostic des pratiques digitales au sein de son organisation

APPLIQUER | Établir sa feuille de route pour digitaliser les pratiques dans son organisation

- Explorer les opportunités de digitalisation des processus et initiatives RH
 - Explorer de nouvelles façons d'attirer les candidats avec le e-recrutement et e-intégration
 - Identifier les leviers du digital pour améliorer la e-réputation et la marque employeur de son organisation

APPLIQUER | Établir une feuille de route pour développer la e-réputation et la marque employeur de son organisation

- Définir son offre de formation à l'ère du digital
- Explorer les opportunités de croissance de l'offre de formation liée au digital

COMPRENDRE | Benchmark des plateformes d'apprentissage en ligne

APPLIQUER | Co-construire l'offre de formation digitalisée de son organisation et identifier

- les informations supplémentaires à faire apparaître dans les fiches de formation
 - Donner des pistes d'amélioration de l'accès aux informations et aux procédures administratives

Promotions 2025

13 et 14 mars 2025 - **DIME**
+ 25 et 26 mars 2025 - **DIGI**

12 et 13 juin 2025 - **DIGI**
+ 23 et 24 juin 2025 - **DIME**

29 et 30 septembre 2025 - **DIGI**
+ 2 et 3 octobre 2025 - **DIME**

AUTRES PROMOTIONS

nous consulter

Lieu

Espace Formation GERESO

22 place de Catalogne - 75014 Paris
ou en distanciel

Tarif

3 630 € HT incluant :

- Forfait repas
- Support + e-ressources
- Évaluation LearnEval
- Préparation à l'examen

Réf : **KPJ2**

Formacode : 33031

Retrouvez l'ensemble des détails de cette formation à cette adresse

www.gereso.com/KPJ2

Informations & inscription

Avant votre formation :

- Conseillère formation dédiée
- SMS de rappel
- Dans votre Espace web : recueil de vos attentes et auto-diagnostic de vos compétences

Après votre formation :

Dans votre Espace web : support et ressources pédagogiques, documents administratifs, questionnaire de satisfaction, évaluation LearnEval, réponses à vos questions post-formation

En inter : tél : 02 43 23 09 09 - mail : formation@gereso.fr

En intra : tél : 02 43 23 59 89 - mail : intra@gereso.fr

Management de projet : les fondamentaux

Acquérir la méthodologie de la conduite de projet

3
jours

Programme de votre formation

MODULE #1

Management de projet : les étapes essentielles

Méthodologie, outils et techniques de la conduite de projet

2 jours - Réf. : PROJ

Concepts clés du management de projet
Phase préparatoire : cadrage et lancement
Phase d'exécution : pilotage efficace
Phase de livrable : étapes de la clôture
Clés de succès d'un management de projet

MODULE #2

Valider le lancement de votre projet

Rappels méthodologiques, atelier pratique et plan d'action personnalisé

1 jour - Réf. : PRPJ

Rappel des grandes étapes de la méthodologie de management de projet
Présentation par les participants de leur projet
Analyse collective des cas présentés
Rappel des éléments clés dans un projet (hors méthodologie)

Objectifs

- Appliquer une méthodologie pour piloter un projet.
- Utiliser les techniques et outils pour chacune des trois phases du management de projet (SWOT, note cadrage, planning macro, matrice des risques, RACI...).
- Animer un projet selon une approche collaborative en définissant les grands axes du plan de communication.
- Valider l'expression de besoin du projet à mettre en œuvre.
- Éviter les pièges les plus fréquents.

Tarif

Inclus : forfait repas et évaluation LearnEval
2 095 € HT - 2 465 € HT

Réf : MOPRPJ

Formacode : 32135

Informations & inscription

tél. : 02 43 23 09 09

mail : formation@gereso.fr

Cette formation en intra

tél. : 02 43 23 59 89

mail : intra@gereso.fr

Retrouvez les programmes détaillés de chaque module sur :

www.gereso.com/MOPRPJ

Management de projet : les étapes essentielles

Méthodologie, outils et techniques de la conduite de projet

2
jours

Objectifs

- Appliquer une méthodologie pour piloter un projet.
- Utiliser les techniques et outils pour chacune des trois phases du management de projet.
- Animer un projet selon une approche collaborative.
- Éviter les pièges les plus fréquents.

Les plus

- Un tour d'horizon complet des méthodes et outils de la conduite de projet pour aborder sereinement ses projets
- Une formation accessible à tous, débutant ou professionnel possédant une expérience "terrain"
- Un guide méthodologique complet, simple et pragmatique, utilisable pendant et après la formation

Public et prérequis

Chefs de projet en prise de fonction ou souhaitant valider leurs pratiques, coordinateurs et membres d'une équipe projet, chargés de mission, commanditaires de projet, toute personne impliquée dans la réalisation d'un projet

Prérequis : Aucun niveau de connaissances préalables n'est requis

Tarifs

Inclus : forfait repas et évaluation LearnEval

1 525 € HT

Réf : PROJ

Formacode : 32135

Prochaines sessions

À L'Espace Formation GERESO de Paris Montparnasse :

2 et 3 juin 2025

6 et 7 novembre 2025

Formation à distance :

28 et 29 avril 2025

7 et 8 octobre 2025

9 et 10 décembre 2025

Voir toutes les dates :

www.gereso.com/PROJ

Formation intégrée à

OFFRE MODULAIRE 

Management de projet : les fondamentaux p. 26
Conduite de projet : méthodologie & management d'équipe p. 29

Informations & inscription

Avant votre formation :

- Conseillère formation dédiée
- SMS de rappel
- Dans votre Espace web : recueil de vos attentes et auto-diagnostic de vos compétences

Après votre formation :

Dans votre Espace web : support et ressources pédagogiques, documents administratifs, questionnaire de satisfaction, évaluation LearnEval, réponses à vos questions post-formation

Nous contacter :

En inter : tél : 02 43 23 09 09 • mail : formation@gereso.fr

En intra : tél : 02 43 23 59 89 • mail : intra@gereso.fr

Programme de votre formation

CONCEPTS CLÉS DU MANAGEMENT DE PROJET

- Définition d'un projet
- Différentes typologies de projets
- Étapes clés d'un projet
- Causes d'échecs et facteurs clés de succès

 **APPLIQUER | Atelier de groupe sur les causes d'échecs et / ou de succès**

 **ÉVALUER | Quiz**

PHASE PRÉPARATOIRE : CADRAGE ET LANCEMENT

- Bien identifier la problématique et structurer l'analyse du besoin
 - clarifier le besoin et les enjeux
 - analyser les apports du projet
- Déterminer le profil du projet : note de cadrage et cahier des charges

 **APPLIQUER | Atelier : élaborer la note de cadrage d'un projet**

- Planifier un projet et gérer son temps
 - planification
 - matrice des lots
 - matrice Eisenhower
- Chiffrer un projet

 **APPLIQUER | Atelier : élaborer le planning**

- Construire une équipe projet
- Gérer les risques et problèmes

 **APPLIQUER | Atelier : déterminer les risques et les actions sur un projet**

 **ÉVALUER | Quiz**

PHASE D'EXÉCUTION : PILOTAGE EFFICACE

- Réunion de lancement
- Suivi et instance de pilotage
- Reporting : mesure de l'avancement et KPI

 **ÉVALUER | Quiz**

PHASE DE LIVRABLE : ÉTAPES DE LA CLÔTURE

- Raisons et contenu d'un bilan
- Outils de clôture
- Notion de REX

 **ÉVALUER | Quiz**

CLÉS DE SUCCÈS D'UN MANAGEMENT DE PROJET

- Manager le changement
- Travailler en mode collaboratif
- Communiquer de façon adaptée et régulière
- Anticiper certains risques

 **APPLIQUER | Élaborer son plan de progrès individuel**

Valider le lancement de votre projet

Rappels méthodologiques, atelier pratique et plan d'action personnalisé

1
jour

Objectifs

- Valider l'expression de besoin du projet à mettre en œuvre.
- Définir les phases du travail à réaliser.
- Utiliser les outils présentés lors de la formation "Gestion de projet : les étapes essentielles" pour structurer son approche (SWOT, note cadrage, planning macro, matrice des risques, RACI...)
- Préparer la réunion de lancement du projet.
- Définir les grands axes du plan de communication.

Les plus

- Une journée de mise en pratique des acquis de la formation "Gestion de projet : les étapes essentielles" sur la base d'un projet lancé ou à lancer propre à chaque participant
- Des conseils de la formatrice sur les axes à travailler sur les projets de chaque participant

Public et prérequis

Chefs de projet souhaitant valider leurs pratiques, coordinateurs et membres d'une équipe projet, chargés de mission, commanditaires de projet, toute personne impliquée dans la réalisation d'un projet

Prérequis : Il est nécessaire d'avoir suivi la formation "Gestion de projet : les étapes essentielles" proposée par GERESO ou de disposer d'une expérience en gestion de projet et d'avoir un projet à mettre en œuvre sur lequel travailler

Tarifs

Inclus : forfait repas et évaluation LearnEval

940 € HT

Réf : PRPJ

Formacode : 32135

Prochaines sessions

À L'Espace Formation GERESO de Paris Montparnasse :

25 juin 2025

14 octobre 2025

4 décembre 2025

Voir toutes les dates :

www.gereso.com/PRPJ

Informations & inscription

Avant votre formation :

- Conseillère formation dédiée
- SMS de rappel
- Dans votre Espace web : recueil de vos attentes et auto-diagnostic de vos compétences

Après votre formation :

Dans votre Espace web : support et ressources pédagogiques, documents administratifs, questionnaire de satisfaction, évaluation LearnEval, réponses à vos questions post-formation

Nous contacter :

En inter : tél : 02 43 23 09 09 · mail : formation@gereso.fr

En intra : tél : 02 43 23 59 89 · mail : intra@gereso.fr

Programme de votre formation

RAPPEL DES GRANDES ÉTAPES DE LA MÉTHODOLOGIE DE MANAGEMENT DE PROJET

- Une méthode en 3 temps
 - la phase préparatoire
 - la phase d'exécution
 - la phase de livrable
- Des outils correspondant au besoin et au projet spécifique

PRÉSENTATION PAR LES PARTICIPANTS DE LEUR PROJET

- Le besoin
- Les outils utilisés à date
- Les problèmes rencontrés
- Le reste à faire

🔗 **ÉVALUER | Atelier de groupe sur les projets des participants : point de situation de chaque projet à mettre en œuvre**

ANALYSE COLLECTIVE DES CAS PRÉSENTÉS

- Compréhension du projet
- Note de cadrage
- Travail sur les problèmes rencontrés
- Plan d'actions

🔗 **EXPÉRIMENTER | Atelier : Construire un plan d'action à partir du retour collectif réalisé par les participants**

RAPPEL DES ÉLÉMENTS CLÉS DANS UN PROJET (HORS MÉTHODOLOGIE)

- Plan d'accompagnement du changement
- Plan de communication
- Méthodologie commune et partagée par tous

🔗 **EXPÉRIMENTER | Construire son plan d'action personnalisé : à partir d'un projet existant, en cours ou à lancer; challenger la méthode et dépasser les problèmes identifiés**

Conduite de projet : méthodologie & management d'équipe

Dimensions technique et relationnelle des projets

4
jours

Programme de votre formation

MODULE #1

Management de projet : les étapes essentielles

Méthodologie, outils et techniques de la conduite de projet

2 jours - Réf. : PROJ

Concepts clés du management de projet
Phase préparatoire : cadrage et lancement
Phase d'exécution : pilotage efficace
Phase de livrable : étapes de la clôture
Clés de succès d'un management de projet

MODULE #2

Gestion de projet : manager une équipe

Dimension humaine de la conduite de projet

2 jours - Réf. : DIME

Intervenir efficacement sur l'environnement de l'équipe
Développer la coopération au sein du groupe projet
Gérer les obstacles à l'efficacité collective
Progresser dans son rôle de chef de projet

Objectifs

- Combiner méthodologie rigoureuse et coopération performante pour mener à bien ses projets.
- Utiliser les techniques et outils de préparation, pilotage et bilan de projet.
- Disposer de repères pour animer son projet selon un processus collaboratif.
- Organiser une communication adaptée aux enjeux et à l'environnement du projet.
- Prévenir les situations conflictuelles liées à une relation non hiérarchique.

Tarif

Inclus : forfait repas et évaluation LearnEval
2 630 € HT - 3 095 € HT

Réf : MOPROJ

Formacode : 32135 / 32030

Informations & inscription

tél. : 02 43 23 09 09

mail : formation@gereso.fr

Cette formation en intra

tél. : 02 43 23 59 89

mail : intra@gereso.fr

Retrouvez les programmes détaillés
de chaque module sur :

www.gereso.com/MOPROJ

Gestion de projet : manager une équipe

Dimension humaine de la conduite de projet

2
jours

Objectifs

- Développer les comportements de coopération dans une équipe transversale.
- Augmenter son efficacité opérationnelle dans une relation de management non-hiérarchique.
- Organiser une communication adaptée aux enjeux et à l'environnement du projet.
- Utiliser une posture adaptée aux enjeux humains de management d'un projet.
- Prévenir les situations conflictuelles liées à une relation non hiérarchique.

Les plus

- Les outils et savoir-faire du chef de projet pour faciliter les relations humaines au sein de son équipe
- Une pédagogie active s'appuyant sur de nombreuses applications pédagogiques
- L'expertise d'un coach professionnel certifié

Public et prérequis

Chefs de projet, coordinateurs projet, commanditaires, organisateurs, responsables de la conduite du changement, managers fonctionnels dans le cadre d'une mission transverse de type projet, travail en réseau, organisation matricielle... tout collaborateur impliqué dans le succès d'un projet

Prérequis : Aucun niveau de connaissances préalables n'est requis

Tarifs

Inclus : forfait repas et évaluation LearnEval

1 570 € HT

Réf : DIME

Formacode : 32135 / 32030

Prochaines sessions

À L'Espace Formation GERESO de Paris Montparnasse :
2 et 3 octobre 2025

Formation à distance :

23 et 24 juin 2025

18 et 19 décembre 2025

Voir toutes les dates :

www.gereso.com/DIME

Formation intégrée à

OFFRE MODULAIRE 

Conduite de projet : méthodologie & management
d'équipe p. 29

Informations & inscription

Avant votre formation :

- Conseillère formation dédiée
- SMS de rappel
- Dans votre Espace web : recueil de vos attentes et auto-diagnostic de vos compétences

Après votre formation :

Dans votre Espace web : support et ressources pédagogiques, documents administratifs, questionnaire de satisfaction, évaluation LearnEval, réponses à vos questions post-formation

Nous contacter :

En inter : tél : 02 43 23 09 09 • mail : formation@gereso.fr

En intra : tél : 02 43 23 59 89 • mail : intra@gereso.fr

Programme de votre formation

INTERVENIR EFFICACEMENT SUR L'ENVIRONNEMENT DE L'ÉQUIPE

- Clarifier les rôles et les objectifs des parties prenantes
 - identifier le positionnement des acteurs et les enjeux de chacun
 - construire une stratégie adaptée à la culture de l'organisation
- Comment faciliter un management transverse efficace ?
 - distinguer la notion de rôle de celle de statut
 - identifier le périmètre du projet et son impact sur les "territoires" en place
 - élaborer et faire porter une vision commune transverse

 **APPLIQUER | Cas pratique : analyser son environnement d'entreprise (points de vigilance et points d'appui)**

DÉVELOPPER LA COOPÉRATION AU SEIN DU GROUPE PROJET

- Intégrer les stades d'évolution d'une équipe projet
- Identifier les deux niveaux de management d'équipe projet : l'individu et le collectif
- Favoriser l'interaction au profit d'un but commun
- Poser et faire vivre les règles du jeu de l'action collective
- Développer la prise de responsabilité individuelle et collective

 **EXPÉRIMENTER | Jeux en équipe : favoriser la coopération au sein d'un groupe projet**

- Construire des solutions opérationnelles pour accompagner l'évolution de l'équipe
- Intégrer les impératifs d'agilité et leur donner du sens

GÉRER LES OBSTACLES À L'EFFICACITÉ COLLECTIVE

- Repérer les dysfonctionnements les plus fréquents
- Mieux organiser le travail de l'équipe pour gagner en efficacité
- Faire face à ces enjeux et maintenir la dynamique de l'équipe
- Définir le lien entre coopération et confrontation
- Prévenir ou désamorcer une situation conflictuelle avec un groupe ou avec un individu
- Animer des réunions et des ateliers avec les outils de l'intelligence collective
- Maintenir la dynamique de coopération à distance

 **EXPÉRIMENTER | Mises en situation sur la conduite de réunions projet**

PROGRESSER DANS SON RÔLE DE CHEF DE PROJET

- Se situer par rapport à ses capacités d'animation d'équipe
- Repérer ses atouts et ses axes d'amélioration personnels
- S'affirmer et développer son leadership en tant que manager transversal

 **ÉVALUER | Tests d'auto-évaluation**

 **APPLIQUER | Atelier de co-développement**

Gestion de projets avancée

Gérer les risques, optimiser son pilotage et sa communication projet

2
jours

Objectifs

- Affiner son pilotage des projets en enrichissant ses outils.
- Ajuster les moyens et les délais tout au long de la vie d'un projet.
- Identifier les risques associés à un projet complexe.
- Déployer les actions d'une communication projet.
- Accompagner les changements liés à un projet.

Les plus

- Un perfectionnement de ses connaissances en conduite de projet pour affiner ses pratiques sur des projets complexes
- Des techniques innovantes d'expression de besoin et d'estimation
- Des échanges d'expériences et de "best practices" entre professionnels du management de projet
- Une formation "terrain" s'appuyant sur de nombreux exemples et cas concrets issus de l'expérience des stagiaires

Public et prérequis

Directeurs et chefs de projet, professionnels en charge de projets à enjeux stratégiques

Prérequis : Il est nécessaire de maîtriser les fondamentaux du management de projet ou d'avoir suivi la formation "Gestion de projet : les étapes essentielles" proposée par GERESO

Tarifs

Inclus : forfait repas et évaluation LearnEval

1 570 € HT

Réf : **PRO2**

Formacode : 32135

Prochaines sessions

À L'Espace Formation GERESO de Paris Montparnasse :
29 et 30 septembre 2025

Formation à distance :

7 et 8 avril 2025

6 et 7 novembre 2025

Voir toutes les dates :

www.gereso.com/PRO2

Informations & inscription

Avant votre formation :

- Conseillère formation dédiée
- SMS de rappel
- Dans votre Espace web : recueil de vos attentes et auto-diagnostic de vos compétences

Après votre formation :

Dans votre Espace web : support et ressources pédagogiques, documents administratifs, questionnaire de satisfaction, évaluation LearnEval, réponses à vos questions post-formation

Nous contacter :

En inter : **tél :** 02 43 23 09 09 • **mail :** formation@gereso.fr

En intra : **tél :** 02 43 23 59 89 • **mail :** intra@gereso.fr

Programme de votre formation

RAPPEL DES FONDAMENTAUX DE LA GESTION DE PROJET

- Le cycle de vie
- Les domaines projet
- Les acteurs projet
- Différence entre gestion de projet classique et agile

🔖 **APPLIQUER** | Construire une charte projet

📖 **COMPRENDRE** | Retour d'expérience

AIDE À L'EXPRESSION DES BESOINS

- Identifier macro process et process majeur
- Identifier les éléments des process majeurs
- Techniques de modélisation

🔖 **APPLIQUER** | Atelier de story mapping

TECHNIQUES D'ESTIMATION ET DE PRIORISATION

- Estimation : calibrage, planning poker et extreme quotation
- Priorisation : KANO, MoSCoW, analyse comparative

🔖 **APPLIQUER** | Cas pratique de calibrage

PILOTER LE PROJET : BUSINESS CASE, GESTION DES RISQUES, INDICATEURS ET REPORTING

- Les phases de construction d'un business case
- Identifier les bons indicateurs du projet
- Gestion des risques : identification, qualification, réponses
- Construire un reporting synthétique

DÉFINIR LE PÉRIMÈTRE ET LE PLANNING

- Différence entre tâches et livrables
- Construire un WBS
- Construire un GANTT

🔖 **APPLIQUER** | Construire un WBS et une liste d'activités

🔖 **APPLIQUER** | Construire un GANTT efficace

COMMUNIQUER

- Communiquer sur la vision
- Communiquer auprès des parties prenantes
- Identifier les conflits et apprendre à les gérer
- La méthode DESC pour gérer les situations difficiles et apprendre à déléguer

🔖 **EXPÉRIMENTER** | Expérimenter la méthode DESC

📖 **ÉVALUER** | Quiz

Élaborer un cahier des charges fonctionnel

Méthodologie d'analyse du besoin et rédaction

1
jour

Objectifs

- Optimiser l'analyse des besoins pour la réussite d'un projet.
- Conduire une analyse des besoins.
- Élaborer un cahier des charges.
- Suivre la réalisation du cahier des charges et ses évolutions.

Les plus

- La remise de supports et d'outils prêts à l'emploi et l'élaboration d'une fiche de bonnes pratiques pour une application immédiate, de retour en entreprise

Public et prérequis

Chefs de projet, chefs de produit, responsables fonctionnel, commanditaires, chefs de projet MOA/MOE, responsables opérationnels, responsables méthodes, acheteurs

Prérequis : Aucun niveau de connaissances préalables n'est requis

Tarifs

Inclus : forfait repas et évaluation LearnEval

940 € HT

Réf : CAHI

Formacode : 32107

Prochaines sessions

À L'Espace Formation GERESO de Paris Montparnasse :

18 novembre 2025

Formation à distance :

16 mai 2025

À Paris et à distance :

22 septembre 2025

Voir toutes les dates :

www.gereso.com/CAHI

Informations & inscription

Avant votre formation :

- Conseillère formation dédiée
- SMS de rappel
- Dans votre Espace web : recueil de vos attentes et auto-diagnostic de vos compétences

Après votre formation :

Dans votre Espace web : support et ressources pédagogiques, documents administratifs, questionnaire de satisfaction, évaluation LearnEval, réponses à vos questions post-formation

Nous contacter :

En inter : tél : 02 43 23 09 09 • mail : formation@gereso.fr

En intra : tél : 02 43 23 59 89 • mail : intra@gereso.fr

Programme de votre formation

L'ANALYSE DES BESOINS DANS LA DÉMARCHÉ PROJET

- Utilité de l'analyse fonctionnelle et du cahier des charges
- Les différentes formes de cahier des charges
- Les parties prenantes de l'analyse des besoins

📖 **COMPRENDRE | Mise en commun des pratiques**

APPROCHE MÉTHODOLOGIQUE

- Finalité d'un produit
- Différents types de besoins
- Notions de fonction, de priorité, de contrainte
- Piloter un groupe d'expression de besoin

🔗 **EXPÉRIMENTER | Mises en situation et éclairages pratiques**

PRODUIRE L'ANALYSE DES BESOINS

- Connaissance de l'existant et du contexte
- L'importance de l'imagination et de la créativité
- Définition et hiérarchisation des fonctions
- Outils pratiques (diagrammes pieuvre et bête à cornes)
- Contrôle de validité des fonctions et critères d'appréciation

📖 **APPLIQUER | Cas pratique : analyser les besoins**

CONSTITUER UN CAHIER DES CHARGES

- Les principaux chapitres
- Les partenaires et destinataires

GÉRER L'ÉVOLUTION DU CAHIER DES CHARGES

- L'évolution des besoins en cours de projet
- La recette utilisateurs

📖 **APPLIQUER | Cas pratique : élaborer un cahier des charges à partir d'un cas réel ou apporté par les participants**

Conduire un projet RH

Conduire le changement et réussir son projet RH en mode collaboratif

2
jours

Objectifs

- Définir les enjeux et les objectifs du projet RH afin de déterminer la feuille de route adaptée.
- Impliquer les acteurs aux changements sur les différentes phases du projet RH.
- Adopter le mode projet, ses méthodologies et outils agiles, pour conduire avec efficacité son projet RH.
- Appliquer les techniques de l'intelligence collective et collaborative pour fédérer les acteurs au changement.

Les plus

- Chaque participant co-construit son guide de mise en oeuvre adapté à sa situation.
- L'expérimentation des techniques de l'innovation, du co-design et de l'intelligence collective pour challenger les idées et leurs mises en oeuvre.
- La remise d'un guide méthodologique pas à pas de la conduite de projet intégrant des outils spécifiques.

Public et prérequis

Directeurs et responsables de services RH, collaborateurs en charge de la conception et du management d'un projet RH, responsables de transformation

Prérequis : Aucun niveau de connaissances préalables n'est requis

Tarifs

Inclus : forfait repas et évaluation LearnEval

1 570 € HT

Réf : **PJRH**

Formacode : 32135 / 33054

Prochaines sessions

À L'Espace Formation GERESO de Paris Montparnasse :

22 et 23 septembre 2025

Formation à distance :

15 et 16 mai 2025

15 et 16 décembre 2025

Voir toutes les dates :

www.gereso.com/PJRH

Informations & inscription

Avant votre formation :

- Conseillère formation dédiée
- SMS de rappel
- Dans votre Espace web : recueil de vos attentes et auto-diagnostic de vos compétences

Après votre formation :

Dans votre Espace web : support et ressources pédagogiques, documents administratifs, questionnaire de satisfaction, évaluation LearnEval, réponses à vos questions post-formation

Nous contacter :

En inter : tél : 02 43 23 09 09 • mail : formation@gereso.fr

En intra : tél : 02 43 23 59 89 • mail : intra@gereso.fr

Programme de votre formation

CADRER UN PROJET SUIVANT LA MATURITÉ AU CHANGEMENT DES ÉQUIPES

- Identifier les enjeux et les objectifs de son projet RH
 - s'approprier les fondamentaux qui définissent un projet
 - définir la typologie des projets RH et le rôle de la fonction RH
- 🔍 **COMPRENDRE | Brainstorming sur les facteurs de succès d'un projet**
- Préparer le projet RH et optimiser les terrains favorables aux changements
 - identifier les objectifs, le périmètre et les résultats attendus en fonction de son client interne
- 🔍 **APPLIQUER | Atelier de co-construction de la note de cadrage de votre projet RH**
 - identifier la maturité au changement des collaborateurs impactés
- 🔍 **ÉVALUER | Atelier d'auto-diagnostic des impacts du changement**
 - constituer un pilote et cartographier les acteurs cibles
 - constituer le groupe projet représentatif
 - créer de la valeur et de la différenciation pour le projet par une bonne communication

🔍 APPLIQUER | Atelier de co-construction de la note de lancement du projet

- Fédérer les équipes au changement dès le démarrage
 - identifier les freins au changement suivant le prisme des Neurosciences
 - asseoir sa posture de leadership RH et sa légitimité sur le projet
 - mettre en mouvement le collectif et le groupe projet

🔍 ÉVALUER | Atelier d'auto-analyse ludique des leviers du changement collectif suivant les méthodes agiles

ANIMER ET PILOTER UN PROJET RH DANS UNE DYNAMIQUE COLLABORATIVE DE CHANGEMENT

- Démarrer le projet avec le groupe de pilotage
 - animer la découverte et les interactions possibles vers un groupe projet solidaire dans la durée
 - faire émerger par l'intelligence collective des objectifs fédérateurs et les formaliser
- 🔍 **EXPÉRIMENTER | Jeux d'animation dédié au démarrage projet**
- Piloter le projet RH avec efficacité
 - définir le processus itératif d'un projet
 - s'approprier les outils pour rester centré sur les besoins clients
 - faire avancer le groupe projet par des techniques agiles
 - animer une réunion pour impulser des idées nouvelles et lever les blocages
 - structurer et suivre le projet dans un objectif d'efficacité : temps/délai
- 🔍 **EXPÉRIMENTER | Mise en situation de A à Z : faire avancer un projet en tirant avantage d'outils simples issus de l'innovation et du co-design**
- Adapter et valoriser le projet suivant les appropriations aux changements
 - communiquer efficacement en impliquant les acteurs métiers
 - identifier les leviers et les freins sur les étapes projet et actionner les bons leviers
 - déployer et fédérer les nouveaux acteurs

🔍 COMPRENDRE | Benchmark des pratiques innovantes. Constituer sa propre boîte à outils de "leviers ressources"

🔍 APPLIQUER | Atelier : synthèse des étapes ou outils pour conduire un projet RH et co-élaboration de sa propre feuille de route

🔍 APPLIQUER | Atelier : challenger ses propres projets RH par des méthodes de co-développement collaboratif

Gestion des projets numériques

Intégrer le cadre juridique du numérique pour sécuriser ses projets

Durée indicative

2
jours

Objectifs

- Gérer les données personnelles dans le cadre du RGPD.
- Intégrer les dernières évolutions en matière de droit du numérique afin de sécuriser ses pratiques.
- Respecter les aspects juridiques d'un projet internet, intranet, gestion de bases de données, e-commerce.
- Gérer un projet numérique dans le respect des droits et des obligations en matière d'édition de contenu numérique, de conservation et d'exploitation des données numériques.

Les plus

- Un tour d'horizon complet des règles de droit applicables au numérique
- Une pédagogie active et interactive s'appuyant sur de nombreuses mises en situation, cas pratiques, exemples en ligne, retours d'expérience
- La remise d'un guide méthodologique et de ressources électroniques utilisables pendant et après la formation

Profil des participants

Chefs de projets TIC, responsables informatique, gestionnaires de systèmes d'information ou de bases de données, webmasters, responsables marketing/communication/documentation, juristes d'entreprise

Modalités pratiques

Réf : YTEC

Formacode : 13253 / 13235

Formation intra sur-mesure :

le contenu pédagogique, les modalités de réalisation et la tarification font l'objet d'une proposition personnalisée. Votre demande est traitée en temps réel par une équipe dédiée qui vous accompagne dans le suivi de votre formation.

Informations & étude personnalisée

tél. : 02 43 23 59 89

mail : intra@gereso.fr

Programme indicatif de votre formation intra

La CNIL veille au respect des nouvelles obligations et nouveaux droits issus du cadre européen et sanctionne le non-respect des obligations du RGPD. Que vous soyez chefs de projets TIC, responsables informatique, gestionnaires de systèmes d'information ou de bases de données, webmasters, responsables, marketing/communication/documentation, juristes d'entreprise, vous êtes résolument engagé-e dans la mutation numérique de votre entreprise. Projet web, intranet, SIRH, développement d'applications en ligne, traitement de bases de données, e-commerce, vous devez prendre en compte de nombreux aspects juridiques liés aux nouvelles technologies. Les enjeux ? Sécuriser votre projet en appliquant la dernière réglementation en vigueur et les bonnes pratiques. Cette formation de deux jours, proposée en exclusivité intra, permettra à chacun de faire le point sur ses droits et obligations et vous permettra d'intégrer les dernières évolutions en matière de droit des TIC (nouveaux textes, jurisprudences récentes)

CADRE JURIDIQUE DE L'INTERNET

- Responsabilités des opérateurs
 - conservation et exploitation des données d'identification, des données de connexion
 - cadre juridique de "l'interopérabilité" des données
- Responsabilité des éditeurs de sites et d'outils Web 2.0 (blog, wiki, forum...)
- 🔗 **APPLIQUER | Cas pratique : construire le schéma de la chaîne de responsabilité des intervenants de son système d'information de communication**
- Responsabilités des propriétaires et des utilisateurs de la connexion
 - sécurisation et surveillance de l'accès
 - partage des codes et création d'accès semi-public
 - protection de l'identité numérique
 - obligations liées à la navigation

LA GESTION DES DONNÉES PERSONNELLES

- Les règles essentielles de la Loi Informatique et Libertés révisées
- 🔗 **APPLIQUER | Cas pratique sur la cartographie des données personnelles**
- Le respect des Droits des individus
- La mise en œuvre des mesures essentielles imposées par le RGPD
- 🔗 **APPLIQUER | Cas pratique : définir un plan d'action pour une mise en conformité**

GÉRER LES ASPECTS JURIDIQUES DU PROJET NUMÉRIQUE

- Le site Internet
 - aspects contractuels de la conception d'un site web
 - site web : mentions légales et conditions d'utilisation d'un site web
- 🔗 **APPLIQUER | Cas pratique : rédiger des mentions légales et des conditions d'utilisation d'un site web**
- Commerce électronique : quel cadre juridique ?
 - contrat électronique et signature électronique
 - les spécificités liées au B to B
- 🔗 **COMPRENDRE | Analyse des pratiques**
- La prospection et la publicité par voie électronique

GÉRER LES ASPECTS DE PROPRIÉTÉ INTELLECTUELLE D'UN PROJET NUMÉRIQUE

- Identifier les enjeux juridiques du numérique et des données
- Céder et/ou obtenir des droits de propriété intellectuelle
- Exploiter des œuvres sur son site : quelles obligations et quels droits ? Société de gestion collective, chaînes de droit
- Marque, nom de domaine : comment les déposer, les enregistrer, les valoriser ?
- 🔗 **EXPÉRIMENTER | Simulation : déposer une marque auprès de l'INPI**
- Réutiliser des ressources numériques
- Open Source, Open Data, Open Access : de quoi parle-t-on ?
- Identifier les principales licences libres/ouvertes
- 🔗 **APPLIQUER | Atelier : comment trouver et réutiliser des données en Open Data dans son projet ?**
- Droit des producteurs de bases de données : quelles sont leurs particularités ?

Intégrer le cadre juridique de l'Intelligence Artificielle à ses projets

Comprendre la réglementation européenne et les autres textes applicables

1
jour

Objectifs

- Évaluer la conformité juridique de ses pratiques en matière d'Intelligence Artificielle (IA).
- Développer des projets autour de l'IA dans le respect de la réglementation européenne.
- Analyser les différents impacts du nouveau Règlement Européen sur l'IA.

Les plus

- Une approche juridique de l'Intelligence Artificielle délibérément tournée vers la mise en application de ces règles
- Une formation indispensable pour intégrer les nouvelles normes sur l'IA à ses projets

Public et prérequis

Juristes, Directeurs Services Informatiques, chefs de projets, responsables informatique, responsables service achats

Prérequis : Aucun niveau de connaissances préalables n'est requis

Tarifs

Inclus : forfait repas et évaluation LearnEval

980€ HT

Réf : REIA

Formacode : 31028

Prochaines sessions

À L'Espace Formation GERESO de Paris Montparnasse :
16 septembre 2025

Formation à distance :

12 mai 2025

27 novembre 2025

Voir toutes les dates :

www.gereso.com/REIA

Informations & inscription

Avant votre formation :

- Conseillère formation dédiée
- SMS de rappel
- Dans votre Espace web : recueil de vos attentes et auto-diagnostic de vos compétences

Après votre formation :

Dans votre Espace web : support et ressources pédagogiques, documents administratifs, questionnaire de satisfaction, évaluation LearnEval, réponses à vos questions post-formation

Nous contacter :

En inter : tél : 02 43 23 09 09 · mail : formation@gereso.fr

En intra : tél : 02 43 23 59 89 · mail : intra@gereso.fr

Programme de votre formation

Ce programme est mis à jour en temps réel pour prendre en compte l'application du règlement européen sur l'intelligence artificielle (IA) du 13 juin 2024

LES DIFFÉRENTES NOTIONS À MAÎTRISER

- Qu'est-ce que l'Intelligence Artificielle (IA) ? Quelles sont ses manifestations et ses usages ?
- Modèle d'IA à Usage Général
- Modèle d'IA à Usage Général présentant un risque systémique
- Les systèmes à haut risque
- Les notions complémentaires : fournisseur, déployeur, données visées...

COMPRENDRE | De quel type d'IA s'agit-il ?

LE CADRE JURIDIQUE DÉFINI PAR LE RÈGLEMENT EUROPÉEN

- Contexte et objectifs de la réglementation
- Champs d'application du texte
 - acteurs concernés
 - application dans le temps

COMPRENDRE | Identifier et caractériser l'acteur dans la chaîne d'intervenants

- Les obligations minimales
 - obligation de transparence
 - obligation de communication
- Obligations liées aux IA présentant un risque systémique
- Les obligations particulières en matière de Systèmes à Hauts Risques
 - les limites et contraintes posées par le Règlement
 - analyse du Système, évaluation et certification
 - responsabilité et obligations des différents acteurs

COMPRENDRE | Réalisation d'une synthèse sur le cadre en matière de Systèmes

à Hauts Risques

- Les pratiques interdites

ÉVALUER | Les risques associés à une pratique interdite

- Gouvernance et sanctions
 - autorités nationales et européennes
 - infractions au Règlement
 - responsabilité civile des acteurs de l'IA

LES AUTRES RÈGLEMENTATIONS IMPACTANT L'USAGE DE L'IA

- Les droits d'auteur
- Le Règlement Général sur la Protection des Données (RGPD) : la question des données personnelles



Diagnostic d'organisation

Méthodes, outils et bonnes pratiques pour réussir le diagnostic de son organisation

Durée indicative

2
jours

Objectifs

- Appliquer les méthodes de modélisation des organisations complexes.
- Adopter une démarche structurée et outillée permettant de réaliser le diagnostic objectif de son organisation.
- Utiliser les leviers structurels et fonctionnels pour faire progresser la performance de son organisation.
- Analyser les processus organisationnels pour définir des solutions d'amélioration adaptées et optimisées.

Les plus

- Une approche concrète de la méthode par des applications pratiques tout au long de la formation
- Des outils de modélisation clés en mains
- Un consultant bénéficiant d'une expérience "terrain" des missions d'organisation

Profil des participants

Responsables de service, managers, dirigeants, chargés de mission ou de projet ayant trait à l'organisation d'un service ou d'une entreprise

Modalités pratiques

Réf : YORO

Formacode : 32012 / 32068

Formation intra sur-mesure :

le contenu pédagogique, les modalités de réalisation et la tarification font l'objet d'une proposition personnalisée. Votre demande est traitée en temps réel par une équipe dédiée qui vous accompagne dans le suivi de votre formation.

Informations & étude personnalisée

tél. : 02 43 23 59 89

mail : intra@gereso.fr

Programme indicatif de votre formation intra

Un des secrets des entreprises qui réussissent ? Une organisation sans faille !

En effet, face à une compétition plus débridée que jamais et des marges de plus en plus limitées, seule une extrême rigueur des processus peut assurer la maîtrise des coûts de fonctionnement, et contribuer au développement de l'organisation, ou tout au moins à sa pérennité. Cependant, avant d'initier une démarche d'amélioration de son organisation, il est nécessaire d'en repérer tous les dysfonctionnements puis poser un bon diagnostic. C'est tout l'enjeu de cet formation ! Destinée aux managers d'équipes, aux dirigeants et aux chefs de projet organisation, cette formation offre tous les outils et techniques pour conduire un diagnostic organisationnel de A à Z, de façon simple, logique et structurée.

MODÉLISER LES ORGANISATIONS COMPLEXES

- Passer d'une vision verticale à une vision transversale des organisations
- Le modèle systémique pour faciliter le diagnostic

COMPRENDRE | Le retournement de l'organigramme : la cartographie des processus

EXPÉRIMENTER | Jeu découverte du modèle systémique : une application simple pour comprendre son organisation

PRÉPARER LE DIAGNOSTIC

- Organisation et communication
- Analyse dynamique des résultats de la performance

APPLIQUER | Cas pratique sur la préparation du diagnostic : fiche de cadrage, plan de diagnostic et plan de communication

APPLIQUER | Cas pratique sur l'analyse de données de son organisation face à ses enjeux : voir pour comprendre

ANALYSER L'ORGANISATION

- L'identification des forces et faiblesses des trois facteurs de la performance
- L'étude des quatre conditions de stabilité : stratégie, structure, management, supports

EXPÉRIMENTER | Entraînement sur les techniques d'audit et d'analyse d'un processus

APPLIQUER | Analyser les quatre conditions de stabilité sur les organisations des participants

DÉFINIR DES SOLUTIONS D'AMÉLIORATION

- Analyse et détermination, les leviers d'amélioration
- Application des bonnes pratiques de la conduite du changement

APPLIQUER | Cas pratique : rédiger le rapport (avec les éléments des séquences précédentes)

APPLIQUER | Atelier : rechercher des solutions pratiques face aux quatre axes de la conduite du changement

Optimisation des processus

Clarifier et fiabiliser ses processus pour optimiser la performance de son activité

2
jours

Objectifs

- Partager le fonctionnement de ses processus pour plus d'efficacité.
- Optimiser ses processus à partir de solutions concrètes.
- Définir des indicateurs de performance pertinents et construire un tableau de bord adapté à sa stratégie.
- Assurer un pilotage efficace pour atteindre ses objectifs.

Les plus

- Une formation opérationnelle détaillant la méthodologie et les outils de l'approche par processus
- Des études de cas et des mises en situation pour s'approprier et utiliser efficacement les outils
- Un plan d'action personnalisé pour une mise en œuvre immédiate de retour en entreprise

Public et prérequis

Managers, responsables de service, responsables de centre de profit, directeurs de projet, chargés de mission organisation

Prérequis : Aucun niveau de connaissances préalables n'est requis

Tarifs

Inclus : forfait repas et évaluation LearnEval

1 570 € HT

Réf : CESU

Formacode : 32012

Prochaines sessions

À L'Espace Formation GERESO de Paris Montparnasse :

31 mars 2025 et 1^{er} avril 2025

23 et 24 octobre 2025

11 et 12 décembre 2025

Voir toutes les dates :

www.gereso.com/CESU

Informations & inscription

Avant votre formation :

- Conseillère formation dédiée
- SMS de rappel
- Dans votre Espace web : recueil de vos attentes et auto-diagnostic de vos compétences

Après votre formation :

Dans votre Espace web : support et ressources pédagogiques, documents administratifs, questionnaire de satisfaction, évaluation LearnEval, réponses à vos questions post-formation

Nous contacter :

En inter : tél : 02 43 23 09 09 · mail : formation@gereso.fr

En intra : tél : 02 43 23 59 89 · mail : intra@gereso.fr

Programme de votre formation

VISUALISER ET CLARIFIER SES PROCESSUS

- L'approche processus
- Les techniques de visualisation synthétique

🔗 **APPLIQUER** | Cas pratique : passer d'une vision verticale à une vision transversale des organisations

🔗 **APPLIQUER** | Atelier : construire un diagramme de processus selon la technique de visualisation synthétique

ORIENTER ET FIABILISER SES PROCESSUS

- La définition d'un plan de route
- La maîtrise opérationnelle

🔗 **APPLIQUER** | Cas pratique : construire un plan de route visuel et collectif à partir de cas concrets proposés par les participants

🔗 **COMPRENDRE** | Analyser une ou plusieurs activités réelles de l'entreprise

SURVEILLER LE FONCTIONNEMENT ET MESURER LES RÉSULTATS

- La détermination des indicateurs pertinents
- La construction d'un tableau de bord de pilotage

🔗 **APPLIQUER** | Atelier : recenser et choisir des indicateurs de mesure et de surveillance d'un processus

🔗 **ÉVALUER** | Autodiagnostic de la maturité de son processus pour compléter les indicateurs du tableau de bord

PILOTER ET OPTIMISER LA PERFORMANCE

- Le pilotage et l'animation
- L'analyse et l'optimisation

🔗 **EXPÉRIMENTER** | Atelier sur les techniques d'animation basées sur le management visuel

🔗 **APPLIQUER** | Cas pratique : l'analyse "Vert Rouge" pour optimiser son processus

Amélioration continue

L'amélioration continue comme levier d'efficacité collective et de motivation au travail

2
jours

Objectifs

- Exploiter les marges de manœuvre dans un contexte de restriction budgétaire.
- Redynamiser votre équipe autour d'une démarche collaborative originale.
- Éliminer les problèmes récurrents qui nuisent à la performance et au moral de votre équipe.
- Développer la culture du "Test & Learn".

Les plus

- Jeux pédagogiques d'initiation ou de perfectionnement
- Méthodologie de mise en application fournie avec sa boîte à outils

Public et prérequis

Responsables de service, managers, dirigeants, directions opérationnelles, chargés de mission ou de projet

Prérequis : Aucun niveau de connaissances préalables n'est requis

Tarifs

Inclus : forfait repas et évaluation LearnEval

1 525 € HT

Réf : **AMCO**

Formacode : 32130 / 31454

Prochaines sessions

À Paris et à distance :

3 et 4 juin 2025

20 et 21 octobre 2025

Voir toutes les dates :

www.gereso.com/AMCO

Informations & inscription

Avant votre formation :

- Conseillère formation dédiée
- SMS de rappel
- Dans votre Espace web : recueil de vos attentes et auto-diagnostic de vos compétences

Après votre formation :

Dans votre Espace web : support et ressources pédagogiques, documents administratifs, questionnaire de satisfaction, évaluation LearnEval, réponses à vos questions post-formation

Nous contacter :

En inter : tél : 02 43 23 09 09 • mail : formation@gereso.fr

En intra : tél : 02 43 23 59 89 • mail : intra@gereso.fr

Programme de votre formation

LES DIMENSIONS DE L'AMÉLIORATION CONTINUE

- Le format, les spécificités, le test d'hypothèse et la dimension humaine
- Le cycle d'amélioration continue

🔗 **COMPRENDRE | Jeu pédagogique autour du cycle d'amélioration continue**

L'ALIGNEMENT STRATÉGIQUE

- L'étoile du nord pour centrer l'amélioration sur vos besoins
- Les quatre points cardinaux pour prioriser vos cibles et vos actions

🔗 **APPLIQUER | Activité : l'alignement stratégique**

LA RÉVÉLATION DE SES MARGES DE MANŒUVRE

- Prévenir les dysfonctionnements, éliminer les gaspillages, réduire la dispersion
- Trouver vos marges de manœuvre "sous la moquette"

🔗 **EXPÉRIMENTER | Exercice : révéler ses marges de manoeuvre grâce à l'amélioration continue**

LE DISPOSITIF PRATIQUE

- L'adaptation de l'amélioration continue à votre métier et à votre contexte
- Les conditions de réussites

🔗 **COMPRENDRE | Serious game : Kaizen construction**

LA BOÎTE À OUTILS

- L'espace de communication et le management visuel pour : "Voir, décider et agir ensemble"
- Le brief quotidien pour se poser la question : "Avons-nous réussi notre journée de travail ?"

Activité : construire son espace de communication

LA RÉOLUTION DE PROBLÈMES

- La technique individuelle
- La méthode collective
- Le principe de l'escalade

🔗 **EXPÉRIMENTER | Exercice pratique : utilisation du A**

LA PERENNISATION DU SYSTÈME

- Les attracteurs du cycle d'amélioration
- La cale pour stabiliser et capitaliser

🔗 **ÉVALUER | Quiz de fin de formation**



GERESO est le partenaire privilégié de la plupart des établissements publics français et des grandes entreprises, parmi lesquels :

Secteur Public

A.C.O.S.S. · AGENCES DE L'EAU · ANAH · ANFH · ANSES · ASSEMBLEE NATIONALE · ASP · CAISSE DES DEPOTS · C.A.S.V.P · CENTRES DE GESTION DE LA FPT · CENTRE NATIONAL DU CINEMA ET DE L'IMAGE ANIMEE · CLEISS · CNRS · COUR DES COMPTES · EDSMR · IFCE LES HARAS NATIONAUX · INSERM · IRSTEA

CONSEILS DÉPARTEMENTAUX : DU CANTAL, DE L'HERAULT, DU JURA, DE LA HAUTE-VIENNE, DES HAUTS DE SEINE, DES PYRENEES-ORIENTALES, DU FINISTERE...

CONSEILS RÉGIONAUX : AUVERGNE-RHONE ALPES, GRAND EST, GUADELOUPE, NOUVELLE AQUITAINE, VAL DE LOIRE ...

CULTURE : BNF, CENTRE GEORGES POMPIDOU, CENTRE DES MONUMENTS NATIONAUX, CHATEAU DE VERSAILLES, LA COMEDIE FRANÇAISE, MUSEE DU LOUVRE, MUSEE DU QUAI BRANLY, SEVRES LA CITE DE LA CERAMIQUE.....

ÉDUCATION : CAISSES DES ÉCOLES, ECOLE, CENTRALESUPELEC, ECOLES DES MINES, ECOLE POLYTECHNIQUE, ENAC, LA FEMIS, UNIVERSITES DE NANTES, DE PARIS II, DE PARIS-SORBONNE, DU HAVRE, AIX-MARSEILLE ... · DILA · DREAL · FRANCEAGRIMER · IFSTTAR · IGN · IGPDE · INPI · INRA · INRAP · INRIA · INSEE · IRD · LA POSTE

MAIRIES : DE NOISY, SARTROUVILLE, DE LYON, DE NANTES, DE PARIS, DE ROUEN, DE VERSAILLES, DU HAVRE... ·

METROPOLES : DE LYON, NANTES, LILLE, STRASBOURG, TOULOUSE

MINISTÈRES : DE L'AGRICULTURE, DE LA CULTURE, DE LA DÉFENSE, DE L'ÉCOLOGIE, SERVICES DU PREMIER MINISTRE... · ONAC-VG · PREFECTURE DE REGION : AUVERGNE-RHONE ALPES, BRETAGNE, CHARENTE, ILE DE FRANCE ...

SANTÉ : APHP, ARS, CASH DE NANTERRE, CH D'AJACCIO, DE GONESSE, DU HAVRE, GUILLAUME RÉGNIER, PUBLIC DU COTENTIN... · CHI DE CRETEIL, DE POISSY/ST GERMAIN EN LAYE, DE VILLENEUVE SAINT GEORGES... · CHU DE BREST, DE FELIX GUYON, DE RENNES, HOPITAUX DE ROUEN, DE NANTES, DE NICE, DE NIMES, DE SUD REUNION... · CSMLD JACQUES WEINMANN · EHPAD · EFS · EPS · EPSMR · GH LE RAINCY MONTFERMEIL, DE MULHOUSE SUD ALSACE, DE L'AUBE-MARNE, EST-REUNION, SUD-ARDENNES ... · HAUTE AUTORITE DE SANTE · INSTITUT LE VAL-MANDE · MIPIH · SANTÉ PUBLIQUE FRANCE · SDIS DE L'ARDÈCHE, DE LA LOIRE, DES ALPES MARITIMES, DES YVELINES · SYNDEC · S.A.R. : DE DOUAI, DE LYON, DE PARIS ...

Secteur Privé

ABB FRANCE · ACCENTURE · ACCOR · ACMS · ACTION LOGEMENT · ADOMA · AÉROPORTS DE PARIS · AFPA · AG2R · AGEFIPH · AGENCE FRANCE PRESSE · AIRBUS · AIR LIQUIDE · ALBANY INTERNATIONAL · ALLIANZ · ALSTOM TRANSPORT · ALTEDIA · AMBASSADES DES ÉTATS-UNIS ET DU CANADA · APEC · APPIA · ARC INTERNATIONAL · ARKEMA · ARPAVIE · ARTERRISS · ASSYSTEM · AUCHAN · AXA FRANCE · AXALTA COATING SYSTEMS · AUTOROUTES PARIS RHIN RHÔNE · BANQUE DE FRANCE · BANQUE PALATINE · BANQUE POPULAIRE · BAYARD PRESSE · BAYER CROPSCIENCE · BERTIN TECHNOLOGIES · BNP PARIBAS · BOBST LYON · BOLLORE · BOSCH · BOUYGUES · BPCE · BRGM · BRICO DEPOT · BRIDGESTONE FRANCE · BSH ELECTROMENAGER · BUREAU VERITAS · C & A · CAISSE CENTRALE DE LA MSA · CAISSE D'ÉPARGNE · CANAL PLUS · CAP GEMINI · CARREFOUR · CARSAT · CASA · CASINO · CCAS · CCI · CEA · CENTRE JEAN PIERRE TIMBAUT · CERFRANCE · CFPR · CHANEL · CIC · CIEM · CLARINS · CLUB MEDITERRANEE · CNAMTS · CNES · CNP ASSURANCES · COFACE · COLAS · COLLECTEAM · CONFORAMA · CLAAS TRACTOR · COOPERATIVE LE GOUESSANT · COVEA · CPAM · CRÉDIT AGRICOLE · CRÉDIT MUTUEL · CRISTAL UNION · DAHER · DALKIA · DASSAULT · DELPHARM GAILLARD · DISNEY · ECONOCOM · EDF · EFS · EGIS · EIFFAGE · ENGIE COFELY · ENSEMBLE PROTECTION SOCIALE · ESPCI PARITECH · ESSILOR · FFF · FNAC · FRAMATOME · ORANO · FRANCE TELEVISIONS *FUJIFILM · GROUPE BEL · GECINA · GEFCO · GEMALTO · GENERAL ELECTRIC · GENERALI · GEODIS · GFI INFORMATIQUE · GFC ATLANTIC · GKN DRIVELINE · GLACES THIRIET · GRANDS PORTS MARITIMES · GROUPAMA · GROUPE ARCADE · GROUPE HENNER · GROUPE HOSPITALIER SAINT JOSEPH · GROUPE LES MOUSQUETAIRES · GROUPE VVY · GRT GAZ · SANOFI · HELMA SERVICES · HERMES SELLIER · HERTA · HERTZ · HOTEL LE BRISTOL · IDEX · IFP · IMPACT · INEO · INEXTENS · INGEROP · INNOTHERA SERVICES · INRS INSEAD · INSTITUT PASTEUR · IPSOS · IRSN · ITRON · JEAN STALAVEN · JOHN DEERE · KEOLIS · KRYS GROUP · KUEHNE & NAGEL · L'ORÉAL · LA BANQUE POSTALE · LABORATOIRES URGO · LABORATOIRES SERVIER · LABORATOIRES FILORGA COSMETIQUES · LABORATOIRES NUXE · LAFARGE · LAGARDERE · LA POSTE · LA REDOUTE · LEGRAND · LFDJ · LES TRAVAUX DU MIDI · LILLY FRANCE · LOGOPLASTE · LOUIS VUITTON · LYONNAISE DE BANQUE · LUBRIZOL · MAAF · MACIF · MACSF · MAIF · MBDA FRANCE · MC DONALD · MGEN · MICHELIN · MMA · MSA · MOET HENNESSY * MUTEX · NAPHTACHIMIE · NATIXIS · NESTLÉ · NEXANS · NEXTER · NUTRIXO · ORANGE · ORANGE BANK · OUEST FRANCE · SOLOCAL · PASQUIER · PARIS HABITAT · PARISOT · PEUGEOT CITROËN · PFIZER · PHILIPS · PIERRE GUERIN · PÔLE EMPLOI · POLYONE · PORT AUTONOME · PRINTEMPS · PRO BTP · RADIO FRANCE · RATP · RAZEL BEC · RELAIS COLIS · RENAULT · SACEM · SAFRAN · SAINT GOBAIN · SAMSIK · SARTHE HABITAT · SCHENKER FRANCE · SCHLUMBERGER · SCHNEIDER ELECTRIC · SEB DEVELOPPEMENT · SEITA · SFR · SGS · SHELL · SHISEIDO · SIACI SAINT-HONORÉ · SIEMENS · SIVANTOS · SMABTP · SNCF · SOCIÉTÉ GÉNÉRALE · SOFITEL · SOGEA · SOGIMA · SOLVAY · SOURIAU · SPIE · ST MICROELECTRONICS · STELIA AEROSPACE · SUEZ · SVP · SYSTRA · TAM · TDF · TECHNIP · TEFAL · TELEPERFORMANCE · TERREAL · THALES · TOTAL · TRANSDEV · UCANSS · UNEO* VALEO · VEOLIA · VERSPIEREN · VINCI · VIVARTE · VM BUILDING SOLUTIONS · VTG FRANCE · WURTH FRANCE SA ...

Vos contacts

Une question à propos d'une formation, d'un certificat professionnel ou d'un ouvrage ? Un document administratif à nous adresser ? Un cahier des charges de formation intra à nous transmettre ? Retrouvez la liste de vos contacts utiles.

Formations inter

Vous souhaitez vous inscrire à une formation, être conseillé(e) dans le choix d'un certificat professionnel, en savoir plus sur le programme d'une formation...

RESPONSABLE

Lison ROHÉE

mail : formation@gereso.fr
tél. : 02 43 23 09 09

Formations intra

Vous souhaitez recevoir une étude personnalisée, mettre en place une formation sur-mesure dans votre établissement, nous transmettre un cahier des charges pour une formation intra...

RESPONSABLE

Valérie FÉAU

mail : vfeau@gereso.fr
tél. : 02 43 29 28 75

Grands projets

Vous souhaitez bénéficier d'un accompagnement personnalisé dans la préparation et le déploiement d'un projet de formation d'envergure, ou vous souhaitez optimiser votre budget formation via la signature d'un accord-cadre avec GERESO.

RESPONSABLE

Fayçal NETICHE

mail : fnetiche@gereso.fr
tél. : 07 88 51 98 26

Conseil

Vous souhaitez en savoir plus sur nos prestations de conseil : veille en gestion de la paie, expertise RH, expertise décisionnelle Fonction Publique, audit RH, paie, DSN, prestations de coaching...

RESPONSABLE

Valérie FÉAU

mail : conseil@gereso.fr
tél. : 02 43 23 51 44

Pôle pédagogique

Vous avez suivi une formation et vous souhaitez joindre votre consultant(e), lui poser une question technique liée à votre formation, poser des questions à nos experts, partager vos expériences...

RESPONSABLE

Barbara FOUCAUD

mail : bfoucaud@gereso.fr
tél. : 06 33 15 13 12

COORDINATRICES PÉDAGOGIQUES

Emmanuelle BEAUSSIER

mail : ebeauussier@gereso.fr
tél. : 02 43 29 28 73

Flore-Anne CHAPLET

mail : fachaplet@gereso.fr
tél. : 02 43 23 51 93

RESPONSABLE SECTEUR PUBLIC

Florent LE FRAPER DU HELEN

mail : flefraper@gereso.fr
tél. : 06 17 81 10 54

Édition & Librairie en ligne

Vous souhaitez commander un ouvrage, faire le point sur vos abonnements, proposer un manuscrit...

RESPONSABLE

Catherine FOURMOND

mail : cfourmond@gereso.fr • tél. : 02 43 23 59 85

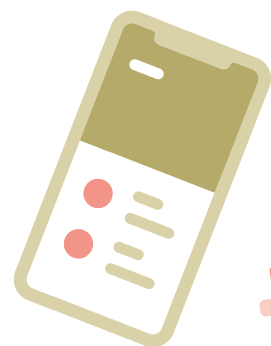
RESPONSABLE ADJOINTE

Raphaëlle CORMIER

mail : rcormier@gereso.fr • tél. : 02 43 23 51 96

SERVICE CLIENTS :

mail : edition@gereso.fr • tél. : 02 43 23 03 53
Tous nos ouvrages sur : librairie.gereso.com





Administration des ventes

Vous avez des interrogations sur les aspects administratif ou logistique de votre formation inter ou intra-entreprise...

FORMATION INTER

Linda CORMIER

mail : lcormier@gereso.fr
tél. : 02 43 23 51 95

Delphine BRISEBOURG

mail : dbrisebourg@gereso.fr
tél. : 02 43 23 51 95

FORMATION INTRA

Nathalie EDOM

mail : nedom@gereso.fr
tél. : 02 43 23 51 48

Marketing, communication & web

Vous souhaitez en savoir plus sur les offres, les événements ou les sites web GERESO, proposer un partenariat presse ou web, solliciter un auteur ou un consultant GERESO...

RESPONSABLE

Hervé RIOCHE

mail : hrioche@gereso.fr
tél. : 02 43 23 51 45

Comptabilité

Vous souhaitez une information à propos d'un règlement ou d'une facture...

RESPONSABLE

Pascaline DUBOIS

mail : pdubois@gereso.fr • tél. : 02 43 23 51 40

Espace Formation Paris Montparnasse

Vous souhaitez des précisions sur le déroulement de votre formation à l'Espace GERESO de Paris; ou vous souhaitez des renseignements sur notre activité de location de salles...

RESPONSABLE

Mathilde KIRION

mail : mkirion@gereso.fr
tél. : 01 42 18 13 08

Référente handicap

Pour préparer l'adaptation de l'accessibilité de la formation à vos besoins :

Anne-Lise FEBVRE

mail : alfebvre@gereso.fr
tél. : 02 43 23 51 41

Délégué à la Protection des Données (DPD ou DPO)

Vous souhaitez des informations relatives à la collecte, au traitement et au stockage de vos données personnelles...

Yohann SORIN

mail : ysorin@gereso.fr
tél. : 02 43 29 28 70

ANNUAIRE
GERESO

Assistance technique / Hotline

Vous êtes inscrit(e) à une formation à distance et vous souhaitez bénéficier d'une assistance technique pour vous connecter à votre classe virtuelle

Hotline GERESO • mail : hotline@gereso.fr

L'Espace Formation GERESO Paris Montparnasse

Notre équipe vous reçoit dans un environnement chaleureux et stimulant en plein cœur du quartier d'affaires Montparnasse.

Vous êtes chez vous ! Nous vous accueillons au sein de notre **Espace Formation** dans le 14^e arrondissement, 22 place Catalogne.

Découvrez un espace spécialement créé pour vous et bénéficiez d'une efficacité sans faille grâce à une configuration sur-mesure (salles aménageables selon vos besoins, écrans & video-projecteurs, wifi, paperboards...).

L'objectif ?

Optimiser votre **"expérience formation"** grâce à l'ensemble de nos salles distribuées autour de **grandes zones de convivialité**.

Nos équipes vous proposent un petit-déjeuner

d'accueil et des pauses gourmandes adaptés à vos besoins. Petits salons, tisaneries, comptoirs (prises intégrées) et même librairie, l'espace GERESO se veut **multiple et agile** pour **inspirer chacun de ses clients**.

Éveil des sens, mais également **des idées** grâce à notre **espace librairie**, accessible dès l'accueil. **La Librairie GERESO** vous propose **plus de 350 titres** sur l'ensemble **des thématiques relatives au monde du travail** :

RH, management, communication, efficacité professionnelle... L'Espace de formation est accessible **du lundi au vendredi, de 8h30 à 18h**.





Train, métro, bus, avion...
Notre Espace Formation est facilement accessible
en transports en commun mais également en voiture.



L'espace GERESO est facilement accessible

M **ACCÈS MÉTRO**
Montparnasse-Bienvenue
Lignes 4 - 6 - 12 -13
Gaité
Ligne 13

TAXI

P **PARKING**
Zenpark
Parking Paris

Gare Montparnasse
Concorde
Zenpark
Parking Paris
Montparnasse
Château

B **BUS**
Arrêt - Place de catalogue
Lignes 59 et 88

Nos partenaires formations

Guidés par les valeurs d'excellence et d'expertise, nous avons constitué un réseau de partenaires experts, pour accompagner le développement de nos activités.

Notre politique de partenariats répond à 3 objectifs :

- **Répondre à toutes les attentes de nos clients en leur proposant des formations certifiantes, diplômantes, en ligne, des conférences...** pour les accompagner dans le développement de leurs compétences.
- **Développer l'efficacité de nos formations** par l'utilisation de méthodes pédagogiques innovantes ou la mise en œuvre d'une expertise exclusive sur certaines thématiques
- **Optimiser l'expérience formation de nos clients** en mettant à leur disposition des outils techniques et d'évaluation développés par des prestataires de haut niveau.

Les formations diplômantes



École de référence pour les professionnels des RH depuis 1998, SUP des RH **prépare aux différents métiers des ressources humaines.** Située à Paris dans le 15^e arrondissement, elle délivre en partenariat avec GERESO, deux diplômes :

Chargé(e) des Ressources Humaines

Titre certifié de Niveau 6 (Bac+3)

Éligible au CPF
Inscrit au RNCP

Manager du développement des RH

Titre certifié de Niveau 7 (Bac+5)

Éligible au CPF
Inscrit au RNCP



Établissement pluridisciplinaire de **11 000 étudiants** répartis sur deux campus, Le Mans et Laval.

Le Mans Université offre des **formations** et une **activité de recherche d'expertise reconnue internationalement**

en sciences et technologie, mais aussi en lettres et langues, droit, économie, gestion, sciences humaines et sociales.

Le Mans Université, en partenariat avec GERESO, propose le diplôme :

Master II «Gestion des Ressources Humaines»

Diplôme d'État Bac+5

Éligible au CPF
Inscrit au RNCP



Formations inter & intra

L'**Institut François Bocquet** propose une expérience qui repose sur des valeurs fortes : l'authenticité des relations humaines, l'adaptation au profil de l'apprenant, la proximité géographique et l'innovation pédagogique. L'Organisme de formation est indépendant, **certifié Qualiopi**. Cette qualification est la reconnaissance d'un savoir-faire et de compétences dans les domaines du management, des relations humaines, de la communication, du développement personnel et de l'efficacité professionnelle.



Le **modèle Homo Emoticus** apporte un **éclairage nouveau sur les relations humaines**. Il s'appuie ainsi sur les émotions universelles pour expliquer les comportements, les relations, les situations de management et de négociation... Il offre un cadre de compréhension et d'action pour chaque situation : **management de projet, d'équipe, de personne ou de crise, communication interpersonnelle, négociation...**

C3S met en œuvre des solutions opérationnelles et innovantes de **santé et sécurité** au travail, pour optimiser la **prévention et la qualité de vie au travail**. La démarche C3S s'adapte aussi bien au public qu'au terrain, à la culture d'entreprise, à l'environnement et aux process des organisations. **Certifiée ISQ OPQF, habilitée DPC et agréementée CHSCT et SST**, la société C3S possède toutes les labélisations pour répondre aux attentes de votre structure avec expertise et passion.



Le Mans Sarthe Basket (MSB), évolue depuis sa création en 1993 au plus haut niveau du basket français. Avec 12 trophées gagnés depuis sa création, le MSB détient l'un des plus beaux palmarès du basket français. En s'associant avec GERESO, le MSB souhaite transmettre aux managers son expertise « terrain » dans le coaching d'équipes de haut niveau ! **Les formations GERESO proposées en partenariat avec le MSB** : Le manager gagnant, Le manager tactique, Le manager champion

Conditions générales de vente des formations

1. PREAMBULE

Les présentes Conditions Générales de Vente (CGV) s'appliquent à toutes les offres de services proposées par GERESO Formation et faisant l'objet d'une commande de la part du client. Elles ne s'appliquent pas aux webinaires, conférences, location de salles et aux ouvrages GERESO Édition. Pour ces prestations, il conviendra de se référer aux conditions de vente spécifiques disponibles sur les propositions et documentations commerciales, et sur le site www.gereso.com. Toute commande implique l'acceptation sans réserve par l'acheteur et son adhésion pleine et entière aux conditions générales de vente et de participation de GERESO rappelées ci-dessous.

2. DEFINITIONS

- **Formation interentreprises** : formation en présentiel ou à distance regroupant des salariés d'entreprises ou d'établissements distincts, proposée et organisée par GERESO, et dont les dates de sessions et les lieux de déroulement sont unilatéralement définis par cette dernière.
- **Formation intra-entreprise** : formation regroupant les salariés d'une même entreprise, réalisée pour le compte d'un seul client, à une date fixée d'un commun accord, dans les locaux du client ou dans des locaux mis à sa disposition ou à distance.
- **Module Expert** : combinaison de deux formations interentreprises prédéterminées et indissociables.
- **Les rendez-vous de...** : Formations interentreprises se déroulant sur 4 matinées non consécutives et indissociables ou 2 jours non consécutifs et indissociables.
- **Parcours diplômant** : parcours composé de plusieurs blocs de compétences et d'un ou plusieurs examens permettant l'acquisition d'une certification professionnelle reconnue RNCP, à suivre dans un délai de 5 ans maximum.
- **Bloc de compétences** : une ou plusieurs formations correspondant à une compétence phare d'un parcours diplômant. Chaque bloc de compétences fait l'objet d'un examen permettant l'acquisition d'une certification professionnelle.
- **Parcours certifiant** : parcours composé de plusieurs formations et d'un examen permettant l'acquisition d'une certification à suivre sur un délai de 18 mois maximum.

3. OBJET

Toute condition contraire et notamment toute condition générale ou particulière opposée par le Client ne peut, sauf acceptation formelle et écrite de GERESO, prévaloir sur les présentes CGV et ce, quel que soit le moment où elle aura pu être portée à sa connaissance. Le Client se porte fort du respect des présentes CGV par l'ensemble de ses salariés, préposés et agents. GERESO se réserve le droit de modifier les présentes CGV à tout moment. La version actualisée des CGV peut être consultée sur le site www.gereso.com.

4. MODALITES D'INSCRIPTION ET VALIDATION DE COMMANDE

4.1. Formations interentreprises, y compris les **Modules Expert**, les parcours diplômants, les blocs de compétences, et les parcours certifiants. Pour être définitive, une commande doit être expressément formulée sur support papier via un bulletin d'inscription ou validée sur le site internet www.gereso.com. À réception du bulletin d'inscription mentionnant le(s) formation(s) choisi(s), une convention de formation en deux exemplaires est adressée au Client qui s'engage à la retourner à GERESO, signée et revêtue du cachet de l'entreprise. Pour les formations se déroulant sur un format discontinu, une seule convention portant sur la totalité des journées ou demi-journées composant la formation sera établie.

4.2. Formations intra-entreprise y compris les formations **sur-mesure** et les prestations de coaching.

Toute prestation de formation intra-entreprise fait l'objet d'une proposition pédagogique et financière établie par GERESO. L'acceptation formelle par le client devra parvenir à GERESO au moins 15 jours ouvrés avant le début de la formation. Une convention de formation en deux exemplaires est adressée au Client qui s'engage à la retourner à GERESO, signée et revêtue du cachet de l'entreprise.

5. TARIFS ET CONDITIONS DE REGLEMENT

Conditions financières et règlement : Tous les prix sont indiqués hors taxes et sont à majorer du taux de TVA en vigueur. Sans convention contraire, les règlements sont à effectuer par le client à réception de la facture, sans escompte, à l'ordre de GERESO SAS. Règlement par un OPCO : Si le Client souhaite que le règlement soit émis par l'OPCO dont il dépend, il lui appartient :

- d'effectuer une demande de prise en charge avant le début de la formation et de s'assurer de la bonne fin de cette demande ;
- de l'indiquer explicitement sur son bulletin d'inscription ou sur un bon de commande ;
- de s'assurer de la bonne fin du paiement par l'organisme qu'il aura désigné.

Si l'OPCO ne prend en charge que partiellement le coût de la formation, la différence sera directement facturée au Client. Dans le cas d'une prise en charge par l'OPCO, celui-ci ne payant que prorata temporis des journées de présence, le coût correspondant aux journées éventuelles d'absence sera facturé au client. Si GERESO n'a pas reçu la prise en charge de l'OPCO au dernier jour de la formation, le Client sera facturé de l'intégralité du coût du stage. En cas de non-paiement de l'OPCO dans la limite de 60 jours nets ou de 45 jours fin de mois à compter de la date d'émission de la facture, pour quelque motif que ce soit, le Client sera redevable de l'intégralité du coût de la formation et sera facturé du montant correspondant.

6. ANNULATIONS, REMPLACEMENTS ET REPORTS

6.1 Formations interentreprises, y compris les Modules Expert, les Coursus Expert, les parcours diplômants, les blocs de compétences, et les parcours certifiants

Remplacement d'un participant :

GERESO offre la possibilité de remplacer un participant empêché par un autre participant, sur une même session de formation. Le remplacement d'un participant est possible sans frais jusqu'à la veille de la formation. L'acceptation de GERESO est conditionnée par le règlement intégral de toutes les factures à échéance précédemment émises et dues par le Client. Cette faculté n'est pas applicable aux parcours Coursus Expert, aux combinaisons de formations sous forme de Modules Experts (d'offre modulaire, blocs de compétences, parcours diplômants, parcours certifiants...). Report de participation : GERESO offre la possibilité à ses clients de reporter 1 fois leur participation sur l'une des deux prochaines sessions de formation en présentiel ou à distance sur la même thématique et pour le même participant. Cette demande de report doit être communiquée par écrit, au moins 15 jours ouvrables avant le début de la formation.

Annulation à l'initiative du Client :

Toute annulation par le Client doit être communiquée par écrit, au moins 15 jours ouvrables avant le début de la formation. Toute annulation, moins de 15 jours ouvrables avant le début de la formation, entraînera le paiement d'une indemnité égale à 50% du coût total de la formation concernée. Toute annulation par le Client moins de 8 jours avant le début de la formation entraînera le paiement intégral du prix de la formation à titre de dédit. Toute formation commencée est dans son intégralité. En cas d'annulation d'une formation présentielle en raison d'une situation sanitaire exceptionnelle ou de pandémie, GERESO se réserve le droit de facturer 100% de la prestation, si le client refuse de transformer la formation présentielle en formation à distance.

Annulation et report à l'initiative de GERESO :

GERESO s'engage à ce que le personnel et les formateurs affectés à l'exécution des prestations soient parfaitement compétents dans les spécialités requises pour assurer le respect des délais et la qualité des prestations. Dans certains cas exceptionnels, GERESO peut être amené, pour des raisons indépendantes de sa volonté, à reporter une session de formation, au plus tard une semaine avant le démarrage de celle-ci. De même, dans le cas où le nombre de participants serait insuffisant pour assurer le bon déroulement de la session de formation, GERESO se réserve la possibilité d'ajourner la formation au plus tard la veille du démarrage de celle-ci, et ce, sans indemnités versées au Client.

6.2 Formations intra-entreprises y compris les formations sur-mesure et les prestations de coaching

Annulation à l'initiative du Client :

Toute prestation entamée et annulée à l'initiative du Client est due dans son intégralité.



Toute annulation par le Client doit être communiquée par écrit, au moins 30 jours ouvrables avant le début de la prestation. Pour toute annulation à l'initiative du Client, fût-ce en cas de force majeure :

- plus de 30 jours ouvrables avant le début de la prestation : aucun frais ne sera facturé au Client.
- entre 15 et 30 jours ouvrables avant le début de la prestation, et sans report possible de la prestation dans un délai de 6 mois : GERESO facturera un montant correspondant à 30% de la commande, à titre de frais d'annulation. Dans le cas où la prestation peut être reportée dans un délai de 6 mois, aucun frais ne sera facturé au Client.

Une formation ne peut être reportée qu'une seule fois.

- moins de 15 jours ouvrables avant le début de la prestation : GERESO facturera la totalité du coût de la formation, à titre de dédit. Dans tous les cas : Si un coût de préparation était prévu, seuls les frais déjà engagés au titre de la préparation sont facturés. S'entendent par frais engagés, les frais éventuels de déplacement et d'hébergement ainsi que le temps passé par les collaborateurs de l'Organisme de Formation sur le projet, ainsi que les pénalités éventuelles d'annulation d'une réservation de salle pour le cas où le client aurait confié à GERESO la réalisation de cette prestation. En cas d'annulation d'une formation présentielle en raison d'une situation sanitaire exceptionnelle, de pandémie, ou tout autre cas de force majeure empêchant la tenue de la session de formation en présentiel, GERESO se réserve le droit de facturer 100% de la prestation, si le client refuse de transformer la formation présentielle en formation à distance.

Annulation à l'initiative de GERESO :

GERESO s'engage à ce que ses équipes internes et les consultants affectés à l'exécution des prestations soient parfaitement compétents dans les expertises requises pour assurer le respect des délais et la qualité des prestations. GERESO se donne la possibilité d'annuler une prestation sans préavis et à effet immédiat, ou de confier une prestation à un consultant autre que celui mentionné dans la proposition commerciale initiale, notamment en cas d'impossibilité du consultant et impossibilité de le remplacer dans sa discipline. GERESO est autorisé à sous-traiter pour partie ou totalement l'exécution des prestations.

7. MODULES E-LEARNING

Certaines formations proposées par GERESO comportent des modules en e-learning. GERESO fournira au client, dès son inscription les modalités pratiques de connexion aux modules d'e-learning.

8. DISPOSITIONS APPLICABLES A L'ENSEMBLE DE L'OFFRE GERESO

8.1. Prix, facturation et règlements

Tous les prix sont exprimés en euros et hors taxes. Ils sont révisibles dès variation significative d'un des éléments de la formule représentative des coûts de l'entreprise et de toutes les façons le 1er juillet de chaque année, après information préalable de nos Clients. Ils seront majorés de la TVA en vigueur. Les éventuels taxes, droits de douane ou d'importation ainsi que les frais bancaires occasionnés par le mode de paiement utilisé seront à la charge du Client.

Les frais de déplacement du (ou des) consultant(s) ou du (ou des) formateur(s) ainsi que les frais de location de salle, de documentation et de location de matériel courant (vidéoprojecteur, logiciels utilisés lors des sessions de formation...) sont facturés en sus. Pénalités de retard : toute somme non payée à l'échéance donnera lieu au paiement par le Client de pénalités de retard fixées à trois fois le taux d'intérêt légal auquel s'ajoute une indemnité forfaitaire pour frais de recouvrement de 50 € HT. Ces pénalités sont exigibles de plein droit, dès réception de l'avis informant le Client qu'elles ont été portées à son débit.

Refus de commande : dans le cas où un Client passerait une commande à GERESO, sans avoir procédé au paiement des factures précédemment émises et arrivées à échéance, GERESO pourra refuser d'honorer la commande aussi longtemps que lesdites factures n'ont pas été réglées, sans que le Client puisse prétendre à une quelconque indemnité à ce titre.

8.2. Force majeure

GERESO ne pourra être tenu responsable à l'égard du Client en cas d'inexécution de ses obligations résultant d'un événement de force majeure. Sont considérés comme cas de force majeure ou cas fortuit, outre ceux habituellement reconnus par la jurisprudence des Cours et Tribunaux Français et sans que cette liste soit restrictive : la maladie ou l'accident d'un consultant ou d'un animateur de formation, les grèves ou conflits sociaux externes à GERESO, les désastres naturels, les incendies, la non obtention de visas, des autorisations de travail ou d'autres permis, les lois ou règlements mis en place ultérieurement, l'interruption des télécommunications, l'interruption de l'approvisionnement en énergie, interruption des communications ou des transports de tout type, ou toute autre circonstance échappant au contrôle de GERESO.

8.3. Propriété intellectuelle

Dans le cadre du respect des droits de propriété intellectuelle attachés aux supports remis ou imprimables ou de toutes autres ressources pédagogiques mis à la seule disposition des participants des formations, le Client s'interdit de reproduire, directement ou indirectement, en totalité ou en partie, d'adapter, de modifier, de traduire, de représenter, de commercialiser ou de diffuser à des membres de son personnel non participants aux formations GERESO ou à des tiers, les dits supports et ressources pédagogiques quelle qu'en soit la forme (papier, numérique, vidéo, orale...) sans l'autorisation expresse, préalable et écrite de GERESO ou de ses ayants droit.

8.4. Confidentialité

Les parties s'engagent à garder confidentiels les informations et documents concernant l'autre partie de quelle que nature qu'ils soient, économiques, techniques ou commerciaux, auxquels elles pourraient avoir accès au cours de l'exécution du contrat ou à l'occasion des échanges intervenus antérieurement à la conclusion du contrat, notamment l'ensemble des informations figurant dans la proposition commerciale et financière transmise par GERESO au Client.

8.5. Limitations de responsabilité de GERESO

La responsabilité de GERESO ne peut en aucun cas être engagée pour toute défaillance technique du matériel, tout mauvais usage du ou des service(s) E-learning de formation par les Utilisateurs ou toute cause étrangère à GERESO.

Quelque soit le type de prestations, la responsabilité de GERESO est expressément limitée à l'indemnisation des dommages directs prouvés par le Client. La responsabilité de GERESO est plafonnée au montant du prix payé par le Client au titre de la prestation concernée. En aucun cas, la responsabilité de GERESO ne saurait être engagée au titre des dommages indirects tels que perte de données, de fichier(s), perte d'exploitation, préjudice commercial, manque à gagner, atteinte à l'image et à la réputation.

8.6. Données personnelles

Les différentes informations qui peuvent vous être demandées lors de l'utilisation des services GERESO sont nécessaires au traitement des inscriptions et à l'exécution des prestations fournies. Conformément à la Loi Informatique et Libertés, le Client dispose d'un droit d'accès, d'opposition, de rectification, de portabilité des informations qui le concernent. Toute demande en ce sens doit être adressée à GERESO - Service DPO - 38 rue de la Teillaie, 72018 Le Mans Cedex 2 ou à l'adresse suivant : dpo@gereso.fr Conformément au Règlement Général sur la Protection des Données (RGPD), ces données, collectées dans le cadre d'une prestation de formation, seront conservées durant 3 ans à compter de notre dernier contact.

8.7. Communication

Le Client accepte d'être cité par GERESO comme Client de ses offres de services, aux frais de GERESO. Sous réserve du respect des dispositions des articles 8.4 et 8.6, GERESO peut mentionner le nom du Client ainsi qu'une description objective de la nature des prestations, objet du contrat, dans ses listes de références et propositions à l'attention de ses prospects et de sa Clientèle, entretiens avec des tiers, communications à son personnel, documents internes de gestion prévisionnelle, rapport annuel aux actionnaires, ainsi qu'en cas de dispositions légales, réglementaires ou comptables l'exigeant.

8.8. Droit applicable - Attribution de compétence - Renonciation - Élection de domicile

L'élection de domicile est faite par GERESO à son siège social au 38 rue de la Teillaie, 72018 Le Mans Cedex 2 Les Conditions Générales et toutes les relations contractuelles entre GERESO et ses Clients relèvent de la Loi française. Tous litiges qui ne pourraient être réglés à l'amiable seront de la compétence exclusive du Tribunal de Commerce du Mans quel que soit le siège ou la résidence du Client, nonobstant pluralité de défendeurs ou appel en garantie. Cette clause attributive de compétence ne s'appliquera pas au cas de litige avec un Client non professionnel pour lequel les règles légales de compétence matérielle et géographique s'appliqueront.

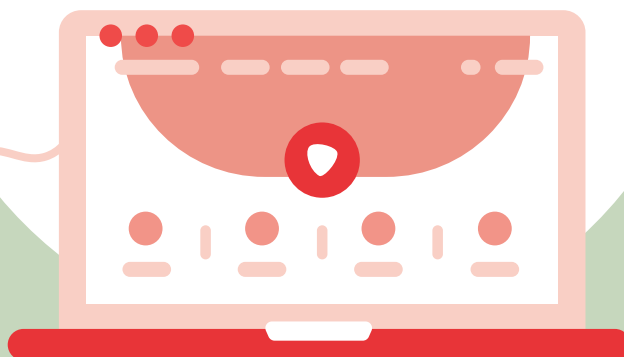


SIÈGE SOCIAL

38 Rue de la Teillaie · 72018 Le Mans
formation@gereso.fr · 02 43 23 09 09

ESPACE FORMATION

22 Place de Catalogne · 75014 Paris
espaceformation@gereso.fr · 01 42 18 13 08



Retrouvez-nous
sur www.gereso.com