

# CATALOGUE DES **ÉDITIONS** 2017

MOBILITÉ  
INTERNATIONALE

DROIT  
DU TRAVAIL

PAIE RÉMUNÉRATIONS  
ET COMPTABILITÉ

RETRAITE  
ET PROTECTION SOCIALE



**GERESO**

ÉDITION



Encore plus de titres .....	52
Commande en ligne sur <a href="http://la-librairie-rh.com">la-librairie-rh.com</a> .....	58
Conditions de vente .....	60
Ils nous font confiance .....	61

# LA COLLECTION D'OUVRAGES GERESO PRATIQUE

Pour relever le défi de l'expertise dans chacun de nos ouvrages, nous nous appuyons sur une équipe d'auteurs et de contributeurs aguerris, sélectionnés pour leur expertise métier, leur expérience sur le terrain et leur capacité à transmettre leurs compétences par écrit.

À travers ces ouvrages, nos auteurs vous fournissent des informations opérationnelles, précises, fiables et régulièrement actualisées, pour vous accompagner au quotidien dans l'exercice de votre métier.



Professionnels des ressources humaines en entreprise, du secteur public, avocats, fiscalistes, chargés d'affaires en assurances collectives, professeurs, experts consultants en mobilité internationale, en protection sociale ou en retraite...



Les profils et les contextes professionnels de nos auteurs sont variés, mais leur motivation est unique : vous transmettre efficacement leurs connaissances et vous aider à développer votre expertise.



Des milliers de professionnels nous renouvellent chaque année leur confiance, et utilisent nos ouvrages au quotidien comme documentation de référence dans leurs services : RH, retraites, paie, personnel, en entreprise privée ou en établissement public. Composés de fiches pratiques, la collection GERESO Pratique leur permet de répondre au mieux à toutes les questions de leurs collaborateurs. Les versions papier ou Web leur permettent un accès facile à toutes les informations nécessaires à l'exercice de leur fonction.

## 4 VERSIONS AU CHOIX

### VERSION PAPIER



La version papier se compose :

- d'un classeur à feuillets mobiles dernière édition,
- des mises à jour papier offertes pendant 1 an.

### VERSION NUMÉRIQUE



Cette version consultable sur tout support numérique :

- permet de visualiser, télécharger en PDF ou télécharger en ePub la dernière édition de l'ouvrage,
- intègre les mises à jour directement et gratuitement à l'ouvrage numérique pendant un an.

En fonction de votre mode de commande (en direct ou sur [la-librairie-rh.com](http://la-librairie-rh.com)), l'accès en ligne s'effectue soit :

- avec un code d'accès à saisir dans la partie privative du site [gereso.com](http://gereso.com), ce code d'accès étant envoyé simultanément à la facturation de l'ouvrage,
- directement dans votre compte client [la-librairie-rh.com](http://la-librairie-rh.com).

### PACK PAPIER + NUMÉRIQUE



Cette version pack se compose de toutes les prestations relatives aux versions papier et numérique, soit :

- un classeur à feuillets mobiles dernière édition,
- les mises à jour papier offertes pendant 1 an,
- la visualisation, le téléchargement en PDF ou en ePub de la dernière édition de l'ouvrage,
- les mises à jour directement et gratuitement intégrées à l'ouvrage numérique pendant un an.

En fonction de votre mode de commande (en direct ou sur [la-librairie-rh.com](http://la-librairie-rh.com)), l'accès en ligne s'effectue soit :

- avec un code d'accès à saisir dans la partie privative du site [gereso.com](http://gereso.com), ce code d'accès étant envoyé simultanément à la facturation de l'ouvrage,
- directement dans votre compte client [la-librairie-rh.com](http://la-librairie-rh.com).

### PAR PARTIE



En version numérique uniquement, composez votre ouvrage par chapitre depuis la page produit de [la-librairie-rh.com](http://la-librairie-rh.com).

L'accès en ligne s'effectue depuis le compte client de [la-librairie-rh.com](http://la-librairie-rh.com) et permet la visualisation, le téléchargement en PDF ou en ePub des chapitres commandés.

Les mises à jour sont directement et gratuitement intégrées aux parties numériques pendant 1 an.

### COMMENT DÉCOUVRIR GRATUITEMENT UN OUVRAGE ?

Depuis la page produit de l'ouvrage sur [la-librairie-rh.com](http://la-librairie-rh.com) :

- en version papier pendant 15 jours
- en version numérique pendant 5 jours



# LA MOBILITÉ INTERNATIONALE



**1 300 pages**  
**2 mises à jour par an**

## VERSIONS & TARIFS

### VERSION PAPIER

Ouvrage de base + mises à jour pendant 1 an

**380,00 € TTC**  
360,19 € HT

### VERSION NUMÉRIQUE

Format web + téléchargement pendant 1 an

**308,00 € TTC**  
291,94 € HT

### PACK PAPIER + NUMÉRIQUE

Ouvrage de base + format web + mises à jour et téléchargement pendant 1 an

**534,00 € TTC**  
506,16 € HT

### PAR PARTIE

Constituez votre ouvrage numérique sur-mesure

à partir de  
**18,90 € TTC**  
17,91 € HT

Pour toutes les versions,  
les mises à jour sont offertes pendant 1 an.

**ESSAI GRATUIT :**  
consultation de la version papier pendant 15 jours ou de la version web pendant 5 jours, depuis [la-librairie-rh.com](http://la-librairie-rh.com)

Que vous interveniez de manière ponctuelle ou quotidienne sur les dossiers des salariés expatriés, détachés ou impatriés, cet ouvrage va vous permettre de choisir le statut le plus approprié, de connaître les spécificités du contrat de travail mais aussi de maîtriser les règles de la protection sociale et du droit fiscal applicables à l'international.

Actualisé deux fois par an, cet ouvrage distingue clairement d'une part la situation des salariés expatriés et détachés et d'autre part la situation des salariés impatriés. L'ouvrage répond ainsi à toutes les questions liées à l'emploi de ces salariés :

Quelles sont les dispositions applicables au contrat de travail international ? Quelles sont les règles applicables à la protection sociale des salariés expatriés ou détachés ? Quelles sont les cotisations sociales applicables aux salariés expatriés ou détachés ? Quelles sont les dispositions applicables concernant la fiscalité des salariés expatriés ou détachés ? Quelles sont les formalités liées à l'emploi de salariés étrangers ? Quelles sont les dispositions applicables à la protection sociale des impatriés ? Quelles sont les dispositions applicables concernant la fiscalité des impatriés ?

## À QUI S'ADRESSE CET OUVRAGE ?

Responsables et assistants mobilité internationale, professionnels des ressources humaines dans un environnement international...

Vous intervenez de façon ponctuelle ou quotidienne sur les dossiers des salariés expatriés, détachés ou impatriés. Vous devez choisir le statut le plus approprié, connaître les spécificités du contrat de travail et maîtriser les règles de la protection sociale et du droit fiscal applicables à l'international.

## À PROPOS DE L'AUTEUR

Nadine ÉGAULT est consultante en retraite et protection sociale depuis 1989. Elle anime des formations inter et intra-entreprises sur les thèmes de la retraite des salariés du secteur privé, la retraite des expatriés, les prestations de la Sécurité sociale. Elle réalise également des missions de conseil dans le domaine des retraites du secteur privé : bilans retraite individuels, rachat de trimestres, périodes d'activité à l'étranger...

Gaston KONGBRÉ est juriste fiscaliste, consultant en mobilité internationale.

Anne-Lise DOUAT est consultante en droit social et mobilité internationale. Elle intervient au cours de formations inter et intra-entreprises sur les thèmes de la gestion des salariés expatriés, impatriés et de la réglementation du travail en France et à l'international.



**A**

## Contrat de travail international

106 pages  
31,90 €

Contrat de travail du salarié français dans le cadre d'un détachement ou d'une expatriation  
Critères de distinction entre la situation de détachement et la situation d'expatriation  
Loi applicable au contrat de travail international  
Tribunal compétent  
Rupture du contrat de travail  
Rédaction du contrat de travail  
Annexes

**B**

## Protection sociale

358 pages  
107,90 €

Statut des travailleurs migrants  
Systèmes de protection sociale dans le monde  
Prestations  
Vieillesse  
Exemples de liquidations successives  
Chômage  
Prestations familiales  
Assurance volontaire CFE (Caisse des Français de l'Étranger)  
Assurance volontaire CFE (Caisse des Français de l'Étranger)  
Retraites complémentaires

**C**

## Cotisations sociales

62 pages  
18,90 €

Régime social des sommes versées aux salariés travaillant à l'étranger  
CSG - CRDS concernant les salariés détachés ou expatriés à l'étranger

**D**

## Fiscalité

86 pages  
25,90 €

Introduction  
Principes généraux de fiscalité internationale  
Méthodes d'élimination des doubles impositions  
Résidence fiscale en droit interne français  
Résidence fiscale en droit conventionnel  
Transfert du domicile fiscal  
Salariés ayant leur résidence fiscale en France  
Salariés ayant leur résidence fiscale en France  
Résidents à l'étranger percevant des revenus français  
Travailleurs frontaliers  
Stagiaires et étudiants

**E**

## Formalités et emploi

322 pages  
100,90 €

Code de l'entrée et du séjour des étrangers et du droit d'asile  
Recrutement de ressortissants étrangers  
Engagement d'un stagiaire étranger  
Obligations de l'employeur pour un ressortissant étranger  
Sanctions de l'emploi irrégulier d'un ressortissant étranger en France  
Salariés détachés en France par des entreprises étrangères  
Contentieux né de l'exécution d'un contrat de travail en France  
Regroupement familial des ressortissants étrangers  
Fiscalité appliquée aux impatriés

**F**

## Protection sociale : impatriés

170 pages  
50,90 €

Affiliation au régime général  
Immatriculation à la Sécurité sociale  
Ouverture du droit  
Droit aux prestations en nature  
Droit aux prestations en espèces  
Différentes prestations  
Retraite de base et retraite complémentaire  
Chômage  
Prestations familiales  
Cotisations - CSG - CRDS

**G**

## Fiscalité des impatriés

104 pages  
31,90 €

Introduction à la fiscalité  
Principes généraux de fiscalité internationale  
Le critère déterminant : la résidence fiscale de l'impatrié  
Détermination de la résidence fiscale  
Spécificités de la fiscalité française résidents fiscaux de France  
Spécificités de la fiscalité française résidents fiscaux de France (suite)  
Spécificités de la fiscalité française non-résidents fiscaux de France



# LA RÉMUNÉRATION DES EXPATRIÉS



**250 pages**  
**1 mise à jour par an**

## VERSIONS & TARIFS

### VERSION PAPIER

Ouvrage de base +  
mise à jour pendant 1 an

**117,00 € TTC**  
110,90 € HT

### VERSION NUMÉRIQUE

Format web +  
téléchargement pendant 1 an

**96,00 € TTC**  
291,94 € HT

### PACK PAPIER + NUMÉRIQUE

Ouvrage de base +  
format web + mise à jour et  
téléchargement pendant 1 an

**165,00 € TTC**  
506,16 € HT

### PAR PARTIE

Constituez votre ouvrage  
numérique sur-mesure

à partir de  
**33,90 € TTC**  
17,91 € HT

Pour toutes les versions,  
les mises à jour sont offertes pendant 1 an.

Déterminer et payer la « juste » rémunération des salariés expatriés implique de prendre en compte de nombreuses données à la fois stratégiques et opérationnelles : politique de rémunération de l'entreprise à l'international, profil, expérience et expertise du salarié, détails pratiques de la mission, pays de destination, durée de l'expatriation ou du détachement, primes et avantages en nature, incidences fiscales de l'expatriation, etc.

Cet ouvrage apporte des réponses claires et pratiques à toutes les questions liées aux différents aspects de la rémunération des salariés expatriés à l'international : Comment calculer les rémunérations de mobilité internationale ? Quelles sont les règles applicables à la gestion et à l'administration des rémunérations de mobilité internationale ? Comment optimiser les rémunérations de mobilité ?

Complet et précis, cet ouvrage, actualisé annuellement, permet sans conteste à tout responsable ou gestionnaire des services de paie ou des ressources humaines d'agir efficacement sur le coût de l'expatriation !

## À QUI S'ADRESSE CET OUVRAGE ?

Responsables et gestionnaires des services paie ou RH, chargés de la gestion des expatriés, responsables compensation & benefits...

Vous êtes chargé de définir les « packages » d'expatriation, en distinguant notamment la rémunération des collaborateurs franco-français de ceux envoyés à l'étranger, d'agir sur le coût de l'expatriation et d'établir les différents bulletins de paie, contrats ou avenants d'expatriation de vos salariés.

## À PROPOS DE L'AUTEUR

Gaston KONGBRÉ est juriste fiscaliste, consultant en mobilité internationale. Il est également l'auteur de : « La rémunération des expatriés » et « La mobilité internationale ».

**ESSAI GRATUIT :**  
consultation de la version  
papier pendant 15 jours  
ou de la version web  
pendant 5 jours, depuis  
[la-librairie-rh.com](http://la-librairie-rh.com)

**LES PLUS**

**A**

## **Calcul des rémunérations de mobilité internationale**

76 pages  
39,90 €

Généralités  
Mise en place d'une politique de rémunération  
Salaire de base  
Primes de mobilité  
Sommes destinées à compenser un surcoût d'expatriation  
différentiel - définition  
Prise en charge des dépenses liées à la décision d'expatrier  
Avantages en nature  
Mise en application des principes

**C**

## **Optimisation des rémunérations de mobilité**

64 pages  
33,90 €

Missions de moins de 183 jours (fiscalité France)  
Indemnités forfaitaires de grand déplacement  
Utilisation de la législation fiscale du pays d'accueil  
Rémunérations partagées  
Régime de protection sociale

**B**

## **Gestion et administration des rémunérations de mobilité internationale**

76 pages  
39,90 €

Lieux de paiement  
Réévaluation de la rémunération  
Clauses de l'avenant de mobilité  
CSG - CRDS  
Bulletins de paie  
Retenue à la source de l'impôt  
Participation - intéressement  
Taxes assises sur les salaires  
Norme pour les déclarations dématérialisées des données  
sociales (N4DS)



# LA PROTECTION SOCIALE EN EUROPE



**402 pages**  
**1 mise à jour par an**

## VERSIONS & TARIFS

### VERSION PAPIER

Ouvrage de base + mise à jour pendant 1 an

**117,00 € TTC**  
110,90 € HT

### VERSION NUMÉRIQUE

Format web + téléchargement pendant 1 an

**96,00 € TTC**  
90,99 € HT

### PACK PAPIER + NUMÉRIQUE

Ouvrage de base + format web + mise à jour et téléchargement pendant 1 an

**165,00 € TTC**  
156,40 € HT

### PAR PARTIE

Constituez votre ouvrage numérique sur-mesure

à partir de  
**16,90 € TTC**  
16,02 € HT

Pour toutes les versions,  
les mises à jour sont offertes pendant 1 an.

Si nombre de salariés sont prêts à travailler dans un autre pays européen que la France, chaque candidat se pose toutefois la question du niveau de couverture sociale dont il pourra bénéficier.

En tant que responsable ou collaborateur RH, vous devez maîtriser les règlements communautaires de Sécurité sociale, conseiller les collaborateurs en termes de protection sociale et de coûts dans les pays de détachement ou d'expatriation, maîtriser les instruments de coordination et de liquidation des droits en matière de retraite et de santé, mais aussi connaître les obligations de l'employeur et du travailleur migrant.

Cet ouvrage répond ainsi efficacement à toutes les questions liées à la protection sociale en Europe :

Quelle est la structure et la réglementation européenne en matière de protection sociale ? Quelles sont les dispositions du Règlement CE portant sur la coordination des systèmes de Sécurité sociale ? Quelles sont les prestations applicables en matière de maladie, maternité, accident du travail et maladies professionnelles ? Quelles sont les prestations applicables en matière de vieillesse, invalidité et décès, chômage ? Quelles sont les prestations familiales et prestations pour orphelins et enfants ?

Cet ouvrage, actualisé annuellement, constitue une aide efficace pour déchiffrer les règlements communautaires existants en matière de protection sociale.

## À QUI S'ADRESSE CET OUVRAGE ?

Responsables et collaborateurs mobilité internationale, responsables RH...

Vous devez maîtriser les règlements communautaires de Sécurité sociale, conseiller les collaborateurs en termes de protection sociale et de coûts dans les pays de détachement ou d'expatriation, maîtriser les instruments de coordination et de liquidation des droits en matière de retraite et de santé, et connaître les obligations de l'employeur et du travailleur migrant.

## À PROPOS DE L'AUTEUR

Anne-Lise DOUAT est consultante en droit social et mobilité internationale. Elle intervient au cours de formations inter et intra-entreprises sur les thèmes de la gestion des salariés expatriés, impatriés et de la réglementation du travail en France et à l'international.

**ESSAI GRATUIT :**  
consultation de la version papier pendant 15 jours ou de la version web pendant 5 jours, depuis [la-librairie-rh.com](http://la-librairie-rh.com)

LES PLUS



**A**

## Structure et réglementation européenne en matière de protection sociale

92 pages  
29,90 €

Traités européens  
Intervenants institutionnels  
Système de protection sociale utilisé  
Pays partie à l'Espace économique européen

**B**

## Règlement CE n° 883/2004

70 pages  
22,90 €

Champ d'application personnel  
Champ d'application matériel  
Coordination des législations nationales

**C**

## Prestations maternité, paternité assimilées, accidents du travail et maladies professionnelles

50 pages  
16,90 €

Régime social des sommes versées aux salariés travaillant à l'étranger  
CSG - CRDS concernant les salariés détachés ou expatriés à l'étranger

**D**

## Vieillesse - invalidité - décès

84 pages  
27,90 €

Vieillesse  
Invalidité  
Décès (pensions et allocations)

**E**

## Chômage - prestations familiales - prestations pour orphelins

52 pages  
16,90 €

Chômage  
Prestations familiales  
Prestations pour orphelin et enfants



# MOBILITÉ INTERNATIONALE



## LA MOBILITÉ INTERNATIONALE DES SALARIÉS

[www.la-librairie-rh.com/ouvrage-mosa](http://www.la-librairie-rh.com/ouvrage-mosa)



## LE MANAGEMENT INTERCULTUREL

[www.la-librairie-rh.com/ouvrage-mage5](http://www.la-librairie-rh.com/ouvrage-mage5)



## JE M'INSTALLE EN AUSTRALIE

[www.la-librairie-rh.com/ouvrage-ausa](http://www.la-librairie-rh.com/ouvrage-ausa)



## JE M'INSTALLE AU BRÉSIL

[www.la-librairie-rh.com/ouvrage-brsi](http://www.la-librairie-rh.com/ouvrage-brsi)

## JE M'INSTALLE EN CHINE

[www.la-librairie-rh.com/ouvrage-jmec](http://www.la-librairie-rh.com/ouvrage-jmec)



## JE M'INSTALLE EN ITALIE

[www.la-librairie-rh.com/ouvrage-ital](http://www.la-librairie-rh.com/ouvrage-ital)



## JE M'INSTALLE AU MAROC

[www.la-librairie-rh.com/ouvrage-mroc](http://www.la-librairie-rh.com/ouvrage-mroc)



## JE M'INSTALLE AU QUÉBEC

[www.la-librairie-rh.com/ouvrage-queb](http://www.la-librairie-rh.com/ouvrage-queb)



# LE CONTRAT DE TRAVAIL



**1 256 pages**  
**1 mise à jour par an**

## VERSIONS & TARIFS

### VERSION PAPIER

Ouvrage de base +  
mise à jour pendant 1 an

**320,00 € TTC**  
303,32 € HT

### VERSION NUMÉRIQUE

Format web +  
téléchargement pendant 1 an

**260,00 € TTC**  
246,45 € HT

### PACK PAPIER + NUMÉRIQUE

Ouvrage de base +  
format web + mise à jour et  
téléchargement pendant 1 an

**450,00 € TTC**  
426,54 € HT

### PAR PARTIE

Constituez votre ouvrage  
numérique sur-mesure

à partir de  
**19,90 € TTC**  
18,86 € HT

Pour toutes les versions,  
les mises à jour sont offertes pendant 1 an.

Cet ouvrage détaille toutes les dispositions juridiques entourant le contrat de travail, de l'embauche du salarié jusqu'à la rupture de son contrat de travail, tout en passant par les bouleversements pouvant en affecter l'exécution c'est-à-dire la suspension du contrat (pour maladie, accident du travail, congés, etc.) ou encore, sa modification (modification du lieu de travail, des horaires, de la rémunération, etc.).

Les différents contrats particuliers font l'objet d'une présentation claire et synthétique : contrats de formation en alternance (contrat d'apprentissage, contrat de professionnalisation), contrats d'insertion ou de réinsertion (CIE, CIVIS, CAE, contrat de génération, contrat d'avenir, emploi d'avenir, CAPE), contrats à durée déterminée (CDD) ou même les contrats de travail temporaires (CTT).

À l'aide d'exemples, de jurisprudences et de modèles de documents, cet ouvrage fournit ainsi des réponses précises et pratiques aux multiples questions que peut se poser toute personne chargée de gérer les contrats de travail (choix du type de contrat, rédaction du contrat, gestion des cas de suspension ou de modification, mise en œuvre des modes de ruptures, etc.) dans une PME ou dans une grande entreprise.

## À QUI S'ADRESSE CET OUVRAGE ?

Responsables et gestionnaires des services RH, paie, responsables administratifs et comptables en PME, dirigeants : l'embauche, le choix, la rédaction, la modification, la suspension ou la rupture des contrats de travail et la prise en compte de la dernière actualité sociale font partie intégrante de vos activités.

## À PROPOS DE L'AUTEUR

**Gwenaëlle LERAY** est diplômée en droit social et est l'auteur de plusieurs ouvrages en droit du travail. Elle a travaillé pendant 10 ans pour des éditeurs d'ouvrages juridiques. Elle a ensuite été juriste généraliste pour le CIDFF de la Sarthe (Centre d'Information sur les Droits des Femmes et des Familles) où elle a informé les personnes sur leurs différents droits. Aujourd'hui formatrice, elle intervient sur le terrain auprès d'un public de particuliers, d'étudiants et de professionnels du secteur sanitaire et social, et dans des domaines juridiques variés.

**ESSAI GRATUIT :**  
consultation de la version  
papier pendant 15 jours  
ou de la version web  
pendant 5 jours, depuis  
[la-librairie-rh.com](http://la-librairie-rh.com)

**OFFERT :**  
3 mois de veille sociale

LES  
PLUS



**A**

## Conclusion du contrat de travail

270 pages  
72,90 €

Définition du contrat de travail  
Environnement juridique du contrat de travail  
Contraintes liées à la conclusion du contrat de travail  
Rédaction du contrat de travail  
Période d'essai

**B**

## Suspensions du contrat de travail

298 pages  
78,90 €

Définition de la suspension du contrat de travail  
Absences pour maladie non professionnelle  
Congé de maternité ou d'adoption  
Absences pour accident du travail ou maladie professionnelle  
Congés payés  
Congés pour événements familiaux  
Congés de longue durée  
Incidence des jours fériés  
Absences pour exercer un mandat

**C**

## Modification du contrat de travail

74 pages  
19,90 €

Définition de la modification du contrat de travail  
Éléments du contrat susceptibles d'être modifiés  
Procédure de modification  
Licenciement consécutif au refus d'une modification du contrat de travail

**D**

## Ruptures du contrat de travail

340 pages  
88,90 €

Licenciement pour motif personnel  
Licenciement pour motif économique  
Licenciement des salariés protégés  
Sanctions du licenciement irrégulier  
Préavis et indemnités de licenciement  
Formalités à accomplir à l'issue du contrat  
Transaction  
Rupture conventionnelle du contrat de travail  
Démission  
Mise à la retraite par l'employeur  
Départ à la retraite

**E**

## Contrats particuliers

190 pages  
48,90 €

Contrats de formation en alternance  
Contrats d'insertion ou de réinsertion  
Contrat à durée déterminée  
Contrat de travail temporaire



# LA GESTION DU TEMPS DE TRAVAIL ET DES CONGÉS



**732 pages**  
**1 mise à jour par an**

## VERSIONS & TARIFS

### VERSION PAPIER

Ouvrage de base + mise à jour pendant 1 an

**253,00 € TTC**  
239,81 € HT

### VERSION NUMÉRIQUE

Format web + téléchargement pendant 1 an

**206,00 € TTC**  
195,26 € HT

### PACK PAPIER + NUMÉRIQUE

Ouvrage de base + format web + mise à jour et téléchargement pendant 1 an

**356,00 € TTC**  
337,44 € HT

### PAR PARTIE

Constituez votre ouvrage numérique sur-mesure

à partir de  
**17,90 € TTC**  
16,97 € HT

Pour toutes les versions,  
les mises à jour sont offertes pendant 1 an.

Gérer le temps de travail, c'est respecter une multitude de dispositions légales liées aux 35 heures, aux heures supplémentaires, aux durées maximales du travail, aux temps de repos, aux congés, etc., tout en faisant face aux impératifs de productivité, de rentabilité et d'efficacité de l'entreprise. C'est la recherche de cet équilibre qui va permettre de préserver la paix sociale interne dans l'entreprise !

Mais ces dispositions ne cessent d'évoluer... En dernier lieu, la loi Travail est notamment venue modifier les règles relatives aux durées maximales du travail, à la rémunération des heures supplémentaires, aux congés pour événements familiaux, etc. Connaître l'ensemble de ces dispositions juridiques est donc devenue une affaire d'experts.

Dans cet ouvrage actualisé chaque année, l'auteur reprend méthodiquement l'ensemble des dispositions applicables à la durée du travail, à l'organisation et l'aménagement du temps de travail et aux congés.

Il présente également les cas particuliers de cette législation (les cadres, les salariés sous CDD, les travailleurs à temps partiel, etc.) ce qui permet de faire de cet ouvrage une référence complète pour les responsables et les collaborateurs des services de paie ou de ressources humaines.

## À QUI S'ADRESSE CET OUVRAGE ?

Responsables et collaborateurs des services paie, RH ou personnel : vous gérez le temps de travail et les congés de vos collaborateurs.

Vous souhaitez sécuriser vos pratiques en matière de recours aux heures supplémentaires, forfaits d'heures, forfaits jours, temps partiels et mieux expliquer aux salariés les modalités de calcul des jours de repos et des heures complémentaires ou supplémentaires.

## À PROPOS DE L'AUTEUR

**Antoine FONTENEAU** est juriste en droit social. Il anime depuis près de 20 ans des séminaires de formation sur la paie et le droit social à destination des services RH et réalise des missions d'audit et de conseil au sein des entreprises. Il est l'auteur de nombreuses publications sur les thèmes de la paie, du contrôle URSSAF de l'épargne salariale, de la gestion du temps de travail et des congés.

**ESSAI GRATUIT :**  
consultation de la version papier pendant 15 jours ou de la version web pendant 5 jours, depuis [la-librairie-rh.com](http://la-librairie-rh.com)

**OFFERT :**  
3 mois de veille sociale




**A**

## Régime de la durée du travail

 168 pages  
60,90 €

Durée légale du travail  
 Notion de temps de travail effectif  
 Régime des heures d'équivalence  
 Régime des heures supplémentaires  
 Contrepartie obligatoire en repos  
 Durées maximales du travail  
 Repos hebdomadaire - travail du dimanche  
 Fixation de l'horaire de travail  
 Contrôle de l'horaire de travail  
 Régime des jours fériés  
 Régime de la récupération

**B**

## Aménagement et organisation du temps de travail dans l'entreprise

 136 pages  
48,90 €

Aménagement du temps de travail dans l'entreprise  
 Aménagement hebdomadaire de la durée du travail  
 Aménagement plurihebdomadaire du temps de travail  
 Aménagement du temps de travail sur l'année (annualisation)  
 Modulation du temps de travail  
 Cycles de travail  
 Travail en équipe  
 Repos compensateur de remplacement  
 Compte-épargne temps  
 Travail de nuit  
 Travail en soirée  
 Télétravail

**C**

## Cas particuliers

 78 pages  
27,90 €

Salariés cadres  
 Travail à temps partiel  
 Travail intermittent  
 Salariés sous contrat à durée déterminée  
 Contrats de formation en alternance  
 Modification ou dénonciation d'un accord d'ARTT  
 Heures de délégation

**D**

## Congés payés et absences

 136 pages  
48,90 €

Congés payés  
 Durée des congés payés  
 Prise des congés payés  
 Cas particuliers  
 Caisses de congés payés  
 Chèques-vacances  
 Indemnisation des congés payés  
 Jurisprudence faute lourde et congés payés  
 Cas pratiques

**E**

## Congés suite à événements familiaux

 116 pages  
41,90 €

Congé pour événement familial  
 Congé de maternité ou d'adoption  
 Congé de paternité ou d'accueil de l'enfant  
 Congé parental d'éducation  
 Congé de présence parentale  
 Congé de solidarité familiale  
 Congé de proche aidant

**F**

## Autres congés

 50 pages  
17,90 €

Congé sabbatique  
 Congé ou temps partiel pour création d'entreprise  
 Congé de solidarité internationale  
 Congé individuel de formation  
 Congé sans solde



# LES RELATIONS COLLECTIVES DE TRAVAIL



**920 pages**  
**1 mise à jour par an**

## VERSIONS & TARIFS

### VERSION PAPIER

Ouvrage de base + mise à jour pendant 1 an

**299,00 € TTC**  
283,41 € HT

### VERSION NUMÉRIQUE

Format web + téléchargement pendant 1 an

**242,00 € TTC**  
229,38 € HT

### PACK PAPIER + NUMÉRIQUE

Ouvrage de base + format web + mise à jour et téléchargement pendant 1 an

**420,00 € TTC**  
398,10 € HT

### PAR PARTIE

Constituez votre ouvrage numérique sur-mesure

à partir de  
**17,90 € TTC**  
16,97 € HT

Pour toutes les versions,  
les mises à jour sont offertes pendant 1 an.

En France, la représentation du personnel s'organise autour de quatre institutions représentatives : les délégués du personnel (DP), les délégués syndicaux (DS), le comité d'hygiène, de sécurité et des conditions de travail (CHSCT) et le comité d'entreprise (CE).

Dans cet ouvrage l'auteur expose précisément les règles les plus récentes qui s'appliquent à chacune de ces Institutions Représentatives du Personnel (IRP) :

- l'élection ou la désignation : électorat, éligibilité, organisation des élections, scrutin, résultats, etc. ;
- les missions : attributions économiques, attributions sociales, attributions supplétives, etc. ;
- les moyens accordés pour l'accomplissement du mandat : crédit d'heures, local, affichage, déplacement, réunions, etc.

Complet, pratique et actualisé annuellement, l'ouvrage va au-delà de cette présentation précise des représentants du personnel en retraçant également toutes les dispositions juridiques liées à la négociation collective : accords nationaux interprofessionnels, accords collectifs de branche, d'entreprise ou d'établissement...

## À QUI S'ADRESSE CET OUVRAGE ?

Délégués du personnel (titulaires ou suppléants, élus ou simples candidats), délégués syndicaux, responsables RH, dirigeants d'entreprise...

Vous souhaitez maîtriser les règles les plus récentes qui s'appliquent à toutes les IRP (mode d'élection ou de désignation, fonctions, missions), et disposer de toutes les informations pratiques qui vous sont utiles lors de l'accomplissement de votre mandat.

## À PROPOS DE L'AUTEUR

**Gwenaëlle LERAY** est diplômée en droit social et est l'auteur de plusieurs ouvrages en droit du travail.

Elle a travaillé pendant 10 ans pour des éditeurs d'ouvrages juridiques. Elle a ensuite été juriste généraliste pour le CIDFF de la Sarthe (Centre d'Information sur les Droits des Femmes et des Familles) où elle a informé les personnes sur leurs différents droits.

Aujourd'hui formatrice, elle intervient sur le terrain auprès d'un public de particuliers, d'étudiants et de professionnels du secteur sanitaire et social, et dans des domaines juridiques variés, tels que : les responsabilités professionnelles des travailleurs sociaux, le droit du travail et la protection sociale, le droit des entreprises, le droit de la famille, le droit des étrangers, l'organisation institutionnelle des territoires.

**ESSAI GRATUIT :**  
consultation de la version papier pendant 15 jours ou de la version web pendant 5 jours, depuis [la-librairie-rh.com](http://la-librairie-rh.com)

**OFFERT :**  
3 mois de veille sociale

**LES PLUS**



**A**

## Mise en place des institutions représentatives

152 pages  
51,90 €

Obligation de mise en place  
Cadre de mise en place des élections professionnelles  
Organisations syndicales  
Contestations relatives à la mise en place des représentants du personnel et syndicaux

**B**

## Délégués du personnel

102 pages  
38,90 €

Élections professionnelles des délégués du personnel  
Fonctionnement de l'institution  
Missions spécifiques des délégués du personnel  
Attributions supplétives des délégués du personnel

**C**

## Comité d'entreprise

162 pages  
56,90 €

Élections du comité d'entreprise  
Fonctionnement de l'institution  
Attributions du comité d'entreprise

**D**

## Représentants syndicaux dans l'entreprise

52 pages  
17,90 €

Sections syndicales  
Désignation des délégués syndicaux  
Délégués syndicaux : fonctionnement de l'institution

**E**

## Comité d'hygiène, de sécurité et des conditions de travail

80 pages  
27,90 €

Mise en place du comité d'hygiène, de sécurité et des conditions de travail  
Fonctionnement de l'institution  
Missions du CHSCT  
CHSCT dans certains secteurs particuliers

**F**

## Exercice du mandat représentatif

124 pages  
42,90 €

Durée du mandat représentatif  
Heures de délégation des représentants du personnel et délégués syndicaux  
Liens entre le mandat représentatif et le contrat de travail  
Formations liées au mandat représentatif  
Protection contre le licenciement des représentants du personnel et syndicaux  
Atteintes à l'exercice du mandat et discriminations  
Autres mandats représentatifs

**G**

## Négociation collective

152 pages  
50,90 €

Présentation générale  
Accords nationaux interprofessionnels  
Accords collectifs de branche  
Accords collectifs d'entreprise et d'établissement



# LES STATUTS DE LA FONCTION PUBLIQUE LES AGENTS CONTRACTUELS (NON TITULAIRES)



**814 pages**  
**2 mises à jour par an**

## VERSIONS & TARIFS

### VERSION PAPIER

Ouvrage de base +  
mises à jour pendant 1 an

**253,00 € TTC**  
239,81 € HT

### VERSION NUMÉRIQUE

Format web +  
téléchargement pendant 1 an

**206,00 € TTC**  
195,26 € HT

### PACK PAPIER + NUMÉRIQUE

Ouvrage de base +  
format web + mises à jour et  
téléchargement pendant 1 an

**356,00 € TTC**  
337,44 € HT

### PAR PARTIE

Constituez votre ouvrage  
numérique sur-mesure

à partir de  
**12,90 € TTC**  
12,23 € HT

Pour toutes les versions,  
les mises à jour sont offertes pendant 1 an.

Appelés indifféremment auxiliaires, vacataires ou encore, contractuels de droit public, les agents contractuels représentent aujourd'hui 16% des agents publics et sont durablement implantés dans la fonction publique.

Mis à jour deux fois par an, cet ouvrage détaille et décrypte toutes les règles applicables aux agents contractuels des trois fonctions publiques (État, territoriale et hospitalière).

Il apporte ainsi des réponses claires et pratiques à toutes les questions liées à ce quasi-statut : Quelles sont les différentes catégories d'agents contractuels ? Quelles sont les règles applicables en matière de recrutement ? Quels sont les droits et les obligations des agents contractuels ? Comment est organisée la carrière des agents contractuels ? Quelles sont les dispositions en matière de protection sociale ? Quelles sont les dispositions applicables en cas de cessation de fonctions ? Quelles sont les exceptions et les dérogations relatives à la gestion des agents contractuels de droit public ?

Les gestionnaires et responsables des services du personnel trouveront dans cet ouvrage tous les éléments leur permettant une sécurisation juridique de leur mode de gestion des agents, dans un contexte de multiplication des recours, mais également des indications permettant la prise en compte des agents contractuels dans la mise en place d'une GPMC.

## À QUI S'ADRESSE CET OUVRAGE ?

Cadres, gestionnaires et agents des services RH dans un établissement public...

Vous devez connaître les règles de recrutement et de gestion des agents contractuels de droit public, déterminer leur rémunération, clarifier les situations d'octroi de CDI, anticiper les aspects pouvant donner lieu à un recours et répondre aux questions liées à la gestion des agents contractuels.

## À PROPOS DE L'AUTEUR

**Florent LE FRAPER** est consultant en ressources humaines et droit de la Fonction publique. Il intervient auprès des établissements publics de l'État, des collectivités territoriales et établissements hospitaliers. Il intervient également au cours de prestations de formation et de conseil, sur des domaines tels que l'assurance chômage, la protection sociale, la gestion de carrière et la retraite des agents publics.

**ESSAI GRATUIT :**  
consultation de la version  
papier pendant 15 jours  
ou de la version web  
pendant 5 jours, depuis  
[la-librairie-rh.com](http://la-librairie-rh.com)

**OFFERT :**  
3 mois de veille en  
paie et réglementation  
statutaire Fonction  
publique

**LES  
PLUS**



**A**

## Différentes catégories d'agents contractuels

50 pages  
15,90 €

Les agents contractuels de droit privé  
Les agents contractuels de droit public  
Les autres catégories d'agents contractuels

**E**

## Protection sociale

64 pages  
19,90 €

Les congés maladie des agents contractuels  
Les congés pour accident du travail et maladies professionnelles

**B**

## Recrutement

170 pages  
53,90 €

Les cas de recours aux agents contractuels de droit public de la Fonction publique de l'État  
Les cas de recours aux agents contractuels de droit public dans la Fonction territoriale  
Les cas de recours aux agents contractuels de droit public dans la Fonction hospitalière  
Les conséquences du recrutement illégal  
Questions RH autour du recrutement : intérimaires, vacataires ou contractuels  
La rédaction du contrat de recrutement  
Les conditions de recrutement des agents contractuels de droit public

**F**

## Cessation de fonctions

142 pages  
43,90 €

La cessation de Fonctions  
La démission  
L'indemnité de départ volontaire (IDV)  
L'abandon de poste  
L'absence de demande de réintégration à l'issue de certains congés  
Le non renouvellement du contrat  
Le licenciement des agents contractuels  
La limite d'âge des agents contractuels  
L'ouverture de droit aux allocations de retour à l'emploi

**C**

## Droits et obligations

152 pages  
47,90 €

Les obligations des agents contractuels  
Les droits des agents contractuels  
La discipline des agents contractuels  
La rémunération des agents contractuels  
La représentation des agents contractuels de droit public

**G**

## Règles particulières de gestion

40 pages  
12,90 €

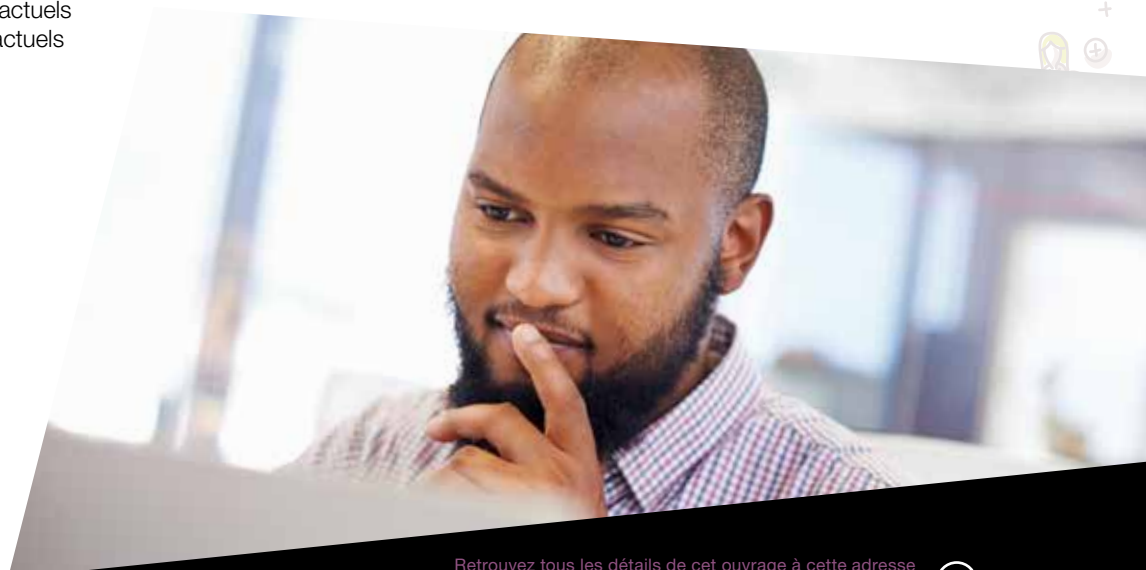
Les exceptions et les dérogations relatives à la gestion des agents contractuels de droit public

**D**

## Organisation de la carrière

144 pages  
44,90 €

L'organisation du service des agents contractuels  
La formation des agents contractuels  
Les congés des agents contractuels  
La mobilité des agents contractuels



# LES STATUTS DE LA FONCTION PUBLIQUE LES AGENTS TITULAIRES



**804 pages**  
**2 mises à jour par an**

## VERSIONS & TARIFS

### VERSION PAPIER

Ouvrage de base +  
mises à jour pendant 1 an

**253,00 € TTC**  
239,81 € HT

### VERSION NUMÉRIQUE

Format web +  
téléchargement pendant 1 an

**206,00 € TTC**  
195,26 € HT

### PACK PAPIER + NUMÉRIQUE

Ouvrage de base +  
format web + mises à jour et  
téléchargement pendant 1 an

**356,00 € TTC**  
337,44 € HT

### PAR PARTIE

Constituez votre ouvrage  
numérique sur-mesure

à partir de  
**26,90 € TTC**  
25,50 € HT

Pour toutes les versions,  
les mises à jour sont offertes pendant 1 an.

Mis à jour deux fois par an, cet ouvrage détaille toutes les règles applicables aux agents titulaires de la Fonction publique.

L'auteur décrypte tous les textes réglementaires, soulève les éventuels problèmes posés par leur application et surtout, expose les moyens permettant d'y remédier.

L'ouvrage apporte ainsi des réponses claires et précises, illustrées par une jurisprudence récente et de nombreux exemples, sur toutes les questions liées aux statuts des agents titulaires de la Fonction publique :

Quels sont les droits et les obligations des fonctionnaires (rémunération, DIF, droit à la mobilité...) ? Quelles sont les règles applicables lors de la carrière des fonctionnaires (conditions de recrutement, titularisation...) ? Comment s'organise le service des fonctionnaires (congrés annuels, congés liés à la naissance, congé parental, durée du travail, télétravail...) ? Quelles sont les règles concernant la mobilité des fonctionnaires (position d'activité, détachement, disponibilité...) ? Quelles sont les dispositions applicables en matière de protection sociale (instances médicales, congés maladie, reprise des fonctions à l'issue du congé maladie, mise en disponibilité d'office...) ? Quelles sont les dispositions applicables en cas de cessation de fonctions (radiation des cadres, démission, licenciement, rémunération du fonctionnaire après sa perte d'emploi...) ?

## À QUI S'ADRESSE CET OUVRAGE ?

Responsables, juristes et gestionnaires des services de gestion des carrières des agents de la Fonction publique d'État et des collectivités territoriales et hospitalières...

Vous souhaitez acquérir une vue d'ensemble du statut de la Fonction publique, gérer les différentes positions administratives du personnel, appréhender les conséquences sur la paie et connaître les apports de la loi de modernisation.

## À PROPOS DE L'AUTEUR

**Florent LE FRAPER** est consultant en ressources humaines et droit de la Fonction publique. Il intervient auprès des établissements publics de l'État, des collectivités territoriales et établissements hospitaliers. Il intervient également au cours de prestations de formation et de conseil, sur des domaines tels que l'assurance chômage, la protection sociale, la gestion de carrière et la retraite des agents publics.

**ESSAI GRATUIT :**  
consultation de la version  
papier pendant 15 jours  
ou de la version web  
pendant 5 jours, depuis  
[la-librairie-rh.com](http://la-librairie-rh.com)

**OFFERT :**  
3 mois de veille en  
paie et réglementation  
statutaire Fonction  
publique

**LES  
PLUS**



**A**

## **Droits et obligations des fonctionnaires**

138 pages  
46,89 €

Les obligations des fonctionnaires  
Les droits des fonctionnaires  
La rémunération des fonctionnaires  
Le droit individuel à la formation  
Un droit à la mobilité  
La discipline des fonctionnaires

**E**

## **La protection sociale des fonctionnaires**

246 pages  
82,90 €

Les instances médicales  
Les congés maladie des fonctionnaires  
L'imputabilité au service  
La reprise des fonctions à l'issue du congé maladie  
La mise en disponibilité d'office  
Le capital décès

**B**

## **La carrière des fonctionnaires**

116 pages  
37,90 €

Le recrutement des fonctionnaires  
La pension d'invalidité et la rente viagère d'invalidité des fonctionnaires stagiaires de la Fonction publique territoriale et hospitalière

**F**

## **La cessation de service et la retraite des fonctionnaires**

82 pages  
27,90 €

La radiation des cadres  
La démission  
Le licenciement des fonctionnaires  
La rémunération du fonctionnaire après sa perte d'emploi

**C**

## **L'organisation du service des fonctionnaires**

96 pages  
33,90 €

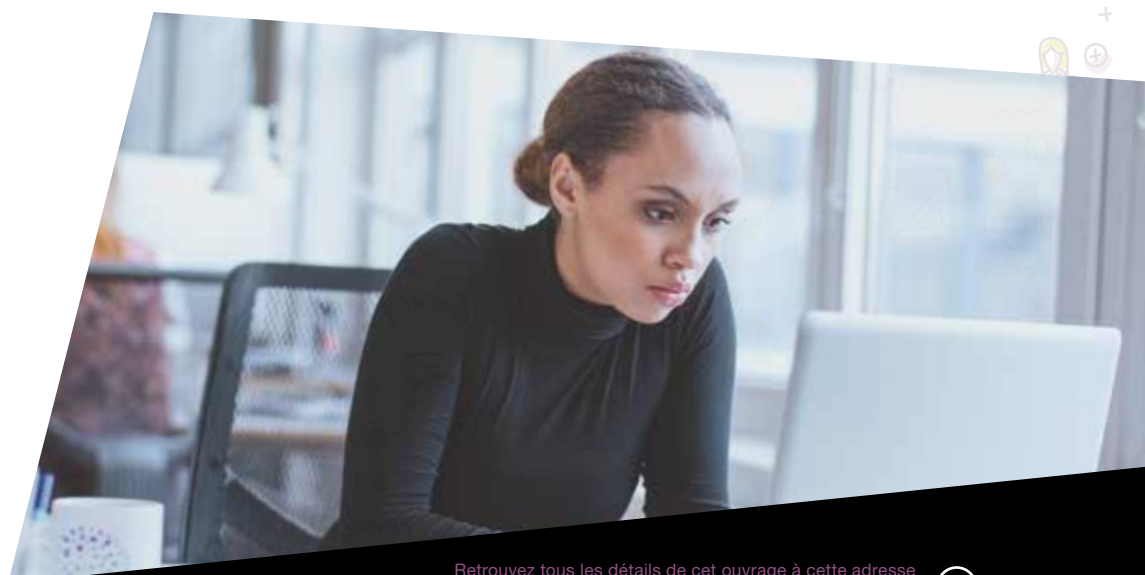
Les congés annuels des fonctionnaires  
Les autres congés des fonctionnaires  
Organisations du service des fonctionnaires

**D**

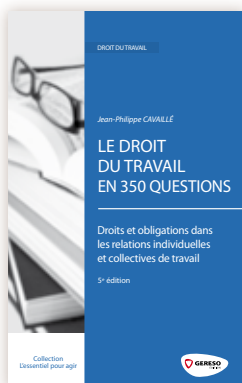
## **La mobilité des fonctionnaires**

78 pages  
26,90 €

La position d'activité  
Le détachement  
La disponibilité  
La position hors cadre



# DROIT DU TRAVAIL



## LE DROIT DU TRAVAIL EN 350 QUESTIONS

[www.la-librairie-rh.com/ouvrage-vail5](http://www.la-librairie-rh.com/ouvrage-vail5)

## DROIT DU TRAVAIL, DROITS DES PARENTS

[www.la-librairie-rh.com/ouvrage-drpa3](http://www.la-librairie-rh.com/ouvrage-drpa3)

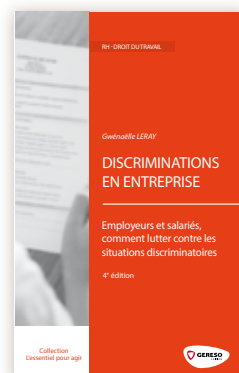


## L'EMPLOI DES TRAVAILLEURS HANDICAPÉS

[www.la-librairie-rh.com/ouvrage-emha4](http://www.la-librairie-rh.com/ouvrage-emha4)

## DISCRIMINATIONS EN ENTREPRISE

[www.la-librairie-rh.com/ouvrage-mina4](http://www.la-librairie-rh.com/ouvrage-mina4)



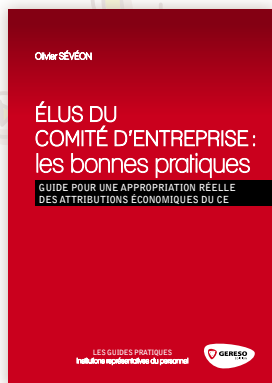
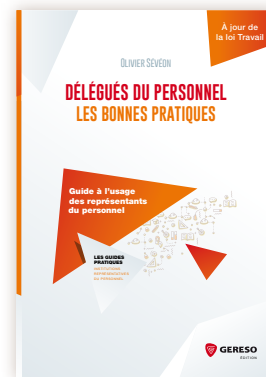
## DÉPARTS NÉGOCIÉS ET RUPTURES CONVENTIONNELLES

[www.la-librairie-rh.com/ouvrage-deru4](http://www.la-librairie-rh.com/ouvrage-deru4)



## DÉLÉGUÉS DU PERSONNEL : LES BONNES PRATIQUES

[www.la-librairie-rh.com/ouvrage-delp](http://www.la-librairie-rh.com/ouvrage-delp)

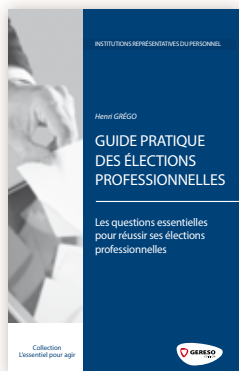


## ÉLUS DU COMITÉ D'ENTREPRISE : LES BONNES PRATIQUES

[www.la-librairie-rh.com/ouvrage-prce](http://www.la-librairie-rh.com/ouvrage-prce)

## CHSCT : LES BONNES PRATIQUES

[www.la-librairie-rh.com/ouvrage-chsc](http://www.la-librairie-rh.com/ouvrage-chsc)



## GUIDE PRATIQUE DES ÉLECTIONS PROFESSIONNELLES

[www.la-librairie-rh.com/ouvrage-elep](http://www.la-librairie-rh.com/ouvrage-elep)

## QUEL POUVOIR DISCIPLINAIRE POUR L'EMPLOYEUR ?

[www.la-librairie-rh.com/ouvrage-pouv](http://www.la-librairie-rh.com/ouvrage-pouv)



# LES RETRAITES



**1 422 pages**  
**3 mises à jour par an**

## VERSIONS & TARIFS

### VERSION PAPIER

Ouvrage de base + mises à jour pendant 1 an

**320,00 € TTC**  
303,32 € HT

### VERSION NUMÉRIQUE

Format web + téléchargement pendant 1 an

**260,00 € TTC**  
246,45 € HT

### PACK PAPIER + NUMÉRIQUE

Ouvrage de base + format web + mises à jour et téléchargement pendant 1 an

**450,00 € TTC**  
426,54 € HT

### PAR PARTIE

Constituez votre ouvrage numérique sur-mesure

à partir de  
**7,90 € TTC**  
7,49 € HT

Pour toutes les versions,  
les mises à jour sont offertes pendant 1 an.

La réglementation en matière de retraite ne cesse d'évoluer... Pour preuve, les changements quasi-permanents en matière de durée ou de taux de cotisation, calcul de la pension, âge légal de départ, prise en compte de la pénibilité et des interruptions de carrières...

Il est donc indispensable de pouvoir s'appuyer sur un ouvrage complet et actualisé régulièrement pour maîtriser chaque réforme en cours, chaque modification de taux ou de barème et comprendre les nouvelles règles à appliquer.

À l'aide de cet ouvrage incontournable, vous deviendrez le « référent retraites » dans votre entreprise. Vous pourrez répondre à toutes les interrogations des salariés concernant leur retraite : Quelle est la date optimale de départ à la retraite ? Comment se calcule la pension de retraite ? Quelles sont les périodes pouvant être validées ? Quelles sont les démarches administratives à effectuer ? etc.

Cet ouvrage détaille également les dispositions liées au régime complémentaire des salariés (ARRCO), au régime des cadres et assimilés (AGIRC), au régime IRCANTEC, aux différents régimes spéciaux (régime des fonctionnaires civils, régime des mines, etc.) mais aussi au régime des travailleurs non-salariés (artisans, commerçants et professions libérales).

## À QUI S'ADRESSE CET OUVRAGE ?

Responsables et collaborateurs des services RH, carrières ou affaires sociales, gestionnaires des retraites...

Vous devez développer vos connaissances des différents régimes de retraite (fonctionnement, conditions de liquidation, calcul des pensions...), et intégrer la toute dernière actualité (dernière réforme en cours, changement de taux, de barèmes...).

## À PROPOS DE L'AUTEUR

**Nadine ÉGAULT** est consultante en retraite et protection sociale depuis 1989. Elle anime des formations inter et intra-entreprises sur les thèmes de la retraite des salariés du secteur privé, la retraite des expatriés, les prestations de la Sécurité sociale. Elle réalise également des missions de conseil dans le domaine des retraites du secteur privé : bilans retraite individuels, rachat de trimestres, périodes d'activité à l'étranger...

**ESSAI GRATUIT :**  
consultation de la version papier pendant 15 jours ou de la version web pendant 5 jours, depuis [la-librairie-rh.com](http://la-librairie-rh.com)

**LES PLUS**



**A**

## **Assurance vieillesse régime général de la Sécurité sociale**

460 pages  
106,90 €

Caisse nationale d'assurance vieillesse (CNAV)  
Financement de l'assurance vieillesse  
Assurances volontaires  
Information du salarié au regard de ses droits  
Calcul de la pension vieillesse  
Taux de pension  
Durée d'assurance au régime général  
Pension payée  
Avantages complémentaires  
Départs anticipés à la retraite  
Prélèvements sur les pensions  
Pension de substitution  
Retraite progressive  
Cumul emploi-retraite  
Versement de la retraite  
Paiement des prestations  
Pension de réversion  
Plafonds de Sécurité sociale  
La réforme des retraites : loi n° 2014-40 du 20 janvier 2014

**B**

## **ARRCO : régime complémentaire des salariés**

256 pages  
61,90 €

Présentation générale du régime - information  
Champ d'application professionnel et territorial  
Cotisations  
Calcul de la retraite  
Validations gratuites ou onéreuses  
Majorations  
Âge de la retraite  
Liquidation de la retraite ARRCO  
Paiement des allocations  
Allocations de réversion  
Ancien système de retraite (avant le 01/01/99)

**C**

## **AGIRC - Régime des cadres et assimilés**

210 pages  
51,90 €

Liste des institutions membres de l'AGIRC  
Champ d'application convention collective du 14 mars 1947  
Intégration de régimes professionnels à l'AGIRC  
Adhésion des entreprises  
Extensions territoriales  
Bénéficiaires  
Assiette de cotisations  
Taux de cotisation retraite  
Garantie de cotisations  
Autres cotisations spécifiques cadres  
Calcul de la retraite  
Points gratuits  
Rachat de points - années d'études supérieures  
Majoration de points  
Liquidation de la retraite  
Paiement  
Cumul emploi-retraite  
Réversion

**D**

## **Accords portant dispositions communes ARRCO-AGIRC**

36 pages  
8,90 €

Accords portant dispositions communes ARRCO/AGIRC  
Accord du 10 février 2001 instituant le régime unique  
A.S.F/AGFF  
Avenant n° 48 du 18 juin 1998 à l'accord du 8 décembre 1961  
Retraites complémentaires AGIRC ET ARRCO accord du 13 novembre 2003

**E**

## **IRCANTEC**

52 pages  
12,90 €

Présentation du régime IRCANTEC  
Cotisations  
Calcul et âge de la retraite  
Validation des différentes périodes  
Liquidation et paiements  
Réversion et capital décès

**F**

## **Régimes spéciaux**

98 pages  
22,90 €

Quelques régimes spéciaux  
Fonctionnaires civils et CNRACL  
Régime des mines

**G**

## **Régime des travailleurs non salariés (TNS)**

168 pages  
38,90 €

Artisans - régime de base  
Artisans - régime de retraite complémentaire  
Commerçants et industriels - régime de base  
Commerçants et industriels régime de retraite complémentaire  
Cessation d'activité - cumul emploi retraite artisans - commerçants  
Retraite des auto-entrepreneurs  
Pension de réversion complémentaire des artisans, industriels et commerçants  
Professions libérales : régime de base  
Professions libérales : régimes complémentaires  
Professions libérales : avocats  
Artistes auteurs : régime de base et complémentaire  
Exploitants agricoles

**H**

## **Droits personnels non contributifs**

32 pages  
7,90 €

Allocation de solidarité aux personnes âgées (ASPA)



# LA RETRAITE SUPPLÉMENTAIRE : FONDS DE PENSION - CAPITALISATION



**372 pages**  
**1 mise à jour par an**

## VERSIONS & TARIFS

### VERSION PAPIER

Ouvrage de base + mise à jour pendant 1 an

**117,00 € TTC**  
110,90 € HT

### VERSION NUMÉRIQUE

Format web + téléchargement pendant 1 an

**96,00 € TTC**  
90,99 € HT

### PACK PAPIER + NUMÉRIQUE

Ouvrage de base + format web + mise à jour et téléchargement pendant 1 an

**165,00 € TTC**  
156,40 € HT

### PAR PARTIE

Constituez votre ouvrage numérique sur-mesure

à partir de  
**23,90 € TTC**  
22,65 € HT

Pour toutes les versions,  
les mises à jour sont offertes pendant 1 an.

La réforme des retraites a eu le mérite de faire prendre conscience à la plupart des salariés de la baisse inéluctable des pensions servies non seulement par le régime de base de l'assurance vieillesse, mais aussi par les régimes complémentaires.

Désormais, chacun a conscience de la nécessité de se constituer un complément de retraite privé pour maintenir son niveau de revenu à l'issue de sa carrière professionnelle. Dès lors, de nombreuses entreprises ont décidé de mettre en place des systèmes de retraite supplémentaire. Véritables outils de motivation et de fidélisation des salariés, ces dispositifs doivent être mis en place en suivant une méthodologie rigoureuse, souvent modifiée par une actualité fréquente liée aux règles sociales et fiscales.

Cet ouvrage actualisé annuellement permet d'appréhender sereinement les différentes solutions qui s'offrent à l'entreprise en répondant de manière claire et pratique à toutes les questions liées à la retraite supplémentaire :

Quels sont les différents régimes de retraites supplémentaires ? Comment mettre en place et modifier un régime de retraite supplémentaire ? Quelles sont les dispositions liées à la fiscalité et au régime social ? Comment gérer le régime de retraite supplémentaire ?

## À QUI S'ADRESSE CET OUVRAGE ?

Responsables et assistants RH, responsables paie, responsables des affaires sociales, responsables compensation et benefits, agents commerciaux des institutions de prévoyance et des compagnies d'assurance...

Vous souhaitez mieux comprendre les dispositifs de retraite supplémentaire, ou mettre en place un régime de retraite supplémentaire dans votre entreprise.

## À PROPOS DE L'AUTEUR

**Nadine ÉGAULT** est consultante en retraite et protection sociale depuis 1989. Elle anime des formations inter et intra-entreprises sur les thèmes de la retraite des salariés du secteur privé, la retraite des expatriés, les prestations de la Sécurité sociale. Elle réalise également des missions de conseil dans le domaine des retraites du secteur privé : bilans retraite individuels, rachat de trimestres, périodes d'activité à l'étranger...

**ESSAI GRATUIT :**  
consultation de la version papier pendant 15 jours ou de la version web pendant 5 jours, depuis [la-librairie-rh.com](http://la-librairie-rh.com)

**LES PLUS**

**A**

## Les différents régimes de retraites supplémentaires

92 pages  
30,90 €

Les différents régimes de retraites supplémentaires  
Systèmes collectifs à adhésion obligatoire  
Systèmes collectifs à adhésion individuelle et facultative  
PERCO : plan d'épargne pour la retraite collectif

**B**

## Mise en place et modification d'un régime de retraite supplémentaire

72 pages  
25,90 €

Mise en place et modification  
Modalité de mise en place  
Contenu de l'acte d'entreprise  
Rôle du comité d'entreprise  
Modification et dénonciation d'un régime de retraite supplémentaire  
Information de l'entreprise et des salariés

**C**

## Traitement Fiscal et social - Traitement en paie

70 pages  
23,90 €

Fiscalité des cotisations  
Fiscalité des cotisations et des prestations pour le salarié  
Régime social des cotisations - régime à cotisations définies  
Régime social des prestations  
Régime social - régime à prestations définies  
Traitement en paie  
Exemple de calcul

**D**

## Gestion du régime de retraite supplémentaire

100 pages  
36,90 €

Traitement comptable  
Tarification et gestion du contrat d'assurance  
Fonctionnement technique  
Gestion des rentes  
Financement du contrat d'assurance  
Information de l'entreprise  
Transfert des provisions en cas de changement d'assureur  
Gestion financière  
Exemple de cahier des charges



# LA PRÉVOYANCE DANS L'ENTREPRISE



**736 pages**  
**1 mise à jour par an**

## VERSIONS & TARIFS

### VERSION PAPIER

Ouvrage de base +  
mise à jour pendant 1 an

**253,00 € TTC**  
239,81 € HT

### VERSION NUMÉRIQUE

Format web +  
téléchargement pendant 1 an

**206,00 € TTC**  
195,26 € HT

### PACK PAPIER + NUMÉRIQUE

Ouvrage de base +  
format web + mise à jour et  
téléchargement pendant 1 an

**356,00 € TTC**  
337,44 € HT

### PAR PARTIE

Constituez votre ouvrage  
numérique sur-mesure

à partir de  
**13,90 € TTC**  
13,18 € HT

Pour toutes les versions,  
les mises à jour sont offertes pendant 1 an.

S'ajoutant aux prestations des régimes obligatoires de Sécurité sociale, la prévoyance collective apporte aux salariés et à leurs familles une sécurité indispensable, notamment en cas de décès ou d'invalidité.

Mais choisir ou optimiser le dispositif de prévoyance de son entreprise est une démarche qui peut se révéler complexe. Il en effet nécessaire de définir le type de contrat, l'assureur, les garanties, la procédure adéquate... tout en restant bien entendu dans les limites fixées par les budgets !

L'auteur a voulu faire de cet ouvrage un allié incontournable pour toute personne chargée de mener une réflexion sur la prévoyance dans son entreprise. Mis à jour annuellement, il constitue ainsi un guide complet pour mettre en place ou renégocier un contrat de prévoyance correspondant réellement aux attentes et aux besoins des salariés, tout en intégrant les dernières règles sociales et fiscales en vigueur.

Abordant les différents aspects de la prévoyance, l'ouvrage apporte ainsi une réponse claire et pratique à toute question liée aux modalités de mise en œuvre et de modification d'un contrat de prévoyance, à la détermination et au niveau des garanties, au choix du prestataire, au type de contrat, à la tarification et au budget, aux relations contractuelles avec l'organisme assureur ou encore, aux aspects fiscaux et sociaux de la prévoyance complémentaire.

## À QUI S'ADRESSE CET OUVRAGE ?

Responsables et collaborateurs d'un service RH, retraite, prévoyance, commerciaux de sociétés d'assurance ou de prévoyance...

Vous êtes chargé de mettre en place ou de renégocier un contrat de prévoyance adapté aux besoins de vos salariés et à vos spécificités métier, tout en respectant la toute dernière législation en vigueur.

## À PROPOS DE L'AUTEUR

**Valérie LECERF** est consultante en protection sociale. Elle anime des formations inter et intra-entreprises sur les thèmes de la retraite, de la prévoyance et des mutuelles en entreprise.

**ESSAI GRATUIT :**  
consultation de la version  
papier pendant 15 jours  
ou de la version web  
pendant 5 jours, depuis  
[la-librairie-rh.com](http://la-librairie-rh.com)

**LES  
PLUS**


**A**

## Bases de la prévoyance

148 pages  
54,90 €

Historique et définition de la prévoyance  
Couverture Sécurité sociale  
La prévoyance complémentaire  
Évolution du marché de la prévoyance complémentaire  
Différentes formes de couverture  
La réforme de la négociation collective  
Négociation annuelle obligatoire

**B**

## Mise en place et modification d'un régime de prévoyance

94 pages  
35,90 €

Bases légales : loi Evin du 31 décembre 1989  
Bases légales : loi du 8 août 1994  
Modalités juridiques de mise en place des régimes de  
prévoyance de l'entreprise  
Contenu de l'acte d'entreprise  
Rôle du comité d'entreprise  
Modification et dénonciation du régime  
Lois et décrets

**C**

## Définition des risques couverts et des garanties

78 pages  
24,90 €

Définition des risques couverts et des garanties  
Risque décès  
La garantie arrêt de travail  
Maladie  
Dépendance

**D**

## Différents types de contrats

42 pages  
13,90 €

Choix de l'affiliation  
Contrat collectif à adhésion obligatoire  
Contrat collectif à adhésion facultative  
Contrats individuels  
Synthèse des différents contrats  
Choix des garanties et du niveau de couverture  
Contrat de prévoyance traditionnel  
Contrat à options

**E**

## Tarification et budget

86 pages  
31,90 €

Tarification et budget  
Hiérarchiser les risques pour établir un budget  
Tarification des différents risques  
Couverture par l'assureur de ses engagements par la  
constitution de provisions suffisantes  
Tables de mortalité  
Exemple de cahier des charges pour un appel d'offres  
prévoyance

**F**

## Intervenants en matière de prévoyance complémentaire

88 pages  
33,90 €

Les intervenants  
Catégories d'organismes assureurs  
Marge de solvabilité  
Fonds de garantie  
Modalités de contrôle

**G**

## Gestion du régime

38 pages  
13,90 €

Obligation d'information  
Contenu du rapport annuel sur les comptes  
Gestion du régime

**H**

## Relations contractuelles avec l'organisme assureur

60 pages  
21,90 €

Les relations contractuelles avec l'organisme assureur  
Souscription du contrat d'assurance et affiliation des salariés  
Obligation d'information des assurés  
Paiement des cotisations  
Distinction entre la responsabilité de l'entreprise et celle de  
l'assureur  
Résiliation  
Changement d'organisme assureur  
Conséquences des restructurations d'entreprises

**I**

## Aspects fiscaux et sociaux de la prévoyance complémentaire

58 pages  
24,90 €

Généralités  
Fiscalité des cotisations pour l'entreprise  
Régime social des cotisations  
Contributions employeurs  
Exemple de calcul de réintégration fiscale et sociale sur 2016  
Taxe de solidarité additionnelle



# LES RETRAITES DES AGENTS DE LA FONCTION PUBLIQUE



**1 224 pages**  
**2 mises à jour par an**

## VERSIONS & TARIFS

### VERSION PAPIER

Ouvrage de base +  
mises à jour pendant 1 an

**320,00 € TTC**  
303,32 € HT

### VERSION NUMÉRIQUE

Format web +  
téléchargement pendant 1 an

**260,00 € TTC**  
246,45 € HT

### PACK PAPIER + NUMÉRIQUE

Ouvrage de base +  
format web + mises à jour et  
téléchargement pendant 1 an

**450,00 € TTC**  
426,54 € HT

### PAR PARTIE

Constituez votre ouvrage  
numérique sur-mesure

à partir de  
**27,90 € TTC**  
26,45 € HT

Pour toutes les versions,  
les mises à jour sont offertes pendant 1 an.

Pour élaborer les dossiers de demandes de retraite, il est essentiel de disposer d'une vision complète et détaillée des régimes de retraite des agents publics, titulaires, contractuels et titulaires sans droits, de connaître la valeur des droits acquis dans les différents régimes et d'établir les liens entre les différentes affiliations.

Cet ouvrage apporte des réponses claires et pratiques à toutes les questions liées aux régimes de retraite des agents du secteur public : fonction publique d'État, territoriale mais aussi hospitalière : présentation, financement, affiliation, droit à pension, durée d'assurance, calcul, règle relative au cumul, pension de réversion, pension non contributive, etc.

Il détaille aussi les dispositions applicables à l'assurance vieillesse du régime général de la Sécurité sociale (financement, information du salarié, calcul de la pension, taux de la pension, durée d'assurance, pension de substitution, etc.) pour les agents qui ont travaillé dans le secteur privé avant d'intégrer la Fonction publique.

Enfin, il développe les dispositions liées au régime de retraite complémentaire Ircantec (agents bénéficiaires, cotisations, calcul de la retraite, liquidation et paiement, etc.) et à la retraite progressive (principes, réversion, capital décès, assurance dépendance).

## À QUI S'ADRESSE CET OUVRAGE ?

Responsables et collaborateurs des services RH et paie, agents chargés de la gestion des carrières et des retraites...

Vous devez disposer d'une vision complète et détaillée des régimes de retraite des agents publics, titulaires, contractuels et titulaires sans droits, connaître la valeur des droits acquis dans les différents régimes et établir les liens entre les différentes affiliations.

## À PROPOS DE L'AUTEUR

**Barbara FOUCAUD** est consultante formatrice en retraite et protection sociale. Spécialiste du secteur public, elle forme les gestionnaires et responsables des services retraite des ministères, services de pension, établissements publics de l'État, collectivités territoriales et établissements hospitaliers. Elle anime également des conférences sur le thème de la retraite à destination des professionnels du secteur privé.

**ESSAI GRATUIT :**  
consultation de la version  
papier pendant 15 jours  
ou de la version web  
pendant 5 jours, depuis  
[la-librairie-rh.com](http://la-librairie-rh.com)

**OFFERT :**  
3 mois de veille  
en paie et  
réglementation  
statutaire Fonction  
publique



**A**

## **Les régimes de la Fonction publique, des collectivités territoriales et hospitalières**

614 pages  
171,90 €

Présentation générale  
Financement des régimes  
Affiliation  
Constitution du droit à pension  
Constitution du droit à pension : dispositions applicables aux militaires  
Durée d'assurance liquidable  
Validation de services et années d'études  
Calcul de la pension  
Entrée en jouissance de la pension  
Mise à la retraite pour invalidité  
Prélèvements sur les pensions  
Liquidation et concession de la pension Fonction publique de l'État  
Liquidation et concession de la pension Fonction publique territoriale et hospitalière  
Paiement des avantages de retraite  
Règles relatives aux cumuls  
Pensions de réversion  
Prestations non contributives  
Titulaires sans droit à pension dans le régime de la Fonction publique  
Régime additionnel  
La cessation progressive d'activité (CPA)

**B**

## **Assurance vieillesse régime général de la Sécurité sociale**

452 pages  
127,90 €

Caisse Nationale d'Assurance Vieillesse (CNAV)  
Financement de l'assurance vieillesse  
Assurances volontaires  
Information du salarié au regard de ses droits  
Calcul de la pension vieillesse  
Taux de pension  
Durée d'assurance au régime général  
Pension payée  
Avantages complémentaires  
Départs anticipés à la retraite  
Prélèvements sur les pensions  
Pension de substitution  
Retraite progressive  
Cumul emploi-retraite  
Versement de la retraite  
Paiement des prestations  
Pension de réversion  
Plafonds de Sécurité sociale

**C**

## **Le régime de l'IRCANTEC**

98 pages  
27,90 €

IRCANTEC  
Retraite progressive



# LES PRESTATIONS SÉCURITÉ SOCIALE



**832 pages**  
**2 mises à jour par an**

## VERSIONS & TARIFS

### VERSION PAPIER

Ouvrage de base +  
mises à jour pendant 1 an

**299,00 € TTC**  
283,41 € HT

### VERSION NUMÉRIQUE

Format web +  
téléchargement pendant 1 an

**242,00 € TTC**  
229,38 € HT

### PACK PAPIER + NUMÉRIQUE

Ouvrage de base +  
format web + mises à jour et  
téléchargement pendant 1 an

**420,00 € TTC**  
398,10 € HT

### PAR PARTIE

Constituez votre ouvrage  
numérique sur-mesure

à partir de  
**16,90 € TTC**  
16,02 € HT

Pour toutes les versions,  
les mises à jour sont offertes pendant 1 an.

Il est bien difficile de connaître l'ensemble des dispositions liées aux prestations de Sécurité sociale... Et pourtant, ces prestations concernent tous les salariés à différents moments de leur vie professionnelle ou familiale.

Il est donc essentiel pour l'entreprise de connaître son rôle dans la gestion de ces prestations, le traitement des problèmes liés aux arrêts maladie, accidents du travail, congés maternité et/ou invalidité, la maîtrise du calcul des indemnités... Le tout en intégrant les dernières évolutions issues des lois de financement de la Sécurité sociale !

Cet ouvrage, actualisé 2 fois par an, permet à l'employeur, aux responsables de la paie ou des ressources humaines de renseigner au mieux les salariés en apportant des réponses claires et pratiques à toutes les questions liées aux prestations du régime général de Sécurité sociale : organisation de la sécurité sociale, dispositions liées à l'assurance maladie, à l'assurance maternité, décès, invalidité, veuvage, aux assurances accidents du travail et maladie professionnelle (bénéficiaires, risques couverts, remboursement, versement des indemnités) ?

Cet ouvrage répond également à toutes les questions liées aux assurances volontaires et aux différentes prestations familiales.

## À QUI S'ADRESSE CET OUVRAGE ?

Responsables et collaborateurs des services paie, prévoyance ou affaires sociales, RH, assistantes sociales...

Vous devez connaître le rôle de l'employeur dans la gestion des prestations, traiter les problèmes liés à la gestion des arrêts-maladies, accidents du travail, congés maternité et/ou invalidité, maîtriser le calcul des indemnités et intégrer les modifications issues de la dernière loi de financement de la Sécurité sociale.

## À PROPOS DE L'AUTEUR

**Nadine ÉGAULT** est consultante en retraite et protection sociale depuis 1989. Elle anime des formations inter et intra-entreprises sur les thèmes de la retraite des salariés du secteur privé, la retraite des expatriés, les prestations de la Sécurité sociale. Elle réalise également des missions de conseil dans le domaine des retraites du secteur privé : bilans retraite individuels, rachat de trimestres, périodes d'activité à l'étranger...

**ESSAI GRATUIT :**  
consultation de la version  
papier pendant 15 jours  
ou de la version web  
pendant 5 jours, depuis  
[la-librairie-rh.com](http://la-librairie-rh.com)

LES  
PLUS



**A**

## Organisation de la Sécurité sociale et contentieux

106 pages  
40,90 €

Organisation de la Sécurité sociale  
Organismes nationaux  
Organismes régionaux et locaux  
Assujettissement au régime général  
Cotisations  
Contentieux de la Sécurité sociale

**B**

## Assurance maladie

252 pages  
96,90 €

Bénéficiaires des frais de santé  
Modalités d'attribution des frais de santé  
Frais de santé - risques couverts  
Remboursement des différents praticiens  
PUMA et CMUC  
Régime étudiant  
Les indemnités journalières maladie  
Versement des prestations en espèces  
Calcul de l'indemnité journalière  
Cures thermales  
Soins engagés à l'étranger

**C**

## Assurance maternité, décès, invalidité, veuvage

108 pages  
39,90 €

Assurance maternité-paternité et accueil de l'enfant - adoption  
Assurance décès  
Assurance invalidité  
Assurance veuvage  
L'allocation journalière d'accompagnement d'une personne en fin de vie

**D**

## Accidents du travail et maladie professionnelles

136 pages  
49,90 €

Définition et organisation  
Bénéficiaires  
Déclaration - formalités  
Frais de santé et indemnités journalières  
Rentes accidents du travail  
Maladies professionnelles  
Incidences de la faute

**E**

## Assurances volontaires

46 pages  
16,90 €

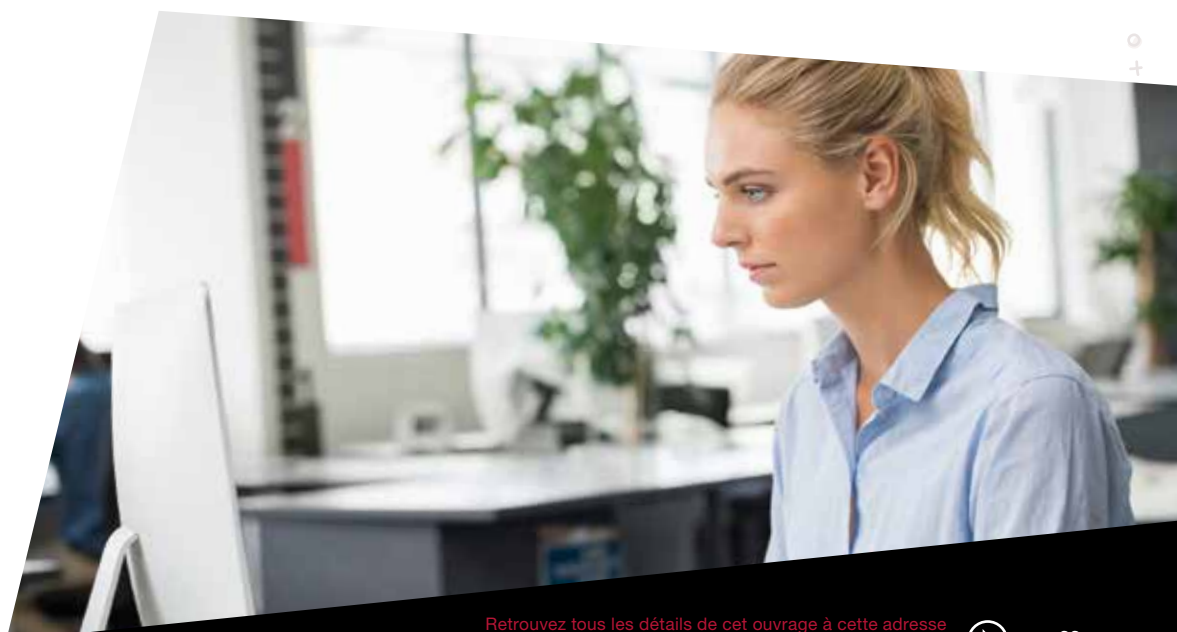
Assurance volontaire vieillesse invalidité  
Assurance volontaire accidents du travail  
Caisse des Français à l'étranger

**F**

## Prestations familiales

98 pages  
36,90 €

Généralités  
Allocations familiales  
Complément familial  
Allocation d'éducation de l'enfant handicapé  
Allocation de soutien familial  
Allocation de rentrée scolaire  
Allocation journalière de présence parentale (AJPP)  
Prestation d'accueil du jeune enfant (PAJE)



# LES ACCIDENTS DU TRAVAIL ET MALADIES PROFESSIONNELLES



**446 pages**  
**1 mise à jour par an**

## VERSIONS & TARIFS

### VERSION PAPIER

Ouvrage de base + mise à jour pendant 1 an

**117,00 € TTC**  
110,90 € HT

### VERSION NUMÉRIQUE

Format web + téléchargement pendant 1 an

**96,00 € TTC**  
90,99 € HT

### PACK PAPIER + NUMÉRIQUE

Ouvrage de base + format web + mise à jour et téléchargement pendant 1 an

**165,00 € TTC**  
156,40 € HT

### PAR PARTIE

Constituez votre ouvrage numérique sur-mesure

à partir de  
**12,90 € TTC**  
12,23 € HT

Pour toutes les versions,  
les mises à jour sont offertes pendant 1 an.

**ESSAI GRATUIT :**  
consultation de la version papier pendant 15 jours ou de la version web pendant 5 jours, depuis [la-librairie-rh.com](http://la-librairie-rh.com)

La santé et la sécurité au travail, notamment sous son aspect « prévention des accidents et maladies professionnelles » constitue aujourd'hui un enjeu prioritaire au sein de l'entreprise.

Connaître les dispositions juridiques liées aux accidents du travail et aux maladies professionnelles est donc devenu essentiel pour différents acteurs du monde l'entreprise : Responsables et collaborateurs des services paie, de l'administration du personnel, des affaires sociales ou juridiques mais aussi les assistantes sociales, les responsables du service médical...

Ce guide pratique divisé en 5 parties vient apporter des réponses claires et précises à de nombreuses questions :

Comment reconnaître un accident de travail, un accident de trajet ou encore, une maladie professionnelle ? Quelles sont les démarches à effectuer par l'employeur et le salarié ? Comment mettre en œuvre l'indemnisation du salarié accidenté ou malade par la Sécurité sociale ? Quelles sont les règles à respecter concernant la prévention des risques professionnels dans l'entreprise ? Comment agir en cas de contentieux liés aux accidents du travail ou maladies professionnelles ?

## À QUI S'ADRESSE CET OUVRAGE ?

Responsables et collaborateurs des services paie, administration du personnel, affaires sociales ou juridiques, assistantes sociales, responsables du service médical...

Vous devez maîtriser les spécificités juridiques propres à chaque accident, évaluer les conséquences pour l'entreprise et définir les différentes possibilités de contestation à l'encontre des décisions des caisses de Sécurité sociale.

## À PROPOS DE L'AUTEUR

**Gwenaëlle LERAY** est diplômée en droit social et est l'auteur de plusieurs ouvrages en droit du travail.

Elle a travaillé pendant 10 ans pour des éditeurs d'ouvrages juridiques, puis en tant que juriste généraliste pour le CIDFF de la Sarthe (Centre d'Information sur les Droits des Femmes et des Familles) où elle a informé les personnes sur leurs différents droits.

Aujourd'hui formatrice, elle intervient sur le terrain auprès d'un public de particuliers, d'étudiants et de professionnels du secteur sanitaire et social, et dans des domaines juridiques variés, tels que : les responsabilités professionnelles des travailleurs sociaux, le droit du travail et la protection sociale, le droit des entreprises, le droit de la famille, le droit des étrangers, l'organisation institutionnelle des territoires.

**A****Gestion de l'absence -  
Droit du travail et paie**90 pages  
26,90 €

Définitions  
Formalités  
Suspension du contrat de travail  
Issue de l'absence

**D****Tarification  
des accidents**40 pages  
12,90 €

Détermination du mode de tarification  
Tarifications applicables  
Tarifications particulières

**B****Indemnisation  
par la Sécurité sociale**108 pages  
31,90 €

Bénéficiaires de la législation  
Formalités à accomplir auprès des CPAM  
Prestations de Sécurité sociale  
Incidences de la faute sur l'indemnisation

**E****Contentieux  
des accidents  
du travail et maladie  
professionnelles**48 pages  
14,90 €

Conseil de prud'hommes  
Juridictions de Sécurité sociale  
Autres juridictions compétentes

**C****Prévention des risques  
professionnels**82 pages  
23,90 €

Prérogatives de l'employeur en matière de sécurité  
Rôle des salariés et de leurs représentants  
Intervention d'institutions externes à l'entreprise



# LES PRESTATIONS D'ASSURANCE CHÔMAGE ET AUTRES DISPOSITIFS



**768 pages**  
**1 mise à jour par an**

## VERSIONS & TARIFS

### VERSION PAPIER

Ouvrage de base +  
mise à jour pendant 1 an

**253,00 € TTC**  
239,81 € HT

### VERSION NUMÉRIQUE

Format web +  
téléchargement pendant 1 an

**206,00 € TTC**  
195,26 € HT

### PACK PAPIER + NUMÉRIQUE

Ouvrage de base +  
format web + mise à jour et  
téléchargement pendant 1 an

**356,00 € TTC**  
337,44 € HT

### PAR PARTIE

Constituez votre ouvrage  
numérique sur-mesure

à partir de  
**18,90 € TTC**  
17,91 € HT

Pour toutes les versions,  
les mises à jour sont offertes pendant 1 an.

Gérer la fin des contrats de travail est sans aucun doute un sujet délicat, souvent empreint de litiges au sein de l'entreprise. Pourtant, en disposant des bonnes informations juridiques, il est toujours possible d'optimiser de manière non négligeable les conditions de départ d'un salarié.

Cet ouvrage apporte des solutions concrètes, fiables et optimisées, pour l'entreprise comme pour le salarié, en proposant une vue générale des dispositifs de préretraite existants et des prestations du régime d'assurance chômage.

Mis à jour annuellement, cet ouvrage permet ainsi aux dirigeants et aux techniciens chargés de la gestion des fins de carrières de comparer les alternatives possibles et de maîtriser la réglementation relative à l'indemnisation du chômage. Les informations mentionnées permettent de s'adapter à la situation de chacun et d'apporter des réponses claires et pratiques à toutes les questions relatives aux droits des salariés :

Quelles sont les dispositions applicables au régime d'assurance chômage ? Quelles sont les dispositions applicables à l'allocation d'aide au retour à l'emploi ? Quelles sont les mesures d'accompagnement des demandeurs d'emploi ? Quelles sont les autres prestations existantes en matière d'assurance chômage ? Quelles sont les différentes allocations du régime de solidarité ? Quels sont les différents dispositifs de préretraite ?

## À QUI S'ADRESSE CET OUVRAGE ?

Responsables et gestionnaires des services RH, paie, retraite ou affaires sociales...

Vous devez maîtriser la réglementation pour informer les collaborateurs sur leurs droits en matière d'assurance chômage, connaître les dispositifs, les calculs applicables, les incidences en matière de protection sociale et analyser l'impact de la fin du contrat sur les droits à retraite.

## À PROPOS DE L'AUTEUR

**Barbara FOUCAUD** est consultante formatrice en retraite et protection sociale. Spécialiste du secteur public, elle forme les gestionnaires et responsables des services retraite des ministères, services de pension, établissements publics de l'État, collectivités territoriales et établissements hospitaliers. Elle anime également des conférences sur le thème de la retraite à destination des professionnels du secteur privé.

**ESSAI GRATUIT :**  
consultation de la version  
papier pendant 15 jours  
ou de la version web  
pendant 5 jours, depuis  
[la-librairie-rh.com](http://la-librairie-rh.com)





**A**

## Régime d'assurance chômage

82 pages  
28,90 €

Protection sociale contre le risque de privation involontaire d'emploi  
Acteurs clés de l'indemnisation et du placement des demandeurs d'emploi  
Autres intervenants en matière d'emploi  
Base légale du régime d'assurance chômage  
Champ d'application du régime d'assurance chômage  
Allocations servies par les institutions du régime d'assurance chômage  
Financement de l'assurance chômage

**B**

## Allocation d'aide au retour à l'emploi (ARE)

206 pages  
70,90 €

Bénéficiaires - salariés involontairement privés d'emploi  
Conditions d'ouverture de droit  
Détermination de l'allocation journalière  
Prélèvements sociaux  
Durées d'indemnisation  
Paiement de l'allocation  
Activités professionnelles non déclarées  
Reprise - rechargement des droits - nouvelle ouverture de droits  
Règles de cumul de l'ARE avec d'autres prestations  
Traitement des demandes de prise en charge au titre de l'assurance chômage

**C**

## Accompagnement des demandeurs d'emploi

124 pages  
41,90 €

Projet personnalisé d'accès à l'emploi (PPAE)  
Mise en oeuvre du PPAE (projet personnalisé d'accès à l'emploi)  
Aides et mesures accordées par Pôle emploi  
Mesures d'aide à la reprise d'emploi de l'assurance chômage

**D**

## Autres prestations du régime d'assurance chômage

54 pages  
18,90 €

Allocation d'aide au retour à l'emploi-formation  
Autres interventions  
Le Contrat de Sécurisation Professionnelle (CSP)

**E**

## Régime de solidarité

86 pages  
30,90 €

Allocation temporaire d'attente  
Allocation de solidarité spécifique  
Allocation complémentaire  
Allocation équivalent retraite  
Allocation de fin de formation  
Dispositions communes aux allocations de solidarité  
Allocation forfaitaire

**F**

## Dispositifs de préretraite

170 pages  
50,90 €

Préretraite progressive  
Préretraite totale  
CATS  
Préretraite amiante ou cessation anticipée d'activité des travailleurs de l'amiante (CAATA)



# LES PRESTATIONS D'ASSURANCE CHÔMAGE DANS LA FONCTION PUBLIQUE



**434 pages**  
**2 mises à jour par an**

## VERSIONS & TARIFS

### VERSION PAPIER

Ouvrage de base + mises à jour pendant 1 an

**199,00 € TTC**  
188,63 € HT

### VERSION NUMÉRIQUE

Format web + téléchargement pendant 1 an

**160,00 € TTC**  
151,66 € HT

### PACK PAPIER + NUMÉRIQUE

Ouvrage de base + format web + mises à jour et téléchargement pendant 1 an

**279,00 € TTC**  
264,45 € HT

### PAR PARTIE

Constituez votre ouvrage numérique sur-mesure

à partir de  
**20,90 € TTC**  
19,81 € HT

Pour toutes les versions,  
les mises à jour sont offertes pendant 1 an.

Quel que soit le statut juridique de votre établissement et les paramètres financiers de votre gestion du chômage, il est essentiel pour tout responsable ou collaborateur d'un service de paie de maîtriser à la fois les grands principes de la réglementation de l'assurance chômage, mais aussi les nouveautés issues de la dernière convention d'assurance chômage applicable.

Dans cet ouvrage actualisé deux fois par an, l'auteur apporte des réponses claires et pratiques à toutes les questions liées à l'assurance chômage :

Quels sont les principes applicables au régime d'assurance chômage ? Quelles sont les caractéristiques de l'allocation d'aide au retour à l'emploi ? Quelles sont les mesures d'accompagnement des demandeurs d'emploi ? Quelles sont les dispositions applicables au régime de solidarité ?

Complet et précis, cet ouvrage présente méthodiquement les dispositions qui s'appliquent à chacune des différentes fonctions publiques (État, territoriale et hospitalière) ainsi que de nombreux exemples rendant l'information juridique accessible à tous.

## À QUI S'ADRESSE CET OUVRAGE ?

Responsables et collaborateurs des services RH/personnel/paie, agents chargés de la gestion des carrières, du traitement des dossiers de chômage...

Droit, durée, montant de l'allocation chômage, paiement... Quel que soit le statut juridique de votre établissement et les paramètres financiers de votre gestion du chômage, il est essentiel pour vous de bien maîtriser à la fois les grands principes de la réglementation de l'assurance chômage.

## À PROPOS DE L'AUTEUR

**Anne-Gaëlle DESBOIS** est consultante-formatrice en gestion des ressources humaines de la Fonction publique. Elle anime notamment des formations inter et intra-établissements sur tous les thèmes liés au statut et à la gestion administrative des agents publics (État, Fonction Publique hospitalière, Collectivités).

**ESSAI GRATUIT :**  
consultation de la version papier pendant 15 jours ou de la version web pendant 5 jours, depuis [la-librairie-rh.com](http://la-librairie-rh.com)





**A**

## Régime d'assurance chômage

58 pages  
28,90 €

Protection sociale contre le risque de privation involontaire d'emploi  
Acteurs clés de l'indemnisation et du placement des demandeurs d'emploi  
Autres intervenants en matière d'emploi  
Base légale du régime d'assurance chômage  
Champ d'application du régime d'assurance chômage  
Allocations servies par les institutions du régime d'assurance chômage  
Financement de l'assurance chômage

**C**

## Accompagnement des demandeurs d'emploi

110 pages  
54,90 €

Projet personnalisé d'accès à l'emploi (PPAE)  
Mise en oeuvre du PPAE  
Aides et mesures accordées par Pôle emploi  
Mesures d'aide à la reprise d'emploi de l'assurance chômage

**D**

## Régime de solidarité

42 pages  
20,90 €

Allocation temporaire d'attente  
Allocation de solidarité spécifique  
Allocation complémentaire  
Prime transitoire de solidarité  
Rémunération de fin de formation  
Dispositions communes aux allocations de solidarité

**B**

## Allocation d'aide au retour à l'emploi (ARE)

190 pages  
93,90 €

Bénéficiaires - travailleurs involontairement privés d'emploi  
Conditions d'ouverture de droit  
Détermination de l'allocation journalière  
Prélèvements sociaux  
Durées d'indemnisation  
Paiement de l'allocation  
Activités professionnelles non déclarées  
Reprise du paiement des allocations  
Gestion de l'indemnisation chômage  
Règles de cumul de l'ARE avec d'autres prestations  
Traitement des demandes d'allocations de retour à l'emploi  
Règles de coordination entre l'employeur public et Pôle emploi  
Situation du fonctionnaire non réintégré

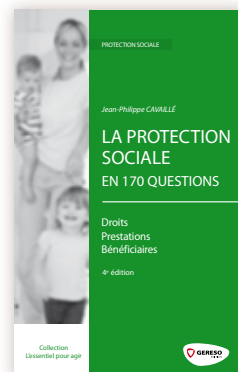


# RETRAITE ET PROTECTION SOCIALE



## LA RETRAITE DES SALARIÉS DU SECTEUR PRIVÉ

[www.la-librairie-rh.com/ouvrage-rese4](http://www.la-librairie-rh.com/ouvrage-rese4)



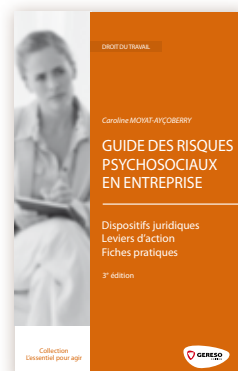
## LA PROTECTION SOCIALE EN 170 QUESTIONS

[www.la-librairie-rh.com/ouvrage-psoc](http://www.la-librairie-rh.com/ouvrage-psoc)



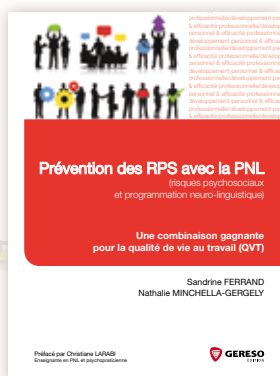
## LES ACCIDENTS DU TRAVAIL

[www.la-librairie-rh.com/ouvrage-acde](http://www.la-librairie-rh.com/ouvrage-acde)



## GUIDE DES RISQUES PSYCHOSOCIAUX EN ENTREPRISE

[www.la-librairie-rh.com/ouvrage-ripo3](http://www.la-librairie-rh.com/ouvrage-ripo3)



## PRÉVENTION DES RPS AVEC LA PNL (RISQUES PSYCHOSOCIAUX ET PROGRAMMATION NEURO-LINGUISTIQUE)

[www.la-librairie-rh.com/ouvrage-mary](http://www.la-librairie-rh.com/ouvrage-mary)



## ÊTRE L'ACTEUR DE SA RETRAITE

[www.la-librairie-rh.com/ouvrage-oviv2](http://www.la-librairie-rh.com/ouvrage-oviv2)

# BILAN RETRAITE INDIVIDUEL

**À quel âge partirez-vous à la retraite ?  
Avec quelle pension ?**

**Bénéficiez d'une vision précise de vos modalités de liquidation et de départ de votre futur montant de retraite en souscrivant une prestation de Bilan Retraite Individuel.**

Dans un dossier personnalisé, nos consultants experts vous précisent :

- Vos droits acquis auprès des différents régimes.
- Votre date de départ à taux plein.
- Le nombre de trimestres que vous devez valider pour bénéficier d'une retraite à taux plein.
- Le montant de votre future pension de retraite, à l'euro près.
- Les niveaux de surcote ou de décote de votre pension.

## Une prestation 100 % experte

Les bilans retraite sont réalisés par des consultants experts, spécialistes de la retraite, forts de nombreuses années d'expérience terrain auprès des plus grandes entreprises françaises.

Véritables administrateurs de chaque dossier, ils accompagnent les seniors du début à la fin de leur bilan, saisissent les données, effectuent les calculs, réalisent les simulations et éditent les préconisations.

Et ce, en toute transparence, dans une garantie de totale neutralité et d'indépendance vis-à-vis des organismes d'assurance et des établissements financiers.

## Des services complémentaires pour les top managers et les salariés aux carrières complexes

Dirigeants d'entreprises, cadres supérieurs, expatriés... Pour accompagner les futurs retraités, dont les dossiers retraite relèvent parfois du véritable casse-tête, nous vous proposons, en complément du bilan retraite, des prestations personnalisées à forte valeur ajoutée : étude de rachat de trimestres, validation des périodes à l'étranger, étude de réversion, optimisation/étude prospective/étude de compensation, assistance à la liquidation de retraite...

## Les 6 étapes de votre bilan retraite

### ÉTAPE #1

#### COLLECTE D'INFORMATIONS

Nos consultants examinent toutes vos données personnelles et tous les justificatifs collectés nécessaires pour instruire votre dossier de retraite : état civil, situation familiale, études, service national, statut, déroulé de carrière, revenus...

### ÉTAPE #2

#### ENTRETIEN INDIVIDUEL

Cet entretien avec notre expert retraite, par téléphone ou en face à face, permet de retracer votre parcours professionnel et échanger avec vous sur vos souhaits : choix de fin de carrière, date de départ à la retraite envisagée...

### ÉTAPE #3

#### RECONSTITUTION DE CARRIÈRE

Notre expert retraite examine et contrôle en détail tous les documents permettant de calculer votre pension retraite :

- Contrôle des relevés par rapport à votre parcours professionnel.
- Examen, vérification et validation des droits acquis auprès des différents régimes.
- Procédure de régularisation en cas d'erreur...

### ÉTAPE #4

#### CALCUL DE VOTRE RETRAITE

Notre expert réalise les estimations de vos futures pensions : retraite de base, complémentaires et contrats privés, selon les hypothèses définies ensemble lors de l'entretien individuel : date de départ envisagée, fin de carrière...

### ÉTAPE #5

#### REMISE DE VOTRE BILAN RETRAITE INDIVIDUEL

Notre expert vous remet votre bilan détaillé et personnalisé. Ce document vous présente, en 10 à 15 pages :

- Le détail de vos périodes d'activité.
- Les conditions pour obtenir votre retraite.
- Le nombre de trimestres validés.
- Les simulations de votre pension selon les cas de figure : retraite à taux réduit, à taux plein, avec ou sans application de la surcote/décote, avec ou sans rachat d'années d'études et/ou d'années incomplètes.
- La synthèse de vos pensions retraite.

### ÉTAPE #6

#### ASSISTANCE TÉLÉPHONIQUE

Suite à la remise de votre bilan retraite individuel, votre expert retraite reste à votre écoute pour d'éventuelles questions.

# LA PAIE : DROIT DU TRAVAIL ET CHARGES SOCIALES



**1 248 pages**  
**4 mises à jour par an**

## VERSIONS & TARIFS

### VERSION PAPIER

Ouvrage de base +  
mises à jour pendant 1 an

**320,00 € TTC**  
303,32 € HT

### VERSION NUMÉRIQUE

Format web +  
téléchargement pendant 1 an

**260,00 € TTC**  
246,45 € HT

### PACK PAPIER + NUMÉRIQUE

Ouvrage de base +  
format web + mises à jour et  
téléchargement pendant 1 an

**450,00 € TTC**  
426,54 € HT

### PAR PARTIE

Constituez votre ouvrage  
numérique sur-mesure

à partir de  
**18,90 € TTC**  
17,91 € HT

Pour toutes les versions,  
les mises à jour sont offertes pendant 1 an.

Être professionnel de la paie exige une connaissance pointue de la législation sociale, des obligations légales, du droit de la Sécurité sociale mais aussi du fonctionnement des organismes sociaux. Cette mission nécessite de mettre en place une veille sociale précise et exigeante.

Cet ouvrage actualisé 4 fois par an apporte des réponses claires et pratiques à toutes les questions liées à la paie et son environnement : Comment déterminer le salaire ? Comment déterminer l'assiette de cotisations ? Quelles sont les cotisations sociales ? Quelles sont les incidences de certains événements sur la paie ? Quelles sont les incidences de la rupture du contrat de travail ?

Cet ouvrage permet ainsi à tout acteur de la paie de maîtriser l'environnement général de la paie, mieux comprendre les cotisations sociales pour paramétrer au mieux les outils de paie, comprendre et expliquer les rubriques du bulletin de paie aux collaborateurs de l'entreprise... tout en pouvant être certain d'intégrer les dernières modifications législatives.

Enfin, l'ouvrage, incontestablement complet, n'oublie pas de mentionner la réglementation applicable à certains contrats particuliers : contrat unique d'insertion, contrat d'apprentissage, contrat de professionnalisation et emplois d'avenir.

## À QUI S'ADRESSE CET OUVRAGE ?

Responsables et gestionnaires des services paie, comptabilité ou RH, responsables administratifs et comptables en PME...

Vous voulez sécuriser vos pratiques de paie en intégrant les dernières dispositions sociales. Vous souhaitez maîtriser l'environnement général de la paie, mieux comprendre les charges sociales pour paramétrer au mieux vos outils de paie, comprendre et expliquer les différentes rubriques du bulletin de paie aux collaborateurs de l'entreprise.

## À PROPOS DE L'AUTEUR

**Antoine FONTENEAU** est juriste en droit social. Il anime depuis près de 20 ans des séminaires de formation sur la paie et le droit social à destination des services RH et réalise des missions d'audit et de conseil au sein des entreprises. Il est l'auteur de nombreuses publications sur les thèmes de la paie, du contrôle URSSAF de l'épargne salariale, de la gestion du temps de travail et des congés.

**ESSAI GRATUIT :**  
consultation de la version  
papier pendant 15 jours  
ou de la version web  
pendant 5 jours, depuis  
[la-librairie-rh.com](http://la-librairie-rh.com)

**OFFERT :**  
3 mois de veille sociale

LES  
PLUS



# L'URSSAF ET LES CHARGES SOCIALES



**1 080 pages**  
**3 mises à jour par an**

## VERSIONS & TARIFS

### VERSION PAPIER

Ouvrage de base + mises à jour pendant 1 an

**299,00 € TTC**  
283,41 € HT

### VERSION NUMÉRIQUE

Format web + téléchargement pendant 1 an

**242,00 € TTC**  
229,38 € HT

### PACK PAPIER + NUMÉRIQUE

Ouvrage de base + format web + mises à jour et téléchargement pendant 1 an

**420,00 € TTC**  
398,10 € HT

### PAR PARTIE

Constituez votre ouvrage numérique sur-mesure

à partir de  
**3,90 € TTC**  
3,70 € HT

Pour toutes les versions,  
les mises à jour sont offertes pendant 1 an.

Les obligations du cotisant, employeur ou travailleur indépendant, envers l'URSSAF et les cotisations sociales sont nombreuses et complexes. Pourtant, pour profiter des possibilités de réduction de charges sociales et limiter au maximum les risques de redressement, il est nécessaire de connaître et d'appliquer au mieux la réglementation existante.

Dans cet ouvrage, l'auteur retrace de manière claire et précise les règles liées :

- à l'organisation de la Sécurité sociale ;
- aux formalités d'assujettissement à l'URSSAF ;
- à l'assiette, aux taux et au règlement des cotisations sociales ;
- au contrôle URSSAF, à ses incidences et au contentieux qui y est lié.

Cet ouvrage, précis, complet et surtout actualisé 3 fois par an, vous aide aussi à intégrer toutes les évolutions législatives et vous permet ainsi de remplir sereinement l'ensemble de vos obligations envers les organismes de recouvrement.

Les nombreux exemples et calculs mentionnés font de cet ouvrage un véritable guide pratique indispensable pour tout responsable et gestionnaire des services de paie, de comptabilité, de ressources humaines ou encore, pour tout directeur financier ou collaborateur en relation avec l'URSSAF...

## À QUI S'ADRESSE CET OUVRAGE ?

Responsables et gestionnaires des services paie, comptabilité ou RH, directeurs financiers, collaborateurs en relation avec l'URSSAF...

Vous devez développer vos connaissances en matière d'assiette de cotisations et de contrôle URSSAF, connaître les mécanismes d'exonération de cotisations, comprendre le déroulement d'un contrôle URSSAF et ses incidences, intégrer les dernières évolutions législatives afin de sécuriser vos pratiques.

## À PROPOS DE L'AUTEUR

**Antoine FONTENEAU** est juriste en droit social. Il anime depuis près de 20 ans des séminaires de formation sur la paie et le droit social à destination des services RH et réalise des missions d'audit et de conseil au sein des entreprises. Il est l'auteur de nombreuses publications sur les thèmes de la paie, du contrôle URSSAF de l'épargne salariale, de la gestion du temps de travail et des congés.

**ESSAI GRATUIT :**  
consultation de la version papier pendant 15 jours ou de la version web pendant 5 jours, depuis [la-librairie-rh.com](http://la-librairie-rh.com)

**OFFERT :**  
3 mois de veille sociale

**LES PLUS**


**A**

## Organisation - formalités ?

 72 pages  
21,90 €

Organisation de la Sécurité sociale  
 Assujettissement au régime général  
 Déclaration préalable à l'embauche  
 Titre-emploi service entreprise  
 Déclaration sociale nominative (DSN)  
 Immatriculation au régime général  
 Affiliation  
 Travail dissimulé

**B**

## Assiette de cotisations

 376 pages  
113,90 €

Salaire  
 Compléments de salaire  
 Avantages versés par des tiers  
 Frais professionnels  
 Avantages en nature  
 Sommes versées en cas de suspension du contrat de travail  
 Sommes versées en cas de rupture du contrat de travail  
 Gratifications versées aux stagiaires  
 Participation  
 Intéressement  
 Plan d'épargne d'entreprise (PEE) et PERCO  
 Plan d'épargne interentreprises  
 Plan de souscription ou d'achat d'actions (stock options)  
 Régime social des cotisations patronales de retraite et de prévoyance complémentaire  
 Tableau synoptique - assiette de cotisations

**C**

## Assiette réelle de cotisations

 124 pages  
37,90 €

Assiette minimale  
 Assiette maximale  
 Assiette forfaitaire  
 ARRCO : Association des régimes de retraite complémentaire  
 AGIRC : Association générale des institutions de retraite des cadres  
 APEC : Association pour l'emploi des cadres  
 Assurance chômage

**D**

## Taux de cotisations

 268 pages  
79,90 €

Cotisations d'assurances sociales  
 Cotisations allocations familiales  
 Cotisations accidents du travail  
 Tableau récapitulatif des charges sociales  
 Réduction générale des cotisations patronales de Sécurité sociale dite « réduction fillon »  
 Autres exonérations ou réductions de cotisations  
 Loi « tepa » (travail, emploi et pouvoir d'achat)  
 Tableaux des cotisations sociales  
 Assurance chômage et AGS  
 ARRCO : Association pour le régime de retraite complémentaire  
 AGIRC : Association générale des institutions de retraite des cadres  
 APEC : Association pour l'emploi des cadres  
 Cotisation AGFF  
 Prévoyance  
 CSG (contribution sociale généralisée)  
 CRDS : contribution au remboursement de la dette sociale  
 Pénalités affectées à la CNAVTS  
 Contrat unique d'insertion (CUI)  
 Contrat de professionnalisation  
 Tableau récapitulatif des charges sociales et fiscales sur salaires  
 Régime des travailleurs non-salariés

**E**

## Règlement des cotisations

 74 pages  
22,90 €

Sécurité sociale  
 Recouvrement des cotisations Pôle emploi  
 Retraite complémentaire  
 DUCS : déclaration unifiée de cotisations sociales

**F**

## Contrôle URSSAF et contentieux

 62 pages  
18,90 €

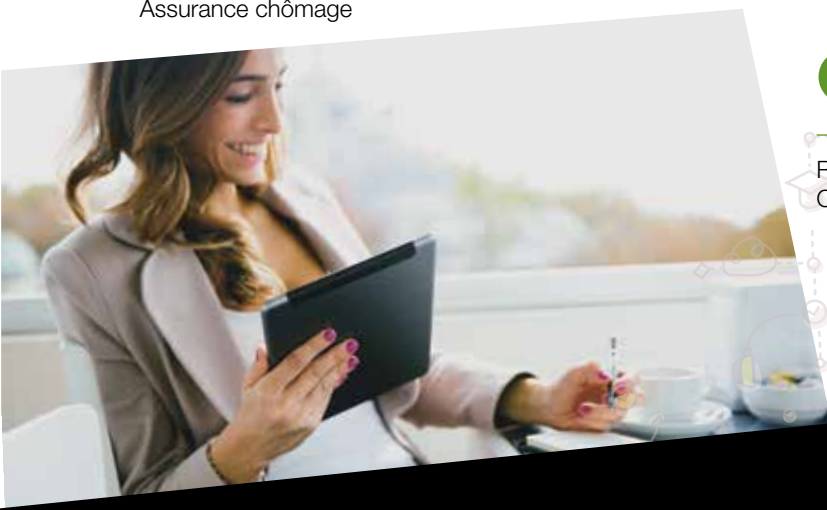
Contrôle URSSAF  
 Contentieux général  
 Demande d'interrogation  
 Abus de droit

**G**

## Cotisations de retraite et prévoyance (régime fiscal)

 12 pages  
3,90 €

Régime fiscal des cotisations de retraite et de prévoyance  
 Cotisations déductibles du revenu global



# LA PAIE DANS LA FONCTION PUBLIQUE



**1 852 pages**  
**3 mises à jour par an**

## VERSIONS & TARIFS

### VERSION PAPIER

Ouvrage de base + mises à jour pendant 1 an

**380,00 € TTC**  
360,19 € HT

### VERSION NUMÉRIQUE

Format web + téléchargement pendant 1 an

**308,00 € TTC**  
291,94 € HT

### PACK PAPIER + NUMÉRIQUE

Ouvrage de base + format web + mises à jour et téléchargement pendant 1 an

**534,00 € TTC**  
506,16 € HT

### PAR PARTIE

Constituez votre ouvrage numérique sur-mesure

à partir de  
**18,90 € TTC**  
17,91 € HT

Pour toutes les versions,  
les mises à jour sont offertes pendant 1 an.

Cet ouvrage présente en détails tous les aspects de la paie dans la Fonction publique quel que soit le statut des agents : fonctionnaires, contractuels, titulaires et non titulaires.

Il vous permet ainsi de maîtriser l'environnement de la paie, mettre en pratique les dernières dispositions législatives applicables mais aussi comprendre et expliquer aux agents toutes les rubriques de leur bulletin de paie. Il apporte aussi des réponses claires et pratiques à toutes les questions liées à la paie et son environnement :

Quels sont les principes applicables en matière de rémunération ? Comment déterminer l'assiette des cotisations ? Quelles sont les cotisations sociales applicables ? Quelles sont les incidences de certains événements sur la paie ? Quelles sont les incidences des différentes positions statutaires ? Quelles sont les dispositions liées aux contrats particuliers ? Quelles sont les incidences des différents modes de cessation de fonctions ?

Cet ouvrage aborde également les conséquences des différentes absences sur la rémunération et le statut. Par exemple, la gestion des congés maladie qui peut se révéler épineuse en cas de fin de droits à maladie ou de période de disponibilité d'office pour raison de santé.

## À QUI S'ADRESSE CET OUVRAGE ?

Responsables ou collaborateurs d'un service paie dans une collectivité territoriale ou un établissement public, responsables ou assistants d'un service du personnel RH, comptables, agents administratifs...

Vous souhaitez mieux maîtriser l'environnement de la paie, mettre en pratique les dernières dispositions législatives applicables, gérer les heures supplémentaires, comprendre et expliquer aux agents toutes les rubriques du bulletin de paie.

## À PROPOS DE L'AUTEUR

**Anne-Sophie CARRÈRE** est consultante-formatrice en paie et droit social. Spécialiste du secteur public, elle dispense des sessions de formations inter et intra auprès des agents des services paie et carrière des collectivités territoriales, établissements hospitaliers, ministères et établissements publics de l'État. Elle intervient également en formation auprès des professionnels du secteur privé dans les domaines de la paie et du droit social.

**ESSAI GRATUIT :**  
consultation de la version papier pendant 15 jours ou de la version web pendant 5 jours, depuis [la-librairie-rh.com](http://la-librairie-rh.com)

**OFFERT :**  
3 mois de veille en paie et réglementation statutaire Fonction publique

LES PLUS



**A**

## Principes de rémunération

208 pages  
44,90 €

Bulletin de paie  
Fixation et paiement du salaire  
Durée du travail  
Travail à temps partiel dans la Fonction publique  
Dispositions communes au temps partiel  
Temps partiel thérapeutique  
Compte épargne-temps

**B**

## Détermination de l'assiette de cotisation

328 pages  
68,90 €

Droit à rémunération  
Nouvelle bonification indiciaire (NBI)  
Indemnité de résidence  
Supplément familial de traitement (SFT)  
Compléments de rémunération  
Remboursements de frais dans la Fonction publique  
Avantages en nature

**C**

## Cotisations

334 pages  
72,90 €

Cotisations des fonctionnaires  
Affiliation aux régimes de retraite de la Fonction publique  
Financement des régimes de retraite  
Régime additionnel  
Cotisations retraite - IRCANTEC  
Contribution de solidarité  
Cotisations d'assurance chômage  
Cotisations de Sécurité sociale - taux de cotisations - CSG  
Contribution pour le remboursement de la dette sociale : CRDS  
Cotisations Sécurité sociale : assurances  
Cotisations Sécurité sociale : plafond applicable  
Cotisations Sécurité sociale : assiette forfaitaire  
Versement transport  
Cotisations Sécurité sociale : forfait social  
Cotisations Sécurité sociale : règlement des cotisations  
Exonération de cotisations sur les heures supplémentaires  
Réduction Fillon  
Les cotisations spécifiques  
Contribution au dialogue social

**D**

## Incidents de paie

404 pages  
87,90 €

Accident de service - accident de travail - accident de trajet  
Congé de maladie dans la Fonction publique  
Congé de longue maladie (CLM)  
Congé de longue durée  
Conséquences des avis d'incapacité temporaire  
Règles de coordination entre les régimes  
Congés des non titulaires  
Temps partiel thérapeutique et Sécurité sociale

Maintien de traitement  
Congés liés à la naissance pour les agents titulaires  
Congés liés à la naissance pour les agents non titulaires  
Congés annuels  
Formation des agents de la Fonction publique  
Le congé de solidarité familiale  
Le congé pour maladie d'enfant

**E**

## Positions statutaires

172 pages  
37,90 €

Activité, mise à disposition et affectation  
Cas de détachement dans la Fonction publique  
Détachement sur un emploi fonctionnel  
Disponibilité  
Position hors cadres  
Congé parental  
Congé de présence parentale  
Congés des agents non titulaires

**F**

## Contrats particuliers

242 pages  
52,90 €

PACTE  
Contrat d'accompagnement dans l'emploi (CAE)  
Contrat d'avenir  
Les stagiaires  
Contrat d'apprentissage  
Gestion des contrats de droit privé  
Contrat à durée déterminée  
Contrat de travail à temps partiel  
Congés payés  
Période d'essai  
Maladie du salarié

**G**

## Cessations de fonctions

80 pages  
17,90 €

Démission - licenciement des agents titulaires  
Démission - licenciement des agents non titulaires  
Cessation progressive d'activité  
Mise à la retraite pour invalidité



# L'ÉPARGNE SALARIALE DANS L'ENTREPRISE



**744 pages**  
**1 mise à jour par an**

## VERSIONS & TARIFS

### VERSION PAPIER

Ouvrage de base +  
mise à jour pendant 1 an

**299,00 € TTC**  
283,41 € HT

### VERSION NUMÉRIQUE

Format web +  
téléchargement pendant 1 an

**242,00 € TTC**  
229,38 € HT

### PACK PAPIER + NUMÉRIQUE

Ouvrage de base +  
format web + mise à jour et  
téléchargement pendant 1 an

**420,00 € TTC**  
398,10 € HT

### PAR PARTIE

Constituez votre ouvrage  
numérique sur-mesure

à partir de  
**24,90 € TTC**  
23,60 € HT

Pour toutes les versions,  
les mises à jour sont offertes pendant 1 an.

Participation, intéressement, PEE, PEI, CET, PERCO, actionnariat des salariés... Quel que soit le dispositif choisi, l'épargne salariale constitue aujourd'hui un outil indispensable pour attirer, motiver et fidéliser les collaborateurs. Au-delà de son intérêt financier à moyen terme, l'épargne salariale permet donc de construire et de maintenir le lien social entre l'entreprise et ses salariés.

Pour mener à bien cette stratégie, il est donc essentiel de choisir les meilleurs placements pour vos salariés et de respecter la réglementation régulièrement modifiée dans ce domaine !

Dans cet ouvrage actualisé chaque année, l'auteur vous aide à sélectionner, mettre en place et piloter le système d'épargne salariale qui convient le mieux à votre entreprise ou encore, à réviser le système d'épargne déjà existant.

Il apporte ainsi des réponses pratiques et précises à toutes les questions liées aux différents dispositifs. Cet ouvrage incontestablement complet vous permet donc de maîtriser sereinement les conditions de mise en œuvre et de gestion des différents dispositifs tout en bénéficiant d'un éclairage avisé sur les risques et les opportunités associés à chaque support.

## À QUI S'ADRESSE CET OUVRAGE ?

Responsables et collaborateurs des services RH, paie, administratif, comptable, financier, dirigeants, experts comptables, représentants du personnel...

Vous êtes en charge de la négociation, de la mise en place, de l'actualisation ou du suivi des contrats d'épargne salariale de votre entreprise. Vous devez donc maîtriser les conditions de mise en œuvre et de gestion des différents dispositifs tout en bénéficiant d'un éclairage complet sur les risques et opportunités associés à chaque support.

## À PROPOS DE L'AUTEUR

**Antoine FONTENEAU** est juriste en droit social. Il anime depuis près de 20 ans des séminaires de formation sur la paie et le droit social à destination des services RH et réalise des missions d'audit et de conseil au sein des entreprises. Il est l'auteur de nombreuses publications sur les thèmes de la paie, du contrôle URSSAF de l'épargne salariale, de la gestion du temps de travail et des congés.

**ESSAI GRATUIT :**  
consultation de la version  
papier pendant 15 jours  
ou de la version web  
pendant 5 jours, depuis  
[la-librairie-rh.com](http://la-librairie-rh.com)

**OFFERT :**  
3 mois de veille sociale

LES  
PLUS


**A**

## Participation

 180 pages  
72,90 €

Textes applicables  
 Entreprises assujetties  
 Mode de conclusion des accords  
 Modification - suspension - dénonciation de l'accord  
 Clauses à prévoir dans l'accord  
 Calcul de la réserve spéciale de participation  
 Répartition de la réserve spéciale  
 Plafonds : répartition - perception  
 Gestion des fonds  
 Utilisation des fonds  
 Régimes social et fiscal  
 Information des salariés  
 Règlement des litiges  
 Modèle d'accord de participation  
 Tableau récapitulatif : participation  
 Quelques chiffres

**B**

## Intéressement

 132 pages  
52,90 €

Textes applicables  
 Principes régissant les accords d'intéressement  
 Mise en place de l'accord d'intéressement  
 Durée de l'accord d'intéressement  
 Dénonciation - modification - renouvellement de l'accord  
 Calcul de l'intéressement  
 Bénéficiaires et répartition de l'intéressement  
 Régimes social et fiscal  
 Versement de l'intéressement  
 Clauses à prévoir dans l'accord  
 Contrôle de l'accord  
 Modèle d'accord d'intéressement  
 Tableau comparatif intéressement/participation  
 Quelques chiffres

**C**

## Plan d'épargne d'entreprise

 178 pages  
71,90 €

Textes applicables  
 Mise en place du plan d'épargne d'entreprise  
 Bénéficiaires du plan d'épargne d'entreprise  
 Alimentation du plan d'épargne d'entreprise  
 Gestion des fonds  
 Indisponibilité des fonds et débloquages anticipés  
 Régimes social et fiscal du pee  
 Mécanisme du plan d'épargne d'entreprise  
 Modèle de règlement du pee  
 Tableau récapitulatif du pee  
 Plan d'épargne interentreprises  
 Quelques chiffres

**D**

## Compte épargne temps

 76 pages  
30,90 €

Textes applicables  
 Définition  
 Mise en place du compte épargne temps  
 Modalités de fonctionnement du compte-épargne temps  
 Utilisation du compte épargne temps  
 Accord instituant un compte-épargne temps  
 Dispositif du compte épargne temps

**E**

## Plan de souscription d'actions

 68 pages  
27,90 €

Textes applicables  
 Présentation du plan de souscription ou d'achat d'actions  
 Bénéficiaires du plan de souscription ou d'achat d'actions  
 Mise en place du plan de souscription ou d'achat d'actions  
 Régimes fiscal et social  
 Actionnariat des salariés  
 Bons de souscription de parts de créateur d'entreprise

**F**

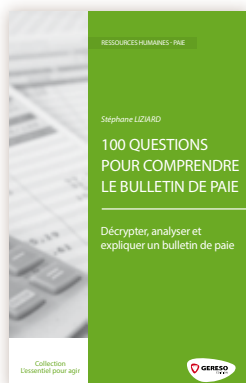
## Épargne retraite

 60 pages  
24,90 €

Introduction  
 Systèmes collectifs à adhésion obligatoire  
 Régimes collectifs à adhésion individuelle et facultative  
 Les produits individuels  
 Différents régimes collectifs



# PAIE ET RÉMUNÉRATIONS

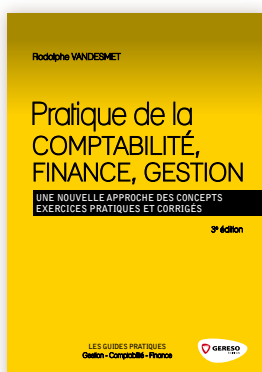
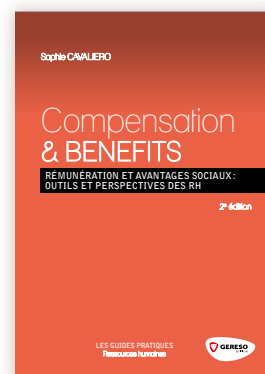


## 100 QUESTIONS POUR COMPRENDRE LE BULLETIN DE PAIE

[www.la-librairie-rh.com/ouvrage-bupa](http://www.la-librairie-rh.com/ouvrage-bupa)

## COMPENSATION & BENEFITS

[www.la-librairie-rh.com/ouvrage-cobe2](http://www.la-librairie-rh.com/ouvrage-cobe2)

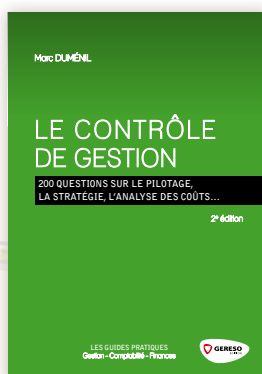
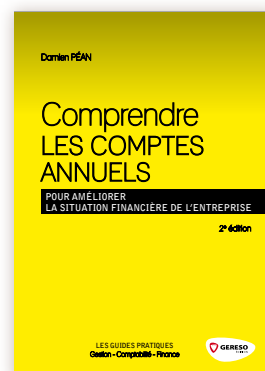


## PRATIQUE DE LA COMPTABILITÉ, FINANCE, GESTION

[www.la-librairie-rh.com/ouvrage-paco3](http://www.la-librairie-rh.com/ouvrage-paco3)

## CONCLURE UNE VENTE

[www.la-librairie-rh.com/ouvrage-cpta](http://www.la-librairie-rh.com/ouvrage-cpta)



## LE CONTRÔLE DE GESTION

[www.la-librairie-rh.com/ouvrage-cges2](http://www.la-librairie-rh.com/ouvrage-cges2)

## CRÉDIT ET STRATÉGIE COMMERCIALE

[www.la-librairie-rh.com/ouvrage-stra2](http://www.la-librairie-rh.com/ouvrage-stra2)



# AUDIT DE CONFORMITÉ EN PAIE

## Contexte et enjeux

- La paie est une fonction complexe puisque soumise à une législation sociale en constante évolution.
- C'est également une fonction critique au regard des risques pénaux et financiers encourus par l'entreprise en cas de non conformité.
- L'audit de conformité consiste à mesurer les écarts entre ses pratiques de paie et la règle applicable.
- Il permet de s'assurer du respect de la réglementation sociale, de la convention collective et des accords d'entreprise dans la réalisation de sa paie, de bénéficier d'un diagnostic des anomalies, d'établir des préconisations sur les correctifs à apporter le cas échéant, et de sécuriser ses pratiques.
- La durée de la prestation est fonction du périmètre de la mission et de la quantité d'éléments à étudier : nombre de rubriques, choix d'une étude portant sur un échantillonnage ou sur la totalité des paies...

## Autres prestations de conseil en gestion de la paie

- Diagnostic sur la réduction Fillon.
- Diagnostic sur la gestion des forfaits jours.
- Création ou mise à jour du réglementaire de paie.
- Audit organisationnel du service paie.
- Veille en gestion de la paie.
- Optimisation de la stratégie et de la politique de rémunération.
- Accompagnement au contrôle interne budgétaire et comptable.
- Audit de TVA des échanges internationaux.

## Notre méthodologie

### ÉTAPE #1

#### PHASE DE CADRAGE

- Organisation et lancement de la mission.
- Précision sur l'étendue du contrôle.
- Définition des méthodes et des moyens.
- Échanges avec les équipes RH et Paie sur le contenu des rubriques de paie à analyser.
- Recueil des documents et règles de gestion existantes : convention collective, accords d'entreprise, usages, bulletins de paie.

### ÉTAPE #2

#### PHASE D'ANALYSE

Étude documentaire et analyse des pratiques au travers des bulletins de paie (en totalité ou par échantillonnage), et du réglementaire de paie, s'il existe. Chaque rubrique sera analysée de la manière suivante :

- Description des pratiques par écrit.
- Analyse au regard de la règle légale et conventionnelle ou l'usage.
- Préconisations.

L'analyse documentaire peut s'articuler autour des points suivants : vision globale de la paie, les éléments constitutifs du salaire, le respect des minima de rémunération, les charges sociales, le salaire brut, la suspension du contrat de travail, la rupture du contrat de travail, les retenues sur salaires, les sommes versées hors cotisations...

### ÉTAPE #3

#### PHASE DE BILAN

- Rédaction du rapport de mission.
- Présentation du rapport et des préconisations.

# ENCORE PLUS DE TITRES...



## ÉCRIRE VITE, ÉCRIRE COURT, ÉCRIRE BIEN

[www.la-librairie-rh.com/ouvrage-eveb](http://www.la-librairie-rh.com/ouvrage-eveb)

## RÉUSSIR SON ORAL D'EXAMEN OU DE CONCOURS

[www.la-librairie-rh.com/ouvrage-rvex2](http://www.la-librairie-rh.com/ouvrage-rvex2)

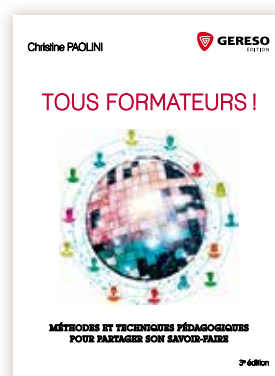


## RÉUSSIR VOS ENTRETIENS PROFESSIONNELS

[www.la-librairie-rh.com/ouvrage-rvep2](http://www.la-librairie-rh.com/ouvrage-rvep2)

## TOUS FORMATEURS !

[www.la-librairie-rh.com/ouvrage-foma3](http://www.la-librairie-rh.com/ouvrage-foma3)



## POURQUOI POWERPOINT NE SERT À RIEN... SI ON S'EN SERT MAL !

[www.la-librairie-rh.com/ouvrage-pwpt](http://www.la-librairie-rh.com/ouvrage-pwpt)

## RÉUSSIR SON INTÉGRATION PROFESSIONNELLE

[www.la-librairie-rh.com/ouvrage-rein](http://www.la-librairie-rh.com/ouvrage-rein)



## BIEN ORGANISER ET RÉUSSIR VOS ÉVÉNEMENTS

[www.la-librairie-rh.com/ouvrage-jets5](http://www.la-librairie-rh.com/ouvrage-jets5)



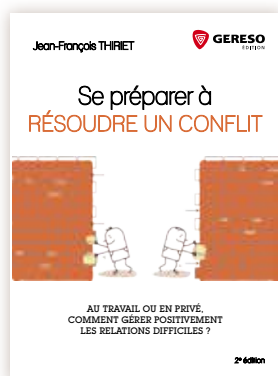
## DÉVELOPPEZ VOTRE IDENTITÉ NUMÉRIQUE

[www.la-librairie-rh.com/ouvrage-riqe3](http://www.la-librairie-rh.com/ouvrage-riqe3)



## LES NOUVEAUX OUTILS BUREAUTIQUES GRATUITS

[www.la-librairie-rh.com/ouvrage-obur3](http://www.la-librairie-rh.com/ouvrage-obur3)



## SE PRÉPARER À RÉSOUDRE UN CONFLIT

[www.la-librairie-rh.com/ouvrage-reko2](http://www.la-librairie-rh.com/ouvrage-reko2)



## PARLER EN PUBLIC, ÊTRE ÉCOUTÉ ET CONVAINCRE

[www.la-librairie-rh.com/ouvrage-paro3](http://www.la-librairie-rh.com/ouvrage-paro3)



## RECADRER SANS DÉMOTIVER

[www.la-librairie-rh.com/ouvrage-cadr2](http://www.la-librairie-rh.com/ouvrage-cadr2)



# ENCORE PLUS DE TITRES...



## J'AI DÉCIDÉ D'ÊTRE HEUREUX... AU TRAVAIL

[www.la-librairie-rh.com/ouvrage-heut2](http://www.la-librairie-rh.com/ouvrage-heut2)

## TRAVAILLER, POUR QUOI FAIRE ?

[www.la-librairie-rh.com/ouvrage-poko2](http://www.la-librairie-rh.com/ouvrage-poko2)

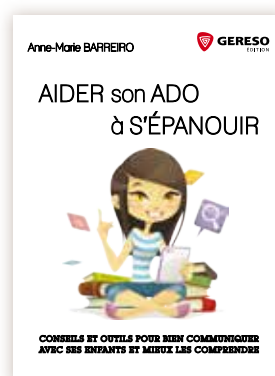


## QUADRAS, QUINQUAS, CRISE DE MOTIVATION AU TRAVAIL ? RIEN D'ANORMAL !

[www.la-librairie-rh.com/ouvrage-quad](http://www.la-librairie-rh.com/ouvrage-quad)

## AIDER SON ADO À S'ÉPANOUIR

[www.la-librairie-rh.com/ouvrage-adoss](http://www.la-librairie-rh.com/ouvrage-adoss)

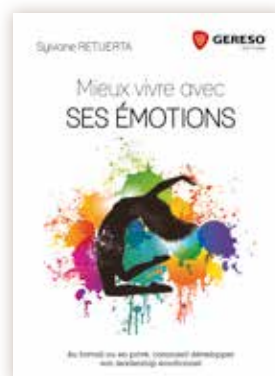


## RÉVEILLER SA CRÉATIVITÉ !

[www.la-librairie-rh.com/ouvrage-recr2](http://www.la-librairie-rh.com/ouvrage-recr2)

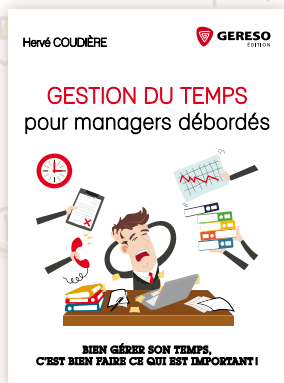
## MIEUX VIVRE AVEC SES ÉMOTIONS

[www.la-librairie-rh.com/ouvrage-emos](http://www.la-librairie-rh.com/ouvrage-emos)



## 101 QUESTIONS DU MANAGER DÉBUTANT

[www.la-librairie-rh.com/ouvrage-debu](http://www.la-librairie-rh.com/ouvrage-debu)



## GESTION DU TEMPS POUR MANAGERS DÉBORDÉS

[www.la-librairie-rh.com/ouvrage-gtem](http://www.la-librairie-rh.com/ouvrage-gtem)

## GAGNER EN LEADERSHIP

[www.la-librairie-rh.com/ouvrage-gale](http://www.la-librairie-rh.com/ouvrage-gale)



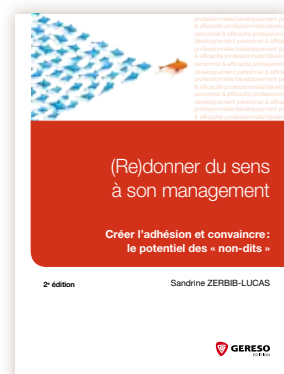
## LE MANAGER DE PROXIMITÉ

[www.la-librairie-rh.com/ouvrage-prxi4](http://www.la-librairie-rh.com/ouvrage-prxi4)



## (RE)DONNER DU SENS À SON MANAGEMENT

[www.la-librairie-rh.com/ouvrage-sens2](http://www.la-librairie-rh.com/ouvrage-sens2)



## MANAGER UNE ÉQUIPE PROJET

[www.la-librairie-rh.com/ouvrage-maep5](http://www.la-librairie-rh.com/ouvrage-maep5)

# ENCORE PLUS DE TITRES...



## RÉCONCILIER LES DÉCIDEURS ET LE TERRAIN

[www.la-librairie-rh.com/ouvrage-strw](http://www.la-librairie-rh.com/ouvrage-strw)

## COMMENT DÉVELOPPER LA PERFORMANCE DES COMMERCIAUX ?

[www.la-librairie-rh.com/ouvrage-lico](http://www.la-librairie-rh.com/ouvrage-lico)

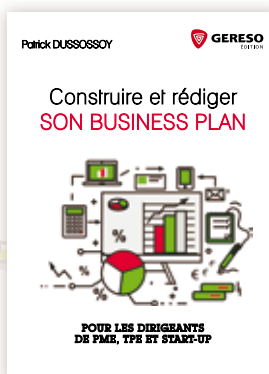


## 50 ÉTAPES POUR CRÉER SA PETITE ENTREPRISE

[www.la-librairie-rh.com/ouvrage-etap3](http://www.la-librairie-rh.com/ouvrage-etap3)

## 150 ATTITUDES POUR PILOTER VOTRE PME

[www.la-librairie-rh.com/ouvrage-ppme3](http://www.la-librairie-rh.com/ouvrage-ppme3)

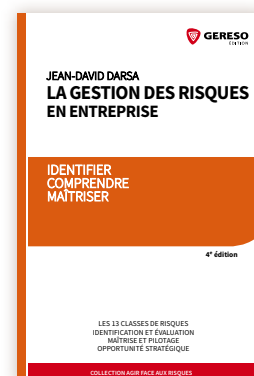


## CONSTRUIRE ET RÉDIGER SON BUSINESS PLAN

[www.la-librairie-rh.com/ouvrage-busi](http://www.la-librairie-rh.com/ouvrage-busi)

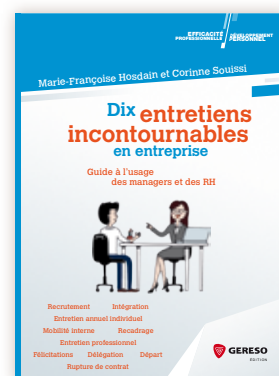
## LA GESTION DES RISQUES EN ENTREPRISE

[www.la-librairie-rh.com/ouvrage-gese4](http://www.la-librairie-rh.com/ouvrage-gese4)



## LES 10 ENTRETIENS INCONTOURNABLES EN ENTREPRISE

[www.la-librairie-rh.com/ouvrage-rhin](http://www.la-librairie-rh.com/ouvrage-rhin)

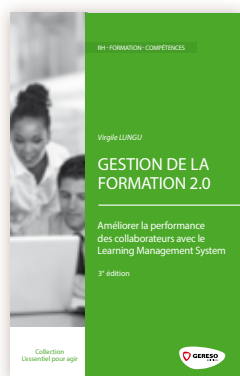


## LE RECRUTEMENT GAGNANT-GAGNANT

[www.la-librairie-rh.com/ouvrage-crut2](http://www.la-librairie-rh.com/ouvrage-crut2)

## LE CONTRÔLE DE GESTION SOCIALE

[www.la-librairie-rh.com/ouvrage-coso2](http://www.la-librairie-rh.com/ouvrage-coso2)

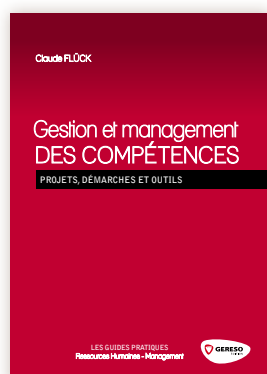


## GESTION DE LA FORMATION 2.0

[www.la-librairie-rh.com/ouvrage-gfor3](http://www.la-librairie-rh.com/ouvrage-gfor3)

## CONSTRUIRE DES TABLEAUX DE BORD VRAIMENT UTILES

[www.la-librairie-rh.com/ouvrage-tabu3](http://www.la-librairie-rh.com/ouvrage-tabu3)



## GESTION ET MANAGEMENT DES COMPÉTENCES

[www.la-librairie-rh.com/ouvrage-peco](http://www.la-librairie-rh.com/ouvrage-peco)

**RETROUVEZ  
TOUS NOS OUVRAGES,  
ET PLUS ENCORE,**  
SUR LA LIBRAIRIE DE GERESO ÉDITION

# *la librairie* **RH** by GERESO

## FORMATS INNOVANTS

### COLLECTION GERESO PRATIQUE

#### **VERSION PAPIER**



Ouvrage format 21 x 29,7  
classeur à feuillets mobiles  
+ mises à jour offertes  
pendant 1 an

#### **VERSION NUMÉRIQUE**



Visualisation,  
téléchargement en PDF  
ou en ePub + mises à jour  
intégrées gratuitement  
pendant 1 an

#### **PACK PAPIER + NUMÉRIQUE**



Les caractéristiques  
des versions papier et  
numériques réunies

#### **PAR PARTIE**



Constituez votre ouvrage  
numérique sur mesure

### COLLECTION LIVRE BROCHÉ

#### **VERSION PAPIER**



Un grand choix d'ouvrages  
sur les thèmes des RH, du  
management, de l'efficacité  
professionnelle, du  
développement personnel  
et plus encore

#### **VERSION NUMÉRIQUE**



Le format eBook du livre  
papier téléchargeable  
depuis votre compte client

## MODES DE PAIEMENT

---

### COMMENT PAYER EN LIGNE PAR CARTE BANCAIRE ?

Notre boutique [la-librairie-rh.com](http://la-librairie-rh.com) propose un module de paiement en ligne sécurisé par CB, en partenariat avec le CIC Banque. Lors de votre commande, il vous suffit de sélectionner le mode de paiement par carte bancaire. À la fin de la procédure de commande, vous serez redirigé vers le site extérieur sécurisé de notre partenaire, sur lequel il vous faudra saisir les coordonnées de votre carte bancaire. Une fois le paiement effectué, vous recevrez un message de validation et serez redirigé sur [la-librairie-rh.com](http://la-librairie-rh.com).

### COMMENT PAYER EN LIGNE PAR PAYPAL ?

Lors de votre commande, il vous suffit de sélectionner le mode de paiement par PayPal. Vous serez alors redirigé sur le site officiel de PayPal. Il vous restera à suivre la procédure courante d'un règlement pour valider votre commande. Une fois le paiement effectué, vous recevrez un message de validation et serez redirigé sur [la-librairie-rh.com](http://la-librairie-rh.com).  
Si vous n'avez pas de compte PayPal, suivez les instructions décrites sur leur site.

### COMMENT PAYER PAR CHÈQUE BANCAIRE ?

Vous devez envoyer votre chèque libellé à l'ordre de LA LIBRAIRIE RH - GERESO SAS, en indiquant votre numéro de commande, à : GERESO ÉDITION - 38 RUE DE LA TEILLAIE - CS 81826 - 72018 LE MANS CEDEX 2.  
Les ouvrages commandés seront envoyés après réception de votre règlement par chèque.

### COMMENT PAYER PAR VIREMENT BANCAIRE (OU ADMINISTRATIF) ?

Lors de votre commande, imprimez notre RIB. Effectuez ensuite votre virement bancaire ou administratif en indiquant votre numéro de commande. Précisez la date de valeur du jour de votre paiement.  
Les ouvrages commandés seront envoyés après réception de votre règlement par virement bancaire ou administratif.  
Une fois votre règlement reçu et validé, votre colis est préparé et envoyé dans les plus brefs délais.

## MODES DE LIVRAISON

---

### QUELLE TARIFICATION ?

Les frais de port sont offerts pour toute commande supérieure à 49 € à destination de la France métropolitaine. Cependant, une participation de 0,01 € vous sera facturée au titre du respect de la loi relative au prix du livre.

Les frais de port s'élèvent à 3,95 € TTC pour toute commande inférieure à 49 € à destination de la France métropolitaine.

Des frais de port forfaitaires sont attribués aux envois à l'international en fonction de la zone géographique de livraison.

Les commandes de produits virtuels, version numérique, eBook, test en ligne, etc. ne font pas l'objet de frais d'expédition.

### MODALITÉS DE TRANSPORT ?

Votre commande sera expédiée à l'adresse de livraison que vous aurez indiquée lors de votre commande. Cette adresse peut être différente de l'adresse de facturation.

Les articles commandés seront livrés à l'adresse mentionnée dans les 10 jours ouvrés suivant la date de réception de votre règlement.

La livraison s'effectue via le service Courrier Suivi La Poste ou en Colissimo. Un code de suivi La Poste vous permettra de suivre le bon acheminement de votre colis.

**ARTICLE 1 : CHAMP D'APPLICATION**

Les présentes conditions générales de vente s'appliquent à toutes les commandes reçues par GERESO ÉDITION et sont valables au moment où la commande est passée. Elles sont modifiables à tout moment et sans préavis.

**ARTICLE 2 : DISPONIBILITÉ DES ARTICLES**

Nos articles sont proposés dans la limite des stocks disponibles. En cas d'indisponibilité indépendante de la volonté de GERESO ÉDITION, ce dernier s'engage à en avvertir personnellement le client dans les meilleurs délais soit par mail, soit par courrier.

Si le produit commandé n'est disponible qu'avec retard mais dans la limite de 30 jours à compter de la réception de la commande, GERESO ÉDITION informera immédiatement le client du délai supplémentaire de livraison.

Dans le cas où le réapprovisionnement du produit est anormalement long ou impossible, GERESO ÉDITION s'engage à remplacer l'article commandé par un article offrant les mêmes caractéristiques et dont la valeur est au moins égale à celle du produit original.

Si GERESO ÉDITION ne peut vous procurer un article de remplacement, la commande sera annulée et le montant de l'achat vous sera remboursé.

**ARTICLE 3 : COMMANDES**

Les commandes peuvent être passées de la manière suivante :

- Par internet : par l'intermédiaire des sites exploités par GERESO ÉDITION : [www.gereso.com/edition](http://www.gereso.com/edition) et [www.la-librairie-rh.com](http://www.la-librairie-rh.com). Toute commande transmise par internet est confirmée par GERESO ÉDITION, soit par téléphone, soit par un e-mail si le client a communiqué son adresse.
- Par courrier : GERESO ÉDITION - 38 RUE DE LA TEILLAIE - 72018 LE MANS CEDEX 2
- Par téléphone : 02 43 23 03 53
- Par fax : 02 43 28 40 67
- Par mail : [edition@gereso.fr](mailto:edition@gereso.fr)

La commande est traitée dans un délai maximum de 30 jours à compter de la réception de la demande.

**ARTICLE 4 : OUVRAGES GERESO PRATIQUE - CONSULTATIONS GRATUITES - ABONNEMENT**

Tous les ouvrages de la Collection « GERESO Pratique » en version papier peuvent être consultés gratuitement pour une durée de 15 jours. À l'issue de cette période de consultation, et à défaut de retour de l'ouvrage, ou à moins que le client ne s'y soit clairement opposé par écrit avant la date limite de retour, GERESO ÉDITION se réserve le droit de procéder à la facturation de l'ouvrage.

Tous les abonnements sont renouvelables par tacite reconduction, sauf résiliation notifiée 1 mois avant la date d'échéance.

**ARTICLE 5 : PRIX**

Les prix sont indiqués en euros TTC. GERESO Édition se réserve le droit de facturer des frais de port pour toute commande inférieure à 80 € TTC. Les prix sont modifiables à tout moment sans préavis. Les articles seront facturés sur la base du prix TTC et des frais de livraison en vigueur à l'enregistrement de la commande.

En cas de commande vers un autre pays que la France métropolitaine, des droits de douanes ou autres taxes locales (TVA locale, taxe douanière, droits d'importation, etc.) sont susceptibles d'être exigibles. Ces droits sont à la charge exclusive du client et relèvent de son entière responsabilité tant en termes de déclarations que de paiement aux autorités compétentes.

Les produits demeurent la propriété de GERESO ÉDITION jusqu'au paiement complet du prix, quelle que soit la date de livraison du produit.

**ARTICLE 6 : PAIEMENT**

Le règlement des achats s'effectue :

- Par carte bancaire (Carte Bleue, Visa, Mastercard, etc) uniquement sur le site [la-librairie-rh.com](http://www.la-librairie-rh.com) : le client doit indiquer le numéro de sa carte ainsi que sa date de validité et les trois chiffres du cryptogramme figurant au dos de celle-ci, directement dans la zone prévue à cet effet. La saisie est sécurisée par cryptage SSL.
- Par paypal en vous connectant avec vos identifiants habituels.
- Par chèque émis par une banque domiciliée en France métropolitaine ou à Monaco et libellé à l'ordre de GERESO.

Afin de faciliter le traitement de votre commande, nous vous conseillons de joindre à votre règlement une copie du mail de confirmation de commande ou de votre bon de commande papier. Le traitement de votre commande n'est effectué qu'à la réception du chèque. Les délais de traitement et d'expédition de votre commande seront allongés d'autant. Votre règlement est à adresser à GERESO ÉDITION - 38 RUE DE LA TEILLAIE, CS 81826 - 72018 LE MANS CEDEX 2

- Par virement bancaire.

Les commandes sont payables comptant. En cas de retard de paiement, l'acheteur sera redevable après mise en demeure par lettre recommandée, d'une pénalité calculée par application à l'intégralité des sommes restant dues, d'un taux d'intérêt égal à 1,5 fois le taux d'intérêt légal.

**ARTICLE 7 : LIVRAISON**

Les articles sont livrés à l'adresse de livraison indiquée lors de la commande. Afin d'optimiser celle-ci, il est conseillé d'indiquer une adresse à laquelle votre commande pourra être réceptionnée aux heures ouvrables. Tous les risques notamment de perte ou d'avarie, sont pris en charge par le client. À moins que le client ne s'y soit clairement opposé par écrit lors de la passation de sa commande, GERESO ÉDITION peut livrer partiellement les commandes au client. Ces livraisons lui sont facturées séparément et doivent être payées comptant sans prise en considération des livraisons restant à effectuer.

**ARTICLE 8 : DROIT DE RETOUR**

En application de l'article L121-20 du Code de la Consommation, si l'article ne convient pas, pour quelques raisons que ce soit, le client dispose d'un délai de rétraction de 7 jours francs à compter de la réception pour faire retour de sa commande. L'article doit être retourné obligatoirement dans son emballage d'origine, en parfait état, et accompagné de la facture correspondante, par voie postale uniquement.

Dans l'hypothèse de l'exercice du droit de rétractation, le client a le choix de demander soit le remboursement des sommes versées, soit l'échange du produit. Dans le cas d'un échange, la réexpédition se fera aux frais du client. Seuls seront repris les produits renvoyés dans leur ensemble, dans leur emballage d'origine et en parfait état de revente.

Le retour du produit se fera sans pénalité, à l'exception des frais de retour qui restent à la charge du client.

Les retours sont à effectuer à : GERESO ÉDITION - 38 rue de la Teillaie, CS 81826 - 72018 LE MANS Cedex 2

**ARTICLE 9 : GARANTIES**

GERESO ÉDITION reste tenu des défauts de conformité du produit et des vices rédhibitoires dans les conditions prévues aux articles suivants :

- **Art. 1641 du code civil** : Le vendeur est tenu de la garantie à raison des défauts cachés de la chose vendue qui la rendent impropre à l'usage auquel on la destine, ou qui diminuent tellement cet usage que l'acheteur ne l'aurait pas acquise, ou n'en aurait donné qu'un moindre prix, s'il les avait connus.
- **Art. 1648 du code civil** : L'action résultant des vices rédhibitoires doit être intentée par l'acquéreur dans un délai de deux ans à compter de la découverte du vice. Dans le cas prévu par l'article 1642-1, l'action doit être introduite, à peine de forclusion, dans l'année qui suit la date à laquelle le vendeur peut être déchargé des vices ou des défauts de conformité apparents.
- **Art. L211-4 du code de la consommation** : Le vendeur est tenu de livrer un bien conforme au contrat et répond des défauts de conformité existant lors de la délivrance. Il répond également des défauts de conformité résultant de l'emballage, des instructions de montage ou de l'installation lorsque celle-ci a été mise à sa charge par le contrat ou a été réalisée sous sa responsabilité.
- **Art. L211-5 du code de la consommation** : Pour être conforme au contrat, le bien doit :
  - 1° Être propre à l'usage habituellement attendu d'un bien semblable et, le cas échéant :
    - correspondre à la description donnée par le vendeur et posséder les qualités que celui-ci a présentées à l'acheteur sous forme d'échantillon ou de modèle ;
    - présenter les qualités qu'un acheteur peut légitimement attendre eu égard aux déclarations publiques faites par le vendeur, par le producteur ou par son représentant, notamment dans la publicité ou l'étiquetage ;

- 2° Ou présenter les caractéristiques définies d'un commun accord par les parties ou être propre à tout usage spécial recherché par l'acheteur, porté à la connaissance du vendeur et que ce dernier a accepté.

- **Art. L211-12 du code de la consommation** : L'action résultant du défaut de conformité se prescrit par deux ans à compter de la délivrance du bien.

**ARTICLE 10 : INFORMATIONS NOMINATIVES OU PRIVÉES**

Lors de la commande, seules sont demandées les informations strictement nécessaires au traitement efficace et à un suivi attentif de la commande. Ces données saisies en ligne par le client sont destinées exclusivement à GERESO ÉDITION et ne seront en aucun cas transmises ou cédées à des tiers.

Conformément à la Loi Informatique et Libertés du 06 janvier 1978, le client dispose d'un droit d'accès, d'opposition et de rectification des données le concernant. Toute demande doit être faite auprès de GERESO ÉDITION - 38 RUE DE LA TEILLAIE, CS 81826 - 72018 LE MANS CEDEX 2. L'ensemble de ces traitements fait l'objet d'une déclaration auprès de la CNIL.

**ARTICLE 11 : EXCLUSION DE RESPONSABILITÉ**

La responsabilité de GERESO ÉDITION n'est pas engagée en cas d'inexécution du contrat due à une rupture de stock ou une indisponibilité des produits, en cas de grève totale ou partielle des services d'expédition, en cas de force majeure, d'inondation, d'incendie ou de tout autre événement inévitable, imprévisible et échappant au contrôle de GERESO ÉDITION.

De plus, GERESO ÉDITION ne pourra être tenu pour responsable tant vis à vis du client que des tiers de quelques dommages que ce soit (y compris notamment manque à gagner ou perte de données) résultant de tout retard dans la livraison ou de toute erreur d'exécution d'une commande et ce quelle qu'en soit la raison.

**ARTICLE 12 : LITIGE - DROIT APPLICABLE AUX RELATIONS AVEC LE CLIENT**

Toutes les ventes réalisées par GERESO ÉDITION sont régies exclusivement par le droit français.

**ARTICLE 13 : ACCEPTATION DU CLIENT**

En cliquant sur le bouton de validation de commande sur internet, ou en signant le bon de commande, le client déclare accepter la commande et l'intégralité des présentes conditions générales de vente.

Dans le cadre d'une commande par le biais d'internet, les données enregistrées par le site [www.la-librairie-rh.com](http://www.la-librairie-rh.com) ou sur le site [www.gereso.com/edition](http://www.gereso.com/edition) pourront constituer la preuve de l'ensemble des opérations et des transactions financières effectuées par le client.

Les présentes conditions générales de vente sont modifiables à tout moment et sans préavis.

*Dernière mise à jour des conditions générales de vente le 30 avril 2015.*

GERESO est le partenaire privilégié de la plupart des grandes entreprises  
et établissements publics français, parmi lesquels :

## Secteur privé

ABB FRANCE • ACCENTURE • ACCOR • ACMS • ADOMA • AÉROPORTS DE PARIS • AFPA • AG2R • AGENCE FRANCE PRESSE • AIR LIQUIDE • AIRBUS • ALBANY INTERNATIONAL • ALCATEL • ALLIANZ • ALSTOM • AMBASSADES DES ÉTATS-UNIS ET DU CANADA • ANFH • APEC • APPIA • ARC INTERNATIONAL • ARCELORMITTAL • AREVA • ARJO WIGGINS • ARKEMA • AUCHAN • AUTOROUTES PARIS RHIN RHÔNE • AXA FRANCE • AXALTA COATING SYSTEMS • BACCARAT • BANQUE PALATINE • BANQUE POPULAIRE • BAYARD PRESSE • BAYER CROPS SCIENCE • BERTIN TECHNOLOGIES • BIOCODEX • BNP PARIBAS • BOBST LYON • BOMBARDIER • BOSCH • BOUYGUES • BRIDGESTONE FRANCE • BUREAU VERITAS • C & A • CAF • CAISSE CENTRALE DE LA MSA • CAISSE D'ÉPARGNE • CANAL PLUS • CAP GEMINI • CARREFOUR • CARSAT • CASA • CASINO • CCAS • CCI • CEA • CENTRE JEAN PIERRE TIMBAUT • CER FRANCE • CFE • CFPR • CHANEL • CEMENTS CALCIA • CLUB MEDITERRANEE • CNAMTS • CNES • CNP ASSURANCES • COFELY GDF SUEZ • COLAS • COLLECTEAM • CONFORAMA • CPAM • CRÉDIT AGRICOLE • CRÉDIT MUTUEL • CRISTAL UNION • DAHER INTERNATIONAL • DALKIA • DASSAULT • DELPHARM GAILLARD • DIVERSEY FRANCE • EDF • EFS • EGIS • EIFFAGE • ELIOR • ENGIE • ENSEMBLE PROTECTION SOCIALE • ESPCI PARITECH • ESSILOR • EURODISNEY • FFF • FAURECIA • FERRERO FRANCE • FIDELIA ASSISTANCE • FNAC • FRANCE TELEVISIONS • FROMAGERIES BEL • GDF SUEZ • GEFCO • GEMALTO • GENERAL ELECTRIC • GENERALI • GEODIS • GFI INFORMATIQUE • GLACES THIRIET • GRANDS PORTS MARITIMES • GROUPAMA • GROUPE ARCADE • GROUPE FLO • GROUPE HENNER • GROUPE HOSPITALIER SAINT JOSEPH • GROUPE LES MOUSQUETAIRES • GROUPE SANOFI • HACHETTE LIVRE • HERTA • HELMA SERVICES • HERMES SELLIER • HERTZ • HOIST LOCATEL • HOTEL LE BRISTOL • IFP • IMPACT • IMPRIMERIE NATIONALE • INEO • INEXTENS • INGEROP • INNOTHERA SERVICES • INSEAD • INSTITUT PASTEUR • INTERCONTINENTAL PARIS LE GRAND • IPSOS • IRSN • ITRON • JOHN DEERE • KEOLIS • KRYS GROUP • L'ORÉAL • LA BANQUE POSTALE • LABORATOIRES SERVIER • LAFARGE • LAGARDERE • LA POSTE • LA REDOUTE • LEGRAND • LFDJ • LES TRAVAUX DU MIDI • LILLY FRANCE • LOGOPLASTE • LOUIS VUITTON • LYONNAISE DE BANQUE • LYONNAISE DES EAUX • MAAF • MACIF • MACSF • MAIF • MARS CHOCOLAT FRANCE • MBDA FRANCE • MC DONALD • MGEN • MICHELIN • MMA • MSA • MUTEX • NAPHTACHIMIE • NESTLÉ • NEXANS • NEXTER • NRJ • NUTRIXO • ORANGE • PAGES JAUNES • PARIS HABITAT • PÔLE EMPLOI • PEUGEOT CITROËN • PFIZER • PHILIPS • PIERRE GUERIN • POLYONE • PORT AUTONOME • PRINTEMPS • PRO BTP • RADIO FRANCE • RATP • RAZEL BEC • RENAULT • SAFRAN • SAINT GOBAIN • SAINT LOUIS SUCRE • SARTHE HABITAT • SCHLUMBERGER • SCHNEIDER ELECTRIC • SEB DEVELOPPEMENT • SFR • SHELL • SHISEIDO • SIACI SAINT-HONORÉ • SIEMENS • SITA • SMABTP • SNCF • SOCIÉTÉ GÉNÉRALE • SOFITEL • SOGEA • SOGIMA • SOLVAY • SOPRA STERIA • SOURIAU • SPIE • ST MICROELECTRONICS • STELIA • SUEZ ENVIRONNEMENT • SVP • SYNGENTA • SYSTEME U • SYSTRA • TAM • TDF • TECHNIP • TEFAL • TF1 • THALES • TNT • TOTAL • TRANSDEV • UCANSS • URSSAF ILE DE FRANCE • VALEO • VEOLIA • VERSPIEREN • VINCI • VIVARTE • VTG FRANCE...

## Secteur public

AGENCE NATIONALE DES FREQUENCES • AGENCES DE L'EAU • ANAH • ANFH • ANSES • ASSEMBLEE NATIONALE • ASP • BRGM • CAISSE DES DEPOTS • CCAS DE BAYONNE • C.C.A.S.V.P • CENTRES DE GESTION DE LA FPT • CLEISS • CNRS • COUR DES COMPTES • COMMUNAUTE URBAINE DE BORDEAUX • DRAAF HAUTE NORMANDIE • IFCE LES HARAS NATIONAUX • IRSTEA • L' EUROMETROPOLE DE STRASBOURG • METROPOLE DE LYON • PFRH RHONE ALPES • PREFECTURE DE LA VIENNE • **CONSEILS DÉPARTEMENTAUX** DE L'AIN, DE L'HERAULT, DE LOIRE ATLANTIQUE, DES BOUCHES DU RHONE... • **CONSEILS RÉGIONAUX** : D'ALSACE, D'Auvergne, DE RHONE ALPES, P.A.C.A... • **COURS D'APPEL** DE DOUAI, DE LYON, DE PARIS, DE VERSAILLES... • **CULTURE** : CENTRE GEORGES POMPIDOU, CENTRE DES MONUMENTS NATIONAUX, CHATEAU DE FONTAINEBLEAU, CHATEAU DE VERSAILLES, ENAC, IGPDE, LA COMEDIE FRANÇAISE, MUSEE DU LOUVRE, MUSEE DU QUAI BRANLY, MUSEE DE RODIN... • **ÉDUCATION** : CAISSES DES ÉCOLES, ECOLE CENTRALE DE PARIS, ÉCOLES DES MINES LA FEMIS, UNIVERSITES DE PARIS II, DE PARIS OUEST NANTERRE, DE PARIS-SORBONNE, DU HAVRE, DE TOULOUSE, SEVRES LA CITE DE LA CERAMIQUE... • DILA • DREAL • EPIDE • FRANCEAGRIMER • IGN • INED • INPI • INRA • INRAP • INRIA • INSEE • INSTITUT DE VEILLE SANITAIRE • IRD • LA POSTE • **MAIRIES** : DU HAVRE, DE LILLE, DE LYON, DE NANTES, DE PARIS, DE VERSAILLES... • **MINISTÈRES** : DE LA CULTURE, DE LA DÉFENSE, DE L'ÉCOLOGIE, DE LA JUSTICE, SERVICES DU PREMIER MINISTRE, D'ÉTAT DE MONACO... • OFII • OFPRA • **SANTÉ** : ARS, APHP, CH D'AJACCIO, DE GONESSE, DE RENNES..., CHI DE CRETEIL, DE POISSY/ST GERMAIN EN LAYE, DE VILLENEUVE SAINT GEORGES..., CHR SUD REUNION, CHU FELIX GUYON, CHU DE BREST, DE NANTES, DE NIMES, DE NICE, DE ROUEN..., GROUPE HOSPITALIER D'EPINAY-SUR-ORGE, DE MULHOUSE, DE MONTFERMEIL, DE ROMILLY-SUR-SEINE..., EFS, EHPAD, EPS, LA HAUTE AUTORITE DE SANTE, HOSPICES CIVILS, INSTITUT LE VAL-MANDE • MIPIH, SYNDICATS INTER HOSPITALIER • **SDIS** : DES ARDENNES, DE CORSE DU SUD, DE LA LOIRE, DES ALPES MARITIMES, DES YVELINES... • SIAAP...

## L'EXPERTISE À PORTÉE DE MAIN

Depuis plus de 30 ans, GERESO ÉDITION s'est donné pour mission de rendre disponible une information exhaustive et fiable dans des domaines particulièrement stratégiques pour tous les professionnels du monde de l'entreprise.

Une mission simple mais un challenge permanent car l'actualité évolue vite et une expertise « terrain » est nécessaire pour rendre l'information immédiatement exploitable.

Découvrez toutes les activités du groupe GERESO  
sur [www.gereso.com](http://www.gereso.com)

**GERESO ÉDITION**  
38 RUE DE LA TEILLAIE  
CS 81826  
72018 LE MANS CEDEX 2  
**T 02 43 23 03 53**  
**F 02 43 28 40 67**  
**edition@gereso.fr**  
**[www.gereso.com/edition](http://www.gereso.com/edition)**

[www.la-librairie-rh.com](http://www.la-librairie-rh.com)



GERESO SAS au capital de 160 640 € – RCS LE MANS B 311 975 577 – APE 8559A

N° de TVA intracommunautaire FR30 311975577 – Photos non contractuelles – Conception graphique [fitm@sphere](mailto:fitm@sphere) [www.atmospherecommunication.fr](http://www.atmospherecommunication.fr)

