



Formations certifiantes 2026

Gestion RH, recrutement, compétences et carrière

Formation professionnelle

Mobilité internationale

Droit du travail et relations sociales

Rémunérations et performance RH

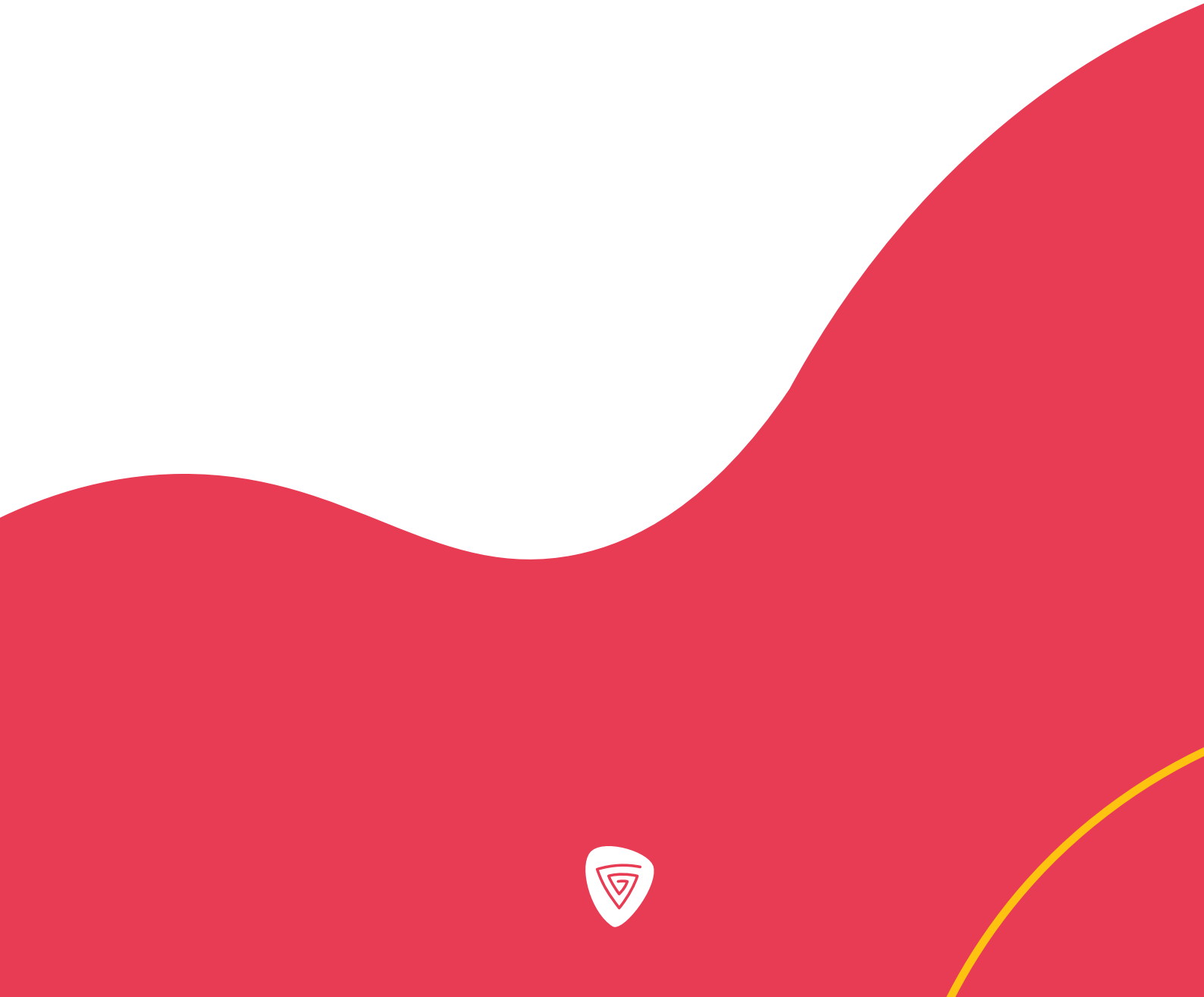
Gestion de la paie

Management

Communication, efficacité professionnelle et développement personnel



GERESO
FORMATION | CONSEIL | ÉDITION



GERESO est le partenaire privilégié de la plupart des grandes entreprises et des établissements publics français, parmi lesquels :



Secteur Privé

ABB FRANCE · ACCENTURE · ACCOR · ACMS · ACTION LOGEMENT · ADOMA · AÉROPORTS DE PARIS · AFPA · AG2R · AGEFIPH · AGENCE FRANCE PRESSE · AIRBUS · AIR LIQUIDE · ALBANY INTERNATIONAL · ALLIANZ · ALSTOM TRANSPORT · ALTEDIA · AMBASSADES DES ÉTATS-UNIS ET DU CANADA · APEC · APPIA · ARC INTERNATIONAL · ARKEMA · ARPAVIE · ARTERRISS · ASSYSTEM · AUCHAN · AXA FRANCE · AXALTA COATING SYSTEMS · AUTOROUTES PARIS RHIN RHÔNE · BANQUE DE FRANCE · BANQUE PALATINE · BANQUE POPULAIRE · BAYARD PRESSE · BAYER CROPSCIENCE · BERTIN TECHNOLOGIES · BNP PARIBAS · BOBST LYON · BOLLORE · BOSCH · BOUYGUES · BPCE · BRGM · BRICO DEPOT · BRIDGESTONE FRANCE · BSH ELECTROMENAGER · BUREAU VERITAS · C & A · CAISSE CENTRALE DE LA MSA · CAISSE D'ÉPARGNE · CANAL PLUS · CAP GEMINI · CARREFOUR · CARSAT · CASA · CASINO · CCAS · CCI · CEA · CENTRE JEAN PIERRE TIMBAUT · CERFRANCE · CFPR · CHANEL · CIC · CIEM · CLARINS · CLUB MEDITERRANEE · CNAMTS · CNES · CNP ASSURANCES · COFACE · COLAS · COLLECTEAM · CONFORAMA · CLAAS TRACTOR · COOPERATIVE LE GOUESSANT · COVEA · CPAM · CRÉDIT AGRICOLE · CRÉDIT MUTUEL · CRISTAL UNION · DAHER · DALKIA · DASSAULT · DELPHARM GAILLARD · DISNEY · ECONOCOM · EDF · EFS · EGIS · EIFFAGE · ENGIE COFELY · ENSEMBLE PROTECTION SOCIALE · ESPCI PARITECH · ESSILOR · FFF · FNAC · FRAMATOME · ORANO · FRANCE TELEVISIONS *FUJIFILM · GROUPE BEL · GECINA · GEFCO · GEMALTO · GENERAL ELECTRIC · GENERALI · GEODIS · GFI INFORMATIQUE · GFC ATLANTIC · GKN DRIVELINE · GLACES THIRIET · GRANDS PORTS MARITIMES · GROUPAMA · GROUPE ARCADE · GROUPE HENNER · GROUPE HOSPITALIER SAINT JOSEPH · GROUPE LES MOUSQUETAIRES · GROUPE VYV · GRT GAZ · SANOFI · HELMA SERVICES · HERMES SELLIER · HERTA · HERTZ · HOTEL LE BRISTOL · IDEX · IFP · IMPACT · INEO · INEXTENS · INGEROP · INNOTHERA SERVICES · INRS INSEAD · INSTITUT PASTEUR · IPSOS · IRSN · ITRON · JEAN STALAVEN · JOHN DEERE · KEOLIS · KRYS GROUP · KUEHNE & NAGEL · L'ORÉAL · LA BANQUE POSTALE · LABORATOIRES URGO · LABORATOIRES SERVIER · LABORATOIRES FILORGA COSMETIQUES · LABORATOIRES NUXE · LAFARGE · LAGARDERE · LA POSTE · LA REDOUTE · LEGRAND · LFDJ · LES TRAVAUX DU MIDI · LILLY FRANCE · LOGOPLASTE · LOUIS VUITTON · LYONNAISE DE BANQUE · LUBRIZOL · MAAF · MACIF · MACSF · MAIF · MBDA FRANCE · MC DONALD · MGEN · MICHELIN · MMA · MSA · MOET HENNESSY * MUTEX · NAPHTACHIMIE · NATIXIS · NESTLÉ · NEXANS · NEXTER · NUTRIXO · ORANGE · ORANGE BANK · OUEST FRANCE · SOLOCAL · PASQUIER · PARIS HABITAT · PARISOT · PEUGEOT CITROËN · PFIZER · PHILIPS · PIERRE GUERIN · PÔLE EMPLOI · POLYONE · PORT AUTONOME · PRINTEMPS · PRO BTP · RADIO FRANCE · RATP · RAZEL BEC · RELAIS COLIS · RENAULT · SACEM · SAFRAN · SAINT GOBAIN · SAMSIK – SARTHE HABITAT · SCHENKER FRANCE · SCHLUMBERGER · SCHNEIDER ELECTRIC · SEB DEVELOPEMENT · SEITA · SFR · SGS · SHELL · SHISEIDO · SIACI SAINT-HONORÉ · SIEMENS · SIVANTOS · SMABTP · SNCF · SOCIÉTÉ GÉNÉRALE · SOFITEL · SOGEA · SOGIMA · SOLVAY · SOURIAU · SPIE · ST MICROELECTRONICS · STELIA AEROSPACE · SUEZ · SVP · SYSTRA · TAM · TDF · TECHNIP · TEFAL · TELEPERFORMANCE · TERREAL · THALES · TOTAL · TRANSDEV · UCANSS · UNEO* VALEO · VEOLIA · VERSPIEREN · VINCI · VIVARTE · VM BUILDING SOLUTIONS · VTG FRANCE · WURTH FRANCE SA ...

Secteur Public

A.C.O.S.S. · AGENCES DE L'EAU · ANAH · ANFH · ANSES · ASSEMBLEE NATIONALE · ASP · CAISSE DES DEPOTS · C.A.S.V.P · CENTRES DE GESTION DE LA FPT · CENTRE NATIONAL DU CINEMA ET DE L'IMAGE ANIMEE · CLEISS · CNRS · COUR DES COMPTES · EDSMR · IFCE LES HARAS NATIONAUX · INSERM · IRSTEA

CONSEILS DÉPARTEMENTAUX : DU CANTAL, DE L'HERAULT, DU JURA, DE LA HAUTE-VIENNE, DES HAUTS DE SEINE, DES PYRENEES-ORIENTALES, DU FINISTERE...

CONSEILS RÉGIONAUX : AUVERGNE-RHONE ALPES, GRAND EST, GUADELOUPE, NOUVELLE AQUITAINE, VAL DE LOIRE ...

CULTURE : BNF, CENTRE GEORGES POMPIDOU, CENTRE DES MONUMENTS NATIONAUX, CHATEAU DE VERSAILLES, LA COMEDIE FRANÇAISE, MUSEE DU LOUVRE, MUSEE DU QUAI BRANLY, SEVRES LA CITE DE LA CERAMIQUE.....

ÉDUCATION : CAISSES DES ÉCOLES, ECOLE, CENTRALESUPELEC, ÉCOLES DES MINES, ÉCOLE POLYTECHNIQUE, ENAC, LA FEMIS, UNIVERSITÉS DE NANTES, DE PARIS II, DE PARIS-SORBONNE, DU HAVRE, AIX-MARSEILLE ... · DILA · DREAL · FRANCEAGRIMER · IFSTTAR · IGN · IGPDE · INPI · INRA · INRAP · INRIA · INSEE · IRD · LA POSTE

MAIRIES : DE NOISY, SARTROUVILLE, DE LYON, DE NANTES, DE PARIS, DE ROUEN, DE VERSAILLES, DU HAVRE...

METROPOLES : DE LYON, NANTES, LILLE, STRASBOURG, TOULOUSE

MINISTÈRES : DE L'AGRICULTURE, DE LA CULTURE, DE LA DÉFENSE, DE L'ÉCOLOGIE, SERVICES DU PREMIER MINISTRE... · ONAC-VG · PREFECTURE DE REGION : AUVERGNE-RHONE ALPES, BRETAGNE, CHARENTE, ILE DE FRANCE ...

SANTÉ : APHP, ARS, CASH DE NANTERRE, CH D'AJACCIO, DE GONESSE, DU HAVRE, GUILLAUME RÉGNIER, PUBLIC DU COTENTIN... · CHI DE CRÉTEIL, DE POISSY/ST GERMAIN EN LAYE, DE VILLENEUVE SAINT GEORGES... · CHU DE BREST, DE FELIX GUYON, DE RENNES, HOPITAUX DE ROUEN, DE NANTES, DE NICE, DE NIMES, DE SUD REUNION... · CSMLD JACQUES WEINMANN · EHPAD · EFS · EPS · EPSMR · GH LE RAINCY MONTFERMEIL, DE MULHOUSE SUD ALSACE, DE L'AUBE-MARNE, EST-REUNION, SUD-ARDENNES ... · HAUTE AUTORITE DE SANTE · INSTITUT LE VAL-MANDE · MIPIH · SANTÉ PUBLIQUE FRANCE · SDIS DE L'ARDÈCHE, DE LA LOIRE, DES ALPES MARITIMES, DES YVELINES · SYNDEC · S.A.R. : DE DOUAI, DE LYON, DE PARIS ...

CHEZ GERESO, NOUS VOUS TRANSMETTONS DES EXPERTISES ET
**DES SAVOIR-FAIRE CLÉS POUR
CONTRIBUER À VOTRE PERFORMANCE.**
NOUS RÉPONDONS À VOS PROPRES BESOINS ET VOS ATTENTES,
PARCE QUE NOUS CROYONS QUE CHACUN MÉRITE UNE APPROCHE
SUR-MESURE. NOUS VOUS ENTOURONS D'EXPERTS, AFIN
DE VOUS ACCOMPAGNER AU QUOTIDIEN.
**NOUS AVONS TOUS À CŒUR DE VOUS FAIRE ÉVOLUER
POUR ACCROÎTRE VOTRE EFFICACITÉ,
VOTRE ÉPANOUISSEMENT PROFESSIONNEL MAIS AUSSI PERSONNEL.**
NOUS VOUS SOUTENONS DANS LA CROISSANCE DE VOTRE ACTIVITÉ, EN
PRENANT EN COMPTE VOTRE MARCHÉ, VOS ENJEUX ET VOTRE CULTURE D'ENTREPRISE.
NOUS FAISONS TOUT POUR NOUS RÉINVENTER
ET ENRICHIR NOTRE OFFRE, CAR DANS UN MONDE EN PERPÉTUEL MOUVEMENT,
IL N'Y A PAS DE PLACE NOUS CRÉONS AVEC VOUS UNE
POUR L'IMMOBILISME. RELATION DE PROXIMITÉ, BASÉE SUR LA
FOI EN L'HOMME ET EN SON AMBITION.
NOUS AGISSONS POUR ATTISER VOTRE CURIOSITÉ,
ET FAIRE ÉCLORE EN VOUS DE NOUVELLES PASSIONS.
NOUS CRÉONS L'INTÉRÊT, POUR EXALTER LES SAVOIRS.
NOUS CROYONS QU'IL SUFFIT D'UNE FORMATION ADAPTÉE,
D'UN CONSEIL AVISÉ OU D'UNE LECTURE PASSIONNÉE
POUR RÉVEILLER
**CE QUE VOUS AVEZ
DEPUIS TOUJOURS, EN VOUS.**

AVEC GERESO,
RÉVÉLEZ VOS COMPÉTENCES !



Professionnel(le)s du secteur privé, 10 bonnes raisons de vous former chez GERESO !

Que vous soyez responsable ou assistant(e) formation, professionnel(le) des ressources humaines, collaborateur(trice) ou cadre du secteur privé, voici 10 bonnes raisons de nous faire confiance pour vos formations inter et intra-entreprises.



1 Une qualité reconnue

Avec plus de 50 000 évaluations effectuées et un **taux de satisfaction de 87%**, nos formations se distinguent sur tous les critères : organisation, contenu, pédagogie, satisfaction à chaud, impact... (Source : Données LearnEval 2024-2025)

2 Des formations qui vous correspondent

Formations courtes en présentiel ou à distance, formations certifiantes ou diplômantes, parcours personnalisés... Nous innovons en permanence pour vous proposer **la réponse formation qui vous convient le mieux !**

3 Des consultants experts et passionnés

Nos formateurs sont **des professionnels** de la fonction publique **expérimentés, pédagogues et passionnés**, qui conçoivent et actualisent eux-mêmes leurs programmes de formation.

4 Des outils innovants

Classes virtuelles, webinaires, modules e-learning, e-ressources, support technique dédié, espace stagiaire en ligne... Nous vous proposons des **solutions innovantes** pour faciliter votre parcours.

5 Un accompagnement personnalisé

Avant, pendant et après votre formation, **nos équipes vous accompagnent** de façon individuelle pour optimiser votre expérience formation.

100% des formations évaluées 6

Toutes les formations GERESO sont **évaluées en ligne via LearnEval**. Objectif : mesurer la qualité de l'organisation, du contenu, la pédagogie, l'animation, les supports et l'impact concret de la formation sur la durée.

Objectif CPF !

GERESO se mobilise pour la réussite du Compte Personnel de Formation (CPF) en vous proposant une gamme de formations diplômantes, de blocs de compétences et des formations certifiantes éligibles CPF. Ces formations ont été élaborées avec les meilleurs partenaires et bénéficient de l'inscription au RNCP (Répertoire National des Certifications Professionnelles).

180 000

professionnels
du secteur privé
et de la fonction
publique formés

1 500

sessions de formation
programmées
en 2026

7 Un partenaire certifié et reconnu

Certifié Qualiopi, membre des Acteurs de la Compétence, GERESO est également reconnu comme un **organisme de formation «Incontournable»** par le Groupe Décideurs / Leaders League
(Source : Classement 2025 des organismes de formation)

8 Un cadre idéal pour vous former

Notre Espace Formation, idéalement situé Place de Catalogne à Paris Montparnasse, vous accueille dans **un environnement moderne et convivial** : salles équipées, espace repos, librairie.

9 Un service Grands Projets dédié à vos enjeux de formation stratégiques

Développement des talents, accompagnement des transformations et des managers, projets RH à enjeux... Une **équipe dédiée** est à votre service pour vous accompagner.

10 Une relation durable

Grâce à notre **veille constante des évolutions** législatives et notre capacité à innover, nous vous fournissons **des solutions pérennes** et **des réponses durables**.



À travers ce blog, nos auteurs vous partagent les dernières tendances, les actualités et les enjeux de la fonction RH dans les secteurs privé et public.
Rejoignez-nous sur : gereso.com/actualites



L'expertise à deux pas de chez vous

En France métropolitaine, outremer ou à l'étranger, toute l'expertise de notre réseau de consultants vient à votre rencontre dans votre région

87/100

Score de satisfaction
«à chaud» moyen entre
le 1/01 et le 31/12/2024
(Source : LearnEval)

50 000

évaluations réalisées
(Sources : LearnEval
/ forMetris)

Évaluez l'impact de vos formations avec LearnEval

Avec LearnEval, évaluez chacune de vos formations au bon moment, pour en mesurer toute la valeur.

À chaud, juste après votre session : mesurez la qualité de la préparation, l'organisation, l'animation, la pertinence des contenus et votre satisfaction.

À froid, quelques semaines plus tard : évaluez l'atteinte des objectifs, l'application concrète des acquis, les gains en efficacité ou en qualité de travail et votre satisfaction durable.

Des retours précis et utiles, pour des formations toujours plus efficaces !



Les blocs de compétences

Des **parcours de 3 à 14 jours**, éligibles au CPF et cumulables sur plusieurs années pour viser des titres diplômants.

Les offres modulaires

2 ou 3 formations progressives pour maîtriser les fondamentaux et se perfectionner sur une thématique.

Les formations inter-entreprises

Des **formations de 1 à 5 jours**, en présentiel ou à distance, pour des compétences directement applicables.

Les certificats professionnels

Des **formations certifiantes** reconnues pour développer ou valider vos compétences en RH, management...

Les formations diplômantes

Diplômes RH BAC+2 à BAC+5, éligibles au CPF et à la VAE, pour évoluer vers de nouvelles fonctions ou valider votre expérience.

Les formations inter en intra

Des formations sur site pour vos équipes, selon **des programmes catalogue ou clés en main**.

Les formations intra sur-mesure

Des **formations 100 % personnalisées**, adaptées à vos attentes et à vos modalités préférées.

Les formations en exclu intra

Des **formations proposées en intra uniquement**, pour des raisons stratégiques, confidentielles ou sectorielles.

Le coaching

Un **accompagnement sur mesure** pour révéler les talents et renforcer la cohésion d'équipe.

Les formations à distance

Formations en ligne, classes virtuelles, blended learning et webinaires pour optimiser coûts et délais.



La formation à distance

À distance ou en présentiel, la même exigence d'excellence ! **94,7% des participants à nos formations en ligne les recommandent à leur entourage. (Source : LearnEval)**

En 2026, pour répondre à tous vos enjeux de formation, nous organisons pour vous plus de **600 sessions à distance**, animées par des consultants experts, formés spécifiquement aux outils de **classe virtuelle, webinaires, coaching à distance...**

Toutes nos formations inter et intra-entreprises proposées en format présentiel peuvent également être dispensées, à la demande, **à distance**, avec la même qualité d'apprentissage, grâce à des outils de classe virtuelle et de collaboration en ligne adaptés et maîtrisés.

Nous **répondons aussi de façon personnalisée** à vos demandes de **développements de modules e-learning** ou à vos besoins de déploiements de **formations en ligne** ou en **blended learning**.

Des outils et formats sur-mesure



Nous avons sélectionné les **solutions techniques** les plus fiables et sécurisées : **ZOOM** pour nos classes virtuelles, **TEAMS** ou **WEBEX** pour le domaine Banque et Assurance, et **WEBIKEO** pour nos webinaires. Nos formats incluent : des **classes virtuelles** interactives animées par des experts, des **webinaires** gratuits sur des thèmes variés (RH, management, efficacité professionnelle, développement personnel), des modules **e-learning sur-mesure** développés avec nos équipes, du **blended-learning** (présentiel et distanciel combinés) et de **l'accompagnement/coaching en ligne** pour un appui technique et le développement des compétences.

Notre signature pédagogique

“Vivre une formation GERESO, c’est être guidé(e) par nos experts passionnés, au plus près de vos situations métier. C’est être accompagné(e) tout au long de votre apprentissage, dans une relation personnalisée et dans la convivialité”

Former, c’est un métier ! Nos intervenants sont à la fois concepteurs et animateurs de leurs formations. Leur connaissance approfondie du terrain et de vos besoins spécifiques leur permet de créer des programmes parfaitement adaptés. Ils réalisent l’ingénierie pédagogique des formations inter, intra et sur-mesure pour atteindre vos objectifs.

Nos formations s’appuient sur **des contenus ciblés, des méthodes pédagogiques variées** pour impliquer les participants, et **une posture qui favorise la qualité de la relation** et l’ambiance conviviale. **Les outils utilisés** sont **directement transposables** en situation de travail. **L’expertise est au cœur de nos activités** : nos consultants formateurs interviennent aussi en conseil, et certains sont auteurs d’ouvrages professionnels, enrichissant leur pratique et approfondissant les sujets abordés.

Créer les meilleures conditions d’apprentissage est essentiel pour nous. Chez GERESO, nous savons qu’un apprenant concentré est un apprenant qui progresse. Nous proposons un itinéraire pédagogique structuré pour accompagner chaque étape de votre parcours, de l’inscription au suivi post-formation.

Barbara Foucaud,
Responsable pôle pédagogique



Ce que disent nos apprenants

Nos formateurs sont **salués pour leur expertise**, leur ouverture et leur capacité à rendre vivants des sujets parfois complexes. *“Ils créent un climat propice aux échanges et donnent envie d’aller plus loin.”*

Nos formations offrent **une vraie parenthèse** :

“Je me suis sentie comme chez moi à Montparnasse, soutenue jusqu’à la certification.”

Elles apportent **un réel impact** : *“Le programme était parfaitement adapté à mes attentes, il m’a permis de devenir expert, de sécuriser mes pratiques et de progresser rapidement.”*



Votre parcours de formation chez GERESO

Avant, pendant et après de la formation, notre équipe vous accompagne pour faciliter chaque étape de votre parcours de formation



Votre conseiller(e) pédagogique **vous guide et construit avec vous** votre parcours de formation personnalisé

1

2

Un **espace personnel** vous permet de **gérer votre inscription, d'accéder en un clic à toutes vos informations** (monportail.gereso.com)

L'équipe GERESO vous propose un accueil personnalisé dans un **environnement chaleureux**

3

4

Des consultants-formateurs experts et passionnés sont à votre écoute pendant & après la **formation**

Le contenu et **les objectifs** de la formation **sont validés avec vous** en début de session

5

6

Nous vous garantissons une **ambiance conviviale**, pour **interagir** avec le **consultant formateur** et **le groupe** de participants

Les échanges avec votre **consultant-formateur** se prolongent, de **retour à votre poste**

7

8

Nous mettons à votre disposition **des outils opérationnels** transposables à **votre contexte professionnel** ainsi qu'une **base documentaire**





Déploiement d'un projet RH sur plusieurs entreprises ?
Formation à la gestion d'équipe
ou à la gestion des plannings pour l'ensemble de vos managers ?...
Notre équipe Grands Projets vous accompagne dans l'élaboration
de vos projets de formation à enjeux, en tenant compte de votre métier,
de votre culture d'entreprise, du profil de vos salariés.
Notre approche repose sur 2 valeurs essentielles :
la proximité et l'expertise.

4 étapes pour vos projets formation

Analyse des besoins

Étude détaillée de votre demande,
de vos documents, de votre contexte,
de vos enjeux, de votre culture
d'entreprise

1

2

Élaboration des programmes

Travail d'ingénierie pédagogique pour
créer vos modules et votre parcours
de formation : objectifs, séquences,
contenu, méthodes pédagogiques

Déploiement

Définition des modalités et planification
des dates de formation, création des
groupes, animation des sessions

3

4

Évaluation & suivi

Évaluation à chaud et à froid
des sessions par les participants,
bilans quantitatifs et qualitatifs,
plan d'actions, suivi post-formation



Le coaching GERESO

Réalisées par des professionnels certifiés et expérimentés, nos prestations de coaching vous aident à améliorer votre performance individuelle ou collective ou à faire face à de nouveaux défis personnels ou d'équipe.

Notre approche du **coaching repose sur l'écoute active**, la **bienveillance** et des **méthodes éprouvées**, ajustées à vos enjeux spécifiques.

Le **coaching individuel** permet d'instaurer un espace de réflexion, de prise de recul et de clarification des objectifs professionnels. Il favorise la prise de décision, la confiance en soi, le leadership et l'alignement entre valeurs personnelles et professionnelles.

Le **coaching collectif** vise à renforcer la coopération, à améliorer la communication, à développer l'intelligence collective et à soutenir la performance durable des équipes. Il s'intègre dans les démarches de conduite du changement, de transformation managériale ou de développement de la culture d'entreprise.

Tous nos coachings s'inscrivent dans une logique de résultats mesurables et s'adaptent à vos contraintes organisationnelles (présentiel, distanciel, format hybride). Un **suivi personnalisé**, confidentiel et structuré est assuré **tout au long du processus**, en lien avec les objectifs fixés en amont.



Nos consultants & équipes pédagogiques

Expérimentés et certifiés, ils vous accompagnent dans tous vos projets de formation, en tenant compte de votre métier, de votre culture d'entreprise, de vos enjeux stratégiques et opérationnels



Veille RH & Expertise décisionnelle

Droit social, paie, protection sociale...

Votre environnement juridique et RH est en perpétuelle évolution.

Pour vous permettre de rester en permanence à la pointe de l'actualité et sécuriser toutes vos décisions, nos experts vous proposent 2 prestations à forte valeur ajoutée :

Expertise Décisionnelle

Des réponses d'experts à toutes vos interrogations sur vos pratiques RH, à travers un système de questions/réponses

Veille RH

Une synthèse fiable et décryptée par nos experts en droit du secteur privé de l'actualité réglementaire et jurisprudentielle en RH

Les objectifs :

- Connaître la toute dernière actualité RH et ses incidences sur vos pratiques de gestion RH des salariés.
- Bénéficier du décryptage d'experts en droit du secteur privé sur toutes les nouveautés RH : derniers textes, jurisprudences...
- Obtenir une réponse personnalisée à toutes vos questions concernant la mise en application de la toute dernière réglementation RH du secteur privé..
- Sécuriser vos décisions et procédures en matière de gestion RH, paie et de réglementation statutaire.

Les domaines concernés :

- Protection sociale : accidents, maladies, incapacité, inaptitude...
- Carrière des salariés : mobilité, arrêt de travail, reclassement, gestion contractuelle...
- Santé et sécurité des salariés : accidents de service, maladies professionnelles...
- Gestion du temps de travail : durée du travail organisation des plannings, congés, CET...
- Gestion du personnel : recrutement, statuts, protection sociale, paie...
- Déontologie, cumul d'activités, départ des salariés...

Une prestation menée par des consultants experts

Plus d'infos sur gereso.com/consulting ou par mail : conseil@gereso.fr – tél. : 02 43 23 51 44



E-ressources pédagogiques

**Pour approfondir vos connaissances,
consolider vos compétences acquises en formation
et rester à la pointe de votre domaine d'expertise.**

Afin de prolonger et d'enrichir votre expérience de formation, GERESO a développé un service de e-ressources pédagogiques en ligne, accessible en option lors de votre inscription.

Depuis un **espace personnel sécurisé**, vous accédez à une **documentation complémentaire régulièrement actualisée** : barèmes, règles applicables, décryptages de textes réglementaires, réponses illustrées par la jurisprudence, tableaux de synthèse, cas pratiques, et bien plus encore.

Pensées pour un **usage concret et opérationnel**, ces ressources sont classées **par grandes thématiques, avec un moteur de recherche intégré**, et une version «**LEXpert GERESO**» **boostée à l'IA, pour naviguer rapidement**. De plus, une **hotline auteur** vous permet de **poser directement vos questions à nos experts** pour un **accompagnement encore plus personnalisé**.

Ce service vous garantit un véritable prolongement de la formation, utile au quotidien dans votre activité.



Charte RSE : nos engagements

Depuis toujours, notre activité repose sur six valeurs fondamentales

qui guident chacune de nos actions, en interne comme auprès de nos clients.

Le respect s'exprime par la bienveillance, la loyauté et la courtoisie dans toutes nos interactions.

L'intégrité se manifeste par la transparence, le respect des engagements, la rigueur méthodologique et la confidentialité des informations.

La passion est un moteur essentiel qui anime nos équipes au quotidien.

Elle s'accompagne de **créativité**, qui nous pousse à innover constamment dans nos services, produits et méthodes pédagogiques.

L'expertise de nos consultants, auteurs et collaborateurs est le fruit de plus de 40 ans d'excellence.

Enfin, nous cultivons **la pérennité** de nos relations, en établissant un lien de confiance durable avec nos clients comme entre collègues.

Une démarche sociétale active

GERESO veille au respect strict de la **réglementation** en matière **d'hygiène, de sécurité, de conditions de travail** et de **droit des affaires**, tant en interne qu'auprès de ses partenaires, tout en luttant activement contre la corruption et le travail illégal.

L'entreprise **défend l'égalité des chances** et **combat toute forme de discrimination** ou de **harcèlement**, notamment envers les personnes en situation de handicap, qu'elle accueille dans des locaux accessibles.

Engagée socialement, GERESO accompagne ses collaborateurs tout au long de leur parcours grâce à un processus d'intégration structuré, la transmission de savoir-faire et l'accès garanti à la formation, avec 100 % des salariés formés entre 2023 et 2025.

Elle **soutient** également des **actions solidaires, éducatives ou sportives**, en lien **avec ses collaborateurs**, et participe à des **projets en faveur de la société civile**.



Une dimension écologique

Depuis 2015, le siège social de GERESO offre un haut niveau de confort à ses salariés, tout en s'engageant activement dans la maîtrise des ressources. Le Groupe **dispose d'une filiale de production d'énergie photovoltaïque**, permettant **d'éviter l'émission de 14 tonnes de CO₂** par an et de produire plus d'énergie qu'il n'en consomme.

Un **Référent Énergie** est dédié à l'optimisation des consommations sur les sites du Mans et de Paris. Par ailleurs, GERESO agit au quotidien pour **limiter son impact environnemental : tri des déchets, gestion raisonnée des consommations d'eau, d'énergie et de matières premières**, installation de bornes de recharge électrique, parc à vélos et limitation des impressions.

L'entreprise poursuit sa **démarche de dématérialisation** avec des formations en ligne, des e-books, une offre consultable sans catalogue papier et des ressources numériques post-formation. Elle **sélectionne également des fournisseurs écoresponsables** labellisés Imprim'vert ou inscrits sur l'éco-liste, et imprime ses catalogues sur du papier certifié PEFC. En matière de mobilité, **97 % des déplacements du personnel s'effectuent en train.**

L'Espace Formation, situé à proximité de la gare Montparnasse, encourage l'utilisation des transports en commun par les clients et les collaborateurs. GERESO promeut les modes de transport durables et le **développement des webinaires**, qui permettent de **limiter les trajets tout en préservant la qualité des formations.**



Certification engagement qualité

Certifié Qualiopi depuis avril 2021, GERESO garantit la qualité de ses formations à travers le respect des exigences réglementaires, la mobilisation de compétences adaptées et une démarche d'amélioration continue. Attentif à la satisfaction de ses clients, GERESO évalue 100 % de ses formations via la solution LearnEval.

La pictothèque

ACTU

Formations proposant un **focus spécifique sur les dernières actualités**. Pour mettre à jour vos connaissances et intégrer les **toutes dernières dispositions législatives**, les dernières valeurs et barèmes ou les réformes en cours.

ATELIER

Formation **pratique et interactive en présentiel**, centrée sur **l'échange de bonnes pratiques** entre pairs. Avec l'aide d'un animateur, approfondissez vos compétences juridiques et stratégiques pour **mettre en œuvre des solutions concrètes** au sein de votre établissement ou administration.

BEST GERESO

Formations **plébiscitées par nos clients** pour la qualité de leur contenu, l'expertise des consultants, les méthodes pédagogiques utilisées... Ces **formations bénéficient de sessions garanties** et affichent régulièrement "complet" : pensez à réserver votre place au plus vite !

BLOC DE COMPÉTENCES

Parcours de **formation certifiant, éligible au CPF**, et intégrable à un cursus diplômant.

CERTIFICAT

Certificats professionnels GERESO. Conçus pour valoriser votre expertise, valider vos compétences métier et dynamiser votre parcours professionnel. Ils vous permettent de faire **reconnaitre vos acquis ou de développer de nouvelles compétences** pour donner un nouvel élan à votre carrière.

COACHING

Formations **incluant une ou plusieurs séances de coaching individuel ou collectif**. Cette prestation, assurée par un coach professionnel certifié, permet de **conforter l'acquisition des savoirs et des techniques** présentées au cours de la formation.

DIPLÔME

Formations professionnelles diplômantes, permettant de valider un titre RH : "Master 2 en Gestion des Ressources Humaines", "Chargé(e) des Ressources Humaines", "Manager du développement des RH".

ÉLIGIBLE CPF

Formation éligible au financement CPF. Les conditions d'éligibilité au CPF évoluent régulièrement et dépendent de multiples critères définis par la législation. Pour toute information complémentaire, **contactez nos services et/ou visitez le site : moncompteformation.gouv.fr**

E-RESSOURCES

Formations permettant d'accéder, **en option, à une documentation pédagogique supplémentaire**, mise à jour régulièrement et accessible depuis un espace en ligne personnalisé.

EXCLU INTRA

Formations proposées **exclusivement en format intra**, dans votre établissement. Vos bénéfices : un programme **100% personnalisable** et une formation organisée selon les modalités qui vous conviennent le mieux : lieu, date, durée, objectifs et outils pédagogiques...

NOUVEAU

Formations inédites, proposées pour la première fois en 2026. Notre équipe de consultants et d'ingénieurs pédagogiques **conçoit en permanence de nouveaux programmes**, pour vous accompagner dans les mutations de vos métiers et de vos missions, ou intégrer **l'actualité la plus récente**.

OFFRE MODULAIRE

Formations **constituées de 2 ou 3 modules complémentaires**. Cette formule permet une montée en compétences progressive, dans un délai optimisé et à un tarif avantageux.

OUVRAGE

Formations donnant lieu à **la remise gratuite d'un ouvrage professionnel**.

TOP AVIS CLIENTS

Formations ayant **bénéficié des meilleures évaluations** de la part des participants au cours des dernières années (*source : Indice de satisfaction relevé sur la plateforme LearnEval*)

RENDEZ-VOUS

Formations composées de **plusieurs rencontres d'une demi-journée**, proposées à intervalle régulier tout au long de l'année. L'objectif ? Intégrer les dernières modifications législatives et rester à la pointe de l'expertise.



Formations certifiantes 2026



LE SOMMAIRE



Formations certifiantes



GESTION RH, RECRUTEMENT, COMPÉTENCES ET CARRIÈRES

Gestion administrative des RH

Piloter le processus de recrutement

CERTIFICAT 20

Gérer l'administration du personnel

Sécuriser les processus de gestion de l'administration du personnel, de l'embauche du salarié à son départ de l'entreprise

CERTIFICAT 22

Assurer la gestion administrative et le suivi des Ressources Humaines

CERTIFICAT 24

Gestion des séniors

Préparer le transfert de ses compétences avant son départ à la retraite

Transformer son expérience professionnelle en levier de montée en compétences des collaborateurs

CERTIFICAT NOUVEAU 26

FORMATION PROFESSIONNELLE

Formation de formateur et ingénierie de formation

Mettre en œuvre le plan de développement des compétences

Coordonner la mise en œuvre et le suivi administratif et qualitatif des actions du plan de développement des compétences

CERTIFICAT 28

Concevoir et animer des formations

CERTIFICAT 30

Piloter la formation et le développement des compétences

CERTIFICAT 32

Libérer son potentiel pédagogique avec l'IA générative

Dynamiser sa pédagogie et enrichir ses ressources pédagogiques avec l'IA générative...

CERTIFICAT NOUVEAU 34

MOBILITÉ INTERNATIONALE

Expatriation

Gérer les salariés en mobilité internationale

CERTIFICAT 36

DROIT DU TRAVAIL ET RELATIONS SOCIALES

Relations sociales et instances représentatives du personnel

Animer le dialogue social dans l'entreprise

CERTIFICAT 

38

RÉMUNÉRATIONS ET PERFORMANCE RH

Stratégie et pilotage des rémunérations

Piloter la politique de rémunération et des avantages sociaux

CERTIFICAT 

40

Contrôle de gestion sociale

Conduire des études RH

Optimiser la politique RH de l'entreprise et ses coûts financiers

CERTIFICAT 

42

GESTION DE LA PAIE

Incontournables de la paie

Gérer la paie et les déclarations sociales

ÉLIGIBLE CPF 

44

Pratiques de paie avancées

Organiser et superviser les processus de paie

CERTIFICAT 

46

MANAGEMENT

Management d'équipe

S'approprier les clés du management

Connaissances, compétences, comportement et capacités du manager efficace

48

COMMUNICATION, EFFICACITÉ PROFESSIONNELLE ET DÉVELOPPEMENT PERSONNEL

Efficacité professionnelle

Produire des contenus professionnels avec l'IA générative de manière responsable et sécurisée

Développer son efficacité professionnelle grâce à une utilisation maîtrisée, responsable et sécurisée des outils d'IA générative

CERTIFICAT  NOUVEAU 

50

Piloter le processus de recrutement

Objectifs

- Élaborer un profil de poste.
- Appliquer une stratégie de sourcing.
- Promouvoir la marque employeur de l'entreprise pour attirer les candidats.
- Conduire le processus de recrutement dans le respect de la réglementation et les principes de la non-discrimination.
- Décrypter les compétences et repérer les sources de motivation des candidats.
- Poser un diagnostic de réussite dans le poste.

Public et prérequis

Chargés des RH, gestionnaires RH, collaborateurs d'un cabinet de recrutement, assistants de gestion ou adjoints de direction d'une PME chargés des RH
Prérequis : Il est nécessaire de disposer d'une première expérience dans le domaine du recrutement

Admissions

La procédure d'admission vise à vérifier l'adéquation entre les prérequis, le choix du parcours certifiant, le projet professionnel et le profil du candidat. Elle comprend :

- L'étude du dossier de candidature,
- Réalisation de tests cognitifs,
- Un entretien téléphonique.

A l'issue de la procédure, chaque candidat reçoit une réponse par un courrier motivé.

Déroulement de l'examen

À la fin du parcours de formation, réalisation d'un dossier de pratiques professionnelles ou d'un cas pratique à présenter devant un jury professionnel)

Les plus

- Support + e-ressources
- Évaluation LearnEval
- Suivi individuel
- Contrôle des acquis de formation à l'issue de chaque module
- Préparation à l'examen

+ Inclus 1 ouvrage : Recruter gagnant-gagnant

OUVRAGE 

4
MODULES

7
JOURS

MODULE #1

RÉUSSIR SES RECRUTEMENTS

Optimiser chaque étape, de l'analyse des besoins jusqu'à l'onboarding

2 jours - www.gereso.com/RECU

MODULE #3

CONDUIRE L'ENTRETIEN DE RECRUTEMENT

Développer ses pratiques dans une logique gagnant-gagnant

2 jours - www.gereso.com/ENTR

MODULE #2

RECRUTER SANS DISCRIMINER

Respecter son obligation de non-discrimination à l'embauche

1 jour - www.gereso.com/MINE

MODULE #4

LE RECRUTEMENT DIGITAL

Stratégie de recrutement et identité employeur à l'ère du digital

2 jours - www.gereso.com/RWEB



Programme de votre formation

Modules de formation à suivre sur une période maximale de 12 mois

RÉUSSIR SES RECRUTEMENTS (2 JOURS - RECU)

- Recruter, un acte stratégique
- Identifier le besoin
- Choisir les moyens de sourcing
- Présélection des candidatures
- L'entretien de recrutement
- L'intégration du candidat ou "onboarding"

RECRUTER SANS DISCRIMINER (1 jour - MINE)

- La notion de discrimination
- Le cadre juridique en matière de discrimination
- État des lieux du process de recrutement : bonnes pratiques et points d'amélioration

CONDUIRE L'ENTRETIEN DE RECRUTEMENT (2 jours - ENTR)

- Intégrer le process de l'entretien de recrutement : la réglementation, les exigences de la fonction du recruteur
- Optimiser la préparation l'entretien de recrutement pour garantir son efficacité
- Mener l'entretien de manière efficace et objective
- Humaniser sa communication pour favoriser une expérience positive en tant que candidat
- Conclure un processus de recrutement

LE RECRUTEMENT DIGITAL (2 jours - RWEB)

- Comprendre le recrutement digital
- Choisir les moyens de sourcing
- Identifier les différents Réseaux Sociaux pour entrer en relation
- L'Intelligence Artificielle, un outil à apprivoiser
- L'entretien de recrutement à distance
- L'intégration ou "Onboarding" digital du candidat

Promotions 2026

Voici quelques suggestions de parcours :

19 et 20 mars 2026 - **RECU**

+ 21 mai 2026 - **MINE**

+ 22 et 23 juin 2026 - **ENTR**

+ 25 et 26 juin 2026 - **RWEB**

4 et 5 juin 2026 - **RECU**

+ 1er juillet 2026 - **MINE**

+ 1er et 2 octobre 2026 - **ENTR**

+ 19 et 20 novembre 2026 - **RWEB**

10 et 11 septembre 2026 - **RECU**

+ 1er octobre 2026 - **MINE**

+ 19 et 20 novembre 2026 - **RWEB**

+ 3 et 4 décembre 2026 - **ENTR**

AUTRES PROMOTIONS

nous consulter

Lieu

Espace Formation GERESO

22 place de Catalogne - 75014 Paris

ou en distanciel

Tarif

4 630 € HT

(dont 1100 € HT pour les frais de certification) incluant :

- Forfait repas
- Support + e-ressources
- Évaluation LearnEval
- Suivi individuel
- Contrôle des acquis de formation à l'issue de chaque module
- Préparation à l'examen
- Examen final devant un jury professionnel

Réf : CER-CHG-REC

Retrouvez l'ensemble des détails de cette formation à cette adresse

www.gereso.com/CER-CHG-REC

Informations & inscription

Avant votre formation

- Conseillère formation dédiée
- SMS de rappel
- Dans votre Espace web : recueil de vos attentes et auto-diagnostic de vos compétences

Après votre formation

Dans votre Espace web : support et ressources pédagogiques, documents administratifs, questionnaire de satisfaction, évaluation LearnEval, réponses à vos questions post-formation

En inter : tél : 02 43 23 09 09 • mail : formation@gereso.fr

En intra : tél : 02 43 23 59 89 • mail : intra@gereso.fr

Gérer l'administration du personnel

Sécuriser les processus de gestion de l'administration du personnel, de l'embauche du salarié à son départ de l'entreprise

Objectifs

- Sécuriser les activités liées à la gestion administrative du personnel (durée du travail, congés, gestion des arrêts maladies, dossier individuels administratifs, dialogue avec la direction, les managers, salariés, partenaires sociaux et IRP,...).
- Établir les contrats de travail selon les règles spécifiques à chaque type de contrat.
- Élaborer les tableaux de bord sociaux permettant de suivre l'activité du personnel : absentéisme, masse salariale, congés, accidents du travail,...
- Réaliser le bilan social et proposer des tableaux de bord pertinents.
- Exercer une veille sur l'ensemble des obligations légales liées à la gestion administrative du personnel.

Public et prérequis

Assistants ou gestionnaires RH, techniciens ou gestionnaires paie

Prérequis : Il est nécessaire de disposer d'une première expérience dans le domaine du recrutement

Admissions

La procédure d'admission vise à vérifier l'adéquation entre les prérequis, le choix du parcours certifiant, le projet professionnel et le profil du candidat. Elle comprend :

- L'étude du dossier de candidature,
- Réalisation de tests cognitifs,
- Un entretien téléphonique.

À l'issue de la procédure, chaque candidat reçoit une réponse par un courrier motivé.

Déroulement de l'examen

À la fin du parcours de formation, réalisation d'un dossier de pratiques professionnelles ou d'un cas pratique à présenter devant un jury professionnel

Les plus

- Support + e-ressources
- Évaluation LearnEval
- Suivi individuel
- Contrôle des acquis de formation à l'issue de chaque module
- Préparation à l'examen

+ Inclus 3 ouvrages : Le contrat de travail, La gestion du temps de travail et des congés, Le droit du travail en 250 thèmes incontournables

OUVRAGE 

5

5
MODULES

10

10
JOURS

MODULE #1

L'ESSENTIEL DE LA GESTION ADMINISTRATIVE DES RH

Aspects juridiques et pratiques

3 jours - www.gereso.com/PERS

MODULE #3

TABLEAUX DE BORD DES RH

Effectifs, turnover, absentéisme, rémunérations, QVT... Élaborer des outils efficaces pour mesurer, décider et piloter

2 jours - www.gereso.com/TABL

MODULE #5

ACTUALITÉS DROIT DU TRAVAIL

Nouvelles dispositions et jurisprudence

2 jours - www.gereso.com/ACTW

MODULE #2

LES CONTRATS DE TRAVAIL

Rédiger et gérer efficacement les contrats de travail : CDI, CDD, CTT, contrat de professionnalisation/apprentissage...

2 jours - www.gereso.com/CCCW

MODULE #4

LE BILAN SOCIAL DANS LE CADRE DE LA BDESE

Élaborer et interpréter le bilan social, l'index égalité professionnelle et la BDESE

1 jour - www.gereso.com/BILA



Programme de votre formation

Modules de formation à suivre sur une période maximale de 12 mois

L'ESSENTIEL DE LA GESTION ADMINISTRATIVE DES RH (3 JOURS - PERS)

- Du recrutement à l'embauche
- Gestion de la carrière du salarié
- Dossier du salarié
- Représentation du personnel
- Rupture du lien contractuel

LES CONTRATS DE TRAVAIL (2 jours - CCCW)

- Identifier les obligations liées à l'embauche
- Le Contrat à Durée Indéterminée (CDI)
- Contrat de travail à temps partiel
- Le Contrat à Durée Déterminée (CDD) et le Contrat de Travail Temporaire (CTT)
- Les alternants
- Rupture du contrat de travail

TABLEAUX DE BORD DES RH (2 jours - TABL)

- Principes généraux des tableaux de bord RH
- Conception d'un tableau de bord RH
- Les indicateurs-clés en Ressources Humaines
- Présentation du tableau de bord : soyez visuel !

LE BILAN SOCIAL DANS LE CADRE DE LA BDESE (1 jour - BILA)

- Élaborer sa Base de Données Économiques, Sociales et Environnementales (BDESE)
- Réaliser le bilan social
- Calculer son index égalité professionnelle

ACTUALITÉS DROIT DU TRAVAIL (2 jours - ACTW)

- Nouveautés législatives et réformes en cours
- Les outils de la loi Travail et des ordonnances Macron actualisés
- Nouvelles mesures en matière de relations collectives de travail
- Les dernières décisions jurisprudentielles

Promotions 2026

18 et 19 juin 2026 et 22 juin 2026 - **PERS**
+ 2 et 3 juillet 2026 - **CCCW**
+ 14 et 15 septembre 2026 - **TABL**
+ 25 septembre 2026 - **BILA**
+ 1er et 2 octobre 2026 - **ACTW**

7 et 8 septembre 2026 - **TABL**
+ 14 au 16 septembre 2026 - **PERS**
+ 25 septembre 2026 - **BILA**
+ 1er et 2 octobre 2026 - **ACTW**
+ 19 et 20 novembre 2026 - **CCCW**

2 et 3 novembre 2026 et 5 novembre 2026 - **PERS**
+ 19 et 20 novembre 2026 - **CCCW**
+ 1er décembre 2026 - **BILA**
+ 3 et 4 décembre 2026 - **ACTW**
+ 7 et 8 décembre 2026 - **TABL**

AUTRES PROMOTIONS

nous consulter

Lieu

Espace Formation GERESO

22 place de Catalogne - 75014 Paris
ou en distanciel

Tarif

5 790 € HT
(dont 1100 € HT pour les frais de certification) incluant :

- Forfait repas
- Support + e-ressources
- Évaluation LearnEval
- Suivi individuel
- Contrôle des acquis de formation à l'issue de chaque module
- Préparation à l'examen
- Examen final devant un jury professionnel

Réf : CER-RES-PER

Retrouvez l'ensemble des détails de cette formation à cette adresse

www.gereso.com/CER-RES-PER

Informations & inscription

Avant votre formation

- Conseillère formation dédiée
- SMS de rappel
- Dans votre Espace web : recueil de vos attentes et auto-diagnostic de vos compétences

Après votre formation

Dans votre Espace web : support et ressources pédagogiques, documents administratifs, questionnaire de satisfaction, évaluation LearnEval, réponses à vos questions post-formation

En inter : tél : 02 43 23 09 09 · mail : formation@gereso.fr

En intra : tél : 02 43 23 59 89 · mail : intra@gereso.fr

Assurer la gestion administrative et le suivi des Ressources Humaines

Objectifs

- Assurer la gestion administrative du personnel : embauche, maladie, congés, départ...
- Préparer les tableaux de bord sociaux, outils d'aide à la prise de décisions stratégiques RH.
- Contribuer à l'animation du dialogue social.
- Appliquer les étapes du processus de recrutement définies par l'entreprise.
- Assurer la gestion administrative de la formation.
- Renseigner les collaborateurs sur leur bulletin de paie.

Public et prérequis

Assistants ou gestionnaires RH, assistants de recrutement, assistants formation en entreprise, gestionnaires ou techniciens paie, assistants de direction ou assistants de gestion au sein d'une PME-PMI

Prérequis : Aucun niveau de connaissances préalables n'est requis

Admissions

La procédure d'admission vise à vérifier l'adéquation entre les prérequis, le choix du parcours certifiant, le projet professionnel et le profil du candidat. Elle comprend :

- L'étude du dossier de candidature,
- Réalisation de tests cognitifs,
- Un entretien téléphonique.

A l'issue de la procédure, chaque candidat reçoit une réponse par un courrier motivé.

Déroulement de l'examen

À la fin du parcours de formation, réalisation d'un dossier de pratiques professionnelles ou d'un cas pratique à présenter devant un jury professionnel

Taux de réussite

100% des participants aux Certificats proposés par GERESO ont obtenu leur certification à l'issue de leur parcours (données actualisées au 5 janvier 2026).

Les plus

- Support + e-ressources
- Évaluation LearnEval
- Suivi individuel
- Contrôle des acquis de formation à l'issue de chaque module
- Préparation à l'examen

+ Inclus 5 ouvrages : Le contrat de travail, La Paie : droit du travail & charges sociales, le droit du travail en 250 thèmes incontournables, Comprendre le bulletin de paie, Recruter gagnant-gagnant

OUVRAGE 

6

**6
MODULES**

13

**13
JOURS**

MODULE #1

L'ESSENTIEL DE LA GESTION ADMINISTRATIVE DES RH

Aspects juridiques et pratiques

3 jours - www.gereso.com/PERS

MODULE #3

DROIT DE LA FORMATION PROFESSIONNELLE

Intégrer l'environnement juridique de la Formation Professionnelle Continue (FPC)

2 jours - www.gereso.com/PLAN

MODULE #5

RÉUSSIR SES RECRUTEMENTS

Optimiser chaque étape, de l'analyse des besoins jusqu'à l'onboarding

2 jours - www.gereso.com/RECU

MODULE #2

LA PAIE POUR LES NON-SPÉCIALISTES

Vocabulaire, règles, rubriques du bulletin... Intégrer les fondamentaux

2 jours - www.gereso.com/INIP

MODULE #4

LES REPRÉSENTANTS DU PERSONNEL : LE CSE ET LES MANDATS SYNDICAUX (+ 50 SALARIÉS)

CSE, syndicats : quels missions, moyens et règles de fonctionnement ?

2 jours - www.gereso.com/REPP

MODULE #6

TABLEAUX DE BORD DES RH

Effectifs, turnover, absentéisme, rémunérations, QVT... Élaborer des outils efficaces pour mesurer, décider et piloter

2 jours - www.gereso.com/TABL



Programme de votre formation

Modules de formation à suivre sur une période maximale de 12 mois

L'ESSENTIEL DE LA GESTION ADMINISTRATIVE DES RH (3 JOURS - PERS)

- Du recrutement à l'embauche
- Gestion de la carrière du salarié
- Dossier du salarié
- Représentation du personnel
- Rupture du lien contractuel

LA PAIE POUR LES NON-SPÉCIALISTES (2 jours - INIP)

- Le cadre général du bulletin de paie
- La partie supérieure du bulletin de paie : déterminer le salaire brut
- La partie centrale du bulletin de paie : les cotisations sociales
- La partie inférieure du bulletin de paie : déterminer le salaire net

DROIT DE LA FORMATION PROFESSIONNELLE (2 jours - PLAN)

- Identifier la place et le rôle de la formation au sein de l'entreprise
- Comprendre le système de financement de la formation professionnelle
- Distinguer les modalités d'accès à la formation : le cadre réglementaire
- Identifier les mesures de développement des compétences

LES REPRÉSENTANTS DU PERSONNEL : LE CSE ET LES MANDATS SYNDICAUX (+ 50 SALARIÉS) (2 jours - REPP)

- Panorama des Institutions Représentatives du Personnel (IRP)
- Attributions des différentes IRP
- Fonctionnement des représentants du personnel
- Règles d'exercice du mandat des représentants du personnel
- Leviers d'actions à disposition des représentants du personnel

RÉUSSIR SES RECRUTEMENTS (2 jours - RECU)

- Recruter, un acte stratégique
- Identifier le besoin
- Choisir les moyens de sourcing
- Présélection des candidatures
- L'entretien de recrutement
- L'intégration du candidat ou "onboarding"

TABLEAUX DE BORD DES RH (2 jours - TABL)

- Principes généraux des tableaux de bord RH
- Conception d'un tableau de bord RH
- Les indicateurs-clés en Ressources Humaines
- Présentation du tableau de bord : soyez visuel !

Promotions 2026

Voici quelques suggestions de parcours :

11 au 13 mars 2026 - **PERS**
+ 4 et 5 juin 2026 - **RECU**
+ 8 et 9 juin 2026 - **PLAN**
+ 22 et 23 juin 2026 - **REPP**
+ 10 et 11 septembre 2026 - **INIP**
+ 14 et 15 septembre 2026 - **TABL**

11 au 13 mars 2026 - **PERS**
+ 4 et 5 juin 2026 - **RECU**
+ 11 et 12 juin 2026 - **INIP**
+ 10 et 11 septembre 2026 - **REPP**
+ 5 et 6 novembre 2026 - **PLAN**
+ 7 et 8 décembre 2026 - **TABL**

7 au 9 septembre 2026 - **PERS**
+ 14 et 15 septembre 2026 - **PLAN**
+ 2 et 3 novembre 2026 - **RECU**
+ 9 et 10 novembre 2026 - **TABL**
+ 19 et 20 novembre 2026 - **INIP**
+ 3 et 4 décembre 2026 - **REPP**

AUTRES PROMOTIONS

nous consulter

Lieu

Espace Formation GERESO
22 place de Catalogne - 75014 Paris
ou en distanciel

Tarif

7 290 € HT
(dont 1100 € HT pour les frais de certification) incluant :

- Forfait repas
- Support + e-ressources
- Évaluation LearnEval
- Suivi individuel
- Contrôle des acquis de formation à l'issue de chaque module
- Préparation à l'examen
- Examen final devant un jury professionnel

Réf : **CER-ASS-DRH**

Retrouvez l'ensemble des détails de cette formation à cette adresse

www.gereso.com/CER-ASS-DRH

Informations & inscription

Avant votre formation

- Conseillère formation dédiée
- SMS de rappel
- Dans votre Espace web : recueil de vos attentes et auto-diagnostic de vos compétences

Après votre formation

Dans votre Espace web : support et ressources pédagogiques, documents administratifs, questionnaire de satisfaction, évaluation LearnEval, réponses à vos questions post-formation

En inter : tél : 02 43 23 09 09 • mail : formation@gereso.fr

En intra : tél : 02 43 23 59 89 • mail : intra@gereso.fr

Préparer le transfert de ses compétences avant son départ à la retraite

Transformer son expérience professionnelle en levier de montée en compétences des collaborateurs

Objectifs

- Repérer, en collaboration avec le service RH, les compétences métier stratégiques détenues et mobilisées dans son poste afin de contribuer à leur transmission avant son départ.
- Construire un plan de transmission des compétences en vue d'assurer la continuité de l'activité ou des projets.
- Transmettre ses savoirs et savoir-faire à des collaborateurs identifiés pour faciliter leur montée en compétences.
- Déterminer avec précision sa date de départ à la retraite.

Public et prérequis

Collaborateurs expérimentés ou en fin de carrière, souhaitant préparer la transmission de leur savoir-faire professionnel dans le cadre d'un futur départ

Prérequis : Aucun niveau de connaissances préalables n'est requis

Admissions

La procédure d'admission vise à vérifier l'adéquation entre les prérequis, le choix du parcours certifiant, le projet professionnel et le profil du candidat. Elle comprend :

- L'étude du dossier de candidature,
- Réalisation de tests cognitifs,
- Un entretien téléphonique.

À l'issue de la procédure, chaque candidat reçoit une réponse par un courrier motivé.

Déroulement de l'examen

À la fin du parcours de formation, réalisation d'un dossier de pratiques professionnelles ou d'un cas pratique à présenter devant un jury professionnel)

Les plus

- Un parcours structuré qui valorise le rôle actif du collaborateur : la certification engage le futur retraité dans une démarche de transmission positive et valorisante de son expertise
- Un dispositif transversal, adapté à tous les métiers
- Une passerelle naturelle avec les dispositifs RH existants : GEPP, tutorat, binôme, entretien de départ, référentiel métier... la certification s'insère facilement dans les pratiques des structures
- Un module final pour sécuriser sa transition vers la retraite : grâce à une formation spécifique sur la liquidation des droits, les bénéficiaires clôturent leur parcours avec clarté et sérénité



3
MODULES



4
JOURS

MODULE #1

TRANSMETTRE SES COMPÉTENCES

Formaliser ses compétences stratégiques pour contribuer à une démarche de transmission avant son départ

1 jour - www.gereso.com/REPC

MODULE #2

RÉUSSIR SA MISSION DE TUTEUR

Actes pédagogiques et managériaux dans le cadre d'un tutorat

2 jours - www.gereso.com/RTUT

MODULE #3

PRÉPARER SA LIQUIDATION DE RETRAITE

Modalités pratiques du départ à la retraite

1 jour - www.gereso.com/LIQI



Programme de votre formation

Modules de formation à suivre sur une période maximale de 12 mois

FORMALISER SES COMPÉTENCES POUR CONTRIBUER À UNE DÉMARCHÉ DE TRANSMISSION AVANT SON DÉPART (1 JOUR - REPC)

- Situer la transmission dans les démarches RH de gestion des compétences
- Identifier ses missions clés et les compétences mobilisées
- Repérer les compétences critiques à transmettre
- Structurer sa contribution à la transmission

RÉUSSIR SA MISSION DE TUTEUR (2 jours - RTUT)

- Se positionner en tant que tuteur dans l'organisation
- Transmettre ses compétences en respectant la progression pédagogique
- Créer la relation de confiance propice à la transmission des compétences
- Mener des entretiens de bilans d'étape pour apprécier la progression pédagogique

PRÉPARER SA LIQUIDATION DE RETRAITE (1 jour - LIQI)

- Identifier les différents sites internet www.info-retraite.fr, www.lassurance-retraite.fr, www.agirc-arrco.fr
- Les conditions d'ouverture du droit à la retraite : retraite du régime général et retraite complémentaire AGIRC-ARRCO
- Demander sa retraite : les conditions de liquidation en pratique
- S'informer sur les droits du conjoint
- Protection sociale du retraité : quelle complémentaire santé ?
- Les compléments de retraite en entreprise : PERCOL, PERO / art. 83

Promotions 2026

1er avril 2026 - **LIQI** (collaborateurs secteur privé)
ou 26 mai 2026 - **LIQI** (agents de la fonction publique)
+ 7 juillet 2026 - **REPC**
+ 9 et 10 juillet 2026 - **RTUT**

16 juin 2026 - **LIQI** (collaborateurs secteur privé)
ou 26 mai 2026 - **LIQI** (agents de la fonction publique)
+ 12 octobre 2026 - **REPC**
+ 13 et 14 octobre 2026 - **RTUT**

25 septembre 2026 - **LIQI** (collaborateurs secteur privé)
ou 6 octobre 2026 - **LIQI** (agents de la fonction publique)
+ 12 octobre 2026 - **REPC**
+ 14 et 15 décembre 2026 - **RTUT**

AUTRES PROMOTIONS

nous consulter

Lieu

Espace Formation GERESO

22 place de Catalogne - 75014 Paris

ou en distanciel

Tarif

3 248 € HT

(dont 1100 € HT pour les frais de certification) incluant :

- Forfait repas
- Support + e-ressources
- Évaluation LearnEval
- Suivi individuel
- Contrôle des acquis de formation à l'issue de chaque module
- Préparation à l'examen
- Examen final devant un jury professionnel

Réf : **CEG-PRH-SEN**

Retrouvez l'ensemble des détails de cette formation à cette adresse

www.gereso.com/CEG-PRH-SEN

Informations & inscription

Avant votre formation

- Conseillère formation dédiée
- SMS de rappel
- Dans votre Espace web : recueil de vos attentes et auto-diagnostic de vos compétences

Après votre formation

Dans votre Espace web : support et ressources pédagogiques, documents administratifs, questionnaire de satisfaction, évaluation LearnEval, réponses à vos questions post-formation

En inter : tél : 02 43 23 09 09 • mail : formation@gereso.fr

En intra : tél : 02 43 23 59 89 • mail : intra@gereso.fr

Mettre en œuvre le plan de développement des compétences

Coordonner la mise en œuvre et le suivi administratif et qualitatif des actions du plan de développement des compétences

Objectifs

- Se repérer dans le système de financement et les différentes modalités d'accès à la formation
- Déployer le plan de développement des compétences adapté aux besoins de l'entreprise et à l'évolution de la législation.
- Analyser les résultats des évaluations des formations.
- Alimenter les tableaux de bord de suivi quantitatif et qualitatif des résultats obtenus.

Public et prérequis

Assistants RH, assistants formation en entreprise, assistants de direction ou adjoints de direction au sein d'une PME

Prérequis : Aucun niveau de connaissances préalables n'est requis

Admissions

La procédure d'admission vise à vérifier l'adéquation entre les prérequis, le choix du parcours certifiant, le projet professionnel et le profil du candidat. Elle comprend :

- L'étude du dossier de candidature,
- Réalisation de tests cognitifs,
- Un entretien téléphonique.

A l'issue de la procédure, chaque candidat reçoit une réponse par un courrier motivé.

Déroulement de l'examen

À la fin du parcours de formation, réalisation d'un dossier de pratiques professionnelles ou d'un cas pratique à présenter devant un jury professionnel

Taux de réussite

100% des participants aux Certificats proposés par GERESO ont obtenu leur certification à l'issue de leur parcours (données actualisées au 5 janvier 2026).

Les plus

- Support + e-ressources
- Évaluation LearnEval
- Suivi individuel
- Contrôle des acquis de formation à l'issue de chaque module
- Préparation à l'examen



**4
MODULES**



**7
JOURS**

MODULE #1

DROIT DE LA FORMATION PROFESSIONNELLE

Intégrer l'environnement juridique de la Formation Professionnelle Continue (FPC)

2 jours - www.gereso.com/PLAN

MODULE #3

MESURE ET ÉVALUATION DE LA FORMATION

Mesurer la qualité et l'efficacité des actions de formation

1 jour - www.gereso.com/EVFO

MODULE #2

CONSTRUIRE ET PRÉSENTER LE PLAN DE DÉVELOPPEMENT DES COMPÉTENCES

Gérer avec efficacité l'élaboration et le suivi du plan

2 jours - www.gereso.com/PLFO

MODULE #4

TABLEAUX DE BORD FORMATION

Suivre l'activité et la performance du service formation

2 jours - www.gereso.com/TABF



Programme de votre formation

Modules de formation à suivre sur une période maximale de 12 mois

DROIT DE LA FORMATION PROFESSIONNELLE (2 JOURS - PLAN)

- Identifier la place et le rôle de la formation au sein de l'entreprise
- Comprendre le système de financement de la formation professionnelle
- Distinguer les modalités d'accès à la formation : le cadre réglementaire
- Identifier les mesures de développement des compétences

CONSTRUIRE ET PRÉSENTER LE PLAN DE DÉVELOPPEMENT DES COMPÉTENCES

(2 jours - PLFO)

- Élaborer la politique formation en lien avec la stratégie de l'entreprise
- Recueillir et arbitrer les besoins de formation
- Construire le plan de développement des compétences : une articulation entre cadre juridique, politique formation et dispositifs existants
- Présenter et mettre en forme le plan de développement des compétences

MESURE ET ÉVALUATION DE LA FORMATION (1 jour - EVFO)

- S'adapter aux exigences de la réforme de la formation professionnelle continue
- Construire des outils d'évaluation propres à la stratégie de son entreprise
- Sélectionner les indicateurs à mettre sous contrôle

TABLEAUX DE BORD FORMATION (2 jours - TABF)

- Le tableau de bord : maîtriser ses fondamentaux
- Concevoir et élaborer des tableaux de bord dédiés à la formation
- Les différents tableaux de la formation : objectifs et finalités
- Communiquer sur les données et rendre compte des résultats du service formation

Promotions 2026

9 et 10 mars 2026 - **PLAN**

+ 16 et 17 mars 2026 - **PLFO**

+ 7 avril 2026 - **EVFO**

+ 18 et 19 mai 2026 - **TABF**

8 et 9 juin 2026 - **PLAN**

+ 12 juin 2026 - **EVFO**

+ 15 et 16 juin 2026 - **PLFO**

+ 28 et 29 septembre 2026 - **TABF**

14 et 15 septembre 2026 - **PLAN**

+ 28 et 29 septembre 2026 - **PLFO**

+ 23 octobre 2026 - **EVFO**

+ 2 et 3 novembre 2026 - **TABF**

AUTRES PROMOTIONS

nous consulter

Lieu

Espace Formation GERESO

22 place de Catalogne - 75014 Paris

ou en distanciel

Tarif

5 355 € HT

(dont 1100 € HT pour les frais de certification) incluant :

- Forfait repas
- Support + e-ressources
- Évaluation LearnEval
- Suivi individuel
- Contrôle des acquis de formation à l'issue de chaque module
- Préparation à l'examen
- Examen final devant un jury professionnel

Réf : **CER-ASS-FOR**

Retrouvez l'ensemble des détails de cette formation à cette adresse

www.gereso.com/CER-ASS-FOR

Informations & inscription

Avant votre formation

- Conseillère formation dédiée
- SMS de rappel
- Dans votre Espace web : recueil de vos attentes et auto-diagnostic de vos compétences

Après votre formation

Dans votre Espace web : support et ressources pédagogiques, documents administratifs, questionnaire de satisfaction, évaluation LearnEval, réponses à vos questions post-formation

En inter : tél : 02 43 23 09 09 • mail : formation@gereso.fr

En intra : tél : 02 43 23 59 89 • mail : intra@gereso.fr

Concevoir et animer des formations

Objectifs

- Développer une dimension de pédagogue reconnue.
- Conduire un entretien, pédagogique et structuré, de recueil de cahier des charges.
- Définir et structurer un cahier des charges opérationnel (savoirs, savoir-faire et savoir-être).
- Concevoir un scénario pédagogique cohérent avec le cahier des charges.
- Utiliser les techniques d'animation de groupe en formation.
- Gérer des situations particulières et/ou difficiles.

Public et prérequis

Toute personne amenée à animer, de manière occasionnelle, des formations destinées à des adultes

Prérequis : Il est nécessaire de disposer d'une première expérience dans l'élaboration et l'animation de formations

Admissions

La procédure d'admission vise à vérifier l'adéquation entre les prérequis, le choix du parcours certifiant, le projet professionnel et le profil du candidat. Elle comprend :

- L'étude du dossier de candidature,
- Réalisation de tests cognitifs,
- Un entretien téléphonique.

A l'issue de la procédure, chaque candidat reçoit une réponse par un courrier motivé.

Déroulement de l'examen

À la fin du parcours de formation, réalisation d'un dossier de pratiques professionnelles ou d'un cas pratique à présenter devant un jury professionnel

Taux de réussite

100% des participants aux Certificats professionnels ont obtenu leur certification à l'issue de leur parcours (données actualisées au 5 janvier 2026).

Les plus

- Support + e-ressources
- Évaluation LearnEval
- Suivi individuel
- Contrôle des acquis de formation à l'issue de chaque module
- Préparation à l'examen



**3
MODULES**



**5
JOURS**

MODULE #1

ÉLABORER UN MODULE DE FORMATION INTERNE

Analyser une demande et concevoir une action de formation

2 jours - www.gereso.com/OCAS

MODULE #3

RÉUSSIR L'ANIMATION DE SES FORMATIONS

Outils et techniques pour faciliter l'engagement des apprenants et renforcer la qualité des apprentissages

2 jours - www.gereso.com/OCA2

MODULE #2

CONCEVOIR ET ANIMER UNE FORMATION À DISTANCE

Faire évoluer ses pratiques pédagogiques en intégrant le Digital Learning et la classe virtuelle

1 jour - www.gereso.com/DILE



Programme de votre formation

Modules de formation à suivre sur une période maximale de 12 mois

ÉLABORER UN MODULE DE FORMATION INTERNE (2 JOURS - OCAS)

- Introduction à la conception de formation
- Définir les besoins
- Créer la progression pédagogique d'une action de formation
- Produire le matériel pédagogique
- Évaluer la qualité et l'efficacité d'une formation avec le modèle de D. Kirkpatrick

CONCEVOIR ET ANIMER UNE FORMATION À DISTANCE (1 jour - DILE)

- Introduction au Digital Learning
- Analyser sa pratique pédagogique
- Concevoir une formation en Blended Learning : les usages pédagogiques des outils digitaux
- Travail en individuel en intersessions
- Préparer et structurer une classe virtuelle
- Techniques d'animation et engagement des apprenants à distance
- Favoriser l'apprentissage à distance
- Évaluer les acquis des apprenants
- Industrialiser et professionnaliser ses classes virtuelles

RÉUSSIR L'ANIMATION DE SES FORMATIONS (2 JOURS - OCA2)

- Démarrer une session avec impact
- Varier et articuler les méthodes pédagogiques
- Favoriser l'engagement, l'autonomie et l'appropriation
- Adopter une posture professionnelle de formateur-facilitateur
- Gérer les dynamiques de groupe
- Clôturer une formation en valorisant les acquis

Promotions 2026

2 et 3 mars 2026 - **OCAS**

+ 6 mars 2026 de 09:00 à 12:30 et 27 mars 2026 de 09:00 à 12:30 - **DILE**

+ 16 et 17 mars 2026 - **OCA2**

2 et 3 mars 2026 - **OCAS**

+ 6 mars 2026 de 09:00 à 12:30 et 27 mars 2026 de 09:00 à 12:30 - **DILE**

+ 1er et 2 juin 2026 - **OCA2**

21 et 22 mai 2026 - **OCAS**

+ 1er et 2 juin 2026 - **OCA2**

+ 16 octobre 2026 de 09:00 à 12:30 et 6 novembre 2026 de 09:00 à 12:30 - **DILE**

AUTRES PROMOTIONS

nous consulter

Lieu

Espace Formation GERESO

22 place de Catalogne - 75014 Paris

ou en distanciel

Tarif

3 920 € HT

(dont 1100 € HT pour les frais de certification) incluant :

- Forfait repas
- Support + e-ressources
- Évaluation LearnEval
- Suivi individuel
- Contrôle des acquis de formation à l'issue de chaque module
- Préparation à l'examen
- Examen final devant un jury professionnel

Réf : **CER-FOR-FOR**

Retrouvez l'ensemble des détails de cette formation à cette adresse

www.gereso.com/CER-FOR-FOR

Informations & inscription

Avant votre formation

- Conseillère formation dédiée
- SMS de rappel
- Dans votre Espace web : recueil de vos attentes et auto-diagnostic de vos compétences

Après votre formation

Dans votre Espace web : support et ressources pédagogiques, documents administratifs, questionnaire de satisfaction, évaluation LearnEval, réponses à vos questions post-formation

En inter : tél : 02 43 23 09 09 · mail : formation@gereso.fr

En intra : tél : 02 43 23 59 89 · mail : intra@gereso.fr

Piloter la formation et le développement des compétences

Objectifs

- Choisir les dispositifs de formation professionnelle continue adaptés aux besoins des salariés et de l'entreprise.
- Définir et mettre en oeuvre une politique de formation cohérente avec la stratégie de l'entreprise.
- Identifier les besoins de formation et évaluer la pertinence des réponses des prestataires.
- Construire le plan de développement des compétences, en assurant l'organisation et la mise en oeuvre.
- Optimiser le budget formation.
- Mettre en place et analyser les indicateurs d'évaluation des actions de formations.

Public et prérequis

Gestionnaires RH, chargés de formation

Prérequis : Il est nécessaire de disposer d'un an minimum d'expérience dans l'une de ces fonctions

Admissions

La procédure d'admission vise à vérifier l'adéquation entre les prérequis, le choix du parcours certifiant, le projet professionnel et le profil du candidat. Elle comprend :

- L'étude du dossier de candidature,
- Réalisation de tests cognitifs,
- Un entretien téléphonique.

A l'issue de la procédure, chaque candidat reçoit une réponse par un courrier motivé.

Déroulement de l'examen

À la fin du parcours de formation, réalisation d'un dossier de pratiques professionnelles ou d'un cas pratique à présenter devant un jury professionnel

Taux de réussite

100% des participants aux Certificats professionnels ont obtenu leur certification à l'issue de leur parcours (données actualisées au 5 janvier 2026).

Les plus

- Support + e-ressources
- Évaluation LearnEval
- Suivi individuel
- Contrôle des acquis de formation à l'issue de chaque module
- Préparation à l'examen



**6
MODULES**



**11
JOURS**

MODULE #1

RESPONSABLE FORMATION : AFFIRMEZ-VOUS DANS VOTRE RÔLE !

Adopter les meilleures pratiques et renforcer sa position

1 jour - www.gereso.com/DFOM

MODULE #3

EXPLOITER LES FINANCEMENTS ET PILOTER SON BUDGET FORMATION

Maîtrise des contraintes budgétaires et des coûts

2 jours - www.gereso.com/BUDG

MODULE #5

MESURE ET ÉVALUATION DE LA FORMATION

Mesurer la qualité et l'efficacité des actions de formation

1 jour - www.gereso.com/EVFO

MODULE #2

CONSTRUIRE ET PRÉSENTER LE PLAN DE DÉVELOPPEMENT DES COMPÉTENCES

Gérer avec efficacité l'élaboration et le suivi du plan

2 jours - www.gereso.com/PLFO

MODULE #4

DE L'INGÉNIERIE DE FORMATION À L'INGÉNIERIE PÉDAGOGIQUE

Concevoir et piloter une action de formation : du cahier des charges à l'évaluation

3 jours - www.gereso.com/INGE

MODULE #6

TABLEAUX DE BORD FORMATION

Suivre l'activité et la performance du service formation

2 jours - www.gereso.com/TABF



Programme de votre formation

Modules de formation à suivre sur une période maximale de 12 mois

RESPONSABLE FORMATION : AFFIRMEZ-VOUS DANS VOTRE RÔLE ! (1 JOUR - DFOM)

- Responsable formation : vers un nouveau métier ?
- Intégrer les évolutions de la législation dans son processus formation
- Piloter les relations et renforcer sa visibilité

CONSTRUIRE ET PRÉSENTER LE PLAN DE DÉVELOPPEMENT DES COMPÉTENCES (2 jours - PLFO)

- Élaborer la politique formation en lien avec la stratégie de l'entreprise
- Recueillir et arbitrer les besoins de formation
- Construire le plan de développement des compétences : une articulation entre cadre juridique, politique formation et dispositifs existants
- Présenter et mettre en forme le plan de développement des compétences

EXPLOITER LES FINANCEMENTS ET PILOTER SON BUDGET FORMATION (2 jours - BUDG)

- Connaître les obligations financières de l'entreprise depuis la réforme
- Intégrer le cadre réglementaire des actions de formation
- Budgéter ses dépenses de formation
- Recourir aux financements externes : panorama des différentes aides publiques
- Piloter le plan de développement des compétences pour maîtriser les coûts

DE L'INGÉNIERIE DE FORMATION À L'INGÉNIERIE PÉDAGOGIQUE (3 jours - INGE)

- Cerner les enjeux et délimiter le périmètre d'ingénierie
- Cadrer le besoin et élaborer un cahier des charges
- Construire un parcours de formation adapté
- Optimiser la sélection des prestataires
- Les clés d'une conception pédagogique réussie
- Piloter le déploiement du dispositif et évaluer la formation

MESURE ET ÉVALUATION DE LA FORMATION (1 jour - EVFO)

- S'adapter aux exigences de la réforme de la formation professionnelle continue
- Construire des outils d'évaluation propres à la stratégie de son entreprise
- Sélectionner les indicateurs à mettre sous contrôle

TABLEAUX DE BORD FORMATION (2 jours - TABF)

- Le tableau de bord : maîtriser ses fondamentaux
- Concevoir et élaborer des tableaux de bord dédiés à la formation
- Les différents tableaux de la formation : objectifs et finalités
- Communiquer sur les données et rendre compte des résultats du service formation

Promotions 2026

12 février 2026 - **DFOM**
+ 16 et 17 mars 2026 - **PLFO**
+ 30 et 31 mars 2026 - **BUDG**
+ 18 et 19 mai 2026 - **TABF**
+ 12 juin 2026 - **EVFO**
+ 24 au 26 juin 2026 - **INGE**

11 mai 2026 - **DFOM**
+ 15 et 16 juin 2026 - **PLFO**
+ 29 et 30 juin 2026 - **BUDG**
+ 28 et 29 septembre 2026 - **TABF**
+ 12 et 13 octobre 2026 et 15 octobre 2026 - **INGE**
+ 23 octobre 2026 - **EVFO**

21 septembre 2026 - **DFOM**
+ 28 et 29 septembre 2026 - **PLFO**
+ 2 et 3 novembre 2026 - **TABF**
+ 30 novembre 2026 et 1er décembre 2026 - **BUDG**
+ 7 au 9 décembre 2026 - **INGE**
+ 11 décembre 2026 - **EVFO**

AUTRES PROMOTIONS

nous consulter

Lieu

Espace Formation GERESO
22 place de Catalogne - 75014 Paris
ou en distanciel

Tarif

6 955 € HT
(dont 1100 € HT pour les frais de certification) incluant :

- Forfait repas
- Support + e-ressources
- Évaluation LearnEval
- Suivi individuel
- Contrôle des acquis de formation à l'issue de chaque module
- Préparation à l'examen
- Examen final devant un jury professionnel
- Certificat Professionnel reconnu par la FFP et l'OPQF

Réf : CER-RES-FOR

Retrouvez l'ensemble des détails de cette formation à cette adresse

www.gereso.com/CER-RES-FOR

Informations & inscription

Avant votre formation

- Conseillère formation dédiée
- SMS de rappel
- Dans votre Espace web : recueil de vos attentes et auto-diagnostic de vos compétences

Après votre formation

Dans votre Espace web : support et ressources pédagogiques, documents administratifs, questionnaire de satisfaction, évaluation LearnEval, réponses à vos questions post-formation

En inter : tél : 02 43 23 09 09 · mail : formation@gereso.fr

En intra : tél : 02 43 23 59 89 · mail : intra@gereso.fr



Libérer son potentiel pédagogique avec l'IA générative

Dynamiser sa pédagogie et enrichir ses ressources pédagogiques avec l'IA générative...

Objectifs

- Identifier les opportunités d'usage de l'IA générative dans son contexte pédagogique.
- Formuler des consignes de prompts efficaces pour exploiter les IA génératives en formation.
- Concevoir une activité pédagogique intégrant l'IA générative comme levier de créativité, d'efficacité ou de personnalisation.
- Utiliser l'IA pour générer, analyser ou enrichir des supports pédagogiques (textes, quiz, visuels, cas pratiques).
- Identifier les limites, biais et enjeux éthiques de l'usage de l'IA dans la formation professionnelle.

Public et prérequis

Formateurs, qu'ils soient occasionnels ou réguliers, ingénieurs pédagogiques, responsables de formation, professionnels de la formation en quête d'innovation pédagogique

Prérequis : Il est nécessaire de disposer des connaissances de base en ingénierie pédagogique

Admissions

La procédure d'admission vise à vérifier l'adéquation entre les prérequis, le choix du parcours certifiant, le projet professionnel et le profil du candidat. Elle comprend :

- L'étude du dossier de candidature,
- Réalisation de tests cognitifs,
- Un entretien téléphonique.

A l'issue de la procédure, chaque candidat reçoit une réponse par un courrier motivé.

Déroulement de l'examen

À la fin du parcours de formation, réalisation d'un dossier de pratiques professionnelles ou d'un cas pratique à présenter devant un jury professionnel

Les plus

- Une montée en compétences immédiatement transposable : les bénéficiaires repartent avec des outils concrets, des scénarios prêts à l'emploi, des prompts optimisés
- Un accompagnement guidé par l'expérimentation : chaque compétence visée est ancrée dans une mise en pratique concrète, avec tests d'outils, itérations sur les prompts, création de ressources pédagogiques IA-assistées
- Une certification adaptable à tout formateur, quel que soit son domaine d'intervention, grâce à une approche par compétences transversales et à l'usage d'outils accessibles

CCCC

**2
MODULES**

CCCC

**2
JOURS**

MODULE #1

DÉCOUVRIR L'IA GÉNÉRATIVE POUR PRODUIRE DU CONTENU TEXTE, IMAGE ET SON

Utiliser les outils d'IA pour transformer votre stratégie de contenu

1 jour - www.gereso.com/IAGE

MODULE #2

IA GÉNÉRATIVE & FORMATION

Utiliser l'Intelligence Artificielle pour concevoir, animer et évaluer une formation

1 jour - www.gereso.com/IAFO



Programme de votre formation

Modules de formation à suivre sur une période maximale de 12 mois

DÉCOUVRIR L'IA GÉNÉRATIVE POUR PRODUIRE DU CONTENU TEXTE, IMAGE ET SON (1 JOUR - IAGE)

- Découverte de l'Intelligence Artificielle
- Rédiger du contenu éditorial grâce à l'IA générative
- Produire des contenus visuels grâce à l'IA générative
- Générer des musiques et des podcasts avec l'IA
- Les défis de l'IA générative

IA GÉNÉRATIVE & FORMATION (1 jour - IAFO)

- Les fondamentaux de l'IA générative
- Utiliser l'IA générative pour concevoir une action de formation engageante
- Utiliser l'IA générative pour animer une action de formation
- Utiliser l'IA générative pour évaluer une action de formation
- La boîte à outils des IA génératives
- Sécurité et éthique de l'IA générative en formation

Promotions 2026

2 décembre 2025 - IAGE
+ 23 mars 2026 - IAFO

3 février 2026 - IAGE
+ 23 mars 2026 - IAFO

+ 9 avril 2026 - IAGE
+ 15 juin 2026 - IAFO

AUTRES PROMOTIONS
nous consulter

Lieu

Espace Formation GERESO
22 place de Catalogne - 75014 Paris
ou en distanciel

Tarif

1 540 € HT
(dont 1100 € HT pour les frais de certification) incluant :

- Forfait repas
- Support + e-ressources
- Évaluation LearnEval
- Suivi individuel
- Contrôle des acquis de formation à l'issue de chaque module
- Préparation à l'examen
- Examen final devant un jury professionnel

Réf : CEG-FOR-IAG

Retrouvez l'ensemble des détails de cette formation à cette adresse

www.gereso.com/CEG-FOR-IAG

Informations & inscription

Avant votre formation

- Conseillère formation dédiée
- SMS de rappel
- Dans votre Espace web : recueil de vos attentes et auto-diagnostic de vos compétences

Après votre formation

Dans votre Espace web : support et ressources pédagogiques, documents administratifs, questionnaire de satisfaction, évaluation LearnEval, réponses à vos questions post-formation

En inter : tél : 02 43 23 09 09 • mail : formation@gereso.fr

En intra : tél : 02 43 23 59 89 • mail : intra@gereso.fr

Gérer les salariés en mobilité internationale

Objectifs

- Définir les conditions d'expatriation / impatriation d'un collaborateur en appliquant la politique de mobilité interne définie par l'entreprise.
- Établir les contrats de travail à l'international
- Gérer la protection sociale des salariés en mobilité internationale.
- Adapter les avantages sociaux des expatriés aux pratiques locales.
- Calculer les coûts liés à l'expatriation et au détachement des collaborateurs à l'international.
- Préparer le package de rémunération des salariés en mobilité internationale
- Assurer toutes les formalités migratoires nécessaires.
- Assurer le suivi administratif et la paie des salariés en mobilité internationale.

Public et prérequis

Responsables mobilité internationale, chargés de mobilité internationale, DRH, HR Business Partners, chargés de projet/mission RH, responsables et gestionnaires RH d'entreprises accueillant des salariés étrangers et/ou impatriés ou ayant des projets de mobilité internationale de salariés.

Prérequis : Il est nécessaire de disposer d'un an minimum d'expérience dans l'une de ces fonctions, d'avoir une appétence pour les chiffres et des dispositions pour travailler en anglais

Admissions

La procédure d'admission vise à vérifier l'adéquation entre les prérequis, le choix du parcours certifiant, le projet professionnel et le profil du candidat. Elle comprend :

- L'étude du dossier de candidature,
- Réalisation de tests cognitifs,
- Un entretien téléphonique.

À l'issue de la procédure, chaque candidat reçoit une réponse par un courrier motivé.

Déroulement de l'examen

À la fin du parcours de formation, réalisation d'un dossier de pratiques professionnelles ou d'un cas pratique à présenter devant un jury professionnel

Taux de réussite

100% des participants aux Certificats professionnels ont obtenu leur certification à l'issue de leur parcours (données actualisées au 5 janvier 2026).

Les plus

- Support + e-ressources
- Évaluation LearnEval
- Suivi individuel
- Contrôle des acquis de formation à l'issue de chaque module
- Préparation à l'examen

+ Inclus 1 ouvrage : La mobilité internationale

OUVRAGE 

7

MODULES

11

JOURS

MODULE #1

GESTION DES EXPATRIÉS

Droit du travail, protection sociale et fiscalité

3 jours - www.gereso.com/GEXP

MODULE #3

AFFILIATION À LA CPAM DES SALARIÉS ÉTRANGERS ET SALARIÉS EN RETOUR D'EXPATRIATION

Activer ou réactiver des droits au régime français de sécurité sociale

1 jour - www.gereso.com/IMSS

MODULE #5

PAIE DES SALARIÉS EXPATRIÉS, DÉTACHÉS OU IMPATRIÉS

Établir la paie et traiter les cotisations spécifiques des transferts internationaux

3 jours - www.gereso.com/COSX

MODULE #7

MISSIONS DE COURTE DURÉE À L'INTERNATIONAL

Obligations de l'employeur : droit de la sécurité sociale, droit du travail et immigration

1 jour - www.gereso.com/CODU

MODULE #2

STATUT DES SALARIÉS IMPATRIÉS

Détachement et impatriation en droit du travail

1 jour - www.gereso.com/IMPW

MODULE #4

RECRUTER DES SALARIÉS ÉTRANGERS HORS DE FRANCE ET FORMALITÉS D'IMMIGRATION

Procédure d'introduction sur le territoire et recrutement d'un étranger en France

1 jour - www.gereso.com/IMMI

MODULE #6

RÉMUNÉRATION DES EXPATRIÉS

Package de rémunération et techniques de calcul

1 jour - www.gereso.com/REMX



Programme de votre formation

Modules de formation à suivre sur une période maximale de 12 mois

GESTION DES EXPATRIÉS (3 JOURS - GEXP)

- Contrat de travail des expatriés
- Protection sociale du salarié détaché
- Protection sociale du salarié expatrié
- Fiscalité personnelle du salarié expatrié
- Fiscalité de la société ou corporate tax

STATUT DES SALARIÉS IMPATRIÉS (1 jour - IMPW)

- Statut des salariés impatriés en droit du travail
- Les nouvelles obligations liées au détachement de salarié étranger en France
- Application du droit du travail français : durée du travail, congés, pouvoir disciplinaire, responsabilités

AFFILIATION À LA CPAM DES SALARIÉS ÉTRANGERS ET SALARIÉS EN RETOUR D'EXPATRIATION (1 jour - IMSS)

- Le rattachement des étrangers au régime français de sécurité sociale
- La réactivation des droits lors du retour d'expatriation

RECRUTER DES SALARIÉS ÉTRANGERS HORS DE FRANCE ET FORMALITÉS D'IMMIGRATION (1 jour - IMMI)

- Définir le cadre législatif du droit au séjour des étrangers
- Mettre en oeuvre les dispositifs d'immigration professionnelle depuis l'étranger
- Analyser les dispositifs ouverts aux étudiants étrangers en France et le changement de statut
- Examiner les responsabilités de l'employeur lors de l'embauche d'un étranger

PAIE DES SALARIÉS EXPATRIÉS, DÉTACHÉS OU IMPATRIÉS (3 jours - COSX)

- Rappel des fondamentaux de la Mobilité Internationale
- Gérer la paie des salariés en transfert international
- Optimiser son organisation et adapter sa communication

RÉMUNÉRATION DES EXPATRIÉS (1 jour - REMX)

- Rappel des fondamentaux de la mobilité internationale
- Constituer le package de rémunération
- Coût de la mobilité internationale
- Présenter un package au salarié

MISSIONS DE COURTE DURÉE À L'INTERNATIONAL (1 jour - CODU)

- Formaliser la mission de courte durée à l'international (inférieure à 12 mois)
- Les grands principes en matière d'immigration vers l'étranger
- Intégrer la réglementation de la protection sociale dans le cadre d'une mission à l'étranger

Promotions 2026

18 mars 2026, 19 mars 2026 et 20 mars 2026 - **GEXP**

+ 30 mars 2026 - **REMX**

+ 13 et 14 avril 2026 et 16 avril 2026 - **COSX**

+ 11 mai 2026 - **IMMI**

+ 12 mai 2026 - **IMSS**

+ 29 mai 2026 - **CODU**

+ 22 septembre 2026 - **IMPW**

10 juin 2026, 11 juin 2026 et 12 juin 2026 - **GEXP**

+ 18 septembre 2026 - **REMX**

+ 22 septembre 2026 - **IMPW**

+ 23 septembre 2026 - **IMSS**

+ 29 et 30 septembre 2026 et 1er octobre 2026 - **COSX**

+ 13 octobre 2026 - **IMMI**

+ 3 décembre 2026 - **CODU**

14 septembre 2026, 15 septembre 2026 et 16 septembre 2026 - **GEXP**

+ 22 septembre 2026 - **IMPW**

+ 1er décembre 2026 - **REMX**

+ 3 décembre 2026 - **CODU**

+ 7 décembre 2026 - **IMSS**

+ 8 décembre 2026 - **IMMI**

+ 14 au 16 décembre 2026 - **COSX**

AUTRES PROMOTIONS

nous consulter

Lieu

Espace Formation GERESO

22 place de Catalogne - 75014 Paris

ou en distanciel

Tarif

8 710 € HT

(dont 1100 € HT pour les frais de certification) incluant :

- Forfait repas
- Support + e-ressources
- Évaluation LearnEval
- Suivi individuel
- Contrôle des acquis de formation à l'issue de chaque module
- Préparation à l'examen
- Examen final devant un jury professionnel

Réf : **CER-CHG-MOB**

Retrouvez l'ensemble des détails de cette formation à cette adresse

www.gereso.com/CER-CHG-MOB

Informations & inscription

Avant votre formation

- Conseillère formation dédiée
- SMS de rappel
- Dans votre Espace web : recueil de vos attentes et auto-diagnostic de vos compétences

Après votre formation

Dans votre Espace web : support et ressources pédagogiques, documents administratifs, questionnaire de satisfaction, évaluation LearnEval, réponses à vos questions post-formation

En inter : tél : 02 43 23 09 09 · mail : formation@gereso.fr

En intra : tél : 02 43 23 59 89 · mail : intra@gereso.fr

Animer le dialogue social dans l'entreprise

Objectifs

- Intégrer les relations sociales dans la stratégie de l'entreprise en étant force de proposition auprès de la Direction générale et de la DRH.
- Piloter le dialogue social avec les salariés et leurs représentants.
- Définir et mettre en œuvre une stratégie de communication et de négociation avec les partenaires sociaux.
- Déterminer les thèmes de négociation adaptés aux besoins de son entreprise.
- Animer les réunions avec les différentes Institutions Représentatives du Personnel (IRP).

Public et prérequis

Responsables RH, gestionnaires RH, chargés de relations sociales, juristes d'entreprise, assistants juridiques, adjoints de direction au sein d'une PME

Prérequis : Il est nécessaire de disposer d'un an minimum d'expérience professionnelle dans l'une de ces fonctions. Pour les adjoints de direction au sein d'une PME, il est recommandé d'avoir une expérience de 3 à 5 ans dans l'exercice de missions RH (administration du personnel ou paie)

Il est nécessaire de disposer de bonnes connaissances en droit du travail ou d'avoir suivi le stage "Droit du travail - Perfectionnement" proposé par GERESO

Admissions

La procédure d'admission vise à vérifier l'adéquation entre les prérequis, le choix du parcours certifiant, le projet professionnel et le profil du candidat. Elle comprend :

- L'étude du dossier de candidature,
- Réalisation de tests cognitifs,
- Un entretien téléphonique.

A l'issue de la procédure, chaque candidat reçoit une réponse par un courrier motivé.

Déroulement de l'examen

À la fin du parcours de formation, réalisation d'un dossier de pratiques professionnelles ou d'un cas pratique à présenter devant un jury professionnel

Taux de réussite

100% des participants aux Certificats professionnels ont obtenu leur certification à l'issue de leur parcours (données actualisées au 5 janvier 2026).

Les plus

- Support + e-ressources
- Évaluation LearnEval
- Suivi individuel
- Contrôle des acquis de formation à l'issue de chaque module
- Préparation à l'examen



4
MODULES



7
JOURS

MODULE #1

DIALOGUE SOCIAL AVEC LES INSTANCES REPRÉSENTATIVES DU PERSONNEL (IRP)

Aspects juridiques de la négociation collective avec les syndicats et de la conduite des réunions de CSE

2 jours - www.gereso.com/NEGO

MODULE #3

PRÉSIDER LE COMITÉ SOCIAL ET ÉCONOMIQUE (CSE)

Missions, rôle, responsabilité et bonnes pratiques du Président du CSE

1 jour - www.gereso.com/PCSE

MODULE #2

PILOTER LES RELATIONS AVEC LES PARTENAIRES SOCIAUX

Mieux communiquer pour prévenir ou gérer les tensions sociales

2 jours - www.gereso.com/NECO

MODULE #4

GESTION DES CONFLITS

Prévenir ou résoudre les situations conflictuelles

2 jours - www.gereso.com/GEDI



Programme de votre formation

Modules de formation à suivre sur une période maximale de 12 mois

DIALOGUE SOCIAL AVEC LES INSTANCES REPRÉSENTATIVES DU PERSONNEL (IRP) (2 JOURS - NEGO)

- Mieux identifier l'interlocuteur syndical
- Les instances élues : mise en place, prérogatives, fonctionnement, moyens et limites d'action
- Nouveau cadre juridique de la négociation collective
- Conduire une réunion avec le CSE

PILOTER LES RELATIONS AVEC LES PARTENAIRES SOCIAUX (2 jours - NECO)

- Définir et intégrer les éléments du Dialogue Social (DS)
- Réunions avec les représentants du Personnel
- Les clés pour piloter efficacement les négociations
- Gérer les réunions difficiles, les tensions et les situations de conflit

PRÉSIDER LE COMITÉ SOCIAL ET ÉCONOMIQUE (CSE) (1 jour - PCSE)

- Prérogatives et compétences essentielles du CSE
- Informer et consulter le CSE
- Le CSE et le domaine de la santé, sécurité et conditions de travail
- Préparer et animer les réunions du CSE

GESTION DES CONFLITS (2 jours - GEDI)

- Introduction à la gestion des conflits
- Identifier les personnalités complexes voire difficiles
- Communiquer efficacement pour prévenir les malentendus
- Comprendre l'agressivité pour mieux la gérer
- Identifier les comportements manipulateurs pour les déjouer
- Gérer ses émotions et son stress en situation de conflit

Promotions 2026

16 et 17 mars 2026 - **NEGO**
+ 4 et 5 mai 2026 - **NECO**
+ 15 juin 2026 - **PCSE**
+ 5 et 6 octobre 2026 - **GEDI**

4 et 5 mai 2026 - **NEGO**
+ 15 juin 2026 - **PCSE**
+ 12 et 13 octobre 2026 - **NECO**
+ 10 et 11 décembre 2026 - **GEDI**

1er et 2 octobre 2026 - **NEGO**
+ 5 et 6 octobre 2026 - **GEDI**
+ 26 et 27 novembre 2026 - **NECO**
+ 10 décembre 2026 - **PCSE**

AUTRES PROMOTIONS

nous consulter

Lieu

Espace Formation GERESO
22 place de Catalogne - 75014 Paris
ou en distanciel

Tarif

4 090 € HT
(dont 1100 € HT pour les frais de certification) incluant :

- Forfait repas
- Support + e-ressources
- Évaluation LearnEval
- Suivi individuel
- Contrôle des acquis de formation à l'issue de chaque module
- Préparation à l'examen
- Examen final devant un jury professionnel
- Certificat Professionnel reconnu par la FFP et l'OPQF

Réf : CER-RES-SOC

Retrouvez l'ensemble des détails de cette formation à cette adresse

www.gereso.com/CER-RES-SOC

Informations & inscription

Avant votre formation

- Conseillère formation dédiée
- SMS de rappel
- Dans votre Espace web : recueil de vos attentes et auto-diagnostic de vos compétences

Après votre formation

Dans votre Espace web : support et ressources pédagogiques, documents administratifs, questionnaire de satisfaction, évaluation LearnEval, réponses à vos questions post-formation

En inter : tél : 02 43 23 09 09 • mail : formation@gereso.fr

En intra : tél : 02 43 23 59 89 • mail : intra@gereso.fr

Piloter la politique de rémunération et des avantages sociaux

Objectifs

- Mettre en place un système de rémunération performant.
- Appliquer une méthodologie de calcul et de mesure de l'évolution de la masse salariale.
- Développer une stratégie en terme d'avantages sociaux.
- Optimiser les systèmes d'épargne salariale dans son entreprise.
- Mettre en place des solutions d'assurance retraite et des contrats de prévoyance pertinents pour les salariés s'intégrant dans la politique de rémunération.

Public et prérequis

Responsables des services RH/paie, RRH et responsables administration du personnel, responsables Compensation and Benefits juniors, responsables contrôle de gestion sociale, responsables mobilité internationale, chargés/analystes de rémunérations et avantages

Prérequis : Disposer d'un an d'expérience professionnelle minimum dans l'une de ces fonctions

Admissions

La procédure d'admission vise à vérifier l'adéquation entre les prérequis, le choix du parcours certifiant, le projet professionnel et le profil du candidat. Elle comprend :

- L'étude du dossier de candidature,
- Réalisation de tests cognitifs,
- Un entretien téléphonique.

A l'issue de la procédure, chaque candidat reçoit une réponse par un courrier motivé.

Déroulement de l'examen

À la fin du parcours de formation, réalisation d'un dossier de pratiques professionnelles ou d'un cas pratique à présenter devant un jury professionnel


Taux de réussite

100% des participants aux Certificats professionnels ont obtenu leur certification à l'issue de leur parcours (données actualisées au 5 janvier 2026).

Les plus

- Support + e-ressources
- Évaluation LearnEval
- Suivi individuel
- Contrôle des acquis de formation à l'issue de chaque module
- Préparation à l'examen

+ Inclus ouvrages : L'épargne salariale dans l'entreprise, La prévoyance dans l'entreprise

OUVRAGE 

7

MODULES

15

JOURS

MODULE #1

POLITIQUE ET STRATÉGIE DE RÉMUNÉRATION

Bâtir et mettre en place un système de rémunération performant

3 jours - www.gereso.com/POLI

MODULE #3

INTÉRESSEMENT, PARTICIPATION, PLANS D'ÉPARGNE SALARIALE ET RETRAITE

Choisir, mettre en place et piloter les dispositifs d'épargne salariale

2 jours - www.gereso.com/RDPI

MODULE #5

CAPITALISATION EN ENTREPRISE : ÉPARGNE ET RETRAITE SUPPLÉMENTAIRE

Loi PACTE et Loi Partage de la Valeur : Épargne salariale et Plan d'Épargne retraite

2 jours - www.gereso.com/CAPI

MODULE #7

FINANCE POUR RESPONSABLES ET COLLABORATEURS RH

Analyser et anticiper les impacts financiers des décisions RH

2 jours - www.gereso.com/GFIH

MODULE #2

PILOTER VOTRE MASSE SALARIALE

Prévision, suivi et analyse

3 jours - www.gereso.com/GMAS

MODULE #4

AVANTAGES SOCIAUX ET RÉMUNÉRATION GLOBALE

Élaborer et mettre en oeuvre sa stratégie d'avantages sociaux

1 jour - www.gereso.com/BENF

MODULE #6

LES FONDAMENTAUX DE LA PRÉVOYANCE COLLECTIVE

Mettre en place, suivre et sécuriser les dispositifs de prévoyance dans l'entreprise

2 jours - www.gereso.com/PREV



Programme de votre formation

Modules de formation à suivre sur une période maximale de 12 mois

POLITIQUE ET STRATÉGIE DE RÉMUNÉRATION (3 JOURS - POLI)

- Analyser ses pratiques salariales et son système de rémunération
- Mettre en œuvre et optimiser sa politique salariale
- Flexibilité et individualisation des rémunérations
- Périphériques collectifs de la rémunération
- Harmoniser sa stratégie de rémunération
- Effectuer un audit stratégique de la politique salariale
- Communiquer sur sa politique de rémunération
- Réflexion collective et application des outils à son contexte

PILOTER VOTRE MASSE SALARIALE (3 jours - GMAS)

- Identifier les composantes de la masse salariale
- Anticiper et gérer l'évolution de la masse salariale
- Suivre et analyser l'évolution de la masse salariale

INTÉRESSEMENT, PARTICIPATION, PLANS D'ÉPARGNE SALARIALE ET RETRAITE (2 jours - RDPI)

- Règles de mise en place ou d'évolution des dispositifs d'épargne salariale
- Participation des salariés aux résultats de l'entreprise
- L'intéressement
- Partage de la Valeur
- La passerelle du Compte Épargne Temps (CET) vers le PER
- Plans d'épargne salariale et retraite
- Régime social et fiscal de l'épargne salariale et retraite
- Gestion financière des plans d'épargne
- Focus sur la sortie du PER en rentes

AVANTAGES SOCIAUX ET RÉMUNÉRATION GLOBALE (1 jour - BENF)

- Qu'est ce qu'un avantage social ?
- Les objectifs d'une politique d'avantages sociaux
- Gestion des avantages sociaux
- Faut-il avoir une stratégie en termes d'avantages sociaux ?

CAPITALISATION EN ENTREPRISE : ÉPARGNE ET RETRAITE SUPPLÉMENTAIRE (2 jours - CAPI)

- Systèmes de retraite : répartition - capitalisation
- Loi PACTE et Prime de Partage de la Valeur (PPV) : La loi n° 2023-1107 du 29 novembre 2023
- Mise en place ou modification d'un régime supplémentaire par capitalisation
- Incidences des règles fiscales et sociales : à l'entrée (employeur et bénéficiaire) et à la sortie
- Gestion financière des régimes de retraite

LES FONDAMENTAUX DE LA PRÉVOYANCE COLLECTIVE (2 jours - PREV)

- Les différentes prestations du régime général de sécurité sociale
- Couverture complémentaire : quelles obligations pour l'employeur ?
- Mise en place ou modification des régimes de prévoyance obligatoire dans l'entreprise
- Analyser un régime de prévoyance complémentaire

FINANCE POUR RESPONSABLES ET COLLABORATEURS RH (2 jours - GFIH)

- Comprendre les bases comptables et financières appliquées aux RH
- Interpréter les éléments de paie : du bulletin de salaire au reporting
- Mesurer les implications financières des décisions RH
- Pilotage financier des charges de personnel : suivi budgétaire
- Impact stratégique des décisions RH sur la performance de l'entreprise

Promotions 2026

- 18 et 19 mai 2026 - **POLI**
- + 21 et 22 mai 2026 - **PREV**
- + 2 juillet 2026 - **BENF**
- + 21 et 22 septembre 2026 et 24 septembre 2026 - **GMAS**
- + 5 et 6 octobre 2026 - **CAPI**
- + 5 et 6 novembre 2026 - **GFIH**
- + 26 et 27 novembre 2026 - **RDPI**
- 17 et 18 septembre 2026 - **POLI**
- + 9 octobre 2026 - **BENF**
- + 5 et 6 novembre 2026 - **GFIH**
- + 26 et 27 novembre 2026 - **RDPI**
- + 3 et 4 décembre 2026 - **CAPI**
- + 7 au 9 décembre 2026 - **GMAS**
- + 14 et 15 décembre 2026 - **PREV**

AUTRES PROMOTIONS

nous consulter

Lieu

Espace Formation GERESO

22 place de Catalogne - 75014 Paris
ou en distanciel

Tarif

8 145 € HT
(dont 1100 € HT pour les frais de certification) incluant :

- Forfait repas
- Support + e-ressources
- Évaluation LearnEval
- Suivi individuel
- Contrôle des acquis de formation à l'issue de chaque module
- Préparation à l'examen
- Examen final devant un jury professionnel
- Certificat Professionnel reconnu par la FFP et l'OPQF

Réf : **CER-RES-CNB**

Retrouvez l'ensemble des détails de cette formation à cette adresse

www.gereso.com/CER-RES-CNB

Informations & inscription

Avant votre formation

- Conseillère formation dédiée
- SMS de rappel
- Dans votre Espace web : recueil de vos attentes et auto-diagnostic de vos compétences

Après votre formation

Dans votre Espace web : support et ressources pédagogiques, documents administratifs, questionnaire de satisfaction, évaluation LearnEval, réponses à vos questions post-formation

En inter : tél : 02 43 23 09 09 • mail : formation@gereso.fr

En intra : tél : 02 43 23 59 89 • mail : intra@gereso.fr

Conduire des études RH

Optimiser la politique RH de l'entreprise et ses coûts financiers

Objectifs

- Analyser les données liées aux effectifs de l'entreprise : taux de turn-over, âge des salariés, masse salariale.
- Synthétiser l'ensemble des informations nécessaire à la réalisation du bilan social.
- Analyser les données chiffrées relatives aux RH pour produire des études, outils d'aide aux décisions stratégiques de l'entreprise.
- Mesurer l'impact financier des décisions RH.

Public et prérequis

Assistants ou gestionnaires RH, gestionnaires ou techniciens paie, chargés de mission RH

Prérequis : Aucun niveau de connaissances préalables n'est requis

Admissions

La procédure d'admission vise à vérifier l'adéquation entre les prérequis, le choix du parcours certifiant, le projet professionnel et le profil du candidat. Elle comprend :

- L'étude du dossier de candidature,
- Réalisation de tests cognitifs,
- Un entretien téléphonique.

A l'issue de la procédure, chaque candidat reçoit une réponse par un courrier motivé.

Déroulement de l'examen

À la fin du parcours de formation, réalisation d'un dossier de pratiques professionnelles ou d'un cas pratique à présenter devant un jury professionnel

Taux de réussite

100% des participants aux Certificats professionnels ont obtenu leur certification à l'issue de leur parcours (données actualisées au 5 janvier 2026).

Les plus

- Support + e-ressources
- Évaluation LearnEval
- Suivi individuel
- Contrôle des acquis de formation à l'issue de chaque module
- Préparation à l'examen



4
MODULES



8
JOURS

MODULE #1

CONTRÔLE DE GESTION SOCIALE

Suivi budgétaire et pilotage de la performance RH

3 jours - www.gereso.com/GESO

MODULE #3

LE BILAN SOCIAL DANS LE CADRE DE LA BDESE

Élaborer et interpréter le bilan social, l'index égalité professionnelle et la BDESE

1 jour - www.gereso.com/BILA

MODULE #2

TABLEAUX DE BORD DES RH

Effectifs, turnover, absentéisme, rémunérations, QVT... Élaborer des outils efficaces pour mesurer, décider et piloter

2 jours - www.gereso.com/TABL

MODULE #4

L'ANALYSE DE DONNÉES RH POUR MIEUX COMPRENDRE ET DÉCIDER

Réaliser des études RH efficaces

2 jours - www.gereso.com/TALY



Programme de votre formation

Modules de formation à suivre sur une période maximale de 12 mois

CONTRÔLE DE GESTION SOCIALE (3 JOURS - GESO)

- Environnement et objectifs du contrôle de gestion sociale
- Analyser le "capital humain" : ressources et compétences
- Établir les prévisions budgétaires des coûts sociaux
- Appréhender la dimension développement durable : RH et responsabilité sociale
- Construire son système de pilotage RH : outils et méthodologie
- Mesurer la performance RH

TABLEAUX DE BORD DES RH (2 jours - TABL)

- Principes généraux des tableaux de bord RH
- Conception d'un tableau de bord RH
- Les indicateurs-clés en Ressources Humaines
- Présentation du tableau de bord : soyez visuel !

LE BILAN SOCIAL DANS LE CADRE DE LA BDESE (1 jour - BILA)

- Élaborer sa Base de Données Économiques, Sociales et Environnementales (BDESE)
- Réaliser le bilan social
- Calculer son index égalité professionnelle

L'ANALYSE DE DONNÉES RH POUR MIEUX COMPRENDRE ET DÉCIDER (2 jours - TALY)

- Expliquer l'objectif de l'étude RH
- Construire et préparer sa démarche d'analyse des données RH
- Décrire une situation et l'analyser
- Réaliser des tableaux de bord RH, des bilans sociaux et répondre aux demandes de la direction
- Présenter les résultats de l'étude RH

Promotions 2026

4 au 6 mars 2026 - **GESO**
+ 9 et 10 avril 2026 - **TABL**
+ 11 juin 2026 - **BILA**
+ 10 et 11 septembre 2026 - **TALY**
26 et 27 mai 2026 et 29 mai 2026 - **GESO**
+ 14 et 15 septembre 2026 - **TABL**
+ 25 septembre 2026 - **BILA**
+ 16 et 17 novembre 2026 - **TALY**
13 au 15 octobre 2026 - **GESO**
+ 9 et 10 novembre 2026 - **TABL**
+ 16 et 17 novembre 2026 - **TALY**
+ 1er décembre 2026 - **BILA**

AUTRES PROMOTIONS

nous consulter

Lieu

Espace Formation GERESO
22 place de Catalogne - 75014 Paris
ou en distanciel

Tarif

4 790 € HT
(dont 1100 € HT pour les frais de certification) incluant :

- Forfait repas
- Support + e-ressources
- Évaluation LearnEval
- Suivi individuel
- Contrôle des acquis de formation à l'issue de chaque module
- Préparation à l'examen
- Examen final devant un jury professionnel

Réf : CER-CHG-ERH

Retrouvez l'ensemble des détails de cette formation à cette adresse

www.gereso.com/CER-CHG-ERH

Informations & inscription

Avant votre formation

- Conseillère formation dédiée
- SMS de rappel
- Dans votre Espace web : recueil de vos attentes et auto-diagnostic de vos compétences

Après votre formation

Dans votre Espace web : support et ressources pédagogiques, documents administratifs, questionnaire de satisfaction, évaluation LearnEval, réponses à vos questions post-formation

En inter : tél : 02 43 23 09 09 • mail : formation@gereso.fr

En intra : tél : 02 43 23 59 89 • mail : intra@gereso.fr

Gérer la paie et les déclarations sociales

Objectifs

- Établir des bulletins de paies selon les événements impactant le montant de la rémunération en respectant les obligations légales, réglementaires et conventionnelles pour déterminer le net à payer/imposable après déduction des charges sociales.
- Gérer les absences pour congés payés et arrêts maladie.
- Expliquer aux salariés les éléments variables de son bulletin de paie, le montant du net à payer/imposable.
- Produire les différentes déclarations périodiques et événementielles (DSN).

Public et prérequis

Assistants RH ou collaborateurs chargés de l'administration du personnel

Prérequis : Il est nécessaire de disposer d'une expérience de 3 mois minimum dans le domaine de la paie

Admissions

La procédure d'admission vise à vérifier l'adéquation entre les prérequis, le choix du parcours certifiant, le projet professionnel et le profil du candidat. Elle comprend :

- L'étude du dossier de candidature,
- Réalisation de tests cognitifs,
- Un entretien téléphonique.

À l'issue de la procédure, chaque candidat reçoit une réponse par un courrier motivé.

Déroulement de l'examen

À la fin du parcours de formation, réalisation d'un dossier de pratiques professionnelles ou d'un cas pratique à présenter devant un jury professionnel

Taux de réussite

100% des participants aux Certificats professionnels ont obtenu leur certification à l'issue de leur parcours (données actualisées au 5 janvier 2026).

Les plus

- Support + e-ressources
- Évaluation LearnEval
- Suivi individuel
- Contrôle des acquis de formation à l'issue de chaque module
- Préparation à l'examen

+ Inclus 1 ouvrage : La paie : droit du travail et charges sociales

OUVRAGE 

5

**5
MODULES**

11

**11
JOURS**

MODULE #1

BULLETIN DE PAIE - NIVEAU 1

Cotisations sociales et principes de base

3 jours - www.gereso.com/BULL

MODULE #3

PAIE ET SUSPENSION DU CONTRAT

Calculer les IJSS et les congés payés

2 jours - www.gereso.com/PINC

MODULE #5

LES FONDAMENTAUX DE LA DÉCLARATION SOCIALE NOMINATIVE (DSN) - NIVEAU 1

Fiabiliser la DSN en établissant les liens entre le bulletin et les rubriques de la DSN

2 jours - www.gereso.com/GDSN

MODULE #2

PAIE ET RUPTURE DU CONTRAT

Valider la dernière paie et le solde de tout compte

2 jours - www.gereso.com/DERP

MODULE #4

GÉRER LES COTISATIONS SOCIALES SUR L'ANNÉE

Régularisations, exonérations et nouveautés

2 jours - www.gereso.com/REGU



Programme de votre formation

Modules de formation à suivre sur une période maximale de 12 mois

BULLETIN DE PAIE - NIVEAU 1 (3 JOURS - BULL)

- Le cadre général du bulletin de paie
- Les éléments de rémunération
- Les cotisations sociales
- Les autres retenues impactant le net à payer
- Les principales absences paie

PAIE ET RUPTURE DU CONTRAT (2 jours - DERP)

- Distinguer les différents cas de rupture
- Établir le dernier bulletin de paie
- Remettre les documents liés à la rupture
- Après la rupture du contrat

PAIE ET SUSPENSION DU CONTRAT (2 jours - PINC)

- Valorisation des absences en paie
- Indemniser les absences maladie, maternité, paternité
- Le temps partiel thérapeutique
- Indemniser l'accident de travail, l'accident de trajet, la maladie professionnelle
- Gérer l'acquisition et la valorisation des congés payés

GÉRER LES COTISATIONS SOCIALES SUR L'ANNÉE (2 jours - REGU)

- Cotisations sociales : bases de calcul (tranches A, B, 1 et 2) et taux
- Régularisation progressive des tranches de salaire
- Réductions de cotisations patronales et salariales
- Cas particuliers

LES FONDAMENTAUX DE LA DÉCLARATION SOCIALE NOMINATIVE (DSN) - NIVEAU 1 (2 jours - GDSN)

- La DSN, une obligation légale pour toutes les entreprises
- Distinguer les différentes structures et rubriques du fichier
- Les déclarations de cotisations sociales : Urssaf, retraite complémentaire et organismes de prévoyance
- Comprendre le langage de la DSN pour résoudre la plupart des anomalies

Promotions 2026

16 et 17 mars 2026 et 19 mars 2026 - **BULL**
+ 30 et 31 mars 2026 - **PINC**
+ 2 et 3 avril 2026 - **REGU**
+ 15 et 16 juin 2026 - **DERP**
+ 22 et 23 juin 2026 - **GDSN**

1er au 3 avril 2026 - **BULL**
+ 8 et 9 juin 2026 - **PINC**
+ 15 et 16 juin 2026 - **DERP**
+ 25 et 26 juin 2026 - **REGU**
+ 2 et 3 juillet 2026 - **GDSN**

1er et 2 juin 2026 et 4 juin 2026 - **BULL**
+ 8 et 9 juin 2026 - **PINC**
+ 25 et 26 juin 2026 - **REGU**
+ 5 et 6 octobre 2026 - **GDSN**
+ 15 et 16 octobre 2026 - **DERP**

AUTRES PROMOTIONS

nous consulter

Lieu

Espace Formation GERESO

22 place de Catalogne - 75014 Paris
ou en distanciel

Tarif

7 095 € HT
(dont 1100 € HT pour les frais de certification) incluant :

- Forfait repas
- Support + e-ressources
- Évaluation LearnEval
- Suivi individuel
- Contrôle des acquis de formation à l'issue de chaque module
- Préparation à l'examen
- Examen final devant un jury professionnel

Réf : CER-GES-PAI

Retrouvez l'ensemble des détails de cette formation à cette adresse

www.gereso.com/CER-GES-PAI

Informations & inscription

Avant votre formation

- Conseillère formation dédiée
- SMS de rappel
- Dans votre Espace web : recueil de vos attentes et auto-diagnostic de vos compétences

Après votre formation

Dans votre Espace web : support et ressources pédagogiques, documents administratifs, questionnaire de satisfaction, évaluation LearnEval, réponses à vos questions post-formation

En inter : tél : 02 43 23 09 09 • mail : formation@gereso.fr

En intra : tél : 02 43 23 59 89 • mail : intra@gereso.fr

Organiser et superviser les processus de paie

Objectifs

- Assurer le bon déroulement des opérations mensuelles de paie.
- Organiser et superviser le travail des gestionnaires de paie.
- Améliorer et fiabiliser le traitement de la paie et de ses travaux annexes (DSN).
- Optimiser le calcul des charges et faire face à un contrôle Urssaf.
- Gérer les paies "sensibles" et contrôler l'application de la réglementation de la paie.
- Assurer une veille sur la législation sociale et évaluer leurs incidences en paie.

Public et prérequis

Gestionnaires et techniciens paie

Prérequis : Il est nécessaire de disposer d'une expérience professionnelle d'un an minimum dans la gestion de la paie

Admissions

La procédure d'admission vise à vérifier l'adéquation entre les prérequis, le choix du parcours certifiant, le projet professionnel et le profil du candidat. Elle comprend :

- L'étude du dossier de candidature,
- Réalisation de tests cognitifs,
- Un entretien téléphonique.

A l'issue de la procédure, chaque candidat reçoit une réponse par un courrier motivé.

Déroulement de l'examen

À la fin du parcours de formation, réalisation d'un dossier de pratiques professionnelles ou d'un cas pratique à présenter devant un jury professionnel

Taux de réussite

100% des participants aux Certificats professionnels ont obtenu leur certification à l'issue de leur parcours (données actualisées au 5 janvier 2026).

Les plus

- Support + e-ressources
- Évaluation LearnEval
- Suivi individuel
- Contrôle des acquis de formation à l'issue de chaque module
- Préparation à l'examen

+ Inclus 1 ouvrage : La paie : droit du travail et charges sociales, L'URSSAF et les charges sociales

OUVRAGE 

5

MODULES

9

JOURS

MODULE #1

ORGANISATION DU SERVICE PAIE

Sécuriser et optimiser le fonctionnement du service

2 jours - www.gereso.com/ORPA

MODULE #2

URSSAF

Assiette de cotisations, contrôle et contentieux

2 jours - www.gereso.com/URSF

MODULE #3

PAIE DES DIRIGEANTS ET DES CADRES SUPÉRIEURS

Cotisations, rémunération différée et traitement du départ

2 jours - www.gereso.com/PDIR

MODULE #4

DÉCLARATION SOCIALE NOMINATIVE (DSN) - NIVEAU 2

Vérifier et utiliser la DSN comme outil de contrôle de la paie

1 jour - www.gereso.com/CDSN

MODULE #5

AUDIT DE PAIE

Contrôler la conformité de sa paie et de ses cotisations

2 jours - www.gereso.com/AUDI



Programme de votre formation

Modules de formation à suivre sur une période maximale de 12 mois

ORGANISATION DU SERVICE PAIE (2 JOURS - ORPA)

- Analyser le mode de fonctionnement du service paie
- Mesurer la performance de l'outil informatique
- L'essentiel pour optimiser l'organisation du service paie

URSSAF (2 jours - URSF)

- Comprendre ce qui constitue l'assiette de cotisations
- Déterminer l'assiette réelle de cotisations
- Connaître les taux de cotisations et les exonérations sociales
- Le contrôle URSSAF en pratique : intégrer l'ensemble des étapes

PAIE DES DIRIGEANTS ET DES CADRES SUPÉRIEURS (2 jours - PDIR)

- Mandat social et contrat de travail
- Établir la paie des dirigeants et cadres supérieurs
- Décompter le temps de travail
- Gérer les réintégrations sociales et fiscales des cotisations de retraite et de prévoyance
- Faire face au départ du dirigeant
- Mettre en place ou gérer les rémunérations différées : l'épargne salariale des dirigeants

DÉCLARATION SOCIALE NOMINATIVE (DSN) - NIVEAU 2 (1 jour - CDSN)

- Rappels sur les blocs DSN
- Contrôler la paie grâce à la DSN
- Contrôler la DSN
- Anticiper et corriger les anomalies DSN

AUDIT DE PAIE (2 jours - AUDI)

- Définition et objectifs de l'audit
- Acquérir et appliquer la méthodologie de l'audit de paie
- Les instruments de l'auditeur
- Validation des pratiques : cas de synthèse

Promotions 2026

3 avril 2026 - **CDSN**
+ 16 et 17 avril 2026 - **AUDI**
+ 5 et 6 mai 2026 - **ORPA**
+ 1er et 2 juin 2026 - **PDIR**
+ 15 et 16 juin 2026 - **URSF**

11 et 12 juin 2026 - **URSF**
+ 22 et 23 juin 2026 - **AUDI**
+ 9 et 10 novembre 2026 - **ORPA**
+ 19 et 20 novembre 2026 - **PDIR**
+ 11 décembre 2026 - **CDSN**

5 et 6 octobre 2026 - **URSF**
+ 5 et 6 novembre 2026 - **AUDI**
+ 9 et 10 novembre 2026 - **ORPA**
+ 19 et 20 novembre 2026 - **PDIR**
+ 11 décembre 2026 - **CDSN**

AUTRES PROMOTIONS

nous consulter

Lieu

Espace Formation GERESO

22 place de Catalogne - 75014 Paris
ou en distanciel

Tarif

6 450 € HT
(dont 1100 € HT pour les frais de certification) incluant :

- Forfait repas
- Support + e-ressources
- Évaluation LearnEval
- Suivi individuel
- Contrôle des acquis de formation à l'issue de chaque module
- Préparation à l'examen
- Examen final devant un jury professionnel

Réf : CER-RES-PAI

Retrouvez l'ensemble des détails de cette formation à cette adresse

www.gereso.com/CER-RES-PAI

Informations & inscription

Avant votre formation

- Conseillère formation dédiée
- SMS de rappel
- Dans votre Espace web : recueil de vos attentes et auto-diagnostic de vos compétences

Après votre formation

Dans votre Espace web : support et ressources pédagogiques, documents administratifs, questionnaire de satisfaction, évaluation LearnEval, réponses à vos questions post-formation

En inter : tél : 02 43 23 09 09 • mail : formation@gereso.fr

En intra : tél : 02 43 23 59 89 • mail : intra@gereso.fr

S'appropriier les clés du management

Connaissances, compétences, comportement et capacités du manager efficace

Objectifs

- S'approprier la notion, la posture et les fondamentaux de l'exercice du management des personnes (individu et équipe).
- Identifier les composantes d'une communication managériale efficace (à l'oral et à l'écrit).
- Intégrer les clefs de l'exercice du management collectif d'une équipe.
- Définir, préparer, organiser et conduire des réunions productives.
- Intégrer les clefs de l'exercice du management individuel d'un collaborateur.
- Utiliser les techniques et comportements pour conduire des entretiens managériaux pédagogiques et motivants.
- Développer son affirmation de soi pour savoir gérer des situations relationnelles délicates, prévenir et gérer les conflits.

Public et prérequis

Cadres ou responsables d'équipes ou d'une unité opérationnelle, managers, managers de proximité, chefs de projet souhaitant développer leurs aptitudes au management

Prérequis : Aucun niveau de connaissances préalables n'est requis

Admissions

La procédure d'admission vise à vérifier l'adéquation entre les prérequis, le choix du parcours certifiant, le projet professionnel et le profil du candidat. Elle comprend :

- L'étude du dossier de candidature,
- Réalisation de tests cognitifs,
- Un entretien téléphonique.

A l'issue de la procédure, chaque candidat reçoit une réponse par un courrier motivé.

Déroulement de l'examen

À la fin du parcours de formation, réalisation d'un dossier de pratiques professionnelles ou d'un cas pratique à présenter devant un jury professionnel

Taux de réussite

100% des participants aux Certificats professionnels ont obtenu leur certification à l'issue de leur parcours (données actualisées au 5 janvier 2026).

Les plus

- Support + e-ressources
- Évaluation LearnEval
- Suivi individuel
- Contrôle des acquis de formation à l'issue de chaque module
- Préparation à l'examen

+ Inclus 2 ouvrages : 60 minutes pour expliquer le droit du travail aux managers, Les 6 constellations du management

OUVRAGE 

6

6
MODULES

10

10
JOURS

MODULE #1

MANAGEMENT D'ÉQUIPE - LES FONDAMENTAUX

Orienter l'activité et mobiliser son équipe

2 jours - www.gereso.com/MCOA

MODULE #3

CONDUITE DE RÉUNION

Préparer, organiser et animer des réunions impactantes et productives en présentiel ou à distance

2 jours - www.gereso.com/REUN

MODULE #5

GESTION DES CONFLITS

Prévenir ou résoudre les situations conflictuelles

2 jours - www.gereso.com/GEDI

MODULE #2

GAGNER EN AISANCE RELATIONNELLE AU TRAVAIL

Communication et savoir-être - Initiation

2 jours - www.gereso.com/COM1

MODULE #4

ENTRETIEN MANAGÉRIAL INDIVIDUEL

L'entretien individuel, levier de développement du collaborateur

1 jour - www.gereso.com/PERF

MODULE #6

L'ESSENTIEL DU DROIT DU TRAVAIL POUR MANAGERS

Acquérir les bons réflexes au quotidien

1 jour - www.gereso.com/DWMA



Programme de votre formation

Modules de formation à suivre sur une période maximale de 12 mois

MANAGEMENT D'ÉQUIPE - LES FONDAMENTAUX (2 JOURS - MCOA)

- Adapter son management et sa communication pour mobiliser ses collaborateurs
- Fixer des objectifs et construire des plans d'action
- Mobiliser l'équipe au niveau individuel et collectif
- S'organiser et gérer les priorités

GAGNER EN AISANCE RELATIONNELLE AU TRAVAIL (2 JOURS - COMI)

- S'approprier les principes de la communication
- Adopter les clés pour comprendre et se faire comprendre
- Construire sa stratégie de communication
- Mettre les émotions à la bonne distance et rester authentique
- Préparer et adapter sa communication écrite et orale

CONDUITE DE RÉUNION (2 jours - REUN)

- Définir, préparer et organiser une réunion productive
- Animer efficacement une réunion pour atteindre l'objectif commun
- Mobiliser et gérer les différents profils participants
- Intégrer des pratiques agiles et innovantes dans ses animations
- Synthétiser, conclure et engager l'action
- Se focaliser sur l'essentiel et faire évoluer ses pratiques

ENTRETIEN MANAGÉRIAL INDIVIDUEL (1 jour - PERF)

- Donner du sens à ses pratiques de management individuel
- Acquérir la méthodologie pour mener des entretiens individuels motivants
- Gérer les messages et les moments difficiles

GESTION DES CONFLITS (2 jours - GEDI)

- Introduction à la gestion des conflits
- Identifier les personnalités complexes voire difficiles
- Communiquer efficacement pour prévenir les malentendus
- Comprendre l'agressivité pour mieux la gérer
- Identifier les comportements manipulateurs pour les déjouer
- Gérer ses émotions et son stress en situation de conflit

L'ESSENTIEL DU DROIT DU TRAVAIL POUR MANAGERS (1 jour - DWMA)

- Se repérer dans la réglementation du travail
- Sécuriser la relation contractuelle
- Respecter les rythmes et durées de travail
- Exercer son pouvoir disciplinaire
- Gérer la rupture du contrat
- Protéger la santé et assurer la sécurité des salariés
- Optimiser ses relations avec les Instances Représentatives du Personnel (IRP)

Promotions 2026

2 et 3 avril 2026 - MCOA

+ 26 mai 2026 - PERF

+ 1er et 2 juin 2026 - COMI

+ 25 septembre 2026 - DWMA

+ 15 et 16 octobre 2026 - REUN

+ 10 et 11 décembre 2026 - GEDI

22 et 23 juin 2026 - MCOA

+ 14 et 15 septembre 2026 - COMI

+ 24 septembre 2026 - PERF

+ 25 septembre 2026 - DWMA

+ 5 et 6 octobre 2026 - GEDI

+ 15 et 16 octobre 2026 - REUN

21 et 22 septembre 2026 - MCOA

+ 24 septembre 2026 - PERF

+ 25 septembre 2026 - DWMA

+ 15 et 16 octobre 2026 - REUN

+ 30 novembre 2026 et 1er décembre 2026 - COMI

+ 10 et 11 décembre 2026 - GEDI

AUTRES PROMOTIONS

nous consulter

Lieu

Espace Formation GERESO

22 place de Catalogne - 75014 Paris

ou en distanciel

Tarif

6 530 € HT

(dont 1100 € HT pour les frais de certification) incluant :

- Forfait repas
- Support + e-ressources
- Évaluation LearnEval
- Suivi individuel
- Contrôle des acquis de formation à l'issue de chaque module
- Préparation à l'examen
- Examen final devant un jury professionnel

Réf : CER-MAN-CLE

Retrouvez l'ensemble des détails de cette formation à cette adresse

www.gereso.com/CER-MAN-CLE

Informations & inscription

Avant votre formation

- Conseillère formation dédiée
- SMS de rappel
- Dans votre Espace web : recueil de vos attentes et auto-diagnostic de vos compétences

Après votre formation

Dans votre Espace web : support et ressources pédagogiques, documents administratifs, questionnaire de satisfaction, évaluation LearnEval, réponses à vos questions post-formation

En inter : tél : 02 43 23 09 09 · mail : formation@gereso.fr

En intra : tél : 02 43 23 59 89 · mail : intra@gereso.fr

Produire des contenus professionnels avec l'IA générative de manière responsable et sécurisée

Développer son efficacité professionnelle grâce à une utilisation maîtrisée, responsable et sécurisée des outils d'IA générative

Objectifs

- Exploiter de manière professionnelle et responsable des outils d'intelligence artificielle générative afin d'optimiser des tâches courantes, produire des résultats précis et réduire les erreurs tout en garantissant la sécurité et la conformité des données (RGPD, confidentialité).

Public et prérequis

Tout professionnel salarié, agent public ou indépendant? amené à utiliser l'IA dans ses activités quotidiennes dans les services de direction, ressources humaines, commercial, marketing, communication, finance et gestion, juridique, management, gestion de projets ...

Prérequis : Il est nécessaire d'être en capacité d'utiliser les outils bureautiques (traitement de texte, tableur, messagerie) de manière opérationnelle, permettant d'effectuer les opérations courantes en autonomie et de comprendre et rédiger des textes simples

Admissions

La procédure d'admission vise à vérifier l'adéquation entre les prérequis, le choix du parcours certifiant, le projet professionnel et le profil du candidat. Elle comprend :

- L'étude du dossier de candidature,
- Réalisation de tests cognitifs,
- Un entretien téléphonique.

A l'issue de la procédure, chaque candidat reçoit une réponse par un courrier motivé.

Déroulement de l'examen

À la fin du parcours de formation, réalisation d'un dossier de pratiques professionnelles ou d'un cas pratique à présenter devant un jury professionnel

Les plus

- Une vision complète des usages professionnels de l'IA générative, de la formulation d'un besoin à la production d'un livrable exploitable
- Des méthodes concrètes et réutilisables : grilles d'analyse critique, templates de prompts, méthodes de structuration de l'information et de production documentaire
- Une certification qui permet de passer d'un usage expérimental de l'IA à une utilisation professionnelle maîtrisée
- Une approche pragmatique de la conformité et de la sécurité, indispensable pour intégrer l'IA dans l'activité quotidienne des organisations
- Un parcours court et intensif permettant d'acquérir rapidement des compétences applicables en situation de travail

4

**4
MODULES**

4

**4
JOURS**

MODULE #1

COMPRENDRE L'IA GÉNÉRATIVE ET CHOISIR LES USAGES PERTINENTS

De la découverte de l'IA générative à l'identification des usages professionnels à valeur ajoutée

1 jour - www.gereso.com/IAUP

MODULE #3

PRODUIRE DES DOCUMENTS PROFESSIONNELS ASSISTÉS PAR IA

De la génération de contenus à la production de livrables conformes aux standards professionnels

1 jour - www.gereso.com/DPIA

MODULE #2

CONCEVOIR DES INTERACTIONS EFFICACES AVEC L'IA GÉNÉRATIVE

Structurer des prompts et analyser les réponses pour obtenir des résultats sécurisés et exploitables

1 jour - www.gereso.com/CPUP

MODULE #4

EXPLOITER L'IA GÉNÉRATIVE POUR ORGANISER, STRUCTURER ET SYNTHÉTISER L'INFORMATION

Structurer l'information complexe et produire des synthèses utiles à la décision

1 jour - www.gereso.com/SIIA



Programme de votre formation

Modules de formation à suivre sur une période maximale de 12 mois

COMPRENDRE L'IA GÉNÉRATIVE ET CHOISIR LES USAGES PERTINENTS

(1 JOUR - IAUP)

- Introduction à l'IA génératives
- Identifier et tester les situations propices ou non à l'usage de l'IA générative
- Analyser le besoin professionnel et clarifier les objectifs
- Critères de choix d'une modalité d'utilisation de l'IA générative

CONCEVOIR DES INTERACTIONS EFFICACES AVEC L'IA GÉNÉRATIVE

(1 JOUR - CPUP)

- Comprendre le rôle du prompt dans la qualité des réponses de l'IA
- Structurer un prompt efficace pour un usage professionnel
- Sécuriser ses prompts : intégrer les bonnes pratiques RGPD et IA Act
- Identifier les erreurs et limites des réponses générées par l'IA
- Évaluer la fiabilité d'une réponse IA
- Améliorer les réponses par itération guidée

PRODUIRE DES DOCUMENTS PROFESSIONNELS ASSISTÉS PAR IA

(1 JOUR - DPIA)

- Caractéristiques et exigences d'un document professionnel
- produit avec l'IA générative
- Méthodologie "Brief - IA - Révision - Livrable"
- Utilisation de l'IA pour produire différents types de documents
- Structuration et mise en qualité des documents professionnels produits avec l'IA
- Template pour la production documentaire

EXPLOITER L'IA GÉNÉRATIVE POUR ORGANISER, STRUCTURER ET SYNTHÉTISER L'INFORMATION (1 JOUR - SIIA)

- Comprendre la fonction "synthèse" de l'IA : apports et limites
- Méthodes d'extraction d'informations utiles avec IA
- Structurer l'information : du désordre au document organisé
- Produire des synthèses professionnelles adaptées à différents contextes
- Prioriser l'information et produire des outils d'aide à la décision

Promotions 2026

17 Avril 2026 - IAUP
+ 22 Avril 2026 - CPUP
+ 28 Avril 2026 - DPIA
+ 5 Mai 2026 - SIIA

4 Mai 2026 - IAUP
+ 13 Mai 2026 - CPUP
+ 18 Mai 2026 - DPIA
+ 28 Mai 2026 - SIIA

AUTRES PROMOTIONS

nous consulter

Lieu

Espace Formation GERESO
22 place de Catalogne - 75014 Paris
ou en distanciel

Tarif

2 975 € HT
(dont 1100 € HT pour les frais de certification) incluant :

- Forfait repas
- Support + e-ressources
- Évaluation LearnEval
- Suivi individuel
- Contrôle des acquis de formation à l'issue de chaque module
- Préparation à l'examen
- Examen final devant un jury professionnel

Réf : CEG-COM-IAG

Retrouvez l'ensemble des détails de cette formation à cette adresse

www.gereso.com/CEG-COM-IAG

Informations & inscription

Avant votre formation

- Conseillère formation dédiée
- SMS de rappel
- Dans votre Espace web : recueil de vos attentes et auto-diagnostic de vos compétences

Après votre formation

Dans votre Espace web : support et ressources pédagogiques, documents administratifs, questionnaire de satisfaction, évaluation LearnEval, réponses à vos questions post-formation

En inter : tél : 02 43 23 09 09 • mail : formation@gereso.fr
En intra : tél : 02 43 23 59 89 • mail : intra@gereso.fr



Informations utiles



Une question à propos d'une formation, d'un certificat professionnel ou d'un ouvrage ?
Un document administratif à nous adresser ? Un cahier des charges pour un projet
de formation à nous transmettre ? Retrouvez la liste de vos contacts utiles.

Formations inter

Vous souhaitez vous inscrire à une formation, être conseillé(e) dans le choix d'un certificat professionnel, en savoir plus sur le programme d'une formation..

Votre contact :

Lison ROHÉE

mail : formation@gereso.fr

tél. : 02 43 23 09 09

Formations intra

Vous souhaitez organiser une formation sur-mesure dans votre établissement, nous transmettre un cahier des charges, obtenir un devis personnalisé...

Votre contact :

Valérie FÉAU

mail : vfeau@gereso.fr

tél. : 02 43 29 28 75

Conseil

Vous souhaitez en savoir plus sur nos prestations de conseil : veille en gestion de la paie, expertise RH, expertise décisionnelle Fonction Publique, audit RH, paie, DSN, prestations de coaching...

Votre contact :

Valérie FÉAU

mail : conseil@gereso.fr

tél. : 02 43 23 51 44

Édition & Librairie en ligne

Vous souhaitez commander un ouvrage, faire le point sur vos abonnements, proposer un manuscrit...

Vos contacts :

Catherine FOURMOND

mail : cfourmond@gereso.fr

tél. : 02 43 23 59 85

Raphaëlle CORMIER

mail : rcormier@gereso.fr

tél. : 02 43 23 51 96

Service clients :

mail : edition@gereso.fr

tél. : 02 43 23 03 53

Tous nos ouvrages sur : librairie.gereso.com

Grands projets

Vous souhaitez bénéficier d'un accompagnement personnalisé dans la préparation et le déploiement d'un projet de formation d'envergure, ou vous souhaitez optimiser votre budget formation via la signature d'un accord-cadre avec GERESO.

Votre contact :

Fayçal NETICHE

mail : fnetiche@gereso.fr

tél. : 07 88 51 98 26



Pôle pédagogique

Vous avez suivi une formation et vous souhaitez contacter votre consultant(e), partager votre expérience...

Vos contacts :

Barbara FOUCAUD

mail : bfoucaud@gereso.fr

tél. : 06 33 15 13 12

Emmanuelle BEAUSSIER

mail : ebeaussier@gereso.fr

tél. : 02 43 29 28 73

Flore-Anne CHAPLET

mail : fachaplet@gereso.fr

tél. : 02 43 23 51 93

Pôle Secteur Public

Vous souhaitez rejoindre l'équipe de consultants GERESO experts en droit de la fonction publique ?

Votre contact :

Florent LE FRAPER DU HELEN

mail : flefraper@gereso.fr

tél. : 06 17 81 10 54

Espace Formation Paris Montparnasse

Vous souhaitez obtenir des précisions sur le déroulement de votre formation à l'Espace GERESO de Paris, ou des renseignements sur notre offre de location de salles ?

Votre contact :

Mathilde KIRION

mail : mkirion@gereso.fr

tél. : 01 42 18 13 08

Comptabilité

Vous souhaitez une information concernant un règlement ou une facture, ou vous avez une question liée à un document administratif ?

Votre contact :

Pascaline DUBOIS

mail : pdubois@gereso.fr

tél. : 02 43 23 51 40

Administration des ventes

Vous avez des interrogations sur les aspects administratif ou logistique de votre formation inter ou intra-établissement...

Vos contacts pour la formation inter :

Linda CORMIER

mail : lcormier@gereso.fr

tél. : 02 43 23 51 95

Delphine BRISEBOURG

mail : dbrisebourg@gereso.fr

tél. : 02 43 23 51 95

Votre contact pour la formation intra :

Nathalie EDOM

mail : nedom@gereso.fr

tél. : 02 43 23 51 48

Marketing, & Communication

Vous souhaitez en savoir plus sur les offres ou les événements GERESO, proposer un partenariat, solliciter un auteur ou un consultant GERESO...

Votre contact :

Hervé RIOCHE

mail : hrioche@gereso.fr

tél. : 02 43 23 51 45

Référente handicap

Vous souhaitez des informations sur l'adaptation de nos formations et le respect de l'accessibilité de nos formations aux personnes en situation de handicap.

Votre contact :

Anne-Lise FEBVRE

mail : alfebvre@gereso.fr

tél. : 02 43 23 51 41

Délégué à la Protection des Données (DPD ou DPO)

Vous souhaitez des informations relatives à la collecte, au traitement et au stockage de vos données personnelles...

Votre contact :

Yohann SORIN

mail : ysorin@gereso.fr

tél. : 02 43 29 28 70

Assistance technique / Hotline

Vous êtes inscrit(e) à une formation à distance et vous souhaitez bénéficier d'une assistance technique pour vous connecter à votre classe virtuelle

Votre contact :

Hotline GERESO

mail : hotline@gereso.fr

L'Espace Formation de Paris Montparnasse

L'équipe GERESO vous reçoit dans un environnement chaleureux et stimulant en plein cœur du quartier d'affaires Montparnasse.

Vous êtes chez vous ! Nous vous accueillons au sein de notre **Espace Formation** dans le 14^e arrondissement, 22 place Catalogne.

Découvrez un espace spécialement créé pour vous et bénéficiez d'une efficacité sans faille grâce à une interlocutrice unique, une configuration sur-mesure : salles aménageables selon vos besoins, écrans & video-projecteurs, wifi, paperboards...).

L'objectif ? Optimiser votre **"expérience formation"** grâce à l'ensemble de nos salles distribuées autour de **grandes zones de convivialité**. Nos équipes vous proposent un petit-déjeuner d'accueil et des pauses gourmandes adaptés à vos besoins. Petits salons, tisaneries, comptoirs (prises intégrées), l'espace GERESO se veut **multiple et agile** pour **inspirer chacun de ses clients**.

Éveil des sens, mais également **des idées** grâce à notre **espace librairie**, accessible dès l'accueil. La **Librairie GERESO** vous propose **plus de 350 titres** sur toutes les thématiques **relatives au monde du travail : RH, comptabilité, management, efficacité professionnelle, développement personnel...**

Un cadre idéal pour apprendre





Rejoignez-nous !

Rendez-vous au 22 Place de Catalogne
au pied de la Gare Montparnasse.



**L'Espace Formation est facilement accessible
en transports en commun mais également en voiture.
Nous vous accueillons de 8h30 à 18h00 du lundi au vendredi.**

M **MÉTRO**
Montparnasse-Bienvenue
Lignes 4 - 6 - 12 -13
Gaité
Ligne 13

TAXI **TAXI**

P **PARKING**
Zenpark
Parking Paris

Gare Montparnasse
Concorde
Zenpark
Parking Paris
Montparnasse
Château

BUS
Arrêt - Place de catalogue
Lignes 59 et 88

Nos partenaires

Guidés par les valeurs d'excellence et d'expertise, nous avons constitué un réseau de partenaires experts, pour accompagner le développement de notre activité de formation. Notre politique de partenariats répond à 3 objectifs :

- **Répondre à l'ensemble des attentes de nos clients**

en leur proposant une offre de formation variée et qualitative : formations certifiantes, diplômantes, en ligne, conférences...

- **Renforcer l'impact pédagogique de nos formations**

avec des méthodes innovantes et l'apport d'une expertise pointue sur des thématiques clés.

- **Optimiser l'expérience apprenant**

grâce à des outils techniques performants et des dispositifs d'évaluation de haut niveau.

Les formations diplômantes



École de référence pour les professionnels des RH depuis 1998, SUP des RH **prépare aux différents métiers des ressources humaines.**

Située à Paris dans le 15^e arrondissement, elle délivre en partenariat avec GERESO, deux diplômes :

Chargé(e) des Ressources Humaines

Titre certifié de Niveau 6 (Bac+3)

Éligible au CPF / Inscrit au RNCP

Manager du développement des RH

Titre certifié de Niveau 7 (Bac+5)

Éligible au CPF / Inscrit au RNCP



Établissement pluridisciplinaire de 11 000 étudiants sur deux campus, Le Mans et Laval, Le Mans Université propose des formations et mène une recherche reconnue à l'international, en sciences, technologie, lettres, langues, droit, économie, gestion, sciences humaines et sociales.

En partenariat avec GERESO, elle propose le diplôme :

Master II Gestion des Ressources Humaines

Diplôme d'État Bac+5

Éligible au CPF / Inscrit au RNCP



Formations inter & intra



Récemment intégré au groupe GERESO, **FinHarmony** est un organisme de formation et de conseil reconnu pour son **expertise dans les domaines de la comptabilité, de la gestion et de la finance**, notamment auprès des établissements publics. Avec plus de 20 ans d'expérience, FinHarmony propose des formations de haut niveau, animées par des experts de terrain, alliant rigueur technique et application concrète.



L'Institut François Bocquet propose une expérience fondée sur des valeurs fortes : authenticité des relations humaines, adaptation au profil de l'apprenant, proximité géographique et innovation pédagogique. Organisme de formation indépendant, il est reconnu pour son savoir-faire en **management, relations humaines, communication, développement personnel et efficacité professionnelle**.



Le **modèle Homo Emoticus** apporte un **éclairage nouveau sur les relations humaines**. Il s'appuie ainsi sur les émotions universelles pour expliquer les comportements, les relations, les situations de management et de négociation... Il offre un cadre de compréhension et d'action pour chaque situation : **management de projet, d'équipe, de personne ou de crise, communication interpersonnelle, négociation...**



C3S met en œuvre des solutions opérationnelles et innovantes en santé et sécurité au travail, pour optimiser la **prévention et la qualité de vie au travail**. La démarche C3S s'adapte aussi bien au public qu'au terrain, à la culture d'entreprise, à l'environnement et aux process des organisations. **Certifiée ISQ OPQF, habilitée DPC et agréementée CHSCT et SST**, C3S possède toutes les labélisations pour répondre aux attentes de votre structure avec expertise et passion.



Le Mans Sarthe Basket (MSB), évolue depuis sa création en 1993 au plus haut niveau du basket français. Avec 12 trophées gagnés depuis sa création, le MSB détient l'un des plus beaux palmarès du basket français. En s'associant avec GERESO, le MSB souhaite transmettre aux managers son expertise «terrain» dans le coaching d'équipes de haut niveau ! **Les formations GERESO proposées en partenariat avec le MSB** : Le manager gagnant, Le manager tactique, Le manager champion

Conditions générales de vente des formations

1. PREAMBULE

Les présentes Conditions Générales de Vente (CGV) s'appliquent à toutes les offres de services proposées par GERESO Formation et faisant l'objet d'une commande de la part du client. Elles ne s'appliquent pas aux webinaires, conférences, location de salles et aux ouvrages GERESO Édition. Pour ces prestations, il conviendra de se référer aux conditions de vente spécifiques disponibles sur les propositions et documentations commerciales, et sur le site www.gereso.com. Toute commande implique l'acceptation sans réserve par l'acheteur et son adhésion pleine et entière aux conditions générales de vente et de participation de GERESO rappelées ci-dessous.

2. DEFINITIONS

- **Formation interentreprises :** formation en présentiel ou à distance regroupant des salariés d'entreprises ou d'établissements distincts, proposée et organisée par GERESO, et dont les dates de sessions et les lieux de déroulement sont unilatéralement définis par cette dernière.
- **Formation intra-entreprise :** formation regroupant les salariés d'une même entreprise, réalisée pour le compte d'un seul client, à une date fixée d'un commun accord, dans les locaux du client ou dans des locaux mis à sa disposition ou à distance.
- **Module Expert :** combinaison de deux formations interentreprises prédéterminées et indissociables.
- **Les rendez-vous de... :** Formations interentreprises se déroulant sur 4 matinées non consécutives et indissociables ou 2 jours non consécutifs et indissociables.
- **Parcours diplômant :** parcours composé de plusieurs blocs de compétences et d'un ou plusieurs examens permettant l'acquisition d'une certification professionnelle reconnue RNCP, à suivre dans un délais de 5 ans maximum.
- **Bloc de compétences :** une ou plusieurs formations correspondant à une compétence phare d'un parcours diplômant. Chaque bloc de compétences fait l'objet d'un examen permettant l'acquisition d'une certification professionnelle.
- **Parcours certifiant :** parcours composé de plusieurs formations et d'un examen permettant l'acquisition d'une certification à suivre sur un délai de 18 mois maximum.

3. OBJET

Toute condition contraire et notamment toute condition générale ou particulière opposée par le Client ne peut, sauf acceptation formelle et écrite de GERESO, prévaloir sur les présentes CGV et ce, quel que soit le moment où elle aura pu être portée à sa connaissance. Le Client se porte fort du respect des présentes CGV par l'ensemble de ses salariés, préposés et agents. GERESO se réserve le droit de modifier les présentes CGV à tout moment.

La version actualisée des CGV peut être consultée sur le site www.gereso.com.

4. MODALITES D'INSCRIPTION ET VALIDATION DE COMMANDE

4.1. Formations interentreprises, y compris les Modules Expert, les parcours diplômants, les blocs de compétences et les parcours certifiants :

pour être définitive, une commande doit être expressément formulée sur support papier via un bulletin d'inscription ou validée sur le site internet www.gereso.com. À réception du bulletin d'inscription mentionnant la ou les formation(s) choisie(s), une convention de formation en deux exemplaires est adressée au Client qui s'engage à la retourner à GERESO, signée et revêtue du cachet de l'entreprise. Pour les formations se déroulant sur un format discontinu, une seule convention portant sur la totalité des journées ou demi-journées composant la formation sera établie.

4.2. Formations intra-entreprise y compris les formations sur-mesure et les prestations de coaching :

toute prestation de formation intra-entreprise fait l'objet d'une proposition pédagogique et financière établie par GERESO. L'acceptation formelle par le client devra parvenir à GERESO au moins 15 jours ouvrés avant le début de la formation. Une convention de formation en deux exemplaires est adressée au Client qui s'engage à la retourner à GERESO, signée et revêtue du cachet de l'entreprise.

5. TARIFS ET CONDITIONS DE REGLEMENT

Conditions financières et règlement :

tous les prix sont indiqués hors taxes et sont à majorer du taux de TVA en vigueur. Sans convention contraire, les règlements sont à effectuer par le client à réception de la facture, sans escompte, à l'ordre de GERESO SAS.

Règlement par un OPCO : si le Client souhaite que le règlement soit émis par l'OPCO dont il dépend, il lui appartient :

- d'effectuer une demande de prise en charge avant le début de la formation et de s'assurer de la bonne fin de cette demande ;
- de l'indiquer explicitement sur son bulletin d'inscription ou sur un bon de commande ;
- de s'assurer de la bonne fin du paiement par l'organisme qu'il aura désigné.

Si l'OPCO ne prend en charge que partiellement le coût de la formation, la différence sera directement facturée au Client. Dans le cas d'une prise en charge par l'OPCO, celui-ci ne payant que prorata temporis des journées de présence, le coût correspondant aux journées éventuelles d'absence sera facturé au client.

Si GERESO n'a pas reçu la prise en charge de l'OPCO au dernier jour de la formation, le Client sera facturé de l'intégralité du coût de la formation. En cas de non-paiement de l'OPCO dans la limite de 60 jours nets ou de 45 jours fin de mois à compter de la date d'émission

de la facture, pour quelque motif que ce soit, le Client sera redevable de l'intégralité du coût de la formation et sera facturé du montant correspondant.

6. ANNULATIONS, REMPLACEMENTS ET REPORTS

6.1 Formations interentreprises, y compris les Modules Expert, les Coursus Expert, les parcours diplômants, les blocs de compétences, et les parcours certifiants

Remplacement d'un participant :

GERESO offre la possibilité de remplacer un participant empêché par un autre participant, sur une même session de formation. Le remplacement d'un participant est possible sans frais jusqu'à la veille de la formation.

L'acceptation de GERESO est conditionnée par le règlement intégral de toutes les factures à échéance précédemment émises et dues par le Client. Cette faculté n'est pas applicable aux parcours Coursus Expert, aux combinaisons de formations sous forme de Modules Experts (sous forme de Modules Experts, blocs de compétences, parcours diplômants, parcours certifiants).

Report de participation : GERESO offre la possibilité à ses clients de reporter une fois leur participation sur l'une des deux prochaines sessions de formation en présentiel ou à distance sur la même thématique et pour le même participant. Cette demande de report doit être communiquée par écrit, au moins 15 jours ouvrables avant le début de la formation.

Annulation à l'initiative du Client :

Toute annulation par le Client doit être communiquée par écrit, au moins 15 jours ouvrables avant le début de la formation. Toute annulation, moins de 15 jours ouvrables avant le début de la formation, entraînera le paiement d'une indemnité égale à 50% du coût total de la formation concernée. Toute annulation par le Client moins de 8 jours avant le début de la formation entraînera le paiement intégral du prix de la formation à titre de dédit. Toute formation commencée est due dans son intégralité. En cas d'annulation d'une formation présentielle en raison d'une situation sanitaire exceptionnelle ou de pandémie, GERESO se réserve le droit de facturer 100% de la prestation, si le client refuse de transformer la formation présentielle en formation à distance.

Annulation et report à l'initiative de GERESO :

GERESO s'engage à ce que le personnel et les formateurs affectés à l'exécution des prestations soient parfaitement compétents dans les spécialités requises pour assurer le respect des délais et la qualité des prestations. Dans certains cas exceptionnels, GERESO peut être amené, pour des raisons indépendantes de sa volonté, à reporter une session de formation, au plus tard une semaine avant le démarrage de celle-ci. De même, dans le cas où le nombre de participants serait insuffisant pour assurer le bon déroulement de la session de formation, GERESO se réserve la possibilité



d'ajourner la formation au plus tard la veille du démarrage de celle-ci, et ce, sans indemnités versées au Client.

6.2 Formations intra-entreprises y compris les formations sur-mesure et les prestations de coaching

Annulation à l'initiative du Client :

Toute prestation entamée et annulée à l'initiative du Client est due dans son intégralité. Toute annulation par le Client doit être communiquée par écrit, au moins 30 jours ouvrables avant le début de la prestation.

Pour toute annulation à l'initiative du Client, fût-ce en cas de force majeure :

- plus de 30 jours ouvrables avant le début de la prestation : aucun frais ne sera facturé au Client.
- entre 15 et 30 jours ouvrables avant le début de la prestation, et sans report possible de la prestation dans un délai de 6 mois : GERESO facturera un montant correspondant à 30% de la commande, à titre de frais d'annulation. Dans le cas où la prestation peut être reportée dans un délai de 6 mois, aucun frais ne sera facturé au Client. Une formation ne peut être reportée qu'une seule fois.

- moins de 15 jours ouvrables avant le début de la prestation :

GERESO facturera la totalité du coût de la formation, à titre de dédit.

Dans tous les cas : Si un coût de préparation était prévu, seuls les frais déjà engagés au titre de la préparation sont facturés. S'entendent par frais engagés, les frais éventuels de déplacement et d'hébergement ainsi que le temps passé par les collaborateurs de l'Organisme de Formation sur le projet, ainsi que les pénalités éventuelles d'annulation d'une réservation de salle pour le cas où le client aurait confié à GERESO la réalisation de cette prestation.

En cas d'annulation d'une formation présente en raison d'une situation sanitaire exceptionnelle, de pandémie, ou tout autre cas de force majeure empêchant la tenue de la session de formation en présentiel, GERESO se réserve le droit de facturer 100% de la prestation, si le client refuse de transformer la formation présente en formation à distance.

Annulation à l'initiative de GERESO :

GERESO s'engage à ce que ses équipes internes et les consultants affectés à l'exécution des prestations soient parfaitement compétents dans les expertises requises pour assurer le respect des délais et la qualité des prestations. GERESO se donne la possibilité d'annuler une prestation sans préavis et à effet immédiat, ou de confier une prestation à un consultant autre que celui mentionné dans la proposition commerciale initiale, notamment en cas d'impossibilité du consultant et impossibilité de le remplacer dans sa discipline. GERESO est autorisé à sous-traiter pour partie ou totalement l'exécution des prestations.

7. MODULES E-LEARNING

Certaines formations proposées par GERESO comportent des modules en e-learning. GERESO fournira au client, dès son inscription, les modalités pratiques de connexion aux modules d'e-learning.

8. DISPOSITIONS APPLICABLES A L'ENSEMBLE DE L'OFFRE GERESO

8.1. Prix, facturation et règlements

Tous les prix sont exprimés en euros et hors taxes. Ils sont révisibles dès variation significative d'un des éléments de la formule représentative

des coûts de l'entreprise et de toutes les façons le 1^{er} juillet de chaque année, après information préalable de nos Clients. Ils seront majorés de la TVA en vigueur.

Les éventuels taxes, droits de douane ou d'importation ainsi que les frais bancaires occasionnés par le mode de paiement utilisé seront à la charge du Client.

Les frais de déplacement du (ou des) consultant(s) ou du (ou des) formateur(s) ainsi que les frais de location de salle, de documentation et de location de matériel courant (vidéoprojecteur, logiciels utilisés lors des sessions de formation...) sont facturés en sus.

Pénalités de retard : toute somme non payée à l'échéance donnera lieu au paiement par le Client de pénalités de retard fixées à trois fois le taux d'intérêt légal auquel s'ajoute une indemnité forfaitaire pour frais de recouvrement de 50 € HT. Ces pénalités sont exigibles de plein droit, dès réception de l'avis informant le Client qu'elles ont été portées à son débit.

Refus de commande : dans le cas où un Client passerait une commande à GERESO, sans avoir procédé au paiement des factures précédemment émises et arrivées à échéance, GERESO pourra refuser d'honorer la commande aussi longtemps que lesdites factures n'ont pas été réglées, sans que le Client puisse prétendre à une quelconque indemnité à ce titre.

8.2. Force majeure

GERESO ne pourra être tenu responsable à l'égard du Client en cas d'inexécution de ses obligations résultant d'un événement de force majeure. Sont considérés comme cas de force majeure ou cas fortuit, outre ceux habituellement reconnus par la jurisprudence des Cours et Tribunaux Français et sans que cette liste soit restrictive : la maladie ou l'accident d'un consultant ou d'un animateur de formation, les grèves ou conflits sociaux externes à GERESO, les désastres naturels, les incendies, la non obtention de visas, des autorisations de travail ou d'autres permis, les lois ou règlements mis en place ultérieurement, l'interruption des télécommunications, l'interruption de l'approvisionnement en énergie, interruption des communications ou des transports de tout type, ou toute autre circonstance échappant au contrôle de GERESO.

8.3. Propriété intellectuelle

Dans le cadre du respect des droits de propriété intellectuelle attachés aux supports remis ou imprimables ou de toutes autres ressources pédagogiques mis à la seule disposition des participants des formations, le Client s'interdit de reproduire, directement ou indirectement, en totalité ou en partie, d'adapter, de modifier, de traduire, de représenter, de commercialiser ou de diffuser à des membres de son personnel non participants aux formations GERESO ou à des tiers, les dits supports et ressources pédagogiques quelle qu'en soit la forme (papier, numérique, vidéo, orale...) sans l'autorisation expresse, préalable et écrite de GERESO ou de ses ayants droit.

8.4. Confidentialité

Les parties s'engagent à garder confidentiels les informations et documents concernant l'autre partie de quelle que nature qu'ils soient, économiques, techniques ou commerciaux, auxquels elles pourraient avoir accès au cours de l'exécution du contrat ou à l'occasion des échanges intervenus antérieurement à la

conclusion du contrat, notamment l'ensemble des informations figurant dans la proposition commerciale et financière transmise par GERESO au Client.

8.5. Limitations de responsabilité de GERESO

La responsabilité de GERESO ne peut en aucun cas être engagée pour toute défaillance technique du matériel, tout mauvais usage du ou des service(s) E-learning de formation par les Utilisateurs ou toute cause étrangère à GERESO. Quelque soit le type de prestations, la responsabilité de GERESO est expressément limitée à l'indemnisation des dommages directs prouvés par le Client. La responsabilité de GERESO est plafonnée au montant du prix payé par le Client au titre de la prestation concernée. En aucun cas, la responsabilité de GERESO ne saurait être engagée au titre des dommages indirects tels que perte de données, de fichier(s), perte d'exploitation, préjudice commercial, manque à gagner, atteinte à l'image et à la réputation.

8.6. Données personnelles

Les différentes informations qui peuvent vous être demandées lors de l'utilisation des services GERESO sont nécessaires au traitement des inscriptions et à l'exécution des prestations fournies. Conformément à la Loi Informatique et Libertés, le Client dispose d'un droit d'accès, d'opposition, de rectification, de portabilité des informations qui le concernent.

Toute demande en ce sens doit être adressée à **GERESO - Service DPO - 38 rue de la Teillaie, 72018 Le Mans Cedex 2** ou à l'adresse suivante : dpo@gereso.fr

Conformément au Règlement Général sur la Protection des Données (RGPD), ces données, collectées dans le cadre d'une prestation de formation, seront conservées durant 3 ans à compter de notre dernier contact.

8.7. Communication

Le Client accepte d'être cité par GERESO comme Client de ses offres de services, aux frais de GERESO. Sous réserve du respect des dispositions des articles 8.4 et 8.6, GERESO peut mentionner le nom du Client ainsi qu'une description objective de la nature des prestations, objet du contrat, dans ses listes de références et propositions à l'attention de ses prospects et de sa Clientèle, entretiens avec des tiers, communications à son personnel, documents internes de gestion prévisionnelle, rapport annuel aux actionnaires, ainsi qu'en cas de dispositions légales, réglementaires ou comptables l'exigeant.

8.8. Droit applicable - Attribution de compétence - Renonciation - Élection de domicile

L'élection de domicile est faite par GERESO à son siège social au 38 rue de la Teillaie, 72018 Le Mans Cedex 2. Les Conditions Générales et toutes les relations contractuelles entre GERESO et ses Clients relèvent de la Loi française. Tous litiges qui ne pourraient être réglés à l'amiable seront de la compétence exclusive du Tribunal de Commerce du Mans quel que soit le siège ou la résidence du Client, nonobstant pluralité de défendeurs ou appel en garantie. Cette clause attributive de compétence ne s'appliquera pas au cas de litige avec un Client non professionnel pour lequel les règles légales de compétence matérielle et géographique s'appliqueront.

Bulletin d'inscription

GERESO SAS 38 rue de la Teillaie • CS 81826 • 72018 LE MANS Cedex 2 • Tél. 02 43 23 09 09 • formation@gereso.fr • www.gereso.com

Formation choisie

Titre

Référence.....

Dates

Lieu / Format (présentiel ou à distance).....

Option proposée pour certaines formations : un accès e-ressources pendant un an, à un tarif très avantageux (remise de 40% sur le prix public).

Merci de préciser votre choix :

- Formation seule
 Formation + Accès e-ressources pendant un an *

TARIF H.T

Indiquez le tarif selon l'option choisie

.....

Participant(e)

Mme M.

Nom.....

Prénom.....

Service / Fonction

Participant(e) en situation de handicap. Merci de nous contacter afin que nous puissions adapter les conditions d'accueil et de formation.

E-mail

(obligatoire pour accéder à vos documents personnalisés, avant et après votre formation)

Tél. fixe [.....]
(ligne directe)

Tél. mobile [.....]
(pour infos de dernière minute)

Entreprise / établissement

Raison sociale

Adresse.....

Code postal [.....]

Ville

Téléphone [.....]

N°d'identification (TVA intracommunautaire)

[.....]

Code APE / NAF [.....]

N° Siret

[.....]

Responsable de l'inscription

Mme M.

Nom.....

Prénom.....

Service/fonction :

e-mail :

Téléphone [.....]
(ligne directe)

Facturation / Règlement

FACTURE À ADRESSER À L'ENTREPRISE / L'ÉTABLISSEMENT :

À l'attention de Mme M.

Nom.....

Prénom.....

Service/Fonction

E-mail.....

Libellé de la facture.....

Si la facture est à adresser à l'entreprise mais à une autre adresse ou un autre service, merci de le préciser :

Un numéro de bon de commande interne à votre entreprise doit-il apparaître sur la facture ?

OUI NON

Si OUI, numéro

GERESO se réserve le droit de facturer une pénalité forfaitaire si le client n'a pas transmis son bon de commande avant le début de la formation

Prise en charge (si parcours certifiant) :

CPF Entreprise OPCO

FACTURE À ADRESSER À L'OPCO :

Nom de l'OPCO

Numéro de prise en charge

Adresse de votre OPCO.....

.....

Code postal [.....]

Ville.....

Si GERESO n'a pas reçu l'accord de prise en charge de l'OPCO le dernier jour de la formation, le client sera facturé de l'intégralité du prix de la formation.

Fait à :

Le :

Signature et cachet de l'Entreprise / l'Établissement, précédés de la mention « Bon pour accord » :

La signature de ce bulletin d'inscription vaut acceptation des conditions générales de vente précisées sur www.gereso.com/cgv/



SIÈGE SOCIAL

38 Rue de la Teillaie • 72018 Le Mans
formation@gereso.fr
02 43 23 09 09

ESPACE FORMATION

22 Place de Catalogne • 75014 Paris
espaceformation@gereso.fr
01 42 18 13 08

RENDEZ-VOUS
sur gereso.com

