

FORMATIONS

2024



Santé, sécurité
et qualité de vie
au travail





CHEZ GERESO, NOUS VOUS TRANSMETTONS DES EXPERTISES ET
**DES SAVOIR-FAIRE CLÉS POUR
CONTRIBUER À VOTRE PERFORMANCE.**
NOUS RÉPONDONS À VOS PROPRES BESOINS ET VOS ATTENTES,
PARCE QUE NOUS CROYONS QUE CHACUN MÉRITE UNE APPROCHE
SUR-MESURE. NOUS NOUS ENTOURONS D'EXPERTS, AFIN
DE VOUS ACCOMPAGNER AU QUOTIDIEN.
**NOUS AVONS TOUS À CŒUR DE VOUS FAIRE ÉVOLUER
POUR ACCROÎTRE VOTRE EFFICACITÉ,
VOTRE ÉPANOUISSEMENT PROFESSIONNEL MAIS AUSSI PERSONNEL.**
NOUS VOUS SOUTENONS DANS LA CROISSANCE DE VOTRE ACTIVITÉ, EN
PRENANT EN COMPTE VOTRE MARCHÉ, VOS ENJEUX ET VOTRE CULTURE D'ENTREPRISE.
NOUS FAISONS TOUT POUR NOUS RÉINVENTER
ET ENRICHIR NOTRE OFFRE, CAR DANS UN MONDE EN PERPÉTUEL MOUVEMENT,
IL N'Y A PAS DE PLACE NOUS CRÉONS AVEC VOUS UNE
POUR L'IMMOBILISME. RELATION DE PROXIMITÉ, BASÉE SUR LA
FOI EN L'HOMME ET EN SON AMBITION.
NOUS AGISSONS POUR ATTISER VOTRE CURIOSITÉ,
ET FAIRE ÉCLORE EN VOUS DE NOUVELLES PASSIONS.
NOUS CRÉONS L'INTÉRÊT, POUR EXALTER LES SAVOIRS.
NOUS CROYONS QU'IL SUFFIT D'UNE FORMATION ADAPTÉE,
D'UN CONSEIL AVISÉ OU D'UNE LECTURE PASSIONNÉE
POUR RÉVEILLER
**CE QUE VOUS AVEZ
DEPUIS TOUJOURS, EN VOUS.**

AVEC GERESO,
RÉVÉLEZ VOS COMPÉTENCES !



10

bonnes raisons de
vous former chez

GERESO

MERCI À VOUS !

Parce que choisir un organisme de formation partenaire est un exercice délicat. Que vous soyez responsable ou assistant(e) formation, professionnel(le) des ressources humaines, manager ou collaborateur(trice), voici 10 bonnes raisons d'adopter GERESO pour vos formations inter et intra-établissement.



DES FORMATIONS DE QUALITÉ SUPÉRIEURE

Après plus de **50 000 évaluations** à chaud et à froid, des analyses et des études comparatives menées de façon parfaitement **indépendante entre 2011 et 2023**, par forMetris un cabinet expert dans l'évaluation des formations, puis via la plateforme **LearnEval**, le résultat est sans appel : les professionnels que nous formons nous plébiscitent pour la qualité de nos formations en les positionnant comme **"supérieures à la moyenne"** et **89.2%** des participants recommandent GERESO à l'issue de leur formation (source : NPS LearnEval - entre le 01/01/2022 et le 30/09/2023). **Les formations GERESO se distinguent par leur qualité** pour la totalité des domaines de formation et des items évalués :

- Pédagogie
- Contenu des formations
- Impact de la formation pour les entreprises
- Perception de la formation par les participants
- Satisfaction des participants



DES RÉPONSES FORMATION ADAPTÉE À VOS ATTENTES

Formations diplômantes, certificats professionnels, blocs de compétences, parcours personnalisés, formations en présentiel ou à distance, formations inter, journées d'actualités, blended learning : nous innovons en permanence pour **vous proposer la réponse formation qui vous convient le mieux !** Et pour vos projets d'établissement ou à enjeux stratégiques, nos équipes intra, conseil et grands projets sont à votre écoute, pour construire avec vous **une solution formation 100 % individualisée.**



OBJECTIF CPF !

GERESO se mobilise pour la réussite du Compte Personnel de Formation (CPF) en vous proposant **une gamme de formations diplômantes, de blocs de compétences et des formations certifiantes éligibles CPF.** Ces formations ont été élaborées avec les meilleurs partenaires et bénéficient de l'inscription au RNCP (Répertoire National des Certifications Professionnelles).

2 000

sessions de formation
programmées en 2024

160 000

professionnels
du secteur privé et de la
fonction publique formés

À travers ce blog, notre équipe d'experts GERESO passionnés et expérimentés vous partage des dernières tendances RH, les actualités et les enjeux de la fonction RH dans les secteurs privé et public.

Au menu :
Des analyses de fond, des billets d'experts, des outils et des techniques pour développer ses compétences, son savoir-être ou son savoir-faire et progresser dans son travail ou sa vie personnelle.

Rejoignez-nous dans cette aventure passionnante de l'apprentissage et du développement professionnel sur : gereso.com/actualites



Les consultants GERESO sont des experts sélectionnés pour leur parcours académique et professionnel, leur expertise métier, leurs **compétences pédagogiques** et leurs connaissances des entreprises et des établissements publics. Femmes et hommes passionnés par leur métier, ils sont souvent **auteurs d'ouvrages pratiques et de publications professionnelles**. Sélectionnés à l'issue d'un processus très rigoureux, ils **s'impliquent personnellement** dans l'élaboration et l'actualisation des formations qu'ils animent et vous proposent en permanence **une réponse formation adaptée**, à jour, qui tient compte de votre contexte professionnel, de votre culture d'entreprise et de votre projet d'établissement.

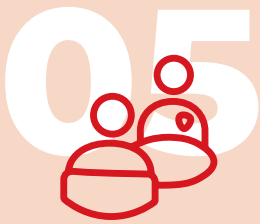
Chez GERESO, **notre priorité** est de **vous accompagner** dans votre quête de **performance** et vous aider dans votre projet de **digitalisation RH**. C'est pourquoi nous mettons à votre disposition des **outils innovants**, spécialement conçus pour vous permettre **d'atteindre vos objectifs** de manière efficace et durable. Classes virtuelles, webinaires, formations en blended learning, Espace Stagiaire en ligne pour consulter vos e-ressources après-stage ou gérer vos inscriptions, Espace Responsable Formation pour piloter les formations de vos collaborateurs...



DES CONSULTANTS
**EXPERTS
& PASSIONNÉS**



DES **OUTILS INNOVANTS**
AU SERVICE DE **VOTRE
PERFORMANCE**



UN ACCOMPAGNEMENT ADAPTÉ, TOUT AU LONG DE VOTRE FORMATION



100% DES FORMATIONS ÉVALUÉES À CHAUD & À FROID

Avant votre formation : votre conseillère pédagogique vous guide dans le choix de votre formation : inter ou intra, en présentiel ou à distance, formation courte, parcours personnalisé certifiant ou diplômant. Dans votre Espace web, un questionnaire détaillé vous permet de préciser vos attentes. Un outil d'auto-diagnostic vous aide à vous positionner par rapport aux objectifs de la formation.

Pendant votre formation : nos experts sont à votre disposition pour répondre à toutes vos questions et traiter vos cas particuliers.

Après votre formation : vous évaluez votre formation dans votre Espace web. Votre conseillère formation vous contacte pour faire un point complet : satisfaction, acquisition de compétences, mises en application...

Et l'expertise se prolonge aussi en ligne : dans votre Espace web, retrouvez vos ressources pédagogiques, vos documents administratifs et posez vos questions techniques à votre consultant(e)

Toutes les sessions de formation interétablissements proposées par GERESO font l'objet d'une évaluation par les participants sur la plateforme en ligne **LearnEval**. Organisation, contenu, pédagogie, animation, support, impact de la formation et résultats concrets... L'objectif est d'apprécier **les moyens mis en œuvre et l'efficacité de la formation** sur la durée.

Nos résultats 2023* :

- score "préparation des formations" : **85,3 / 100**
- score "formateur" : **91,3 / 100**
- score "contenu pédagogique" : **90,8 / 100**
- score "accueil Espace Formation" : **88 / 100**
- score "conditions matérielles" : **87,6 / 100**

ÉVALUEZ AVEC LEARNEVAL VOTRE FORMATION !

Une première évaluation à chaud juste après la formation permet de mesurer les aspects relatifs à la préparation et à l'organisation de votre formation, l'adéquation à vos attentes, la qualité de l'animation, l'intérêt du contenu pédagogique de la formation et votre satisfaction globale.

Une seconde évaluation à froid, quelques semaines après la formation, permet de mesurer l'atteinte des objectifs spécifiques de la formation, l'utilisation des acquis de la formation, l'amélioration de votre efficacité ou de votre qualité du travail et votre satisfaction avec du recul.

89,2%

moyenne
des évaluations
LearnEval

40 000

évaluations
réalisées en 2023

*Source : LearnEval - entre le 01/01/2022 et le 30/09/2023

GERESO est membre des **Acteurs de la Compétence** et bénéficie de la certification **QUALIOPi** pour l'ensemble des domaines de formations :

- Métiers et fonctions supports de l'entreprise
- Création, stratégie d'entreprise et fonctions associées
- Techniques et Méthodes de management
- Développement de compétences comportementales
- Communication interpersonnelle
- Prévention des Risques (RPS, incendie, SST...)
- Banque, assurance, immobilier
- Services à la personne et à la collectivité

Véritables **marques de confiance**, ces labels sont délivrés à l'issue d'un processus très rigoureux. C'est le gage de **notre professionnalisme et de notre engagement** dans une démarche de progrès permanent. GERESO est également classé en 2023 comme **un incontournable de la formation professionnelle** par le magazine DÉCIDEURS tant par la qualité de ses formations en Gestion des Ressources Humaines que par sa relation de proximité avec sa clientèle.



NOS CERTIFICATIONS & NOS DISTINCTIONS



RÉPUBLIQUE FRANÇAISE

La certification qualité a été délivrée au titre de la catégorie d'action suivante : **ACTIONS DE FORMATION**

Vous êtes chez vous ! Nous vous accueillons à Paris dans le 14^e arrondissement, 22 place Catalogne au sein de notre **Espace Formation**. Découvrez un espace spécialement créé pour vous et bénéficiez **d'un accueil personnalisé, de services et d'équipements haut de gamme** : vidéoprojecteurs intégrés, écrans plats grande dimension, wifi, espace repos, librairie... **L'objectif ?** Optimiser votre **«expérience formation»** avec GERESO.

08

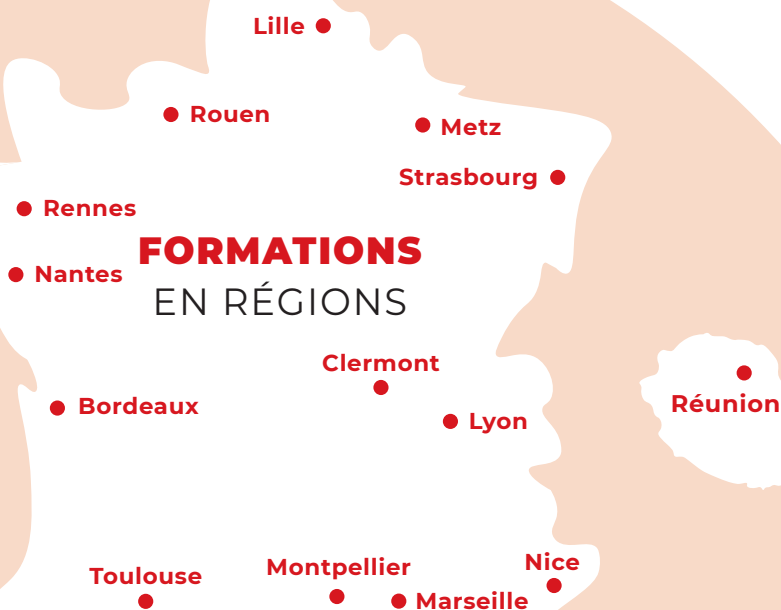


UN ENVIRONNEMENT IDÉAL POUR VOUS FORMER

L'EXPERTISE À 2 PAS DE CHEZ VOUS !

Toute l'expertise de **notre réseau** de consultants vient **à votre rencontre** dans votre région.

FORMATIONS EN RÉGIONS





Réalisées par des professionnels certifiés et expérimentés, nos prestations de coaching vous aideront à améliorer **vos performance individuelle ou collective** ou à faire face à de nouveaux défis personnels ou d'équipe.

- **Coaching individuel et professionnel**
- **Coaching collectif, coopération et performance durable de vos équipes**

LE COACHING GERESO



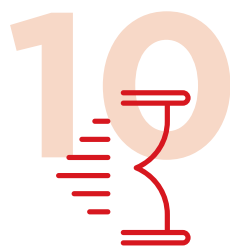
PLUS QU'UN
**PRESTATAIRE RH,
VOTRE BUSINESS PARTNER**

Développement des talents, accompagnement des transformations, projets RH stratégiques... GERESO vous prête main forte dans **l'élaboration et la mise en œuvre de vos grands projets**, en s'appuyant sur l'expertise d'équipes internes dédiées, la puissance de son réseau de consultants et des dispositifs efficaces et innovants.

Nos engagements :

- Prendre en compte les particularités de votre métier, de votre secteur d'activité et votre culture d'entreprise
 - Élaborer une réponse complète, de l'analyse de votre besoin jusqu'à l'évaluation à long terme des bénéfices de notre prestation
- Utiliser toutes les modalités pédagogiques et techniques à disposition : formation présentielle, e-learning, coaching...

Pour vos projets stratégiques, contactez notre **service Grands Projets au 02 43 23 59 84.**



UN PARTENAIRE
**FIABLE SUR LE
LONG TERME**

Réforme de la formation, du droit du travail, des retraites, de l'assurance chômage, digitalisation des RH, mise en œuvre du télétravail... Depuis plus de 40 ans, nous aidons les plus grands groupes français à faire face à tous les changements législatifs, réglementaires et aux **grandes transformations** qui les touchent en élaborant en permanence de **nouvelles solutions en formation, conseil et édition.** Et si notre offre de prestations s'enrichit année après année, notre **exigence de qualité et d'efficacité** reste constante.

ENSEMBLE POUR LA RÉUSSITE DE VOTRE PROJET FORMATION !



DÉVELOPPER VOS COMPÉTENCES INDIVIDUELLES

Vous souhaitez assurer **la montée en compétences d'un(e) collaborateur(trice)** sur une thématique, un domaine précis, ou l'accompagner dans le cadre d'un changement professionnel : mobilité interne, promotion, préparation à la retraite...

01

LES BLOCS DE COMPÉTENCES

Des **parcours de formations** d'une durée de 3 à 14 jours, éligibles au CPF et capitalisables sur plusieurs années pour obtenir des titres diplômants de haut niveau.

02

LES OFFRES MODULAIRES

2 ou 3 formations complémentaires et progressives conçues pour acquérir les fondamentaux et vous perfectionner sur une thématique spécifique.

03

LES FORMATIONS INTERENTREPRISES

Des **formations «catalogue» de 1 à 5 jours**, en présentiel ou à distance pour des compétences opérationnelles, immédiatement transposables dans votre établissement.

05

LES FORMATIONS DIPLOMANTES

Des **diplômes en RH de niveau BAC+2 à BAC+5**, éligibles au CPF et accessibles par la VAE, pour donner un nouveau souffle à votre carrière, accéder à de nouvelles fonctions ou valider votre expérience professionnelle.

04

LES CERTIFICATS PROFESSIONNELS

Des formations certifiantes reconnues par **Les Acteurs de la Compétence** pour développer ou valider vos compétences en RH, management...



BOOSTER VOTRE PERFORMANCE COLLECTIVE

Vous souhaitez favoriser **la performance de vos équipes**, développer les compétences et les synergies dans vos groupes de travail ou vos équipes projet. Notre approche personnalisée vous permettra d'atteindre vos objectifs.

EN SAVOIR PLUS ?
Rendez-vous sur gereso.com
ou contactez-nous au **02 43 23 09 09**



05 LA FORMATION À DISTANCE

Des **classes virtuelles**, des **modules de formations en ligne**, des **sessions en blended learning** (présentiel + e-learning) et des **webinaires** pour optimiser vos coûts et vos délais de formation.

03

LES FORMATIONS EN EXCLUSIVITÉ INTRA

Des programmes de formation **proposés uniquement en version «intra»**, du fait de leur aspect stratégique, sensible ou confidentiel, ou bien de leur spécificité par rapport à un secteur d'activité donné.

01

LA FORMATION INTRA SUR-MESURE

La garantie d'une **formation 100% personnalisée** qui répond parfaitement à vos attentes, et selon les modalités qui vous conviennent le mieux.

04 LE COACHING

Un **accompagnement personnalisé** pour développer et exploiter son potentiel individuel ou une approche collective pour favoriser les synergies dans ses équipes.

02

LA FORMATION INTER EN INTRA

Une formation **organisée dans votre établissement, pour vos équipes**, sur la base d'un programme de formation "catalogue" ou "clés en mains".

NOTRE SIGNATURE PÉDAGOGIQUE

“Vivre une formation GERESO, c’est être guidé(e) par nos experts passionnés, au plus près de vos situations métier. C’est être accompagné(e) tout au long de votre apprentissage, dans une relation personnalisée et dans la convivialité”

Former, c’est un métier !

Nos intervenants sont tous **des professionnels de la formation, experts dans leur domaine et passionnés** par leur métier. Chaque consultant formateur est **concepteur des formations qu’il anime**. Il réalise ainsi l’ingénierie pédagogique des formations inter, intra et sur-mesure, **pour atteindre vos objectifs de formation en apportant une réponse adaptée à vos besoins**. Toutes nos formations sont conçues selon les principes suivants :

1. Des **contenus ciblés et adaptés**, pour **se concentrer** exclusivement sur **vos situations métier**
2. Une **alternance de méthodes pédagogiques** ayant chacune pour objectif de **vous impliquer pleinement dans vos apprentissages, d’ancrer les acquis par la pratique**
3. Une posture privilégiant **la qualité de la relation** au sein du groupe de formation, instaurant ainsi **une ambiance conviviale** pour **favoriser la participation de chacun**
4. Des **outils et méthodologies opérationnels**, utilisés en formation et **transposables de suite en situation de travail**

L’expertise au cœur de nos activités

Animés par leur(s) expertise(s), les **consultants-formateurs** peuvent **intervenir aussi bien en formation qu’en conseil**. Ils sont pour certains **auteurs d’ouvrages professionnels** édités par GERESO.

Ces activités se nourrissent mutuellement !

La rédaction d’un ouvrage implique de travailler un sujet en profondeur et de réaliser un premier travail de pédagogie pour le rendre accessible à tous. La conception d’une formation se nourrit des recherches effectuées lors de la préparation d’un ouvrage, en prolongeant le travail d’ingénierie pédagogique pour en extraire le contenu adapté aux situations professionnelles. La conduite d’une mission conseil place le consultant-formateur au plus près du terrain.

Créer les meilleures conditions d’apprentissage

Chez GERESO, nous sommes convaincus que c’est en étant **concentré sur ses apprentissages qu’on apprend mieux**. Nous mettons ainsi en œuvre **un itinéraire pédagogique faits de moments décisifs**, qui jalonnent votre parcours et en **facilite les différentes étapes**, depuis votre inscription jusqu’au suivi post-formation

Barbara Foucaud

Responsable pôle pédagogique

VOTRE PARCOURS

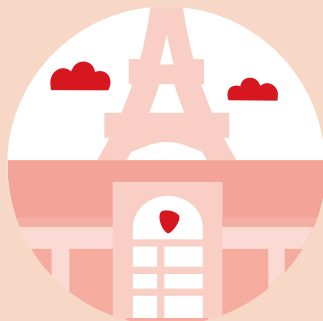
Avant, pendant et au-delà de la formation, **une équipe** vous entoure pour **faciliter chaque étape de votre parcours de formation**



Votre conseiller(e) pédagogique **vous guide et construit avec vous** votre parcours de formation personnalisé



Un **espace personnel** (monportail.gereso.com) vous permet de **gérer votre inscription, d’accéder en un clic à toutes vos informations**



L’équipe GERESO vous reçoit dans un **environnement chaleureux** avec un **accueil personnalisé**

Des **consultants-formateurs experts & passionnés**, à votre écoute pendant & au-delà de la **formation**, des **référénts** pour les **parcours certifiants**





Ce que la formation change durablement pour vous

*“Nous **sécurisons les pratiques, offrons aux stagiaires un socle solide & conforme** qui leur permet **d'évoluer dans leur métier**”*

*“**Vous allez aimer votre métier** autrement, apprendre à mieux l'aimer”*

*“**Je sais que je vais avoir toutes les compétences nécessaires** pour ce poste”*

*“Vous allez prendre **de la hauteur & de la profondeur sur votre métier**”*

*“**Vous devenez expert** dans votre champ de compétences”*



Ce que disent les apprenants de nos formations

*“Vos formateurs **sont des experts métiers, ouverts**. Ils créent le climat qui donne toute **liberté d'interagir, de poser toutes nos questions**”*

*“Vos **formateurs rendent vivants des sujets complexes voir austères**. Ils transmettent leur passion **au travers de leur animation**”*

*“J'ai été **soutenue pendant tout mon parcours**. Je dis souvent que c'est grâce à ma consultante référente que j'ai obtenu ma certification”*

*“Vous **répondez** toujours à **toutes mes questions**”*

*“**Je me sens comme chez moi** dans l'Espace Formation de Montparnasse. Le temps de la formation est **une parenthèse en dehors du quotidien**”*

*“Le **parcours est fluide** comme **une promenade**”*

*“En un clic sur mon portail, j'ai eu **accès à toutes les informations** concernant ma prochaine formation”*



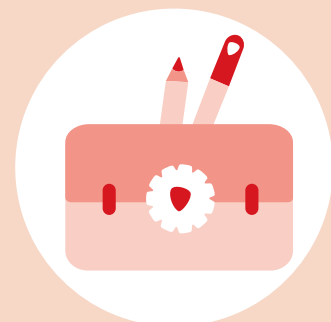
Une validation de vos objectifs en début de session, **des apports contextualisés, des apprentissages basés** sur la pratique

Un **climat convivial** pour interagir avec le **groupe et le consultant-formateur**



La **continuité des échanges** avec votre **consultant-formateur de retour** à votre poste

Des outils opérationnels transposables à votre **contexte professionnel** ainsi qu'une **base documentaire**.

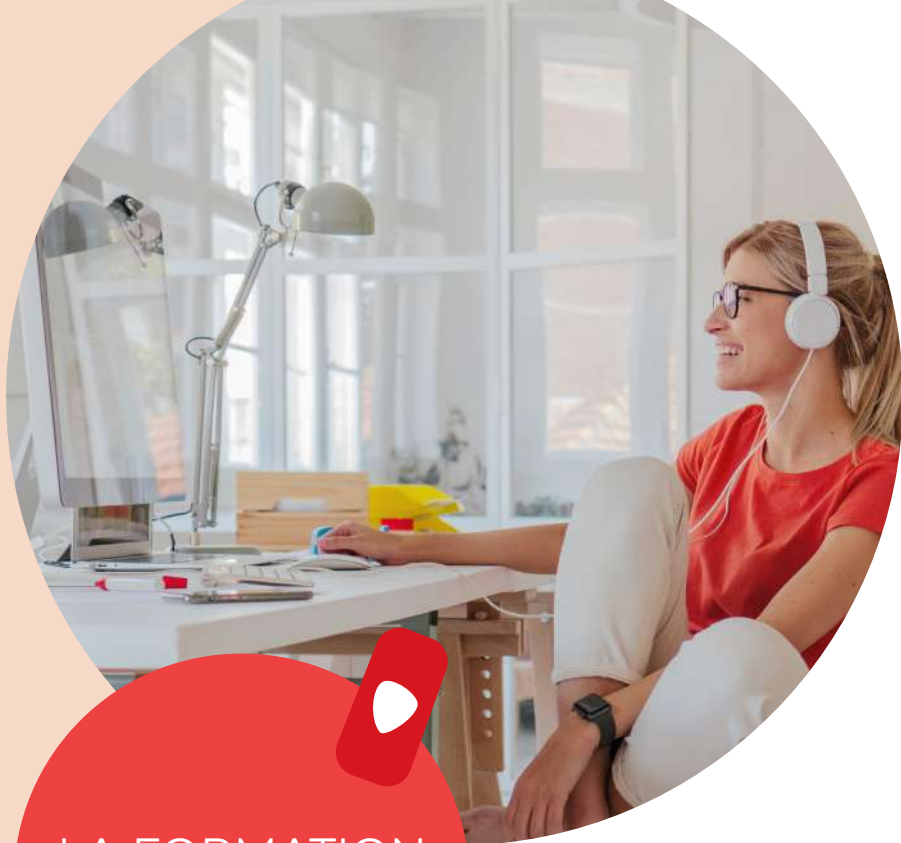


+ DE 800 SESSIONS À DISTANCE

PROGRAMMÉES
TOUT AU LONG DE
DE L'ANNÉE 2024 !

94,7% des participants
recommandent
activement nos sessions
de formation à distance.

(Source : **Learneval**)



LA FORMATION À DISTANCE

À distance ou en présentiel, la même exigence d'excellence ! En 2024, pour répondre à tous vos enjeux de formation, nous organisons pour vous plus de **800 sessions à distance**, animées par des consultants experts, formés spécifiquement aux outils de **classe virtuelle, webinaires, coaching à distance...**

Nos formations **inter et intra-établissements**, proposées en format présentiel, peuvent également être dispensées, à la demande, **à distance**, sans compromettre la qualité de l'expérience d'apprentissage et en utilisant des outils de classe virtuelle et de collaboration en ligne.

Nous répondons de manière proactive et rapide à vos demandes spécifiques **de création et de développement de modules e-learning** personnalisés, ainsi qu'aux besoins de déploiement à grande échelle de **formations en ligne ou en blended learning**, en adaptant nos solutions à vos objectifs et à votre infrastructure existante.





NOS CHOIX **TECHNIQUES**

Pour que nos **classes virtuelles** et nos **webinaires** soient accessibles à tous et toutes, et que les interventions de nos consultants se déroulent avec le **même niveau de qualité et d'expertise** qu'en présentiel, nous avons opté pour les **solutions techniques** les plus réputées, les plus fiables et les plus sécurisées du marché.

Nous avons ainsi choisi d'utiliser **ZOOM** pour nos classes virtuelles. ZOOM est la **solution simplifiée de visio-conférence** développée spécialement pour dispenser des formations et animer des réunions à distance. Nos classes virtuelles peuvent également être suivies à travers la solution **TEAMS** ou **WEBEX** pour notre domaine Banque et Assurance. Pour nos webinaires, nous avons sélectionné la plateforme **WEBIKEO**, leader de l'organisation de webinaires B to B en France.

LES DIFFÉRENTS **FORMATS**

LES CLASSES VIRTUELLES

Des sessions de **formation à distance**, en inter ou intra-établissement, animées par les meilleurs experts, via une solution technique et des modalités pédagogiques permettant de garantir **l'implication** des participants **et l'interactivité** entre stagiaires et consultant(e), pour ancrer durablement les savoirs.

LES WEBINAIRES

Des séminaires et **conférences en ligne**, pour diffuser les savoirs auprès du plus grand nombre, sur des thématiques très variées : RH, Management, Efficacité professionnelle, Développement personnel... Ces **rencontres en ligne et gratuites** la plupart du temps sont animées par des intervenants experts, consultants et/ou auteurs.

LE E-LEARNING SUR-MESURE

Vous souhaitez mettre en oeuvre une solution de **formation en ligne personnalisée** ? Vous souhaitez produire et déployer des **modules e-learning** auprès de l'ensemble de vos agents ? Nos pôles pédagogiques, techniques et commerciaux vous accompagnent dans votre projet de **formation à distance sur-mesure**.

LE BLENDED-LEARNING

Une solution de formation qui **associe les regroupements en présentiel et la formation à distance**, pour optimiser l'efficacité de l'action de formation et/ou l'ancrage des savoirs.

L'ACCOMPAGNEMENT À DISTANCE ET LE COACHING EN LIGNE

Recréer de la proximité tout en étant à distance... Nos consultants se proposent **de vous accompagner à distance ou de vous coacher en ligne**, pour répondre à vos questions techniques à l'issue d'une formation ou d'une prestation de conseil, ou vous permettre d'atteindre vos **objectifs individuels** de performance ou de développement personnel.



**DES OUTILS
INNOVANTS
ET PERSONNALISÉS
POUR GARANTIR
VOTRE RÉUSSITE
PROFESSIONNELLE**

01

ANALYSE DES BESOINS

Étude de votre demande,
des documents,
prise en compte du contexte
et de votre culture
d'établissement

**L'ÉQUIPE
GRANDS
PROJETS
À VOS COTÉS
POUR
RÉUSSIR**

03

DÉPLOIEMENT

Planification des dates
Création des groupes
Animation

02

DÉVELOPPEMENT DES PROGRAMMES

Création des modules
ou parcours de formation.
Ingénierie pédagogique

04

SUIVI & ÉVALUATION

Évaluation à chaud / froid
Bilans quantitatifs & qualitatifs
Plan d'actions

BÉNÉFICES CLIENT

- Tarification : négociée pour toutes les entités rattachées à votre contrat
- Réactivité : une réponse sous 48 heures
- Accompagnement & ingénierie financière
- Simplification du processus de commande
- Intégration du catalogue de formations dans vos systèmes d'information

SERVICES E-BUSINESS

- E-catalogues personnalisés
- Dématérialisation de vos commandes et de vos factures
- Des espaces web personnalisés sur le site gereso.com : Espaces "Stagiaires" & "Responsable Formation"

UN SERVICE DÉDIÉ À VOS GRANDS PROJETS

- Réactivité : l'équipe connaît parfaitement les spécificités de votre process de commande et de règlement
- Mise en place : cursus, certificats GERESO ou CP FFP, parcours, blocs de compétences ou diplômes
- Accompagnement et ingénierie financière
- Transversalité : formations inter, intra, sur-mesure
- Offres promotionnelles sur tous nos produits et services auprès de nos partenaires
- Invitations en avant-première aux événements organisés par GERESO : conférences d'actualité, rencontres de consultants, d'expertise, dédicaces d'auteurs...
- Newsletters et webinaires pour rester informé(e) de l'actualité



QUELQUES SUCCESS STORIES : **DES PARCOURS DE RÉUSSITE À DÉCOUVRIR.**

LEADERSHIP & **MANAGEMENT D'ÉQUIPE**

L'entreprise : Leader mondial dans le domaine de la technologie médicale. 10 000 salariés.

Notre mission : Former 200 managers au fondamentaux du management et à la gestion d'équipe.

Les gains : Une harmonisation des pratiques de management via la définition et la mise en pratique d'une véritable identité managériale au sein du groupe, une intégration facilitée et accélérée pour les jeunes collaborateurs «high potential» accédant à des fonctions managériales.

BILANS **RETRAITE INDIVIDUELS**

L'entreprise : Leader mondial dans le domaine de la construction et des matériaux. 63 000 salariés.

Notre mission : Réaliser des bilans retraite pour 150 salariés seniors, sur la base du volontariat, en adéquation avec le Plan Seniors mis en place dans l'entreprise.

Les gains : Une optimisation des conditions de départ à la retraite des salariés seniors, une fidélisation des salariés au cours de leurs derniers mois de travail, en leur offrant une vision précise de leurs future pension et de leurs modalités de départ à la retraite.

DROIT DU TRAVAIL **POUR MANAGERS**

L'entreprise : Société spécialisée dans le domaine de la chimie et de l'agroalimentaire. 29 000 salariés.

Notre mission : Former 230 managers de proximité, dont les missions RH ont été récemment étoffées, aux fondamentaux du droit social.

Les gains : Une sécurisation des pratiques de droit du travail au niveau managérial : contrats, congés, pouvoir disciplinaire... Les managers deviennent référents en droit social dans leurs équipes, en complément du service RH qui, en libérant certaines tâches RH à faible valeur ajoutée, se repositionnent sur la mission de gestion des emplois et des compétences.

PRATIQUES **DE PAIE**

L'entreprise : Leader français dans le traitement et l'élimination des déchets toxiques. 3 000 salariés

Notre mission : Optimiser les procédures de paie et rédiger le règlementaire «Bible de paie».

Les gains : L'entreprise sécurise la réalisation de ses paies, uniformise et documente ses processus de paie, et stabilise son expertise paie dans l'ensemble de ses filiales

grandscomptes@gereso.fr

ou par téléphone

02 43 23 59 84

NOS CONSULTANTS ET ÉQUIPES PÉDAGOGIQUES

Ils vous accompagnent dans tous vos grands projets, en tenant compte de votre métier, de votre culture d'entreprise, de vos enjeux stratégiques et opérationnels

LE CONSEIL

NOS PRESTATIONS

VEILLE JURIDIQUE ET SOCIALE

Un décryptage complet de l'évolution de la législation en droit social, paie ou réglementation statutaire, pour vous aider à identifier toute nouvelle disposition juridique et évolution jurisprudentielle pouvant impacter votre entreprise ou votre établissement.

- Veille en gestion de la paie et en réglementation statutaire (secteur public)
- Veille en droit social
- Veille en gestion de la paie
- Veille et expertise décisionnelle fonction publique

AUDIT ET CONSEIL EN PAIE

Un regard expert et parfaitement objectif sur vos pratiques et vos processus de paie.

Objectif ?

Vous aider à fiabiliser la gestion de vos paies.

- Audit de conformité en paie
- Création ou mise à jour du réglementaire de paie
- Optimisation de la stratégie et de la politique de rémunération
- Audit organisationnel du service paie

rendez-vous sur : www.audit-de-paie.fr

BILAN RETRAITE INDIVIDUEL

Pour vos salariés seniors, une vision précise des modalités de liquidation et de départ à la retraite :

- Synthèse des droits
- Date de départ à taux plein
- Montant de la future pension de retraite
- Nombre de trimestres à valider pour bénéficier d'une retraite à taux plein
- Niveau de surcote ou de décote de la pension

Une prestation réalisée par des consultants experts, en toute transparence, et dans une garantie de totale neutralité et d'indépendance vis-à-vis des organismes d'assurance et des établissements financiers.

rendez-vous sur : www.audit-retraite.fr

Pour plus d'informations

sur nos offres en conseil contactez-nous par mail sur :

conseil@gereso.fr ou par téléphone : **02 43 23 51 44**



Notre mission accompagner les dirigeants, les managers RH & les salariés.

Notre expertise couvre toutes les thématiques des ressources humaines : la retraite, la protection sociale, la mobilité internationale, la paie, le droit du travail, la gestion et le développement des compétences, ainsi que les domaines de l'organisation, de la gestion de projets, du développement personnel et du management.



Vous souhaitez **approfondir vos connaissances**,
consolider les compétences acquises
et rester à la pointe de votre domaine d'expertise grâce
à **un suivi personnalisé** et des **ressources
complémentaires**, afin de maximiser votre
développement professionnel après avoir
suivi une formation GERESO

E-RESSOURCES PÉDAGOGIQUES



Vous désirez pouvoir vous référer régulièrement
et sans limite d'accès à **des informations expertes
et mises à jour en continu** pour appuyer vos prises de
décision ou sécuriser vos pratiques ? **Pour optimiser votre
expérience formation**, nous avons conçu pour vous un
service de e-ressources pédagogiques en ligne.
Ce service, proposé en option lors de votre inscription à une
formation, vous permet de disposer **d'une documentation
pédagogique additionnelle**, mise à jour régulièrement
et accessible depuis **un espace en ligne personnalisé**.



LES +

Classement des fiches par grande thématique.
Un moteur de recherche intégré pour trouver facilement
et rapidement l'information. Hotline auteur pour poser
directement vos questions **à nos experts**.

Exemples concrets
d'application
en entreprise

Réponses précises
illustrées par
la jurisprudence

Décryptages
de textes
réglementaires

Tableaux
de synthèse

Barèmes
& règles à
appliquer

R

S

E



CHARTRE
**RESPONSABILITÉ
SOCIALE &
ENVIRONNEMENTALE**
DE GERESO



UNE DIMENSION **STRATÉGIQUE** & **DÉONTOLOGIQUE**

Les 6 valeurs qui guident nos actions
envers nos collaborateurs et nos clients

RESPECT

Bienveillance, loyauté & courtoisie entre collègues et envers nos clients, un préalable indispensable.

INTÉGRITÉ

Probité en interne et envers nos clients : délais, TARIF, méthodes, confidentialité dans le traitement des informations transmises.

PASSION

Un «carburant» indispensable à tous pour s'épanouir dans un métier & réussir dans l'entreprise.

EXPERTISE

L'excellence de nos collaborateurs, de nos consultants & auteurs, une constante depuis + de 40 ans.

CRÉATIVITÉ

Innover en permanence via de nouveaux services, produits & de nouvelles méthodes pédagogiques.

Une relation de confiance qui s'inscrit dans la durée, avec nos clients & entre collègues, pour être présent dans l'avenir.

PÉRENNITÉ

GERESO est certifié **QUALIOP1** depuis avril 2021.

Cette qualification constitue une reconnaissance de notre professionnalisme, fondée sur le **respect de la réglementation, l'adéquation des compétences, des moyens techniques et humains aux actions de formation, la satisfaction des clients, la pérennité financière, le respect du code de déontologie, du code de conduite professionnelle et du règlement intérieur.**

L'engagement de GERESO est de rester à l'écoute de ses clients dans un souci constant d'amélioration continue. C'est pour cette raison que GERESO s'est doté d'une assurance efficacité, en utilisant la solution **LearnEval** pour **évaluer 100 % de ses sessions de formation.**

CERTIFICATION
ENGAGEMENT
QUALITÉ

UNE DÉMARCHE SOCIÉTALE ACTIVE

RESPECT DE LA RÉGLEMENTATION

GERESO veille à ce que les règles du Code du Travail en terme **d'hygiène, de santé, de sécurité et de conditions de travail** soient respectées au sein de ses établissements, par ses fournisseurs ou clients. L'entreprise veille à ce que ses partenaires soient également en conformité avec les standards sociaux nationaux. GERESO dispose d'une **«charte des relations humaines»** définissant les principes du respect mutuel en communauté et les comportements favorisant la **conciliation entre vie professionnelle et personnelle**. GERESO s'engage à respecter le droit des affaires et à lutter contre toute pratique abusive ou toute forme de corruption.

LUTTE CONTRE LA DISCRIMINATION

GERESO s'engage à **lutter contre toutes les formes de discrimination** qu'elles soient liées à l'embauche, au sexe, à la religion, à l'âge, à la rémunération ou à l'évolution professionnelle de ses collaborateurs, de même qu'à **toutes formes de harcèlement** comme prévu par la loi. GERESO s'engage également à **lutter contre toute discrimination liée au handicap**. L'entreprise emploie des travailleurs handicapés et mène les actions nécessaires pour le maintien dans leurs emplois. **Les locaux de GERESO permettent d'accueillir toute personne handicapée**. Notre centre de formation parisien répond aux normes de sécurité ERP pour pouvoir accueillir tout public.

LUTTE CONTRE LE TRAVAIL ILLÉGAL

GERESO respecte **les lois et réglementations en vigueur relatives au temps de travail** et met tout en œuvre pour assurer un **bon équilibre à ses salariés entre vie professionnelle et personnelle**. GERESO s'engage à ne pas employer des travailleurs étrangers en situation irrégulière. GERESO prend part très régulièrement à **des programmes de formation dans le cadre scolaire, ou sous forme d'apprentissage**. Dans ce cas, GERESO applique scrupuleusement les règles concernant les jeunes de moins de 18 ans en matière d'horaires et de santé au travail. GERESO cherche toujours à **gratifier ses stagiaires au maximum** dès lors qu'ils adoptent un comportement dynamique d'apprenant.

ENGAGEMENT SOCIAL

Accueil et accompagnement des salariés.

Un **processus d'intégration** est en place au sein de GERESO depuis 2015. Il permet d'accompagner le salarié de la phase de recrutement jusqu'à sa fin de carrière. Un(e) salarié(e) parraine chaque nouveau collaborateur, et le guide lors de ses premiers jours dans l'entreprise. Des **référents métiers** sont formés afin de transmettre le savoir faire du poste pour lequel le nouveau salarié est recruté, ainsi que les méthodes et outils de travail utilisés chez GERESO.

Accès à la formation

En tant qu'organisme de formation, nous considérons que **l'accès de chaque client et de chaque salarié(e) à la formation professionnelle est essentiel !** En 2022, 100% des salariés GERESO ont suivi une formation.

Les consultants permanents de GERESO suivent annuellement les formations nécessaires à l'actualisation de leurs connaissances et expertises. Lors de leur entretien professionnel, les salariés de GERESO plus de 56 ans ont la possibilité **d'accéder gratuitement à un bilan retraite**, offert par l'entreprise.

Programme de soutien à la société civile

GERESO s'engage tant que possible dans des **programmes de solidarité sur demande des salariés, et finance certaines actions** (événements sportifs, sponsoring d'associations, de centres de formation de sportifs de haut niveau...). GERESO aide les écoles, les collectivités ou les organismes de bienveillance en faisant **don de matériel ou de biens non utilisés par l'entreprise**. GERESO soutient **des défis organisés en faveur de personnes en situation de handicap** (maladie de Charcot...).

“Les toits du siège social de GERESO au Mans sont habillés de panneaux photovoltaïques, alliant performance énergétique et engagement environnemental.”

EN SAVOIR PLUS ?
Rendez-vous sur gereso.com
ou contactez-nous au 02 43 23 09 09



UNE DIMENSION ÉCOLOGIQUE

MAITRISE **DES RESSOURCES**

La consommation énergétique

Depuis 2015, le siège social de GERESO offre à ses salariés un très haut niveau de confort. Le Groupe GERESO est propriétaire d'une **filiale de production d'énergie photovoltaïque**, qui permet de protéger la planète en n'émettant pas de CO2 et en réduisant sa dépendance énergétique. Chaque année, ce dispositif permet de produire entre 140 et 160 MWh. C'est donc **14 tonnes de CO2 qui sont évitées.** (sources : Qantum Monitoring Control ; ERDF, Solewa). Tous les moyens sont mis en œuvre afin d'assurer la maîtrise des dépenses en énergie des établissements de Paris et du Mans. Ainsi, **le Groupe de GERESO produit davantage d'énergie qu'il en consomme pour toutes ses filiales. GERESO dispose d'un salarié «Référént Énergie»** dont la mission consiste à identifier le profil énergétique de l'entreprise, identifier les actions d'amélioration des postes consommateurs et d'impliquer le personnel dans cette démarche.

Politique écologique

GERESO s'engage à limiter l'impact de son activité sur l'environnement **en respectant le tri des déchets, ses consommations d'eau, d'énergie et de matières premières.** GERESO adopte une éco attitude dans ses actions quotidiennes : bornes pour véhicules électriques au siège du Mans, parc à vélos, limitation de l'impression de documents... GERESO s'engage activement sur **la voie de la dématérialisation** : formation en ligne permettant de numériser les échanges, e-books et ouvrages au format e-pub ou 100 % web, site gereso.com permettant de consulter l'offre sans catalogue papier et e-ressources en ligne pour que l'expertise auprès des clients se prolonge après la formation (accessibles grâce à des codes personnels).

Enfin, GERESO s'engage à **sélectionner des fournisseurs et sous-traitants écoresponsables** qui répondent favorablement aux exigences de l'éco-liste et/ou labellisés Imprim'vert. Ainsi, nos catalogues sont imprimés sur papier fabriqué à partir de bois extrait de forêts gérées selon les règles PEFC (Programme Européen des Forêts Certifiées).

POLITIQUE **DE TRANSPORT**

Déplacements des salariés & des clients

L'espace Formation GERESO étant situé à proximité de la Gare Montparnasse à Paris, **il favorise l'utilisation des transports en commun**, pour les clients et pour le personnel de l'entreprise. **97 % des déplacements du personnel GERESO se font en train.** GERESO encourage ses collaborateurs à utiliser des **moyens de transports respectueux de l'environnement** (covoiturage, vélos, transports publics) et la localisation de son siège comme celle de son établissement secondaire sont propices à ce type d'action.

Les formations à distance

Le **développement des web-conférences ou classes virtuelles** permet de recréer à distance les conditions d'une formation en salle traditionnelle. GERESO est favorable au développement de cette innovation, qui permet de **réduire considérablement les temps et coûts de trajets et de transports** de chacun, que ce soit pour les formateurs comme pour les clients.

“Nos salariés bénéficient d'un accès facile à des bornes de recharge électrique, pour une mobilité durable et pratique.”

NOTRE **PARTENAIRE** **FORMATION**



En tant qu'acteur majeur dans le domaine **de la santé et de la sécurité au travail**, C3S s'engage résolument à mettre en œuvre des solutions opérationnelles et innovantes visant à optimiser la **prévention et à améliorer la qualité de vie au travail**. Par son approche distinctive, C3S se distingue par sa capacité à s'adapter aussi bien au public qu'au terrain, à la culture d'entreprise, à l'environnement, ainsi qu'aux processus spécifiques des organisations.

La société C3S est **certifiés ISQ OPQF, habilitée DPC** (Développement Professionnel Continu), **agrémentée CHSCT** (Comité d'Hygiène, de Sécurité et des Conditions de Travail) **et SST** (Sauvetage Secourisme du Travail) qui témoignent d'une expertise reconnue dans le domaine.

La société C3S détient toutes les labellisations nécessaires pour répondre aux attentes spécifiques de votre structure. Forts d'une expérience et d'un engagement constant envers l'innovation, C3S se positionne comme le partenaire idéal pour une approche personnalisée, rigoureuse et orientée vers des résultats concrets.



EXPERTISE
C3S

DOMAINES D'INTERVENTION



La santé au travail, RH & Santé au travail, Hygiène, Sécurité et Environnement Secteur Hospitalier

PUBLIC CONCERNÉ

Les entreprises, les organismes publics, les établissements hospitaliers et plus particulièrement : les services de santé au travail, les services sécurité, qualité, logistique, les services sociaux, les services RH

LE SOMMAIRE



Réglementation en santé et sécurité

Être référent sécurité en entreprise Devenir un acteur incontournable de la prévention des risques professionnels	24
Santé et sécurité au travail : sécuriser ses pratiques et concevoir une démarche de prévention Réglementation et méthode autour de la prévention des risques professionnels	25
Manager la sécurité au travail Démarche et outils pour un management "sécurité" efficace	EXCLU INTRA  26
Référent harcèlement sexuel et agissements sexistes désigné par l'employeur Prendre la mesure de son rôle	27
Répondre à son obligation d'emploi de Travailleurs Handicapés (TH) Impacts et opportunités de la réforme de l'OETH	ACTU  28
Être référent handicap Outils et méthode pour réussir votre mission	29
Intégration et maintien dans l'emploi des personnes en situation de handicap Environnement légal, gestion RH et management des travailleurs handicapés	30

Risques professionnels et gestion des RPS

Enjeux juridiques des risques psychosociaux Connaître le cadre juridique des RPS et de la QVTC	31
Service RH : détecter et réguler les situations sensibles Burn-out, harcèlement, absences, conflits... Quels outils et quelle posture pour y faire face ?	32
Document Unique d'Évaluation des Risques Professionnels (DUERP) Identifier les risques pour la santé physique et mentale dans sa démarche de prévention	33
Agir après la détection des Risques PsychoSociaux (RPS) Solutions collectives et individuelles	34
Conduire un entretien dans un contexte de Risques Psychosociaux Restaurer la confiance pour aboutir à un échange constructif	35

Qualité de vie au travail (QVCT)

Identifier les collaborateurs en souffrance psychologique Reconnaître, écouter, orienter	36
Construire sa démarche Qualité de Vie et Conditions de Travail (QVCT) Outils et méthode pour une amélioration continue des conditions de travail	37
La RSE appliquée aux Ressources humaines Le rôle stratégique des RH dans une politique RSE	NOUVEAU  38
Manager le bien-être dans son équipe Concilier performance et qualité de vie au travail	39
Bien vivre en open space ou en espace dynamique de travail (coworking, flex office...) S'adapter, mieux vivre et travailler efficacement dans un espace partagé	EXCLU INTRA  40

ÊTRE RÉFÉRENT SÉCURITÉ EN ENTREPRISE

Intégrer un acteur incontournable de la prévention des risques professionnels

OBJECTIFS

- Identifier le rôle, les missions du référent sécurité et intégrer les enjeux et l'essentiel de la réglementation de la sécurité et de la santé au travail.
- Analyser les incidents, accidents du travail et suivre les indicateurs.
- Évaluer les risques professionnels, identifier les facteurs de pénibilité et mettre en œuvre les leviers et outils de la santé-sécurité.
- Définir et mener un plan d'action de mesures correctives adapté à son entreprise.
- Comprendre, prévenir les risques psychosociaux et considérer la QVCT.

LES PLUS

- Cette formation est systématiquement proposée au format suivant : 1ère partie (3 jours) en présentiel / 2ème partie (2 jours) en distanciel
- En 5 jours, un panorama complet du rôle et des missions du référent sécurité pour contribuer activement et efficacement à l'amélioration de l'hygiène, la santé, la sécurité, des conditions de travail et de la QVT
- L'apport de bonnes pratiques et conseils personnalisés sur une thématique à forts enjeux professionnels
- Inclus : le module e-learning "mesures sanitaires et gestion de crise COVID-19"

PUBLIC ET PRÉREQUIS

Toute personne désignée "réfèrent sécurité" par l'employeur, animateurs et responsables santé, sécurité et risques professionnels, responsables QSE, DRH, RRH, membres CSE/CSSCT, préventeurs

Prérequis : Il est nécessaire de connaître la démarche de prévention dans son entreprise

TARIFS

Inclus : forfait repas et évaluation LearnEval

3 290 € HT

Réf : **ANIM**

Formacode : 42866

PROCHAINES SESSIONS

Paris

8 au 10 janvier 2024 et 29 et 30 janvier 2024

13 au 15 mai 2024

9 au 11 septembre 2024

6 au 8 novembre 2024

Voir toutes les dates :
www.gereso.com/ANIM

INFORMATIONS & INSCRIPTIONS

tél : 02 43 23 09 09 - mail : formation@gereso.fr
EN INTRA : tél : 02 43 23 59 89 - mail : intra@gereso.fr

1 AVANT VOTRE FORMATION

- Conseillère formation dédiée - SMS de rappel
- Dans votre Espace web : recueil de vos attentes et auto-diagnostic de vos compétences

2 PROGRAMME DE VOTRE FORMATION

LES ENJEUX DE LA SANTÉ ET SÉCURITÉ

- Les enjeux humains : statistiques et indicateurs santé-sécurité
- Définitions : accident du travail, accident de trajet, maladie professionnelle
- Les enjeux financiers : coûts et gestion des accidents du travail et des maladies professionnelles
- Les enjeux réglementaires
 - l'obligation de sécurité de résultat de l'employeur et des salariés, principes généraux de prévention, principales obligations réglementaires du code du travail
- Les responsabilités : civile, faute inexcusable, pénale, professionnelle

LA CONSTRUCTION D'UNE DÉMARCHE PRÉVENTION

- L'analyse d'une situation de travail
- L'évaluation des risques professionnels, le document unique, les facteurs de pénibilité
- Le catalogue des risques : causes, conséquences, solutions, références réglementaires
- Indicateurs et objectifs de sécurité
- Les plans d'actions

📖 COMPRENDRE | Présentation de sites internet utiles (documentation sécurité)

L'ORGANISATION DE LA SANTÉ-SÉCURITÉ

- Rôle et mission des acteurs de la prévention internes et externes à l'entreprise
 - direction, ressources humaines, encadrement
 - salarié, animateur sécurité, CSE et CSSCT, services de prévention et de santé au travail
 - inspecteur du travail, les CARSAT et les CRAM

L'ANALYSE DES INCIDENTS ET ACCIDENTS DU TRAVAIL

- Intérêt de l'analyse des accidents et des incidents du travail
- La méthode de l'arbre de causes

📖 APPLIQUER | Étude de cas : mettre en œuvre l'arbre des causes

LA FORMATION SÉCURITÉ ET L'ACCUEIL DES NOUVEAUX ARRIVANTS

- L'organisation de l'accueil et la formation des nouveaux arrivants
- La planification des formations sécurité obligatoires

L'ORGANISATION DE LA SANTÉ-SÉCURITÉ

- La conformité des lieux de travail et équipements de travail
- L'affichage obligatoire
- Les vérifications et contrôles périodiques obligatoires
- Le permis de feu
- Les Équipements de Protection Individuelle (EPI)

LA GESTION DES ENTREPRISES EXTÉRIEURES

- Le cadre réglementaire et la responsabilité de l'entreprise utilisatrice
- La coordination de la prévention des interventions (plan de prévention, protocole sécurité, coordination Sécurité et Protection de la Santé)

LES RISQUES PSYCHOSOCIAUX

- Qu'appelle-t-on les "risques psychosociaux" ?
- Les conséquences des RPS sur l'entreprise
- Mesurer et prévenir les RPS

LA QVT CONDITIONS DE TRAVAIL

- De QVT vers QVCT
- Pourquoi la QVCT ?

LA DOCUMENTATION SÉCURITÉ, EN SAVOIR PLUS AVEC DES LIENS INTERNET UTILES

- Veilles législatives et réglementaires
 - rappel sur le CODIT, les lettres d'informations

📖 APPLIQUER | Atelier : inscription aux différentes lettres d'informations (INRS, ANACT, CARSAT ou CRAM)

- Veille d'information : le site de l'INRS
- La culture santé - sécurité :
 - la boîte à outils, le cycle élémentaire d'amélioration sécurité - performance

📊 ÉVALUER | QCM : Le référent sécurité

3 APRÈS VOTRE FORMATION

Dans votre Espace web : support et ressources pédagogiques, documents administratifs, questionnaire de satisfaction, évaluation LearnEval, réponses à vos questions post-formation

SANTÉ ET SÉCURITÉ AU TRAVAIL : SÉCURISER SES PRATIQUES ET CONCEVOIR UNE DÉMARCHE DE PRÉVENTION

2
JOURS

Réglementation et méthode autour de la prévention des risques professionnels

OBJECTIFS

- Intégrer les fondamentaux en matière de santé et sécurité au travail.
- Appliquer le nouveau cadre réglementaire de la santé/sécurité et sécuriser ses pratiques au regard de la réforme de la santé au travail (loi du 2 août 2021).
- Analyser les facteurs de risques professionnels dans son établissement.
- Préparer une démarche de prévention.

LES PLUS

- Une approche pragmatique alliant réglementation, méthode et outils afin d'instaurer une démarche de prévention des risques en conformité avec les attentes légales et réglementaires
- Une formation permettant d'échanger sur ses pratiques, de travailler à partir de cas réels, et de bénéficier des conseils personnalisés du consultant

PUBLIC ET PRÉREQUIS

Dirigeant, RRH, Chargé de prévention ou référent sécurité, membres du CSE, toutes personnes impliquées dans la mise en place d'une démarche de prévention des risques professionnels

Prérequis : Aucun niveau de connaissances préalables n'est requis

TARIFS

Inclus : forfait repas et évaluation LearnEval

1 605 € HT

Réf : **PSST**

Formacode : 42866

PROCHAINES SESSIONS

Paris

2 et 3 avril 2024

24 et 25 juin 2024

30 septembre 2024 et 1er octobre 2024

18 et 19 novembre 2024

Formation à distance

2 et 3 avril 2024

24 et 25 juin 2024

30 septembre 2024 et 1er octobre 2024

18 et 19 novembre 2024

Voir toutes les dates:

www.gereso.com/PSST

INFORMATIONS & INSCRIPTIONS

tél : 02 43 23 09 09 - mail : formation@gereso.fr

EN INTRA : tél : 02 43 23 59 89 - mail : intra@gereso.fr

1 AVANT VOTRE FORMATION

- Conseillère formation dédiée - SMS de rappel
- Dans votre Espace web : recueil de vos attentes et auto-diagnostic de vos compétences

2 PROGRAMME DE VOTRE FORMATION

Ce programme est mis à jour en temps réel pour prendre en compte les dernières nouveautés législatives, réglementaires et jurisprudentielles dont la dernière loi du 2 août 2021 visant à renforcer la prévention en matière de santé au travail.

LES FONDAMENTAUX DE LA SANTÉ ET SÉCURITÉ AU TRAVAIL

- Enjeux de la santé/sécurité au travail
 - humains et sociaux : conséquences de l'absentéisme, impacts psychologiques des réorganisations..., financiers : AT/MP, coûts directs/indirects, juridiques : responsabilité pénale et civile, commerciaux : en termes d'image de marque, de performance de l'établissement

🔗 APPLIQUER | Atelier : travail de réflexion autour des enjeux de votre structure en santé-sécurité

- Principes généraux de prévention
 - les 9 principes généraux de prévention : définition et impact, les 3 niveaux de prévention : passer de l'individuel au collectif, les outils incontournables de la prévention des risques professionnels : le DUERP, le rapport annuel en santé et sécurité au travail et le PAPRIACT
- Les acteurs de la prévention
 - importance de l'implication des différents acteurs internes : l'engagement de la direction, le travail en pluridisciplinarité, focus sur le rôle du CSE/de la CSSCT, un rôle accru des acteurs externes : intervention et contrôle de l'inspection du travail (DREETS), service de prévention des CARSAT/CRAMIF, focus sur les missions des Services de Prévention et de Santé au Travail (SPST)

🔗 APPLIQUER | Atelier : travail en équipes sur les synergies entre les différents acteurs

📊 ÉVALUER | Quiz de synthèse

CADRE RÉGLEMENTAIRE : OBLIGATIONS ET RESPONSABILITÉ DE L'EMPLOYEUR

- L'obligation générale et absolue en matière de prévention de la santé et de la sécurité au travail
- Rôle et responsabilités de l'employeur en matière de santé-sécurité au travail

🔗 APPLIQUER | Atelier : étude des bonnes pratiques autour de la responsabilité de l'employeur en matière de santé et sécurité au travail

- Impact d'une délégation de pouvoirs en prévention santé-sécurité au travail
- Les points de vigilance importants en matière de prévention : AT/MP, dispositifs d'urgence (droit d'alerte et de retrait, danger grave et imminent), protections collectives/protections individuelles (EPI), entreprises extérieures et plans de prévention, instructions, consignes, gestion des situations de crise...
- Focus sur les dernières évolutions réglementaires issues notamment de la loi du 2 août 2021 : lien entre prévention des risques et QVCT (ex QVT), réforme de la santé au travail et renforcement de la prévention, mesures de prévention spécifiques liées à la crise sanitaire, télétravail et prévention des risques

📊 ÉVALUER | Quiz de synthèse

IDENTIFIER LES FACTEURS DE RISQUES PROFESSIONNELS

- Panorama des facteurs de risques professionnels - Focus sur les risques psychosociaux
- L'importance d'un état des lieux/diagnostic au sein de la structure (diagnostic humain, organisationnel, technique et environnemental)
- Evaluation des risques professionnels : a priori et a posteriori, à la suite d'un événement (enquête et analyse AT/MP)
- L'importance de la traçabilité et du suivi des indicateurs

📊 ÉVALUER | Quiz de synthèse

🔗 APPLIQUER | Travail en sous-groupes sur le choix des indicateurs en santé et sécurité au travail

PRÉPARER UNE DÉMARCHE DE PRÉVENTION

- Les étapes incontournables de la démarche : travailler en mode projet de l'état des lieux au plan d'actions de prévention
- Clarifier l'objectif de la démarche et l'engagement de la direction
- Définir et se donner les moyens de mener à bien une démarche
- Favoriser une démarche systémique et participative
- Définir les axes prioritaires de travail

🔗 APPLIQUER | Atelier pratique autour de l'argumentation face aux objections

📊 ÉVALUER | Autoévaluation et construction d'une feuille de route personnalisée pour initier la démarche de son établissement

3 APRÈS VOTRE FORMATION

Dans votre Espace web : support et ressources pédagogiques, documents administratifs, questionnaire de satisfaction, évaluation LearnEval, réponses à vos questions post-formation

MANAGER LA SÉCURITÉ AU TRAVAIL

Démarche et outils pour un management "sécurité" efficace

EXCLU INTRA



OBJECTIFS

- Déterminer les points clés d'un management efficace de la sécurité au travail pour une application opérationnelle.
- Acquérir des outils et des méthodes pour mettre en place une démarche proactive de prévention.

LES PLUS

- Une formation orientée terrain pour une application immédiate
- Des fiches et des outils techniques complètent la formation selon les besoins des participants : Modèle complet DUER format Excel, Tableau des affichages obligatoires...

PROFIL DES PARTICIPANTS

Managers et responsables d'équipe opérationnelle

MODALITÉS PRATIQUES

Réf : **YMSE**

Formacode : 42866

Formation intra sur-mesure :

le contenu pédagogique, les modalités de réalisation et la tarification font l'objet d'une proposition personnalisée. Votre demande est traitée en temps réel par une équipe dédiée qui vous accompagne dans le suivi de votre formation.

Le management d'une équipe peut recouvrir différents aspects : organisation, production, RH... La santé et la sécurité des collaborateurs font également partie des thèmes qui nécessitent d'être managés. Mais il n'est parfois pas aisé de déployer de manière pertinente et efficace les outils de prévention mis en œuvre par l'entreprise, de communiquer efficacement avec son équipe afin que les messages de prévention soient compris et les consignes mises en application sur le terrain, de montrer l'exemple.

Pour vous permettre de manager la sécurité efficacement au sein de votre équipe, nous vous proposons cette formation pratique. Elle vous donnera les clés pour déployer et pérenniser la démarche de prévention de l'entreprise de manière proactive et dynamique, tout en développant votre « leadership sécurité »

PROGRAMME INDICATIF DE VOTRE FORMATION INTRA

Ce programme est mis à jour en temps réel pour prendre en compte les dernières nouveautés : impacts de la loi santé au travail du 02 août 2021

MESURER LES ENJEUX DE LA SANTÉ/SÉCURITÉ AU TRAVAIL

🗣️ COMPRENDRE | Atelier : pourquoi faire de la prévention ?

- Enjeux humains et sociaux : le phénomène d'absentéisme au travail, causes et conséquences
- Enjeux financiers et commerciaux : l'absentéisme combien ça coûte ? Impacts sur l'image de marque et la performance de l'entreprise
- A qui bénéficie la prévention ?

LA DÉMARCHE DE PRÉVENTION : ASPECTS LÉGISLATIFS ET APPLICATIONS CONCRÈTES

- Aspects législatifs
 - les obligations et responsabilités de l'employeur : les règles et les enjeux, la notion de faute inexcusable
 - la sécurité, c'est aussi l'affaire des salariés
 - les sanctions : multiples et cumulatives (Code du travail, Code civil, Code pénal)

🔍 EXPÉRIMENTER | Projection vidéo : qui est responsable ?

- Applications concrètes
 - les risques professionnels : risque ou danger ? Quels risques prendre en compte
 - document unique : identification et analyse des risques, méthodes et finalités
 - les instruments de la prévention : former et informer les collaborateurs, les équiper

📊 ÉVALUER | Quiz : prévention ou protection ?

RÉUSSIR SES RÉUNIONS SÉCURITÉ

- Rendre ses réunions sécurité efficaces : quelles méthodes ?
- Organiser et préparer ses réunions : les étapes pas à pas
- Animer ses réunions et favoriser l'implication de ses collaborateurs

🗣️ APPLIQUER | Atelier : préparer votre prochaine réunion sécurité

OBLIGATIONS EN MATIÈRE D'ACCIDENT DU TRAVAIL

- L'accident du travail, probabilité de survenance
- Travail ou trajet : ce que disent les textes et la jurisprudence
- Gestion d'un accident du travail : de la déclaration à la décision
- Les recours par l'employeur ou la victime : procédure, délai et particularités

🗣️ APPLIQUER | Où se situe votre entreprise ?

INFORMATIONS & ÉTUDE PERSONNALISÉE

tél. : 02 43 23 59 89

mail : intra@gereso.fr

RÉFÉRENT HARCÈLEMENT SEXUEL ET AGISSEMENTS SEXISTES DÉSIGNÉ PAR L'EMPLOYEUR

Prendre la mesure de son rôle

OBJECTIFS

- Mettre en œuvre les éléments juridiques incontournables en matière de harcèlement sexuel et d'agissements sexistes.
- Identifier et analyser une situation de harcèlement ou d'agissements sexistes.
- Accompagner, informer et orienter les salariés concernés.
- Utiliser la bonne posture.
- Collaborer avec les autres acteurs de prévention.

LES PLUS

- Une formation exhaustive qui apporte tous les éléments légaux et réglementaires indispensables à la prise en main de son rôle de référent
- Des entraînements pratiques aux méthodes d'analyse et d'accompagnement des situations à risques

PUBLIC ET PRÉREQUIS

Référents désignés par l'employeur pour lutter contre le harcèlement sexuel et les agissements sexistes au sein de l'entreprise

Prérequis : Aucun niveau de connaissances préalables n'est requis

TARIFS

Inclus : forfait repas et évaluation LearnEval

1 020 € HT

Réf : **RFRH**

Formacode : 42873 / 33028

PROCHAINES SESSIONS

Paris

2 avril 2024

18 septembre 2024

5 décembre 2024

Formation à distance

2 avril 2024

18 septembre 2024

5 décembre 2024

Voir toutes les dates:

www.gereso.com/RFRH

INFORMATIONS & INSCRIPTIONS

tél : 02 43 23 09 09 - mail : formation@gereso.fr

EN INTRA : tél : 02 43 23 59 89 - mail : intra@gereso.fr

1 AVANT VOTRE FORMATION

- Conseillère formation dédiée - SMS de rappel
- Dans votre Espace web : recueil de vos attentes et auto-diagnostic de vos compétences

2 PROGRAMME DE VOTRE FORMATION

Ce programme est mis à jour en temps réel pour prendre en compte la loi santé du 2 août 2021, qui modifie la définition du harcèlement sexuel

IDENTIFIER LE CADRE JURIDIQUE DU HARCÈLEMENT SEXUEL ET DES AGISSEMENTS SEXISTES

- Harcèlement sexuel et agissements sexistes : nouvelle définition légale et jurisprudence
- Qui peut être reconnu comme harceleur ?
- Rôle et moyens du référent

🔍 COMPRENDRE | Analyse d'exemples concrets

- Quelle articulation avec le rôle du référent CSE ?
- Formalités obligatoires
- Rôle et responsabilité de l'employeur
- Contentieux possibles

📊 ÉVALUER | Quiz sur le cadre juridique

FAIRE FACE À UN SIGNALEMENT DE HARCÈLEMENT OU D'AGISSEMENTS SEXISTES

- Que faire lorsqu'un tiers est à l'origine d'un signalement ?
- Les précautions à prendre - Zoom sur la présomption d'innocence
- L'entretien avec la victime présumée : posture, écoute active, empathie et pièges à éviter

🔍 EXPÉRIMENTER | Simulation d'entretien à partir d'une situation concrète

- Que faire lorsque la victime présumée réclame la confidentialité totale en dépit de la gravité de la situation ?

CONDUIRE UNE ENQUÊTE INTERNE

- Analyse de la situation, éléments à recueillir, éléments de preuve
- Les étapes de l'enquête interne
- Les acteurs internes à alerter et impliquer
- Les acteurs internes ou externes vers lesquels orienter la victime
- L'entretien avec l'autre partie, avec les témoins
- Les informations à transmettre aux parties
- Le rapport d'enquête et les issues possibles de l'enquête interne

🔍 APPLIQUER | Analyse de cas

CONTRIBUER À LA MISE EN PLACE D'UNE PRÉVENTION PRIMAIRE

- Travailler avec les autres acteurs de prévention : référent CSE, RH, médecin du travail, management...
- Mettre en place des actions de sensibilisation sur les représentations, les postures...
- Repérer au plus tôt les situations à risques


🔍 APPLIQUER | Cas pratique : réflexion sur son programme de prévention

3 APRÈS VOTRE FORMATION

Dans votre Espace web : support et ressources pédagogiques, documents administratifs, questionnaire de satisfaction, évaluation LearnEval, réponses à vos questions post-formation

RÉPONDRE À SON OBLIGATION D'EMPLOI DE TRAVAILLEURS HANDICAPÉS (TH)

Impacts et opportunités de la réforme de l'OETH

ACTU 

OBJECTIFS

- Intégrer les dispositions légales concernant l'obligation d'emploi des personnes handicapées.
- Déterminer les actions les plus réalistes à mettre en œuvre pour remplir son obligation d'emploi.
- Identifier l'ensemble des dispositifs et aides dédiés à l'insertion et au maintien dans l'emploi des personnes handicapées.
- Mobiliser les partenaires locaux.
- Lever les préjugés, changer de regard.

LES PLUS

- La possibilité pour les participants de travailler sur leurs propres documents : déclarations, conventions, accords...
- L'expérience et les conseils personnalisés du consultant pour sécuriser ses pratiques et remplir son obligation d'emploi des travailleurs handicapés

PUBLIC ET PRÉREQUIS

DRH, collaborateurs des services RH, chargés de mission handicap, référents handicap, psychologues du travail, médecins et infirmier(e)s du travail, assistantes sociales

Prérequis : Il est recommandé de disposer de quelques notions sur les différentes familles de handicap, l'handicap dans un contexte professionnel, l'obligation d'emploi des travailleurs handicapés

TARIFS

Inclus : forfait repas et évaluation LearnEval

1 810 € HT

Réf : **AETH**

Formacode : 42817 / 98011

PROCHAINES SESSIONS

Formation à distance

29 et 30 janvier 2024

4 et 5 novembre 2024

Voir toutes les dates :

www.gereso.com/AETH

INFORMATIONS & INSCRIPTIONS

tél : 02 43 23 09 09 - mail : formation@gereso.fr

EN INTRA : tél : 02 43 23 59 89 - mail : intra@gereso.fr

1 AVANT VOTRE FORMATION

- Conseillère formation dédiée - SMS de rappel
- Dans votre Espace web : recueil de vos attentes et auto-diagnostic de vos compétences

2 PROGRAMME DE VOTRE FORMATION

Ce programme est mis à jour en temps réel pour prendre en compte les dernières nouveautés et notamment les impacts de la loi du 2 août 2021 et de ses décrets d'application

HANDICAP DANS UN CONTEXTE PROFESSIONNEL : DE QUOI PARLE-T-ON VRAIMENT ?

- Comprendre et faire comprendre de qui et de quoi on parle
- Handicap et reconnaissance administrative
- Handicaps, situations de handicap et postures

L'EMPLOI DIRECT

- Principe de non discrimination

COMPRENDRE | Illustrations : repères et points de vigilance

- Process
- Sourcing
- Aides
- Dispositifs inclusifs
- Handicap et réseaux sociaux

APPLIQUER | Atelier sur les bonnes pratiques

CONNAISSANCE ET UN BON USAGE DE LA RÉGLEMENTATION

- Les grandes lignes de la réforme et leur impact
- Dépenses, RSE, STPA, accord agréé

MAINTENIR DANS L'EMPLOI SES COLLABORATEURS EN SITUATION DE HANDICAP

- Process
- Bonnes pratiques
- Aides
- 4ème plan santé au travail

EXPÉRIMENTER | Chacun des points traités fera l'objet d'applications pratiques : quiz, remise de fiches pédagogiques, vidéos...

3 APRÈS VOTRE FORMATION

Dans votre Espace web : support et ressources pédagogiques, documents administratifs, questionnaire de satisfaction, évaluation LearnEval, réponses à vos questions post-formation

EN PARTENARIAT AVEC



ÊTRE RÉFÉRENT HANDICAP

Outils et méthode pour réussir votre mission

OBJECTIFS

- Appliquer le cadre légal relatif au handicap en milieu professionnel.
- Assurer pleinement sa mission de référent pour développer une culture inclusive en matière de handicap et répondre à l'obligation légale de la loi avenir du 5 septembre 2018.
- Communiquer et convaincre autour du handicap.
- Favoriser le maintien dans l'emploi des collaborateurs en situation de handicap par un plan d'actions personnalisé et adapté.
- Travailler sa posture pour favoriser les comportements inclusifs.

LES PLUS

- 2 jours pour cerner tous les contours de la mission de référent handicap
- Une formation pragmatique qui permet de travailler la posture en entretien et devenir un communicant convaincant auprès des différents acteurs

PUBLIC ET PRÉREQUIS

Référents handicap, responsables et collaborateurs RH, préventeurs, toute personne en charge de la QVT dans son entreprise

Prérequis : Aucun niveau de connaissances préalables n'est requis

TARIFS

Inclus : forfait repas et évaluation LearnEval

1 605 € HT

Réf : **RFHA**

Formacode : 33072 / 42866

PROCHAINES SESSIONS

Paris

8 et 9 avril 2024

19 et 20 septembre 2024

9 et 10 décembre 2024

Formation à distance

8 et 9 avril 2024

19 et 20 septembre 2024

9 et 10 décembre 2024

Voir toutes les dates:

www.gereso.com/RFHA

INFORMATIONS & INSCRIPTIONS

tél : 02 43 23 09 09 - **mail :** formation@gereso.fr

EN INTRA : **tél :** 02 43 23 59 89 - **mail :** intra@gereso.fr

1 AVANT VOTRE FORMATION

- Conseillère formation dédiée - SMS de rappel
- Dans votre Espace web : recueil de vos attentes et auto-diagnostic de vos compétences

2 PROGRAMME DE VOTRE FORMATION

Ce programme est mis à jour en temps réel pour prendre en compte les dernières nouveautés en matière de handicap, sujet en pleine mouvance depuis 2005

INTÉGRER LE CADRE RÉGLEMENTAIRE DU HANDICAP AU TRAVAIL

- Point sur la réglementation autour du droit des personnes en situation de handicap
 - loi du 11 février 2005
 - loi avenir Professionnel de 2018
 - réforme 2020 sur l'Obligation d'Emploi des Travailleurs Handicapés (OETH)
- Les différents types de handicap : moteur, psychique, cognitif...
- Les nuances entre handicap, inaptitude, invalidité et incapacité
- Les enjeux d'une politique handicap : juridiques, managériaux, financiers...
- Les acteurs autour du handicap
- La Reconnaissance de la Qualité de Travailleur Handicapé (RQTH) : quels freins pour la demander ? Quels droits/avantages de la posséder ?

🗣️ **ÉVALUER | Auto-diagnostic sur la démarche en matière de handicap dans sa structure**

🗣️ **COMPRENDRE | Échanges et brainstorming**

CERNER LES MISSIONS DU RÉFÉRENT HANDICAP

- L'articulation entre référent handicap, service de prévention et de santé au travail, RH et direction RSE
 - comment travailler ensemble ?
 - quid du secret médical et de la stratégie de l'entreprise ?
- Quels sont les leviers d'actions possibles du référent handicap ?
- Recruter, accompagner et faciliter la (ré) insertion professionnelle du salarié : entretien, montage du dossier, processus de reconversion, arrêt de travail, inaptitude...
- Expliciter et mettre en œuvre les souhaits d'insertion et d'intégration des salariés en situation de handicap : aménagement de poste, formation, évolution...
- Identifier les principales modalités de compensation du handicap : définition, procédure, commission et financement
- Collaborer avec le (ou la) responsable mission handicap

🗣️ **APPLIQUER | Atelier pratique autour de la posture et des bonnes pratiques en entretien**

ADOPTER LA BONNE POSTURE POUR CONVAINCRE ET FAVORISER LES COMPORTEMENTS INCLUSIFS

- Développer les qualités essentielles du référent handicap : disponibilité, écoute, empathie, rigueur...
- Améliorer son aisance relationnelle pour sensibiliser l'encadrement et augmenter la portée de ses actions
- Bâtir son propre réseau pour obtenir des relais d'influence et maintenir le dialogue autour du handicap au travail : manager, RH, direction...
- Sensibiliser et mettre en place des actions de communication interne

🗣️ **APPLIQUER | Etude de cas autour de la mission et la posture de référent handicap**

🗣️ **ÉVALUER | Plan d'actions individualisé**

3 APRÈS VOTRE FORMATION

- Dans votre Espace web : support et ressources pédagogiques, documents administratifs, questionnaire de satisfaction, évaluation LearnEval, réponses à vos questions post-formation

INTÉGRATION ET MAINTIEN DANS L'EMPLOI DES PERSONNES EN SITUATION DE HANDICAP

Environnement légal, gestion RH et management des travailleurs handicapés

OBJECTIFS

- Définir le cadre législatif de l'intégration et du maintien dans l'emploi des salariés en situation de handicap.
- Distinguer le rôle de chacun des acteurs dans l'accompagnement et le maintien de l'employabilité des personnes handicapées.
- Intégrer les spécificités du management d'équipe et anticiper les difficultés potentielles.
- Identifier toutes les composantes de la situation et être force de proposition de solutions.

LES PLUS

- Une formation permettant d'appréhender le cadre légal et réglementaire du handicap dans un cadre professionnel et l'intégrer dans la gestion des RH
- Une pédagogie basée sur l'alternance d'exemples, d'apports pratiques et d'échanges d'expériences entre les participants
- Des exemples et des cas concrets de dispositifs mis en place pour les travailleurs handicapés inspirés de l'expérience d'entreprises

PUBLIC ET PRÉREQUIS

DRH et collaborateurs des services RH, chargés de mission handicap, référents handicap, médecins et infirmier(e)s du travail, assistantes sociales
Prérequis : Il est recommandé de disposer de quelques notions sur les différentes familles de handicap, l'handicap dans un contexte professionnel, l'obligation d'emploi des travailleurs handicapés

TARIFS

Inclus : forfait repas et évaluation LearnEval

1 810 € HT

Réf : **PLOI**

Formacode : 33072

PROCHAINES SESSIONS

Paris

26 et 27 septembre 2024

Formation à distance

25 et 26 janvier 2024

Voir toutes les dates :

www.gereso.com/PLOI

INFORMATIONS & INSCRIPTIONS

tél : 02 43 23 09 09 - mail : formation@gereso.fr

EN INTRA : tél : 02 43 23 59 89 - mail : intra@gereso.fr

1 AVANT VOTRE FORMATION

- Conseillère formation dédiée - SMS de rappel
- Dans votre Espace web : recueil de vos attentes et auto-diagnostic de vos compétences

2 PROGRAMME DE VOTRE FORMATION

Ce programme est mis à jour en temps réel pour prendre en compte les dernières nouveautés

CADRE LÉGISLATIF ET RÉGLEMENTAIRE DU HANDICAP ET DE L'EMPLOI

- Contexte légal : principes et évolutions
- Démarche inclusive
- Les différents acteurs intervenant dans le secteur du handicap
- Obligation d'emploi des travailleurs handicapés
- Les obligations de l'employeur

COMPRENDRE | Étude de Jurisprudence en matière de handicap et d'emploi

RECRUTEMENT DES BÉNÉFICIAIRES

- Principe de non-discrimination

COMPRENDRE | Illustrations : repères et points de vigilance

- Process
- Sourcing
- Acteurs internes et externes à mobiliser

APPLIQUER | Atelier sur les bonnes pratiques

INTÉGRATION DE LA PERSONNE EN SITUATION DE HANDICAP DANS L'ENTREPRISE

- Les freins et leviers à l'intégration de la personne en situation de handicap : enjeux internes, biais, inconscients
- Communication et handicap : opportunités et limites
- Les outils de l'entreprise

COMPRENDRE | Illustrations d'outils et méthodes

- Rôle des RH et managers vis-à-vis du collaborateur et de l'équipe

MAINTIEN DANS L'EMPLOI

- Différentes notions à distinguer et définitions
- Comment gérer une problématique de maintien dans l'emploi ? Le process de gestion

APPLIQUER | Cas pratique sur une problématique de maintien dans l'emploi

- Adaptation de poste, reclassement interne
- Les acteurs du maintien dans l'emploi et leur rôle respectif
 - domaines de compétences
 - prescripteurs
 - leviers
- Mise en œuvre et suivi d'une procédure de maintien dans l'emploi

3 APRÈS VOTRE FORMATION

Dans votre Espace web : support et ressources pédagogiques, documents administratifs, questionnaire de satisfaction, évaluation LearnEval, réponses à vos questions post-formation

EN PARTENARIAT AVEC



ENJEUX JURIDIQUES DES RISQUES PSYCHOSOCIAUX

Intégrer le cadre juridique des RPS et de la QVTC

OBJECTIFS

- Identifier l'environnement juridique des risques psychosociaux, de la Qualité de Vie au Travail (QVT).
- Réaliser un état des lieux de son entreprise par rapport à ce cadre juridique.
- Intégrer la portée concrète de l'obligation de protection de l'employeur et le rôle des différents acteurs.
- Définir les notions clés de droit à la déconnexion, télétravail.

LES PLUS

- Une formation d'une journée pour un panorama complet de l'environnement juridique de la QVT, permettant d'être au fait des dernières actualités juridiques.
- Des travaux en sous-groupes sur des cas pratiques issus de situations réelles
- Inclus : le module e-learning "Environnement juridique des RPS"

PUBLIC ET PRÉREQUIS

DRH, responsables et collaborateurs des services RH/administration du personnel, intervenants en sécurité/prévention, référents RPS, QVCT, harcèlement, membres du CSE, ergonomes, responsables HSE QSE, médecins du travail, infirmier(e)s, assistantes sociales

Prérequis : Aucun niveau de connaissances préalables n'est requis

TARIFS

Inclus : forfait repas et évaluation LearnEval

1 425 € HT

Réf : **JURI**

Formacode : 42876

PROCHAINES SESSIONS

Paris

14 juin 2024

20 novembre 2024

Formation à distance

15 avril 2024

Voir toutes les dates:

www.gereso.com/JURI

INFORMATIONS & INSCRIPTIONS

tél : 02 43 23 09 09 - mail : formation@gereso.fr

EN INTRA : tél : 02 43 23 59 89 - mail : intra@gereso.fr

1 AVANT VOTRE FORMATION

- Conseillère formation dédiée - SMS de rappel
- Dans votre Espace web : recueil de vos attentes et auto-diagnostic de vos compétences

2 PROGRAMME DE VOTRE FORMATION

NOTIONS CLÉS ET CADRE LÉGAL

- La Qualité de Vie et des Conditions de Travail (QVCT), Risques PsychoSociaux (RPS), stress, santé mentale
- Les facteurs de QVCT et de RPS
- Harcèlement moral et sexuel : nouvelles dispositions légales, obligations de l'employeur, référent harcèlement sexuel, contentieux
- Agissements sexistes : définition, obligations de l'employeur, référent
- Mentions obligatoires au sein du Règlement Intérieur (RI)

PRENDRE LA MESURE DE L'OBLIGATION DE PROTECTION DE L'EMPLOYEUR

- Obligation légale pour l'employeur de protéger la santé mentale des salariés
 - contenu : les 3 niveaux de prévention, le document unique d'évaluation des risques professionnels, le programme annuel de prévention
 - impacts récents : évolution de la jurisprudence, période de pandémie (Covid-19)
 - conséquences juridiques
- Cas de reconnaissance en accident du travail ou maladie professionnelle
 - faute inexcusable
 - cas du burn-out

🔍 COMPRENDRE | Étude de jurisprudences

- Obligation de négocier sur la QVCT : contenu, mesures

🔍 COMPRENDRE | Illustrations : exemples de mesures

- Droit des salariés à la déconnexion : modalités pratiques
- Identifier et faire face aux risques RPS en situation de réorganisation

🔍 COMPRENDRE | Étude de jurisprudences

- Zoom sur le télétravail
- Rôle et responsabilité des managers

DÉFINIR LE RÔLE DES AUTRES ACTEURS

- Rôle et moyens du médecin du travail sur la prévention et la détection des RPS
 - hypothèses d'inaptitude
- Rôle de l'assistante sociale
- Devoir d'alerte des représentants du personnel
- Rôle de l'inspection du travail

LES CONTENTIEUX POSSIBLES AUX PRUD'HOMMES ET AU PÉNAL

- Procédure
- Sanctions

3 APRÈS VOTRE FORMATION

Dans votre Espace web : support et ressources pédagogiques, documents administratifs, questionnaire de satisfaction, évaluation LearnEval, réponses à vos questions post-formation

EN PARTENARIAT AVEC




SERVICE RH : DÉTECTER ET RÉGULER LES SITUATIONS SENSIBLES

Burn-out, harcèlement, absences, conflits... Quels outils et quelle posture pour y faire face ?

OBJECTIFS

- Intégrer la bonne posture et les bons outils techniques pour gérer les situations sensibles.
- Cerner les limites de son rôle et interagir avec d'autres acteurs de prévention.
- Identifier le burn-out, le détecter et l'accompagner.
- Collaborer avec le SPST pour favoriser le maintien et le retour dans l'emploi des salariés fragiles.
- Agir face à une situation de harcèlement ou de conflit.

LES PLUS

- Prendre du recul sur ses pratiques
 - Avoir des outils concrets pour faire face à ces situations sensibles
 - Exercices pratiques et mises en situation permettant de travailler son analyse et sa posture
 - Cerner les limites de son rôle et savoir se protéger
- ✦ Inclus l'ouvrage : Guide des risques psychosociaux en entreprise **OUVRAGE** 

PUBLIC ET PRÉREQUIS

DRH, responsables et collaborateurs RH/administration du personnel, référents RPS, chefs de projet RH

Prérequis : Aucun niveau de connaissances préalables n'est requis

TARIFS

Inclus : forfait repas et évaluation LearnEval

1 605 € HT

Réf : **RHSS**

Formacode : 42876 / 33054

PROCHAINES SESSIONS

Paris

25 et 26 mars 2024

30 septembre 2024 et 1er octobre 2024

14 et 15 novembre 2024

Formation à distance

25 et 26 mars 2024

30 septembre 2024 et 1er octobre 2024

14 et 15 novembre 2024

Voir toutes les dates :

www.gereso.com/RHSS

INFORMATIONS & INSCRIPTIONS

tél : 02 43 23 09 09 - mail : formation@gereso.fr

EN INTRA : tél : 02 43 23 59 89 - mail : intra@gereso.fr

1 AVANT VOTRE FORMATION

- Conseillère formation dédiée - SMS de rappel
- Dans votre Espace web : recueil de vos attentes et auto-diagnostic de vos compétences

2 PROGRAMME DE VOTRE FORMATION

Ce programme est mis à jour en temps réel pour prendre en compte l'entrée en vigueur de la loi du 2 août 2021 : nouvelle définition du harcèlement sexuel, renforcement des mesures de maintien et de réinsertion dans l'emploi, collaboration renforcée avec le service de prévention et de santé au travail

PRÉVENIR ET ACCOMPAGNER LES SITUATIONS DE BURN-OUT

- Définition du burn-out : facteurs, conséquences
- Détecter un salarié à risque
- S'entretenir avec le collaborateur, questionnement et posture
- Collaborer avec le manager, identifier les causes possibles liées à l'organisation du travail
- Mesures d'accompagnement à mettre en place
- Associer le SPST
- Préparer et accompagner le retour après un arrêt de travail lié à un burn-out

APPLIQUER | Étude de cas

ACCOMPAGNER LES ABSENCES À RISQUES ET COLLABORER AVEC LE SPST

- Collaborer avec le SPST
- **EXPÉRIMENTER | Jeu de rôles à partir d'un cas concret d'inaptitude**
- Maintenir le lien avec le salarié absent
- Préparer le retour du salarié
 - visite de pré-reprise
 - rendez-vous de liaison
- Accompagner le retour
 - visite de reprise
 - entretien de retour
 - suivi
- Eviter la désinsertion : nouvelles mesures et aménagements
 - l'essai encadré
 - la convention de rééducation professionnelle
 - le projet de transition professionnelle

TRAITER LES PLAINTES INTERNES POUR HARCÈLEMENT ET AGISSEMENTS SEXISTES

- Rappels sur les notions de harcèlement moral, sexuel (nouvelle définition) et agissements sexistes
- Quel protocole mettre en place ?
- Comment conduire une enquête interne ?
 - les étapes nécessaires
 - l'entretien avec les parties, les témoins
 - la posture conseillée
 - les points de vigilance et précautions à prendre
 - le rapport d'enquête : contenu, conclusions, destinataires possibles
 - portée juridique de l'enquête
 - suites possibles

APPLIQUER | Étude de cas

EXPÉRIMENTER | Jeu de rôles

RÉGULER UNE SITUATION DE CONFLIT

- Les principaux ressorts de conflits dans l'entreprise
- La place des émotions dans le conflit
- Intérêt de recourir à la médiation
- Le processus et les étapes d'une médiation

APPLIQUER | Analyser une situation conflictuelle

3 APRÈS VOTRE FORMATION

Dans votre Espace web : support et ressources pédagogiques, documents administratifs, questionnaire de satisfaction, évaluation LearnEval, réponses à vos questions post-formation

DOCUMENT UNIQUE D'ÉVALUATION DES RISQUES PROFESSIONNELS (DUERP)

Identifier les risques pour la santé physique et mentale dans sa démarche de prévention

OBJECTIFS

- Intégrer les enjeux, les acteurs et le cadre réglementaire de la prévention des risques professionnels.
- Appliquer la méthodologie d'identification et d'analyse des risques.
- Évaluer les risques et proposer des plans de prévention et des plans d'amélioration.
- Proposer des mesures correctives ou préventives et mesurer leur efficacité.
- Réaliser un document unique (DUERP) et le faire vivre.

LES PLUS

- Une formation opérationnelle présentant des solutions pratiques pour améliorer la démarche et la méthodologie d'élaboration du document unique
- Une animation interactive, alternant approche théorique et applications concrètes de l'analyse des risques professionnels

PUBLIC ET PRÉREQUIS

Responsables et collaborateurs RH, directeurs d'établissement, responsables méthodes ou chefs de projet, membres du CSE/CSSCT, intervenants en sécurité ou prévention des risques, ergonomes, responsables HSE QSE, chargés de prévention, animateurs PRAP, médecins, infirmier(e)s du travail
Prérequis : Aucun niveau de connaissances préalables n'est requis

TARIFS

Inclus : forfait repas et évaluation LearnEval

1 810 € HT

Réf : **RISQ**

Formacode : 42816

PROCHAINES SESSIONS

Paris

15 et 16 février 2024

16 et 17 septembre 2024

Voir toutes les dates:

www.gereso.com/RISQ

INFORMATIONS & INSCRIPTIONS

tél : 02 43 23 09 09 - mail : formation@gereso.fr

EN INTRA : tél : 02 43 23 59 89 - mail : intra@gereso.fr

1 AVANT VOTRE FORMATION

- Conseillère formation dédiée - SMS de rappel
- Dans votre Espace web : recueil de vos attentes et auto-diagnostic de vos compétences

2 PROGRAMME DE VOTRE FORMATION

Ce programme est mis à jour en temps réel pour prendre en compte les mesures de la dernière réforme de la santé au travail pour renforcer la prévention en santé au travail concernant le DUERP (renforcement de son contenu, dépôt dématérialisé...)

FONDAMENTAUX DE LA PRÉVENTION DES RISQUES PROFESSIONNELS

- Introduction à la prévention des risques : définitions
- Mise en place d'une démarche de prévention des risques
- Cartographie et analyse des risques
- Plan d'actions de prévention

APPLIQUER | Cas pratique : identifier les risques liés à l'activité d'un établissement

SANTÉ-SÉCURITÉ AU TRAVAIL : ENJEUX ET CADRE RÉGLEMENTAIRE

- Santé, sécurité : quels enjeux ? Le cadre réglementaire depuis la loi du 2 août 2021
- Culture santé-sécurité : obligation ou conviction ?
- Le cadre réglementaire
- Les acteurs de la prévention des risques professionnels
- Notions de perception du risque : approche individuelle et collective
- Accidents du travail et maladies professionnelles : les chiffres
- Zoom sur les accidents de trajet, risque routier, TMS, Risques PsychoSociaux (RPS)

APPLIQUER | Atelier : identifier les enjeux de la santé-sécurité au travail à partir de l'analyse d'une vidéo

ÉVALUER | La perception du risque : auto-diagnostic des pratiques et partage d'expérience

APPLIQUER | Cas pratique "les risques professionnels dans mon métier"

METTRE EN PLACE LE DOCUMENT UNIQUE : PRINCIPES ET OUTILS

- Le document unique : quel objectif ?
- Réaliser le document unique : principes et outils
- L'analyse de risques sur une unité de travail

APPLIQUER | Illustrations des activités d'entreprises : identifier les unités de travail, identifier et analyser les risques

EXPÉRIMENTER | Cas pratique : réalisation pratique d'un DUERP - propositions et plans d'actions

FAIRE VIVRE LE DOCUMENT UNIQUE : L'IMPORTANCE DU RETOUR D'EXPÉRIENCE

- Les visites de sécurité
- La remontée des anomalies et signaux faibles
- L'analyse d'incident et d'accidents

APPLIQUER | Analyser un constat d'accident du travail, révision du DUERP - Retour d'expérience

3 APRÈS VOTRE FORMATION

Dans votre Espace web : support et ressources pédagogiques, documents administratifs, questionnaire de satisfaction, évaluation LearnEval, réponses à vos questions post-formation

EN PARTENARIAT AVEC



AGIR APRÈS LA DÉTECTION DES RISQUES PSYCHOSOCIAUX (RPS)

Solutions collectives et individuelles

OBJECTIFS

- Mettre en place une démarche adaptée, fonctionnelle et réaliste d'amélioration des RPS dans l'entreprise en y impliquant tous les acteurs du changement.
- Utiliser les éléments collectés pour personnaliser les solutions, tout en agissant dans l'intérêt de tous.
- Accompagner les salariés au quotidien avec des outils simples et pratiques.
- Utiliser les leviers de motivation pour redonner confiance.

LES PLUS

- Une formation permettant un tour d'horizon des étapes à privilégier, moyens d'actions à mettre en œuvre et attitudes à adopter dans une démarche d'amélioration des RPS
- Une approche participative basée sur les échanges et les retours d'expériences des participants
- Des conseils et apports personnalisés du consultant, directement applicables sur le terrain

PUBLIC ET PRÉREQUIS

DRH, collaborateurs des services RH/personnel, médecins, infirmier(e)s du travail, assistant(e)s sociales, membres du CSE, tout collaborateur en situation d'écoute de salariés en souffrance
Prérequis : Il est recommandé d'avoir initié une démarche de détection des RPS

TARIFS

Inclus : forfait repas et évaluation LearnEval

1 810 € HT

Réf : **ARPS**

Formacode : 42876 / 33054

PROCHAINES SESSIONS

Paris

21 et 22 mars 2024

14 et 15 octobre 2024

Voir toutes les dates :

www.gereso.com/ARPS

INFORMATIONS & INSCRIPTIONS

tél : 02 43 23 09 09 - mail : formation@gereso.fr

EN INTRA : tél : 02 43 23 59 89 - mail : intra@gereso.fr

1 AVANT VOTRE FORMATION

- Conseillère formation dédiée - SMS de rappel
- Dans votre Espace web : recueil de vos attentes et auto-diagnostic de vos compétences

2 PROGRAMME DE VOTRE FORMATION

DÉCLENCHER UNE ACTION COLLECTIVE DANS L'ENTREPRISE

- Mettre en place une démarche éthique, à court et à long terme
- Motiver tous les acteurs du changement quel que soit leur échelon
- Agir concrètement et proposer des solutions durables
- Synthétiser les lieux, fonctions, postes à problèmes par la méthode des cercles
- Rendre les salariés acteurs du processus de décision

ADAPTER SON APPROCHE SERVICE PAR SERVICE

- La transparence, outil d'évolution et de confiance
- Personnaliser l'action en fonction des besoins exprimés service par service
- Présenter des solutions en adéquation avec les attentes des salariés
- Motiver managers et encadrants dans une relation gagnant-gagnant
- Impliquer les salariés dans le processus d'amélioration

ACCOMPAGNER DE FAÇON INDIVIDUELLE

- Mettre en place un accompagnement personnalisé et évolutif
- Identifier avec le salarié les leviers valeurs-fonctions
- Poser les bonnes questions avec tact et discernement
- Ouvrir l'écoute pour faire exprimer souffrances, attentes et non-dits
- Faire préciser les attentes du salarié dans sa profession

REMOTIVER ET DONNER CONFIANCE

- Comprendre et identifier les deux piliers des RPS
- Aider le salarié en souffrance à retrouver confiance en lui
- Maîtriser les "engrais" et "poisons" de la motivation
- Aider le salarié à se sentir accepté et valorisé
- Gérer la charge de travail avec des outils simples

PROTÉGER ET APPRENDRE À SE PROTÉGER

- Solutions pour identifier les manipulateurs et harceleurs
- Cadrer les comportements de manipulation fermement et efficacement
- Donner les moyens aux victimes de se défendre au quotidien
- Acquérir des outils pour prendre du recul et lutter contre le stress

3 APRÈS VOTRE FORMATION

Dans votre Espace web : support et ressources pédagogiques, documents administratifs, questionnaire de satisfaction, évaluation LearnEval, réponses à vos questions post-formation

EN PARTENARIAT AVEC



CONDUIRE UN ENTRETIEN DANS UN CONTEXTE DE RISQUES PSYCHOSOCIAUX

Restaurer la confiance pour aboutir à un échange constructif

OBJECTIFS

- Identifier les facteurs de risques psychosociaux, leurs causes et conséquences ainsi que les comportements qui en résultent.
- Acquérir une méthodologie de communication en vue de conduire un entretien approfondi.
- Établir un climat de confiance qui donne un cadre clair aux échanges et à leur progression tout en s'appuyant sur des attitudes favorables au dialogue.
- Pratiquer une écoute empathique avec des techniques verbales et non-verbales d'exploration d'une situation en vue de recueillir des éléments pertinents d'analyse.
- Définir clairement son rôle et ses limites, éviter les pièges de la fusion/confusion, se ressourcer.

LES PLUS

- Une formation opérationnelle présentant des solutions pratiques de conduite d'entretien dans le contexte spécifique des RPS
- L'alternance entre apports opérationnels/conseils et le partage d'expériences entre participants

PUBLIC ET PRÉREQUIS

DRH, collaborateurs des services RH/administration du personnel, responsables de services, managers, médecins du travail, infirmier(s) du travail, assistantes sociales

Pré requis : Aucun niveau de connaissances préalables n'est requis

TARIFS

Inclus : forfait repas et évaluation LearnEval

1 810 € HT

Réf : **ERPS**

Formacode : 42876 / 33001

PROCHAINES SESSIONS

Paris

22 et 23 avril 2024

20 et 21 juin 2024

7 et 8 octobre 2024

Voir toutes les dates:

www.gereso.com/ERPS

INFORMATIONS & INSCRIPTIONS

tél : 02 43 23 09 09 - mail : formation@gereso.fr

EN INTRA : tél : 02 43 23 59 89 - mail : intra@gereso.fr

1 AVANT VOTRE FORMATION

- Conseillère formation dédiée - SMS de rappel
- Dans votre Espace web : recueil de vos attentes et auto-diagnostic de vos compétences

2 PROGRAMME DE VOTRE FORMATION

DÉVELOPPER SA CONNAISSANCE DES RISQUES PSYCHOSOCIAUX

- Connaître les facteurs de risques psychosociaux
- Évaluer les conséquences physiques, psychologiques, mentale d'une exposition prolongée à ces facteurs
- Reconnaître les attitudes et comportements résultant d'une situation de stress ou de détresse

S'APPUYER SUR UNE MÉTHODOLOGIE DE COMMUNICATION FIABLE ET EFFICACE

- Définir un cadre d'échanges ainsi que les positions réciproques des interlocuteurs
- S'accorder sur l'orientation et les étapes structurant les échanges - Marquer la progression de chacune des étapes
- Faire des points, effectuer des reformulations ponctuelles, globales et une synthèse finale

S'APPROPRIER LES ATTITUDES FAVORABLES À LA CONFIANCE ET AU DIALOGUE

- Se préparer à l'entretien en clarifiant son rôle et ses limites
- Se montrer attentif par sa présence physique, sa concentration et une attitude réceptive
- Préserver une attitude bienveillante par une ouverture relationnelle et une disponibilité mentale

PRATIQUER LES TECHNIQUES D'INVESTIGATION APPROFONDIE

- Développer une écoute empathique en trois phases
 - permettre une libération émotionnelle
 - faire émerger le sens de la souffrance
 - évaluer les risques potentiels
- Soutenir l'expression des émotions et mesurer ses propres réactions
- Accompagner la formulation d'issues possibles et aider à la construction de solutions à venir

INTÉGRER LES MESSAGES NON-VERBAUX

- Décoder les indicateurs corporels communicants de l'interlocuteur
- Contrôler ses propres réactions non-verbales
- Accompagner l'écoute de signaux de relance silencieuse

SAVOIR SE RESSOURCER POUR RESTER DISPONIBLE

- Gérer ses propres flux émotionnels et ceux de l'interlocuteur
- Mettre en place différents modes de prise de recul et de ressourcement
- Se relier à un réseau d'aide et de soutien

EXPÉRIMENTER | Chacun des points traités fera l'objet d'applications pratiques : cas pratiques, mises en situations, exercices et jeux de rôles suivis d'analyses

3 APRÈS VOTRE FORMATION

Dans votre Espace web : support et ressources pédagogiques, documents administratifs, questionnaire de satisfaction, évaluation LearnEval, réponses à vos questions post-formation

EN PARTENARIAT AVEC



IDENTIFIER LES COLLABORATEURS EN SOUFFRANCE PSYCHOLOGIQUE

Reconnaître, écouter, orienter

OBJECTIFS

- Repérer, identifier les manifestations de la souffrance psychique.
- Identifier les facteurs de risques individuels et professionnels de la souffrance psychologique.
- Pratiquer les méthodes d'écoute, d'entretien et de soutien.
- Utiliser les techniques de communication affirmée et bienveillante adaptées face à des troubles du comportement.
- Identifier le rôle des différents acteurs dans la prévention et la prise en charge.

LES PLUS

- Une formation pratique sur une thématique à très fort enjeu humain et qui trouve toute sa place dans une démarche de prévention des risques psychosociaux
- Des études de cas pour mieux comprendre et expérimenter les attitudes à adopter face aux différentes situations rencontrées
- L'expérience et les conseils personnalisés du consultant, spécialiste de la relation d'aide

PUBLIC ET PRÉREQUIS

DRH, RRH et collaborateurs des services RH, managers, intervenants en sécurité/prévention, membres du CSE/CSSCT, ergonomes, responsables HSE QSE, médecins et infirmier(e)s du travail, assistantes sociales

Prérequis : Aucun niveau de connaissances préalables n'est requis

TARIFS

Inclus : forfait repas et évaluation LearnEval

1 810 € HT

Réf : **PATO**

Formacode : 42876

PROCHAINES SESSIONS

Paris

11 et 12 mars 2024

12 et 13 novembre 2024

Voir toutes les dates :

www.gereso.com/PATO

INFORMATIONS & INSCRIPTIONS

tél : 02 43 23 09 09 - mail : formation@gereso.fr

EN INTRA : tél : 02 43 23 59 89 - mail : intra@gereso.fr

1 AVANT VOTRE FORMATION

- Conseillère formation dédiée - SMS de rappel
- Dans votre Espace web : recueil de vos attentes et auto-diagnostic de vos compétences

2 PROGRAMME DE VOTRE FORMATION

LE CADRE LÉGAL ET RÉGLEMENTAIRE, LES OBLIGATIONS DE L'EMPLOYEUR

- Loi du 2 août 2021
- Décrets de mars 2022

LES 3 NIVEAUX DE PRÉVENTION

- Prévention primaire
- Prévention secondaire
- Prévention tertiaire

LA SOUFFRANCE PSYCHOLOGIQUE

- Définition
- Comment se construit la souffrance au travail ?
- La réaction individuelle au stress
- Les complications : troubles anxieux, dépression, épuisement professionnel

LES FACTEURS DE RISQUE DE SOUFFRANCE PSYCHOLOGIQUE AU TRAVAIL

- Facteurs de risques professionnels
 - les facteurs de risque psychosociaux
 - le rapport Gollac
- Facteurs de vulnérabilité individuelle

REPÉRER UN COLLABORATEUR EN SOUFFRANCE PSYCHIQUE

- Du salarié en difficulté vers le salarié en souffrance
- Repérer les différents comportements devant alerter
- Triade / trépied fonctionnel : pensées automatiques, émotions, comportements
- Seuil d'embrayage cognitif

QUE FAIRE FACE À UN COLLABORATEUR EN SOUFFRANCE PSYCHIQUE ?

- L'entretien de soutien
 - écoute active
 - repérage des émotions de l'autre : l'empathie
 - questionnement socratique
- Gestion de ses propres émotions
- Comment gérer les troubles du comportement ?
 - adopter une communication affirmée et bienveillante
- Quand et comment orienter vers le Service de Prévention et de Santé au Travail (SPST) ?

RÔLE DES DIFFÉRENTS ACTEURS DE L'ENTREPRISE DANS LA PRÉVENTION ET LA PRISE EN CHARGE DE LA SOUFFRANCE AU TRAVAIL

🔗 **EXPÉRIMENTER** | Chacun des points traités fera l'objet d'applications pratiques : mises en situation et jeux de rôles

3 APRÈS VOTRE FORMATION

Dans votre Espace web : support et ressources pédagogiques, documents administratifs, questionnaire de satisfaction, évaluation LearnEval, réponses à vos questions post-formation

EN PARTENARIAT AVEC



CONSTRUIRE SA DÉMARCHE QUALITÉ DE VIE ET CONDITIONS DE TRAVAIL (QVCT)

Outils et méthode pour une amélioration continue des conditions de travail

OBJECTIFS

- Mesurer les enjeux stratégiques de la QVCT pour l'entreprise.
- Articuler prévention des risques psycho-sociaux et démarche QVCT.
- Accompagner l'évolution des pratiques managériales et pérenniser les outils de mobilisation et d'engagement collectif.
- Utiliser les groupes d'intelligence collective pour développer la QVT.

LES PLUS

- Animée par une consultante RH et IPRP, cette formation apporte une réelle méthode de réflexion et de travail, via un partage de pratiques et des guides méthodologiques
- Enrichi d'exemples concrets, chacun repartira avec des repères stratégiques et opérationnels, et un plan d'action approprié aux besoins de son entreprise
- Post Covid-19 : repensez vos pratiques RH, QVT et managériales !

PUBLIC ET PRÉREQUIS

Dirigeants d'entreprise ou d'établissement, DRH et RRH, chefs de projet RH, responsables prévention des risques professionnels, managers opérationnels, membres CSE

Pré requis : Aucun niveau de connaissances préalables n'est requis

TARIFS

Inclus : forfait repas et évaluation LearnEval

1 605 € HT

Réf : **DQVT**

Formacode : 42876

PROCHAINES SESSIONS

Paris

4 et 5 avril 2024

26 et 27 septembre 2024

Formation à distance

4 et 5 avril 2024

20 et 21 juin 2024

26 et 27 septembre 2024

5 et 6 décembre 2024

Voir toutes les dates:

www.gereso.com/DQVT

INFORMATIONS & INSCRIPTIONS

tél : 02 43 23 09 09 - mail : formation@gereso.fr

EN INTRA : tél : 02 43 23 59 89 - mail : intra@gereso.fr

1 AVANT VOTRE FORMATION

- Conseillère formation dédiée - SMS de rappel
- Dans votre Espace web : recueil de vos attentes et auto-diagnostic de vos compétences

2 PROGRAMME DE VOTRE FORMATION

Le programme de cette formation est ajusté en temps réel pour prendre en compte les dernières évolutions, qu'elles soient juridiques, économiques ou sanitaires concernant la loi du 2 août 2021 sur la santé au travail, qui opte pour une nouvelle approche en termes de Qualité de vie et de Conditions de Travail (QVCT). Les entreprises bénéficient d'un nouveau cadre pour une prévention renforcée

CONJUGUER SANTÉ AU TRAVAIL ET PERFORMANCE DURABLE : UN ENJEU STRATÉGIQUE ET COLLECTIF

- Parler un langage commun autour des notions de QVT/RPS/PERFORMANCE/RSE
- Promouvoir une QVCT en articulation avec la santé au travail / les six axes de la boussole QVCT
- Evolutions récentes, jurisprudences marquantes, portée de la loi du 2 août 2021
- Impliquer tous les acteurs dans une démarche pluridisciplinaire portée par la Direction
- Mener les transformations et réorganisations dans une démarche embarquée et apprenante basée sur le travail réel

APPLIQUER | Atelier : expériences d'entreprise et mise en débat collectif autour des enjeux de la QVT

PASSER DE LA PRÉVENTION DES RPS À UNE DÉMARCHE QVCT

- Identifier les facteurs de risques psychosociaux
- Agir sur les trois niveaux de prévention (primaire, secondaire, tertiaire)
- Identifier l'intérêt des groupes projets, groupes RPS, comités QVCT
- Faire un choix dans les outils d'évaluation (enquêtes, questionnaires, baromètres...)

APPLIQUER | Cas pratique : liens entre les facteurs de RPS et les six axes de la boussole QVT ANACT

ETABLIR UN ÉTAT DES LIEUX ET DÉFINIR VOS OBJECTIFS EN MATIÈRE DE QVCT

- Les étapes incontournables de la démarche et la méthodologie
 - la nécessité d'un objectif clair porté par la Direction en matière de projets QVCT
 - une approche systémique pluridisciplinaire : rôle du CSE sur les questions de santé au travail, rôle déterminant de la fonction RH et de la ligne managériale
 - une démarche concertée et structurée : indicateurs de suivi, outils
- Préparer et négocier un accord collectif
 - le préalable : un diagnostic de contexte
 - le lien avec les négociations sur le temps de travail et l'organisation du travail
 - les conditions de réussites d'une démarche, différences entre accord de méthode et accord QVCT
 - lier efficacement QVT et RSE

COMPRENDRE | Exemples d'accords et de dispositifs expérimentés, indicateurs pertinents

APPLIQUER | Travail sur les indicateurs de suivi de la démarche QVCT

- Construire et faire vivre collectivement les axes de la QVCT
 - la phase d'expérimentation et le suivi des actions
 - la démarche QVCT en situation de crise
 - le déploiement de la démarche
 - la pérennisation de la démarche vers une culture de la QVCT

EXPÉRIMENTER | Atelier pratique à partir d'un cas concret autour des étapes de la démarche

UTILISER LES LEVIERS RH ET MANAGÉRIAUX AU SERVICE DE LA QVCT ET DE LA PERFORMANCE DE L'ENTREPRISE

- La fonction RH, garante du co-pilotage d'une démarche QVCT réussie
- Le manager bienveillant/coach : créer les conditions favorables à la performance
- L'intérêt d'une démarche collaborative pour RE-mobiliser, susciter l'engagement
 - les outils d'intelligence collective pour innover, identifier, traiter des dysfonctionnements ou irritants sociaux
 - la mise en débat du travail, outil de créativité mais aussi de prévention des conflits
 - les effets en termes de marque employeur, attractivité et fidélisation
 - l'importance d'une communication interne et externe maîtrisée

APPLIQUER | Atelier pratiques sur les leviers d'actions QVCT (six axes de la boussole ANACT)

ÉVALUER | Autodiagnostic et plan d'actions personnalisé : au sein de votre entreprise, définir les actions prioritaires à engager et les points de vigilance

3 APRÈS VOTRE FORMATION

- Dans votre Espace web : support et ressources pédagogiques, documents administratifs, questionnaire de satisfaction, évaluation LearnEval, réponses à vos questions post-formation

LA RSE APPLIQUÉE AUX RESSOURCES HUMAINES

Le rôle stratégique des RH dans une politique RSE

NOUVEAU



OBJECTIFS

- Situer le cadre légal de la RSE.
- Intégrer le concept global de la RSE.
- S'interroger sur la responsabilité sociétale de l'entreprise.
- Procéder à une première évaluation des actions et impacts de son entreprise.
- Déployer une politique RSE.

LES PLUS

- Une formation synthétique qui reprend les éléments essentiels
- Un focus sur les aspects spécifiquement RH de la RSE
- Des cas pratiques et des échanges de bonnes pratiques

PUBLIC ET PRÉREQUIS

Tout professionnel des ressources humaines engagés ou souhaitant s'engager dans une démarche de RSE
Prérequis : Il est nécessaire de connaître les notions générales en ressources humaines

TARIFS

Inclus : forfait repas et évaluation LearnEval

1 770 € HT

Réf : **RHSE**

Formacode : 32008

PROCHAINES SESSIONS

Paris

4 et 5 mars 2024

3 et 4 juin 2024

9 et 10 décembre 2024

Formation à distance

4 et 5 mars 2024

3 et 4 juin 2024

9 et 10 décembre 2024

Voir toutes les dates :

www.gereso.com/RHSE

INFORMATIONS & INSCRIPTIONS

tél : 02 43 23 09 09 - mail : formation@gereso.fr

EN INTRA : tél : 02 43 23 59 89 - mail : intra@gereso.fr

1 AVANT VOTRE FORMATION

- Conseillère formation dédiée - SMS de rappel
- Dans votre Espace web : recueil de vos attentes et auto-diagnostic de vos compétences

2 PROGRAMME DE VOTRE FORMATION

LES GRANDS CONCEPTS DE LA RSE

- Définition de la RSE et du développement durable
- Les Objectifs de Développement Durable
- La norme ISO 26 000

COMPRENDRE | Brainstorming et débriefing

LA NOTION D'ENTREPRISE RESPONSABLE

- Que signifie une entreprise responsable?
- Pressions et motivations pour parler de RSE

COMPRENDRE | Brainstorming et débriefing

LE CADRE LÉGAL DE LA RSE

- Le cadre légal général
- Les 3 lois emblématiques: Loi Pacte, Loi Grenelle II, le Devoir de Vigilance
- Le document de référence

PREMIÈRE ÉVALUATION DES ACTIONS ET IMPACTS DE SON ENTREPRISE

APPLIQUER | Atelier sur le modèle SWOT

ELABORATION D'UNE STRATÉGIE RSE

- Déployer une politique RSE: étapes, matrice de matérialité, indicateurs, communication
- Les Labels RSE et agences de notation

APPROFONDISSEMENT DU DOCUMENT DE RÉFÉRENCE

- Les enjeux sociaux et sociétaux du document de référence

APPLIQUER | Atelier : travail pratique sur un document de référence

RH ET RSE : QUEL RÔLE POUR LES ACTEURS RH ?

- Le rôle stratégique des RH
- Les enjeux et leviers sociaux

LES ACCORDS SOCIAUX RSE

- Décryptage d'accords sociaux

APPLIQUER | Ateliers sur des accords sociaux

3 APRÈS VOTRE FORMATION

Dans votre Espace web : support et ressources pédagogiques, documents administratifs, questionnaire de satisfaction, évaluation LearnEval, réponses à vos questions post-formation

MANAGER LE BIEN-ÊTRE DANS SON ÉQUIPE

Concilier performance et qualité de vie au travail

OBJECTIFS

- Identifier les fondements de la performance et du plaisir au travail pour pouvoir agir conjointement sur les deux volets.
- Trouver des solutions originales et concrètes pour améliorer l'efficacité de son organisation tout en respectant les personnes.
- Développer la coopération et le bien être au travail.

LES PLUS

- De nombreux entraînements, tests, exercices et cas pratiques permettant une mise en application opérationnelle des outils et des méthodes au sein de son entreprise/établissement
- Un travail sur des situations concrètes et quotidiennes rencontrées par les participants
- Les apports personnalisés du consultant pour aider chacun à se positionner et trouver ses axes de développement

PUBLIC ET PRÉREQUIS

Dirigeants, responsables d'équipe, cadres de santé, psychologue du travail, chefs de service, managers de proximité, responsables RH, responsables amélioration continue, chief happiness officer
Prérequis : Aucun niveau de connaissances préalables n'est requis

TARIFS

Inclus : forfait repas et évaluation LearnEval

1.590 € HT

Réf : CALI

Formacode : 32154

PROCHAINES SESSIONS

Paris

15 et 16 février 2024

24 et 25 octobre 2024

Formation à distance

27 et 28 mai 2024

Voir toutes les dates:

www.gereso.com/CALI

INFORMATIONS & INSCRIPTIONS

tél : 02 43 23 09 09 - mail : formation@gereso.fr

EN INTRA : tél : 02 43 23 59 89 - mail : intra@gereso.fr

1 AVANT VOTRE FORMATION

- Conseillère formation dédiée - SMS de rappel
- Dans votre Espace web : recueil de vos attentes et auto-diagnostic de vos compétences

2 PROGRAMME DE VOTRE FORMATION

CONCILIER PERFORMANCE ET BIEN-ÊTRE AU TRAVAIL

- Les limites des approches traditionnelles du travail
 - l'approche technique du travail : sciences de l'ingénieur et excellence opérationnelle
 - l'approche sociale du travail : l'école des ressources humaines
 - forces et faiblesses des deux approches

📖 COMPRENDRE | Recherche collective des limites des deux approches - Retour et partage d'expérience des participants

- Les sources de l'efficacité et du bien-être au travail
 - qu'est-ce que le travail : capacité à surmonter les obstacles du quotidien, à gérer le stress et source de satisfaction
 - les leviers communs de l'efficacité et du plaisir au travail

🔍 EXPÉRIMENTER | Jeu - découverte des leviers communs de la performance et du bien-être au travail

ADAPTER L'ORGANISATION AUX PERSONNES ET NON LE CONTRAIRE

- Révéler vos marges de manœuvre et inspirer vos équipes
 - le modèle systémique des organisations pour offrir une vision claire et partagée des buts et du chemin
 - les trois principes d'efficacité pour mieux réussir ses missions professionnelles

📖 APPLIQUER | Cas pratique : mise en place du management visuel

- L'amélioration collective du travail
 - les trois modes de régulation d'une organisation pour faciliter le "bien faire son travail au quotidien"
 - l'analyse d'activité pour dire et résoudre les problèmes sans procès d'intention et partager les bonnes pratiques de travail

📖 APPLIQUER | Analyse d'une activité choisie par les participants : éliminer les obstacles qui nuisent au bon fonctionnement

DÉVELOPPER L'AUTONOMIE ET LA COOPÉRATION

- Le développement de l'intelligence pratique
 - les trois compétences-clés nécessaires à l'autonomie
 - les nouvelles formes d'apprentissage

📖 APPLIQUER | Cas pratique : construction d'une matrice de compétences sur les trois besoins de l'autonomie

- Le système collaboratif
 - communiquer, coordonner et faire coopérer
 - les quatre conditions de la coopération

📖 APPLIQUER | Cas pratique : recherche et association de pratiques de management avec les conditions de la coopération

- les techniques de gestion de conflits

ADOPTER UN MANAGEMENT 3.0

- Les repères du management 3.0
 - management Agile et cycle d'amélioration continue

📖 ÉVALUER | Test d'auto-évaluation sur les repères de management 3.0

- La mobilisation collective et la motivation individuelle
 - permettre à chacun de trouver le sens dans son travail
 - trouver des nouvelles solutions d'implication et de motivation de son équipe

📖 APPLIQUER | Cas pratique : piloter et animer son équipe en mode Agile

3 APRÈS VOTRE FORMATION

- Dans votre Espace web : support et ressources pédagogiques, documents administratifs, questionnaire de satisfaction, évaluation LearnEval, réponses à vos questions post-formation

BIEN VIVRE EN OPEN SPACE OU EN ESPACE DYNAMIQUE DE TRAVAIL (COWORKING, FLEX OFFICE...)

DURÉE
INDICATIVE
1 JOUR

S'adapter, mieux vivre et travailler efficacement dans un espace partagé

EXCLU INTRA



OBJECTIFS

- Utiliser harmonieusement l'espace en exploitant ses points forts et en gérant ses points faibles.
- Adapter ses modes d'organisation à ceux des autres pour se préserver et travailler ensemble.
- Mettre en œuvre des outils de communication bienveillants pour désamorcer tensions et conflits avec ses collègues.
- Formaliser les bases d'une "charte du bien-vivre en espace partagé" pour une cohabitation apaisée.

LES PLUS

- Une formation pratique qui donne les clés pour mieux vivre en espace dynamique de travail
- Une batterie d'outils concrets pour préserver sa qualité de vie et son efficacité.
- Animé par une consultante spécialiste en neurosciences comportementales, cette formation s'appuie sur des données scientifiques récentes et donne des outils simples et concrets pour gérer le stress et la concentration au bureau

PROFIL DES PARTICIPANTS

Tout collaborateur amené à travailler en bureaux partagés ou en espace dynamique

MODALITÉS PRATIQUES

Réf : YOPE

Formacode : 15034 / 15068 / 15078

Formation intra sur-mesure :

le contenu pédagogique, les modalités de réalisation et la tarification font l'objet d'une proposition personnalisée. Votre demande est traitée en temps réel par une équipe dédiée qui vous accompagne dans le suivi de votre formation.

Gain de place, meilleure circulation de l'information, coopération facilitée entre les équipes et donc meilleure productivité...

Les arguments en faveur des bureaux partagés ont conquis de nombreux dirigeants d'entreprise et managers d'équipes au cours des dernières années.

Mais côté salariés, la réalité peut être toute autre : bruit, promiscuité, difficulté à se concentrer, absence d'intimité, incivilités : les espaces de travail ouverts peuvent générer de l'insatisfaction, de la fatigue voire des conflits entre collègues et au final, conduire à une baisse de productivité... Pour vous réconcilier ou réconcilier vos équipes avec leur lieu de travail, nous vous proposons cette formation 100% pratique proposée en exclusivité intra-entreprise. Elle vous fournira toutes les clés pour préserver votre qualité de vie et votre efficacité au quotidien, surtout dans le contexte de l'ère "post-covid", avec les attentes qui s'y rattachent

PROGRAMME INDICATIF DE VOTRE FORMATION INTRA

L'allègement du travail en présentiel entraîne des attentes différentes. Il est primordial d'apprendre à bien vivre l'alternance entre télétravail et présentiel. Et se réapproprié l'espace sereinement avec des outils bienveillants pour les autres et soi-même

APPRENDRE À BIEN VIVRE L'ESPACE PARTAGÉ :

- Optimiser son mode d'organisation dans l'espace pour bien fonctionner ensemble
- Changer ses habitudes pour rester efficace chaque jour
- Identifier et adapter la taille de sa bulle de "confort" dans l'espace
- Identifier ses modes de perception prioritaires pour mieux se concentrer

🎯 ÉVALUER | Test individuel

🔍 EXPÉRIMENTER | Expérience en grand groupe

DÉVELOPPER UNE COMMUNICATION APAISÉE DANS L'ESPACE DE TRAVAIL

- Désamorcer ses réactions primitives "de survie" face à l'occupation de l'espace
- Détecter ses signaux de saturation avant qu'ils ne deviennent critiques
- Détendre les situations de tension avec ses collègues et rétablir le dialogue
- S'exprimer sur les situations délicates (collègues bruyants, envahissants...) avec bienveillance

🛠️ APPLIQUER | Ateliers en sous-groupe

🗣️ COMPRENDRE | Retour d'expérience en grand groupe avec le consultant

DÉSAMORCER SON STRESS ET SE PROTÉGER AU QUOTIDIEN

- Limiter son stress : outils simples et rapides
- Se créer des états de bien-être pour se ressourcer plus vite
- Identifier ses filtres positifs et négatifs pour se protéger du stress environnant

🛠️ APPLIQUER | Exercice de gestion du stress

🎯 ÉVALUER | Test personnel sur le stress

CONSTRUIRE UNE CHARTE DU BIEN-VIVRE DANS L'ESPACE PARTAGÉ

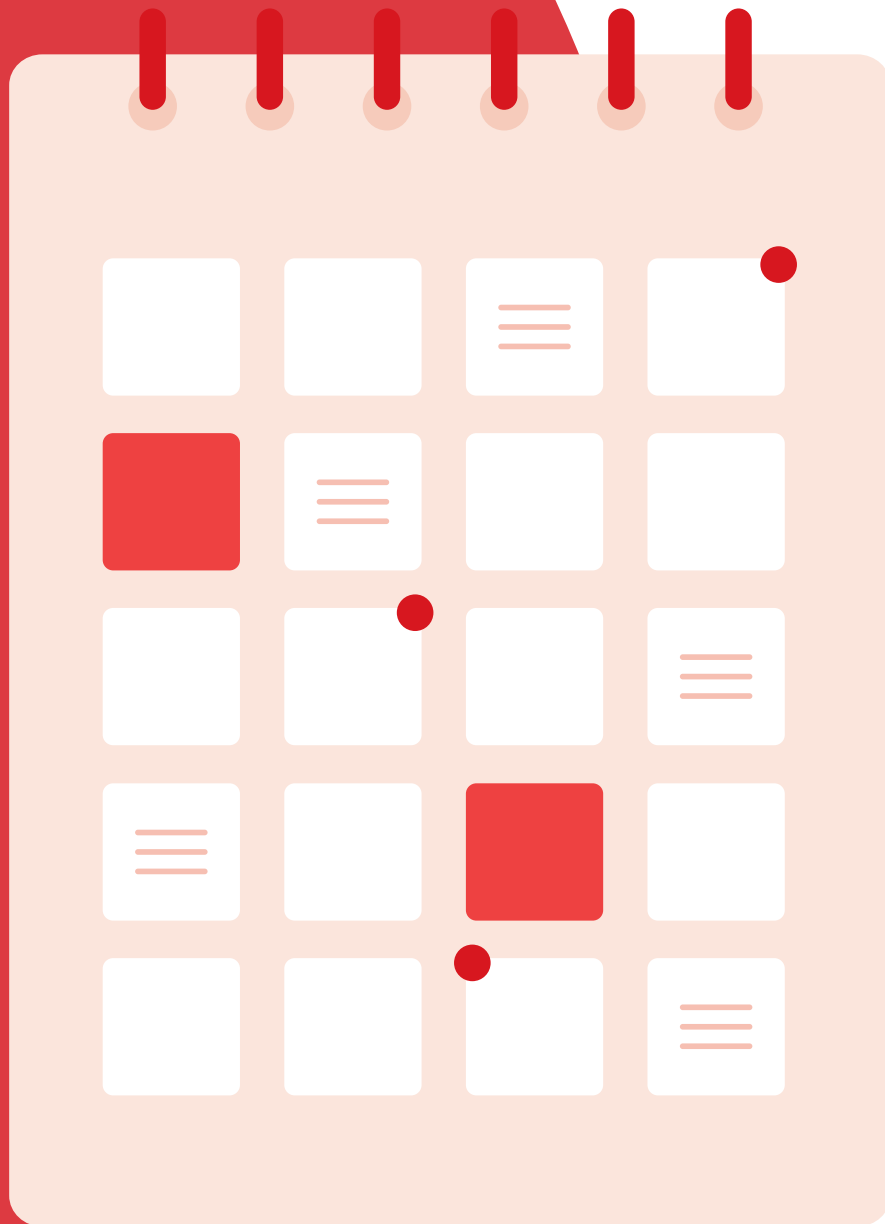
- Identifier ses priorités et celles des autres
- Travail de brainstorming
- Structuration des idées
- Validation des propositions d'idées par le groupe

🛠️ APPLIQUER | Élaborer une charte à partir des informations apprises dans la journée

INFORMATIONS & ÉTUDE PERSONNALISÉE

tél. : 02 43 23 59 89

mail : intra@gereso.fr



Calendriers des
FORMATIONS 2024
À PARIS & À DISTANCE

FORMATIONS EN PRÉSENTIEL À PARIS

SANTÉ, SÉCURITÉ ET QUALITÉ DE VIE AU TRAVAIL

Réglementation en santé et sécurité

Formation	Page	Réf.	Durée	Prix H.T.	Janvier	Février	Mars	Avril	Mai	Juin	Juillet	Septembre	Octobre	Novembre	Décembre
Être référent sécurité en entreprise	p.24	ANIM	5j	3 290 €	8 au 10				13 au 15			9 au 11		6 au 8	
Santé et sécurité au travail : sécuriser ses pratiques et concevoir une démarche de prévention	p.25	PSST	2j	1 605 €				2 et 3		24 et 25		30 et 1	30 et 1	18 et 19	
Référent harcèlement sexuel et agissements sexistes désigné par l'employeur	p.27	RFRH	1j	1 020 €				2				18			5
Être référent handicap	p.29	RFHA	2j	1 605 €				8 et 9				19 et 20			9 et 10
Intégration et maintien dans l'emploi des personnes en situation de handicap	p.30	PLOI	2j	1 810 €								26 et 27			

Risques professionnels et gestion des RPS

Formation	Page	Réf.	Durée	Prix H.T.	Janvier	Février	Mars	Avril	Mai	Juin	Juillet	Septembre	Octobre	Novembre	Décembre
Enjeux juridiques des risques psychosociaux	p.31	JURI	1j	1 425 €						14				20	
Service RH : détecter et réguler les situations sensibles	p.32	RHSS	2j	1 605 €			25 et 26					30 et 1	30 et 1	14 et 15	
Document Unique d'Évaluation des Risques Professionnels (DUERP)	p.33	RISQ	2j	1 810 €		15 et 16						16 et 17			
Agir après la détection des Risques PsychoSociaux (RPS)	p.34	ARPS	2j	1 810 €			21 et 22						14 et 15		
Conduire un entretien dans un contexte de Risques Psychosociaux	p.35	ERPS	2j	1 810 €				22 et 23		20 et 21			7 et 8		

FORMATIONS EN PRÉSENTIEL À PARIS

Qualité de vie au travail (QVCT)

Formation	Page	Réf.	Durée	Prix H.T.	Janvier	Février	Mars	Avril	Mai	Juin	Juillet	Septembre	Octobre	Novembre	Décembre
Identifier les collaborateurs en souffrance psychologique	p.36	PATO	2j	1 810 €			11 et 12							12 et 13	
Construire sa démarche Qualité de Vie et Conditions de Travail (QVCT)	p.37	DQVT	2j	1 605 €				4 et 5				26 et 27			
La RSE appliquée aux Ressources humaines	p.38	RHSE	2j	1 770 €						11 et 12					10 et 11
Manager le bien-être dans son équipe	p.39	CALI	2j	1 590 €		15 et 16							24 et 25		

FORMATIONS À DISTANCE

Réglementation en santé et sécurité

Formation	Page	Réf.	Durée	Prix H.T.	Janvier	Février	Mars	Avril	Mai	Juin	Juillet	Septembre	Octobre	Novembre	Décembre
Santé et sécurité au travail : sécuriser ses pratiques et concevoir une démarche de prévention	p.25	PSST	2j	1 605 €				2 et 3		24 et 25		30 et 1	30 et 1	18 et 19	
Référent harcèlement sexuel et agissements sexistes désigné par l'employeur	p.27	RFRH	1j	1 020 €				2				18			5
Répondre à son obligation d'emploi de Travailleurs Handicapés (TH)	p.28	AETH	2j	1 810 €	29 et 30									4 et 5	
Être référent handicap	p.29	RFHA	2j	1 605 €				8 et 9				19 et 20			9 et 10
Intégration et maintien dans l'emploi des personnes en situation de handicap	p.30	PLOI	2j	1 810 €	25 et 26										

Risques professionnels et gestion des RPS

Formation	Page	Réf.	Durée	Prix H.T.	Janvier	Février	Mars	Avril	Mai	Juin	Juillet	Septembre	Octobre	Novembre	Décembre
Enjeux juridiques des risques psychosociaux	p.31	JURI	1j	1 425 €				15							
Service RH : détecter et réguler les situations sensibles	p.32	RHSS	2j	1 605 €			25 et 26					30 et 1	30 et 1	14 et 15	

Qualité de vie au travail (QVCT)

Formation	Page	Réf.	Durée	Prix H.T.	Janvier	Février	Mars	Avril	Mai	Juin	Juillet	Septembre	Octobre	Novembre	Décembre
Construire sa démarche Qualité de Vie et Conditions de Travail (QVCT)	p.37	DQVT	2j	1 605 €				4 et 5		20 et 21		26 et 27			5 et 6
La RSE appliquée aux Ressources humaines	p.38	RHSE	2j	1 770 €						11 et 12					10 et 11
Manager le bien-être dans son équipe	p.39	CALI	2j	1 590 €					27 et 28						

CONDITIONS GÉNÉRALES DE VENTES FORMATION

1. PREAMBULE

Les présentes Conditions Générales de Vente (CGV) s'appliquent à toutes les offres de services proposées par GERESO Formation et faisant l'objet d'une commande de la part du client. Elles ne s'appliquent pas aux webinaires, conférences, location de salles et aux ouvrages GERESO Édition. Pour ces prestations, il conviendra de se référer aux conditions de vente spécifiques disponibles sur les propositions et documentations commerciales, et sur le site www.gereso.com. Toute commande implique l'acceptation sans réserve par l'acheteur et son adhésion pleine et entière aux conditions générales de vente et de participation de GERESO rappelées ci-dessous.

2. DEFINITIONS

- Formation interentreprises : formation en présentiel ou à distance regroupant des salariés d'entreprises ou d'établissements distincts, proposée et organisée par GERESO, et dont les dates de sessions et les lieux de déroulement sont unilatéralement définis par cette dernière.
- Formation intra-entreprise : formation regroupant les salariés d'une même entreprise, réalisée pour le compte d'un seul client, à une date fixée d'un commun accord, dans les locaux du client ou dans des locaux mis à sa disposition ou à distance.
- Module Expert : combinaison de deux formations interentreprises prédéterminées et indissociables.
- Les rendez-vous de... : Formations interentreprises se déroulant sur 4 matinées non consécutives et indissociables ou 2 jours non consécutifs et indissociables.
- Parcours diplômant : parcours composé de plusieurs blocs de compétences et d'un ou plusieurs examens permettant l'acquisition d'une certification professionnelle reconnue RNCP, à suivre dans un délai de 5 ans maximum.
- Bloc de compétences : une ou plusieurs formations correspondant à une compétence phare d'un parcours diplômant. Chaque bloc de compétences fait l'objet d'un examen permettant l'acquisition d'une certification professionnelle.
- Parcours certifiant : parcours composé de plusieurs formations et d'un examen permettant l'acquisition d'une certification reconnue CPFFP, à suivre sur un délai de 18 mois maximum.

3. OBJET

Toute condition contraire et notamment toute condition générale ou particulière opposée par le Client ne peut, sauf acceptation formelle et écrite de GERESO, prévaloir sur les présentes CGV et ce, quel que soit le moment où elle aura pu être portée à sa connaissance. Le Client se porte fort du respect des présentes CGV par l'ensemble de ses salariés, préposés et agents. GERESO se réserve le droit de modifier les présentes CGV à tout moment. La version actualisée des CGV peut être consultée sur le site www.gereso.com.

4. MODALITES D'INSCRIPTION ET VALIDATION DE COMMANDE

4.1. Formations interentreprises, y compris les modules expert, les parcours diplômants, les blocs de compétences, et les parcours certifiants
Pour être définitive, une commande doit être expressément formulée sur support papier via un bulletin d'inscription ou validée sur le site internet www.gereso.com. À réception du bulletin d'inscription mentionnant le(s) formation(s) choisi(s), une convention de formation en deux exemplaires est adressée au Client qui s'engage à la retourner à GERESO, signée et revêtue du cachet de l'entreprise. Pour les formations se déroulant sur un format discontinu une seule convention portant sur la totalité des journées ou demi-journées composant la formation sera établie.

4.2. Formations intra-entreprise y compris les formations sur-mesure et les prestations de coaching
Toute prestation de formation intra-entreprise fait l'objet d'une proposition pédagogique et financière établie par GERESO. L'acceptation formelle par le client devra parvenir à GERESO au moins 15 jours ouvrés avant le début de la formation. Une convention de formation en deux exemplaires est adressée au Client qui s'engage à la retourner à GERESO, signée et revêtue du cachet de l'entreprise.

5. TARIFS ET CONDITIONS DE REGLEMENT

Conditions financières et règlement :

Tous les prix sont indiqués hors taxes et sont à majorer du taux de TVA en vigueur. Sans convention contraire, les règlements sont à effectuer par le client à réception de la facture, sans escompte, à l'ordre de GERESO SAS. Règlement par un OPCO :

Si le Client souhaite que le règlement soit émis par l'OPCO dont il dépend, il lui appartient :

- de faire une demande de prise en charge avant le début de la formation et de s'assurer de la bonne fin de cette demande ;
- de l'indiquer explicitement sur son bulletin d'inscription ou sur un bon de commande ;
- de s'assurer de la bonne fin du paiement par l'organisme qu'il aura désigné.

Si l'OPCO ne prend en charge que partiellement le coût de la formation, la différence sera directement facturée au Client. Dans le cas d'une prise en charge par l'OPCO, celui-ci ne payant que prorata temporis des journées de présence, le coût correspondant aux journées éventuelles d'absence sera facturé au client. Si GERESO n'a pas reçu la prise en charge de l'OPCO au dernier jour de la formation, le Client sera facturé de l'intégralité du coût du stage. En cas de non-paiement de l'OPCO dans la limite de 60 jours nets ou de 45 jours fin de mois à compter de la date d'émission de la facture, pour quelque motif que ce soit, le Client sera redevable de l'intégralité du coût de la formation et sera facturé du montant correspondant.

6. ANNULATIONS, REMPLACEMENTS ET REPORTS

6.1 Formations interentreprises, y compris les modules expert, les cursus expert, les parcours diplômants, les blocs de compétences, et les parcours certifiants Remplacement d'un participant :

GERESO offre la possibilité de remplacer un participant empêché par un autre participant, sur une même session de formation. Le remplacement d'un participant est possible sans frais jusqu'à la veille de la formation. L'acceptation de GERESO est conditionnée par le règlement intégral de toutes les factures

CONDITIONS GÉNÉRALES DE VENTES FORMATION

à échéance précédemment émises et dues par le Client. Cette faculté n'est pas applicable aux parcours « Cours Expert », aux combinaisons de formations sous forme d'offre modulaire, aux blocs de compétences, aux parcours diplômants, aux parcours certifiants.

Report de participation :

GERESO offre la possibilité à ses clients de reporter 1 fois leur participation sur l'une des deux prochaines sessions de formation en présentiel ou à distance sur la même thématique et pour le même participant. Cette demande de report doit être communiquée par écrit, au moins 15 jours ouvrables avant le début de la formation.

Annulation à l'initiative du Client :

Toute annulation par le Client doit être communiquée par écrit, au moins 15 jours ouvrables avant le début de la formation. Toute annulation, moins de 15 jours ouvrables avant le début de la formation, entraînera le paiement d'une indemnité égale à 50% du coût total de la formation concernée. Toute annulation par le Client moins de 8 jours avant le début de la formation entraînera le paiement intégral du prix de la formation à titre de dédit. Toute formation commencée est dans son intégralité. En cas d'annulation d'une formation présentielle en raison d'une situation sanitaire exceptionnelle ou de pandémie, GERESO se réserve le droit de facturer 100% de la prestation, si le client refuse de transformer la formation présentielle en formation à distance.

Annulation et report à l'initiative de GERESO :

GERESO s'engage à ce que le personnel et les formateurs affectés à l'exécution des prestations soient parfaitement compétents dans les spécialités requises pour assurer le respect des délais et la qualité des prestations. Dans certains cas exceptionnels, GERESO peut être amené, pour des raisons indépendantes de sa volonté, à reporter une session de formation, au plus tard une semaine avant le démarrage de celle-ci. De même, dans le cas où le nombre de participants serait insuffisant pour assurer le bon déroulement de la session de formation, GERESO se réserve la possibilité d'ajourner la formation au plus tard la veille du démarrage de celle-ci, et ce, sans indemnités versées au Client.

6.2 Formations intra-entreprise y compris les formations sur-mesure et les prestations de coaching

Annulation à l'initiative du Client :

Toute prestation entamée et annulée à l'initiative du Client est due dans son intégralité. Toute annulation par le Client doit être communiquée par écrit, au moins 30 jours ouvrables avant le début de la prestation. Pour toute annulation à l'initiative du Client, fût-ce en cas de force majeure :

- plus de 30 jours ouvrables avant le début de la prestation : aucun frais ne sera facturé au Client.
- entre 15 et 30 jours ouvrables avant le début de la prestation, et sans report possible de la prestation dans un délai de 6 mois : GERESO facturera un montant correspondant à 30% de la commande, à titre de frais d'annulation. Dans le cas où la prestation peut être reportée dans un délai de 6 mois, aucun frais ne sera facturé au Client.

Une formation ne peut être reportée qu'une seule fois.

- moins de 15 jours ouvrables avant le début de la prestation : GERESO facturera la totalité du coût de la formation, à titre de dédit. Dans tous les cas : Si un coût de préparation était prévu, seuls les frais déjà engagés au titre de la préparation sont facturés. S'entendent par frais engagés, les frais éventuels de déplacement et d'hébergement ainsi que le temps passé par les collaborateurs de l'Organisme de Formation sur le projet, ainsi que les pénalités éventuelles d'annulation d'une réservation de salle pour le cas où le client aurait confié à GERESO la réalisation de cette prestation. En cas d'annulation d'une formation présentielle en raison d'une situation sanitaire exceptionnelle ou de pandémie, GERESO se réserve le droit de facturer 100% de la prestation, si le client refuse de transformer la formation présentielle en formation à distance.

Annulation à l'initiative de GERESO :

GERESO s'engage à ce que ses équipes internes et les consultants affectés à l'exécution des prestations soient parfaitement compétents dans les expertises requises pour assurer le respect des délais et la qualité des prestations. GERESO se donne la possibilité d'annuler une prestation sans préavis et à effet immédiat, ou de confier une prestation à un consultant autre que celui mentionné dans la proposition commerciale initiale, notamment en cas d'impossibilité du consultant et impossibilité de le remplacer dans sa discipline. GERESO est autorisé à sous-traiter pour partie ou totalement l'exécution des prestations.

7. MODULES E-LEARNING

Certaines formations proposées par GERESO comportent des modules en e-learning. GERESO fournira au client, dès son inscription les modalités pratiques de connexion aux modules d'e-learning.

8. DISPOSITIONS APPLICABLES A L'ENSEMBLE DE L'OFFRE GERESO

8.1. Prix, facturation et règlements

Tous les prix sont exprimés en euros et hors taxes. Ils sont révisibles dès variation significative d'un des éléments de la formule représentative des coûts de l'entreprise et de toutes les façons le 1er juillet de chaque année, après information préalable de nos Clients. Ils seront majorés de la TVA en vigueur. Les éventuels taxes, droits de douane ou d'importation ainsi que les frais bancaires occasionnés par le mode de paiement utilisé seront à la charge du Client. Les frais de déplacement du (ou des) consultant(s) ou du (ou des) formateur(s) ainsi que les frais de location de salle, de documentation et de location de matériel courant (vidéoprojecteur, logiciels utilisés lors des sessions de formation...) sont facturés en sus.

Pénalités de retard : Toute somme non payée à l'échéance donnera lieu au paiement par le Client de pénalités de retard fixées à trois fois le taux d'intérêt

CONDITIONS GÉNÉRALES DE VENTES FORMATION

légal auquel s'ajoute une indemnité forfaitaire pour frais de recouvrement de 50 € HT. Ces pénalités sont exigibles de plein droit, dès réception de l'avis informant le Client qu'elles ont été portées à son débit.

Refus de commande : Dans le cas où un Client passerait une commande à GERESO, sans avoir procédé au paiement des factures précédemment émises et arrivées à échéance, GERESO pourra refuser d'honorer la commande aussi longtemps que lesdites factures n'ont pas été réglées, sans que le Client puisse prétendre à une quelconque indemnité à ce titre.

8.2. Force majeure

GERESO ne pourra être tenu responsable à l'égard du Client en cas d'inexécution de ses obligations résultant d'un événement de force majeure. Sont considérés comme cas de force majeure ou cas fortuit, outre ceux habituellement reconnus par la jurisprudence des Cours et Tribunaux Français et sans que cette liste soit restrictive : la maladie ou l'accident d'un consultant ou d'un animateur de formation, les grèves ou conflits sociaux externes à GERESO, les désastres naturels, les incendies, la non obtention de visas, des autorisations de travail ou d'autres permis, les lois ou règlements mis en place ultérieurement, l'interruption des télécommunications, l'interruption de l'approvisionnement en énergie, interruption des communications ou des transports de tout type, ou toute autre circonstance échappant au contrôle de GERESO.

8.3. Propriété intellectuelle

Dans le cadre du respect des droits de propriété intellectuelle attachés aux supports remis ou imprimables ou de toutes autres ressources pédagogiques mis à la seule disposition des participants des formations, le Client s'interdit de reproduire, directement ou indirectement, en totalité ou en partie, d'adapter, de modifier, de traduire, de représenter, de commercialiser ou de diffuser à des membres de son personnel non participants aux formations GERESO ou à des tiers, les dits supports et ressources pédagogiques quelle qu'en soit la forme (papier, numérique, vidéo, orale...) sans l'autorisation expresse, préalable et écrite de GERESO ou de ses ayants droit.

8.4. Confidentialité

Les parties s'engagent à garder confidentiels les informations et documents concernant l'autre partie de quelle que nature qu'ils soient, économiques, techniques ou commerciaux, auxquels elles pourraient avoir accès au cours de l'exécution du contrat ou à l'occasion des échanges intervenus antérieurement à la conclusion du contrat, notamment l'ensemble des informations figurant dans la proposition commerciale et financière transmise par GERESO au Client.

8.5. Limitations de responsabilité de GERESO

La responsabilité de GERESO ne peut en aucun cas être engagée pour toute défaillance technique du matériel, tout mauvais usage du ou des service(s) E-learning de formation par les Utilisateurs ou toute cause étrangère à GERESO. Quelque soit le type de prestations, la responsabilité de GERESO est expressément limitée à l'indemnisation des dommages directs prouvés par le Client. La responsabilité de GERESO est plafonnée au montant du prix payé par le Client au titre de la prestation concernée. En aucun cas, la responsabilité de GERESO ne saurait être engagée au titre des dommages indirects tels que perte de données, de fichier(s), perte d'exploitation, préjudice commercial, manque à gagner, atteinte à l'image et à la réputation.

8.6. Données personnelles

Les différentes informations qui peuvent vous être demandées lors de l'utilisation des services GERESO sont nécessaires au traitement des inscriptions et à l'exécution des prestations fournies. Conformément à la Loi Informatique et Libertés, le Client dispose d'un droit d'accès, d'opposition, de rectification, de portabilité des informations qui le concernent. Toute demande en ce sens doit être adressée à GERESO - Service DPO - 38 rue de la Teillaie, 72018 Le Mans Cedex 2 ou à l'adresse suivant : dpo@gereso.fr

Conformément au Règlement Général sur la Protection des Données (RGPD), ces données, collectées dans le cadre d'une prestation de formation, seront conservées durant 3 ans à compter de notre dernier contact.

8.7. Communication

Le Client accepte d'être cité par GERESO comme Client de ses offres de services, aux frais de GERESO. Sous réserve du respect des dispositions des articles 8.4 et 8.6, GERESO peut mentionner le nom du Client ainsi qu'une description objective de la nature des prestations, objet du contrat, dans ses listes de références et propositions à l'attention de ses prospects et de sa Clientèle, entretiens avec des tiers, communications à son personnel, documents internes de gestion prévisionnelle, rapport annuel aux actionnaires, ainsi qu'en cas de dispositions légales, réglementaires ou comptables l'exigeant.

8.8. Droit applicable - Attribution de compétence - Renonciation - Élection de domicile

L'élection de domicile est faite par GERESO à son siège social au 38 rue de la Teillaie, 72018 Le Mans Cedex 2

Les Conditions Générales et toutes les relations contractuelles entre GERESO et ses Clients relèvent de la Loi française.

Tous litiges qui ne pourraient être réglés à l'amiable seront de la compétence exclusive du Tribunal de Commerce du Mans quel que soit le siège ou la résidence du Client, nonobstant pluralité de défendeurs ou appel en garantie. Cette clause attributive de compétence ne s'appliquera pas au cas de litige avec un Client non professionnel pour lequel les règles légales de compétence matérielle et géographique s'appliqueront.

PÔLE PÉDAGOGIQUE

Vous avez suivi une formation et vous souhaitez joindre votre consultant(e), lui poser une question technique liée à votre formation, poser des questions à nos experts, partager vos expériences...

Barbara FOUCAUD • Responsable du Pôle pédagogique
• e-mail : bfoucaud@gereso.fr • tél. : 06 33 15 13 12

COORDINATRICES PÉDAGOGIQUES

Emmanuelle BEAUSSIER • e-mail : ebeaussier@gereso.fr • tél. : 02 43 29 28 73
Flore-Anne CHAPLET • e-mail : fachaplet@gereso.fr • tél. : 02 43 23 51 93

FORMATIONS INTER

Vous souhaitez vous inscrire à une formation, être conseillé(e) dans le choix d'un certificat professionnel, en savoir plus sur le programme d'une formation...

Isabelle ROCHE • Responsable commerciale
• e-mail : iroche@gereso.fr • tél. : 02 43 23 59 81

FORMATIONS INTRA

Informations commerciales

Vous souhaitez recevoir une étude personnalisée, mettre en place une formation sur-mesure dans votre établissement, nous transmettre un cahier des charges pour une formation intra...

CONSEILLERS(ES) FORMATION

Valérie FÉAU • e-mail : vfeau@gereso.fr • tél. : 02 43 29 28 75
Ludvine LETESSIER • e-mail : lletessier@gereso.fr • tél. : 02 43 23 51 92
Joy ROQUELIN • e-mail : jroquelin@gereso.fr • tél. : 02 43 23 59 88
Jessica BERDAH • e-mail : jberdah@gereso.fr • tél. : 02 52 99 04 20
Alexis BONNAIN • e-mail : abonnain@gereso.fr • tél. : 02 43 29 28 78

GRANDS PROJETS

Vous souhaitez bénéficier d'un accompagnement personnalisé dans la préparation et le déploiement d'un projet de formation d'envergure, ou vous souhaitez optimiser votre budget formation via la signature d'un accord-cadre avec GERESO.

Fayçal NETICHE • Responsable développement commercial
• e-mail : fnetiche@gereso.fr • tél. : 07 88 51 98 26
Marina RONCHETTI • Chargée grands comptes
• e-mail : mronchetti@gereso.fr • tél. : 02 43 23 59 84
Laurence CHISTONI • Assistante commerciale grands comptes
• e-mail : lchistoni@gereso.fr • tél. : 02 52 99 04 21

Une question à propos d'une formation, d'un certificat professionnel ou d'un ouvrage ? Un document administratif à nous adresser ? Un cahier des charges de formation intra à nous transmettre ? Retrouvez la liste de vos contacts utiles.

VOS
CONTACTS



FONCTION **PUBLIQUE**

Florent LE FRAPER DU HELEN • Responsable développement secteur public
• e-mail : flefraper@gereso.fr • tél. : 06 17 81 10 54

CONSEIL

Vous souhaitez en savoir plus sur nos offres de conseil : bilans retraite, veille juridique, audit de paie, mobilité, coaching....

Valérie FÉAU & Laure CABELGUEN • Conseillères formation et prestation conseil GERESO
• e-mail : conseil@gereso.fr • tél. : 02 43 23 51 44

ESPACE FORMATION PARIS MONTPARNASSE

Mathilde KIRION • Responsable de l'Espace Formation
• e-mail : mkirion@gereso.fr • tél. : 01 42 18 13 03

Luna RAMAROSON • Assistante gestion formation
• e-mail : lramaroson@gereso.fr • tél. : 01 42 18 13 08

Pour préparer l'adaptation de l'accessibilité de la formation à vos besoins :

Anne-Lise FEBVRE • Référente handicap
• e-mail : alfebvre@gereso.fr • tél. : 02 43 23 51 41

MARKETING, **COMMUNICATION & WEB**

Vous souhaitez en savoir plus sur les offres, les événements ou les sites web GERESO, proposer un partenariat presse ou web, solliciter un auteur ou un consultant GERESO...

Hervé RIOCHE • Responsable Marketing & Communication
• e-mail : hrioche@gereso.fr • tél. : 02 43 23 51 45

Yohann SORIN • Webmaster
• e-mail : ysorin@gereso.fr • tél. : 02 43 29 28 70

Kelly BALIGAND • Chargée de Communication & Marketing
• e-mail : kbaligand@gereso.fr • tél. : 02 52 99 04 16

Mélany SIMON • Graphiste & Webdesigner
• e-mail : msimon@gereso.fr • tél. : 02 43 23 51 42

COMPTABILITÉ

Vous souhaitez une information à propos d'un règlement ou d'une facture...

Pascaline DUBOIS • Responsable comptabilité
• e-mail : pdubois@gereso.fr • tél. : 02 43 23 51 40

LOGISTIQUE

SECRÉTAIRES DE FORMATION INTRA

Nathalie EDMOND • e-mail : nedom@gereso.fr • tél. : 02 43 23 51 48

Marjorie BROSSARD • e-mail : mbrossard@gereso.fr • tél. : 02 43 23 59 84

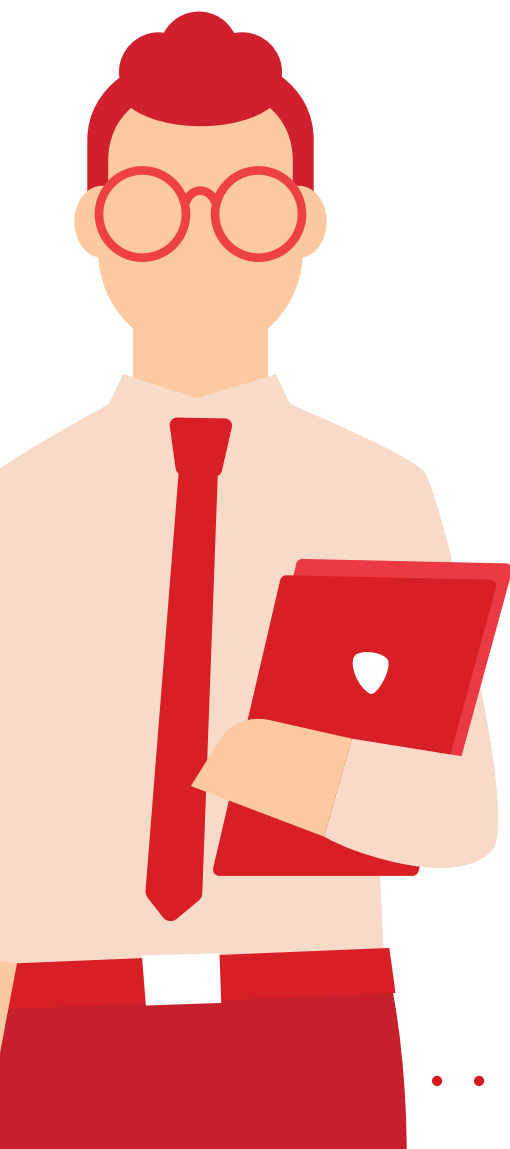
ASSISTANTES TECHNIQUES INTRA

Véronique LECHAT • e-mail : vlachat@gereso.fr • tél. : 02 43 23 51 48

ÉDITION & LIBRAIRIE.GERESO.COM

Vous souhaitez commander un ouvrage, faire le point sur vos abonnements, proposer un manuscrit...

Service clients : 02 43 23 03 53 • **e-mail** : edition@gereso.fr
Retrouvez tous nos ouvrages sur librairie.gereso.com



“La librairie GERESO offre à nos stagiaires un accès privilégié à une sélection d’ouvrages de référence.”

L'ESPACE **FORMATION**

“L’équipe GERESO vous reçoit dans un environnement chaleureux et stimulant en plein cœur du quartier d’affaires Montparnasse.”

Vous êtes chez vous !

Nous vous accueillons au sein de notre **Espace Formation** dans le 14^e arrondissement, 22 place Catalogne. Découvrez un espace spécialement créé pour vous et bénéficiez d’une efficacité sans faille grâce à une interlocutrice unique, une configuration sur-mesure (salles aménageables selon vos besoins, écrans & video-projecteurs, wifi, paperboards...).

L’objectif ?

Optimiser votre **“expérience formation”** grâce à l’ensemble de nos salles distribuées autour de **grandes zones de convivialité**. Nos équipes vous proposeront petit-déjeuner d’accueil et pauses gourmandes adaptés à vos besoins. Petits salons, tisaneries, comptoirs (prises intégrées) et même librairie, l’espace GERESO se veut **multiple et agile** pour **inspirer chacun de ses clients**.

Éveil des sens, mais également **des idées** grâce à notre **espace librairie**, accessible dès l’accueil. **La Librairie GERESO** vous propose **plus de 350 titres** sur l’ensemble **des thématiques relatives au monde du travail** : management, comptabilité, droit du travail ou encore communication.



“L’Agora vous attend au niveau inférieur de notre Espace Formation, offrant un cadre à la fois végétalisé et accueillant, idéal pour des rencontres inspirantes et conviviales.”



“L'ESPACE GERESO EST FACILEMENT ACCESSIBLE”



Parking

Zenpark - Parking Paris - Gare
Montparnasse - Concorde - Château



Bus

Arrêt - Place de catalogue :
Lignes 59 et 88



Accès Métro

Montparnasse-Bienvenue :
Lignes 4 - 6 - 12 - 13
Gaîté : Ligne 13



NOS PARTENAIRES FORMATIONS

FORMATIONS DIPLOMANTES



École de référence pour les professionnels des RH depuis 1998, SUP des RH **prépare aux différents métiers des ressources humaines**. Située à Paris dans le 15^e arrondissement, elle délivre en partenariat avec GERESO, deux diplômes :

Chargé(e) des Ressources Humaines

Titre certifié de Niveau 6 (Bac+3)

- Éligible au CPF
- Inscrit au RNCP

Manager du développement des RH

Titre certifié de Niveau 7 (Bac+5)

- Éligible au CPF
- Inscrit au RNCP

FORMATIONS INTER & INTRA

Plus d'informations sur nos partenaires sur :
www.gereso.com/references/partenaires/



Mine de Savoirs est **une agence de créativité pédagogique**, qui vous accompagne de la conception au déploiement de vos dispositifs de formation digitaux, présentiels ou blended.

Les experts pédagogues conçoivent avec vous le contenu. Le studio graphique-vidéo sublime le contenant. L'agence est également **un organisme de formation spécialisé en accompagnement des formateurs** vers de nouvelles compétences pédagogiques.



L'offre proposée par Qualis Formation est dédiée à la montée en compétence des collaboratrices et collaborateurs des secteurs de **l'Assurance**, de la **Banque**, des **Mutuelles** et des autres **sociétés financières**. Ces formations intéressent tous les segments de marché (particuliers, patrimoniaux, professionnels, entreprises), les salariés au **front-office** et au **back-office**. Organisme de formation indépendant, Qualis Formation est qualifié ISQ OPQF et inscrit au Datadock.



FORMATIONS DIPLOMANTES

EN SAVOIR PLUS ?

Rendez-vous sur gereso.com
ou contactez-nous au 02 43 23 09 09



Établissement pluridisciplinaire de **11 000 étudiants** répartis sur deux campus, Le Mans et Laval. Le Mans Université offre des formations et une activité de recherche d'expertise reconnue internationalement en sciences et technologie, mais aussi en lettres et langues, droit, économie, gestion, sciences humaines et sociales.

Le Mans Université en partenariat avec GERESO propose :

Gestion des Ressources humaines

Master 2 - Diplôme d'État Bac+5

- en présentiel et e-learning
- Éligible au CPF
- Inscrit au RNCP



Le **modèle Homo Emoticus** apporte un **éclairage nouveau sur les relations humaines.**

Il s'appuie ainsi sur les émotions universelles pour expliquer les comportements, les relations, les situations de management et de négociation...

Il offre un cadre de compréhension et d'action pour chaque situation : **management de projet, d'équipe, de personne ou de crise, communication interpersonnelle, négociation...**



L'Institut François Bocquet propose une expérience qui repose sur des valeurs fortes : l'authenticité des relations humaines, l'adaptation au profil de l'apprenant, la proximité géographique et l'innovation pédagogique. L'Organisme de formation est indépendante, **certifié Qualiopi**. Cette qualification est la reconnaissance d'un savoir-faire et de compétences dans les domaines du management, des relations humaines, de la communication, du développement personnel et de l'efficacité professionnelle.



GERESO est le partenaire privilégié de la plupart des établissements publics français et des grandes entreprises, parmi lesquels :

SECTEUR PRIVÉ

ABB FRANCE · ACCENTURE · ACCOR · ACMS · ACTION LOGEMENT · ADOMA · AÉROPORTS DE PARIS
· AFPA · AG2R · AGEFIPH · AGENCE FRANCE PRESSE · AIRBUS · AIR LIQUIDE · ALBANY INTERNATIONAL
· ALLIANZ · ALSTOM TRANSPORT · ALTEDIA · AMBASSADES DES ÉTATS-UNIS ET DU CANADA · APEC
· APPIA · ARC INTERNATIONAL · ARKEMA · ARPAVIE · ARTERRIS · ASSYSTEM · AUCHAN · AXA FRANCE
· AXALTA COATING SYSTEMS · BANQUE DE FRANCE · BANQUE PALATINE · BANQUE POPULAIRE
· BAYARD PRESSE · BAYER CROPS SCIENCE · BERTIN TECHNOLOGIES · BNP PARIBAS · BOBST LYON · BOLLORE
· BOSCH · BOUYGUES · BPCE · BRGM · BRICO DEPOT · BRIDGESTONE FRANCE · BSH ELECTROMENAGER
· BUREAU VERITAS · C & A · CAISSE CENTRALE DE LA MSA · CAISSE D'ÉPARGNE · CANAL PLUS · CAP GEMINI
· CARREFOUR · CARSAT · CASA · CASINO · CCAS · CCI · CEA · CENTRE JEAN PIERRE TIMBAUT · CERFRANCE · CFPR · CHANEL
· CIC · CIEM · CLARINS · CLUB MEDITERRANEE · CNAMTS · CNES · CNP ASSURANCES · COFACE · COLAS · COLLECTEAM
· CONFORAMA · CLAAS TRACTOR · COOPERATIVE LE GOUESSANT · COVEA · CPAM · CRÉDIT AGRICOLE · CRÉDIT MUTUEL
· CRISTAL UNION · DAHER · DALKIA · DASSAULT · DELPHARM GAILLARD · DISNEY · ECONOCOM · EDF · EFS · EGIS · EIFFAGE
· ENGIE COFELY · ENSEMBLE PROTECTION SOCIALE · ESPCI PARITECH · ESSILOR · FFF · FNAC · FRAMATOME · ORANO · FRANCE TELEVISIONS
*FUJIFILM · GROUPE BEL · GECINA · GEFCO · GEMALTO · GENERAL ELECTRIC · GENERALI · GEODIS · GFI INFORMATIQUE · GFC ATLANTIC · GKN
DRIVELINE · GLACES THIRIET · GRANDS PORTS MARITIMES · GROUPAMA · GROUPE ARCADE · GROUPE HENNER · GROUPE HOSPITALIER SAINT
JOSEPH · GROUPE LES MOUSQUETAIRES * GROUPE VVY · GRT GAZ · SANOFI · HELMA SERVICES · HERMES SELLIER · HERTA · HERTZ
· HOTEL LE BRISTOL · IDEX · IFP · IMPACT · INEO · INEXTENS · INGEROP · INNOTHERA SERVICES · INRS INSEAD · INSTITUT PASTEUR · IPSOS · IRSN
· ITRON · JEAN STALAVEN · JOHN DEERE · KEOLIS · KRYS GROUP · KUEHNE & NAGEL · L'ORÉAL · LA BANQUE POSTALE · LABORATOIRES URGO
· LABORATOIRES SERVIER · LABORATOIRES FILORGA COSMETIQUES · LABORATOIRES NUXE · LAFARGE · LAGARDERE · LA POSTE · LA REDOUTE
· LEGRAND · LFDJ · LES TRAVAUX DU MIDI · LILLY FRANCE · LOGOPLASTE · LOUIS VUITTON · LYONNAISE DE BANQUE · LUBRIZOL · MAAF · MACIF
· MACSF · MAIF · MBDA FRANCE · MC DONALD · MGEN · MICHELIN · MMA · MSA · MOET HENNESSY * MUTEX · NAPHTACHIMIE · NATIXIS * NESTLÉ
· NEXANS · NEXTER · NUTRIXO · ORANGE · ORANGE BANK · OUEST FRANCE · SOLOCAL · PASQUIER · PARIS HABITAT · PARISOT · PEUGEOT CITROËN
· PFIZER · PHILIPS · PIERRE GUERIN · PÔLE EMPLOI · POLYONE · PORT AUTONOME · PRINTEMPS · PRO BTP · RADIO FRANCE · RATP · RAZEL BEC
· RELAIS COLIS · RENAULT · SACEM · SAFRAN · SAINT GOBAIN · SAMSIC – SARTHE HABITAT · SCHENKER FRANCE · SCHLUMBERGER · SCHNEIDER
ELECTRIC · SEB DEVELOPPEMENT · SEITA · SFR · SGS · SHELL · SHISEIDO · SIACI SAINT-HONORÉ · SIEMENS · SIVANTOS · SMABTP · SNCF · SOCIÉTÉ
GÉNÉRALE · SOFITEL · SOGEA · SOGIMA · SOLVAY · SOURIAU · SPIE · ST MICROELECTRONICS · STELIA AEROSPACE · SUEZ · SVP · SYSTRA · TAM
· TDF · TECHNIP · TEFAL · TELEPERFORMANCE · TERREAL · THALES · TOTAL · TRANSDEV · UCANSS · UNEO* VALEO · VEOLIA · VERSPIEREN · VINCI
· VIVARTE · VM BUILDING SOLUTIONS · VTG FRANCE · WURTH FRANCE SA · AUTOROUTES PARIS RHIN RHÔNE ...

SECTEUR PUBLIC

A.C.O.S.S. · AGENCES DE L'EAU · ANAH · ANFH · ANSES · ASSEMBLEE NATIONALE · ASP · CAISSE DES DEPOTS · C.A.S.V.P · CENTRES DE GESTION
DE LA FPT · CENTRE NATIONAL DU CINEMA ET DE L'IMAGE ANIMEE · CLEISS · CNRS · COUR DES COMPTES · EDSMR · IFCE LES HARAS NATIONAUX
· INSERM · IRSTEA · **CONSEILS DÉPARTEMENTAUX :** DU CANTAL, DE L'HERAULT, DU JURA, DE LA HAUTE-VIENNE, DES HAUTS DE SEINE,
DES PYRENEES-ORIENTALES, DU FINISTERE... · **CONSEILS RÉGIONAUX :** AUVERGNE-RHONE ALPES, GRAND EST, GUADELOUPE, NOUVELLE
AQUITAINE, VAL DE LOIRE ... · **CULTURE :** BNF, CENTRE GEORGES POMPIDOU, CENTRE DES MONUMENTS NATIONAUX, CHATEAU DE VERSAILLES,
LA COMEDIE FRANÇAISE, MUSEE DU LOUVRE, MUSEE DU QUAI BRANLY, SEVRES LA CITE DE LA CERAMIQUE..... · **ÉDUCATION :** CAISSES DES
ÉCOLES, ECOLE, CENTRALESUPELEC, ECOLES DES MINES, ECOLE POLYTECHNIQUE, ENAC, LA FEMIS, UNIVERSITES DE NANTES, DE PARIS II,
DE PARIS-SORBONNE, DU HAVRE, AIX-MARSEILLE ... · DILA · DREAL · FRANCEAGRIMER · IFSTTAR · IGN · IGPDE · INPI · INRA · INRAP · INRIA · INSEE
· IRD · LA POSTE · **MAIRIES :** DE NOISY, SARTROUVILLE, DE LYON, DE NANTES, DE PARIS, DE ROUEN, DE VERSAILLES, DU HAVRE...
· **METROPOLES :** DE LYON, NANTES, LILLE, STRASBOURG, TOULOUSE · **MINISTÈRES :** DE L'AGRICULTURE, DE LA CULTURE, DE LA DÉFENSE,
DE L'ÉCOLOGIE, SERVICES DU PREMIER MINISTRE... · ONAC-VG · PREFECTURE DE REGION : AUVERGNE-RHONE ALPES, BRETAGNE, CHARENTE,
ILE DE FRANCE ... · **SANTÉ :** APHP, ARS, CASH DE NANTERRE, CH D'AJACCIO, DE GONESSE, DU HAVRE, GUILLAUME RÉGNIER, PUBLIC DU
COTENTIN... · CHI DE CRETEIL, DE POISSY/ST GERMAIN EN LAYE, DE VILLENEUVE SAINT GEORGES... · CHU DE BREST, DE FELIX GUYON, DE RENNES,
HOPITAUX DE ROUEN, DE NANTES, DE NICE, DE NIMES, DE SUD REUNION... · CSMLD JACQUES WEINMANN · EHPAD · EFS · EPS · EPSMR · GH LE
RAINCY MONTFERMEIL, DE MULHOUSE SUD ALSACE, DE L'AUBE-MARNE, EST-REUNION, SUD-ARDENNES ... · HAUTE AUTORITE DE SANTE
· INSTITUT LE VAL-MANDE · MIPIH · SANTÉ PUBLIQUE FRANCE · SDIS DE L'ARDÈCHE, DE LA LOIRE, DES ALPES MARITIMES, DES YVELINES · SYNDEC
· S.A.R. : DE DOUAI, DE LYON, DE PARIS ...





GERESO

FORMATION | CONSEIL | ÉDITION

SIÈGE SOCIAL

38 Rue de la Teillaie - CS 81826

72018 Le Mans Cedex 2

formation@gereso.fr

02 43 23 09 09

ESPACE FORMATION

22 Place de Catalogne - 75014 Paris

espaceformation@gereso.fr

01 42 18 13 08

