

FORMATIONS

2024

Management de projet,
stratégie & organisation





CHEZ GERESO, NOUS VOUS TRANSMETTONS DES EXPERTISES ET
**DES SAVOIR-FAIRE CLÉS POUR
CONTRIBUER À VOTRE PERFORMANCE.**
NOUS RÉPONDONS À VOS PROPRES BESOINS ET VOS ATTENTES,
PARCE QUE NOUS CROYONS QUE CHACUN MÉRITE UNE APPROCHE
SUR-MESURE. NOUS NOUS ENTOURONS D'EXPERTS, AFIN
DE VOUS ACCOMPAGNER AU QUOTIDIEN.
**NOUS AVONS TOUS À CŒUR DE VOUS FAIRE ÉVOLUER
POUR ACCROÎTRE VOTRE EFFICACITÉ,
VOTRE ÉPANOUISSEMENT PROFESSIONNEL MAIS AUSSI PERSONNEL.**
NOUS VOUS SOUTENONS DANS LA CROISSANCE DE VOTRE ACTIVITÉ, EN
PRENANT EN COMPTE VOTRE MARCHÉ, VOS ENJEUX ET VOTRE CULTURE D'ENTREPRISE.
NOUS FAISONS TOUT POUR NOUS RÉINVENTER
ET ENRICHIR NOTRE OFFRE, CAR DANS UN MONDE EN PERPÉTUEL MOUVEMENT,
IL N'Y A PAS DE PLACE NOUS CRÉONS AVEC VOUS UNE
POUR L'IMMOBILISME. RELATION DE PROXIMITÉ, BASÉE SUR LA
FOI EN L'HOMME ET EN SON AMBITION.
NOUS AGISSONS POUR ATTISER VOTRE CURIOSITÉ,
ET FAIRE ÉCLORE EN VOUS DE NOUVELLES PASSIONS.
NOUS CRÉONS L'INTÉRÊT, POUR EXALTER LES SAVOIRS.
NOUS CROYONS QU'IL SUFFIT D'UNE FORMATION ADAPTÉE,
D'UN CONSEIL AVISÉ OU D'UNE LECTURE PASSIONNÉE
POUR RÉVEILLER
**CE QUE VOUS AVEZ
DEPUIS TOUJOURS,** **EN VOUS.**

AVEC GERESO,
RÉVÉLEZ VOS COMPÉTENCES !



10

bonnes raisons de
vous former chez

GERESO

MERCI À VOUS !

Parce que choisir un organisme de formation partenaire est un exercice délicat. Que vous soyez responsable ou assistant(e) formation, professionnel(le) des ressources humaines, manager ou collaborateur(trice), voici 10 bonnes raisons d'adopter GERESO pour vos formations inter et intra-établissement.



DES FORMATIONS DE QUALITÉ SUPÉRIEURE

Après plus de **50 000 évaluations** à chaud et à froid, des analyses et des études comparatives menées de façon parfaitement **indépendante entre 2011 et 2023**, par forMetris un cabinet expert dans l'évaluation des formations, puis via la plateforme **LearnEval**, le résultat est sans appel : les professionnels que nous formons nous plébiscitent pour la qualité de nos formations en les positionnant comme **"supérieures à la moyenne"** et **89.2%** des participants recommandent GERESO à l'issue de leur formation (source : NPS LearnEval - entre le 01/01/2022 et le 30/09/2023). **Les formations GERESO se distinguent par leur qualité** pour la totalité des domaines de formation et des items évalués :

- Pédagogie
- Contenu des formations
- Impact de la formation pour les entreprises
- Perception de la formation par les participants
- Satisfaction des participants



DES RÉPONSES FORMATION ADAPTÉE À VOS ATTENTES

Formations diplômantes, certificats professionnels, blocs de compétences, parcours personnalisés, formations en présentiel ou à distance, formations inter, journées d'actualités, blended learning : nous innovons en permanence pour **vous proposer la réponse formation qui vous convient le mieux !** Et pour vos projets d'établissement ou à enjeux stratégiques, nos équipes intra, conseil et grands projets sont à votre écoute, pour construire avec vous **une solution formation 100 % individualisée.**



OBJECTIF CPF !

GERESO se mobilise pour la réussite du Compte Personnel de Formation (CPF) en vous proposant **une gamme de formations diplômantes, de blocs de compétences et des formations certifiantes éligibles CPF.** Ces formations ont été élaborées avec les meilleurs partenaires et bénéficient de l'inscription au RNCP (Répertoire National des Certifications Professionnelles).

2 000

sessions de formation
programmées en 2024

160 000

professionnels
du secteur privé et de la
fonction publique formés

À travers ce blog, notre équipe d'experts GERESO passionnés et expérimentés vous partage des dernières tendances RH, les actualités et les enjeux de la fonction RH dans les secteurs privé et public.

Au menu :
Des analyses de fond, des billets d'experts, des outils et des techniques pour développer ses compétences, son savoir-être ou son savoir-faire et progresser dans son travail ou sa vie personnelle.

Rejoignez-nous dans cette aventure passionnante de l'apprentissage et du développement professionnel sur : gereso.com/actualites



Les consultants GERESO sont des experts sélectionnés pour leur parcours académique et professionnel, leur expertise métier, leurs **compétences pédagogiques** et leurs connaissances des entreprises et des établissements publics. Femmes et hommes passionnés par leur métier, ils sont souvent **auteurs d'ouvrages pratiques et de publications professionnelles**. Sélectionnés à l'issue d'un processus très rigoureux, ils **s'impliquent personnellement** dans l'élaboration et l'actualisation des formations qu'ils animent et vous proposent en permanence **une réponse formation adaptée**, à jour, qui tient compte de votre contexte professionnel, de votre culture d'entreprise et de votre projet d'établissement.

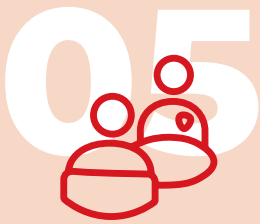


DES CONSULTANTS
**EXPERTS
& PASSIONNÉS**

Chez GERESO, **notre priorité** est de **vous accompagner** dans votre quête de **performance** et vous aider dans votre projet de **digitalisation RH**. C'est pourquoi nous mettons à votre disposition des **outils innovants**, spécialement conçus pour vous permettre **d'atteindre vos objectifs** de manière efficace et durable. Classes virtuelles, webinaires, formations en blended learning, Espace Stagiaire en ligne pour consulter vos e-ressources après-stage ou gérer vos inscriptions, Espace Responsable Formation pour piloter les formations de vos collaborateurs...



DES **OUTLS INNOVANTS**
AU SERVICE DE **VOTRE
PERFORMANCE**



UN ACCOMPAGNEMENT ADAPTÉ, TOUT AU LONG DE VOTRE FORMATION

Avant votre formation : votre conseillère pédagogique vous guide dans le choix de votre formation : inter ou intra, en présentiel ou à distance, formation courte, parcours personnalisé certifiant ou diplômant. Dans votre Espace web, un questionnaire détaillé vous permet de préciser vos attentes. Un outil d'auto-diagnostic vous aide à vous positionner par rapport aux objectifs de la formation.

Pendant votre formation : nos experts sont à votre disposition pour répondre à toutes vos questions et traiter vos cas particuliers.

Après votre formation : vous évaluez votre formation dans votre Espace web. Votre conseillère formation vous contacte pour faire un point complet : satisfaction, acquisition de compétences, mises en application...

Et l'expertise se prolonge aussi en ligne : dans votre Espace web, retrouvez vos ressources pédagogiques, vos documents administratifs et posez vos questions techniques à votre consultant(e)



100% DES FORMATIONS ÉVALUÉES À CHAUD & À FROID

Toutes les sessions de formation interétablissements proposées par GERESO font l'objet d'une évaluation par les participants sur la plateforme en ligne **LearnEval**. Organisation, contenu, pédagogie, animation, support, impact de la formation et résultats concrets... L'objectif est d'apprécier **les moyens mis en œuvre et l'efficacité de la formation** sur la durée.

Nos résultats 2023* :

- score "préparation des formations" : **85,3 / 100**
- score "formateur" : **91,3 / 100**
- score "contenu pédagogique" : **90,8 / 100**
- score "accueil Espace Formation" : **88 / 100**
- score "conditions matérielles" : **87,6 / 100**



ÉVALUEZ AVEC LEARNEVAL VOTRE FORMATION !

Une première évaluation à chaud juste après la formation permet de mesurer les aspects relatifs à la préparation et à l'organisation de votre formation, l'adéquation à vos attentes, la qualité de l'animation, l'intérêt du contenu pédagogique de la formation et votre satisfaction globale.

Une seconde évaluation à froid, quelques semaines après la formation, permet de mesurer l'atteinte des objectifs spécifiques de la formation, l'utilisation des acquis de la formation, l'amélioration de votre efficacité ou de votre qualité du travail et votre satisfaction avec du recul.

89,2%

moyenne
des évaluations
LearnEval

40 000

évaluations
réalisées en 2023

*Source : LearnEval - entre le 01/01/2022 et le 30/09/2023

GERESO est membre des **Acteurs de la Compétence** et bénéficie de la certification **QUALIOPi** pour l'ensemble des domaines de formations :

- Métiers et fonctions supports de l'entreprise
- Création, stratégie d'entreprise et fonctions associées
- Techniques et Méthodes de management
- Développement de compétences comportementales
- Communication interpersonnelle
- Prévention des Risques (RPS, incendie, SST...)
- Banque, assurance, immobilier
- Services à la personne et à la collectivité

Véritables **marques de confiance**, ces labels sont délivrés à l'issue d'un processus très rigoureux. C'est le gage de **notre professionnalisme et de notre engagement** dans une démarche de progrès permanent. GERESO est également classé en 2023 comme **un incontournable de la formation professionnelle** par le magazine DÉCIDEURS tant par la qualité de ses formations en Gestion des Ressources Humaines que par sa relation de proximité avec sa clientèle.



NOS CERTIFICATIONS & NOS DISTINCTIONS



RÉPUBLIQUE FRANÇAISE

La certification qualité a été délivrée au titre de la catégorie d'action suivante : **ACTIONS DE FORMATION**

Vous êtes chez vous ! Nous vous accueillons à Paris dans le 14^e arrondissement, 22 place Catalogne au sein de notre **Espace Formation**. Découvrez un espace spécialement créé pour vous et bénéficiez **d'un accueil personnalisé, de services et d'équipements haut de gamme** : vidéoprojecteurs intégrés, écrans plats grande dimension, wifi, espace repos, librairie... **L'objectif ?** Optimiser votre **«expérience formation»** avec GERESO.

08

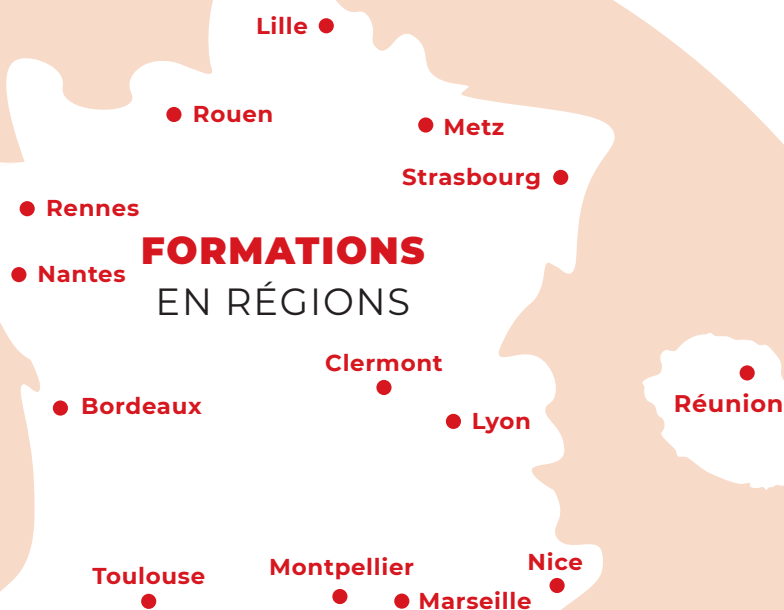


UN ENVIRONNEMENT IDÉAL POUR VOUS FORMER

L'EXPERTISE À 2 PAS DE CHEZ VOUS !

Toute l'expertise de **notre réseau** de consultants vient **à votre rencontre** dans votre région.

FORMATIONS EN RÉGIONS





Réalisées par des professionnels certifiés et expérimentés, nos prestations de coaching vous aideront à améliorer **votre performance individuelle ou collective** ou à faire face à de nouveaux défis personnels ou d'équipe.

- **Coaching individuel et professionnel**
- **Coaching collectif, coopération et performance durable de vos équipes**

LE COACHING GERESO



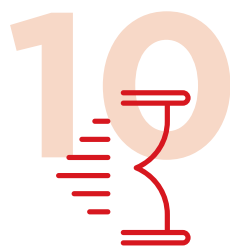
PLUS QU'UN
**PRESTATAIRE RH,
VOTRE BUSINESS PARTNER**

Développement des talents, accompagnement des transformations, projets RH stratégiques... GERESO vous prête main forte dans **l'élaboration et la mise en œuvre de vos grands projets**, en s'appuyant sur l'expertise d'équipes internes dédiées, la puissance de son réseau de consultants et des dispositifs efficaces et innovants.

Nos engagements :

- Prendre en compte les particularités de votre métier, de votre secteur d'activité et votre culture d'entreprise
 - Élaborer une réponse complète, de l'analyse de votre besoin jusqu'à l'évaluation à long terme des bénéfices de notre prestation
- Utiliser toutes les modalités pédagogiques et techniques à disposition : formation présentielle, e-learning, coaching...

Pour vos projets stratégiques, contactez notre **service Grands Projets au 02 43 23 59 84.**



UN PARTENAIRE
**FIABLE SUR LE
LONG TERME**

Réforme de la formation, du droit du travail, des retraites, de l'assurance chômage, digitalisation des RH, mise en œuvre du télétravail... Depuis plus de 40 ans, nous aidons les plus grands groupes français à faire face à tous les changements législatifs, réglementaires et aux **grandes transformations** qui les touchent en élaborant en permanence de **nouvelles solutions en formation, conseil et édition**. Et si notre offre de prestations s'enrichit année après année, notre **exigence de qualité et d'efficacité** reste constante.

ENSEMBLE POUR LA RÉUSSITE DE VOTRE PROJET FORMATION !



DÉVELOPPER VOS COMPÉTENCES INDIVIDUELLES

Vous souhaitez assurer **la montée en compétences d'un(e) collaborateur(trice)** sur une thématique, un domaine précis, ou l'accompagner dans le cadre d'un changement professionnel : mobilité interne, promotion, préparation à la retraite...

01

LES BLOCS DE COMPÉTENCES

Des **parcours de formations** d'une durée de 3 à 14 jours, éligibles au CPF et capitalisables sur plusieurs années pour obtenir des titres diplômants de haut niveau.

02

LES OFFRES MODULAIRES

2 ou 3 formations complémentaires et progressives conçues pour acquérir les fondamentaux et vous perfectionner sur une thématique spécifique.

03

LES FORMATIONS INTERENTREPRISES

Des **formations «catalogue» de 1 à 5 jours**, en présentiel ou à distance pour des compétences opérationnelles, immédiatement transposables dans votre établissement.

05

LES FORMATIONS DIPLOMANTES

Des **diplômes en RH de niveau BAC+2 à BAC+5**, éligibles au CPF et accessibles par la VAE, pour donner un nouveau souffle à votre carrière, accéder à de nouvelles fonctions ou valider votre expérience professionnelle.

04

LES CERTIFICATS PROFESSIONNELS

Des formations certifiantes reconnues par **Les Acteurs de la Compétence** pour développer ou valider vos compétences en RH, management...



BOOSTER VOTRE PERFORMANCE COLLECTIVE

Vous souhaitez favoriser **la performance de vos équipes**, développer les compétences et les synergies dans vos groupes de travail ou vos équipes projet. Notre approche personnalisée vous permettra d'atteindre vos objectifs.

EN SAVOIR PLUS ?
Rendez-vous sur gereso.com
ou contactez-nous au **02 43 23 09 09**



05 LA FORMATION À DISTANCE

Des **classes virtuelles**, des **modules de formations en ligne**, des **sessions en blended learning** (présentiel + e-learning) et des **webinaires** pour optimiser vos coûts et vos délais de formation.

03

LES FORMATIONS EN EXCLUSIVITÉ INTRA

Des programmes de formation **proposés uniquement en version «intra»**, du fait de leur aspect stratégique, sensible ou confidentiel, ou bien de leur spécificité par rapport à un secteur d'activité donné.

01

LA FORMATION INTRA SUR-MESURE

La garantie d'une **formation 100% personnalisée** qui répond parfaitement à vos attentes, et selon les modalités qui vous conviennent le mieux.

04 LE COACHING

Un **accompagnement personnalisé** pour développer et exploiter son potentiel individuel ou une approche collective pour favoriser les synergies dans ses équipes.

02

LA FORMATION INTER EN INTRA

Une formation **organisée dans votre établissement, pour vos équipes**, sur la base d'un programme de formation "catalogue" ou "clés en mains".

NOTRE SIGNATURE PÉDAGOGIQUE

“Vivre une formation GERESO, c’est être guidé(e) par nos experts passionnés, au plus près de vos situations métier. C’est être accompagné(e) tout au long de votre apprentissage, dans une relation personnalisée et dans la convivialité”

Former, c’est un métier !

Nos intervenants sont tous **des professionnels de la formation, experts dans leur domaine et passionnés** par leur métier. Chaque consultant formateur est **concepteur des formations qu’il anime**. Il réalise ainsi l’ingénierie pédagogique des formations inter, intra et sur-mesure, **pour atteindre vos objectifs de formation en apportant une réponse adaptée à vos besoins**. Toutes nos formations sont conçues selon les principes suivants :

1. Des **contenus ciblés et adaptés**, pour **se concentrer** exclusivement sur **vos situations métier**
2. Une **alternance de méthodes pédagogiques** ayant chacune pour objectif de **vous impliquer pleinement dans vos apprentissages, d’ancrer les acquis par la pratique**
3. Une posture privilégiant **la qualité de la relation** au sein du groupe de formation, instaurant ainsi **une ambiance conviviale** pour **favoriser la participation de chacun**
4. Des **outils et méthodologies opérationnels**, utilisés en formation et **transposables de suite en situation de travail**

L’expertise au cœur de nos activités

Animés par leur(s) expertise(s), les **consultants-formateurs** peuvent **intervenir aussi bien en formation qu’en conseil**. Ils sont pour certains **auteurs d’ouvrages professionnels** édités par GERESO.

Ces activités se nourrissent mutuellement !

La rédaction d’un ouvrage implique de travailler un sujet en profondeur et de réaliser un premier travail de pédagogie pour le rendre accessible à tous. La conception d’une formation se nourrit des recherches effectuées lors de la préparation d’un ouvrage, en prolongeant le travail d’ingénierie pédagogique pour en extraire le contenu adapté aux situations professionnelles. La conduite d’une mission conseil place le consultant-formateur au plus près du terrain.

Créer les meilleures conditions d’apprentissage

Chez GERESO, nous sommes convaincus que c’est en étant **concentré sur ses apprentissages qu’on apprend mieux**. Nous mettons ainsi en œuvre **un itinéraire pédagogique faits de moments décisifs**, qui jalonnent votre parcours et en **facilite les différentes étapes**, depuis votre inscription jusqu’au suivi post-formation

Barbara Foucaud

Responsable pôle pédagogique

VOTRE PARCOURS

Avant, pendant et au-delà de la formation, **une équipe** vous entoure pour **faciliter chaque étape de votre parcours de formation**



Votre conseiller(e) pédagogique **vous guide et construit avec vous** votre parcours de formation personnalisé



Un espace personnel (monportail.gereso.com) vous permet de **gérer votre inscription, d’accéder en un clic à toutes vos informations**



L’équipe GERESO vous reçoit dans **un environnement chaleureux avec un accueil personnalisé**



Des consultants-formateurs experts & passionnés, à votre écoute pendant & au-delà de la **formation, des référents** pour les **parcours certifiants**



Ce que la formation change durablement pour vous

“Nous **sécurisons les pratiques, offrons aux stagiaires un socle solide & conforme** qui leur permet **d'évoluer dans leur métier**”
“**Vous allez aimer votre métier** autrement, apprendre à mieux l'aimer”
“**Je sais que je vais avoir toutes les compétences nécessaires** pour ce poste”
“Vous allez prendre **de la hauteur & de la profondeur sur votre métier**”
“**Vous devenez expert** dans votre champ de compétences”



Ce que disent les apprenants de nos formations

“Vos formateurs **sont des experts métiers, ouverts**. Ils créent le climat qui donne toute **liberté d'interagir, de poser toutes nos questions**”
“Vos **formateurs rendent vivants des sujets complexes voir austères**. Ils transmettent leur passion **au travers de leur animation**”
“J'ai été **soutenue pendant tout mon parcours**. Je dis souvent que c'est grâce à ma consultante référente que j'ai obtenu ma certification”
“Vous **répondez** toujours à **toutes mes questions**”
“**Je me sens comme chez moi** dans l'Espace Formation de Montparnasse. Le temps de la formation est **une parenthèse en dehors du quotidien**”
“Le **parcours est fluide** comme **une promenade**”
“En un clic sur mon portail, j'ai eu **accès à toutes les informations** concernant ma prochaine formation”



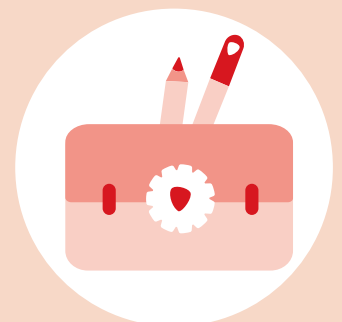
Une validation de vos objectifs en début de session, **des apports contextualisés, des apprentissages basés** sur la pratique

Un **climat convivial pour interagir** avec le **groupe et le consultant-formateur**



La **continuité des échanges** avec votre **consultant-formateur de retour** à votre poste

Des outils opérationnels transposables à votre **contexte professionnel** ainsi qu'une **base documentaire**.

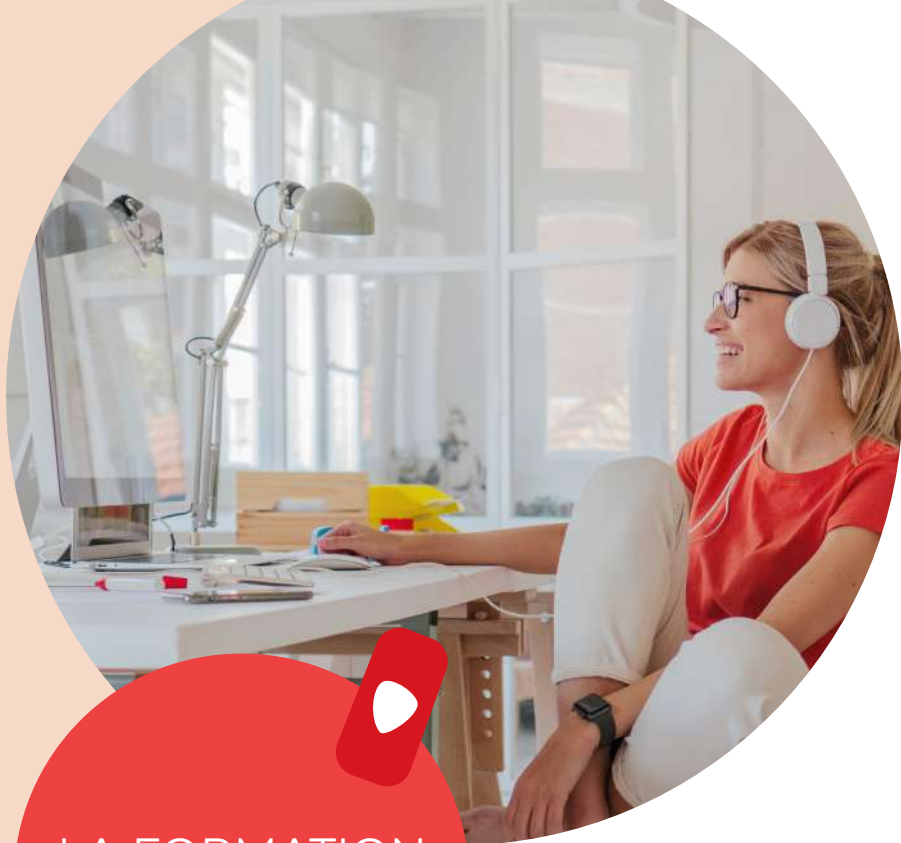


+ DE 800 SESSIONS À DISTANCE

PROGRAMMÉES
TOUT AU LONG DE
DE L'ANNÉE 2024 !

94,7% des participants
recommandent
activement nos sessions
de formation à distance.

(Source : **Learneval**)



LA FORMATION À DISTANCE

À distance ou en présentiel, la même exigence d'excellence ! En 2024, pour répondre à tous vos enjeux de formation, nous organisons pour vous plus de **800 sessions à distance**, animées par des consultants experts, formés spécifiquement aux outils de **classe virtuelle, webinaires, coaching à distance...**

Nos formations **inter et intra-établissements**, proposées en format présentiel, peuvent également être dispensées, à la demande, **à distance**, sans compromettre la qualité de l'expérience d'apprentissage et en utilisant des outils de classe virtuelle et de collaboration en ligne.

Nous répondons de manière proactive et rapide à vos demandes spécifiques **de création et de développement de modules e-learning** personnalisés, ainsi qu'aux besoins de déploiement à grande échelle de **formations en ligne ou en blended learning**, en adaptant nos solutions à vos objectifs et à votre infrastructure existante.





NOS CHOIX **TECHNIQUES**

Pour que nos **classes virtuelles** et nos **webinaires** soient accessibles à tous et toutes, et que les interventions de nos consultants se déroulent avec le **même niveau de qualité et d'expertise** qu'en présentiel, nous avons opté pour les **solutions techniques** les plus réputées, les plus fiables et les plus sécurisées du marché.

Nous avons ainsi choisi d'utiliser **ZOOM** pour nos classes virtuelles. ZOOM est la **solution simplifiée de visio-conférence** développée spécialement pour dispenser des formations et animer des réunions à distance. Nos classes virtuelles peuvent également être suivies à travers la solution **TEAMS** ou **WEBEX** pour notre domaine Banque et Assurance. Pour nos webinaires, nous avons sélectionné la plateforme **WEBIKEO**, leader de l'organisation de webinaires B to B en France.

LES DIFFÉRENTS **FORMATS**

LES CLASSES VIRTUELLES

Des sessions de **formation à distance**, en inter ou intra-établissement, animées par les meilleurs experts, via une solution technique et des modalités pédagogiques permettant de garantir **l'implication** des participants **et l'interactivité** entre stagiaires et consultant(e), pour ancrer durablement les savoirs.

LES WEBINAIRES

Des séminaires et **conférences en ligne**, pour diffuser les savoirs auprès du plus grand nombre, sur des thématiques très variées : RH, Management, Efficacité professionnelle, Développement personnel... Ces **rencontres en ligne et gratuites** la plupart du temps sont animées par des intervenants experts, consultants et/ou auteurs.

LE E-LEARNING SUR-MESURE

Vous souhaitez mettre en oeuvre une solution de **formation en ligne personnalisée** ? Vous souhaitez produire et déployer des **modules e-learning** auprès de l'ensemble de vos agents ? Nos pôles pédagogiques, techniques et commerciaux vous accompagnent dans votre projet de **formation à distance sur-mesure**.

LE BLENDED-LEARNING

Une solution de formation qui **associe les regroupements en présentiel et la formation à distance**, pour optimiser l'efficacité de l'action de formation et/ou l'ancrage des savoirs.

L'ACCOMPAGNEMENT À DISTANCE ET LE COACHING EN LIGNE

Recréer de la proximité tout en étant à distance... Nos consultants se proposent **de vous accompagner à distance ou de vous coacher en ligne**, pour répondre à vos questions techniques à l'issue d'une formation ou d'une prestation de conseil, ou vous permettre d'atteindre vos **objectifs individuels** de performance ou de développement personnel.

**DES OUTILS
INNOVANTS
ET PERSONNALISÉS
POUR GARANTIR
VOTRE RÉUSSITE
PROFESSIONNELLE**



01

ANALYSE DES BESOINS

Étude de votre demande,
des documents,
prise en compte du contexte
et de votre culture
d'établissement

L'ÉQUIPE
GRANDS
PROJETS
**À VOS COTÉS
POUR
RÉUSSIR**

03

DÉPLOIEMENT

Planification des dates
Création des groupes
Animation

02

DÉVELOPPEMENT DES PROGRAMMES

Création des modules
ou parcours de formation.
Ingénierie pédagogique

04

SUIVI & ÉVALUATION

Évaluation à chaud / froid
Bilans quantitatifs & qualitatifs
Plan d'actions

BÉNÉFICES CLIENT

- Tarification : négociée pour toutes les entités rattachées à votre contrat
- Réactivité : une réponse sous 48 heures
- Accompagnement & ingénierie financière
- Simplification du processus de commande
- Intégration du catalogue de formations dans vos systèmes d'information

SERVICES E-BUSINESS

- E-catalogues personnalisés
- Dématérialisation de vos commandes et de vos factures
- Des espaces web personnalisés sur le site gereso.com : Espaces "Stagiaires" & "Responsable Formation"

UN SERVICE DÉDIÉ À VOS GRANDS PROJETS

- Réactivité : l'équipe connaît parfaitement les spécificités de votre process de commande et de règlement
- Mise en place : cursus, certificats GERESO ou CP FFP, parcours, blocs de compétences ou diplômes
- Accompagnement et ingénierie financière
- Transversalité : formations inter, intra, sur-mesure
- Offres promotionnelles sur tous nos produits et services auprès de nos partenaires
- Invitations en avant-première aux événements organisés par GERESO : conférences d'actualité, rencontres de consultants, d'expertise, dédicaces d'auteurs...
- Newsletters et webinaires pour rester informé(e) de l'actualité



QUELQUES SUCCESSES STORIES : **DES PARCOURS DE RÉUSSITE À DÉCOUVRIR.**

LEADERSHIP & **MANAGEMENT D'ÉQUIPE**

L'entreprise : Leader mondial dans le domaine de la technologie médicale. 10 000 salariés.

Notre mission : Former 200 managers aux fondamentaux du management et à la gestion d'équipe.

Les gains : Une harmonisation des pratiques de management via la définition et la mise en pratique d'une véritable identité managériale au sein du groupe, une intégration facilitée et accélérée pour les jeunes collaborateurs «high potential» accédant à des fonctions managériales.

BILANS **RETRAITE INDIVIDUELS**

L'entreprise : Leader mondial dans le domaine de la construction et des matériaux. 63 000 salariés.

Notre mission : Réaliser des bilans retraite pour 150 salariés seniors, sur la base du volontariat, en adéquation avec le Plan Seniors mis en place dans l'entreprise.

Les gains : Une optimisation des conditions de départ à la retraite des salariés seniors, une fidélisation des salariés au cours de leurs derniers mois de travail, en leur offrant une vision précise de leurs futures pensions et de leurs modalités de départ à la retraite.

DROIT DU TRAVAIL **POUR MANAGERS**

L'entreprise : Société spécialisée dans le domaine de la chimie et de l'agroalimentaire. 29 000 salariés.

Notre mission : Former 230 managers de proximité, dont les missions RH ont été récemment étoffées, aux fondamentaux du droit social.

Les gains : Une sécurisation des pratiques de droit du travail au niveau managérial : contrats, congés, pouvoir disciplinaire... Les managers deviennent référents en droit social dans leurs équipes, en complément du service RH qui, en libérant certaines tâches RH à faible valeur ajoutée, se repositionnent sur la mission de gestion des emplois et des compétences.

PRATIQUES **DE PAIE**

L'entreprise : Leader français dans le traitement et l'élimination des déchets toxiques. 3 000 salariés

Notre mission : Optimiser les procédures de paie et rédiger le règlementaire «Bible de paie».

Les gains : L'entreprise sécurise la réalisation de ses paies, uniformise et documente ses processus de paie, et stabilise son expertise paie dans l'ensemble de ses filiales

grandscomptes@gereso.fr

ou par téléphone

02 43 23 59 84

NOS CONSULTANTS ET ÉQUIPES PÉDAGOGIQUES

Ils vous accompagnent dans tous vos grands projets, en tenant compte de votre métier, de votre culture d'entreprise, de vos enjeux stratégiques et opérationnels

LE CONSEIL

NOS PRESTATIONS

VEILLE JURIDIQUE ET SOCIALE

Un décryptage complet de l'évolution de la législation en droit social, paie ou réglementation statutaire, pour vous aider à identifier toute nouvelle disposition juridique et évolution jurisprudentielle pouvant impacter votre entreprise ou votre établissement.

- Veille en gestion de la paie et en réglementation statutaire (secteur public)
- Veille en droit social
- Veille en gestion de la paie
- Veille et expertise décisionnelle fonction publique

AUDIT ET CONSEIL EN PAIE

Un regard expert et parfaitement objectif sur vos pratiques et vos processus de paie.

Objectif ?

Vous aider à fiabiliser la gestion de vos paies.

- Audit de conformité en paie
- Création ou mise à jour du réglementaire de paie
- Optimisation de la stratégie et de la politique de rémunération
- Audit organisationnel du service paie

rendez-vous sur : www.audit-de-paie.fr

BILAN RETRAITE INDIVIDUEL

Pour vos salariés seniors, une vision précise des modalités de liquidation et de départ à la retraite :

- Synthèse des droits
- Date de départ à taux plein
- Montant de la future pension de retraite
- Nombre de trimestres à valider pour bénéficier d'une retraite à taux plein
- Niveau de surcote ou de décote de la pension

Une prestation réalisée par des consultants experts, en toute transparence, et dans une garantie de totale neutralité et d'indépendance vis-à-vis des organismes d'assurance et des établissements financiers.

rendez-vous sur : www.audit-retraite.fr

Pour plus d'informations

sur nos offres en conseil contactez-nous par mail sur :

conseil@gereso.fr ou par téléphone : **02 43 23 51 44**



Notre mission accompagner les dirigeants, les managers RH & les salariés.

Notre expertise couvre toutes les thématiques des ressources humaines : la retraite, la protection sociale, la mobilité internationale, la paie, le droit du travail, la gestion et le développement des compétences, ainsi que les domaines de l'organisation, de la gestion de projets, du développement personnel et du management.



Vous souhaitez **approfondir vos connaissances**, **consolider les compétences acquises** et rester à la pointe de votre domaine d'expertise grâce à **un suivi personnalisé** et des **ressources complémentaires**, afin de maximiser votre développement professionnel après avoir suivi une formation GERESO

E-RESSOURCES PÉDAGOGIQUES



Vous désirez pouvoir vous référer régulièrement et sans limite d'accès à **des informations expertes et mises à jour en continu** pour appuyer vos prises de décision ou sécuriser vos pratiques ? **Pour optimiser votre expérience formation**, nous avons conçu pour vous un **service de e-ressources pédagogiques en ligne**. Ce service, proposé en option lors de votre inscription à une formation, vous permet de disposer **d'une documentation pédagogique additionnelle**, mise à jour régulièrement et accessible depuis **un espace en ligne personnalisé**.



LES +

Classement des fiches par grande thématique. Un moteur de recherche intégré pour trouver facilement et rapidement l'information. Hotline auteur pour poser directement vos questions **à nos experts**.

Exemples concrets
d'application
en entreprise

Réponses précises
illustrées par
la jurisprudence

Décryptages
de textes
réglementaires

Tableaux
de synthèse

Barèmes
& règles à
appliquer

R

S

E



CHARTRE
**RESPONSABILITÉ
SOCIALE &
ENVIRONNEMENTALE**
DE GERESO



UNE DIMENSION STRATÉGIQUE & DÉONTOLOGIQUE

Les 6 valeurs qui guident nos actions
envers nos collaborateurs et nos clients

RESPECT

Bienveillance, loyauté & courtoisie entre collègues et envers nos clients, un préalable indispensable.

INTÉGRITÉ

Probité en interne et envers nos clients : délais, TARIF, méthodes, confidentialité dans le traitement des informations transmises.

PASSION

Un « carburant » indispensable à tous pour s'épanouir dans un métier & réussir dans l'entreprise.

EXPERTISE

L'excellence de nos collaborateurs, de nos consultants & auteurs, une constante depuis + de 40 ans.

CRÉATIVITÉ

Innover en permanence via de nouveaux services, produits & de nouvelles méthodes pédagogiques.

Une relation de confiance qui s'inscrit dans la durée, avec nos clients & entre collègues, pour être présent dans l'avenir.

PÉRENNITÉ

GERESO est certifié **QUALIOP1** depuis avril 2021.

Cette qualification constitue une reconnaissance de notre professionnalisme, fondée sur le **respect de la réglementation, l'adéquation des compétences, des moyens techniques et humains aux actions de formation, la satisfaction des clients, la pérennité financière, le respect du code de déontologie, du code de conduite professionnelle et du règlement intérieur.**

L'engagement de GERESO est de rester à l'écoute de ses clients dans un souci constant d'amélioration continue. C'est pour cette raison que GERESO s'est doté d'une assurance efficacité, en utilisant la solution **LearnEval** pour **évaluer 100 % de ses sessions de formation.**

CERTIFICATION
**ENGAGEMENT
QUALITÉ**

UNE DÉMARCHE SOCIÉTALE ACTIVE

RESPECT DE LA RÉGLEMENTATION

GERESO veille à ce que les règles du Code du Travail en terme **d'hygiène, de santé, de sécurité et de conditions de travail** soient respectées au sein de ses établissements, par ses fournisseurs ou clients. L'entreprise veille à ce que ses partenaires soient également en conformité avec les standards sociaux nationaux. GERESO dispose d'une **«charte des relations humaines»** définissant les principes du respect mutuel en communauté et les comportements favorisant la **conciliation entre vie professionnelle et personnelle**. GERESO s'engage à respecter le droit des affaires et à lutter contre toute pratique abusive ou toute forme de corruption.

LUTTE CONTRE LA DISCRIMINATION

GERESO s'engage à **lutter contre toutes les formes de discrimination** qu'elles soient liées à l'embauche, au sexe, à la religion, à l'âge, à la rémunération ou à l'évolution professionnelle de ses collaborateurs, de même qu'à **toutes formes de harcèlement** comme prévu par la loi. GERESO s'engage également à **lutter contre toute discrimination liée au handicap**. L'entreprise emploie des travailleurs handicapés et mène les actions nécessaires pour le maintien dans leurs emplois. **Les locaux de GERESO permettent d'accueillir toute personne handicapée**. Notre centre de formation parisien répond aux normes de sécurité ERP pour pouvoir accueillir tout public.

LUTTE CONTRE LE TRAVAIL ILLÉGAL

GERESO respecte **les lois et réglementations en vigueur relatives au temps de travail** et met tout en œuvre pour assurer un **bon équilibre à ses salariés entre vie professionnelle et personnelle**. GERESO s'engage à ne pas employer des travailleurs étrangers en situation irrégulière. GERESO prend part très régulièrement à **des programmes de formation dans le cadre scolaire, ou sous forme d'apprentissage**. Dans ce cas, GERESO applique scrupuleusement les règles concernant les jeunes de moins de 18 ans en matière d'horaires et de santé au travail. GERESO cherche toujours à **gratifier ses stagiaires au maximum** dès lors qu'ils adoptent un comportement dynamique d'apprenant.

ENGAGEMENT SOCIAL

Accueil et accompagnement des salariés.

Un **processus d'intégration** est en place au sein de GERESO depuis 2015. Il permet d'accompagner le salarié de la phase de recrutement jusqu'à sa fin de carrière. Un(e) salarié(e) parraine chaque nouveau collaborateur, et le guide lors de ses premiers jours dans l'entreprise. Des **référents métiers** sont formés afin de transmettre le savoir faire du poste pour lequel le nouveau salarié est recruté, ainsi que les méthodes et outils de travail utilisés chez GERESO.

Accès à la formation

En tant qu'organisme de formation, nous considérons que **l'accès de chaque client et de chaque salarié(e) à la formation professionnelle est essentiel !** En 2022, 100% des salariés GERESO ont suivi une formation.

Les consultants permanents de GERESO suivent annuellement les formations nécessaires à l'actualisation de leurs connaissances et expertises. Lors de leur entretien professionnel, les salariés de GERESO plus de 56 ans ont la possibilité **d'accéder gratuitement à un bilan retraite**, offert par l'entreprise.

Programme de soutien à la société civile

GERESO s'engage tant que possible dans des **programmes de solidarité sur demande des salariés, et finance certaines actions** (événements sportifs, sponsoring d'associations, de centres de formation de sportifs de haut niveau...). GERESO aide les écoles, les collectivités ou les organismes de bienveillance en faisant **don de matériel ou de biens non utilisés par l'entreprise**. GERESO soutient **des défis organisés en faveur de personnes en situation de handicap** (maladie de Charcot...).

“Les toits du siège social de GERESO au Mans sont habillés de panneaux photovoltaïques, alliant performance énergétique et engagement environnemental.”

EN SAVOIR PLUS ?
Rendez-vous sur gereso.com
ou contactez-nous au 02 43 23 09 09



UNE DIMENSION ÉCOLOGIQUE

MAITRISE **DES RESSOURCES**

La consommation énergétique

Depuis 2015, le siège social de GERESO offre à ses salariés un très haut niveau de confort. Le Groupe GERESO est propriétaire d'une **filiale de production d'énergie photovoltaïque**, qui permet de protéger la planète en n'émettant pas de CO2 et en réduisant sa dépendance énergétique. Chaque année, ce dispositif permet de produire entre 140 et 160 MWh. C'est donc **14 tonnes de CO2 qui sont évitées.** (sources : Qantum Monitoring Control ; ERDF, Solewa). Tous les moyens sont mis en œuvre afin d'assurer la maîtrise des dépenses en énergie des établissements de Paris et du Mans. Ainsi, **le Groupe de GERESO produit davantage d'énergie qu'il en consomme pour toutes ses filiales. GERESO dispose d'un salarié «Référént Énergie»** dont la mission consiste à identifier le profil énergétique de l'entreprise, identifier les actions d'amélioration des postes consommateurs et d'impliquer le personnel dans cette démarche.

Politique écologique

GERESO s'engage à limiter l'impact de son activité sur l'environnement **en respectant le tri des déchets, ses consommations d'eau, d'énergie et de matières premières.** GERESO adopte une éco attitude dans ses actions quotidiennes : bornes pour véhicules électriques au siège du Mans, parc à vélos, limitation de l'impression de documents... GERESO s'engage activement sur **la voie de la dématérialisation** : formation en ligne permettant de numériser les échanges, e-books et ouvrages au format e-pub ou 100 % web, site gereso.com permettant de consulter l'offre sans catalogue papier et e-ressources en ligne pour que l'expertise auprès des clients se prolonge après la formation (accessibles grâce à des codes personnels).

Enfin, GERESO s'engage à **sélectionner des fournisseurs et sous-traitants écoresponsables** qui répondent favorablement aux exigences de l'éco-liste et/ou labellisés Imprim'vert. Ainsi, nos catalogues sont imprimés sur papier fabriqué à partir de bois extrait de forêts gérées selon les règles PEFC (Programme Européen des Forêts Certifiées).

POLITIQUE **DE TRANSPORT**

Déplacements des salariés & des clients

L'espace Formation GERESO étant situé à proximité de la Gare Montparnasse à Paris, **il favorise l'utilisation des transports en commun**, pour les clients et pour le personnel de l'entreprise. **97 % des déplacements du personnel GERESO se font en train.** GERESO encourage ses collaborateurs à utiliser des **moyens de transports respectueux de l'environnement** (covoiturage, vélos, transports publics) et la localisation de son siège comme celle de son établissement secondaire sont propices à ce type d'action.

Les formations à distance

Le **développement des web-conférences ou classes virtuelles** permet de recréer à distance les conditions d'une formation en salle traditionnelle. GERESO est favorable au développement de cette innovation, qui permet de **réduire considérablement les temps et coûts de trajets et de transports** de chacun, que ce soit pour les formateurs comme pour les clients.

“Nos salariés bénéficient d'un accès facile à des bornes de recharge électrique, pour une mobilité durable et pratique.”

LA PICTO -THÈQUE

EXCLU INTRA

Formations proposées exclusivement en format intra, dans votre établissement. Vos bénéficiaires : un programme 100% personnalisable, la garantie d'une formation qui répond parfaitement à vos attentes et organisée selon les modalités qui vous conviennent le mieux : lieu, date, durée, objectifs et outils pédagogiques, participant...

RENDEZ-VOUS

Formations composées de plusieurs rencontres d'une demi-journée, proposées à intervalle régulier tout au long de l'année. L'objectif ? Bénéficier d'un point régulier sur l'actualité, pour intégrer les dernières modifications législatives et rester à la pointe de l'expertise.

OFFRE MODULAIRE

Formations constituées de 2 ou 3 modules complémentaires, à suivre en continu ou à quelques semaines d'intervalle. Cette formule permet une montée en compétences progressive et logique, dans un délai optimisé et à un tarif avantageux.

CERTIFICAT CPFFP

Certificats professionnels bénéficiant de la qualification des Acteurs de la Compétence. Les objectifs ? Développer ou faire reconnaître votre expertise, valider vos compétences métier et donner un nouveau souffle à votre carrière grâce à un Certificat Professionnel reconnu par les Acteurs de la Compétence.

DIPLÔME

Formations professionnelles diplômantes, proposées en partenariat avec Sup des RH, le Mans Université permettant de valider un titre RH : "Master 2 en Gestion des Ressources Humaines", "Chargé(e) des Ressources Humaines", "Manager du développement des RH".

NOUVEAU

Formations inédites, proposées pour la première fois en 2024. Notre équipe de consultants et d'ingénieurs pédagogiques conçoit en permanence de nouveaux programmes de formation, pour vous accompagner dans les mutations de vos métiers et de vos missions, et vous permettre d'intégrer l'actualité la plus récente.

ACTU

Formations proposant un focus spécifique sur les dernières actualités. Pour mettre à jour vos connaissances et intégrer les toutes dernières dispositions législatives, les dernières valeurs et barèmes ou les réformes en cours.

ÉLIGIBLE CPF

Les conditions d'accès à une formation éligible au CPF dépendent de multiples critères définis par la législation (statut du bénéficiaire, activité de l'entreprise, localisation...). Pour toute information complémentaire, contactez nos services et/ou visitez le site : moncompteformation.gouv.fr

BLOC DE COMPÉTENCES

Parcours de formation certifiant, éligible au CPF, et intégrable à un cursus diplômant.

BEST GERESO

Formations régulièrement plébiscitées par les clients GERESO pour la qualité de leur contenu, l'expertise des consultants, les méthodes pédagogiques utilisées, l'intérêt de la thématique abordée... Ces formations bénéficient de sessions garanties et affichent régulièrement "complet" : pensez à réserver votre place au plus vite !

TOP AVIS CLIENTS

Formations ayant bénéficié des meilleures évaluations de la part des participants au cours des 2 dernières années (source: NPS LearnEval - entre le 01/01/2022 et le 01/07/2023)

E-RESSOURCES

Formations permettant d'accéder, en option, à une documentation pédagogique additionnelle, mise à jour régulièrement et accessible depuis un espace en ligne personnalisé.

OUVRAGE

Formations donnant lieu à la remise gratuite d'un ouvrage professionnel, en complément de la formation en présentiel.

CLASSE VIRTUELLE






Formations incluant une classe virtuelle animée par un(e) consultant(e) expert(e), avant ou après la formation en présentiel, pendant 30' à 60' environ et par groupe de 3 à 10 personnes maximum.

COACHING


Formations incluant une ou plusieurs séances de coaching individuel ou collectif. Cette prestation, assurée par un coach professionnel certifié, permet de conforter l'acquisition des savoirs et des techniques présentées au cours de la formation en présentiel.

LE SOMMAIRE

Management de projet

Conduite de projet : méthodologie & management d'équipe Dimensions techniques et relationnelles des projets	OFFRE MODULAIRE 	24
Management de projet : les étapes essentielles Méthodologie, outils et techniques de la conduite de projet	BEST GERESO 	25
Gestion de projet : manager une équipe Dimension humaine de la conduite de projet	TOP AVIS CLIENTS 	26
Gestion de projets avancée Gérer les risques, optimiser son pilotage et sa communication projet		27
Élaborer un cahier des charges fonctionnel Méthodologie d'analyse du besoin et rédaction		28
Gestion des projets numériques Intégrer le cadre juridique du numérique pour sécuriser ses projets	EXCLU INTRA  NOUVEAU 	29
Conduire un projet RH Conduire le changement et réussir son projet RH en mode collaboratif		30

Stratégie et organisation

Réussir le diagnostic de son organisation Méthodes, outils et bonnes pratiques		31
Optimiser les processus de son activité Outils de pilotage et tableaux de bord associés		32
Intégrer l'amélioration continue dans votre service Levier d'efficacité collective et de motivation au travail	NOUVEAU 	33
Conduite du changement Embarquez vos équipes dans le changement !		34

CONDUITE DE PROJET : MÉTHODOLOGIE & MANAGEMENT D'ÉQUIPE

OFFRE MODULAIRE 

MODULE #1

MANAGEMENT DE PROJET : LES ÉTAPES ESSENTIELLES

Méthodologie, outils et techniques de la conduite de projet

2 JOURS - RÉF. : PROJ

Concepts clés d'un management de projet
Phase préparatoire : cadrage et lancement
Phase d'exécution : pilotage efficace
Phase de livrable : étapes d'une clôture
Clés de succès d'un management de projet

MODULE #2

GESTION DE PROJET : MANAGER UNE ÉQUIPE

Dimension humaine de la conduite de projet

2 JOURS - RÉF. : DIME

Intervenir efficacement sur l'environnement de l'équipe
Développer la coopération au sein du groupe projet
Gérer les obstacles à l'efficacité collective
Progresser dans son rôle de chef de projet

OBJECTIFS

- > Combiner méthodologie rigoureuse et coopération performante pour mener à bien ses projets.
- > Utiliser les techniques et outils de préparation, pilotage et bilan de projet.
- > Disposer de repères pour construire et animer son projet selon un processus collaboratif.
- > Développer une posture adaptée aux enjeux humains de management d'un projet et prévenir les situations conflictuelles liées à une relation non hiérarchique.
- > Organiser une communication adaptée aux enjeux et à l'environnement du projet.

TARIF

Inclus : forfait repas et évaluation LearnEval
2 575 € HT - 3 030 € HT

Réf : MOPROJ

Formacode : 32135 / 32030

INFORMATIONS & INSCRIPTION

tél. : 02 43 23 09 09 - mail : formation@gereso.fr

CETTE FORMATION EN INTRA

tél. : 02 43 23 59 89 - mail : intra@gereso.fr

Retrouvez les programmes détaillés
de chaque module sur :

www.gereso.com/MOPROJ

MANAGEMENT DE PROJET : LES ÉTAPES ESSENTIELLES

Méthodologie, outils et techniques de la conduite de projet

BEST GERESO



OBJECTIFS

- Acquérir une méthodologie pour piloter un projet.
- Utiliser les techniques et outils pour chacune des trois phases du management de projet.
- Construire et animer un projet selon une approche collaborative.
- Anticiper et éviter les pièges les plus fréquents.

LES PLUS

- Un tour d'horizon complet des méthodes et outils de la conduite de projet pour aborder sereinement ses projets
- Une formation accessible à tous, débutant ou professionnel possédant une expérience "terrain"
- Un guide méthodologique complet, simple et pragmatique, utilisable pendant et après la formation

PUBLIC ET PRÉREQUIS

Chefs de projet en prise de fonction ou souhaitant valider leurs pratiques, coordinateurs et membres d'une équipe projet, chargés de mission, commanditaires de projet, toute personne impliquée dans la réalisation d'un projet

Prérequis : Aucun niveau de connaissances préalables n'est requis

TARIFS

Inclus : forfait repas et évaluation LearnEval

1 495 € HT

Réf : **PROJ**

Formacode : 32135

PROCHAINES SESSIONS

Paris

5 et 6 février 2024

6 et 7 juin 2024

14 et 15 octobre 2024

Formation à distance

15 et 16 avril 2024

2 et 3 octobre 2024

5 et 6 décembre 2024

Voir toutes les dates :

www.gereso.com/PROJ

FORMATION INTÉGRÉE À

OFFRE MODULAIRE

Conduite de projet : méthodologie & management d'équipe p. 24

INFORMATIONS & INSCRIPTIONS

tél : 02 43 23 09 09 - **mail :** formation@gereso.fr

EN INTRA : **tél :** 02 43 23 59 89 - **mail :** intra@gereso.fr

1 AVANT VOTRE FORMATION

- Conseillère formation dédiée · SMS de rappel
- Dans votre Espace web : recueil de vos attentes et auto-diagnostic de vos compétences

2 PROGRAMME DE VOTRE FORMATION

CONCEPTS CLÉS D'UN MANAGEMENT DE PROJET

- Rappel définition d'un projet
- Différentes typologies de projets
- Etapes clés d'un projet
- Causes d'échecs et facteurs clés de succès

APPLIQUER | Atelier de groupe sur les causes d'échecs et/ou de succès

ÉVALUER | Quiz

PHASE PRÉPARATOIRE : CADRAGE ET LANCEMENT

- Bien identifier la problématique et structurer l'analyse du besoin
 - clarifier le besoin et les enjeux
 - analyser les apports du projet
- Déterminer le profil du projet : note de cadrage et cahier des charges

APPLIQUER | Atelier : élaborer la note de cadrage d'un projet

- Planifier un projet et gérer son temps
 - planification
 - matrice des lots
 - matrice Eisenhower
- Chiffrer un projet

APPLIQUER | Atelier : élaborer le planning

- Construire une équipe projet
- Gérer les risques et problèmes

APPLIQUER | Atelier : déterminer les risques et actions sur un projet

ÉVALUER | Quiz

PHASE D'EXÉCUTION : PILOTAGE EFFICACE

- Réunion de lancement
- Suivi et instance de pilotage
- Reporting : mesure de l'avancement et KPI

ÉVALUER | Quiz

PHASE DE LIVRABLE : ÉTAPES D'UNE CLÔTURE

- Raisons et contenu d'un bilan
- Outils de clôture
- Notion de REX

ÉVALUER | Quiz

CLÉS DE SUCCÈS D'UN MANAGEMENT DE PROJET

- Manager le changement
- Travailler en mode collaboratif
- Communiquer de façon adaptée et régulière
- Anticiper certains risques


APPLIQUER | Élaborer son plan de progrès individuel

3 APRÈS VOTRE FORMATION

- Dans votre Espace web : support et ressources pédagogiques, documents administratifs, questionnaire de satisfaction, évaluation LearnEval, réponses à vos questions post-formation

GESTION DE PROJET : MANAGER UNE ÉQUIPE

Dimension humaine de la conduite de projet

TOP AVIS CLIENTS 

OBJECTIFS

- Développer les comportements de coopération dans une équipe transversale.
- Augmenter son efficacité opérationnelle dans une relation de management non hiérarchique.
- Organiser une communication adaptée aux enjeux et à l'environnement du projet.
- Développer une posture adaptée aux enjeux humains de management d'un projet.
- Prévenir les situations conflictuelles liées à une relation non hiérarchique.

LES PLUS

- Les outils et savoir-faire du chef de projet pour faciliter les relations humaines au sein de son équipe
- Une pédagogie active s'appuyant sur de nombreuses applications pédagogiques
- L'expertise d'un coach professionnel certifié

PUBLIC ET PRÉREQUIS

Chefs de projet, coordinateurs projet, commanditaires, organisateurs, responsables de la conduite du changement, managers fonctionnels dans le cadre d'une mission transversale de type projet, travail en réseau, organisation matricielle... tout collaborateur impliqué dans le succès d'un projet

Pré requis : Aucun niveau de connaissances préalables n'est requis

TARIFS

Inclus : forfait repas et évaluation LearnEval

1535 € HT

Réf : **DIME**

Formacode : 32135 / 32030

PROCHAINES SESSIONS

Paris

4 et 5 mars 2024

16 et 17 septembre 2024

Formation à distance

22 et 23 janvier 2024

13 et 14 mai 2024

4 et 5 novembre 2024

Voir toutes les dates:

www.gereso.com/DIME

FORMATION INTÉGRÉE À

OFFRE MODULAIRE 

Conduite de projet : méthodologie & management d'équipe p. 24

INFORMATIONS & INSCRIPTIONS

tél : 02 43 23 09 09 - mail : formation@gereso.fr

EN INTRA : tél : 02 43 23 59 89 - mail : intra@gereso.fr

1 AVANT VOTRE FORMATION

- Conseillère formation dédiée · SMS de rappel
- Dans votre Espace web : recueil de vos attentes et auto-diagnostic de vos compétences

2 PROGRAMME DE VOTRE FORMATION

INTERVENIR EFFICACEMENT SUR L'ENVIRONNEMENT DE L'ÉQUIPE

- Clarifier les rôles et les objectifs des parties prenantes
 - identifier le positionnement des acteurs
 - identifier les enjeux de chacun
 - construire une stratégie adaptée à la culture de l'organisation
- Comment faciliter un management transverse efficace ?
 - distinguer la notion de rôle de celle de statut
 - identifier le périmètre du projet et son impact sur les "territoires" en place
 - élaborer et faire porter une vision commune transverse

 **APPLIQUER | Cas pratique : analyser son environnement d'entreprise (points de vigilance et points d'appui)**

DÉVELOPPER LA COOPÉRATION AU SEIN DU GROUPE PROJET

- Intégrer les stades d'évolution d'une équipe projet
- Identifier les deux niveaux de management d'équipe projet : l'individu et le collectif
- Favoriser l'interaction au profit d'un but commun
- Poser et faire vivre les règles du jeu de l'action collective
- Développer la prise de responsabilité individuelle et collective

 **EXPÉRIMENTER | Jeux en équipe : favoriser la coopération au sein d'un groupe projet**

- Construire des solutions opérationnelles pour accompagner l'évolution de l'équipe
- Intégrer les impératifs d'agilité et leur donner du sens

GÉRER LES OBSTACLES À L'EFFICACITÉ COLLECTIVE

- Repérer les dysfonctionnements les plus fréquents
- Mieux organiser le travail de l'équipe pour gagner en efficacité
- Faire face à ces enjeux et maintenir la dynamique de l'équipe
- Définir le lien entre coopération et confrontation
- Prévenir ou désamorcer une situation conflictuelle avec un groupe ou avec un individu
- Animer des réunions et des ateliers avec les outils de l'intelligence collective
- Maintenir la dynamique de coopération à distance

 **EXPÉRIMENTER | Mises en situation sur la conduite de réunions projet**

PROGRESSER DANS SON RÔLE DE CHEF DE PROJET

- Se situer par rapport à ses capacités d'animation d'équipe
- Repérer ses atouts et ses axes d'amélioration personnels
- S'affirmer et développer son leadership en tant que manager transversal

 **ÉVALUER | Tests d'auto-évaluation**

 **APPLIQUER | Atelier de co-développement**

3 APRÈS VOTRE FORMATION

- Dans votre Espace web : support et ressources pédagogiques, documents administratifs, questionnaire de satisfaction, évaluation LearnEval, réponses à vos questions post-formation

GESTION DE PROJETS AVANCÉE

Gérer les risques, optimiser son pilotage et sa communication projet

OBJECTIFS

- Enrichir ses outils et affiner son pilotage des projets.
- Ajuster les moyens et les délais tout au long de la vie d'un projet.
- Identifier les risques associés à un projet complexe.
- Concevoir et déployer les actions d'une communication projet.
- Définir et accompagner les changements liés à un projet.

LES PLUS

- Un perfectionnement de ses connaissances en conduite de projet pour affiner ses pratiques sur des projets complexes
- Des techniques innovantes d'expression de besoin et d'estimation
- Des échanges d'expériences et de "best practices" entre professionnels du management de projet
- Une formation "terrain" s'appuyant sur de nombreux exemples et cas concrets issus de l'expérience des stagiaires

PUBLIC ET PRÉREQUIS

Directeurs et chefs de projet, professionnels en charge de projets à enjeux stratégiques
Prérequis : Il est nécessaire de maîtriser les fondamentaux du management de projet ou d'avoir suivi la formation "Gestion de projet : les étapes essentielles" proposée par GERESO

TARIFS

Inclus : forfait repas et évaluation LearnEval
 1 535 € HT
 Réf : PRO2
 Formacode : 32135

PROCHAINES SESSIONS

Paris
 30 et 31 mai 2024
 4 et 5 novembre 2024

Voir toutes les dates :
www.gereso.com/PRO2

INFORMATIONS & INSCRIPTIONS

tél : 02 43 23 09 09 - **mail** : formation@gereso.fr
EN INTRA : **tél** : 02 43 23 59 89 - **mail** : intra@gereso.fr

1 AVANT VOTRE FORMATION

- Conseillère formation dédiée · SMS de rappel
- Dans votre Espace web : recueil de vos attentes et auto-diagnostic de vos compétences

2 PROGRAMME DE VOTRE FORMATION

RAPPEL DES FONDAMENTAUX DE LA GESTION DE PROJET

- Le cycle de vie
- Les domaines projet
- Les acteurs projet
- Différence entre gestion de projet classique et agile

 **APPLIQUER | Construire une charte projet**

 **COMPRENDRE | Retour d'expérience**

AIDE À L'EXPRESSION DES BESOINS

- Identifier macro process et process majeur
- Identifier les éléments des process majeurs
- Techniques de modélisation

 **APPLIQUER | Atelier de story mapping**

TECHNIQUES D'ESTIMATION ET DE PRIORISATION

- Estimation : calibrage, planning poker et extreme quotation
- Priorisation : KANO, MoSCoW, analyse comparative

 **APPLIQUER | Cas pratique de calibrage**

PILOTER LE PROJET : BUSINESS CASE, GESTION DES RISQUES, INDICATEURS ET REPORTING

- Les phases de construction d'un business case
- Identifier les bons indicateurs du projet
- Gestion des risques : identification, qualification, réponses
- Construire un reporting synthétique

DÉFINIR LE PÉRIMÈTRE ET LE PLANNING

- Différence entre tâches et livrables
- Construire un WBS
- Construire un GANTT

 **APPLIQUER | Construire un WBS et une liste d'activités**

 **APPLIQUER | Construire un GANTT efficace**

COMMUNIQUER

- Communiquer sur la vision
- Communiquer auprès des parties prenantes
- Identifier les conflits et apprendre à les gérer
- La méthode DESC pour gérer les situations difficiles et apprendre à déléguer

 **EXPÉRIMENTER | Expérimenter la méthode DESC**

 **ÉVALUER | Quiz**

3 APRÈS VOTRE FORMATION

- Dans votre Espace web : support et ressources pédagogiques, documents administratifs, questionnaire de satisfaction, évaluation LearnEval, réponses à vos questions post-formation

ÉLABORER UN CAHIER DES CHARGES FONCTIONNEL

Méthodologie d'analyse du besoin et rédaction

OBJECTIFS

- Définir l'impact de l'analyse des besoins sur la réussite d'un projet.
- Conduire une analyse des besoins.
- Élaborer un cahier des charges et en suivre la réalisation.

LES PLUS

- La remise de supports et d'outils prêts à l'emploi et l'élaboration d'une fiche de bonnes pratiques pour une application immédiate, de retour en entreprise

PUBLIC ET PRÉREQUIS

Chefs de projet, product owner (PO), responsables fonctionnel, commanditaires, Chefs de projet MOA/MOE, responsables opérationnels, responsables méthodes, acheteurs

Prérequis : Aucun niveau de connaissances préalables n'est requis

TARIFS

Inclus : forfait repas et évaluation LearnEval

920 € HT

Réf : CAHI

Formacode : 32107

PROCHAINES SESSIONS

Paris

21 juin 2024

13 décembre 2024

Formation à distance

28 mars 2024

3 octobre 2024

Voir toutes les dates:

www.gereso.com/CAHI

INFORMATIONS & INSCRIPTIONS

tél : 02 43 23 09 09 - **mail :** formation@gereso.fr

EN INTRA : **tél :** 02 43 23 59 89 - **mail :** intra@gereso.fr

1 AVANT VOTRE FORMATION

- Conseillère formation dédiée · SMS de rappel
- Dans votre Espace web : recueil de vos attentes et auto-diagnostic de vos compétences

2 PROGRAMME DE VOTRE FORMATION

L'ANALYSE DES BESOINS DANS LA DÉMARCHE PROJET

- Utilité de l'analyse fonctionnelle et du cahier des charges
- Les différentes formes de cahier des charges
- Les parties prenantes de l'analyse des besoins

COMPRENDRE | Mise en commun des pratiques

APPROCHE MÉTHODOLOGIQUE

- Finalité d'un produit
- Différents types de besoins
- Notions de fonction, de priorité, de contrainte
- Piloter un groupe d'expression de besoin

EXPÉRIMENTER | Mises en situation et éclairages pratiques

PRODUIRE L'ANALYSE DES BESOINS

- Connaissance de l'existant et du contexte
- L'importance de l'imagination et de la créativité
- Définition et hiérarchisation des fonctions
- Outils pratiques (diagrammes pieuvre et bête à cornes)
- Contrôle de validité des fonctions et critères d'appréciation

APPLIQUER | Cas pratique : analyser les besoins

CONSTITUER UN CAHIER DES CHARGES

- Les principaux chapitres
- Les partenaires et destinataires

GÉRER L'ÉVOLUTION DU CAHIER DES CHARGES

- L'évolution des besoins en cours de projet
- La recette utilisateurs

APPLIQUER | Cas pratique : élaborer un cahier des charges à partir d'un cas réel ou apporté par les participants

3 APRÈS VOTRE FORMATION

- Dans votre Espace web : support et ressources pédagogiques, documents administratifs, questionnaire de satisfaction, évaluation LearnEval, réponses à vos questions post-formation

GESTION DES PROJETS NUMÉRIQUES

Intégrer le cadre juridique du numérique pour sécuriser ses projets

EXCLU INTRA  NOUVEAU 

OBJECTIFS

- Identifier les enjeux juridiques des données personnelles.
- Intégrer les dernières évolutions en matière de droit du numérique afin de sécuriser ses pratiques.
- Respecter les aspects juridiques d'un projet internet, intranet, gestion de bases de données, e-commerce.
- Définir les droits et les obligations en matière d'édition de contenu numérique, de conservation et d'exploitation des données numériques.
- Développer sa culture générale numérique.

LES PLUS

- Un tour d'horizon complet des règles de droit applicables au numérique
- Une pédagogie active et interactive s'appuyant sur de nombreuses mises en situation, cas pratiques, exemples en ligne, retours d'expérience
- La remise d'un guide méthodologique et de ressources électroniques utilisables pendant et après la formation

PROFIL DES PARTICIPANTS

Chefs de projets TIC, responsables informatique, gestionnaires de systèmes d'information ou de bases de données, webmasters, responsables marketing/communication/documentation, juristes d'entreprise

MODALITÉS PRATIQUES

Réf : YTEC

Formacode : 13253 / 13235

Formation intra sur-mesure :

le contenu pédagogique, les modalités de réalisation et la tarification font l'objet d'une proposition personnalisée. Votre demande est traitée en temps réel par une équipe dédiée qui vous accompagne dans le suivi de votre formation.

INFORMATIONS & ÉTUDE PERSONNALISÉE

tél. : 02 43 23 59 89

mail : intra@gereso.fr

Depuis 2019, la CNIL veille au respect des nouvelles obligations et nouveaux droits issus du cadre européen et sanctionne le non-respect des obligations du RGPD. Que vous soyez chefs de projets TIC, responsables informatique, gestionnaires de systèmes d'information ou de bases de données, webmasters, responsables, marketing/communication/documentation, juristes d'entreprise, vous êtes résolument engagé-e dans la mutation numérique de votre entreprise. Projet web, intranet, SIRH, développement d'applications en ligne, traitement de bases de données, e-commerce, vous devez prendre en compte de nombreux aspects juridiques liés aux nouvelles technologies. Les enjeux ? Sécuriser votre projet en appliquant la dernière réglementation en vigueur et les bonnes pratiques. Cette formation de deux jours, proposée en exclusivité intra, permettra à chacun de faire le point sur ses droits et obligations et vous permettra d'intégrer les dernières évolutions en matière de droit des TIC (nouveaux textes, jurisprudences récentes)

PROGRAMME INDICATIF DE VOTRE FORMATION INTRA

La mise en œuvre du RGPD devient contraignante depuis 2019, la CNIL ayant annoncé être passée d'une phase d'accompagnement à une phase de contrôle

CADRE JURIDIQUE DE L'INTERNET

- Responsabilités des opérateurs
 - conservation et exploitation des données d'identification, des données de connexion
 - cadre juridique de "l'interopérabilité" des données
- Responsabilité des éditeurs de sites et d'outils Web 2.0 (blog, wiki, forum...)

APPLIQUER | Cas pratique : construire le schéma de la chaîne de responsabilité des intervenants de son système d'information de communication

- Responsabilités des propriétaires et des utilisateurs de la connexion
 - sécurisation et surveillance de l'accès
 - partage des codes et création d'accès semi-public
 - protection de l'identité numérique
 - obligations liées à la navigation

LA GESTION DES DONNÉES PERSONNELLES

- Les règles essentielles de la Loi Informatique et Libertés révisées

APPLIQUER | Cas pratique sur la cartographie des données personnelles

- Le respect des Droits des individus
- La mise en œuvre des mesures essentielles imposées par le RGPD

APPLIQUER | Cas pratique : définir un plan d'action pour une mise en conformité

GÉRER LES ASPECTS JURIDIQUES DU PROJET NUMÉRIQUE

- Le site Internet
 - aspects contractuels de la conception d'un site web
 - site web : mentions légales et conditions d'utilisation d'un site web

APPLIQUER | Cas pratique : rédiger des mentions légales et des conditions d'utilisation d'un site web

- Commerce électronique : quel cadre juridique ?
 - contrat électronique et signature électronique
 - les spécificités liées au B to B

COMPRENDRE | Analyse des pratiques

- La prospection et la publicité par voie électronique

GÉRER LES ASPECTS DE PROPRIÉTÉ INTELLECTUELLE D'UN PROJET NUMÉRIQUE

- Identifier les enjeux juridiques du numérique et des données
- Céder et/ou obtenir des droits de propriété intellectuelle
- Exploiter des œuvres sur son site : quelles obligations et quels droits ? Société de gestion collective, chaînes de droit
- Marque, nom de domaine : comment les déposer, les enregistrer, les valoriser ?

EXPÉRIMENTER | Simulation : déposer une marque auprès de l'INPI

- Réutiliser des ressources numériques
- Open Source, Open Data, Open Access : de quoi parle-t-on ?
- Identifier les principales licences libres/ouvertes

APPLIQUER | Atelier : comment trouver et réutiliser des données en Open Data dans son projet ?

- Droit des producteurs de bases de données : quelles sont leurs particularités ?

CONDUIRE UN PROJET RH

Conduire le changement et réussir son projet RH en mode collaboratif

OBJECTIFS

- Définir les enjeux et les objectifs du projet RH afin de déterminer la feuille de route adaptée.
- Préparer et impliquer les acteurs aux changements sur les différentes phases du projet RH.
- Adopter le mode projet, ses méthodologies et outils agiles, pour conduire avec efficacité son projet RH.
- Appliquer les techniques de l'intelligence collective et collaborative pour fédérer les acteurs au changement.

LES PLUS

- Chaque participant co-construit son guide de mise en oeuvre adapté à sa situation.
- L'expérimentation des techniques de l'innovation, du co-design et de l'intelligence collective pour challenger les idées et leurs mises en oeuvre.
- La remise d'un guide méthodologique pas à pas de la conduite de projet intégrant des outils spécifiques.

PUBLIC ET PRÉREQUIS

Directeurs et responsables de services RH, collaborateurs en charge de la conception et du management d'un projet RH, responsables de transformation

Prérequis : Aucun niveau de connaissances préalables n'est requis

TARIFS

Inclus : forfait repas et évaluation LearnEval

1 535 € HT

Réf : **PJRH**

Formacode : 32135 / 33054

PROCHAINES SESSIONS

Paris

10 et 11 juin 2024

16 et 17 décembre 2024

Formation à distance

4 et 5 mars 2024

1 et 2 octobre 2024

Voir toutes les dates:

www.gereso.com/PJRH

INFORMATIONS & INSCRIPTIONS

tél : 02 43 23 09 09 - **mail :** formation@gereso.fr

EN INTRA : **tél :** 02 43 23 59 89 - **mail :** intra@gereso.fr

1 AVANT VOTRE FORMATION

- Conseillère formation dédiée · SMS de rappel
- Dans votre Espace web : recueil de vos attentes et auto-diagnostic de vos compétences

2 PROGRAMME DE VOTRE FORMATION

CADRER UN PROJET SUIVANT LA MATURITÉ AU CHANGEMENT DES ÉQUIPES

- Identifier les enjeux et les objectifs de son projet RH
 - s'approprier les fondamentaux qui définissent un projet
 - définir la typologie des projets RH et le rôle de la fonction RH

🗨️ COMPRENDRE | Brainstorming sur les facteurs de succès d'un projet

- Préparer le projet RH et optimiser les terrains favorables aux changements
 - identifier les objectifs, le périmètre et les résultats attendus en fonction de son client interne

🗨️ APPLIQUER | Atelier de co-construction de la note de cadrage de votre projet RH

- identifier la maturité au changement des collaborateurs impactés

🗨️ ÉVALUER | Atelier d'auto-diagnostic des impacts du changement

- constituer un pilote et cartographier les acteurs cibles
- constituer le groupe projet représentatif
- créer de la valeur et de la différenciation pour le projet par une bonne communication

🗨️ APPLIQUER | Atelier de co-construction de la note de lancement du projet

- Fédérer les équipes au changement dès le démarrage
 - identifier les freins au changement suivant le prisme des Neurosciences
 - asseoir sa posture de leadership RH et sa légitimité sur le projet
 - mettre en mouvement le collectif et le groupe projet

🗨️ ÉVALUER | Atelier d'auto-analyse ludique des leviers du changement collectif suivant les méthodes agiles

ANIMER ET PILOTER UN PROJET RH DANS UNE DYNAMIQUE COLLABORATIVE DE CHANGEMENT

- Démarrer le projet avec le groupe de pilotage
 - animer la découverte et les interactions possibles vers un groupe projet solidaire dans la durée
 - faire émerger par l'intelligence collective des objectifs fédérateurs et les formaliser

🗨️ EXPÉRIMENTER | Jeux d'animation dédié au démarrage projet

- Piloter le projet RH avec efficacité
 - définir le processus itératif d'un projet
 - s'approprier les outils pour rester centré sur les besoins clients
 - faire avancer le groupe projet par des techniques agiles
 - animer une réunion pour impulser des idées nouvelles et lever les blocages
 - structurer et suivre le projet dans un objectif d'efficacité : temps/délai

🗨️ EXPÉRIMENTER | Mise en situation de A à Z : faire avancer un projet en tirant avantage d'outils simples issus de l'innovation et du co-design

- Adapter et valoriser le projet suivant les appropriations aux changements
 - communiquer efficacement en impliquant les acteurs métiers
 - identifier les leviers et les freins sur les étapes projet et actionner les bons leviers
 - déployer et fédérer les nouveaux acteurs

🗨️ COMPRENDRE | Benchmark des pratiques innovantes. Constituer sa propre boîte à outils de "leviers ressources"

🗨️ APPLIQUER | Atelier : synthèse des étapes ou outils pour conduire un projet RH et co-élaboration de sa propre feuille de route

🗨️ APPLIQUER | Atelier : challenger ses propres projets RH par des méthodes de co-développement collaboratif

3 APRÈS VOTRE FORMATION

- Dans votre Espace web : support et ressources pédagogiques, documents administratifs, questionnaire de satisfaction, évaluation LearnEval, réponses à vos questions post-formation

RÉUSSIR LE DIAGNOSTIC DE SON ORGANISATION

Méthodes, outils et bonnes pratiques

OBJECTIFS

- Identifier les méthodes de modélisation des organisations complexes.
- Acquérir une démarche structurée et outillée permettant de réaliser le diagnostic objectif de son organisation.
- Identifier les leviers structurels et fonctionnels pour faire progresser la performance de son organisation.

LES PLUS

- Une approche concrète de la méthode par des applications pratiques tout au long de la formation
- Des outils de modélisation clés en mains
- Un consultant bénéficiant d'une expérience "terrain" des missions d'organisation

PUBLIC ET PRÉREQUIS

Responsables de service, managers, dirigeants, chargés de mission ou de projet ayant trait à l'organisation d'un service ou d'une entreprise

Prérequis : Aucun niveau de connaissances préalables n'est requis

TARIFS

Inclus : forfait repas et évaluation LearnEval

1 495 € HT

Réf : OROP

Formacode : 32012 / 32067

PROCHAINES SESSIONS

Paris

11 et 12 avril 2024

30 septembre 2024 et 1er octobre 2024

Voir toutes les dates :

www.gereso.com/OROP

INFORMATIONS & INSCRIPTIONS

tél : 02 43 23 09 09 - **mail :** formation@gereso.fr

EN INTRA : **tél :** 02 43 23 59 89 - **mail :** intra@gereso.fr

1 AVANT VOTRE FORMATION

- Conseillère formation dédiée · SMS de rappel
- Dans votre Espace web : recueil de vos attentes et auto-diagnostic de vos compétences

2 PROGRAMME DE VOTRE FORMATION

MODÉLISER LES ORGANISATIONS COMPLEXES

- Passer d'une vision verticale à une vision transversale des organisations
- Le modèle systémique pour faciliter le diagnostic

COMPRENDRE | Le retournement de l'organigramme : la cartographie des processus

EXPÉRIMENTER | Jeu découverte du modèle systémique : une application simple pour comprendre son organisation

PRÉPARER LE DIAGNOSTIC

- Organisation et communication
- Analyse dynamique des résultats de la performance

APPLIQUER | Cas pratique sur la préparation du diagnostic : fiche de cadrage, plan de diagnostic et plan de communication

APPLIQUER | Cas pratique sur l'analyse de données de son organisation face à ses enjeux : voir pour comprendre

ANALYSER L'ORGANISATION

- L'identification des forces et faiblesses des trois facteurs de la performance
- L'étude des quatre conditions de stabilité : stratégie, structure, management, supports

EXPÉRIMENTER | Entraînement sur les techniques d'audit et d'analyse d'un processus

APPLIQUER | Analyser les quatre conditions de stabilité sur les organisations des participants

DÉFINIR DES SOLUTIONS D'AMÉLIORATION

- Analyse et détermination, les leviers d'amélioration
- Application des bonnes pratiques de la conduite du changement

APPLIQUER | Cas pratique : rédiger le rapport (avec les éléments des séquences précédentes)

APPLIQUER | Atelier : rechercher des solutions pratiques face aux quatre axes de la conduite du changement

3 APRÈS VOTRE FORMATION

Dans votre Espace web : support et ressources pédagogiques, documents administratifs, questionnaire de satisfaction, évaluation LearnEval, réponses à vos questions post-formation

OPTIMISER LES PROCESSUS DE SON ACTIVITÉ

Outils de pilotage et tableaux de bord associés

OBJECTIFS

- Identifier et partager le fonctionnement de ses processus pour plus d'efficacité.
- Fiabiliser et optimiser ses processus à partir de solutions concrètes.
- Définir des indicateurs de performance pertinents et construire un tableau de bord adapté à sa stratégie.
- Assurer un pilotage efficace pour atteindre ses objectifs.

LES PLUS

- Une formation opérationnelle détaillant la méthodologie et les outils de l'approche par processus
- Des études de cas et des mises en situation pour s'approprier et utiliser efficacement les outils
- Un plan d'action personnalisé pour une mise en œuvre immédiate de retour en entreprise

PUBLIC ET PRÉREQUIS

Managers, responsables de service, responsables de centre de profit, directeurs de projet, chargés de mission organisation

Prérequis : Aucun niveau de connaissances préalables n'est requis

TARIFS

Inclus : forfait repas et évaluation LearnEval

1 535 € HT

Réf : CESU

Formacode : 32012

PROCHAINES SESSIONS

Paris

28 et 29 mars 2024

19 et 20 septembre 2024

Voir toutes les dates:

www.gereso.com/CESU

INFORMATIONS & INSCRIPTIONS

tél : 02 43 23 09 09 - **mail :** formation@gereso.fr

EN INTRA : **tél :** 02 43 23 59 89 - **mail :** intra@gereso.fr

1 AVANT VOTRE FORMATION

- Conseillère formation dédiée · SMS de rappel
- Dans votre Espace web : recueil de vos attentes et auto-diagnostic de vos compétences

2 PROGRAMME DE VOTRE FORMATION

VISUALISER ET CLARIFIER SES PROCESSUS

- L'approche processus
- Les techniques de visualisation synthétique

APPLIQUER | Cas pratique : passer d'une vision verticale à une vision transversale des organisations

APPLIQUER | Atelier : construire un diagramme de processus selon la technique de visualisation synthétique

ORIENTER ET FIABILISER SES PROCESSUS

- La définition d'un plan de route
- La maîtrise opérationnelle

APPLIQUER | Cas pratique : construire un plan de route visuel et collectif à partir de cas concrets proposés par les participants

COMPRENDRE | Analyser une ou plusieurs activités réelles de l'entreprise

SURVEILLER LE FONCTIONNEMENT ET MESURER LES RÉSULTATS

- La détermination des indicateurs pertinents
- La construction d'un tableau de bord de pilotage

APPLIQUER | Atelier : recenser et choisir des indicateurs de mesure et de surveillance d'un processus

ÉVALUER | Autodiagnostic de la maturité de son processus pour compléter les indicateurs du tableau de bord

PILOTER ET OPTIMISER LA PERFORMANCE

- Le pilotage et l'animation
- L'analyse et l'optimisation

EXPÉRIMENTER | Atelier sur les techniques d'animation basées sur le management visuel

APPLIQUER | Cas pratique : l'analyse "Vert Rouge" pour optimiser son processus

3 APRÈS VOTRE FORMATION

- Dans votre Espace web : support et ressources pédagogiques, documents administratifs, questionnaire de satisfaction, évaluation LearnEval, réponses à vos questions post-formation

INTÉGRER L'AMÉLIORATION CONTINUE DANS VOTRE SERVICE

Levier d'efficacité collective et de motivation au travail

NOUVEAU 

OBJECTIFS

- Identifier des marges de manœuvre dans un contexte de restriction budgétaire.
- Redynamiser votre équipe autour d'une démarche collaborative originale.
- Eliminer les problèmes récurrents qui nuisent à la performance et au moral de votre équipe.
- Développer la culture du "Test & Learn".

LES PLUS

- Jeux pédagogiques d'initiation ou de perfectionnement
- Méthodologie de mise en application fournie avec sa boîte à outils

PUBLIC ET PRÉREQUIS

Responsables de service, managers, dirigeants, directions opérationnelles, chargés de mission ou de projet

Prérequis : Aucun

TARIFS

Inclus : forfait repas et évaluation LearnEval

1 495 € HT

Réf : **AMCO**

Formacode : 31454 / 32130

PROCHAINES SESSIONS

Paris

19 et 20 février 2024

10 et 11 juin 2024

9 et 10 décembre 2024

Formation à distance

19 et 20 février 2024

10 et 11 juin 2024

9 et 10 décembre 2024

Voir toutes les dates :

www.gereso.com/AMCO

INFORMATIONS & INSCRIPTIONS

tél : 02 43 23 09 09 - **mail :** formation@gereso.fr

EN INTRA : **tél :** 02 43 23 59 89 - **mail :** intra@gereso.fr

1 AVANT VOTRE FORMATION

- Conseillère formation dédiée · SMS de rappel
- Dans votre Espace web : recueil de vos attentes et auto-diagnostic de vos compétences

2 PROGRAMME DE VOTRE FORMATION

LES DIMENSIONS DE L'AMÉLIORATION CONTINUE

- Le format, les spécificités, le test d'hypothèse et la dimension humaine
- Le cycle d'amélioration continue

 **COMPRENDRE | Jeu pédagogique autour du cycle d'amélioration continue**

L'ALIGNEMENT STRATÉGIQUE

- L'étoile du nord pour centrer l'amélioration sur vos besoins
- Les quatre points cardinaux pour prioriser vos cibles et vos actions

 **APPLIQUER | Activité : l'alignement stratégique**

LA RÉVÉLATION DE SES MARGES DE MANŒUVRE

- Prévenir les dysfonctionnements, éliminer les gaspillages, réduire la dispersion
- Trouver vos marges de manœuvre "sous la moquette"

 **EXPÉRIMENTER | Exercice : révéler ses marges de manoeuvre grâce à l'amélioration continue**

LE DISPOSITIF PRATIQUE

- L'adaptation de l'amélioration continue à votre métier et à votre contexte
- Les conditions de réussites

 **COMPRENDRE | Serious game : Kaizen construction**

LA BOÎTE À OUTILS

- Le bac rouge
- La fiche de relevé
- Le Pareto
- Le tableau Kanban

 **APPLIQUER | Jeu de carte : les outils de l'amélioration**

L'ANIMATION DE L'ÉQUIPE

- L'espace de communication et le management visuel pour : "Voir, décider et agir ensemble"
- Le brief quotidien pour se poser la question : "Avons-nous réussi notre journée de travail ?"

 **EXPÉRIMENTER | Activité : construire son espace de communication**

LA RÉOLUTION DE PROBLÈMES

- La technique individuelle
- La méthode collective
- Le principe de l'escalade

 **EXPÉRIMENTER | Exercice pratique : utilisation du A3**

LA PERENNISATION DU SYSTÈME

- Les attracteurs du cycle d'amélioration
- La cale pour stabiliser et capitaliser

 **ÉVALUER | Quiz de fin de formation**

3 APRÈS VOTRE FORMATION

Dans votre Espace web : support et ressources pédagogiques, documents administratifs, questionnaire de satisfaction, évaluation LearnEval, réponses à vos questions post-formation

CONDUITE DU CHANGEMENT

Embarquez vos équipes dans le changement !

OBJECTIFS

- Disposer des clés nécessaires pour initier et conduire une stratégie de changement efficace.
- Mesurer les atouts et les limites des approches traditionnelles de la conduite du changement.
- Impliquer, obtenir l'adhésion de son équipe et dépasser les résistances.
- Gagner la confiance du terrain pour réussir ses projets de changement.
- Développer la capacité d'évolution et de changement de son entreprise.

LES PLUS

- Une méthodologie de conduite du changement simple et innovante, résolument pragmatique et orientée solution
- 70% du temps consacré à l'apprentissage en séances interactives
- Une boîte à outils accompagnant les 5 phases de la méthode pour une prise en main rapide de retour en entreprise
- La dernière demi-journée entièrement consacrée à l'application sur des cas réels proposés par les participants

PUBLIC ET PRÉREQUIS

Dirigeants, responsables d'équipes, chefs de services, managers de proximité, chefs de projet
Prérequis : Aucun niveau de connaissances préalables n'est requis

TARIFS

Inclus : forfait repas et évaluation LearnEval
 1 620 € HT
 Réf : **CHAN**
 Formacode : 32015

PROCHAINES SESSIONS

Paris

11 et 12 mars 2024
 18 et 19 novembre 2024

Formation à distance

13 et 14 juin 2024

Voir toutes les dates:

www.gereso.com/CHAN

INFORMATIONS & INSCRIPTIONS

tél : 02 43 23 09 09 - **mail** : formation@gereso.fr
EN INTRA : **tél** : 02 43 23 59 89 - **mail** : intra@gereso.fr

1 AVANT VOTRE FORMATION

- Conseillère formation dédiée · SMS de rappel
- Dans votre Espace web : recueil de vos attentes et auto-diagnostic de vos compétences

2 PROGRAMME DE VOTRE FORMATION

POURQUOI AVONS-NOUS BESOIN DE « CONDUIRE LE CHANGEMENT » ?

- Enjeux et conditions de réussite de la conduite du changement
- Les risques concrets d'un déficit d'accompagnement du changement
- Les quatre axes obligatoires

COMPRENDRE | Partages d'expérience, exemples d'application

LES QUATRE TYPES DU CHANGEMENT

- Changement dirigé ou imposé
- Changement planifié ou processé
- Changement organisé ou coconstruit
- Atouts changement continu ou émergent

APPLIQUER | Atelier : étude de cas basée sur la comparaison des différentes approches

COMPRENDRE | La grille de cadrage du changement

APPLIQUER LE CHANGEMENT POUR TOUS LES ACTEURS

- Les cinq typologies d'acteurs face au changement
 - Le modèle Everett Rogers

APPLIQUER | Cas pratique

- La courbe du changement Elisabeth Kübler-Ross
- Les six sentiments de pertes liés au changement

APPLIQUER | Atelier : études de cas fil rouge pour chacune des étapes

APPLIQUER | Suivre le pilotage de la conduite du changement

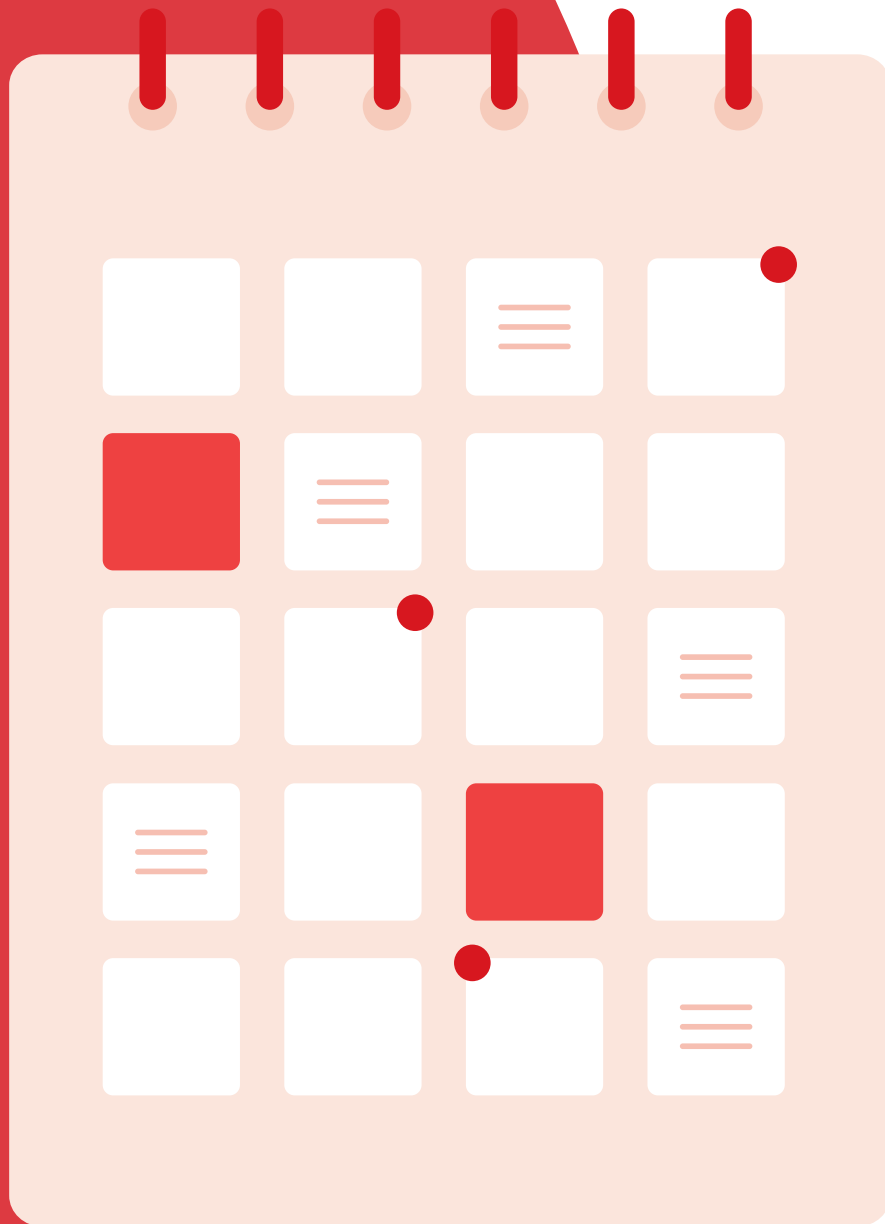
COMPRENDRE | Comment développer les circuits d'échanges d'information ?

- Pérenniser le changement

APPLIQUER | Élaborer un plan d'action individualisé

3 APRÈS VOTRE FORMATION

Dans votre Espace web : support et ressources pédagogiques, documents administratifs, questionnaire de satisfaction, évaluation LearnEval, réponses à vos questions post-formation



Calendriers des
FORMATIONS 2024
À PARIS, À DISTANCE

FORMATION EN PRESENTIEL À PARIS

MANAGEMENT DE PROJET, STRATÉGIE ET ORGANISATION

Management de projet

Formation	Page	Réf.	Durée	Prix H.T.	Janvier	Février	Mars	Avril	Mai	Juin	Juillet	Septembre	Octobre	Novembre	Décembre
Management de projet : les étapes essentielles	p.25	PROJ	2 j	1 495 €		5 et 6				6 et 7			14 et 15		
Gestion de projet : manager une équipe	p.26	DIME	2 j	1 535 €			4 et 5					16 et 17			
Gestion de projets avancée	p.27	PRO2	2 j	1 535 €					30 et 31					4 et 5	
Élaborer un cahier des charges fonctionnel	p.28	CAHI	1 j	920 €						21					13
Conduire un projet RH	p.30	PJRH	2 j	1 535 €						10 et 11					16 et 17

Stratégie et organisation

Formation	Page	Réf.	Durée	Prix H.T.	Janvier	Février	Mars	Avril	Mai	Juin	Juillet	Septembre	Octobre	Novembre	Décembre
Réussir le diagnostic de son organisation	p.31	OROP	2 j	1 495 €				11 et 12				30 et 1	30 et 1		
Optimiser les processus de son activité	p.32	CESU	2 j	1 535 €			28 et 29					19 et 20			
Intégrer l'amélioration continue dans votre service	p.33	AMCO	2 j	1 495 €		19 et 20				10 et 11					9 et 10
Conduite du changement	p.34	CHAN	2 j	1 620 €			11 et 12							18 et 19	

FORMATIONS À DISTANCE

Management de projet

Formation	Page	Réf.	Durée	Prix H.T.	Janvier	Février	Mars	Avril	Mai	Juin	Juillet	Septembre	Octobre	Novembre	Décembre
Management de projet : les étapes essentielles	p.25	PROJ	2 j	1 495 €				15 et 16					2 et 3		5 et 6
Gestion de projet : manager une équipe	p.26	DIME	2 j	1 535 €	22 et 23				13 et 14					4 et 5	
Élaborer un cahier des charges fonctionnel	p.28	CAHI	1 j	920 €			28						3		
Conduire un projet RH	p.30	PJRH	2 j	1 535 €			4 et 5						1er et 2		

Stratégie et organisation

Formation	Page	Réf.	Durée	Prix H.T.	Janvier	Février	Mars	Avril	Mai	Juin	Juillet	Septembre	Octobre	Novembre	Décembre
Intégrer l'amélioration continue dans votre service	p.33	AMCO	2 j	1 495 €		19 et 20				10 et 11					9 et 10
Conduite du changement	p.34	CHAN	2 j	1 620 €						13 et 14					

PÔLE PÉDAGOGIQUE

Vous avez suivi une formation et vous souhaitez joindre votre consultant(e), lui poser une question technique liée à votre formation, poser des questions à nos experts, partager vos expériences...

Barbara FOUCAUD • Responsable du Pôle pédagogique
• e-mail : bfoucaud@gereso.fr • tél. : 06 33 15 13 12

COORDINATRICES PÉDAGOGIQUES

Emmanuelle BEAUSSIER • e-mail : ebeaussier@gereso.fr • tél. : 02 43 29 28 73
Flore-Anne CHAPLET • e-mail : fachaplet@gereso.fr • tél. : 02 43 23 51 93

FORMATIONS INTER

Vous souhaitez vous inscrire à une formation, être conseillé(e) dans le choix d'un certificat professionnel, en savoir plus sur le programme d'une formation...

Isabelle ROCHE • Responsable commerciale
• e-mail : iroche@gereso.fr • tél. : 02 43 23 59 81

FORMATIONS INTRA

Informations commerciales

Vous souhaitez recevoir une étude personnalisée, mettre en place une formation sur-mesure dans votre établissement, nous transmettre un cahier des charges pour une formation intra...

CONSEILLERS(ES) FORMATION

Valérie FÉAU • e-mail : vfeau@gereso.fr • tél. : 02 43 29 28 75
Ludvine LETESSIER • e-mail : lletessier@gereso.fr • tél. : 02 43 23 51 92
Joy ROQUELIN • e-mail : jroquelin@gereso.fr • tél. : 02 43 23 59 88
Jessica BERDAH • e-mail : jberdah@gereso.fr • tél. : 02 52 99 04 20
Alexis BONNAIN • e-mail : abonnain@gereso.fr • tél. : 02 43 29 28 78

GRANDS PROJETS

Vous souhaitez bénéficier d'un accompagnement personnalisé dans la préparation et le déploiement d'un projet de formation d'envergure, ou vous souhaitez optimiser votre budget formation via la signature d'un accord-cadre avec GERESO.

Fayçal NETICHE • Responsable développement commercial
• e-mail : fnetiche@gereso.fr • tél. : 07 88 51 98 26
Marina RONCHETTI • Chargée grands comptes
• e-mail : mronchetti@gereso.fr • tél. : 02 43 23 59 84
Laurence CHISTONI • Assistante commerciale grands comptes
• e-mail : lchistoni@gereso.fr • tél. : 02 52 99 04 21

Une question à propos d'une formation, d'un certificat professionnel ou d'un ouvrage ? Un document administratif à nous adresser ? Un cahier des charges de formation intra à nous transmettre ? Retrouvez la liste de vos contacts utiles.

VOS
CONTACTS



FONCTION **PUBLIQUE**

Florent LE FRAPER DU HELEN • Responsable développement secteur public
• e-mail : flefraper@gereso.fr • tél. : 06 17 81 10 54

CONSEIL

Vous souhaitez en savoir plus sur nos offres de conseil : bilans retraite, veille juridique, audit de paie, mobilité, coaching....

Valérie FÉAU & Laure CABELGUEN • Conseillères formation et prestation conseil GERESO
• e-mail : conseil@gereso.fr • tél. : 02 43 23 51 44

ESPACE FORMATION PARIS MONTPARNASSE

Mathilde KIRION • Responsable de l'Espace Formation
• e-mail : mkirion@gereso.fr • tél. : 01 42 18 13 03

Luna RAMAROSON • Assistante gestion formation
• e-mail : lramaroson@gereso.fr • tél. : 01 42 18 13 08

Pour préparer l'adaptation de l'accessibilité de la formation à vos besoins :

Anne-Lise FEBVRE • Référente handicap
• e-mail : alfebvre@gereso.fr • tél. : 02 43 23 51 41

MARKETING, **COMMUNICATION & WEB**

Vous souhaitez en savoir plus sur les offres, les événements ou les sites web GERESO, proposer un partenariat presse ou web, solliciter un auteur ou un consultant GERESO...

Hervé RIOCHE • Responsable Marketing & Communication
• e-mail : hrioche@gereso.fr • tél. : 02 43 23 51 45

Yohann SORIN • Webmaster
• e-mail : ysorin@gereso.fr • tél. : 02 43 29 28 70

Kelly BALIGAND • Chargée de Communication & Marketing
• e-mail : kbaligand@gereso.fr • tél. : 02 52 99 04 16

Mélany SIMON • Graphiste & Webdesigner
• e-mail : msimon@gereso.fr • tél. : 02 43 23 51 42

COMPTABILITÉ

Vous souhaitez une information à propos d'un règlement ou d'une facture...

Pascaline DUBOIS • Responsable comptabilité
• e-mail : pdubois@gereso.fr • tél. : 02 43 23 51 40

LOGISTIQUE

SECRÉTAIRES DE FORMATION INTRA

Nathalie EDMOND • e-mail : nedom@gereso.fr • tél. : 02 43 23 51 48

Marjorie BROSSARD • e-mail : mbrossard@gereso.fr • tél. : 02 43 23 59 84

ASSISTANTES TECHNIQUES INTRA

Véronique LECHAT • e-mail : vlachat@gereso.fr • tél. : 02 43 23 51 48

ÉDITION & LIBRAIRIE.GERESO.COM

Vous souhaitez commander un ouvrage, faire le point sur vos abonnements, proposer un manuscrit...

Service clients : 02 43 23 03 53 • **e-mail** : edition@gereso.fr
Retrouvez tous nos ouvrages sur librairie.gereso.com



“La librairie GERESO offre à nos stagiaires un accès privilégié à une sélection d'ouvrages de référence.”

L'ESPACE **FORMATION**

“L'équipe GERESO vous reçoit dans un environnement chaleureux et stimulant en plein cœur du quartier d'affaires Montparnasse.”

Vous êtes chez vous !

Nous vous accueillons au sein de notre **Espace Formation** dans le 14^e arrondissement, 22 place Catalogne. Découvrez un espace spécialement créé pour vous et bénéficiez d'une efficacité sans faille grâce à une interlocutrice unique, une configuration sur-mesure (salles aménageables selon vos besoins, écrans & video-projecteurs, wifi, paperboards...).

L'objectif ?

Optimiser votre **“expérience formation”** grâce à l'ensemble de nos salles distribuées autour de **grandes zones de convivialité**. Nos équipes vous proposeront petit-déjeuner d'accueil et pauses gourmandes adaptés à vos besoins. Petits salons, tisaneries, comptoirs (prises intégrées) et même librairie, l'espace GERESO se veut **multiple et agile** pour **inspirer chacun de ses clients**.

Éveil des sens, mais également **des idées** grâce à notre **espace librairie**, accessible dès l'accueil. **La Librairie GERESO** vous propose **plus de 350 titres** sur l'ensemble **des thématiques relatives au monde du travail** : management, comptabilité, droit du travail ou encore communication.



“L'Agora vous attend au niveau inférieur de notre Espace Formation, offrant un cadre à la fois végétalisé et accueillant, idéal pour des rencontres inspirantes et conviviales.”



“L'ESPACE GERESO EST **FACILEMENT ACCESSIBLE**”



Parking

Zenpark - Parking Paris - Gare
Montparnasse - Concorde - Château



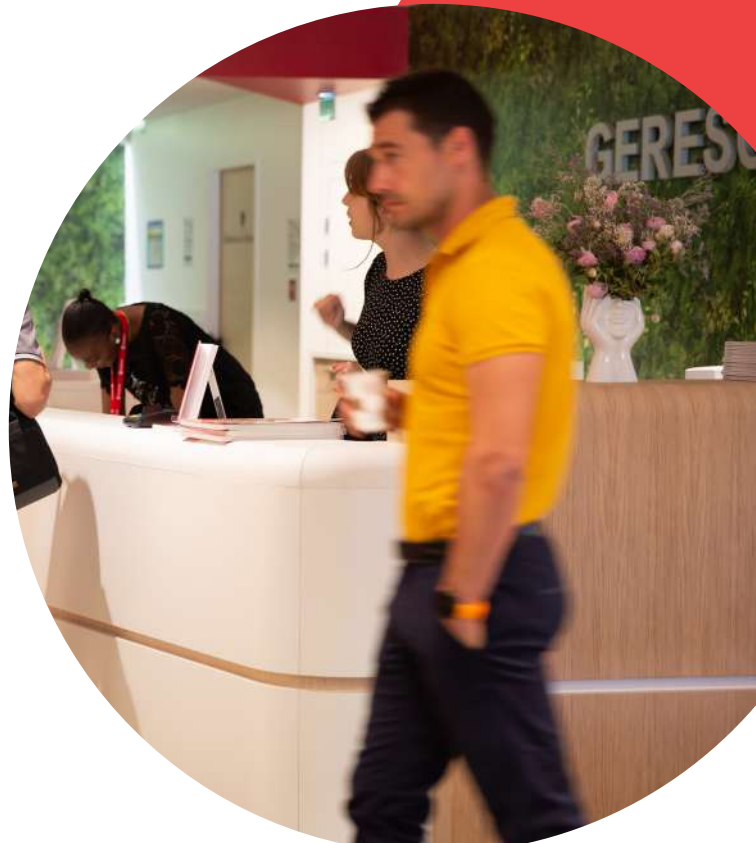
Bus

Arrêt - Place de Catalogne :
Lignes 59 et 88



Accès Métro

Montparnasse-Bienvenue :
Lignes 4 - 6 - 12 - 13
Gaîté : Ligne 13



NOS PARTENAIRES FORMATIONS

FORMATIONS DIPLOMANTES



École de référence pour les professionnels des RH depuis 1998, SUP des RH **prépare aux différents métiers des ressources humaines**. Située à Paris dans le 15^e arrondissement, elle délivre en partenariat avec GERESO, deux diplômes :

Chargé(e) des Ressources Humaines

Titre certifié de Niveau 6 (Bac+3)

- Éligible au CPF
- Inscrit au RNCP

Manager du développement des RH

Titre certifié de Niveau 7 (Bac+5)

- Éligible au CPF
- Inscrit au RNCP

FORMATIONS INTER & INTRA

MINE DE SAVOIRS
AGENCE DE CRÉATIVITÉ PÉDAGOGIQUE

Mine de Savoirs est **une agence de créativité pédagogique**, qui vous accompagne de la conception au déploiement de vos dispositifs de formation digitaux, présentiels ou blended.

Les experts pédagogues conçoivent avec vous le contenu. Le studio graphique-vidéo sublime le contenant. L'agence est également **un organisme de formation spécialisé en accompagnement des formateurs** vers de nouvelles compétences pédagogiques.

INSTITUT FRANÇOIS BOCQUET

L'Institut François Bocquet propose une expérience qui repose sur des valeurs fortes : l'authenticité des relations humaines, l'adaptation au profil de l'apprenant, la proximité géographique et l'innovation pédagogique. L'Organisme de formation est indépendante, **certifié Qualiopi**. Cette qualification est la reconnaissance d'un savoir-faire et de compétences dans les domaines du management, des relations humaines, de la communication, du développement personnel et de l'efficacité professionnelle.

Qualis
Formation

L'offre proposée par Qualis Formation est dédiée à la montée en compétence des collaboratrices et collaborateurs des secteurs de **l'Assurance**, de la **Banque**, des **Mutuelles** et des autres **sociétés financières**. Ces formations intéressent tous les segments de marché (particuliers, patrimoniaux, professionnels, entreprises), les salariés au **front-office** et au **back-office**. Organisme de formation indépendant, Qualis Formation est qualifié ISQ OPQF et inscrit au Datadock.



FORMATIONS DIPLOMANTES

Établissement pluridisciplinaire de **11 000 étudiants** répartis sur deux campus, Le Mans et Laval. Le Mans Université offre des formations et une activité de recherche d'expertise reconnue internationalement en sciences et technologie, mais aussi en lettres et langues, droit, économie, gestion, sciences humaines et sociales.
Le Mans Université en partenariat avec GERESO propose :

Gestion des Ressources humaines

Master 2 - Diplôme d'État Bac+5

- en présentiel et e-learning
- Éligible au CPF
- Inscrit au RNCP

EN SAVOIR PLUS ?
Rendez-vous sur gereso.com
ou contactez-nous au **02 43 23 09 09**



Le **modèle Homo Emoticus** apporte un **éclairage nouveau sur les relations humaines.**

Il s'appuie ainsi sur les émotions universelles pour expliquer les comportements, les relations, les situations de management et de négociation...

Il offre un cadre de compréhension et d'action pour chaque situation : **management de projet, d'équipe, de personne ou de crise, communication interpersonnelle, négociation...**



Acteur majeur dans le domaine de la **santé et sécurité** au travail, C3S met en œuvre des solutions opérationnelles et innovantes pour optimiser la **prévention et la qualité de vie au travail.**
La démarche C3S s'adapte aussi bien au public qu'au terrain, à la culture d'entreprise, à l'environnement et aux process des organisations. **Certifiée ISQ OPQF, habilitée DPC et agréementée CHSCT et SST**, la société C3S possède toutes les labélisations nécessaires pour répondre aux attentes de votre structure avec expertise et passion.

Plus d'informations sur nos partenaires sur :
www.gereso.com/references/partenaires/

CONDITIONS GÉNÉRALES DE VENTES FORMATION

1. PREAMBULE

Les présentes Conditions Générales de Vente (CGV) s'appliquent à toutes les offres de services proposées par GERESO Formation et faisant l'objet d'une commande de la part du client. Elles ne s'appliquent pas aux webinaires, conférences, location de salles et aux ouvrages GERESO Édition. Pour ces prestations, il conviendra de se référer aux conditions de vente spécifiques disponibles sur les propositions et documentations commerciales, et sur le site www.gereso.com. Toute commande implique l'acceptation sans réserve par l'acheteur et son adhésion pleine et entière aux conditions générales de vente et de participation de GERESO rappelées ci-dessous.

2. DEFINITIONS

- Formation interentreprises : formation en présentiel ou à distance regroupant des salariés d'entreprises ou d'établissements distincts, proposée et organisée par GERESO, et dont les dates de sessions et les lieux de déroulement sont unilatéralement définis par cette dernière.
- Formation intra-entreprise : formation regroupant les salariés d'une même entreprise, réalisée pour le compte d'un seul client, à une date fixée d'un commun accord, dans les locaux du client ou dans des locaux mis à sa disposition ou à distance.
- Module Expert : combinaison de deux formations interentreprises prédéterminées et indissociables.
- Les rendez-vous de... : Formations interentreprises se déroulant sur 4 matinées non consécutives et indissociables ou 2 jours non consécutifs et indissociables.
- Parcours diplômant : parcours composé de plusieurs blocs de compétences et d'un ou plusieurs examens permettant l'acquisition d'une certification professionnelle reconnue RNCP, à suivre dans un délai de 5 ans maximum.
- Bloc de compétences : une ou plusieurs formations correspondant à une compétence phare d'un parcours diplômant. Chaque bloc de compétences fait l'objet d'un examen permettant l'acquisition d'une certification professionnelle.
- Parcours certifiant : parcours composé de plusieurs formations et d'un examen permettant l'acquisition d'une certification reconnue CPFFP, à suivre sur un délai de 18 mois maximum.

3. OBJET

Toute condition contraire et notamment toute condition générale ou particulière opposée par le Client ne peut, sauf acceptation formelle et écrite de GERESO, prévaloir sur les présentes CGV et ce, quel que soit le moment où elle aura pu être portée à sa connaissance. Le Client se porte fort du respect des présentes CGV par l'ensemble de ses salariés, préposés et agents. GERESO se réserve le droit de modifier les présentes CGV à tout moment. La version actualisée des CGV peut être consultée sur le site www.gereso.com.

4. MODALITES D'INSCRIPTION ET VALIDATION DE COMMANDE

4.1. Formations interentreprises, y compris les modules expert, les parcours diplômants, les blocs de compétences, et les parcours certifiants
Pour être définitive, une commande doit être expressément formulée sur support papier via un bulletin d'inscription ou validée sur le site internet www.gereso.com. À réception du bulletin d'inscription mentionnant le(s) formation(s) choisi(s), une convention de formation en deux exemplaires est adressée au Client qui s'engage à la retourner à GERESO, signée et revêtue du cachet de l'entreprise. Pour les formations se déroulant sur un format discontinu une seule convention portant sur la totalité des journées ou demi-journées composant la formation sera établie.

4.2. Formations intra-entreprise y compris les formations sur-mesure et les prestations de coaching
Toute prestation de formation intra-entreprise fait l'objet d'une proposition pédagogique et financière établie par GERESO. L'acceptation formelle par le client devra parvenir à GERESO au moins 15 jours ouvrés avant le début de la formation. Une convention de formation en deux exemplaires est adressée au Client qui s'engage à la retourner à GERESO, signée et revêtue du cachet de l'entreprise.

5. TARIFS ET CONDITIONS DE REGLEMENT

Conditions financières et règlement :

Tous les prix sont indiqués hors taxes et sont à majorer du taux de TVA en vigueur. Sans convention contraire, les règlements sont à effectuer par le client à réception de la facture, sans escompte, à l'ordre de GERESO SAS. Règlement par un OPCO :

Si le Client souhaite que le règlement soit émis par l'OPCO dont il dépend, il lui appartient :

- de faire une demande de prise en charge avant le début de la formation et de s'assurer de la bonne fin de cette demande ;
- de l'indiquer explicitement sur son bulletin d'inscription ou sur un bon de commande ;
- de s'assurer de la bonne fin du paiement par l'organisme qu'il aura désigné.

Si l'OPCO ne prend en charge que partiellement le coût de la formation, la différence sera directement facturée au Client. Dans le cas d'une prise en charge par l'OPCO, celui-ci ne payant que prorata temporis des journées de présence, le coût correspondant aux journées éventuelles d'absence sera facturé au client. Si GERESO n'a pas reçu la prise en charge de l'OPCO au dernier jour de la formation, le Client sera facturé de l'intégralité du coût du stage. En cas de non-paiement de l'OPCO dans la limite de 60 jours nets ou de 45 jours fin de mois à compter de la date d'émission de la facture, pour quelque motif que ce soit, le Client sera redevable de l'intégralité du coût de la formation et sera facturé du montant correspondant.

6. ANNULATIONS, REMPLACEMENTS ET REPORTS

6.1 Formations interentreprises, y compris les modules expert, les cursus expert, les parcours diplômants, les blocs de compétences, et les parcours certifiants Remplacement d'un participant :

GERESO offre la possibilité de remplacer un participant empêché par un autre participant, sur une même session de formation. Le remplacement d'un participant est possible sans frais jusqu'à la veille de la formation. L'acceptation de GERESO est conditionnée par le règlement intégral de toutes les factures

CONDITIONS GÉNÉRALES DE VENTES FORMATION

à échéance précédemment émises et dues par le Client. Cette faculté n'est pas applicable aux parcours « Coursus Expert », aux combinaisons de formations sous forme d'offre modulaire, aux blocs de compétences, aux parcours diplômants, aux parcours certifiants.

Report de participation :

GERESO offre la possibilité à ses clients de reporter 1 fois leur participation sur l'une des deux prochaines sessions de formation en présentiel ou à distance sur la même thématique et pour le même participant. Cette demande de report doit être communiquée par écrit, au moins 15 jours ouvrables avant le début de la formation.

Annulation à l'initiative du Client :

Toute annulation par le Client doit être communiquée par écrit, au moins 15 jours ouvrables avant le début de la formation. Toute annulation, moins de 15 jours ouvrables avant le début de la formation, entraînera le paiement d'une indemnité égale à 50% du coût total de la formation concernée. Toute annulation par le Client moins de 8 jours avant le début de la formation entraînera le paiement intégral du prix de la formation à titre de dédit. Toute formation commencée est dans son intégralité. En cas d'annulation d'une formation présentielle en raison d'une situation sanitaire exceptionnelle ou de pandémie, GERESO se réserve le droit de facturer 100% de la prestation, si le client refuse de transformer la formation présentielle en formation à distance.

Annulation et report à l'initiative de GERESO :

GERESO s'engage à ce que le personnel et les formateurs affectés à l'exécution des prestations soient parfaitement compétents dans les spécialités requises pour assurer le respect des délais et la qualité des prestations. Dans certains cas exceptionnels, GERESO peut être amené, pour des raisons indépendantes de sa volonté, à reporter une session de formation, au plus tard une semaine avant le démarrage de celle-ci. De même, dans le cas où le nombre de participants serait insuffisant pour assurer le bon déroulement de la session de formation, GERESO se réserve la possibilité d'ajourner la formation au plus tard la veille du démarrage de celle-ci, et ce, sans indemnités versées au Client.

6.2 Formations intra-entreprise y compris les formations sur-mesure et les prestations de coaching

Annulation à l'initiative du Client :

Toute prestation entamée et annulée à l'initiative du Client est due dans son intégralité. Toute annulation par le Client doit être communiquée par écrit, au moins 30 jours ouvrables avant le début de la prestation. Pour toute annulation à l'initiative du Client, fût-ce en cas de force majeure :

- plus de 30 jours ouvrables avant le début de la prestation : aucun frais ne sera facturé au Client.
- entre 15 et 30 jours ouvrables avant le début de la prestation, et sans report possible de la prestation dans un délai de 6 mois : GERESO facturera un montant correspondant à 30% de la commande, à titre de frais d'annulation. Dans le cas où la prestation peut être reportée dans un délai de 6 mois, aucun frais ne sera facturé au Client.

Une formation ne peut être reportée qu'une seule fois.

- moins de 15 jours ouvrables avant le début de la prestation : GERESO facturera la totalité du coût de la formation, à titre de dédit. Dans tous les cas : Si un coût de préparation était prévu, seuls les frais déjà engagés au titre de la préparation sont facturés. S'entendent par frais engagés, les frais éventuels de déplacement et d'hébergement ainsi que le temps passé par les collaborateurs de l'Organisme de Formation sur le projet, ainsi que les pénalités éventuelles d'annulation d'une réservation de salle pour le cas où le client aurait confié à GERESO la réalisation de cette prestation. En cas d'annulation d'une formation présentielle en raison d'une situation sanitaire exceptionnelle ou de pandémie, GERESO se réserve le droit de facturer 100% de la prestation, si le client refuse de transformer la formation présentielle en formation à distance.

Annulation à l'initiative de GERESO :

GERESO s'engage à ce que ses équipes internes et les consultants affectés à l'exécution des prestations soient parfaitement compétents dans les expertises requises pour assurer le respect des délais et la qualité des prestations. GERESO se donne la possibilité d'annuler une prestation sans préavis et à effet immédiat, ou de confier une prestation à un consultant autre que celui mentionné dans la proposition commerciale initiale, notamment en cas d'impossibilité du consultant et impossibilité de le remplacer dans sa discipline. GERESO est autorisé à sous-traiter pour partie ou totalement l'exécution des prestations.

7. MODULES E-LEARNING

Certaines formations proposées par GERESO comportent des modules en e-learning. GERESO fournira au client, dès son inscription les modalités pratiques de connexion aux modules d'e-learning.

8. DISPOSITIONS APPLICABLES A L'ENSEMBLE DE L'OFFRE GERESO

8.1. Prix, facturation et règlements

Tous les prix sont exprimés en euros et hors taxes. Ils sont révisibles dès variation significative d'un des éléments de la formule représentative des coûts de l'entreprise et de toutes les façons le 1er juillet de chaque année, après information préalable de nos Clients. Ils seront majorés de la TVA en vigueur. Les éventuels taxes, droits de douane ou d'importation ainsi que les frais bancaires occasionnés par le mode de paiement utilisé seront à la charge du Client. Les frais de déplacement du (ou des) consultant(s) ou du (ou des) formateur(s) ainsi que les frais de location de salle, de documentation et de location de matériel courant (vidéoprojecteur, logiciels utilisés lors des sessions de formation...) sont facturés en sus.

Pénalités de retard : Toute somme non payée à l'échéance donnera lieu au paiement par le Client de pénalités de retard fixées à trois fois le taux d'intérêt

CONDITIONS GÉNÉRALES DE VENTES FORMATION

légal auquel s'ajoute une indemnité forfaitaire pour frais de recouvrement de 50 € HT. Ces pénalités sont exigibles de plein droit, dès réception de l'avis informant le Client qu'elles ont été portées à son débit.

Refus de commande : Dans le cas où un Client passerait une commande à GERESO, sans avoir procédé au paiement des factures précédemment émises et arrivées à échéance, GERESO pourra refuser d'honorer la commande aussi longtemps que lesdites factures n'ont pas été réglées, sans que le Client puisse prétendre à une quelconque indemnité à ce titre.

8.2. Force majeure

GERESO ne pourra être tenu responsable à l'égard du Client en cas d'inexécution de ses obligations résultant d'un événement de force majeure. Sont considérés comme cas de force majeure ou cas fortuit, outre ceux habituellement reconnus par la jurisprudence des Cours et Tribunaux Français et sans que cette liste soit restrictive : la maladie ou l'accident d'un consultant ou d'un animateur de formation, les grèves ou conflits sociaux externes à GERESO, les désastres naturels, les incendies, la non obtention de visas, des autorisations de travail ou d'autres permis, les lois ou règlements mis en place ultérieurement, l'interruption des télécommunications, l'interruption de l'approvisionnement en énergie, interruption des communications ou des transports de tout type, ou toute autre circonstance échappant au contrôle de GERESO.

8.3. Propriété intellectuelle

Dans le cadre du respect des droits de propriété intellectuelle attachés aux supports remis ou imprimables ou de toutes autres ressources pédagogiques mis à la seule disposition des participants des formations, le Client s'interdit de reproduire, directement ou indirectement, en totalité ou en partie, d'adapter, de modifier, de traduire, de représenter, de commercialiser ou de diffuser à des membres de son personnel non participants aux formations GERESO ou à des tiers, les dits supports et ressources pédagogiques quelle qu'en soit la forme (papier, numérique, vidéo, orale...) sans l'autorisation expresse, préalable et écrite de GERESO ou de ses ayants droit.

8.4. Confidentialité

Les parties s'engagent à garder confidentiels les informations et documents concernant l'autre partie de quelle que nature qu'ils soient, économiques, techniques ou commerciaux, auxquels elles pourraient avoir accès au cours de l'exécution du contrat ou à l'occasion des échanges intervenus antérieurement à la conclusion du contrat, notamment l'ensemble des informations figurant dans la proposition commerciale et financière transmise par GERESO au Client.

8.5. Limitations de responsabilité de GERESO

La responsabilité de GERESO ne peut en aucun cas être engagée pour toute défaillance technique du matériel, tout mauvais usage du ou des service(s) E-learning de formation par les Utilisateurs ou toute cause étrangère à GERESO. Quelque soit le type de prestations, la responsabilité de GERESO est expressément limitée à l'indemnisation des dommages directs prouvés par le Client. La responsabilité de GERESO est plafonnée au montant du prix payé par le Client au titre de la prestation concernée. En aucun cas, la responsabilité de GERESO ne saurait être engagée au titre des dommages indirects tels que perte de données, de fichier(s), perte d'exploitation, préjudice commercial, manque à gagner, atteinte à l'image et à la réputation.

8.6. Données personnelles

Les différentes informations qui peuvent vous être demandées lors de l'utilisation des services GERESO sont nécessaires au traitement des inscriptions et à l'exécution des prestations fournies. Conformément à la Loi Informatique et Libertés, le Client dispose d'un droit d'accès, d'opposition, de rectification, de portabilité des informations qui le concernent. Toute demande en ce sens doit être adressée à GERESO - Service DPO - 38 rue de la Teillaie, 72018 Le Mans Cedex 2 ou à l'adresse suivant : dpo@gereso.fr

Conformément au Règlement Général sur la Protection des Données (RGPD), ces données, collectées dans le cadre d'une prestation de formation, seront conservées durant 3 ans à compter de notre dernier contact.

8.7. Communication

Le Client accepte d'être cité par GERESO comme Client de ses offres de services, aux frais de GERESO. Sous réserve du respect des dispositions des articles 8.4 et 8.6, GERESO peut mentionner le nom du Client ainsi qu'une description objective de la nature des prestations, objet du contrat, dans ses listes de références et propositions à l'attention de ses prospects et de sa Clientèle, entretiens avec des tiers, communications à son personnel, documents internes de gestion prévisionnelle, rapport annuel aux actionnaires, ainsi qu'en cas de dispositions légales, réglementaires ou comptables l'exigeant.

8.8. Droit applicable - Attribution de compétence - Renonciation - Élection de domicile

L'élection de domicile est faite par GERESO à son siège social au 38 rue de la Teillaie, 72018 Le Mans Cedex 2

Les Conditions Générales et toutes les relations contractuelles entre GERESO et ses Clients relèvent de la Loi française.

Tous litiges qui ne pourraient être réglés à l'amiable seront de la compétence exclusive du Tribunal de Commerce du Mans quel que soit le siège ou la résidence du Client, nonobstant pluralité de défendeurs ou appel en garantie. Cette clause attributive de compétence ne s'appliquera pas au cas de litige avec un Client non professionnel pour lequel les règles légales de compétence matérielle et géographique s'appliqueront.

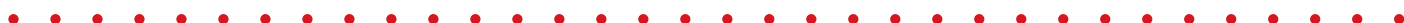
GERESO est le partenaire privilégié de la plupart des établissements publics français et des grandes entreprises, parmi lesquels :

SECTEUR PRIVÉ

ABB FRANCE · ACCENTURE · ACCOR · ACMS · ACTION LOGEMENT · ADOMA · AÉROPORTS DE PARIS
· AFPA · AG2R · AGEFIPH · AGENCE FRANCE PRESSE · AIRBUS · AIR LIQUIDE · ALBANY INTERNATIONAL
· ALLIANZ · ALSTOM TRANSPORT · ALTEDIA · AMBASSADES DES ÉTATS-UNIS ET DU CANADA · APEC
· APPIA · ARC INTERNATIONAL · ARKEMA · ARPAVIE · ARTERRIS · ASSYSTEM · AUCHAN · AXA FRANCE
· AXALTA COATING SYSTEMS · BANQUE DE FRANCE · BANQUE PALATINE · BANQUE POPULAIRE
· BAYARD PRESSE · BAYER CROPS SCIENCE · BERTIN TECHNOLOGIES · BNP PARIBAS · BOBST LYON · BOLLORE
· BOSCH · BOUYGUES · BPCE · BRGM · BRICO DEPOT · BRIDGESTONE FRANCE · BSH ELECTROMENAGER
· BUREAU VERITAS · C & A · CAISSE CENTRALE DE LA MSA · CAISSE D'ÉPARGNE · CANAL PLUS · CAP GEMINI
· CARREFOUR · CARSAT · CASA · CASINO · CCAS · CCI · CEA · CENTRE JEAN PIERRE TIMBAUT · CERFRANCE · CFPR · CHANEL
· CIC · CIEM · CLARINS · CLUB MEDITERRANEE · CNAMTS · CNES · CNP ASSURANCES · COFACE · COLAS · COLLECTEAM
· CONFORAMA · CLAAS TRACTOR · COOPERATIVE LE GOUESSANT · COVEA · CPAM · CRÉDIT AGRICOLE · CRÉDIT MUTUEL
· CRISTAL UNION · DAHER · DALKIA · DASSAULT · DELPHARM GAILLARD · DISNEY · ECONOCOM · EDF · EFS · EGIS · EIFFAGE
· ENGIE COFELY · ENSEMBLE PROTECTION SOCIALE · ESPCI PARITECH · ESSILOR · FFF · FNAC · FRAMATOME · ORANO · FRANCE TELEVISIONS
*FUJIFILM · GROUPE BEL · GECINA · GEFCO · GEMALTO · GENERAL ELECTRIC · GENERALI · GEODIS · GFI INFORMATIQUE · GFC ATLANTIC · GKN
DRIVELINE · GLACES THIRIET · GRANDS PORTS MARITIMES · GROUPAMA · GROUPE ARCADE · GROUPE HENNER · GROUPE HOSPITALIER SAINT
JOSEPH · GROUPE LES MOUSQUETAIRES * GROUPE VVY · GRT GAZ · SANOFI · HELMA SERVICES · HERMES SELLIER · HERTA · HERTZ
· HOTEL LE BRISTOL · IDEX · IFP · IMPACT · INEO · INEXTENS · INGEROP · INNOTHERA SERVICES · INRS INSEAD · INSTITUT PASTEUR · IPSOS · IRSN
· ITRON · JEAN STALAVEN · JOHN DEERE · KEOLIS · KRYS GROUP · KUEHNE & NAGEL · L'ORÉAL · LA BANQUE POSTALE · LABORATOIRES URGO
· LABORATOIRES SERVIER · LABORATOIRES FILORGA COSMETIQUES · LABORATOIRES NUXE · LAFARGE · LAGARDERE · LA POSTE · LA REDOUTE
· LEGRAND · LFDJ · LES TRAVAUX DU MIDI · LILLY FRANCE · LOGOPLASTE · LOUIS VUITTON · LYONNAISE DE BANQUE · LUBRIZOL · MAAF · MACIF
· MACSF · MAIF · MBDA FRANCE · MC DONALD · MGEN · MICHELIN · MMA · MSA · MOET HENNESSY * MUTEX · NAPHTACHIMIE · NATIXIS * NESTLÉ
· NEXANS · NEXTER · NUTRIXO · ORANGE · ORANGE BANK · OUEST FRANCE · SOLOCAL · PASQUIER · PARIS HABITAT · PARISOT · PEUGEOT CITROËN
· PFIZER · PHILIPS · PIERRE GUERIN · PÔLE EMPLOI · POLYONE · PORT AUTONOME · PRINTEMPS · PRO BTP · RADIO FRANCE · RATP · RAZEL BEC
· RELAIS COLIS · RENAULT · SACEM · SAFRAN · SAINT GOBAIN · SAMSIK – SARTHE HABITAT · SCHENKER FRANCE · SCHLUMBERGER · SCHNEIDER
ELECTRIC · SEB DEVELOPPEMENT · SEITA · SFR · SGS · SHELL · SHISEIDO · SIACI SAINT-HONORÉ · SIEMENS · SIVANTOS · SMABTP · SNCF · SOCIÉTÉ
GÉNÉRALE · SOFITEL · SOGEA · SOGIMA · SOLVAY · SOURIAU · SPIE · ST MICROELECTRONICS · STELIA AEROSPACE · SUEZ · SVP · SYSTRA · TAM
· TDF · TECHNIP · TEFAL · TELEPERFORMANCE · TERREAL · THALES · TOTAL · TRANSDEV · UCANSS · UNEO* VALEO · VEOLIA · VERSPIEREN · VINCI
· VIVARTE · VM BUILDING SOLUTIONS · VTG FRANCE · WURTH FRANCE SA · AUTOROUTES PARIS RHIN RHÔNE ...

SECTEUR PUBLIC

A.C.O.S.S. · AGENCES DE L'EAU · ANAH · ANFH · ANSES · ASSEMBLEE NATIONALE · ASP · CAISSE DES DEPOTS · C.A.S.V.P · CENTRES DE GESTION
DE LA FPT · CENTRE NATIONAL DU CINEMA ET DE L'IMAGE ANIMEE · CLEISS · CNRS · COUR DES COMPTES · EDSMR · IFCE LES HARAS NATIONAUX
· INSERM · IRSTEA · **CONSEILS DÉPARTEMENTAUX** : DU CANTAL, DE L'HERAULT, DU JURA, DE LA HAUTE-VIENNE, DES HAUTS DE SEINE,
DES PYRENEES-ORIENTALES, DU FINISTERE... · **CONSEILS RÉGIONAUX** : AUVERGNE-RHONE ALPES, GRAND EST, GUADELOUPE, NOUVELLE
AQUITAINE, VAL DE LOIRE ... · **CULTURE** : BNF, CENTRE GEORGES POMPIDOU, CENTRE DES MONUMENTS NATIONAUX, CHATEAU DE VERSAILLES,
LA COMEDIE FRANÇAISE, MUSEE DU LOUVRE, MUSEE DU QUAI BRANLY, SEVRES LA CITE DE LA CERAMIQUE..... · **ÉDUCATION** : CAISSES DES
ÉCOLES, ECOLE, CENTRALESUPELEC, ECOLES DES MINES, ECOLE POLYTECHNIQUE, ENAC, LA FEMIS, UNIVERSITES DE NANTES, DE PARIS II,
DE PARIS-SORBONNE, DU HAVRE, AIX-MARSEILLE ... · DILA · DREAL · FRANCEAGRIMER · IFSTTAR · IGN · IGPDE · INPI · INRA · INRAP · INRIA · INSEE
· IRD · LA POSTE · **MAIRIES** : DE NOISY, SARTROUVILLE, DE LYON, DE NANTES, DE PARIS, DE ROUEN, DE VERSAILLES, DU HAVRE...
· **METROPOLES** : DE LYON, NANTES, LILLE, STRASBOURG, TOULOUSE · **MINISTÈRES** : DE L'AGRICULTURE, DE LA CULTURE, DE LA DÉFENSE,
DE L'ÉCOLOGIE, SERVICES DU PREMIER MINISTRE... · ONAC-VG · PREFECTURE DE REGION : AUVERGNE-RHONE ALPES, BRETAGNE, CHARENTE,
ILE DE FRANCE ... · **SANTÉ** : APHP, ARS, CASH DE NANTERRE, CH D'AJACCIO, DE GONESSE, DU HAVRE, GUILLAUME RÉGNIER, PUBLIC DU
COTENTIN... · CHI DE CRETEIL, DE POISSY/ST GERMAIN EN LAYE, DE VILLENEUVE SAINT GEORGES... · CHU DE BREST, DE FELIX GUYON, DE RENNES,
HOPITAUX DE ROUEN, DE NANTES, DE NICE, DE NIMES, DE SUD REUNION... · CSMLD JACQUES WEINMANN · EHPAD · EFS · EPS · EPSMR · GH LE
RAINCY MONTFERMEIL, DE MULHOUSE SUD ALSACE, DE L'AUBE-MARNE, EST-REUNION, SUD-ARDENNES ... · HAUTE AUTORITE DE SANTE
· INSTITUT LE VAL-MANDE · MIPIH · SANTÉ PUBLIQUE FRANCE · SDIS DE L'ARDÈCHE, DE LA LOIRE, DES ALPES MARITIMES, DES YVELINES · SYNDEC
· S.A.R. : DE DOUAI, DE LYON, DE PARIS ...





GERESO

FORMATION | CONSEIL | ÉDITION

SIÈGE SOCIAL

38 Rue de la Teillaie - CS 81826

72018 Le Mans Cedex 2

formation@gereso.fr

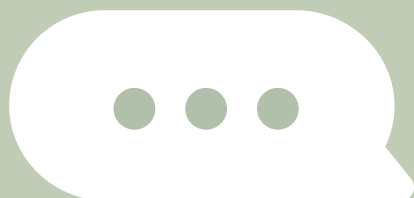
02 43 23 09 09

ESPACE FORMATION

22 Place de Catalogne - 75014 Paris

espaceformation@gereso.fr

01 42 18 13 08



RETROUVEZ-NOUS
sur www.gereso.com

