

FORMATIONS **2024**

Droit des affaires





CHEZ GERESO, NOUS VOUS TRANSMETTONS DES EXPERTISES ET
**DES SAVOIR-FAIRE CLÉS POUR
CONTRIBUER À VOTRE PERFORMANCE.**
NOUS RÉPONDONS À VOS PROPRES BESOINS ET VOS ATTENTES,
PARCE QUE NOUS CROYONS QUE CHACUN MÉRITE UNE APPROCHE
SUR-MESURE. NOUS NOUS ENTOURONS D'EXPERTS, AFIN
DE VOUS ACCOMPAGNER AU QUOTIDIEN.
**NOUS AVONS TOUS À CŒUR DE VOUS FAIRE ÉVOLUER
POUR ACCROÎTRE VOTRE EFFICACITÉ,
VOTRE ÉPANOUISSEMENT PROFESSIONNEL MAIS AUSSI PERSONNEL.**
NOUS VOUS SOUTENONS DANS LA CROISSANCE DE VOTRE ACTIVITÉ, EN
PRENANT EN COMPTE VOTRE MARCHÉ, VOS ENJEUX ET VOTRE CULTURE D'ENTREPRISE.
NOUS FAISONS TOUT POUR NOUS RÉINVENTER
ET ENRICHIR NOTRE OFFRE, CAR DANS UN MONDE EN PERPÉTUEL MOUVEMENT,
IL N'Y A PAS DE PLACE NOUS CRÉONS AVEC VOUS UNE
POUR L'IMMOBILISME. RELATION DE PROXIMITÉ, BASÉE SUR LA
FOI EN L'HOMME ET EN SON AMBITION.
NOUS AGISSONS POUR ATTISER VOTRE CURIOSITÉ,
ET FAIRE ÉCLORE EN VOUS DE NOUVELLES PASSIONS.
NOUS CRÉONS L'INTÉRÊT, POUR EXALTER LES SAVOIRS.
NOUS CROYONS QU'IL SUFFIT D'UNE FORMATION ADAPTÉE,
D'UN CONSEIL AVISÉ OU D'UNE LECTURE PASSIONNÉE
POUR RÉVEILLER
**CE QUE VOUS AVEZ
DEPUIS TOUJOURS,** **EN VOUS.**

AVEC GERESO,
RÉVÉLEZ VOS COMPÉTENCES !



10

bonnes raisons de
vous former chez

GERESO

MERCI À VOUS !

Parce que choisir un organisme de formation partenaire est un exercice délicat. Que vous soyez responsable ou assistant(e) formation, professionnel(le) des ressources humaines, manager ou collaborateur(trice), voici 10 bonnes raisons d'adopter GERESO pour vos formations inter et intra-établissement.



DES FORMATIONS DE QUALITÉ SUPÉRIEURE

Après plus de **50 000 évaluations** à chaud et à froid, des analyses et des études comparatives menées de façon parfaitement **indépendante entre 2011 et 2023**, par forMetris un cabinet expert dans l'évaluation des formations, puis via la plateforme **LearnEval**, le résultat est sans appel : les professionnels que nous formons nous plébiscitent pour la qualité de nos formations en les positionnant comme **"supérieures à la moyenne"** et **89.2%** des participants recommandent GERESO à l'issue de leur formation (source : NPS LearnEval - entre le 01/01/2022 et le 30/09/2023). **Les formations GERESO se distinguent par leur qualité** pour la totalité des domaines de formation et des items évalués :

- Pédagogie
- Contenu des formations
- Impact de la formation pour les entreprises
- Perception de la formation par les participants
- Satisfaction des participants



DES RÉPONSES FORMATION ADAPTÉE À VOS ATTENTES

Formations diplômantes, certificats professionnels, blocs de compétences, parcours personnalisés, formations en présentiel ou à distance, formations inter, journées d'actualités, blended learning : nous innovons en permanence pour **vous proposer la réponse formation qui vous convient le mieux !** Et pour vos projets d'établissement ou à enjeux stratégiques, nos équipes intra, conseil et grands projets sont à votre écoute, pour construire avec vous **une solution formation 100 % individualisée.**



OBJECTIF CPF !

GERESO se mobilise pour la réussite du Compte Personnel de Formation (CPF) en vous proposant **une gamme de formations diplômantes, de blocs de compétences et des formations certifiantes éligibles CPF.** Ces formations ont été élaborées avec les meilleurs partenaires et bénéficient de l'inscription au RNCP (Répertoire National des Certifications Professionnelles).

2 000

sessions de formation
programmées en 2024

160 000

professionnels
du secteur privé et de la
fonction publique formés

À travers ce blog, notre équipe d'experts GERESO passionnés et expérimentés vous partage des dernières tendances RH, les actualités et les enjeux de la fonction RH dans les secteurs privé et public.

Au menu : Des analyses de fond, des billets d'experts, des outils et des techniques pour développer ses compétences, son savoir-être ou son savoir-faire et progresser dans son travail ou sa vie personnelle.

Rejoignez-nous dans cette aventure passionnante de l'apprentissage et du développement professionnel sur : gereso.com/actualites



Les consultants GERESO sont des experts sélectionnés pour leur parcours académique et professionnel, leur expertise métier, leurs **compétences pédagogiques** et leurs connaissances des entreprises et des établissements publics. Femmes et hommes passionnés par leur métier, ils sont souvent **auteurs d'ouvrages pratiques et de publications professionnelles**. Sélectionnés à l'issue d'un processus très rigoureux, ils **s'impliquent personnellement** dans l'élaboration et l'actualisation des formations qu'ils animent et vous proposent en permanence **une réponse formation adaptée**, à jour, qui tient compte de votre contexte professionnel, de votre culture d'entreprise et de votre projet d'établissement.

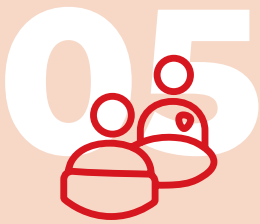


DES CONSULTANTS
**EXPERTS
& PASSIONNÉS**

Chez GERESO, **notre priorité** est de **vous accompagner** dans votre quête de **performance** et vous aider dans votre projet de **digitalisation RH**. C'est pourquoi nous mettons à votre disposition des **outils innovants**, spécialement conçus pour vous permettre **d'atteindre vos objectifs** de manière efficace et durable. Classes virtuelles, webinaires, formations en blended learning, Espace Stagiaire en ligne pour consulter vos e-ressources après-stage ou gérer vos inscriptions, Espace Responsable Formation pour piloter les formations de vos collaborateurs...



DES **OUTLS INNOVANTS**
AU SERVICE DE **VOTRE
PERFORMANCE**



UN ACCOMPAGNEMENT ADAPTÉ, TOUT AU LONG DE VOTRE FORMATION



100% DES FORMATIONS ÉVALUÉES À CHAUD & À FROID

Avant votre formation : votre conseillère pédagogique vous guide dans le choix de votre formation : inter ou intra, en présentiel ou à distance, formation courte, parcours personnalisé certifiant ou diplômant. Dans votre Espace web, un questionnaire détaillé vous permet de préciser vos attentes. Un outil d'auto-diagnostic vous aide à vous positionner par rapport aux objectifs de la formation.

Pendant votre formation : nos experts sont à votre disposition pour répondre à toutes vos questions et traiter vos cas particuliers.

Après votre formation : vous évaluez votre formation dans votre Espace web. Votre conseillère formation vous contacte pour faire un point complet : satisfaction, acquisition de compétences, mises en application...

Et l'expertise se prolonge aussi en ligne : dans votre Espace web, retrouvez vos ressources pédagogiques, vos documents administratifs et posez vos questions techniques à votre consultant(e)

Toutes les sessions de formation interétablissements proposées par GERESO font l'objet d'une évaluation par les participants sur la plateforme en ligne **LearnEval**. Organisation, contenu, pédagogie, animation, support, impact de la formation et résultats concrets... L'objectif est d'apprécier **les moyens mis en œuvre et l'efficacité de la formation** sur la durée.

Nos résultats 2023* :

- score "préparation des formations" : **85,3 / 100**
- score "formateur" : **91,3 / 100**
- score "contenu pédagogique" : **90,8 / 100**
- score "accueil Espace Formation" : **88 / 100**
- score "conditions matérielles" : **87,6 / 100**

ÉVALUEZ AVEC LEARNEVAL VOTRE FORMATION !

Une première évaluation à chaud juste après la formation permet de mesurer les aspects relatifs à la préparation et à l'organisation de votre formation, l'adéquation à vos attentes, la qualité de l'animation, l'intérêt du contenu pédagogique de la formation et votre satisfaction globale.

Une seconde évaluation à froid, quelques semaines après la formation, permet de mesurer l'atteinte des objectifs spécifiques de la formation, l'utilisation des acquis de la formation, l'amélioration de votre efficacité ou de votre qualité du travail et votre satisfaction avec du recul.

89,2%

moyenne
des évaluations
LearnEval

40 000

évaluations
réalisées en 2023

*Source : LearnEval - entre le 01/01/2022 et le 30/09/2023

GERESO est membre des **Acteurs de la Compétence** et bénéficie de la certification **QUALIOPi** pour l'ensemble des domaines de formations :

- Métiers et fonctions supports de l'entreprise
- Création, stratégie d'entreprise et fonctions associées
- Techniques et Méthodes de management
- Développement de compétences comportementales
- Communication interpersonnelle
- Prévention des Risques (RPS, incendie, SST...)
- Banque, assurance, immobilier
- Services à la personne et à la collectivité

Véritables **marques de confiance**, ces labels sont délivrés à l'issue d'un processus très rigoureux. C'est le gage de **notre professionnalisme et de notre engagement** dans une démarche de progrès permanent. GERESO est également classé en 2023 comme **un incontournable de la formation professionnelle** par le magazine DÉCIDEURS tant par la qualité de ses formations en Gestion des Ressources Humaines que par sa relation de proximité avec sa clientèle.



NOS CERTIFICATIONS & NOS DISTINCTIONS



RÉPUBLIQUE FRANÇAISE

La certification qualité a été délivrée au titre de la catégorie d'action suivante : **ACTIONS DE FORMATION**

Vous êtes chez vous ! Nous vous accueillons à Paris dans le 14^e arrondissement, 22 place Catalogne au sein de notre **Espace Formation**. Découvrez un espace spécialement créé pour vous et bénéficiez **d'un accueil personnalisé, de services et d'équipements haut de gamme** : vidéoprojecteurs intégrés, écrans plats grande dimension, wifi, espace repos, librairie... **L'objectif ?** Optimiser votre **«expérience formation»** avec GERESO.



UN ENVIRONNEMENT IDÉAL POUR VOUS FORMER

L'EXPERTISE À 2 PAS DE CHEZ VOUS !

Toute l'expertise de **notre réseau** de consultants vient **à votre rencontre** dans votre région.

FORMATIONS EN RÉGIONS





Réalisées par des professionnels certifiés et expérimentés, nos prestations de coaching vous aideront à améliorer **vos performance individuelle ou collective** ou à faire face à de nouveaux défis personnels ou d'équipe.

- **Coaching individuel et professionnel**
- **Coaching collectif, coopération et performance durable de vos équipes**

LE COACHING GERESO



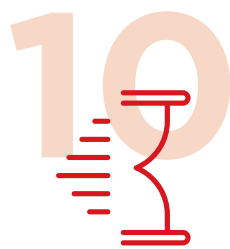
PLUS QU'UN
**PRESTATAIRE RH,
VOTRE BUSINESS PARTNER**

Développement des talents, accompagnement des transformations, projets RH stratégiques... GERESO vous prête main forte dans **l'élaboration et la mise en œuvre de vos grands projets**, en s'appuyant sur l'expertise d'équipes internes dédiées, la puissance de son réseau de consultants et des dispositifs efficaces et innovants.

Nos engagements :

- Prendre en compte les particularités de votre métier, de votre secteur d'activité et votre culture d'entreprise
 - Élaborer un réponse complète, de l'analyse de votre besoin jusqu'à l'évaluation à long terme des bénéfices de notre prestation
- Utiliser toutes les modalités pédagogiques et techniques à disposition : formation présentielle, e-learning, coaching...

Pour vos projets stratégiques, contactez notre **service Grands Projets au 02 43 23 59 84.**



UN PARTENAIRE
**FIABLE SUR LE
LONG TERME**

Réforme de la formation, du droit du travail, des retraites, de l'assurance chômage, digitalisation des RH, mise en oeuvre du télétravail... Depuis plus de 40 ans, nous aidons les plus grands groupes français à faire face à tous les changements législatifs, réglementaires et aux **grandes transformations** qui les touchent en élaborant en permanence de **nouvelles solutions en formation, conseil et édition.** Et si notre offre de prestations s'enrichit année après année, notre **exigence de qualité et d'efficacité** reste constante.

ENSEMBLE POUR LA RÉUSSITE DE VOTRE PROJET FORMATION !



DÉVELOPPER VOS COMPÉTENCES INDIVIDUELLES

Vous souhaitez assurer **la montée en compétences d'un(e) collaborateur(trice)** sur une thématique, un domaine précis, ou l'accompagner dans le cadre d'un changement professionnel : mobilité interne, promotion, préparation à la retraite...

01

LES BLOCS DE COMPÉTENCES

Des **parcours de formations** d'une durée de 3 à 14 jours, éligibles au CPF et capitalisables sur plusieurs années pour obtenir des titres diplômants de haut niveau.

02

LES OFFRES MODULAIRES

2 ou 3 formations complémentaires et progressives conçues pour acquérir les fondamentaux et vous perfectionner sur une thématique spécifique.

03

LES FORMATIONS INTERENTREPRISES

Des **formations «catalogue» de 1 à 5 jours**, en présentiel ou à distance pour des compétences opérationnelles, immédiatement transposables dans votre établissement.

05

LES FORMATIONS DIPLOMANTES

Des **diplômes en RH de niveau BAC+2 à BAC+5**, éligibles au CPF et accessibles par la VAE, pour donner un nouveau souffle à votre carrière, accéder à de nouvelles fonctions ou valider votre expérience professionnelle.

04

LES CERTIFICATS PROFESSIONNELS

Des formations certifiantes reconnues par **Les Acteurs de la Compétence** pour développer ou valider vos compétences en RH, management...



BOOSTER VOTRE PERFORMANCE COLLECTIVE

Vous souhaitez favoriser **la performance de vos équipes**, développer les compétences et les synergies dans vos groupes de travail ou vos équipes projet. Notre approche personnalisée vous permettra d'atteindre vos objectifs.

EN SAVOIR PLUS ?
Rendez-vous sur gereso.com
ou contactez-nous au **02 43 23 09 09**



05 LA FORMATION À DISTANCE

Des **classes virtuelles**, des **modules de formations en ligne**, des **sessions en blended learning** (présentiel + e-learning) et des **webinaires** pour optimiser vos coûts et vos délais de formation.

03

LES FORMATIONS EN EXCLUSIVITÉ INTRA

Des programmes de formation **proposés uniquement en version «intra»**, du fait de leur aspect stratégique, sensible ou confidentiel, ou bien de leur spécificité par rapport à un secteur d'activité donné.

01

LA FORMATION INTRA SUR-MESURE

La garantie d'une **formation 100% personnalisée** qui répond parfaitement à vos attentes, et selon les modalités qui vous conviennent le mieux.

04 LE COACHING

Un **accompagnement personnalisé** pour développer et exploiter son potentiel individuel ou une approche collective pour favoriser les synergies dans ses équipes.

02

LA FORMATION INTER EN INTRA

Une formation **organisée dans votre établissement, pour vos équipes**, sur la base d'un programme de formation "catalogue" ou "clés en mains".

NOTRE SIGNATURE PÉDAGOGIQUE

“Vivre une formation GERESO, c’est être guidé(e) par nos experts passionnés, au plus près de vos situations métier. C’est être accompagné(e) tout au long de votre apprentissage, dans une relation personnalisée et dans la convivialité”

Former, c’est un métier !

Nos intervenants sont tous **des professionnels de la formation, experts dans leur domaine et passionnés** par leur métier. Chaque consultant formateur est **concepteur des formations qu’il anime**. Il réalise ainsi l’ingénierie pédagogique des formations inter, intra et sur-mesure, **pour atteindre vos objectifs de formation en apportant une réponse adaptée à vos besoins**. Toutes nos formations sont conçues selon les principes suivants :

1. Des **contenus ciblés et adaptés**, pour **se concentrer** exclusivement sur **vos situations métier**
2. Une **alternance de méthodes pédagogiques** ayant chacune pour objectif de **vous impliquer pleinement dans vos apprentissages, d’ancrer les acquis par la pratique**
3. Une posture privilégiant **la qualité de la relation** au sein du groupe de formation, instaurant ainsi **une ambiance conviviale** pour **favoriser la participation de chacun**
4. Des **outils et méthodologies opérationnels**, utilisés en formation et **transposables de suite en situation de travail**

L’expertise au cœur de nos activités

Animés par leur(s) expertise(s), les **consultants-formateurs** peuvent **intervenir aussi bien en formation qu’en conseil**. Ils sont pour certains **auteurs d’ouvrages professionnels** édités par GERESO.

Ces activités se nourrissent mutuellement !

La rédaction d’un ouvrage implique de travailler un sujet en profondeur et de réaliser un premier travail de pédagogie pour le rendre accessible à tous. La conception d’une formation se nourrit des recherches effectuées lors de la préparation d’un ouvrage, en prolongeant le travail d’ingénierie pédagogique pour en extraire le contenu adapté aux situations professionnelles. La conduite d’une mission conseil place le consultant-formateur au plus près du terrain.

Créer les meilleures conditions d’apprentissage

Chez GERESO, nous sommes convaincus que c’est en étant **concentré sur ses apprentissages qu’on apprend mieux**. Nous mettons ainsi en œuvre **un itinéraire pédagogique faits de moments décisifs**, qui jalonnent votre parcours et en **facilite les différentes étapes**, depuis votre inscription jusqu’au suivi post-formation

Barbara Foucaud

Responsable pôle pédagogique

VOTRE PARCOURS

Avant, pendant et au-delà de la formation, **une équipe** vous entoure pour **faciliter chaque étape de votre parcours de formation**



Votre conseiller(e) pédagogique **vous guide et construit avec vous** votre parcours de formation personnalisé



Un **espace personnel** (monportail.gereso.com) vous permet de **gérer votre inscription, d’accéder en un clic à toutes vos informations**



L’équipe GERESO vous reçoit dans un **environnement chaleureux** avec un **accueil personnalisé**



Des **consultants-formateurs experts & passionnés**, à votre écoute pendant & au-delà de la **formation**, des **référénts** pour les **parcours certifiants**



Ce que la formation change durablement pour vous

*“Nous **sécurisons les pratiques, offrons aux stagiaires un socle solide & conforme** qui leur permet **d'évoluer dans leur métier**”*

*“**Vous allez aimer votre métier** autrement, apprendre à mieux l'aimer”*

*“**Je sais que je vais avoir toutes les compétences nécessaires** pour ce poste”*

*“Vous allez prendre **de la hauteur & de la profondeur sur votre métier**”*

*“**Vous devenez expert** dans votre champ de compétences”*



Ce que disent les apprenants de nos formations

*“Vos formateurs **sont des experts métiers, ouverts**. Ils créent le climat qui donne toute **liberté d'interagir, de poser toutes nos questions**”*

*“Vos **formateurs rendent vivants des sujets complexes voir austères**. Ils transmettent leur passion **au travers de leur animation**”*

*“J'ai été **soutenue pendant tout mon parcours**. Je dis souvent que c'est grâce à ma consultante référente que j'ai obtenu ma certification”*

*“Vous **répondez** toujours à **toutes mes questions**”*

*“**Je me sens comme chez moi** dans l'Espace Formation de Montparnasse. Le temps de la formation est **une parenthèse en dehors du quotidien**”*

*“Le **parcours est fluide** comme **une promenade**”*

*“En un clic sur mon portail, j'ai eu **accès à toutes les informations** concernant ma prochaine formation”*



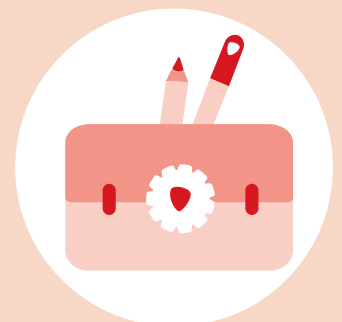
Une validation de vos objectifs en début de session, **des apports contextualisés, des apprentissages basés** sur la pratique

Un **climat convivial** pour interagir avec le **groupe et le consultant-formateur**



La **continuité des échanges** avec votre **consultant-formateur de retour** à votre poste

Des outils opérationnels transposables à votre **contexte professionnel** ainsi qu'une **base documentaire**.



+ DE 800 SESSIONS À DISTANCE

PROGRAMMÉES
TOUT AU LONG DE
DE L'ANNÉE 2024 !

94,7% des participants
recommandent
activement nos sessions
de formation à distance.

(Source : **Learneval**)



LA FORMATION À DISTANCE

À distance ou en présentiel, la même exigence d'excellence ! En 2024, pour répondre à tous vos enjeux de formation, nous organisons pour vous plus de **800 sessions à distance**, animées par des consultants experts, formés spécifiquement aux outils de **classe virtuelle, webinaires, coaching à distance...**

Nos formations **inter et intra-établissements**, proposées en format présentiel, peuvent également être dispensées, à la demande, **à distance**, sans compromettre la qualité de l'expérience d'apprentissage et en utilisant des outils de classe virtuelle et de collaboration en ligne.

Nous répondons de manière proactive et rapide à vos demandes spécifiques **de création et de développement de modules e-learning** personnalisés, ainsi qu'aux besoins de déploiement à grande échelle de **formations en ligne ou en blended learning**, en adaptant nos solutions à vos objectifs et à votre infrastructure existante.





NOS CHOIX **TECHNIQUES**

Pour que nos **classes virtuelles** et nos **webinaires** soient accessibles à tous et toutes, et que les interventions de nos consultants se déroulent avec le **même niveau de qualité et d'expertise** qu'en présentiel, nous avons opté pour les **solutions techniques** les plus réputées, les plus fiables et les plus sécurisées du marché.

Nous avons ainsi choisi d'utiliser **ZOOM** pour nos classes virtuelles. ZOOM est la **solution simplifiée de visio-conférence** développée spécialement pour dispenser des formations et animer des réunions à distance. Nos classes virtuelles peuvent également être suivies à travers la solution **TEAMS** ou **WEBEX** pour notre domaine Banque et Assurance. Pour nos webinaires, nous avons sélectionné la plateforme **WEBIKEO**, leader de l'organisation de webinaires B to B en France.

LES DIFFÉRENTS **FORMATS**

LES CLASSES VIRTUELLES

Des sessions de **formation à distance**, en inter ou intra-établissement, animées par les meilleurs experts, via une solution technique et des modalités pédagogiques permettant de garantir **l'implication** des participants **et l'interactivité** entre stagiaires et consultant(e), pour ancrer durablement les savoirs.

LES WEBINAIRES

Des séminaires et **conférences en ligne**, pour diffuser les savoirs auprès du plus grand nombre, sur des thématiques très variées : RH, Management, Efficacité professionnelle, Développement personnel... Ces **rencontres en ligne et gratuites** la plupart du temps sont animées par des intervenants experts, consultants et/ou auteurs.

LE E-LEARNING SUR-MESURE

Vous souhaitez mettre en oeuvre une solution de **formation en ligne personnalisée** ? Vous souhaitez produire et déployer des **modules e-learning** auprès de l'ensemble de vos agents ? Nos pôles pédagogiques, techniques et commerciaux vous accompagnent dans votre projet de **formation à distance sur-mesure**.

LE BLENDED-LEARNING

Une solution de formation qui **associe les regroupements en présentiel et la formation à distance**, pour optimiser l'efficacité de l'action de formation et/ou l'ancrage des savoirs.

L'ACCOMPAGNEMENT À DISTANCE ET LE COACHING EN LIGNE

Recréer de la proximité tout en étant à distance... Nos consultants se proposent **de vous accompagner à distance ou de vous coacher en ligne**, pour répondre à vos questions techniques à l'issue d'une formation ou d'une prestation de conseil, ou vous permettre d'atteindre vos **objectifs individuels** de performance ou de développement personnel.



**DES OUTILS
INNOVANTS
ET PERSONNALISÉS
POUR GARANTIR
VOTRE RÉUSSITE
PROFESSIONNELLE**

01

ANALYSE DES BESOINS

Étude de votre demande,
des documents,
prise en compte du contexte
et de votre culture
d'établissement

L'ÉQUIPE
GRANDS
PROJETS
**À VOS COTÉS
POUR
RÉUSSIR**

03

DÉPLOIEMENT

Planification des dates
Création des groupes
Animation

02

DÉVELOPPEMENT DES PROGRAMMES

Création des modules
ou parcours de formation.
Ingénierie pédagogique

04

SUIVI & ÉVALUATION

Évaluation à chaud / froid
Bilans quantitatifs & qualitatifs
Plan d'actions

BÉNÉFICES CLIENT

- Tarification : négociée pour toutes les entités rattachées à votre contrat
- Réactivité : une réponse sous 48 heures
- Accompagnement & ingénierie financière
- Simplification du processus de commande
- Intégration du catalogue de formations dans vos systèmes d'information

SERVICES E-BUSINESS

- E-catalogues personnalisés
- Dématérialisation de vos commandes et de vos factures
- Des espaces web personnalisés sur le site gereso.com : Espaces "Stagiaires" & "Responsable Formation"

UN SERVICE DÉDIÉ À VOS GRANDS PROJETS

- Réactivité : l'équipe connaît parfaitement les spécificités de votre process de commande et de règlement
- Mise en place : cursus, certificats GERESO ou CP FFP, parcours, blocs de compétences ou diplômes
- Accompagnement et ingénierie financière
- Transversalité : formations inter, intra, sur-mesure
- Offres promotionnelles sur tous nos produits et services auprès de nos partenaires
- Invitations en avant-première aux événements organisés par GERESO : conférences d'actualité, rencontres de consultants, d'expertise, dédicaces d'auteurs...
- Newsletters et webinaires pour rester informé(e) de l'actualité



QUELQUES SUCCESS STORIES : **DES PARCOURS DE RÉUSSITE À DÉCOUVRIR.**

LEADERSHIP & **MANAGEMENT D'ÉQUIPE**

L'entreprise : Leader mondial dans le domaine de la technologie médicale. 10 000 salariés.

Notre mission : Former 200 managers aux fondamentaux du management et à la gestion d'équipe.

Les gains : Une harmonisation des pratiques de management via la définition et la mise en pratique d'une véritable identité managériale au sein du groupe, une intégration facilitée et accélérée pour les jeunes collaborateurs «high potential» accédant à des fonctions managériales.

BILANS **RETRAITE INDIVIDUELS**

L'entreprise : Leader mondial dans le domaine de la construction et des matériaux. 63 000 salariés.

Notre mission : Réaliser des bilans retraite pour 150 salariés seniors, sur la base du volontariat, en adéquation avec le Plan Seniors mis en place dans l'entreprise.

Les gains : Une optimisation des conditions de départ à la retraite des salariés seniors, une fidélisation des salariés au cours de leurs derniers mois de travail, en leur offrant une vision précise de leurs futures pensions et de leurs modalités de départ à la retraite.

DROIT DU TRAVAIL **POUR MANAGERS**

L'entreprise : Société spécialisée dans le domaine de la chimie et de l'agroalimentaire. 29 000 salariés.

Notre mission : Former 230 managers de proximité, dont les missions RH ont été récemment étoffées, aux fondamentaux du droit social.

Les gains : Une sécurisation des pratiques de droit du travail au niveau managérial : contrats, congés, pouvoir disciplinaire... Les managers deviennent référents en droit social dans leurs équipes, en complément du service RH qui, en libérant certaines tâches RH à faible valeur ajoutée, se repositionnent sur la mission de gestion des emplois et des compétences.

PRATIQUES **DE PAIE**

L'entreprise : Leader français dans le traitement et l'élimination des déchets toxiques. 3 000 salariés

Notre mission : Optimiser les procédures de paie et rédiger le règlementaire «Bible de paie».

Les gains : L'entreprise sécurise la réalisation de ses paies, uniformise et documente ses processus de paie, et stabilise son expertise paie dans l'ensemble de ses filiales

grandscomptes@gereso.fr
ou par téléphone
02 43 23 59 84

NOS CONSULTANTS ET ÉQUIPES PÉDAGOGIQUES

Ils vous accompagnent dans tous vos grands projets, en tenant compte de votre métier, de votre culture d'entreprise, de vos enjeux stratégiques et opérationnels

LE CONSEIL

NOS PRESTATIONS

VEILLE JURIDIQUE ET SOCIALE

Un décryptage complet de l'évolution de la législation en droit social, paie ou réglementation statutaire, pour vous aider à identifier toute nouvelle disposition juridique et évolution jurisprudentielle pouvant impacter votre entreprise ou votre établissement.

- Veille en gestion de la paie et en réglementation statutaire (secteur public)
- Veille en droit social
- Veille en gestion de la paie
- Veille et expertise décisionnelle fonction publique

AUDIT ET CONSEIL EN PAIE

Un regard expert et parfaitement objectif sur vos pratiques et vos processus de paie.

Objectif ?

Vous aider à fiabiliser la gestion de vos paies.

- Audit de conformité en paie
- Création ou mise à jour du réglementaire de paie
- Optimisation de la stratégie et de la politique de rémunération
- Audit organisationnel du service paie

rendez-vous sur : www.audit-de-paie.fr

BILAN RETRAITE INDIVIDUEL

Pour vos salariés seniors, une vision précise des modalités de liquidation et de départ à la retraite :

- Synthèse des droits
- Date de départ à taux plein
- Montant de la future pension de retraite
- Nombre de trimestres à valider pour bénéficier d'une retraite à taux plein
- Niveau de surcote ou de décote de la pension

Une prestation réalisée par des consultants experts, en toute transparence, et dans une garantie de totale neutralité et d'indépendance vis-à-vis des organismes d'assurance et des établissements financiers.

rendez-vous sur : www.audit-retraite.fr

Pour plus d'informations

sur nos offres en conseil contactez-nous par mail sur :

conseil@gereso.fr ou par téléphone : **02 43 23 51 44**



Notre mission accompagner les dirigeants, les managers RH & les salariés.

Notre expertise couvre toutes les thématiques des ressources humaines : la retraite, la protection sociale, la mobilité internationale, la paie, le droit du travail, la gestion et le développement des compétences, ainsi que les domaines de l'organisation, de la gestion de projets, du développement personnel et du management.



Vous souhaitez **approfondir vos connaissances**, **consolider les compétences acquises** et rester à la pointe de votre domaine d'expertise grâce à **un suivi personnalisé** et des **ressources complémentaires**, afin de maximiser votre développement professionnel après avoir suivi une formation GERESO

E-RESSOURCES PÉDAGOGIQUES



Vous désirez pouvoir vous référer régulièrement et sans limite d'accès à **des informations expertes et mises à jour en continu** pour appuyer vos prises de décision ou sécuriser vos pratiques ? **Pour optimiser votre expérience formation**, nous avons conçu pour vous un **service de e-ressources pédagogiques en ligne**. Ce service, proposé en option lors de votre inscription à une formation, vous permet de disposer **d'une documentation pédagogique additionnelle**, mise à jour régulièrement et accessible depuis **un espace en ligne personnalisé**.



LES +

Classement des fiches par grande thématique. Un moteur de recherche intégré pour trouver facilement et rapidement l'information. Hotline auteur pour poser directement vos questions **à nos experts**.

Exemples concrets
d'application
en entreprise

Réponses précises
illustrées par
la jurisprudence

Décryptages
de textes
réglementaires

Tableaux
de synthèse

Barèmes
& règles à
appliquer

R

S

E



CHARTRE
**RESPONSABILITÉ
SOCIALE &
ENVIRONNEMENTALE**
DE GERESO



UNE DIMENSION **STRATÉGIQUE** & **DÉONTOLOGIQUE**

Les 6 valeurs qui guident nos actions
envers nos collaborateurs et nos clients

RESPECT

Bienveillance, loyauté & courtoisie entre collègues et envers nos clients, un préalable indispensable.

INTÉGRITÉ

Probité en interne et envers nos clients : délais, TARIF, méthodes, confidentialité dans le traitement des informations transmises.

PASSION

Un « carburant » indispensable à tous pour s'épanouir dans un métier & réussir dans l'entreprise.

EXPERTISE

L'excellence de nos collaborateurs, de nos consultants & auteurs, une constante depuis + de 40 ans.

CRÉATIVITÉ

Innover en permanence via de nouveaux services, produits & de nouvelles méthodes pédagogiques.

Une relation de confiance qui s'inscrit dans la durée, avec nos clients & entre collègues, pour être présent dans l'avenir.

PÉRENNITÉ

GERESO est certifié **QUALIOP1** depuis avril 2021.

Cette qualification constitue une reconnaissance de notre professionnalisme, fondée sur le **respect de la réglementation, l'adéquation des compétences, des moyens techniques et humains aux actions de formation, la satisfaction des clients, la pérennité financière, le respect du code de déontologie, du code de conduite professionnelle et du règlement intérieur.**

L'engagement de GERESO est de rester à l'écoute de ses clients dans un souci constant d'amélioration continue. C'est pour cette raison que GERESO s'est doté d'une assurance efficacité, en utilisant la solution **LearnEval** pour **évaluer 100 % de ses sessions de formation.**

CERTIFICATION
**ENGAGEMENT
QUALITÉ**

UNE DÉMARCHE SOCIÉTALE ACTIVE

RESPECT DE LA RÉGLEMENTATION

GERESO veille à ce que les règles du Code du Travail en terme **d'hygiène, de santé, de sécurité et de conditions de travail** soient respectées au sein de ses établissements, par ses fournisseurs ou clients. L'entreprise veille à ce que ses partenaires soient également en conformité avec les standards sociaux nationaux. GERESO dispose d'une **«charte des relations humaines»** définissant les principes du respect mutuel en communauté et les comportements favorisant la **conciliation entre vie professionnelle et personnelle**. GERESO s'engage à respecter le droit des affaires et à lutter contre toute pratique abusive ou toute forme de corruption.

LUTTE CONTRE LA DISCRIMINATION

GERESO s'engage à **lutter contre toutes les formes de discrimination** qu'elles soient liées à l'embauche, au sexe, à la religion, à l'âge, à la rémunération ou à l'évolution professionnelle de ses collaborateurs, de même qu'à **toutes formes de harcèlement** comme prévu par la loi. GERESO s'engage également à **lutter contre toute discrimination liée au handicap**. L'entreprise emploie des travailleurs handicapés et mène les actions nécessaires pour le maintien dans leurs emplois. **Les locaux de GERESO permettent d'accueillir toute personne handicapée**. Notre centre de formation parisien répond aux normes de sécurité ERP pour pouvoir accueillir tout public.

LUTTE CONTRE LE TRAVAIL ILLÉGAL

GERESO respecte **les lois et réglementations en vigueur relatives au temps de travail** et met tout en œuvre pour assurer un **bon équilibre à ses salariés entre vie professionnelle et personnelle**. GERESO s'engage à ne pas employer des travailleurs étrangers en situation irrégulière. GERESO prend part très régulièrement à **des programmes de formation dans le cadre scolaire, ou sous forme d'apprentissage**. Dans ce cas, GERESO applique scrupuleusement les règles concernant les jeunes de moins de 18 ans en matière d'horaires et de santé au travail. GERESO cherche toujours à **gratifier ses stagiaires au maximum** dès lors qu'ils adoptent un comportement dynamique d'apprenant.

ENGAGEMENT SOCIAL

Accueil et accompagnement des salariés.

Un **processus d'intégration** est en place au sein de GERESO depuis 2015. Il permet d'accompagner le salarié de la phase de recrutement jusqu'à sa fin de carrière. Un(e) salarié(e) parraine chaque nouveau collaborateur, et le guide lors de ses premiers jours dans l'entreprise. Des **référents métiers** sont formés afin de transmettre le savoir faire du poste pour lequel le nouveau salarié est recruté, ainsi que les méthodes et outils de travail utilisés chez GERESO.

Accès à la formation

En tant qu'organisme de formation, nous considérons que **l'accès de chaque client et de chaque salarié(e) à la formation professionnelle est essentiel !** En 2022, 100% des salariés GERESO ont suivi une formation.

Les consultants permanents de GERESO suivent annuellement les formations nécessaires à l'actualisation de leurs connaissances et expertises. Lors de leur entretien professionnel, les salariés de GERESO plus de 56 ans ont la possibilité **d'accéder gratuitement à un bilan retraite**, offert par l'entreprise.

Programme de soutien à la société civile

GERESO s'engage tant que possible dans des **programmes de solidarité sur demande des salariés, et finance certaines actions** (événements sportifs, sponsoring d'associations, de centres de formation de sportifs de haut niveau...). GERESO aide les écoles, les collectivités ou les organismes de bienveillance en faisant **don de matériel ou de biens non utilisés par l'entreprise**. GERESO soutient **des défis organisés en faveur de personnes en situation de handicap** (maladie de Charcot...).

“Les toits du siège social de GERESO au Mans sont habillés de panneaux photovoltaïques, alliant performance énergétique et engagement environnemental.”

EN SAVOIR PLUS ?
Rendez-vous sur gereso.com
ou contactez-nous au 02 43 23 09 09



UNE DIMENSION ÉCOLOGIQUE

MAITRISE **DES RESSOURCES**

La consommation énergétique

Depuis 2015, le siège social de GERESO offre à ses salariés un très haut niveau de confort. Le Groupe GERESO est propriétaire d'une **filiale de production d'énergie photovoltaïque**, qui permet de protéger la planète en n'émettant pas de CO2 et en réduisant sa dépendance énergétique. Chaque année, ce dispositif permet de produire entre 140 et 160 MWh. C'est donc **14 tonnes de CO2 qui sont évitées.** (sources : Qantum Monitoring Control ; ERDF, Solewa). Tous les moyens sont mis en œuvre afin d'assurer la maîtrise des dépenses en énergie des établissements de Paris et du Mans. Ainsi, **le Groupe de GERESO produit davantage d'énergie qu'il en consomme pour toutes ses filiales. GERESO dispose d'un salarié «Référént Énergie»** dont la mission consiste à identifier le profil énergétique de l'entreprise, identifier les actions d'amélioration des postes consommateurs et d'impliquer le personnel dans cette démarche.

Politique écologique

GERESO s'engage à limiter l'impact de son activité sur l'environnement **en respectant le tri des déchets, ses consommations d'eau, d'énergie et de matières premières.** GERESO adopte une éco attitude dans ses actions quotidiennes : bornes pour véhicules électriques au siège du Mans, parc à vélos, limitation de l'impression de documents... GERESO s'engage activement sur **la voie de la dématérialisation** : formation en ligne permettant de numériser les échanges, e-books et ouvrages au format e-pub ou 100 % web, site gereso.com permettant de consulter l'offre sans catalogue papier et e-ressources en ligne pour que l'expertise auprès des clients se prolonge après la formation (accessibles grâce à des codes personnels).

Enfin, GERESO s'engage à **sélectionner des fournisseurs et sous-traitants écoresponsables** qui répondent favorablement aux exigences de l'éco-liste et/ou labellisés Imprim'vert. Ainsi, nos catalogues sont imprimés sur papier fabriqué à partir de bois extrait de forêts gérées selon les règles PEFC (Programme Européen des Forêts Certifiées).

POLITIQUE **DE TRANSPORT**

Déplacements des salariés & des clients

L'espace Formation GERESO étant situé à proximité de la Gare Montparnasse à Paris, **il favorise l'utilisation des transports en commun**, pour les clients et pour le personnel de l'entreprise. **97 % des déplacements du personnel GERESO se font en train.** GERESO encourage ses collaborateurs à utiliser des **moyens de transports respectueux de l'environnement** (covoiturage, vélos, transports publics) et la localisation de son siège comme celle de son établissement secondaire sont propices à ce type d'action.

Les formations à distance

Le **développement des web-conférences ou classes virtuelles** permet de recréer à distance les conditions d'une formation en salle traditionnelle. GERESO est favorable au développement de cette innovation, qui permet de **réduire considérablement les temps et coûts de trajets et de transports** de chacun, que ce soit pour les formateurs comme pour les clients.

“Nos salariés bénéficient d'un accès facile à des bornes de recharge électrique, pour une mobilité durable et pratique.”

LA PICTO -THÈQUE

EXCLU INTRA

Formations proposées exclusivement en format intra, dans votre établissement. Vos bénéfices : un programme 100% personnalisable, la garantie d'une formation qui répond parfaitement à vos attentes et organisée selon les modalités qui vous conviennent le mieux : lieu, date, durée, objectifs et outils pédagogiques, participant...

RENDEZ-VOUS

Formations composées de plusieurs rencontres d'une demi-journée, proposées à intervalle régulier tout au long de l'année. L'objectif ? Bénéficier d'un point régulier sur l'actualité, pour intégrer les dernières modifications législatives et rester à la pointe de l'expertise.

OFFRE MODULAIRE

Formations constituées de 2 ou 3 modules complémentaires, à suivre en continu ou à quelques semaines d'intervalle. Cette formule permet une montée en compétences progressive et logique, dans un délai optimisé et à un tarif avantageux.

CERTIFICAT CPFPF

Certificats professionnels bénéficiant de la qualification des Acteurs de la Compétence. Les objectifs ? Développer ou faire reconnaître votre expertise, valider vos compétences métier et donner un nouveau souffle à votre carrière grâce à un Certificat Professionnel reconnu par les Acteurs de la Compétence.

DIPLÔME

Formations professionnelles diplômantes, proposées en partenariat avec Sup des RH, le Mans Université permettant de valider un titre RH : "Master 2 en Gestion des Ressources Humaines", "Chargé(e) des Ressources Humaines", "Manager du développement des RH".

NOUVEAU

Formations inédites, proposées pour la première fois en 2024. Notre équipe de consultants et d'ingénieurs pédagogiques conçoit en permanence de nouveaux programmes de formation, pour vous accompagner dans les mutations de vos métiers et de vos missions, et vous permettre d'intégrer l'actualité la plus récente.

ACTU

Formations proposant un focus spécifique sur les dernières actualités. Pour mettre à jour vos connaissances et intégrer les toutes dernières dispositions législatives, les dernières valeurs et barèmes ou les réformes en cours.

ÉLIGIBLE CPF

Les conditions d'accès à une formation éligible au CPF dépendent de multiples critères définis par la législation (statut du bénéficiaire, activité de l'entreprise, localisation...). Pour toute information complémentaire, contactez nos services et/ou visitez le site : moncompteformation.gouv.fr

BLOC DE COMPÉTENCES

Parcours de formation certifiant, éligible au CPF, et intégrable à un cursus diplômant.

BEST GERESO

Formations régulièrement plébiscitées par les clients GERESO pour la qualité de leur contenu, l'expertise des consultants, les méthodes pédagogiques utilisées, l'intérêt de la thématique abordée... Ces formations bénéficient de sessions garanties et affichent régulièrement "complet" : pensez à réserver votre place au plus vite !

TOP AVIS CLIENTS

Formations ayant bénéficié des meilleures évaluations de la part des participants au cours des 2 dernières années (source: NPS LearnEval - entre le 01/01/2022 et le 01/07/2023)

E-RESSOURCES

Formations permettant d'accéder, en option, à une documentation pédagogique additionnelle, mise à jour régulièrement et accessible depuis un espace en ligne personnalisé.

OUVRAGE

Formations donnant lieu à la remise gratuite d'un ouvrage professionnel, en complément de la formation en présentiel.

CLASSE VIRTUELLE

Formations incluant une classe virtuelle animée par un(e) consultant(e) expert(e), avant ou après la formation en présentiel, pendant 30' à 60' environ et par groupe de 3 à 10 personnes maximum.

COACHING

Formations incluant une ou plusieurs séances de coaching individuel ou collectif. Cette prestation, assurée par un coach professionnel certifié, permet de conforter l'acquisition des savoirs et des techniques présentées au cours de la formation en présentiel.

LE SOMMAIRE



Droit des sociétés

Actualités du droit des sociétés Dernières dispositions législatives et jurisprudentielles	ACTU 	24
L'essentiel du droit des sociétés Acquérir les fondamentaux juridiques des entreprises		25
Assistant(e) juridique spécialisé(e) en droit des sociétés Acquérir les aspects clés de votre fonction		26
Pratique de la Société Anonyme (SA) Constitution et règles de gouvernance	EXCLU INTRA 	27
Gérer juridiquement une société civile immobilière (SCI) Règles juridiques et fiscales de la SCI		28

Droit des contrats

Les fondamentaux du droit des contrats Intégrer les règles de base communes des contrats soumis au droit français		29
Sécuriser ses accords commerciaux en B to B Identifier les risques juridiques et commerciaux liés aux réglementations encadrant la relation commerciale		30

Restructuration de sociétés

Procédures collectives des entreprises en difficulté Défendre ses droits en tant que créancier		31
Accompagnement RH des transformations et restructurations d'entreprises Accompagner le changement par les compétences		32
Gestion sociale des fusions et transferts d'activités Incidences en droit du travail et protection sociale	EXCLU INTRA 	33
Les opérations de restructuration de l'entreprise Aspects juridiques, comptables et fiscaux	EXCLU INTRA 	34

Responsabilités et contentieux

Recouvrement de créances Prévenir les risques d'impayés et gérer le contentieux		35
Optimiser le crédit client Gestion du risque client et du recouvrement de créances	OFFRE MODULAIRE 	36

Marchés publics

L'essentiel des contrats publics Spécificités, opportunités et risques associés aux différents contrats		37
La Dématérialisation des marchés publics Plateformes, DUME, sourcing et innovations		38
Rempporter des marchés publics Élaborer et valoriser sa candidature et son offre pour optimiser ses chances de succès		39

ACTUALITÉS DU DROIT DES SOCIÉTÉS

Dernières dispositions législatives et jurisprudentielles

ACTU 

OBJECTIFS

- Analyser les dernières nouveautés législatives et jurisprudentielles intervenues en droit des sociétés.
- Évaluer les incidences pratiques des nouvelles mesures de simplification sur la vie de la société.
- Mettre en œuvre les nouveaux dispositifs ou obligations dans le cadre du secrétariat juridique des sociétés.

LES PLUS

- Une analyse pratique de l'actualité législative, réglementaire et jurisprudentielle et des nouvelles perspectives en droit des sociétés
- De nombreux exemples de jurisprudence pour illustrer un thème technique et pointu

PUBLIC ET PRÉREQUIS

Collaborateurs de services juridiques ou administratifs, nouveaux administrateurs, dirigeants et directeurs généraux confrontés à l'application du droit des sociétés au quotidien, avocats, experts-comptables, commissaires aux comptes

Prérequis : Il est nécessaire de maîtriser les fondamentaux du droit des sociétés ou d'avoir suivi la formation "L'essentiel du droit des sociétés" proposée par GERESO

TARIFS

Inclus : forfait repas et évaluation LearnEval

590 € HT

Réf : **ACSO**

Formacode : 13262

PROCHAINES SESSIONS

Formation à distance

29 mars 2024 (Matin)

19 septembre 2024 (Matin)

Voir toutes les dates :

www.gereso.com/ACSO

INFORMATIONS & INSCRIPTIONS

tél : 02 43 23 09 09 - mail : formation@gereso.fr

EN INTRA : tél : 02 43 23 59 89 - mail : intra@gereso.fr

1 AVANT VOTRE FORMATION

- Conseillère formation dédiée · SMS de rappel
- Dans votre Espace web : recueil de vos attentes et auto-diagnostic de vos compétences

2 PROGRAMME DE VOTRE FORMATION

Ce programme est mis à jour en temps réel pour prendre en compte la dernière évolution jurisprudentielle et législative en droit des sociétés

LA LOI DU 14 FÉVRIER 2021 : NOUVEAU STATUT EI

- Nouveau statut Entrepreneur Individuel
- le principe de séparation patrimoine privé-professionnel et ses exceptions
- La disparition du statut EIRL

L'ORDONNANCE DU 15 SEPTEMBRE 2021 : LA RÉFORME DES SÛRETÉS

- Mise en place du registre des sûretés mobilières et autres opérations connexes
- Élargissement de la liste des éléments à désigner lors de la vente ou du nantissement d'un fonds de commerce
- Suppression de l'obligation d'enregistrement de l'acte de nantissement de fonds de commerce sous seing privé
- Changement dans la démarche à suivre pour une demande d'inscription modificative
- Simplification régimes de cautionnement
- Clarification des règles relatives à la constitution et à la réalisation de la fiducie-sûreté
- Assouplissement du régime applicable au nantissement de comptes-titres et de titres financiers

 **APPLIQUER | Étude de cas**

LE DÉCRET DU 18 MAI 2021 : LA GARANTIE LÉGALE DE CONFORMITÉ

- La nouvelle mention obligatoire sur certaines factures

 **APPLIQUER | Étude de cas**

LA LOI DU 23 DÉCEMBRE 2021

- Les mesures d'urgence pour assurer la régulation de l'accès au foncier agricole au travers de structures sociétares

 **ÉVALUER | Quiz de validation des acquis**

LOI PACTE : LES DERNIÈRES PRÉCISIONS

SARL - JURISPRUDENCES

- Responsabilités des dirigeants pour insuffisance d'actif et confusion des patrimoines
- La cour de cassation rappelle l'étendue des pouvoirs du gérant de sarl
- Révocation pour juste motif d'un gérant SARL
- L'usufruitier n'a pas la qualité d'associé

SAS - JURISPRUDENCES

- Les textes sur les clauses statutaires d'exclusion dans les sas ne violent pas le droit de propriété
- Abus de biens sociaux : aux dirigeants de prouver leur innocence
- Révocation dirigeants SAS
- Désignation du président de la SAS pour une durée déterminée

DERNIÈRES JURISPRUDENCES

- Dépôt des comptes au greffe
- Unanimité des associés dans une SCI
- Déclaration de cessation de paiements

 **ÉVALUER | Quiz de validation des acquis**

3 APRÈS VOTRE FORMATION

Dans votre Espace web : support et ressources pédagogiques, documents administratifs, questionnaire de satisfaction, évaluation LearnEval, réponses à vos questions post-formation

L'ESSENTIEL DU DROIT DES SOCIÉTÉS

Acquérir les fondamentaux juridiques des entreprises

OBJECTIFS

- Intégrer la forme juridique, le fonctionnement, les avantages et les inconvénients respectifs des différents types de sociétés : EURL, SA, SARL, SAS, SNC.
- Identifier les rôles et responsabilités des différents acteurs : dirigeants, administrateurs, associés, actionnaires, organes extérieurs.
- Définir l'environnement juridique et les incidences concrètes des différents actes de la vie des sociétés : création, évolution du capital, transmission, dissolution.

LES PLUS

- Une formation structurée, complète et pratique, illustrée de nombreux exemples sur tous les types de sociétés
- Des ateliers pour s'exercer à la rédaction des principaux documents
- Des applications pratiques tout au long de la formation pour évaluer ses connaissances et contrôler la progression de ses acquis

PUBLIC ET PRÉREQUIS

Cadres non juristes, collaborateurs de services administratifs ou financiers, responsables de centre de coûts ou de business unit, nouveaux administrateurs, tous professionnels intéressés par le droit des sociétés

Prérequis : Aucun niveau de connaissances préalables n'est requis

TARIFS

Inclus : forfait repas et évaluation LearnEval

1 450 € HT

Réf : **IDSO**

Formacode : 13262

PROCHAINES SESSIONS

Paris

21 et 22 mars 2024

2 et 3 mai 2024

10 et 11 octobre 2024

9 et 10 décembre 2024

Formation à distance

21 et 22 mars 2024

2 et 3 mai 2024

10 et 11 octobre 2024

9 et 10 décembre 2024

Voir toutes les dates:

www.gereso.com/IDSO

INFORMATIONS & INSCRIPTIONS

tél : 02 43 23 09 09 - mail : formation@gereso.fr

EN INTRA : tél : 02 43 23 59 89 - mail : intra@gereso.fr

1 AVANT VOTRE FORMATION

- Conseillère formation dédiée · SMS de rappel
- Dans votre Espace web : recueil de vos attentes et auto-diagnostic de vos compétences

2 PROGRAMME DE VOTRE FORMATION

Ce programme est mis à jour en temps réel pour prendre en compte la refonte des services en ligne dès 2022 pour simplifier la vie des entreprises et des entrepreneurs, le guichet unique électronique des formalités d'entreprises, la dématérialisation des procédures au RCS, la loi des finances pour 2022, la réforme du droit des sûretés du 15 septembre 2021 qui entre en vigueur le 1er janvier 2022 et la loi du 2 mars 2022, visant à démocratiser le sport en France

CARACTÉRISTIQUES GÉNÉRALES DES SOCIÉTÉS

- Définition et objectif de la société
- Cadre juridique du droit des sociétés
- Réaliser des recherches juridiques en droit des sociétés : principes et réflexes clés
- 🔗 **COMPRENDRE | Analyse des textes de référence et des bases de données sur les sociétés**
- Impact des dernières réformes : Loi PACTE, Loi Solihy, secret des affaires, RGPD et droit des affaires, réforme de la représentation

LES DIFFÉRENTES FORMES JURIDIQUES DES SOCIÉTÉS COMMERCIALES

- Classification des typologies de sociétés : risque (il)limité, civile ou commerciale, de personnes ou de capitaux
- Critères de choix du type de société : responsabilité, ouverture du capital, fiscalité, organisation
- Comparer les cadres juridiques, fiscaux et sociaux de chaque société
- Notions juridiques concurrentes : EURL, professions civiles et commerçants, associations, GIE, SEL

🔗 **APPLIQUER | Étude de cas et tableau de synthèse de comparaison de chaque société**

LES MODALITÉS DE CRÉATION D'UNE SOCIÉTÉ

- Apports des associés et participation aux résultats
- "Affectio societatis" et consentement libre et conscient des associés
- Capacité à participer à la vie juridique
- Validité de l'objet social du contrat de société
- Rédaction et signature des statuts et ses annexes : mentions obligatoires des statuts par types de société, sort des actes passés pendant la période de formation, formalités de constitution

🔗 **COMPRENDRE | Analyse de modèles de statuts et conseils rédactionnels**

- Attributs de la personnalité morale : appellation, siège social, droits, responsabilités

STATUT, RÔLE ET RESPONSABILITÉS DES DIRIGEANTS

- Statut des dirigeants sociaux : capacité juridique, nomination, révocation
- Contrat de travail du dirigeant : cumul d'un mandat social, choix entre mandataire social ou salarié
- Caractéristiques de la délégation de pouvoir
- 🔗 **APPLIQUER | Cas pratique : repérer les pièges dans la rédaction d'une délégation de pouvoir**
- Responsabilités des dirigeants
 - domaines de responsabilité : individuelle/collective, civile/pénale/fiscale, responsabilité des dirigeants envers la société, les associés, les tiers, sort des dirigeants en cas d'ouverture d'une procédure collective

🔗 **APPLIQUER | Atelier : analyser une affaire judiciaire engageant les responsabilités**

POUVOIRS ET RESPONSABILITÉS DES ASSOCIÉS ET ORGANES EXTÉRIEURS

- Les associés
 - droit à l'information des associés et consultation des documents au siège social, droit de participer ou de représentation des associés aux assemblées générales, vote aux assemblées des associés, entrées et sorties dans le capital, responsabilité financière des associés

🔗 **APPLIQUER | Cas pratique : calculer le quorum et la majorité pour assurer la validité des assemblées dans une SA et SARL**

- Contrôle de la gestion par les commissaires aux comptes : rôle et conditions d'exercice
- Autorité des Marchés Financiers (AMF) : compétences et attributions

ÉVÉNEMENTS MAJEURS DE LA VIE DES SOCIÉTÉS

- Approbation des comptes annuels
- Modification statutaires
- Transmission et cession de parts sociales ou d'actions
- Évolutions du capital : augmentation de capital par souscription en numéraire par une seule assemblée
- Dissolution anticipée - Liquidation

🔗 **APPLIQUER | Exercice pratique en sous-groupes des actes juridiques de la vie des sociétés**

3 APRÈS VOTRE FORMATION

- Dans votre Espace web : support et ressources pédagogiques, documents administratifs, questionnaire de satisfaction, évaluation LearnEval, réponses à vos questions post-formation

ASSISTANT(E) JURIDIQUE SPÉCIALISÉ(E) EN DROIT DES SOCIÉTÉS

Acquérir les aspects clés de votre fonction

OBJECTIFS

- Identifier les notions juridiques essentielles à la réalisation des différentes missions d'assistant(e) juridique.
- Définir les événements majeurs de la vie d'une société et adapter son secrétariat juridique.
- Prendre en charge et sécuriser les actes juridiques liés à la vie d'une entreprise.
- Assurer le suivi des contentieux du droit des sociétés.
- Intégrer les impacts des dernières réformes en droit des sociétés.

LES PLUS

- Un panorama complet de toutes les AGE et des missions essentielles pour assister de manière efficace et utile un juriste
- Une formation opérationnelle privilégiant l'alternance entre apports théoriques et cas pratiques et proposant un focus sur le droit des sociétés
- Remise d'un livret de clauses de PV liés à la vie des sociétés et d'un tableau de bord de suivi de ses actions

PUBLIC ET PRÉREQUIS

Assistants juridiques, collaborateurs de service juridique ou cabinets d'expertise comptable souhaitant intégrer les différentes missions du poste, se perfectionner en droit des sociétés

Prérequis : Aucun niveau de connaissances préalables n'est requis

TARIFS

Inclus : forfait repas et évaluation LearnEval

1 450 € HT

Réf : **ASJU**

Formacode : 35006

PROCHAINES SESSIONS

Paris

1 et 2 février 2024

3 et 4 juin 2024

18 et 19 novembre 2024

Formation à distance

1 et 2 février 2024

3 et 4 juin 2024

18 et 19 novembre 2024

Voir toutes les dates :

www.gereso.com/ASJU

INFORMATIONS & INSCRIPTIONS

tél : 02 43 23 09 09 - mail : formation@gereso.fr

EN INTRA : tél : 02 43 23 59 89 - mail : intra@gereso.fr

1 AVANT VOTRE FORMATION

- Conseillère formation dédiée - SMS de rappel
- Dans votre Espace web : recueil de vos attentes et auto-diagnostic de vos compétences

2 PROGRAMME DE VOTRE FORMATION

Ce programme est mis à jour en temps réel pour prendre en compte l'évolution législative et jurisprudentielle en droit des sociétés

IDENTIFIER L'ENVIRONNEMENT JURIDIQUE DE L'ENTREPRISE

- Le métier d'assistant juridique spécialisé en droit des sociétés
- Différentes sources du droit et hiérarchie des normes - Droit applicable et les juridictions compétentes
- Lexique des actes juridiques de l'entreprise à connaître
- Comment faire une recherche juridique pertinente ?
- Dernières réformes : Loi PACTE, Loi Soihli, secret des affaires, RGPD et droit des affaires, réforme de la représentation

📖 COMPRENDRE | Analyse des dernières réformes du droit des sociétés

EFFECTUER L'ASSISTANCE JURIDIQUE LORS DE LA CRÉATION D'UNE SOCIÉTÉ

- Rédaction et signature des statuts
- Sort des actes pendant la formation de la société
- Définir les différents types de sociétés : SA, SAS, SARL, SNC, GIE...
- Effectuer les formalités de constitution : documents à produire et modalités d'enregistrement

📖 APPLIQUER | Étude de cas : réaliser le secrétariat des actes pour la constitution d'une SARL

ORGANISER ET GÉRER LA TENUE DES ASSEMBLÉES ET CONSEILS

- Convocation aux assemblées et aux conseils
 - auteurs de la convocation - date et lieu de l'assemblée, modalités de la convocation
 - objet de la consultation : Assemblée Générale Ordinaire (AGO), Assemblée Générale Extraordinaire (AGE), Assemblée Générale Mixte (AGM), Assemblée Générale Spéciale (AGS)

📖 APPLIQUER | Atelier : rédiger une convocation pour une AG de SARL

- Droit de communication préalable à l'assemblée
- Opérations préliminaires aux débats : composition du bureau, déroulement des assemblées, différents modes de tenue d'une assemblée générale
- Débats et vote des résolutions : règles du quorum et règles de majorité, caractéristiques du droit de vote et conventions de vote, abus du droit de vote

📖 APPLIQUER | Cas pratique : calculer le quorum et la majorité des assemblées de SA et SARL

ASSISTANCE JURIDIQUE SUITE À LA TENUE DES ASSEMBLÉES ET CONSEILS

- Établir le procès-verbal de l'assemblée
- **COMPRENDRE | Exemples de procès-verbaux suite à la tenue des assemblées**
 - Effets des décisions collectives - Effets des AGO annuelles
 - Publicité des décisions : organes compétents et formalités à accomplir
 - Conservation des documents liés aux assemblées générales

📖 APPLIQUER | Cas pratique : secrétariat juridique suite à l'approbation des comptes annuels

📖 APPLIQUER | Quiz comptes

GÉRER LE SECRÉTARIAT JURIDIQUE PENDANT LA VIE DES SOCIÉTÉS COMMERCIALES : RÉDIGER LES ACTES SELON LES ÉVÉNEMENTS

- Modifications : dirigeant, dénomination, objet social, transfert de siège social, durée
- Augmentation ou réduction de capital
- Cession de parts sociales/actions - Transformation de sociétés
- Dissolution anticipée/liquidation
- Radiation et mise en sommeil

📖 APPLIQUER | Atelier : formalités des modifications et rédaction des supports

📖 APPLIQUER | Quiz : modifications de sociétés

SANCTIONS LIÉES AUX IRRÉGULARITÉS DU SECRÉTARIAT JURIDIQUE ET CONTENTIEUX

- Identifier l'organisation judiciaire et la procédure - Distinguer la responsabilité civile et pénale
- Le précontentieux : détecter les manquements, prévoir le règlement amiable, délais
- Les sanctions liées aux irrégularités de secrétariat juridique
- Le contentieux liés aux acteurs du droit des sociétés : mandat et délégation, responsabilité des dirigeants envers la société, les associés, les tiers
- Responsabilité fiscale des dirigeants
- Sort des dirigeants en cas d'ouverture d'une procédure collective

📖 APPLIQUER | Cas pratique : repérer les irrégularités de secrétariat juridique

3 APRÈS VOTRE FORMATION

- Dans votre Espace web : support et ressources pédagogiques, documents administratifs, questionnaire de satisfaction, évaluation LearnEval, réponses à vos questions post-formation

PRATIQUE DE LA SOCIÉTÉ ANONYME (SA)

Constitution et règles de gouvernance

EXCLU INTRA 

OBJECTIFS

- Identifier le régime juridique propre à la Société Anonyme (SA).
- Organiser l'exercice du pouvoir au sein de la société anonyme.
- Mettre en œuvre des règles de fonctionnement adaptées.
- Respecter les obligations de transparence envers les actionnaires.
- Respecter le formalisme lié aux opérations de capital de la SA.

LES PLUS

- Un panorama des obligations et du formalisme à respecter dans les sociétés anonymes
- Une formation opérationnelle sur un sujet complexe privilégiant l'alternance entre apports théoriques et cas pratiques

PROFIL DES PARTICIPANTS

Juristes, collaborateurs de services juridiques ou administratifs, responsables administratifs ou financiers, secrétaires généraux, comptables
Prérequis : Connaître les fondamentaux du droit des sociétés ou avoir suivi la formation "L'essentiel du droit des sociétés" proposée par GERESO

MODALITÉS PRATIQUES

Réf: **YRSA**

Formacode : I3262

Formation intra sur-mesure :

le contenu pédagogique, les modalités de réalisation et la tarification font l'objet d'une proposition personnalisée. Votre demande est traitée en temps réel par une équipe dédiée qui vous accompagne dans le suivi de votre formation.

INFORMATIONS & ÉTUDE PERSONNALISÉE

tél. : 02 43 23 59 89

mail : intra@gereso.fr

Vous possédez de bonnes connaissances en droit des sociétés ?

Vous souhaitez maintenant vous spécialiser sur la thématique de la Société Anonyme (SA) ? GERESO propose justement une formation de 2 jours sur le sujet.

Lors de celle-ci, vous aurez la possibilité d'approfondir votre connaissance de ce régime juridique : ce qui est indispensable pour sécuriser ses pratiques en apprenant à respecter les obligations de transparence envers les actionnaires ainsi que le formalisme lié aux opérations du capital. Une formation complète et indispensable pour les professionnels des services juridiques, administratifs et comptabilité qui souhaitent devenir 100% opérationnels sur le sujet

PROGRAMME INDICATIF DE VOTRE FORMATION INTRA

Ce programme est mis à jour en temps réel pour prendre en compte l'entrée en vigueur de la Loi Pacte, qui a modifié le droit des SA, visant à réguler et équilibrer le pouvoir dans ces sociétés

CONSTITUER LA SOCIÉTÉ ANONYME (SA)

- La SA sans appel public à l'épargne
- La SA avec appel public à l'épargne

ORGANISER LA RÉPARTITION DES POUVOIRS AU SEIN DE LA SA

- La SA à conseil d'administration
 - le directeur général et le président du conseil d'administration : quelle articulation ?
 - le conseil d'administration : rôle, droits et pouvoirs
- La SA à directoire et conseil de surveillance
 - le directoire
 - le conseil de surveillance

APPLIQUER | Cas pratique : gérer des délégations de pouvoirs

COMPRENDRE | Le règlement intérieur du conseil d'administration

- Le statut des dirigeants de SA : rémunération, responsabilité, cumul, parité...

LES ACTIONNAIRES DE LA SA

- La convocation des actionnaires
- Le droit de communication des actionnaires
 - droit communication préalable à une assemblée
 - droit de communication permanent
- La participation à l'assemblée
 - les différents types de participation : physique, à distance, mandats de représentation
 - débats et vote des résolutions
 - règles particulières à certaines assemblées : compétences, délibération, quorum de l'AGO et de l'AGE

APPLIQUER | Cas pratique : abus de majorité et de minorité

- Comment rémunérer les actionnaires ?
 - forme de la rémunération des actionnaires
 - fiscalité de la rémunération des actionnaires
- Les opérations sur les actions (cession, location, nantissement)

ANTICIPER LE CONTRÔLE DE LA SA

- Les différentes conventions réglementées, interdites et libres
- La procédure de contrôle
- Les sanctions de l'inobservation des dispositions légales

COMPRENDRE | Les conventions réglementées intra-groupe

METTRE EN OEUVRE LES MODIFICATIONS DU CAPITAL

- Augmentation du capital
 - par apport en numéraire
 - par apport en nature
 - par incorporation de réserves

APPLIQUER | Cas pratique : planifier une augmentation de capital

- Réduction de capital
 - réduction motivée par des pertes
 - réduction non motivée par des pertes

APPLIQUER | Cas pratique : mettre en œuvre un coup d'accordéon

LES OBLIGATIONS RENFORCÉES DES SA COTÉES

GÉRER JURIDIQUEMENT UNE SOCIÉTÉ CIVILE IMMOBILIÈRE (SCI)

Règles juridiques et fiscales de la SCI

OBJECTIFS

- Repérer les règles juridiques et fiscales applicables aux Sociétés Civiles Immobilières (SCI).
- Intégrer les avantages et les inconvénients de la SCI.
- Appliquer les règles de la gestion d'une SCI et limiter ainsi les risques civils et fiscaux liés à cette forme sociale.

LES PLUS

- L'analyse des impacts fiscaux de différents montages de SCI
- L'étude de documents juridiques tels que des statuts, des procès-verbaux
- Des mises en situation élaborées à partir de cas concrets rencontrés en entreprise

PUBLIC ET PRÉREQUIS

Dirigeants et responsables d'entreprises, gestionnaires de patrimoine, responsables juridiques et juristes, fiscalistes, tout professionnel souhaitant disposer de connaissances spécifiques sur la gestion de SCI à des fins de conseil

Prérequis : Aucun niveau de connaissances préalables n'est requis

TARIFS

Inclus : forfait repas et évaluation LearnEval

1 450 € HT

Réf : **GSCI**

Formacode : 13262 / 13321

PROCHAINES SESSIONS

Veillez nous contacter pour connaître les prochaines sessions.

par téléphone : 0800 400 460 appel gratuit
ou sur : www.gereso.com/GSCI

INFORMATIONS & INSCRIPTIONS

tél : 02 43 23 09 09 - mail : formation@gereso.fr

EN INTRA : tél : 02 43 23 59 89 - mail : intra@gereso.fr

1 AVANT VOTRE FORMATION

- Conseillère formation dédiée · SMS de rappel
- Dans votre Espace web : recueil de vos attentes et auto-diagnostic de vos compétences

2 PROGRAMME DE VOTRE FORMATION

Ce programme est mis à jour en temps réel pour prendre en compte les dernières nouveautés

CONTRAT DE SOCIÉTÉ

- Définition SCI
- La SCI et les autres sociétés

SOCIÉTÉS CIVILES IMMOBILIÈRES (SCI) OU INDIVISION ?

- Avantages et inconvénients de l'indivision
- Avantages et inconvénients de la SCI

CONSTITUER UNE SCI

- La libre formulation des statuts
- Objet social et choix des associés
- Le démembrement des parts sociales
- Droits du nu-propriétaire et de l'usufruitier
- Détermination du capital social
- Clauses d'agrément et de préemption
- Durée de validité
- Enregistrement des statuts

 **APPLIQUER | Cas pratique : rédiger une clause de tontine, une clause d'agrément et de préemption**

GÉRER LA SCI

- Le mode de gérance : gérance unique ou gérance collégiale ?
- Responsabilité des associés
- Les assemblées générales d'associés
- Droit de retrait de la SCI
- Dissolution de la SCI

 **APPLIQUER | Cas pratique : rédiger une clause de gérance tournante**

 **APPLIQUER | Cas pratique : rédiger un rapport de gestion**

LA FISCALITÉ DE LA SCI

- Tenue de la comptabilité
- IS ou IR : les conséquences du choix
- TVA
- Détermination du résultat fiscal

 **APPLIQUER | Cas pratique : compléter la déclaration fiscale**

- Imposition plus value immobilière

3 APRÈS VOTRE FORMATION

Dans votre Espace web : support et ressources pédagogiques, documents administratifs, questionnaire de satisfaction, évaluation LearnEval, réponses à vos questions post-formation

LES FONDAMENTAUX DU DROIT DES CONTRATS

Intégrer les règles de base communes des contrats soumis au droit français

OBJECTIFS

- Qualifier un contrat pour en définir le régime juridique.
- Sécuriser la phase précontractuelle.
- Appliquer les règles de formation du contrat et les effets du contrat.
- Définir la structure d'un contrat.
- Repérer les précautions permettant d'éviter le contentieux contractuel et les règles qui régissent ce contentieux.

LES PLUS

- Une formation interactive et dynamique pour acquérir les réflexes nécessaires à la négociation de tout contrat
- Une méthodologie pour sécuriser la conclusion et l'exécution de tout contrat

PUBLIC ET PRÉREQUIS

Assistant(e)s, acheteur, responsables et collaborateurs souhaitant intégrer les principales règles du droit français des contrats ou amenés à négocier, conclure et gérer des contrats dans leur entreprise, responsables et collaborateurs de services transverses, dirigeants ou gérants de sociétés

Prérequis : Aucun niveau de connaissances préalables n'est requis

TARIFS

Inclus : forfait repas et évaluation LearnEval

1 450 € HT

Réf : **IDCO**

Formacode : 13256 / 13272

PROCHAINES SESSIONS

Paris

25 et 26 mars 2024

10 et 11 juin 2024

18 et 19 novembre 2024

Formation à distance

25 et 26 mars 2024

10 et 11 juin 2024

18 et 19 novembre 2024

Voir toutes les dates:

www.gereso.com/IDCO

INFORMATIONS & INSCRIPTIONS

tél : 02 43 23 09 09 - mail : formation@gereso.fr

EN INTRA : tél : 02 43 23 59 89 - mail : intra@gereso.fr

1 AVANT VOTRE FORMATION

- Conseillère formation dédiée · SMS de rappel
- Dans votre Espace web : recueil de vos attentes et auto-diagnostic de vos compétences

2 PROGRAMME DE VOTRE FORMATION

Ce programme est mis à jour en temps réel pour prendre en compte les dernières nouveautés et actualités jurisprudentielles

DÉFINITION ET QUALIFICATION DU CONTRAT

- L'indispensable accord de volontés
- La qualification du contrat à partir des classifications existantes
 - les grandes classifications de contrats prévus par le Code civil
 - la classification des "contrats spéciaux" et autres classifications utiles

APPLIQUER | Cas pratique : identifier et qualifier les contrats conclus dans le cadre d'un scénario

LA PHASE PRÉCONTRACTUELLE

- L'éthique des négociations
- Les risques de la phase de négociation : rupture abusive des pourparlers, divulgation d'informations confidentielles, pillage du savoir faire, risque d'être lié par une offre commerciale imprécise
- Encadrer sa négociation : lettre d'intention, pacte de préférence, promesse unilatérale

APPLIQUER | Cas pratique : identifier les risques encourus au cours d'un épisode de négociation

LES RÈGLES DE FORMATION DU CONTRAT

- Conditions de formation communes à tous les contrats
- Spécificités de certains contrats : le formalisme, les contrats conclus par voie électronique
- La protection du consentement : vices du consentement, délai de réflexion et droit de rétractation

APPLIQUER | Étude de cas : analyser la validité de contrats conclus

LES EFFETS DU CONTRAT

- La force obligatoire du contrat : l'exécution du contrat, la force majeure
- L'intangibilité du contrat
 - consécration de la théorie de l'imprévision
 - le déséquilibre significatif dans les contrats d'adhésion
 - la révision de la clause pénale
- L'effet relatif des contrats : principe et exception
- Les sanctions de l'inexécution du contrat
- La fin de la relation contractuelle
 - distinction entre le contrat à durée déterminée et le contrat à durée indéterminée
 - la rupture brutale des relations commerciales établies

APPLIQUER | Étude de cas : identifier les moyens de remédier à un manquement contractuel

LA STRUCTURE DU CONTRAT

- Titre du contrat, désignation des parties, préambule, objet
- Les conditions d'exécution
- Le prix : montant, conditions de règlement, révision
- La clause de durée et de résiliation, la clause de responsabilité
- La force majeure
- La clause d'imprévision
- La clause attributive de compétence ou d'arbitrage et la clause attributive de juridiction

APPLIQUER | Atelier : rédiger un contrat

- Limites de la liberté rédactionnelle : les clauses abusives

LE CONTENTIEUX CONTRACTUEL : COMMENT L'ÉVITER ET COMMENT LE GÉRER ?

- Le pré-contentieux
 - suivre et contrôler l'exécution du contrat
 - mettre en demeure le cocontractant défaillant
 - sauvegarder les preuves
- La procédure contentieuse
 - organisation judiciaire - assignation du contractant défaillant
 - les nouveaux rôles du juge face au contrat
 - l'expertise judiciaire

APPLIQUER | Atelier : réagir à la défaillance d'un cocontractant

3 APRÈS VOTRE FORMATION

- Dans votre Espace web : support et ressources pédagogiques, documents administratifs, questionnaire de satisfaction, évaluation LearnEval, réponses à vos questions post-formation

SÉCURISER SES ACCORDS COMMERCIAUX EN B TO B

Identifier les risques juridiques et commerciaux liés aux réglementations encadrant la relation commerciale

OBJECTIFS

- Identifier les principaux risques de la phase de négociation.
- Définir les obligations de l'entreprise au regard du droit de la concurrence.
- Intégrer les règles applicables en matière de prix.
- Sécuriser la fin des relations commerciales.

LES PLUS

- Une approche complémentaire à la formation droit des contrats, centrée sur les risques juridiques liés aux relation B to B
- La remise d'un support complet intégrant les dispositions du Code de Commerce ou du Code civil évoquées, les avis de la Commission d'examen des pratiques commerciales sur les thèmes abordés et la jurisprudence illustrant les exposés

PUBLIC ET PRÉREQUIS

Responsables commerciaux, commerciaux, responsables marketing et administration des ventes, chargés d'affaires, cadres opérationnels, assistant(e)s juridiques

Prérequis : Il est nécessaire de disposer d'une première expérience dans la négociation des contrats commerciaux ou d'avoir suivi la formation "Les fondamentaux du droit des contrats" proposée par GERESO

TARIFS

Inclus : forfait repas et évaluation LearnEval

965 € HT

Réf : **BTOB**

Formacode : 13270

PROCHAINES SESSIONS

Paris

13 mai 2024

30 septembre 2024

Formation à distance

13 mai 2024

30 septembre 2024

Voir toutes les dates :

www.gereso.com/BTOB

INFORMATIONS & INSCRIPTIONS

tél : 02 43 23 09 09 - mail : formation@gereso.fr

EN INTRA : tél : 02 43 23 59 89 - mail : intra@gereso.fr

1 AVANT VOTRE FORMATION

- Conseillère formation dédiée · SMS de rappel
- Dans votre Espace web : recueil de vos attentes et auto-diagnostic de vos compétences

2 PROGRAMME DE VOTRE FORMATION

Ce programme est mis à jour en temps réel pour prendre en compte les dernières nouveautés

PRINCIPAUX RISQUES DE LA PHASE DE NÉGOCIATION

- Les Conditions Générales de Vente, pilier des négociations commerciales
- Le comportement attendu des parties : information, bonne foi, confidentialité...
- L'accord pré-contractuel

📄 **APPLIQUER | Cas pratique : les clauses à intégrer à l'accord de pourparlers**

LES OBLIGATIONS DE L'ENTREPRISE AU REGARD DU DROIT DE LA CONCURRENCE

- Les comportements anticoncurrentiels
 - les comportements n'entraînant pas de détournement de clientèle
 - les comportements entraînant un détournement de clientèle

📄 **APPLIQUER | Cas pratiques autour des pratiques anti-concurrentielles**

- Les pratiques abusives telles que définies au Code de commerce
- L'interdiction des ententes anticoncurrentielles

🗳️ **ÉVALUER | Quiz : les pratiques autorisées ou interdites**

- Impact de l'ordonnance du 24 avril 2019 sur les pratiques restrictives de concurrence

LES OBLIGATIONS EN MATIÈRE DE FIXATION DU PRIX

- Conditions de facturation et conditions de paiement
- Interdiction de la revente à perte : respect du seuil
- Les prix abusivement bas
- L'indexation ou la révision du prix
- Élaboration de la «convention unique» annuelle visée à l'article L 441-3 du Code de Commerce

📄 **APPLIQUER | Étude de cas : imaginer, à partir d'une situation donnée, le déroulement de la phase de pourparlers entre un acheteur et un vendeur permettant de fixer le prix de vente dans le respect des règles applicables**

SÉCURISER LA FIN DES RELATIONS COMMERCIALES AU REGARD DE L'ARTICLE L442-1- II DU CODE DE COMMERCE

- Qu'est-ce qu'une «relation commerciale établie» ?
- Qu'est-ce qu'une rupture «brutale» ?
- La durée du préavis

📄 **APPLIQUER | Étude de cas : organiser la cessation de relations commerciales de longue durée à partir d'une situation donnée**

🗳️ **ÉVALUER | Quiz : validation des acquis**

3 APRÈS VOTRE FORMATION

Dans votre Espace web : support et ressources pédagogiques, documents administratifs, questionnaire de satisfaction, évaluation LearnEval, réponses à vos questions post-formation

PROCÉDURES COLLECTIVES DES ENTREPRISES EN DIFFICULTÉ

Défendre ses droits en tant que créancier

OBJECTIFS

- Identifier les instruments amiables de prévention des difficultés des entreprises.
- Définir les étapes des différentes procédures collectives (sauvegarde, redressement et liquidation).
- Intégrer le cadre juridique et le déroulement d'une procédure collective.
- Défendre ses droits en tant que créancier dans une procédure collective et minimiser son exposition au risque d'impayé.

LES PLUS

- Une analyse pratique des implications des dispositifs législatifs propres aux entreprises en difficulté
- L'expertise de l'intervenant spécialiste en droit des procédures collectives
- Une formation orientée "créancier", afin que votre exposition au risque d'impayé dans le cadre spécifique de la Procédure Collective soit minimisée

PUBLIC ET PRÉREQUIS

Dirigeants et responsables d'entreprises, DAF, responsables juridiques et contentieux, juristes, comptables et financiers

Prérequis : Il est nécessaire de maîtriser les fondamentaux du droit des sociétés ou d'avoir suivi la formation "L'essentiel du droit des sociétés" proposée par GERESO

TARIFS

Inclus : forfait repas et évaluation LearnEval

980 € HT

Réf: **PCOL**

Formacode : 13252

PROCHAINES SESSIONS

Paris

21 mars 2024

14 mai 2024

8 octobre 2024

Formation à distance

21 mars 2024

14 mai 2024

8 octobre 2024

Voir toutes les dates:

www.gereso.com/PCOL

INFORMATIONS & INSCRIPTIONS

tél : 02 43 23 09 09 - mail : formation@gereso.fr

EN INTRA : tél : 02 43 23 59 89 - mail : intra@gereso.fr

1 AVANT VOTRE FORMATION

- Conseillère formation dédiée · SMS de rappel
- Dans votre Espace web : recueil de vos attentes et auto-diagnostic de vos compétences

2 PROGRAMME DE VOTRE FORMATION

Ce programme est mis à jour en temps réel pour prendre en compte les dernières nouveautés et notamment l'ordonnance du 15 septembre 2021, venant modifier le droit des Procédures Collectives

ANTICIPER L'OUVERTURE D'UNE PROCÉDURE COLLECTIVE : LA PROCÉDURE DE PRÉVENTION

- Détecter les difficultés de l'entreprise débitrice
- 🔗 **COMPRENDRE | Échanges sur les réflexes à avoir en cas de détection des premières difficultés**
- Identifier et mettre en œuvre les procédures préventives
 - le mandat "ad hoc"
 - la conciliation
- L'impact de la date de cessation des paiements : la période suspecte

LA PROCÉDURE DE SAUVEGARDE

- La sauvegarde de droit commun et la sauvegarde accélérée
- Conditions d'ouverture de la procédure
- Quelles sont les formalités de la demande ?
- Identifier la période d'observation
- Le fonctionnement des comités de créanciers
- Identifier les effets du plan de sauvegarde

🔗 **APPLIQUER | Étude de cas : analyser l'état d'avancement d'une procédure à partir des annonces légales**

LA PROCÉDURE DE REDRESSEMENT JUDICIAIRE

- Quels sont les critères d'ouverture de la procédure ?
- Quelles sont les entreprises concernées ?
- Déroulement de la procédure
- Conversion en liquidation judiciaire

LA LIQUIDATION JUDICIAIRE

- Liquidation judiciaire de droit commun et liquidation judiciaire simplifiée
- Critères d'ouverture de la procédure
- La déclaration d'insaisissabilité
- Déroulement de la procédure
- Procédure de rétablissement professionnel

🔗 **APPLIQUER | Cas pratique : identifier l'ordre de paiement des créanciers et la répartition des fonds existants**

L'ACTION FONDAMENTALE DU CRÉANCIER : LA DÉCLARATION DE CRÉANCES

- Forme de la déclaration de créances
- Impératifs à respecter la concernant
 - montants à déclarer
 - délai, forclusion et relevé de forclusion
 - justificatifs à joindre
- Le contentieux de la déclaration de créances : phase "amiable" et phase judiciaire

🔗 **APPLIQUER | Cas pratique : rédiger une déclaration de créances**

LA PROTECTION DES INTÉRÊTS DES CRÉANCIERS

- La continuation de la relation commerciale : quels droits et obligations pour le fournisseur ?
- Mise en œuvre des actions en restitution et en revendication de biens
 - conditions tenant à la clause de réserve de propriété
 - conditions tenant aux démarches à accomplir

🔗 **APPLIQUER | Étude de cas : mettre en œuvre une revendication**

- Les propositions de plan et le suivi du plan : quel positionnement pour le créancier ?
- Passage d'une Procédure Collective à l'autre : quelles conséquences pour le créancier ?

3 APRÈS VOTRE FORMATION

Dans votre Espace web : support et ressources pédagogiques, documents administratifs, questionnaire de satisfaction, évaluation LearnEval, réponses à vos questions post-formation

ACCOMPAGNEMENT RH DES TRANSFORMATIONS ET RESTRUCTURATIONS D'ENTREPRISES

Accompagner le changement par les compétences

1
JOUR

OBJECTIFS

- Définir les enjeux d'une restructuration et son impact sur la gestion des compétences.
- Réaliser un audit social et environnemental complet pour accompagner correctement le changement.
- Anticiper les risques liés aux RPS et de manière générale à la santé/sécurité des salariés.
- Actionner les leviers pour obtenir l'adhésion des partenaires sociaux.
- Favoriser un climat social serein.

LES PLUS

- Une formation d'une journée pour acquérir les démarches et outils d'accompagnement RH des collaborateurs dans un contexte de suppression ou de création d'emplois.
- Les apports et conseils d'une consultante en Droit social et RH spécialiste des questions de GEPP pour générer de bonnes pratiques RH, juridiques et financières.

PUBLIC ET PRÉREQUIS

DRH, responsables RH ou gestionnaires RH en charge de projet de restructuration, chefs d'entreprise

Prérequis : Aucun niveau de connaissances préalables n'est requis

TARIFS

Inclus : forfait repas et évaluation LearnEval

1 020 € HT

Réf : **PSRH**

Formacode : 33040

PROCHAINES SESSIONS

Formation à distance

28 mars 2024

31 mai 2024

18 novembre 2024

Voir toutes les dates :

www.gereso.com/PSRH

INFORMATIONS & INSCRIPTIONS

tél : 02 43 23 09 09 - mail : formation@gereso.fr

EN INTRA : tél : 02 43 23 59 89 - mail : intra@gereso.fr

1 AVANT VOTRE FORMATION

- Conseillère formation dédiée - SMS de rappel
- Dans votre Espace web : recueil de vos attentes et auto-diagnostic de vos compétences

2 PROGRAMME DE VOTRE FORMATION

Les juges rappellent régulièrement les indispensables RH lors d'une restructuration. Cette année, des précisions viennent, par exemple, d'être apportées sur les risques psychosociaux. Vigilance, puisque l'absence d'analyse des RPS pourrait impacter la validité des décisions prises dans ce cadre. En ce sens, cette formation vise à apporter des réponses prenant en compte l'actualité jurisprudentielle sur l'ensemble des volets RH d'une restructuration

RESTRUCTURATION ET ANTICIPATION : LA RÉALISATION D'UN AUDIT SOCIAL

- Faire le point sur les enjeux : un préalable à la réalisation d'un audit
- Les contours de l'audit social : quand, comment, qui ? La collecte d'information et son traitement
- Les points d'alerte de l'audit et les solutions possibles : l'importance de la compétence

🔗 APPLIQUER | Atelier : traduire les enjeux en compétences indispensables, nécessaires...

- La formalisation de l'audit
- Les conséquences de l'audit pour le repreneur : prise en compte des risques financiers, conclusion d'un contrat pour régler les aspects sociaux de la restructuration

🔗 APPLIQUER | Étude de cas sur la méthodologie de l'audit social

RESTRUCTURATION ET IMPACT SUR LA SANTÉ DES COLLABORATEURS

- La santé au travail : obligation de l'employeur et risques encourus
- Restructuration et stress - Focus sur les RPS
- La surcharge de travail : que faire ?
 - la cotation des postes
 - la proposition de solutions réalistes

OBTENIR L'ADHÉSION DES PARTENAIRES SOCIAUX

- Une procédure de consultation stricte et le sort des textes collectifs
- La négociation d'accords d'anticipation : la posture à adopter

🔗 COMPRENDRE | Analyse de documents : accord d'anticipation, accord de substitution

- Analyser les attentes d'un partenaire de négociation : une étude empirique
- Est-il judicieux de dénoncer les usages ?

MOTIVATION, ADHÉSION, CLIMAT SOCIAL SEREIN... FAIRE FACE AUX RÉSISTANCES DES COLLABORATEURS

- Quels sont les impacts d'une restructuration sur le climat social ?
- La mesure du climat social et les points d'attention
- Proposer un plan d'action

3 APRÈS VOTRE FORMATION

- Dans votre Espace web : support et ressources pédagogiques, documents administratifs, questionnaire de satisfaction, évaluation LearnEval, réponses à vos questions post-formation

GESTION SOCIALE DES FUSIONS ET TRANSFERTS D'ACTIVITÉS

Incidences en droit du travail et protection sociale

DURÉE
INDICATIVE
2 JOURS

EXCLU INTRA



OBJECTIFS

- Mesurer les conséquences juridiques et sociales d'un transfert d'entreprise ou d'activité.
- Respecter les obligations de consultation préalable des IRP.
- Intégrer les conséquences sur les contrats de travail et les impacts sur les conventions et accords collectifs.
- Gérer l'impact des fusions et acquisitions sur les régimes de retraites complémentaires et de prévoyance.

LES PLUS

- Une mise en perspective pragmatique offrant une vision claire de l'ensemble du processus pour tout intervenant dans une procédure de fusion-acquisition.
- Une formation permettant d'identifier les étapes clés de la gestion sociale d'une fusion-acquisition

PROFIL DES PARTICIPANTS

DRH, responsables et collaborateurs RH, directeurs administratifs et financiers, intervenants internes ou externes dans une procédure de fusion-acquisition. Il est nécessaire de disposer de connaissances juridiques en droit social

MODALITÉS PRATIQUES

Réf : YUSI

Formacode : 13250 / 13222

Formation intra sur-mesure :

le contenu pédagogique, les modalités de réalisation et la tarification font l'objet d'une proposition personnalisée. Votre demande est traitée en temps réel par une équipe dédiée qui vous accompagne dans le suivi de votre formation.

INFORMATIONS & ÉTUDE PERSONNALISÉE

tél. : 02 43 23 59 89

mail : intra@gereso.fr

Fusion, cession, absorption, filialisation, externalisation... Votre société est ou va être confrontée à l'une de ces mutations majeures. En tant que DRH ou Responsable du Personnel, vous avez besoin d'être aidé à préparer et à accompagner au mieux cette étape si singulière de la vie de l'entreprise, en maîtrisant tous les aspects droit du travail et protection sociale. C'est précisément l'objectif de cette formation intra sur la gestion sociale des fusions et transferts d'activités. Parmi les enjeux : agir efficacement, renseigner précisément et impliquer tous les acteurs pour ne pas laisser se développer un climat anxieux.

PROGRAMME INDICATIF DE VOTRE FORMATION INTRA

Ce programme est mis à jour en temps réel pour prendre en compte les dernières nouveautés

LES ENJEUX ET NOTIONS DE TRANSFERTS D'ENTREPRISES

- Distinguer les différentes situations de transfert d'entreprise et d'activités : fusion, acquisition, succession, cession totale ou partielle d'entreprise
- Les enjeux des restructurations
- La nécessité d'anticipation

RESPECTER LES OBLIGATIONS PRÉALABLES À LA DÉMARCHE ENVERS LES INSTITUTIONS REPRÉSENTATIVES DU PERSONNEL (IRP)

- Les différents niveaux de consultation
- Contenu et date de remise des informations nécessaires à la consultation
- Sanctions en cas de non respect des obligations

📊 ÉVALUER | Quiz interactif

CONSÉQUENCES SUR LES RELATIONS INDIVIDUELLES DE TRAVAIL

- Impact sur les contrats de travail
 - transfert automatique du contrat de travail
 - sort des contrats précaires
- Poursuite du contrat et modifications éventuelles du contrat ou des conditions de travail : lieu de travail, rémunération...

📊 ÉVALUER | Quiz interactif

CONSÉQUENCES SUR LES RELATIONS COLLECTIVES DE TRAVAIL

- Impacts sur les conventions collectives et les accords collectifs (loi Travail)
 - gestion de la période transitoire et la possibilité d'anticiper les problématiques en négociant un accord de transition ou d'adaptation avant l'opération de fusion
 - les alternatives à la négociation d'un accord de substitution
 - notion d'avantages individuels acquis modifiée par la loi Travail
- Le sort des usages et accords atypiques : dénonciation ou transfert
- Incidences sur les accords en matière d'épargne salariale : intéressement, participation

📊 ÉVALUER | Quiz interactif

COMPRENDRE LES EFFETS SUR LES IRP

- Sort des mandats : impacts du transfert total d'activité, impacts du transfert partiel
- Variation des effectifs résultant du transfert : quelles conséquences sur les instances en place ?
- Conséquences du transfert d'activité sur les budgets et les biens du CSE

📄 APPLIQUER | Cas pratiques de synthèse sur les aspects individuels et collectifs

IMPACTS DES FUSIONS ET TRANSFERTS D'ENTREPRISE SUR LES RÉGIMES DE PROTECTION SOCIALE COMPLÉMENTAIRE

- Conséquences sur l'affiliation auprès de la caisse AGIRC-ARRCO
 - rappel sur les champs d'application et les règles d'adhésion aux régimes de retraite complémentaire
 - incidence du transfert sur l'adhésion des entreprises : vers une unification des adhésions ?
 - rappel sur l'assiette, les taux et les modalités de répartition des cotisations
 - la mise en place d'un statut commun suite au transfert
- Conséquences sur les contrats d'assurance : régime de prévoyance et régime de retraite supplémentaire
 - différentes garanties
 - différentes modalités de mise en place de ces régimes : accord collectif, référendum, décision unilatérale
 - impacts des fusions-acquisitions en cas d'accord collectif, de référendum ou de décision unilatérale

📊 ÉVALUER | Quiz interactif

LES OPÉRATIONS DE RESTRUCTURATION DE L'ENTREPRISE

Aspects juridiques, comptables et fiscaux

DURÉE
INDICATIVE
2 JOURS

EXCLU INTRA 

OBJECTIFS

- Intégrer les différentes étapes d'une opération de restructuration.
- Identifier les régimes juridiques et fiscaux de ces opérations.
- Mettre en œuvre le traitement comptable.
- Optimiser le processus de fusion-acquisition.
- S'initier à l'ingénierie financière, juridique, fiscale et sociale.

LES PLUS

- Un cas fil rouge permettant de montrer par un exemple ce que pourrait être la mise en place des concepts et principes présentés tout au long de la formation
- De nombreux exemples concrets et cas pratiques ponctuent la formation

PROFIL DES PARTICIPANTS

Dirigeants, cadres, directeurs financiers, responsables comptables et cadres comptables et financiers. Toute personne en charge des opérations de fusions sur les plans juridiques, comptables et fiscaux.

MODALITÉS PRATIQUES

Réf : **YFUS**

Formacode : 32654

Formation intra sur-mesure :

le contenu pédagogique, les modalités de réalisation et la tarification font l'objet d'une proposition personnalisée. Votre demande est traitée en temps réel par une équipe dédiée qui vous accompagne dans le suivi de votre formation.

En participant à cette formation intra sur les aspects juridiques, comptables et fiscaux des opérations de fusion et assimilées, vous disposerez de toutes les informations nécessaires pour maîtriser l'environnement juridique, le traitement comptable et les incidences fiscales de ces opérations complexes. Vous serez ainsi en mesure d'effectuer les meilleurs choix pour optimiser vos projets de restructuration

PROGRAMME INDICATIF DE VOTRE FORMATION INTRA

Un véritable coaching permettant d'améliorer la compétence individuelle et collective

ASPECTS JURIDIQUES DE LA FUSION ET DE LA SCISSION

- Règles générales concernant les opérations de restructuration
- Règles spécifiques relatives aux fusions
- Règles particulières liées aux fusions et aux apports partiels d'actif
- Effets des fusions et des scissions
- Conséquences liées aux irrégularités de ces opérations

 **APPLIQUER | Cas fil rouge : contexte et objectifs**

ASPECTS FISCAUX DES FUSIONS ET SCISSIONS

- Le régime de droit commun
- Le régime de faveur
- La rétroactivité fiscale de la fusion
- Le sort des déficits fiscaux antérieurs à la fusion
- Les autres impôts
- La fiscalité des associés de la société absorbée

 **APPLIQUER | Cas fil rouge : aspects fiscaux de la fusion**

ASPECTS FISCAUX DES APPORTS PARTIELS D'ACTIF

- Le régime de droit commun
- Le régime de faveur
- Les caractéristiques du régime de faveur
- L'agrément fiscal pour les apports partiels d'actif
- Les aspects fiscaux des transmissions universelles de patrimoine
- Les aspects fiscaux des scissions

 **APPLIQUER | Cas fil rouge : aspects fiscaux de l'apport partiel d'actif**

ASPECTS FINANCIERS ET COMPTABLES DES FUSIONS ET OPÉRATIONS ASSIMILÉES

- Modalités financières de la fusion
- Comptabilisation des opérations de fusion
- Participation préalable de la société absorbante dans la société absorbée
- Traitement comptable du boni de fusion
- Traitement comptable du mali de fusion
- Participation préalable de la société absorbée dans la société absorbante
- Particularités des scissions
- Particularités des apports partiels d'actif

 **APPLIQUER | Cas fil rouge : aspects comptables et financiers de l'opération de restructuration**

INFORMATIONS & ÉTUDE PERSONNALISÉE

tél. : 02 43 23 59 89

mail : intra@gereso.fr

RECOUVREMENT DE CRÉANCES

Prévenir les risques d'impayés et gérer le contentieux

OBJECTIFS

- Appliquer en interne les procédures extrajudiciaires pour accélérer le paiement des créances clients.
- Développer ses connaissances en matière de recouvrement de créances.
- Acquérir une approche juridique du recouvrement.
- Suivre et piloter le déroulement des procédures de recouvrement engagées.

LES PLUS

- Une approche opérationnelle des procédures de recouvrement de créances basée sur de nombreux cas pratiques et des études de cas élaborées par des professionnels
- Les réponses concrètes et conseils pratiques d'un consultant spécialisé dans le recouvrement amiable et contentieux
- Les clés pour réussir la mise en place en interne d'un process efficace de recouvrement des créances

PUBLIC ET PRÉREQUIS

Responsables et collaborateurs des services comptabilité clients, responsables comptables ou de contentieux souhaitant s'approprier des techniques et outils pratiques d'accélération du recouvrement de créances commerciales

Prérequis : Aucun niveau de connaissances préalables n'est requis

TARIFS

Inclus : forfait repas et évaluation LearnEval

1 450 € HT

Réf: **RCRE**

Formacode : 13280

PROCHAINES SESSIONS

Paris

8 et 9 avril 2024

24 et 25 juin 2024

16 et 17 septembre 2024

2 et 3 décembre 2024

Formation à distance

8 et 9 avril 2024

24 et 25 juin 2024

16 et 17 septembre 2024

2 et 3 décembre 2024

Voir toutes les dates:

www.gereso.com/RCRE

FORMATION INTÉGRÉE À

OFFRE MODULAIRE 

Optimiser le crédit client p. 36

INFORMATIONS & INSCRIPTIONS

tél : 02 43 23 09 09 - mail : formation@gereso.fr

EN INTRA : tél : 02 43 23 59 89 - mail : intra@gereso.fr

1 AVANT VOTRE FORMATION

- Conseillère formation dédiée · SMS de rappel
- Dans votre Espace web : recueil de vos attentes et auto-diagnostic de vos compétences

2 PROGRAMME DE VOTRE FORMATION

Ce programme est mis à jour en temps réel pour prendre en compte les dernières nouveautés et notamment la retouche de la procédure d'injonction de payer effectuée par le Législateur. En outre, la réforme du 15 septembre 2021 sur les Procédures Collectives et celle du 14 février 2022 sur l'entreprise Individuelle vient impacter les pratiques de recouvrement de créances

LES BASES DE LA GESTION DU RECOUVREMENT

- Identifier son client, point de départ du recouvrement
- 🔗 **APPLIQUER | Identifier les informations légales essentielles concernant son client**
- Droit Civil et Droit Commercial : comment les utiliser et quelles limites dans l'action recouvrement ?
- Les règles juridiques de base à intégrer : prescription, compensation, preuve...
- La théorie jurisprudentielle du "mandat apparent" : conclure un contrat et signer avec la bonne personne

PRÉVENIR ET ANTICIPER UN CONTENTIEUX

- Les principales clauses des Conditions Générales de Vente (CGV) utiles au recouvrement : clause pénale, clause de pénalité de retard, clause résolutoire, clause de réserve de propriété...

🔗 APPLIQUER | Étude de cas : analyser les Conditions Générales de Vente (CGV)

- Contradiction entre les CGV et les CGA (Achat) : quel document prime ?
- Identifier les signes de défaillance de son client
- Les lettres de relance
- La Mise En Demeure (MED) et la sommation

🔗 APPLIQUER | Cas pratique : rédiger des courriers de recouvrement

- Quand actionner la clause de réserve de propriété ?

UTILISER LES PRINCIPALES PROCÉDURES JUDICIAIRES ET EXTRAJUDICIAIRES POUR OBTENIR LE PAIEMENT

- L'organisation judiciaire en France
- Identifier les acteurs judiciaires et leur coût
- Les principales procédures pouvant être mises en oeuvre par le créancier
 - l'assignation au fond
 - le recouvrement par huissiers des petites créances
 - le chèque impayé
 - le référé provision
 - l'injonction de payer

🔗 APPLIQUER | Cas pratiques : rédiger une injonction de payer

- Choisir la procédure appropriée

🔗 APPLIQUER | Étude de cas : déterminer en fonction d'un contexte le choix d'une procédure

- Délivrance d'un titre exécutoire
- Rôle et compétence des huissiers de justice
- Les voies d'exécution : identifier les différentes saisies

ACQUÉRIR LES BONS RÉFLEXES EN CAS DE PROCÉDURES COLLECTIVES

- Les notions essentielles en matières de Procédures Collectives
- Conséquences d'un dépôt de bilan pour le créancier
- Définir la Sauvegarde, le Redressement et la Liquidation Judiciaire

🔗 COMPRENDRE | Réaliser un tableau de synthèse des différentes Procédures Collectives

- La déclaration de créances, acte fondamental pour le créancier
- Le sort du débiteur et du créancier à l'issue de la Procédure Collective

3 APRÈS VOTRE FORMATION

Dans votre Espace web : support et ressources pédagogiques, documents administratifs, questionnaire de satisfaction, évaluation LearnEval, réponses à vos questions post-formation

OPTIMISER LE CRÉDIT CLIENT

OFFRE MODULAIRE 

MODULE #1

CREDIT MANAGEMENT

Les fondamentaux de la gestion du Risque Clients

2 JOURS - RÉF. : CEDI

Les enjeux du "crédit client"

La matérialisation du risque : l'encours client

Les outils permettant de limiter le risque client

Les fondamentaux d'un recouvrement efficace

Optimiser la performance du "credit management" de l'entreprise

MODULE #2

RECOUVREMENT DE CRÉANCES

Prévenir les risques d'impayés et gérer le contentieux

2 JOURS - RÉF. : RCRE

Les bases de la gestion du recouvrement

Prévenir et anticiper un contentieux

Utiliser les principales procédures judiciaires et extrajudiciaires pour obtenir le paiement

Acquérir les bons réflexes en cas de procédures collectives

OBJECTIFS

- > Bâtir et déployer un processus crédit client performant.
- > Analyser, gérer et sécuriser le poste clients.
- > Évaluer les impacts en cas de retard ou de non-paiement.
- > Mettre en œuvre des procédures de recouvrement de créances.

TARIF

Inclus : forfait repas et évaluation LearnEval
2 505 € HT - 2 960 € HT

Réf : MOCEDI

Formacode : 34088

INFORMATIONS & INSCRIPTION

tél. : 02 43 23 09 09 - mail : formation@gereso.fr

CETTE FORMATION EN INTRA

tél. : 02 43 23 59 89 - mail : intra@gereso.fr

Retrouvez les programmes détaillés
de chaque module sur :

www.gereso.com/MOCEDI

L'ESSENTIEL DES CONTRATS PUBLICS

Spécificités, opportunités et risques associés aux différents contrats

OBJECTIFS

- Identifier la spécificité des contrats administratifs par rapport aux contrats de droit commun.
- Intégrer la diversité des contrats administratifs.
- Choisir le contrat public le plus adapté aux besoins de l'acheteur public.
- Anticiper la formation de recours contentieux en cas de conflits avec l'Administration.

LES PLUS

- Une vision claire et synthétique des procédures de passation des différents contrats administratifs
- Des illustrations et applications concrètes à travers des exemples de cahiers des charges de contrats administratifs

PUBLIC ET PRÉREQUIS

Responsables et collaborateurs de services administratifs, juridiques, commerciaux, collaborateurs en charge de commande publique
Prérequis : Aucun niveau de connaissances préalables n'est requis

TARIFS

Inclus : forfait repas et évaluation LearnEval

1 465 € HT

Réf : **CPUB**

Formacode : 13209

PROCHAINES SESSIONS

Paris

2 et 3 avril 2024

10 et 11 juin 2024

21 et 22 novembre 2024

Formation à distance

2 et 3 avril 2024

10 et 11 juin 2024

21 et 22 novembre 2024

Voir toutes les dates:

www.gereso.com/CPUB

INFORMATIONS & INSCRIPTIONS

tél : 02 43 23 09 09 - mail : formation@gereso.fr

EN INTRA : tél : 02 43 23 59 89 - mail : intra@gereso.fr

1 AVANT VOTRE FORMATION

- Conseillère formation dédiée · SMS de rappel
- Dans votre Espace web : recueil de vos attentes et auto-diagnostic de vos compétences

2 PROGRAMME DE VOTRE FORMATION

Le programme de cette formation est ajusté en temps réel pour prendre en compte les dernières nouveautés

REPÉRER LES SPÉCIFICITÉS DU CONTRAT ADMINISTRATIF

- Définir les principales notions : les "clauses exorbitantes de droit commun", le "service public" et "l'intérêt général"
- Caractéristiques du contrat administratif
 - critère organique : la présence d'au moins une personne morale de droit public au contrat (ex : État, collectivité territoriale...)
 - critère matériel : existence de clauses exorbitantes de droit commun ou exécution d'une mission de service public
 - quel est l'objet du contrat ? Existe-t-il un intérêt général ?

🔍 COMPRENDRE | Illustrations jurisprudentielles

🔍 APPLIQUER | Études de cas

- Distinguer les différents types de contrats publics
 - marché public
 - Délégation de Service Public (DSP)
 - Bail Emphytéotique Administratif (BEA)
 - contrats de Partenariats Publics Privés (PPP)
 - convention d'occupation du domaine public

🔍 APPLIQUER | Cas pratique : choisir le contrat le plus adapté en fonction des situations rencontrées (avantages - inconvénients)

🔍 APPLIQUER | Cas pratique : repérer les spécificités, points de convergence et de divergence de chaque contrat administratif à partir d'exemples de différents cahiers des charges

RÉGIME DE PASSATION ET D'EXÉCUTION D'UN CONTRAT ADMINISTRATIF

- Modes de passation : les étapes essentielles de la formation du contrat
- Règles de publicité et de mise en concurrence pour certains contrats administratifs (marchés publics, DSP, PPP)
- Quelles sont les règles de compétence pour passer, attribuer, exécuter les contrats au sein d'une personne morale de droit public ?
- Quid des délégations de compétences ?
- Les "pouvoirs exorbitants" de droit commun de l'Administration au moment de la passation et de l'exécution : définition et illustrations des prérogatives de puissance publique
- Qui sont les interlocuteurs publics ?
- Soumissionner à un contrat public : les règles à respecter au stade de la passation et de l'exécution

🔍 APPLIQUER | Cas pratique : étudier un avis d'appel public à la concurrence, un règlement de consultation, un cahier des charges

REMETTRE EN CAUSE LA PROCÉDURE : LES RECOURS CONTENTIEUX EN CAS DE CONFLIT

- Recours pour Excès de Pouvoir (REP)
- Recours de plein contentieux : le recours "Tropic Travaux"
- Référé précontractuel et contractuel
- Déféré préfectoral

🔍 APPLIQUER | Cas pratique : formation d'un REP ou d'un référé en pratique devant le tribunal administratif

3 APRÈS VOTRE FORMATION

Dans votre Espace web : support et ressources pédagogiques, documents administratifs, questionnaire de satisfaction, évaluation LearnEval, réponses à vos questions post-formation

LA DÉMATÉRIALISATION DES MARCHÉS PUBLICS

Plateformes, DUME, sourcing et innovations

OBJECTIFS

- Définir les notions fondamentales en marchés publics avant de se lancer dans un appel d'offres.
- Répondre à un marché public dématérialisé.
- Créer des alertes et se repérer dans la sphère des plateformes de dématérialisation.
- Remplir un DUME.
- Identifier les nouvelles opportunités d'être sourcé.

LES PLUS

- Une animation dynamique apportant un ensemble de connaissances pratiques sur la dématérialisation : préparer des enveloppes de réponses (notamment mémoire), découvrir et remplir le DUME
- Les stagiaires repartent avec des inscriptions sur plusieurs plateformes et alertes pour une application immédiate de retour dans leur établissement

PUBLIC ET PRÉREQUIS

Responsables et collaborateurs des services administratifs ou commerciaux, responsables juridiques, collaborateurs (entreprises du bâtiment, prestations de service, de cabinets de maîtrise d'œuvre, architectes, fournisseurs, artisans...) impliqués dans le processus de réponse à un marché public dématérialisé

Prérequis : Il est recommandé de disposer d'une connaissance de base du Code de la Commande Publique

TARIFS

Inclus : forfait repas et évaluation LearnEval

980 € HT

Réf : **DMAP**

Formacode : 13210

PROCHAINES SESSIONS

Paris

25 mars 2024

3 juin 2024

15 novembre 2024

Formation à distance

25 mars 2024

3 juin 2024

15 novembre 2024

Voir toutes les dates :

www.gereso.com/DMAP

INFORMATIONS & INSCRIPTIONS

tél : 02 43 23 09 09 - mail : formation@gereso.fr

EN INTRA : tél : 02 43 23 59 89 - mail : intra@gereso.fr

1 AVANT VOTRE FORMATION

- Conseillère formation dédiée · SMS de rappel
- Dans votre Espace web : recueil de vos attentes et auto-diagnostic de vos compétences

2 PROGRAMME DE VOTRE FORMATION

Le programme de cette formation est ajusté en temps réel pour prendre en compte les dernières nouveautés concernant les marchés publics et leur dématérialisation : dématérialisation de la réponse aux marchés publics, DUME, APPROCH, réformes du code de la commande publique

BREF RAPPEL DU CADRE JURIDIQUE

- Les acteurs et marchés concernés
- Les obligations du pouvoir adjudicateur
- Les obligations du candidat
- L'actualité

COMMENT ÊTRE IDENTIFIÉ PAR L'ACHETEUR EN AMONT DE LA PROCÉDURE ?

- Les nouveaux outils de sourcing

LES PRÉREQUIS DE LA DÉMATÉRIALISATION

- Le choix du certificat de signature électronique
 - les autorités de certification, les classes de certificats électroniques, les types de certificats
- La procédure de retrait et d'installation
- Les 3 fonctions "sécurité" de la signature électronique
- L'organisation humaine

DÉTECTER DES MARCHÉS PUBLICS

- Quelles plateformes utiliser selon ses objectifs ?
- L'abonnement aux alertes
- Les fonctionnalités "obligatoires"
 - le retrait du Dossier de Consultation, les questions/réponses, le dépôt du pli
- Les fonctionnalités "facultatives" des plateformes

LA DÉMATÉRIALISATION DES MARCHÉS PUBLICS

- Quand signer ?
- Signature électronique et groupement momentané d'entreprises
 - qui est habilité à signer ?, quels documents signer ?
- Les plateformes de dématérialisation
 - attention aux formats de fichiers (PDF, ZIP...), les principaux logiciels utilisables dont le logiciel de signature électronique, les utilitaires indispensables : le logiciel antivirus, la visionneuse de documents et de plans, le logiciel de compression de documents, le lecteur et/ou générateur de fichiers au format PDF

ORGANISER SON PLI

- La compilation et la numérotation des fichiers
- Le choix de répondre avec un DUME

LES PLATEFORMES DE DÉPÔT

- Plateformes choisies selon le profil des participants

APPLIQUER | Exercices pratiques : dépôts tests sur plusieurs plateformes

ET APRÈS LE DÉPÔT ?

- L'horodatage et l'accusé de réception
- La copie de sauvegarde
- L'archivage des réponses

ÉVALUER | Quiz

LE COFFRE-FORT ÉLECTRONIQUE

- Pour quel usage ?
- Sur les plateformes de dématérialisation
- Les autres solutions

LA DÉMATÉRIALISATION DE LA FACTURE

- Les marchés concernés
- Le site Chorus Pro

APPLIQUER | Mettre en pratique le dépôt de facture sur Chorus Pro

3 APRÈS VOTRE FORMATION

Dans votre Espace web : support et ressources pédagogiques, documents administratifs, questionnaire de satisfaction, évaluation LearnEval, réponses à vos questions post-formation

REMPORTER DES MARCHÉS PUBLICS

Élaborer et valoriser sa candidature et son offre pour optimiser ses chances de succès

OBJECTIFS

- Intégrer le nouveau Code de la Commande Publique.
- Acquérir la méthode pour répondre aux besoins des acheteurs publics.
- Identifier les différentes procédures de marchés publics afin d'éviter les écueils lors de la soumission.
- Optimiser sa candidature et son offre en répondant au mieux au cahier des charges de l'acheteur.
- Intégrer le processus de dématérialisation.

LES PLUS

- Les réponses d'un consultant spécialiste des marchés publics
- Une formation opérationnelle s'appuyant sur de nombreux exemples et la résolution de cas pratiques

PUBLIC ET PRÉREQUIS

Responsables et collaborateurs des services administratifs ou commerciaux, responsables juridiques, collaborateurs en charge de rédiger et/ou de présenter des réponses aux marchés publics
Prérequis : Il est nécessaire de disposer d'une connaissance de base du Code de la commande publique

TARIFS

Inclus : forfait repas et évaluation LearnEval

1 465 € HT

Réf : **APOF**

Formacode : 13209

PROCHAINES SESSIONS

Paris

7 et 8 mars 2024

13 et 14 mai 2024

3 et 4 octobre 2024

Formation à distance

7 et 8 mars 2024

13 et 14 mai 2024

3 et 4 octobre 2024

Voir toutes les dates:

www.gereso.com/APOF

INFORMATIONS & INSCRIPTIONS

tél : 02 43 23 09 09 - mail : formation@gereso.fr

EN INTRA : tél : 02 43 23 59 89 - mail : intra@gereso.fr

1 AVANT VOTRE FORMATION

- Conseillère formation dédiée · SMS de rappel
- Dans votre Espace web : recueil de vos attentes et auto-diagnostic de vos compétences

2 PROGRAMME DE VOTRE FORMATION

Ce programme est mis à jour en temps réel pour prendre en compte les dernières nouveautés

QU'EST-CE QU'UN MARCHÉ PUBLIC ?

- Le code de la commande publique
- La définition du marché public - Les marchés spécifiques

ÉVALUER | Quiz de contrôle des connaissances

LES DIFFÉRENTES PROCÉDURES DE PASSATION : LES SEUILS APPLICABLES

- L'allotissement du besoin de l'acheteur : marché ordinaire ou accord-cadre ?

APPLIQUER | Cas pratiques d'allotissement du besoin

- Les marchés à procédure adaptée
- Les procédures formalisées : appel d'offre ouvert et restreint, procédure concurrentielle avec négociation, dialogue compétitif
- Autres techniques d'achat : concours, système d'acquisition dynamique, enchère électronique

SOUMISSIONNER À UN MARCHÉ PUBLIC : LES BESOINS DE L'ACHETEUR PUBLIC

- Identifier le vocabulaire des marchés publics
- Détecter les avis d'appel public à la concurrence appropriés
- Cibler les plateformes de dématérialisation pertinentes - Créer des alertes

APPLIQUER | Cas pratique : créer des alertes et choisir des mots clés

APPLIQUER | Étude de cas : analyser un avis de publicité au BOAMP

- Analyser rapidement le Dossier de Consultation des Entreprises (DCE) : règlement de la consultation, cahier des clauses particulières (CCAP, CCTP), pièces financières, CCAG applicable

COMPRENDRE | Créer une fiche de synthèse type

DÉCRYPTER LE MARCHÉ PUBLIC : LE DOSSIER DE CONSULTATION

- Analyser les critères de choix de l'acheteur : prix, critères techniques, pondération des critères

APPLIQUER | Cas pratique : attribuer les points

- Les solutions pour optimiser sa réponse

APPLIQUER | Cas pratique : rédiger une demande de communication de pièces

SE GROUPEUR POUR RÉPONDRE À UN MARCHÉ PUBLIC

- Le groupement : conjoint ou solidaire ? Le rôle du mandataire
- La sous-traitance : les limites réglementaires

SE PRÉPARER À RÉPONDRE : ORGANISER EN INTERNE SA RÉPONSE

- La candidature : différents formulaires (DC1, DC2, DC4...), documents relatifs à la situation juridique de l'entreprise, le DUME, éléments relatifs aux capacités économiques, professionnelles et financières, cas de la co-traitance ou de la sous-traitance

APPLIQUER | Cas pratique : remplir une DUME sur une plateforme de dématérialisation

- L'offre : le mémoire technique, l'offre financière

APPLIQUER | Analyser des mémoires techniques

- Intégrer la procédure de dématérialisation à sa réponse : les logiciels nécessaires au dépôt électronique, signature électronique/certificat électronique, la procédure

EXPÉRIMENTER | Simuler un dépôt en ligne

COMMENT RÉAGIR À L'ATTRIBUTION DU MARCHÉ PUBLIC ?

- Notification du marché : modes de transmission des documents par l'acheteur, date de commencement du marché public, avis d'attribution du marché public
- Rejet de l'offre : lettre de rejet, demande de précision, documents communicables

APPLIQUER | Cas pratique : rédiger une lettre de demande de complément d'information

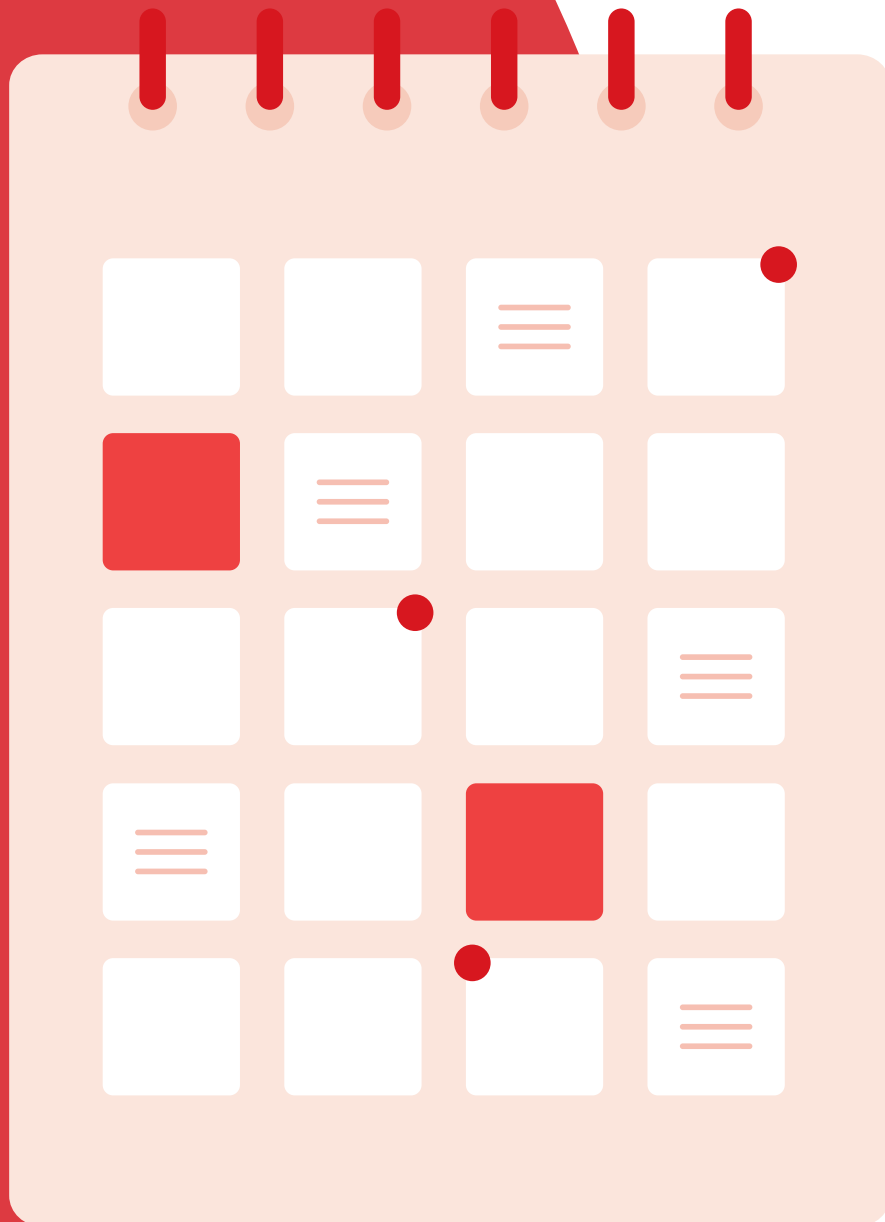
REMETTRE EN CAUSE LA PROCÉDURE : VOIES ET DÉLAIS DE RECOURS

- Le règlement amiable des litiges
 - le référé pré-contractuel - référé contractuel
 - le recours de plein contentieux et le recours pour excès de pouvoir

APPLIQUER | Cas pratique : saisine du Comité Consultatif compétent

3 APRÈS VOTRE FORMATION

- Dans votre Espace web : support et ressources pédagogiques, documents administratifs, questionnaire de satisfaction, évaluation LearnEval, réponses à vos questions post-formation



Calendriers des
FORMATIONS 2024
À PARIS, À DISTANCE

FORMATIONS EN PRÉSENTIEL À PARIS

DROIT DES AFFAIRES

Droit des sociétés

Formation	Page	Réf.	Durée	Prix H.T.	Janvier	Février	Mars	Avril	Mai	Juin	Juillet	Septembre	Octobre	Novembre	Décembre
L'essentiel du droit des sociétés	p.25	ISDO	2j	1 450 €			21 et 22		2 et 3				10 et 11		9 et 10
Assistant(e) juridique spécialisé(e) en droit des sociétés	p.26	ASJU	2j	1 450 €		1er et 2				3 et 4				18 et 19	

Droit des contrats

Formation	Page	Réf.	Durée	Prix H.T.	Janvier	Février	Mars	Avril	Mai	Juin	Juillet	Septembre	Octobre	Novembre	Décembre
Les fondamentaux du droit des contrats	p.29	IDCO	2j	1 450 €			25 et 26			10 et 11				18 et 19	
Sécuriser ses accords commerciaux en B to B	p.30	BTOB	1j	965 €					13			30			

Restructuration de sociétés

Formation	Page	Réf.	Durée	Prix H.T.	Janvier	Février	Mars	Avril	Mai	Juin	Juillet	Septembre	Octobre	Novembre	Décembre
Procédures collectives des entreprises en difficulté	p.31	PCOL	1j	980 €			21		14				8		

Responsabilités et contentieux

Formation	Page	Réf.	Durée	Prix H.T.	Janvier	Février	Mars	Avril	Mai	Juin	Juillet	Septembre	Octobre	Novembre	Décembre
Recouvrement de créances	p.35	RCRE	2j	1 450 €				8 et 9		24 et 25		16 et 17			2 et 3

Marchés publics

Formation	Page	Réf.	Durée	Prix H.T.	Janvier	Février	Mars	Avril	Mai	Juin	Juillet	Septembre	Octobre	Novembre	Décembre
L'essentiel des contrats publics	p.37	CPUB	2j	1 465 €				2 et 3		10 et 11				21 et 22	
La Dématérialisation des marchés publics	p.38	DMAP	1j	980 €			25			3				15	
Remporter des marchés publics	p.39	APOF	2j	1 465 €			7 et 8		13 et 14				3 et 4		

FORMATIONS À DISTANCE

Droit des sociétés

Formation	Page	Réf.	Durée	Prix H.T.	Janvier	Février	Mars	Avril	Mai	Juin	Juillet	Septembre	Octobre	Novembre	Décembre
Actualités du droit des sociétés	p.24	ACSO	1j	590 €			29					19			
L'essentiel du droit des sociétés	p.25	IDSO	2j	1 450 €			21 et 22		2 et 3				10 et 11		9 et 10
Assistant(e) juridique spécialisé(e) en droit des sociétés	p.26	ASJU	2j	1 450 €		1er et 2				3 et 4				18 et 19	

Droit des contrats

Formation	Page	Réf.	Durée	Prix H.T.	Janvier	Février	Mars	Avril	Mai	Juin	Juillet	Septembre	Octobre	Novembre	Décembre
Les fondamentaux du droit des contrats	p.29	IDCO	2j	1 450 €			25 et 26			10 et 11				18 et 19	
Sécuriser ses accords commerciaux en B to B	p.30	BTOB	1j	965 €					13			30			

Restructuration de sociétés

Formation	Page	Réf.	Durée	Prix H.T.	Janvier	Février	Mars	Avril	Mai	Juin	Juillet	Septembre	Octobre	Novembre	Décembre
Procédures collectives des entreprises en difficulté	p.31	PCOL	1j	980 €			21		14				8		
Accompagnement RH des transformations et restructurations d'entreprises	p.32	PSRH	1j	1 020 €			28		31					18	

Responsabilités et contentieux

Formation	Page	Réf.	Durée	Prix H.T.	Janvier	Février	Mars	Avril	Mai	Juin	Juillet	Septembre	Octobre	Novembre	Décembre
Recouvrement de créances	p.35	RCRE	2j	1 450 €				8 et 9		24 et 25		16 et 17			2 et 3

Marchés publics

Formation	Page	Réf.	Durée	Prix H.T.	Janvier	Février	Mars	Avril	Mai	Juin	Juillet	Septembre	Octobre	Novembre	Décembre
L'essentiel des contrats publics	p.37	CPUB	2j	1 465 €				2 et 3		10 et 11				21 et 22	
La Dématérialisation des marchés publics	p.38	DMAP	1j	980 €			25			3				15	
Rempporter des marchés publics	p.39	APOF	2j	1 465 €			7 et 8		13 et 14				3 et 4		

CONDITIONS GÉNÉRALES DE VENTES FORMATION

1. PREAMBULE

Les présentes Conditions Générales de Vente (CGV) s'appliquent à toutes les offres de services proposées par GERESO Formation et faisant l'objet d'une commande de la part du client. Elles ne s'appliquent pas aux webinaires, conférences, location de salles et aux ouvrages GERESO Édition. Pour ces prestations, il conviendra de se référer aux conditions de vente spécifiques disponibles sur les propositions et documentations commerciales, et sur le site www.gereso.com. Toute commande implique l'acceptation sans réserve par l'acheteur et son adhésion pleine et entière aux conditions générales de vente et de participation de GERESO rappelées ci-dessous.

2. DEFINITIONS

- Formation interentreprises : formation en présentiel ou à distance regroupant des salariés d'entreprises ou d'établissements distincts, proposée et organisée par GERESO, et dont les dates de sessions et les lieux de déroulement sont unilatéralement définis par cette dernière.
- Formation intra-entreprise : formation regroupant les salariés d'une même entreprise, réalisée pour le compte d'un seul client, à une date fixée d'un commun accord, dans les locaux du client ou dans des locaux mis à sa disposition ou à distance.
- Module Expert : combinaison de deux formations interentreprises prédéterminées et indissociables.
- Les rendez-vous de... : Formations interentreprises se déroulant sur 4 matinées non consécutives et indissociables ou 2 jours non consécutifs et indissociables.
- Parcours diplômant : parcours composé de plusieurs blocs de compétences et d'un ou plusieurs examens permettant l'acquisition d'une certification professionnelle reconnue RNCP, à suivre dans un délai de 5 ans maximum.
- Bloc de compétences : une ou plusieurs formations correspondant à une compétence phare d'un parcours diplômant. Chaque bloc de compétences fait l'objet d'un examen permettant l'acquisition d'une certification professionnelle.
- Parcours certifiant : parcours composé de plusieurs formations et d'un examen permettant l'acquisition d'une certification reconnue CPFFP, à suivre sur un délai de 18 mois maximum.

3. OBJET

Toute condition contraire et notamment toute condition générale ou particulière opposée par le Client ne peut, sauf acceptation formelle et écrite de GERESO, prévaloir sur les présentes CGV et ce, quel que soit le moment où elle aura pu être portée à sa connaissance. Le Client se porte fort du respect des présentes CGV par l'ensemble de ses salariés, préposés et agents. GERESO se réserve le droit de modifier les présentes CGV à tout moment. La version actualisée des CGV peut être consultée sur le site www.gereso.com.

4. MODALITES D'INSCRIPTION ET VALIDATION DE COMMANDE

4.1. Formations interentreprises, y compris les modules expert, les parcours diplômants, les blocs de compétences, et les parcours certifiants
Pour être définitive, une commande doit être expressément formulée sur support papier via un bulletin d'inscription ou validée sur le site internet www.gereso.com. À réception du bulletin d'inscription mentionnant le(s) formation(s) choisi(s), une convention de formation en deux exemplaires est adressée au Client qui s'engage à la retourner à GERESO, signée et revêtue du cachet de l'entreprise. Pour les formations se déroulant sur un format discontinu une seule convention portant sur la totalité des journées ou demi-journées composant la formation sera établie.

4.2. Formations intra-entreprise y compris les formations sur-mesure et les prestations de coaching
Toute prestation de formation intra-entreprise fait l'objet d'une proposition pédagogique et financière établie par GERESO. L'acceptation formelle par le client devra parvenir à GERESO au moins 15 jours ouvrés avant le début de la formation. Une convention de formation en deux exemplaires est adressée au Client qui s'engage à la retourner à GERESO, signée et revêtue du cachet de l'entreprise.

5. TARIFS ET CONDITIONS DE REGLEMENT

Conditions financières et règlement :

Tous les prix sont indiqués hors taxes et sont à majorer du taux de TVA en vigueur. Sans convention contraire, les règlements sont à effectuer par le client à réception de la facture, sans escompte, à l'ordre de GERESO SAS. Règlement par un OPCO :

Si le Client souhaite que le règlement soit émis par l'OPCO dont il dépend, il lui appartient :

- de faire une demande de prise en charge avant le début de la formation et de s'assurer de la bonne fin de cette demande ;
- de l'indiquer explicitement sur son bulletin d'inscription ou sur un bon de commande ;
- de s'assurer de la bonne fin du paiement par l'organisme qu'il aura désigné.

Si l'OPCO ne prend en charge que partiellement le coût de la formation, la différence sera directement facturée au Client. Dans le cas d'une prise en charge par l'OPCO, celui-ci ne payant que prorata temporis des journées de présence, le coût correspondant aux journées éventuelles d'absence sera facturé au client. Si GERESO n'a pas reçu la prise en charge de l'OPCO au dernier jour de la formation, le Client sera facturé de l'intégralité du coût du stage. En cas de non-paiement de l'OPCO dans la limite de 60 jours nets ou de 45 jours fin de mois à compter de la date d'émission de la facture, pour quelque motif que ce soit, le Client sera redevable de l'intégralité du coût de la formation et sera facturé du montant correspondant.

6. ANNULATIONS, REMPLACEMENTS ET REPORTS

6.1 Formations interentreprises, y compris les modules expert, les cursus expert, les parcours diplômants, les blocs de compétences, et les parcours certifiants Remplacement d'un participant :

GERESO offre la possibilité de remplacer un participant empêché par un autre participant, sur une même session de formation. Le remplacement d'un participant est possible sans frais jusqu'à la veille de la formation. L'acceptation de GERESO est conditionnée par le règlement intégral de toutes les factures

CONDITIONS GÉNÉRALES DE VENTES FORMATION

à échéance précédemment émises et dues par le Client. Cette faculté n'est pas applicable aux parcours « Cours Expert », aux combinaisons de formations sous forme d'offre modulaire, aux blocs de compétences, aux parcours diplômants, aux parcours certifiants.

Report de participation :

GERESO offre la possibilité à ses clients de reporter 1 fois leur participation sur l'une des deux prochaines sessions de formation en présentiel ou à distance sur la même thématique et pour le même participant. Cette demande de report doit être communiquée par écrit, au moins 15 jours ouvrables avant le début de la formation.

Annulation à l'initiative du Client :

Toute annulation par le Client doit être communiquée par écrit, au moins 15 jours ouvrables avant le début de la formation. Toute annulation, moins de 15 jours ouvrables avant le début de la formation, entraînera le paiement d'une indemnité égale à 50% du coût total de la formation concernée. Toute annulation par le Client moins de 8 jours avant le début de la formation entraînera le paiement intégral du prix de la formation à titre de dédit. Toute formation commencée est dans son intégralité. En cas d'annulation d'une formation présentielle en raison d'une situation sanitaire exceptionnelle ou de pandémie, GERESO se réserve le droit de facturer 100% de la prestation, si le client refuse de transformer la formation présentielle en formation à distance.

Annulation et report à l'initiative de GERESO :

GERESO s'engage à ce que le personnel et les formateurs affectés à l'exécution des prestations soient parfaitement compétents dans les spécialités requises pour assurer le respect des délais et la qualité des prestations. Dans certains cas exceptionnels, GERESO peut être amené, pour des raisons indépendantes de sa volonté, à reporter une session de formation, au plus tard une semaine avant le démarrage de celle-ci. De même, dans le cas où le nombre de participants serait insuffisant pour assurer le bon déroulement de la session de formation, GERESO se réserve la possibilité d'ajourner la formation au plus tard la veille du démarrage de celle-ci, et ce, sans indemnités versées au Client.

6.2 Formations intra-entreprise y compris les formations sur-mesure et les prestations de coaching

Annulation à l'initiative du Client :

Toute prestation entamée et annulée à l'initiative du Client est due dans son intégralité. Toute annulation par le Client doit être communiquée par écrit, au moins 30 jours ouvrables avant le début de la prestation. Pour toute annulation à l'initiative du Client, fût-ce en cas de force majeure :

- plus de 30 jours ouvrables avant le début de la prestation : aucun frais ne sera facturé au Client.
- entre 15 et 30 jours ouvrables avant le début de la prestation, et sans report possible de la prestation dans un délai de 6 mois : GERESO facturera un montant correspondant à 30% de la commande, à titre de frais d'annulation. Dans le cas où la prestation peut être reportée dans un délai de 6 mois, aucun frais ne sera facturé au Client.

Une formation ne peut être reportée qu'une seule fois.

- moins de 15 jours ouvrables avant le début de la prestation : GERESO facturera la totalité du coût de la formation, à titre de dédit. Dans tous les cas : Si un coût de préparation était prévu, seuls les frais déjà engagés au titre de la préparation sont facturés. S'entendent par frais engagés, les frais éventuels de déplacement et d'hébergement ainsi que le temps passé par les collaborateurs de l'Organisme de Formation sur le projet, ainsi que les pénalités éventuelles d'annulation d'une réservation de salle pour le cas où le client aurait confié à GERESO la réalisation de cette prestation. En cas d'annulation d'une formation présentielle en raison d'une situation sanitaire exceptionnelle ou de pandémie, GERESO se réserve le droit de facturer 100% de la prestation, si le client refuse de transformer la formation présentielle en formation à distance.

Annulation à l'initiative de GERESO :

GERESO s'engage à ce que ses équipes internes et les consultants affectés à l'exécution des prestations soient parfaitement compétents dans les expertises requises pour assurer le respect des délais et la qualité des prestations. GERESO se donne la possibilité d'annuler une prestation sans préavis et à effet immédiat, ou de confier une prestation à un consultant autre que celui mentionné dans la proposition commerciale initiale, notamment en cas d'impossibilité du consultant et impossibilité de le remplacer dans sa discipline. GERESO est autorisé à sous-traiter pour partie ou totalement l'exécution des prestations.

7. MODULES E-LEARNING

Certaines formations proposées par GERESO comportent des modules en e-learning. GERESO fournira au client, dès son inscription les modalités pratiques de connexion aux modules d'e-learning.

8. DISPOSITIONS APPLICABLES A L'ENSEMBLE DE L'OFFRE GERESO

8.1. Prix, facturation et règlements

Tous les prix sont exprimés en euros et hors taxes. Ils sont révisibles dès variation significative d'un des éléments de la formule représentative des coûts de l'entreprise et de toutes les façons le 1er juillet de chaque année, après information préalable de nos Clients. Ils seront majorés de la TVA en vigueur. Les éventuels taxes, droits de douane ou d'importation ainsi que les frais bancaires occasionnés par le mode de paiement utilisé seront à la charge du Client. Les frais de déplacement du (ou des) consultant(s) ou du (ou des) formateur(s) ainsi que les frais de location de salle, de documentation et de location de matériel courant (vidéoprojecteur, logiciels utilisés lors des sessions de formation...) sont facturés en sus.

Pénalités de retard : Toute somme non payée à l'échéance donnera lieu au paiement par le Client de pénalités de retard fixées à trois fois le taux d'intérêt

CONDITIONS GÉNÉRALES DE VENTES FORMATION

légal auquel s'ajoute une indemnité forfaitaire pour frais de recouvrement de 50 € HT. Ces pénalités sont exigibles de plein droit, dès réception de l'avis informant le Client qu'elles ont été portées à son débit.

Refus de commande : Dans le cas où un Client passerait une commande à GERESO, sans avoir procédé au paiement des factures précédemment émises et arrivées à échéance, GERESO pourra refuser d'honorer la commande aussi longtemps que lesdites factures n'ont pas été réglées, sans que le Client puisse prétendre à une quelconque indemnité à ce titre.

8.2. Force majeure

GERESO ne pourra être tenu responsable à l'égard du Client en cas d'inexécution de ses obligations résultant d'un événement de force majeure. Sont considérés comme cas de force majeure ou cas fortuit, outre ceux habituellement reconnus par la jurisprudence des Cours et Tribunaux Français et sans que cette liste soit restrictive : la maladie ou l'accident d'un consultant ou d'un animateur de formation, les grèves ou conflits sociaux externes à GERESO, les désastres naturels, les incendies, la non obtention de visas, des autorisations de travail ou d'autres permis, les lois ou règlements mis en place ultérieurement, l'interruption des télécommunications, l'interruption de l'approvisionnement en énergie, interruption des communications ou des transports de tout type, ou toute autre circonstance échappant au contrôle de GERESO.

8.3. Propriété intellectuelle

Dans le cadre du respect des droits de propriété intellectuelle attachés aux supports remis ou imprimables ou de toutes autres ressources pédagogiques mis à la seule disposition des participants des formations, le Client s'interdit de reproduire, directement ou indirectement, en totalité ou en partie, d'adapter, de modifier, de traduire, de représenter, de commercialiser ou de diffuser à des membres de son personnel non participants aux formations GERESO ou à des tiers, les dits supports et ressources pédagogiques quelle qu'en soit la forme (papier, numérique, vidéo, orale...) sans l'autorisation expresse, préalable et écrite de GERESO ou de ses ayants droit.

8.4. Confidentialité

Les parties s'engagent à garder confidentiels les informations et documents concernant l'autre partie de quelle que nature qu'ils soient, économiques, techniques ou commerciaux, auxquels elles pourraient avoir accès au cours de l'exécution du contrat ou à l'occasion des échanges intervenus antérieurement à la conclusion du contrat, notamment l'ensemble des informations figurant dans la proposition commerciale et financière transmise par GERESO au Client.

8.5. Limitations de responsabilité de GERESO

La responsabilité de GERESO ne peut en aucun cas être engagée pour toute défaillance technique du matériel, tout mauvais usage du ou des service(s) E-learning de formation par les Utilisateurs ou toute cause étrangère à GERESO. Quelque soit le type de prestations, la responsabilité de GERESO est expressément limitée à l'indemnisation des dommages directs prouvés par le Client. La responsabilité de GERESO est plafonnée au montant du prix payé par le Client au titre de la prestation concernée. En aucun cas, la responsabilité de GERESO ne saurait être engagée au titre des dommages indirects tels que perte de données, de fichier(s), perte d'exploitation, préjudice commercial, manque à gagner, atteinte à l'image et à la réputation.

8.6. Données personnelles

Les différentes informations qui peuvent vous être demandées lors de l'utilisation des services GERESO sont nécessaires au traitement des inscriptions et à l'exécution des prestations fournies. Conformément à la Loi Informatique et Libertés, le Client dispose d'un droit d'accès, d'opposition, de rectification, de portabilité des informations qui le concernent. Toute demande en ce sens doit être adressée à GERESO - Service DPO - 38 rue de la Teillaie, 72018 Le Mans Cedex 2 ou à l'adresse suivant : dpo@gereso.fr

Conformément au Règlement Général sur la Protection des Données (RGPD), ces données, collectées dans le cadre d'une prestation de formation, seront conservées durant 3 ans à compter de notre dernier contact.

8.7. Communication

Le Client accepte d'être cité par GERESO comme Client de ses offres de services, aux frais de GERESO. Sous réserve du respect des dispositions des articles 8.4 et 8.6, GERESO peut mentionner le nom du Client ainsi qu'une description objective de la nature des prestations, objet du contrat, dans ses listes de références et propositions à l'attention de ses prospects et de sa Clientèle, entretiens avec des tiers, communications à son personnel, documents internes de gestion prévisionnelle, rapport annuel aux actionnaires, ainsi qu'en cas de dispositions légales, réglementaires ou comptables l'exigeant.

8.8. Droit applicable - Attribution de compétence - Renonciation - Élection de domicile

L'élection de domicile est faite par GERESO à son siège social au 38 rue de la Teillaie, 72018 Le Mans Cedex 2

Les Conditions Générales et toutes les relations contractuelles entre GERESO et ses Clients relèvent de la Loi française.

Tous litiges qui ne pourraient être réglés à l'amiable seront de la compétence exclusive du Tribunal de Commerce du Mans quel que soit le siège ou la résidence du Client, nonobstant pluralité de défendeurs ou appel en garantie. Cette clause attributive de compétence ne s'appliquera pas au cas de litige avec un Client non professionnel pour lequel les règles légales de compétence matérielle et géographique s'appliqueront.

PÔLE PÉDAGOGIQUE

Vous avez suivi une formation et vous souhaitez joindre votre consultant(e), lui poser une question technique liée à votre formation, poser des questions à nos experts, partager vos expériences...

Barbara FOUCAUD • Responsable du Pôle pédagogique
• e-mail : bfoucaud@gereso.fr • tél. : 06 33 15 13 12

COORDINATRICES PÉDAGOGIQUES

Emmanuelle BEAUSSIER • e-mail : ebeaussier@gereso.fr • tél. : 02 43 29 28 73
Flore-Anne CHAPLET • e-mail : fachaplet@gereso.fr • tél. : 02 43 23 51 93

FORMATIONS INTER

Vous souhaitez vous inscrire à une formation, être conseillé(e) dans le choix d'un certificat professionnel, en savoir plus sur le programme d'une formation...

Isabelle ROCHE • Responsable commerciale
• e-mail : iroche@gereso.fr • tél. : 02 43 23 59 81

FORMATIONS INTRA

Informations commerciales

Vous souhaitez recevoir une étude personnalisée, mettre en place une formation sur-mesure dans votre établissement, nous transmettre un cahier des charges pour une formation intra...

CONSEILLERS(ES) FORMATION

Valérie FÉAU • e-mail : vfeau@gereso.fr • tél. : 02 43 29 28 75
Ludvine LETESSIER • e-mail : lletessier@gereso.fr • tél. : 02 43 23 51 92
Joy ROQUELIN • e-mail : jroquelin@gereso.fr • tél. : 02 43 23 59 88
Jessica BERDAH • e-mail : jberdah@gereso.fr • tél. : 02 52 99 04 20
Alexis BONNAIN • e-mail : abonnain@gereso.fr • tél. : 02 43 29 28 78

GRANDS PROJETS

Vous souhaitez bénéficier d'un accompagnement personnalisé dans la préparation et le déploiement d'un projet de formation d'envergure, ou vous souhaitez optimiser votre budget formation via la signature d'un accord-cadre avec GERESO.

Fayçal NETICHE • Responsable développement commercial
• e-mail : fnetiche@gereso.fr • tél. : 07 88 51 98 26
Marina RONCHETTI • Chargée grands comptes
• e-mail : mronchetti@gereso.fr • tél. : 02 43 23 59 84
Laurence CHISTONI • Assistante commerciale grands comptes
• e-mail : lchistoni@gereso.fr • tél. : 02 52 99 04 21

Une question à propos d'une formation, d'un certificat professionnel ou d'un ouvrage ? Un document administratif à nous adresser ? Un cahier des charges de formation intra à nous transmettre ? Retrouvez la liste de vos contacts utiles.

VOS
CONTACTS



FONCTION **PUBLIQUE**

Florent LE FRAPER DU HELEN • Responsable développement secteur public
• e-mail : flefraper@gereso.fr • tél. : 06 17 81 10 54

CONSEIL

Vous souhaitez en savoir plus sur nos offres de conseil : bilans retraite, veille juridique, audit de paie, mobilité, coaching....

Valérie FÉAU & Laure CABELGUEN • Conseillères formation et prestation conseil GERESO
• e-mail : conseil@gereso.fr • tél. : 02 43 23 51 44

ESPACE FORMATION PARIS MONTPARNASSE

Mathilde KIRION • Responsable de l'Espace Formation
• e-mail : mkirion@gereso.fr • tél. : 01 42 18 13 03

Luna RAMAROSON • Assistante gestion formation
• e-mail : lramaroson@gereso.fr • tél. : 01 42 18 13 08

Pour préparer l'adaptation de l'accessibilité de la formation à vos besoins :

Anne-Lise FEBVRE • Référente handicap

• e-mail : alfebvre@gereso.fr • tél. : 02 43 23 51 41

MARKETING, **COMMUNICATION & WEB**

Vous souhaitez en savoir plus sur les offres, les événements ou les sites web GERESO, proposer un partenariat presse ou web, solliciter un auteur ou un consultant GERESO...

Hervé RIOCHE • Responsable Marketing & Communication
• e-mail : hrioche@gereso.fr • tél. : 02 43 23 51 45

Yohann SORIN • Webmaster

• e-mail : ysorin@gereso.fr • tél. : 02 43 29 28 70

Kelly BALIGAND • Chargée de Communication & Marketing
• e-mail : kbaligand@gereso.fr • tél. : 02 52 99 04 16

Mélany SIMON • Graphiste & Webdesigner

• e-mail : msimon@gereso.fr • tél. : 02 43 23 51 42

COMPTABILITÉ

Vous souhaitez une information à propos d'un règlement ou d'une facture...

Pascaline DUBOIS • Responsable comptabilité

• e-mail : pdubois@gereso.fr • tél. : 02 43 23 51 40

LOGISTIQUE

SECRÉTAIRES DE FORMATION INTRA

Nathalie EDMOND • e-mail : nedom@gereso.fr • tél. : 02 43 23 51 48

Marjorie BROSSARD • e-mail : mbrossard@gereso.fr • tél. : 02 43 23 59 84

ASSISTANTES TECHNIQUES INTRA

Véronique LECHAT • e-mail : vlachat@gereso.fr • tél. : 02 43 23 51 48

ÉDITION & LIBRAIRIE.GERESO.COM

Vous souhaitez commander un ouvrage, faire le point sur vos abonnements, proposer un manuscrit...

Service clients : 02 43 23 03 53 • e-mail : edition@gereso.fr

Retrouvez tous nos ouvrages sur librairie.gereso.com



“La librairie GERESO offre à nos stagiaires un accès privilégié à une sélection d'ouvrages de référence.”

L'ESPACE **FORMATION**

“L'équipe GERESO vous reçoit dans un environnement chaleureux et stimulant en plein cœur du quartier d'affaires Montparnasse.”

Vous êtes chez vous !

Nous vous accueillons au sein de notre **Espace Formation** dans le 14^e arrondissement, 22 place Catalogne. Découvrez un espace spécialement créé pour vous et bénéficiez d'une efficacité sans faille grâce à une interlocutrice unique, une configuration sur-mesure (salles aménageables selon vos besoins, écrans & video-projecteurs, wifi, paperboards...).

L'objectif ?

Optimiser votre **“expérience formation”** grâce à l'ensemble de nos salles distribuées autour de **grandes zones de convivialité**. Nos équipes vous proposeront petit-déjeuner d'accueil et pauses gourmandes adaptés à vos besoins. Petits salons, tisaneries, comptoirs (prises intégrées) et même librairie, l'espace GERESO se veut **multiple et agile** pour **inspirer chacun de ses clients**.

Éveil des sens, mais également **des idées** grâce à notre **espace librairie**, accessible dès l'accueil. **La Librairie GERESO** vous propose **plus de 350 titres** sur l'ensemble **des thématiques relatives au monde du travail** : management, comptabilité, droit du travail ou encore communication.



“L'Agora vous attend au niveau inférieur de notre Espace Formation, offrant un cadre à la fois végétalisé et accueillant, idéal pour des rencontres inspirantes et conviviales.”



“L'ESPACE GERESO EST **FACILEMENT ACCESSIBLE**”



Parking

Zenpark - Parking Paris - Gare
Montparnasse - Concorde - Château



Bus

Arrêt - Place de catalogue :
Lignes 59 et 88



Accès Métro

Montparnasse-Bienvenue :
Lignes 4 - 6 - 12 - 13
Gaité : Ligne 13



NOS PARTENAIRES FORMATIONS

FORMATIONS DIPLOMANTES



École de référence pour les professionnels des RH depuis 1998, SUP des RH **prépare aux différents métiers des ressources humaines**. Située à Paris dans le 15^e arrondissement, elle délivre en partenariat avec GERESO, deux diplômes :

Chargé(e) des Ressources Humaines

Titre certifié de Niveau 6 (Bac+3)

- Éligible au CPF
- Inscrit au RNCP

Manager du développement des RH

Titre certifié de Niveau 7 (Bac+5)

- Éligible au CPF
- Inscrit au RNCP

FORMATIONS INTER & INTRA

MINE DE SAVOIRS
AGENCE DE CRÉATIVITÉ PÉDAGOGIQUE

Mine de Savoirs est **une agence de créativité pédagogique**, qui vous accompagne de la conception au déploiement de vos dispositifs de formation digitaux, présentiels ou blended.

Les experts pédagogues conçoivent avec vous le contenu. Le studio graphique-vidéo sublime le contenant. L'agence est également **un organisme de formation spécialisé en accompagnement des formateurs** vers de nouvelles compétences pédagogiques.

INSTITUT FRANÇOIS BOCQUET

L'Institut François Bocquet propose une expérience qui repose sur des valeurs fortes : l'authenticité des relations humaines, l'adaptation au profil de l'apprenant, la proximité géographique et l'innovation pédagogique. L'Organisme de formation est indépendante, **certifié Qualiopi**. Cette qualification est la reconnaissance d'un savoir-faire et de compétences dans les domaines du management, des relations humaines, de la communication, du développement personnel et de l'efficacité professionnelle.

Qualis
Formation

L'offre proposée par Qualis Formation est dédiée à la montée en compétence des collaboratrices et collaborateurs des secteurs de **l'Assurance**, de la **Banque**, des **Mutuelles** et des autres **sociétés financières**. Ces formations intéressent tous les segments de marché (particuliers, patrimoniaux, professionnels, entreprises), les salariés au **front-office** et au **back-office**. Organisme de formation indépendant, Qualis Formation est qualifié ISQ OPQF et inscrit au Datadock.



FORMATIONS DIPLOMANTES

Établissement pluridisciplinaire de **11 000 étudiants** répartis sur deux campus, Le Mans et Laval. Le Mans Université offre des formations et une activité de recherche d'expertise reconnue internationalement en sciences et technologie, mais aussi en lettres et langues, droit, économie, gestion, sciences humaines et sociales.
Le Mans Université en partenariat avec GERESO propose :

Gestion des Ressources humaines

Master 2 - Diplôme d'État Bac+5

- en présentiel et e-learning
- Éligible au CPF
- Inscrit au RNCP

EN SAVOIR PLUS ?
Rendez-vous sur gereso.com
ou contactez-nous au **02 43 23 09 09**



Le **modèle Homo Emoticus** apporte un **éclairage nouveau sur les relations humaines.**

Il s'appuie ainsi sur les émotions universelles pour expliquer les comportements, les relations, les situations de management et de négociation...

Il offre un cadre de compréhension et d'action pour chaque situation : **management de projet, d'équipe, de personne ou de crise, communication interpersonnelle, négociation...**



Acteur majeur dans le domaine de la **santé et sécurité** au travail, C3S met en œuvre des solutions opérationnelles et innovantes pour optimiser la **prévention et la qualité de vie au travail.**
La démarche C3S s'adapte aussi bien au public qu'au terrain, à la culture d'entreprise, à l'environnement et aux process des organisations. **Certifiée ISQ OPQF, habilitée DPC et agréementée CHSCT et SST**, la société C3S possède toutes les labélisations nécessaires pour répondre aux attentes de votre structure avec expertise et passion.

Plus d'informations sur nos partenaires sur :
www.gereso.com/references/partenaires/

GERESO est le partenaire privilégié de la plupart des établissements publics français et des grandes entreprises, parmi lesquels :

SECTEUR PRIVÉ

ABB FRANCE · ACCENTURE · ACCOR · ACMS · ACTION LOGEMENT · ADOMA · AÉROPORTS DE PARIS · AFPA · AG2R · AGEFIPH · AGENCE FRANCE PRESSE · AIRBUS · AIR LIQUIDE · ALBANY INTERNATIONAL · ALLIANZ · ALSTOM TRANSPORT · ALTEDIA · AMBASSADES DES ÉTATS-UNIS ET DU CANADA · APEC · APPIA · ARC INTERNATIONAL · ARKEMA · ARPAVIE · ARTERRIS · ASSYSTEM · AUCHAN · AXA FRANCE · AXALTA COATING SYSTEMS · BANQUE DE FRANCE · BANQUE PALATINE · BANQUE POPULAIRE · BAYARD PRESSE · BAYER CROPSCIENCE · BERTIN TECHNOLOGIES · BNP PARIBAS · BOBST LYON · BOLLORE · BOSCH · BOUYGUES · BPCE · BRGM · BRICO DEPOT · BRIDGESTONE FRANCE · BSH ELECTROMENAGER · BUREAU VERITAS · C & A · CAISSE CENTRALE DE LA MSA · CAISSE D'ÉPARGNE · CANAL PLUS · CAP GEMINI · CARREFOUR · CARSAT · CASA · CASINO · CCAS · CCI · CEA · CENTRE JEAN PIERRE TIMBAUT · CERFRANCE · CFPR · CHANEL · CIC · CIEM · CLARINS · CLUB MEDITERRANEE · CNAMTS · CNES · CNP ASSURANCES · COFACE · COLAS · COLLECTEAM · CONFORAMA · CLAAS TRACTOR · COOPERATIVE LE GOUESSANT · COVEA · CPAM · CRÉDIT AGRICOLE · CRÉDIT MUTUEL · CRISTAL UNION · DAHER · DALKIA · DASSAULT · DELPHARM GAILLARD · DISNEY · ECONOCOM · EDF · EFS · EGIS · EIFFAGE · ENGIE COFELY · ENSEMBLE PROTECTION SOCIALE · ESPCI PARITECH · ESSILOR · FFF · FNAC · FRAMATOME · ORANO · FRANCE TELEVISIONS · FUJIFILM · GROUPE BEL · GECINA · GEFCO · GEMALTO · GENERAL ELECTRIC · GENERALI · GEODIS · GFI INFORMATIQUE · GFC ATLANTIC · GKN · DRIVELINE · GLACES THIRIET · GRANDS PORTS MARITIMES · GROUPAMA · GROUPE ARCADE · GROUPE HENNER · GROUPE HOSPITALIER SAINT JOSEPH · GROUPE LES MOUSQUETAIRES * GROUPE VVY · GRT GAZ · SANOFI · HELMA SERVICES · HERMES SELLIER · HERTA · HERTZ · HOTEL LE BRISTOL · IDEX · IFP · IMPACT · INEO · INEXTENS · INGEROP · INNOTHERA SERVICES · INRS INSEAD · INSTITUT PASTEUR · IPSOS · IRSN · ITRON · JEAN STALAVEN · JOHN DEERE · KEOLIS · KRYS GROUP · KUEHNE & NAGEL · L'ORÉAL · LA BANQUE POSTALE · LABORATOIRES URGO · LABORATOIRES SERVIER · LABORATOIRES FILORGA COSMETIQUES · LABORATOIRES NUXE · LAFARGE · LAGARDERE · LA POSTE · LA REDOUTE · LEGRAND · LFDJ · LES TRAVAUX DU MIDI · LILLY FRANCE · LOGOPLASTE · LOUIS VUITTON · LYONNAISE DE BANQUE · LUBRIZOL · MAAF · MACIF · MACSF · MAIF · MBDA FRANCE · MC DONALD · MGEN · MICHELIN · MMA · MSA · MOET HENNESSY * MUTEX · NAPHTACHIMIE · NATIXIS * NESTLÉ · NEXANS · NEXTER · NUTRIXO · ORANGE · ORANGE BANK · OUEST FRANCE · SOLOCAL · PASQUIER · PARIS HABITAT · PARISOT · PEUGEOT CITROËN · PFIZER · PHILIPS · PIERRE GUERIN · PÔLE EMPLOI · POLYONE · PORT AUTONOME · PRINTEMPS · PRO BTP · RADIO FRANCE · RATP · RAZEL BEC · RELAIS COLIS · RENAULT · SACEM · SAFRAN · SAINT GOBAIN · SAMSIC – SARTHE HABITAT · SCHENKER FRANCE · SCHLUMBERGER · SCHNEIDER ELECTRIC · SEB DEVELOPPEMENT · SEITA · SFR · SGS · SHELL · SHISEIDO · SIACI SAINT-HONORÉ · SIEMENS · SIVANTOS · SMABTP · SNCF · SOCIÉTÉ GÉNÉRALE · SOFITEL · SOGEA · SOGIMA · SOLVAY · SOURIAU · SPIE · ST MICROELECTRONICS · STELIA AEROSPACE · SUEZ · SVP · SYSTRA · TAM · TDF · TECHNIP · TEFAL · TELEPERFORMANCE · TERREAL · THALES · TOTAL · TRANSDEV · UCANSS · UNEO* VALEO · VEOLIA · VERSPIEREN · VINCI · VIVARTE · VM BUILDING SOLUTIONS · VTG FRANCE · WURTH FRANCE SA · AUTOROUTES PARIS RHIN RHÔNE ...

SECTEUR PUBLIC

A.C.O.S.S. · AGENCES DE L'EAU · ANAH · ANFH · ANSES · ASSEMBLEE NATIONALE · ASP · CAISSE DES DEPOTS · C.A.S.V.P · CENTRES DE GESTION DE LA FPT · CENTRE NATIONAL DU CINEMA ET DE L'IMAGE ANIMEE · CLEISS · CNRS · COUR DES COMPTES · EDSMR · IFCE LES HARAS NATIONAUX · INSERM · IRSTEA · **CONSEILS DÉPARTEMENTAUX :** DU CANTAL, DE L'HERAULT, DU JURA, DE LA HAUTE-VIENNE, DES HAUTS DE SEINE, DES PYRENEES-ORIENTALES, DU FINISTERE... · **CONSEILS RÉGIONAUX :** AUVERGNE-RHONE ALPES, GRAND EST, GUADELOUPE, NOUVELLE AQUITAINE, VAL DE LOIRE ... · **CULTURE :** BNF, CENTRE GEORGES POMPIDOU, CENTRE DES MONUMENTS NATIONAUX, CHATEAU DE VERSAILLES, LA COMEDIE FRANÇAISE, MUSEE DU LOUVRE, MUSEE DU QUAI BRANLY, SEVRES LA CITE DE LA CERAMIQUE..... · **ÉDUCATION :** CAISSES DES ÉCOLES, ECOLE, CENTRALESUPELEC, ECOLES DES MINES, ECOLE POLYTECHNIQUE, ENAC, LA FEMIS, UNIVERSITES DE NANTES, DE PARIS II, DE PARIS-SORBONNE, DU HAVRE, AIX-MARSEILLE ... · DILA · DREAL · FRANCEAGRIMER · IFSTTAR · IGN · IGPDE · INPI · INRA · INRAP · INRIA · INSEE · IRD · LA POSTE · **MAIRIES :** DE NOISY, SARTROUVILLE, DE LYON, DE NANTES, DE PARIS, DE ROUEN, DE VERSAILLES, DU HAVRE... · **METROPOLES :** DE LYON, NANTES, LILLE, STRASBOURG, TOULOUSE · **MINISTÈRES :** DE L'AGRICULTURE, DE LA CULTURE, DE LA DÉFENSE, DE L'ÉCOLOGIE, SERVICES DU PREMIER MINISTRE... · ONAC-VG · PREFECTURE DE REGION : AUVERGNE-RHONE ALPES, BRETAGNE, CHARENTE, ILE DE FRANCE ... · **SANTÉ :** APHP, ARS, CASH DE NANTERRE, CH D'AJACCIO, DE GONESSE, DU HAVRE, GUILLAUME RÉGNIER, PUBLIC DU COTENTIN... · CHI DE CRETEIL, DE POISSY/ST GERMAIN EN LAYE, DE VILLENEUVE SAINT GEORGES... · CHU DE BREST, DE FELIX GUYON, DE RENNES, HOPITAUX DE ROUEN, DE NANTES, DE NICE, DE NIMES, DE SUD REUNION... · CSMLD JACQUES WEINMANN · EHPAD · EFS · EPS · EPSMR · GH LE RAICY MONTFERMEIL, DE MULHOUSE SUD ALSACE, DE L'AUBE-MARNE, EST-REUNION, SUD-ARDENNES ... · HAUTE AUTORITE DE SANTE · INSTITUT LE VAL-MANDE · MIPIH · SANTÉ PUBLIQUE FRANCE · SDIS DE L'ARDÈCHE, DE LA LOIRE, DES ALPES MARITIMES, DES YVELINES · SYNDEC · S.A.R. : DE DOUAI, DE LYON, DE PARIS ...





GERESO

FORMATION | CONSEIL | ÉDITION

SIÈGE SOCIAL

38 Rue de la Teillaie - CS 81826

72018 Le Mans Cedex 2

formation@gereso.fr

02 43 23 09 09

ESPACE FORMATION

22 Place de Catalogne - 75014 Paris

espaceformation@gereso.fr

01 42 18 13 08

